

Shizuoka Voting Behavior Reserch

# 静岡投票行動研究

静岡県知事選挙(2024)アンケート結果の概要

SVI Report No.2

2024年6月



一般社団法人 しずおかビジョン研究所  
Shizuoka Vision Institute

■調査目的 2024年5月に実施された静岡県知事選に対する県民の意識・行動を把握するため

■調査方法 クロス・マーケティングのセルフ型アンケートサービス「QiQUMO」  
登録モニターに対するインターネット調査

■調査対象 静岡県に居住する男女18歳以上

■サンプル数 760 サンプル

	合計	10代	20代	30代	40代	50代	60代	70代以上
合計	760	40	120	120	120	120	120	120
男性	368	8	60	60	60	60	60	60
女性	392	32	60	60	60	60	60	60

■調査期間 2024年6月3日(月) ～ 2024年6月7日(金)

フェイスシート



■年代

		10代	20代	30代	40代	50代	60代	70代以上
調査全体	(760)	5.3	15.8	15.8	15.8	15.8	15.8	15.8
性年代	男性	(368)	2.2	16.3	16.3	16.3	16.3	16.3
	10代	(8)	100.0	0.0	0.0	0.0	0.0	0.0
	20代	(60)	0.0	100.0	0.0	0.0	0.0	0.0
	30代	(60)	0.0	0.0	100.0	0.0	0.0	0.0
	40代	(60)	0.0	0.0	0.0	100.0	0.0	0.0
	50代	(60)	0.0	0.0	0.0	0.0	100.0	0.0
	60代	(60)	0.0	0.0	0.0	0.0	0.0	100.0
	70代以上	(60)	0.0	0.0	0.0	0.0	0.0	100.0
	女性	(392)	8.2	15.3	15.3	15.3	15.3	15.3
	10代	(32)	100.0	0.0	0.0	0.0	0.0	0.0
	20代	(60)	0.0	100.0	0.0	0.0	0.0	0.0
	30代	(60)	0.0	0.0	100.0	0.0	0.0	0.0
	40代	(60)	0.0	0.0	0.0	100.0	0.0	0.0
	50代	(60)	0.0	0.0	0.0	0.0	100.0	0.0
60代	(60)	0.0	0.0	0.0	0.0	0.0	100.0	
70代以上	(60)	0.0	0.0	0.0	0.0	0.0	0.0	
居住区	東部・伊豆エリア	(232)	8.6	11.6	15.9	14.2	15.5	17.2
	中部エリア	(241)	3.7	16.6	12.4	18.3	17.0	14.5
	西部エリア	(287)	3.8	18.5	18.5	15.0	15.0	15.7
投票行動	当日投票	(315)	3.5	8.9	16.2	15.2	17.5	16.8
	期日前・不在者投票	(200)	4.5	13.5	11.5	15.0	15.5	21.0
	投票しなかった	(213)	8.0	24.9	17.4	18.3	14.6	10.8
	覚えていない	(32)	9.4	37.5	28.1	9.4	9.4	6.3
静岡歴	1年未満	(54)	16.7	33.3	25.9	7.4	3.7	7.4
	1年から3年未満	(64)	1.6	34.4	29.7	15.6	9.4	9.4
	3年から10年未満	(144)	4.2	22.2	25.7	22.9	10.4	7.6
	10年から20年未満	(164)	12.8	11.0	11.6	22.6	20.7	10.4
	20年以上	(334)	0.9	9.0	9.3	10.8	18.9	24.6
最終学歴	中学校・高校	(261)	5.5	14.8	16.6	16.4	14.4	17.6
	高専・短大・専修学校	(163)	0.6	20.5	21.7	24.0	19.7	10.7
	大学・大学院	(330)	0.8	3.1	10.2	10.2	11.8	29.9
職業	勤め人(パート含む)	(346)	5.5	13.2	13.6	14.7	14.0	17.7
	自営業	(25)	9.1	45.5	18.2	9.1	9.1	9.1
	専業主婦・主夫	(102)	12.5	12.5	0.0	12.5	0.0	25.0
	学生	(54)	4.6	19.1	18.9	15.0	17.8	13.3
	その他	(13)	0.0	16.7	16.7	25.0	16.7	16.7
	無職	(121)	0.0	0.0	0.0	0.0	33.3	0.0
家族構成	一人世帯	(152)	6.6	24.3	19.7	10.5	12.5	14.5
	一世代世帯(夫婦だけ)	(194)	0.5	6.2	11.3	8.8	13.9	25.3
	家族等と同居	(403)	6.9	16.4	16.4	21.3	18.1	11.9
	その他の世帯	(11)	9.1	45.5	18.2	9.1	9.1	9.1
所属団体	地縁的な活動	(193)	5.7	5.7	10.4	16.1	14.0	22.8
	趣味・娯楽のグループ活動	(121)	7.4	13.2	9.9	18.2	8.3	20.7
	ボランティア・市民活動	(72)	13.9	13.9	15.3	11.1	8.3	13.9
	政治家や政党の後援会活動	(17)	17.6	11.8	0.0	29.4	5.9	29.4
	政治にかかわる活動	(12)	0.0	16.7	16.7	25.0	16.7	16.7
	宗教活動	(8)	12.5	12.5	0.0	12.5	0.0	25.0
	どの活動もしていない	(460)	4.6	19.1	18.9	15.0	17.8	13.3
	その他	(3)	0.0	0.0	0.0	0.0	33.3	0.0

■居住エリア

		東部・伊豆エリア	中部エリア	西部エリア
調査全体	(760)	30.5	31.7	37.8
性別				
男性	(368)	29.9	32.3	37.8
年代				
10代	(8)	50.0	37.5	12.5
20代	(60)	26.7	26.7	46.7
30代	(60)	31.7	25.0	43.3
40代	(60)	25.0	36.7	38.3
50代	(60)	30.0	41.7	28.3
60代	(60)	30.0	31.7	38.3
70代以上	(60)	33.3	31.7	35.0
女性	(392)	31.1	31.1	37.8
10代	(32)	50.0	18.8	31.3
20代	(60)	18.3	40.0	41.7
30代	(60)	30.0	25.0	45.0
40代	(60)	30.0	36.7	33.3
50代	(60)	30.0	26.7	43.3
60代	(60)	36.7	26.7	36.7
70代以上	(60)	31.7	38.3	30.0
居住区				
東部・伊豆エリア	(232)	100.0	0.0	0.0
中部エリア	(241)	0.0	100.0	0.0
西部エリア	(287)	0.0	0.0	100.0
投票行動				
当日投票	(315)	28.6	33.0	38.4
期日前・不在者投票	(200)	36.5	29.0	34.5
投票しなかった	(213)	29.1	33.3	37.6
覚えていない	(32)	21.9	25.0	53.1
静岡歴				
1年未満	(54)	31.5	35.2	33.3
1年から3年未満	(64)	23.4	46.9	29.7
3年から10年未満	(144)	32.6	28.5	38.9
10年から20年未満	(164)	31.7	26.2	42.1
20年以上	(334)	30.2	32.3	37.4
最終学歴				
中学校・高校	(261)	25.7	33.0	41.4
高専・短大・専修学校	(163)	31.7	34.1	34.1
大学・大学院	(330)	30.0	33.0	37.0
職業				
勤め人(パート含む)	(346)	33.5	43.6	51.4
自営業	(25)	32.0	36.0	32.0
専業主婦・主夫	(102)	32.4	34.3	33.3
学生	(54)	42.6	27.8	29.6
その他	(13)	23.1	30.8	46.2
無職	(121)	40.5	22.3	37.2
家族構成				
一人世帯	(152)	30.9	32.9	36.2
一世帯世帯(夫婦だけ)	(194)	32.5	34.0	33.5
家族等と同居	(403)	28.5	30.3	41.2
その他の世帯	(11)	63.6	27.3	9.1
所属団体				
地縁的な活動	(193)	30.1	27.5	42.5
趣味・娯楽のグループ活動	(121)	16.5	44.6	38.8
ボランティア・市民活動	(72)	29.2	27.8	43.1
政治家や政党の後援会活動	(17)	41.2	29.4	29.4
政治にかかわる活動	(12)	41.7	16.7	41.7
宗教活動	(8)	25.0	50.0	25.0
どの活動もしていない	(460)	32.4	31.1	36.5
その他	(3)	100.0	0.0	0.0

■投票行動

	当日投票	期日前・不在者投票	投票しなかった	覚えていない
(760)	41.4	26.3	28.0	4.2
(368)	48.6	22.8	24.2	4.3
(8)	50.0	25.0	12.5	12.5
(60)	26.7	18.3	41.7	13.3
(60)	48.3	21.7	26.7	3.3
(60)	55.0	15.0	26.7	3.3
(60)	50.0	25.0	23.3	1.7
(60)	51.7	28.3	16.7	3.3
(60)	60.0	28.3	11.7	0.0
(392)	34.7	29.6	31.6	4.1
(32)	21.9	21.9	50.0	6.3
(60)	20.0	26.7	46.7	6.7
(60)	36.7	16.7	35.0	11.7
(60)	25.0	35.0	38.3	1.7
(60)	41.7	26.7	28.3	3.3
(60)	36.7	41.7	21.7	0.0
(60)	55.0	35.0	10.0	0.0
(232)	38.8	31.5	26.7	3.0
(241)	43.2	24.1	29.5	3.3
(287)	42.2	24.0	27.9	5.9
(315)	100.0	0.0	0.0	0.0
(200)	0.0	100.0	0.0	0.0
(213)	0.0	0.0	100.0	0.0
(32)	0.0	0.0	0.0	100.0
(54)	29.6	18.5	37.0	14.8
(64)	32.8	20.3	42.2	4.7
(144)	35.4	25.0	34.7	4.9
(164)	40.9	27.4	28.0	3.7
(334)	47.9	28.7	21.0	2.4
(261)	39.1	22.6	33.3	5.0
(163)	46.0	24.5	26.4	3.1
(330)	41.8	29.1	24.8	4.2
(346)	41.3	23.7	32.1	2.9
(25)	48.0	44.0	8.0	0.0
(102)	41.2	35.3	21.6	2.0
(54)	22.2	24.1	40.7	13.0
(13)	0.0	61.5	38.5	0.0
(121)	47.1	29.8	19.8	3.3
(152)	26.3	32.9	33.6	7.2
(194)	47.4	28.9	21.6	2.1
(403)	44.4	23.1	29.0	3.5
(11)	36.4	9.1	27.3	27.3
(193)	56.0	28.0	15.5	0.5
(121)	45.5	26.4	28.1	0.0
(72)	48.6	31.9	16.7	2.8
(17)	64.7	29.4	5.9	0.0
(12)	75.0	8.3	8.3	8.3
(8)	25.0	37.5	12.5	25.0
(460)	35.7	26.5	32.2	5.7
(3)	0.0	66.7	33.3	0.0

■静岡歴

	1年未満	1年から3年未満	3年から10年未満	10年から20年未満	20年以上
(760)	7.1	8.4	18.9	21.6	43.9
(368)	6.3	8.4	19.3	18.8	47.3
(8)	25.0	12.5	12.5	37.5	12.5
(60)	13.3	16.7	33.3	13.3	23.3
(60)	10.0	16.7	30.0	15.0	28.3
(60)	5.0	6.7	21.7	31.7	35.0
(60)	3.3	5.0	15.0	21.7	55.0
(60)	3.3	5.0	6.7	11.7	73.3
(60)	0.0	0.0	10.0	16.7	73.3
(392)	7.9	8.4	18.6	24.2	40.8
(32)	21.9	0.0	15.6	56.3	6.3
(60)	16.7	20.0	20.0	16.7	26.7
(60)	13.3	15.0	31.7	16.7	23.3
(60)	1.7	10.0	33.3	30.0	25.0
(60)	0.0	5.0	10.0	35.0	50.0
(60)	3.3	5.0	11.7	16.7	63.3
(60)	5.0	0.0	6.7	13.3	75.0
(232)	7.3	6.5	20.3	22.4	43.5
(241)	7.9	12.4	17.0	17.8	44.8
(287)	6.3	6.6	19.5	24.0	43.6
(315)	5.1	6.7	16.2	21.3	50.8
(200)	5.0	6.5	18.0	22.5	48.0
(213)	9.4	12.7	23.5	21.6	32.9
(32)	25.0	9.4	21.9	18.8	25.0
(54)	100.0	0.0	0.0	0.0	0.0
(64)	0.0	100.0	0.0	0.0	0.0
(144)	0.0	0.0	100.0	0.0	0.0
(164)	0.0	0.0	0.0	100.0	0.0
(334)	0.0	0.0	0.0	0.0	100.0
(261)	8.4	7.3	14.9	18.4	51.0
(163)	4.3	6.1	19.0	25.8	44.8
(330)	7.6	10.6	22.1	22.1	37.6
(346)	7.5	12.7	23.7	19.1	37.0
(25)	4.0	4.0	8.0	20.0	64.0
(102)	1.7	3.4	20.3	8.5	66.1
(54)	0.0	25.0	12.5	37.5	25.0
(13)	0.0	0.0	0.0	42.9	57.1
(121)	0.0	5.0	5.0	10.0	80.0
(152)	18.4	19.1	24.3	17.1	21.1
(194)	2.6	9.8	17.0	15.5	55.2
(403)	5.0	4.0	17.4	26.6	47.1
(11)	9.1	0.0	36.4	9.1	45.5
(193)	7.3	3.6	14.0	23.8	51.3
(121)	4.1	6.6	21.5	22.3	45.5
(72)	4.2	2.8	20.8	25.0	47.2
(17)	11.8	5.9	23.5	23.5	35.3
(12)	8.3	0.0	41.7	16.7	33.3
(8)	12.5	0.0	0.0	25.0	62.5
(460)	8.0	10.4	19.8	21.5	40.2
(3)	0.0	0.0	0.0	0.0	100.0

■最終学歴

		中学校・高校	高専・短大・専修学校	大学・大学院	
調査全体	(754)	34.3	21.4	43.4	
性年代	男性	(8)	32.6	12.5	54.3
	10代	(59)	12.5	25.0	62.5
	20代	(60)	35.0	13.3	50.0
	30代	(60)	31.7	15.0	53.3
	40代	(59)	26.7	11.7	61.7
	50代	(60)	38.3	8.3	51.7
	60代	(60)	30.0	15.0	55.0
	70代以上	(30)	36.7	10.0	53.3
	女性	(60)	36.0	29.8	33.2
	10代	(60)	31.3	12.5	50.0
	20代	(59)	41.7	20.0	38.3
	30代	(59)	31.7	21.7	46.7
	40代	(60)	36.7	30.0	31.7
	50代	(60)	40.0	40.0	18.3
60代	(366)	25.0	45.0	30.0	
70代以上	(388)	43.3	31.7	25.0	
居住区	東部・伊豆エリア	(227)	28.9	26.3	42.7
	中部エリア	(241)	35.7	19.1	45.2
	西部エリア	(286)	37.6	19.5	42.5
投票行動	当日投票	(315)	32.4	23.8	43.8
	期日前・不在者投票	(200)	29.5	20.0	48.0
	投票しなかった	(213)	40.8	20.2	38.5
	覚えていない	(32)	40.6	15.6	43.8
静岡歴	1年未満	(54)	40.7	13.0	46.3
	1年から3年未満	(64)	29.7	15.6	54.7
	3年から10年未満	(143)	27.1	21.5	50.7
	10年から20年未満	(163)	29.3	25.6	44.5
	20年以上	(330)	39.8	21.9	37.1
最終学歴	中学校・高校	(261)	100.0	0.0	0.0
	高専・短大・専修学校	(163)	0.0	100.0	0.0
	大学・大学院	(330)	0.0	0.0	100.0
職業	勤め人(パート含む)	(346)	31.5	18.2	50.3
	自営業	(25)	12.0	24.0	64.0
	専業主婦・主夫	(101)	37.3	35.3	26.5
	学生	(52)	20.4	11.1	64.8
	その他	(12)	38.5	7.7	46.2
	無職	(120)	46.3	18.2	34.7
	家族構成	一人世帯	(151)	28.3	21.7
一世帯世帯(夫婦だけ)	(193)	31.4	27.8	40.2	
家族等と同居	(399)	38.5	18.1	42.4	
その他の世帯	(11)	18.2	27.3	54.5	
所属団体	地縁的な活動	(193)	32.1	23.3	44.6
	趣味・娯楽のグループ活動	(121)	36.4	23.1	40.5
	ボランティア・市民活動	(72)	25.0	23.6	51.4
	政治家や政党の後援会活動	(17)	29.4	23.5	47.1
	政治にかかわる活動	(12)	0.0	33.3	66.7
	宗教活動	(8)	25.0	12.5	62.5
	どの活動もしていない	(460)	36.3	20.2	42.4
	その他	(3)	0.0	0.0	66.7

■職業

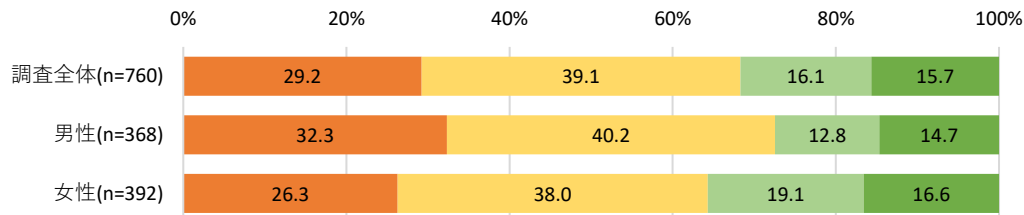
	勤め人(パート含む)	自営業	専業主婦・主夫	学生	その他	無職
(760)	60.3	6.3	14.8	2.0	1.8	15.0
(368)	61.7	5.4	0.5	4.3	2.2	19.0
(8)	0.0	0.0	0.0	87.5	0.0	12.5
(60)	65.0	1.7	0.0	15.0	1.7	10.0
(60)	80.0	6.7	0.0	0.0	0.0	6.7
(60)	86.7	5.0	0.0	0.0	1.7	1.7
(60)	83.3	1.7	0.0	0.0	1.7	11.7
(60)	48.3	10.0	1.7	0.0	6.7	21.7
(60)	15.0	8.3	1.7	0.0	1.7	63.3
(392)	30.4	1.3	25.5	9.7	1.3	13.0
(32)	6.3	0.0	3.1	90.6	0.0	0.0
(60)	53.3	0.0	5.0	15.0	3.3	10.0
(60)	45.0	0.0	15.0	0.0	0.0	13.3
(60)	51.7	3.3	13.3	0.0	0.0	8.3
(60)	30.0	0.0	23.3	0.0	1.7	11.7
(60)	13.3	3.3	48.3	0.0	0.0	15.0
(60)	1.7	1.7	60.0	0.0	3.3	26.7
(232)	41.4	3.4	14.2	9.9	1.3	21.1
(241)	45.6	3.7	14.5	6.2	1.7	11.2
(287)	48.8	2.8	11.8	5.6	2.1	15.7
(315)	45.4	3.8	13.3	3.8	0.0	18.1
(200)	41.0	5.5	18.0	6.5	4.0	18.0
(213)	52.1	0.9	10.3	10.3	2.3	11.3
(32)	31.3	0.0	6.3	21.9	0.0	12.5
(54)	48.1	0.0	5.6	20.4	1.9	13.0
(64)	68.8	1.6	10.9	3.1	1.6	3.1
(144)	56.9	2.1	11.1	6.9	0.0	9.7
(164)	40.2	5.5	7.3	14.0	1.8	14.6
(334)	38.3	3.6	19.2	2.4	2.4	22.2
(261)	41.8	1.1	14.6	4.2	1.9	21.5
(163)	38.7	3.7	22.1	3.7	0.6	13.5
(330)	52.7	4.8	8.2	10.6	1.8	12.7
(346)	100.0	0.0	0.0	0.0	0.0	0.0
(25)	0.0	100.0	0.0	0.0	0.0	0.0
(102)	0.0	0.0	100.0	0.0	0.0	0.0
(54)	0.0	0.0	0.0	100.0	0.0	0.0
(13)	0.0	0.0	0.0	0.0	100.0	0.0
(121)	0.0	0.0	0.0	0.0	0.0	100.0
(152)	55.3	4.6	0.7	9.2	3.9	18.4
(194)	30.9	4.6	32.0	0.5	1.0	18.0
(403)	49.4	2.2	9.4	8.7	1.2	14.1
(11)	27.3	0.0	9.1	36.4	0.0	9.1
(193)	41.5	4.1	21.8	7.3	0.5	17.1
(121)	41.3	3.3	15.7	10.7	0.0	18.2
(72)	40.3	4.2	8.3	20.8	1.4	20.8
(17)	52.9	11.8	0.0	17.6	0.0	17.6
(12)	66.7	0.0	0.0	0.0	0.0	8.3
(8)	12.5	25.0	12.5	12.5	0.0	37.5
(460)	47.2	2.8	10.9	5.9	2.4	15.4
(3)	33.3	0.0	0.0	0.0	33.3	33.3



調查結果

Q1 あなたは、県知事選挙に関心がありましたか？(単一選択)

■非常に関心があった ■ある程度関心があった ■あまり関心がなかった ■全く関心がなかった

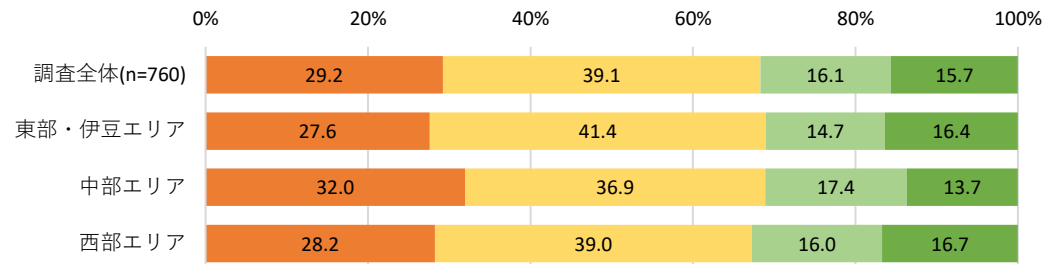


		非常に関心があった	ある程度関心があった	あまり関心がなかった	全く関心がなかった
調査全体 (760)		29.2	39.1	16.1	15.7
性年代	男性 (368)	32.3	40.2	12.8	14.7
	10代 (8)	25.0	62.5	0.0	12.5
	20代 (60)	25.0	21.7	20.0	33.3
	30代 (60)	25.0	40.0	16.7	18.3
	40代 (60)	30.0	43.3	15.0	11.7
	50代 (60)	35.0	40.0	11.7	13.3
	60代 (60)	38.3	43.3	11.7	6.7
	70代以上 (60)	41.7	50.0	3.3	5.0
	女性 (392)	26.3	38.0	19.1	16.6
	10代 (32)	25.0	28.1	21.9	25.0
20代 (60)	20.0	16.7	23.3	40.0	
30代 (60)	11.7	38.3	21.7	28.3	
40代 (60)	30.0	36.7	23.3	10.0	
50代 (60)	26.7	51.7	11.7	10.0	
60代 (60)	35.0	40.0	18.3	6.7	
70代以上 (60)	35.0	50.0	15.0	0.0	
居住区	東部・伊豆エリア (232)	27.6	41.4	14.7	16.4
	中部エリア (241)	32.0	36.9	17.4	13.7
	西部エリア (287)	28.2	39.0	16.0	16.7
投票	当日投票した (315)	39.0	49.2	8.3	3.5
	期日前投票・不在者投票 (200)	45.0	44.5	9.0	1.5
	投票しなかった (213)	4.2	23.5	35.7	36.6
	覚えていない (32)	0.0	9.4	6.3	84.4

● 調査全体で見ると、最も多かったのは「ある程度関心があった」39.1%、次いで「非常に関心があった」29.2%、「全く関心がなかった」16.7%。「非常に関心があった」「ある程度関心があった」人は合わせて68.3%、「あまり関心がなかった」「全く関心がなかった」人は合わせて31.7%と、関心がある人の方が多い。

● 性別で見ると、男性の方が「非常に関心があった」29.2%と女性よりも2.9ポイント高い。特に男性40代以上では3割以上が「非常に関心があった」と回答している。

■非常に関心があった ■ある程度関心があった ■あまり関心がなかった ■全く関心がなかった

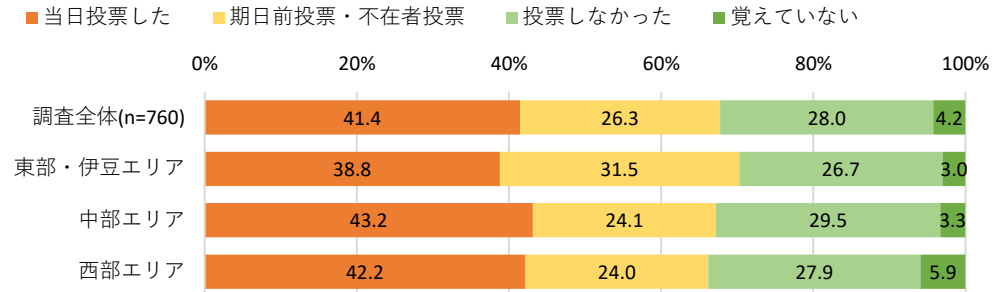
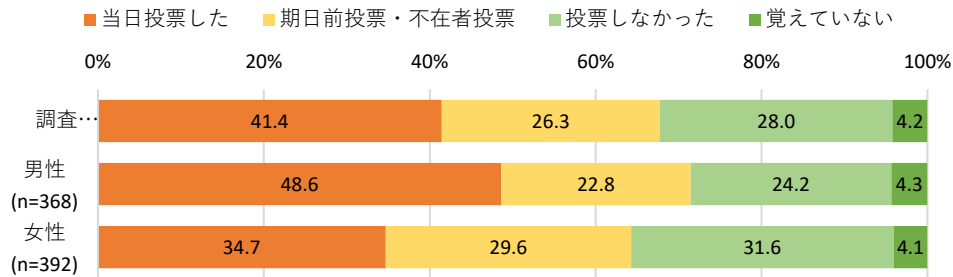


<参考>

		非常に関心があった	ある程度関心があった	あまり関心がなかった	全く関心がなかった
調査全体 (760)		29.2	39.1	16.1	15.7
静岡歴	1年未満 (54)	18.5	27.8	18.5	35.2
	1年から3年未満 (64)	23.4	32.8	29.7	14.1
	3年から10年未満 (144)	31.9	28.5	16.7	22.9
	10年から20年未満 (164)	32.3	39.0	15.9	12.8
	20年以上 (334)	29.3	46.7	12.9	11.1
最終学歴	中学校・高校 (261)	26.8	35.6	19.2	18.4
	高専・短大・専修学校 (163)	25.8	42.9	15.3	16.0
	大学・大学院 (330)	32.7	39.7	14.2	13.3
	勤め人(パート含む) (346)	28.0	35.5	17.9	18.5
職業	自営業 (25)	32.0	52.0	8.0	8.0
	専業主婦・主夫 (102)	31.4	51.0	12.7	4.9
	学生 (54)	24.1	29.6	16.7	29.6
	その他 (13)	23.1	30.8	30.8	15.4
	無職 (121)	33.1	47.1	10.7	9.1
家族構成	一人世帯 (152)	23.7	34.9	19.7	21.7
	一世帯世帯(夫婦だけ) (194)	30.9	46.9	12.4	9.8
	家族等と同居 (403)	30.8	37.7	16.1	15.4
その他の世帯 (11)	18.2	9.1	27.3	45.5	
所属団体	地縁的な活動 (193)	40.9	44.0	9.8	5.2
	趣味・娯楽のグループ活動 (121)	38.0	37.2	20.7	4.1
	ボランティア・市民活動 (72)	44.4	34.7	9.7	11.1
	政治家や政党の後援会活動 (17)	70.6	23.5	5.9	0.0
	政治にかかわる活動 (12)	58.3	16.7	16.7	8.3
	宗教活動 (8)	50.0	25.0	12.5	12.5
	どの活動もしていない (460)	23.9	37.6	17.4	21.1
	その他(具体的に記入しなかった) (3)	33.3	33.3	0.0	33.3

※各分析軸の( ): サンプル数, グラフ・数表の単位: %

## Q2 あなたは、県知事選挙で投票をしましたか？(単一選択)



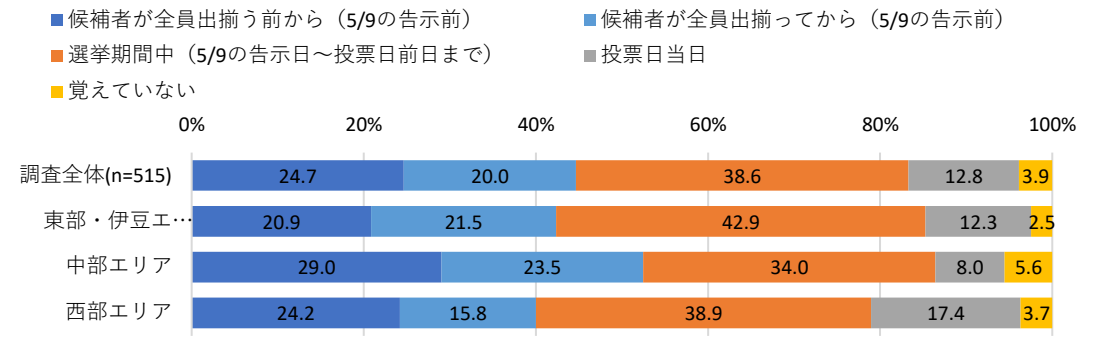
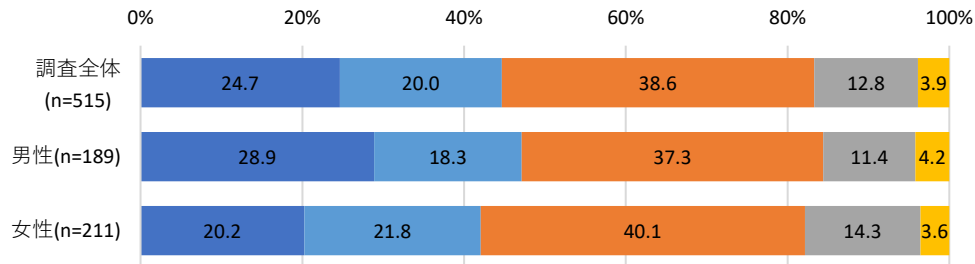
		当日投票した	期日前投票・不在者投票	投票しなかった	覚えていない
調査全体	(760)	41.4	26.3	28.0	4.2
性別					
男性	(368)	48.6	22.8	24.2	4.3
女性	(392)	34.7	29.6	31.6	4.1
年代					
10代	(8)	50.0	25.0	12.5	12.5
20代	(60)	26.7	18.3	41.7	13.3
30代	(60)	48.3	21.7	26.7	3.3
40代	(60)	55.0	15.0	26.7	3.3
50代	(60)	50.0	25.0	23.3	1.7
60代	(60)	51.7	28.3	16.7	3.3
70代以上	(60)	60.0	28.3	11.7	0.0
居住区					
東部・伊豆エリア	(232)	38.8	31.5	26.7	3.0
中部エリア	(241)	43.2	24.1	29.5	3.3
西部エリア	(287)	42.2	24.0	27.9	5.9
投票					
当日投票した	(315)	100.0	0.0	0.0	0.0
期日前投票・不在者投票	(200)	0.0	100.0	0.0	0.0
投票しなかった	(213)	0.0	0.0	100.0	0.0
覚えていない	(32)	0.0	0.0	0.0	100.0

		当日投票した	期日前投票・不在者投票	投票しなかった	覚えていない
調査全体	(760)	41.4	26.3	28.0	4.2
静岡歴					
1年未満	(54)	29.6	18.5	37.0	14.8
1年から3年未満	(64)	32.8	20.3	42.2	4.7
3年から10年未満	(144)	35.4	25.0	34.7	4.9
10年から20年未満	(164)	40.9	27.4	28.0	3.7
20年以上	(334)	47.9	28.7	21.0	2.4
最終学歴					
中学校・高校	(261)	39.1	22.6	33.3	5.0
高専・短大・専修学校	(163)	46.0	24.5	26.4	3.1
大学・大学院	(330)	41.8	29.1	24.8	4.2
職業					
勤め人(パート含む)	(346)	41.3	23.7	32.1	2.9
自営業	(25)	48.0	44.0	8.0	0.0
専業主婦・主夫	(102)	41.2	35.3	21.6	2.0
学生	(54)	22.2	24.1	40.7	13.0
その他	(13)	0.0	61.5	38.5	0.0
無職	(121)	47.1	29.8	19.8	3.3
家族構成					
一人世帯	(152)	26.3	32.9	33.6	7.2
一世代世帯(夫婦だけ)	(194)	47.4	28.9	21.6	2.1
家族等と同居	(403)	44.4	23.1	29.0	3.5
その他の世帯	(11)	36.4	9.1	27.3	27.3
所属団体					
地縁的な活動	(193)	56.0	28.0	15.5	0.5
趣味・娯楽のグループ活動	(121)	45.5	26.4	28.1	0.0
ボランティア・市民活動	(72)	48.6	31.9	16.7	2.8
政治家や政党の後援会活動	(17)	64.7	29.4	5.9	0.0
政治にかかわる活動	(12)	75.0	8.3	8.3	8.3
宗教活動	(8)	25.0	37.5	12.5	25.0
どの活動もしていない	(460)	35.7	26.5	32.2	5.7
その他(具体的に入力してください)	(3)	0.0	66.7	33.3	0.0

- 調査全体では「投票しなかった」28.0%、「覚えていない」4.2%という結果になり、6割以上が投票をしている。
- 性別で見ると、女性では「投票しなかった」が男性よりも7.4ポイント高い。男性40代・50代・60代では3割以上が「期日前」と回答している。男女共に年齢が低くなるほど「投票しなかった」「覚えていない」の割合が高くなっている。
- 学歴別にみると、「投票しなかった」人の割合が「中卒・高卒」33.3%、「高専・短大・専修」26.4%、「大学・大学院」24.8%の順で高くなっている。

Q3 あなたが県知事選挙で投票する人を決めたのは、いつ頃でしたか？(単一選択)

※「1 当日投票した」「2 期日前投票した」「3 不在者投票(郵便投票を含む)した」と回答した方



	調査全体 (n)	候補者が全員出揃う前から(5/9の告示前)	候補者が全員出揃ってから(5/9の告示前)	選挙期間中(5/9の告示日～投票日前日まで)	投票日当日	覚えていない
調査全体	(515)	24.7	20.0	38.6	12.8	3.9
性別						
男性	(263)	28.9	18.3	37.3	11.4	4.2
10代	(6)	33.3	0.0	66.7	0.0	0.0
20代	(27)	18.5	11.1	44.4	14.8	11.1
30代	(42)	19.0	26.2	33.3	19.0	2.4
40代	(42)	23.8	19.0	35.7	16.7	4.8
50代	(45)	31.1	22.2	28.9	11.1	6.7
60代	(48)	39.6	10.4	35.4	12.5	2.1
70代以上	(53)	34.0	20.8	43.4	0.0	1.9
女性	(252)	20.2	21.8	40.1	14.3	3.6
10代	(14)	14.3	7.1	64.3	14.3	0.0
20代	(28)	25.0	17.9	28.6	21.4	7.1
30代	(32)	6.3	15.6	40.6	34.4	3.1
40代	(36)	11.1	13.9	50.0	16.7	8.3
50代	(41)	19.5	34.1	34.1	9.8	2.4
60代	(47)	19.1	25.5	44.7	8.5	2.1
70代以上	(54)	35.2	24.1	33.3	5.6	1.9
居住区						
東部・伊豆エリア	(163)	20.9	21.5	42.9	12.3	2.5
中部エリア	(162)	29.0	23.5	34.0	8.0	5.6
西部エリア	(190)	24.2	15.8	38.9	17.4	3.7
投票						
当日投票した	(315)	24.1	18.1	36.5	17.5	3.8
期日前投票・不在者投票	(200)	25.5	23.0	42.0	5.5	4.0

- 調査全体で見ると、最も多いのは「選挙期間中」38.6%、次いで「候補者が全員出揃う前から」24.7%、「候補者が全員出揃ってから」20.0%、「投票日当日」12.8%の順となった。投票者の8割以上が投票日当日よりも前に投票先を決めている。
- 年代別に見ると、男女共に年代が高くなるほど「候補者が全員出揃う前から」の割合が高くなる傾向がある。
- 居住区で見ると、中部エリアが「候補者が全員出揃う前から」29.0%、「候補者が全員出揃ってから」23.5%と他の居住エリアに比べて高い。

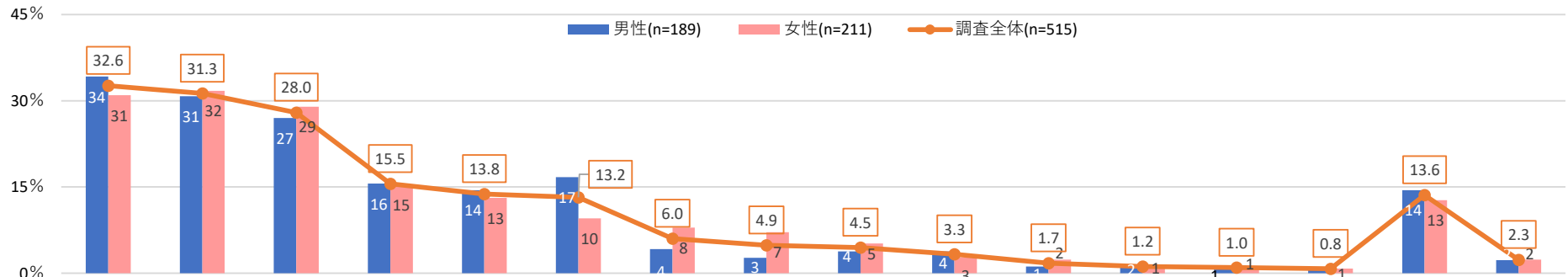
<参考>

	調査全体 (n)	候補者が全員出揃う前から(5/9の告示前)	候補者が全員出揃ってから(5/9の告示前)	選挙期間中(5/9の告示日～投票日前日まで)	投票日当日	覚えていない
調査全体	(515)	24.7	20.0	38.6	12.8	3.9
静岡歴						
1年未満	(26)	26.9	30.8	23.1	15.4	3.8
1年から3年未満	(34)	14.7	17.6	44.1	17.6	5.9
3年から10年未満	(87)	24.1	17.2	39.1	14.9	4.6
10年から20年未満	(112)	24.1	17.0	39.3	18.8	0.9
20年以上	(256)	26.2	21.5	39.1	8.6	4.7
最終学歴						
中学校・高校	(161)	24.2	23.0	35.4	11.8	5.6
高専・短大・専修学校	(115)	20.0	19.1	45.2	13.9	1.7
大学・大学院	(234)	27.8	17.5	37.6	13.2	3.8
職業						
勤め人(パート含む)	(225)	22.2	20.4	33.3	18.2	5.8
自営業	(23)	26.1	13.0	52.2	4.3	4.3
専業主婦・主夫	(78)	28.2	17.9	43.6	7.7	2.6
学生	(25)	24.0	16.0	52.0	8.0	0.0
その他	(8)	25.0	12.5	50.0	12.5	0.0
無職	(93)	24.7	23.7	39.8	8.6	3.2
家族構成						
一人世帯	(90)	23.3	23.3	36.7	12.2	4.4
一世帯世帯(夫婦だけ)	(148)	28.4	24.3	37.2	8.1	2.0
家族等と同居	(272)	23.5	16.5	39.7	15.4	4.8
その他の世帯	(5)	0.0	20.0	60.0	20.0	0.0
所属団体						
地縁的な活動	(162)	27.8	17.3	45.1	8.0	1.9
趣味・娯楽のグループ活動	(87)	18.4	21.8	47.1	10.3	2.3
ボランティア・市民活動	(58)	29.3	20.7	43.1	6.9	0.0
政治家や政党の後援会活動	(16)	43.8	18.8	25.0	12.5	0.0
政治にかかわる活動	(10)	40.0	30.0	30.0	0.0	0.0
宗教活動	(5)	40.0	0.0	60.0	0.0	0.0
どの活動もしていない	(286)	24.1	21.3	33.2	15.7	5.6
その他(具体的に記入してくださ	(2)	50.0	0.0	50.0	0.0	0.0

Q4 あなたが県知事選挙で投票する人を決めた理由は何ですか？(複数選択)

調査全体で降順ソート

※「1 当日投票した」「2 期日前投票した」「3 不在者投票(郵便投票を含む)した」と回答した方



	調査全体 (515)	候補者の政策や主張に賛成だから	県全体のことを考えてくれる人だと思ったから	人柄、経歴などから県政を託すのに最適な人だと思ったから	自分の日常生活を守ってくれる人だと思ったから	地元の利益を考えてくれる人だと思ったから	自分の支持する政党の推薦する人だから	テレビやラジオ、新聞等メディアの報道内容からふさわしい人だと思ったから	家族や友人との選挙に関する話の中で、ふさわしい人だと思ったから	ポスターや選挙公報などを見て、ふさわしい人だと思ったから	テレビや新聞などマスコミを通して知っている人だから	ホームページやSNS等のインターネット上の情報を見てふさわしい人だと思ったから	自分の仕事や職業上の利益を守ってくれる人だと思ったから	ポータルマッチ(投票マッチング)の結果	企業・団体や組織や知人に頼まれたから	特に理由はない	その他(具体的に入力してください)
調査全体 (515)		32.6	31.3	28.0	15.5	13.8	13.2	6.0	4.9	4.5	3.3	1.7	1.2	1.0	0.8	13.6	2.3
性別																	
男性 (263)		34.2	30.8	27.0	15.6	14.4	16.7	4.2	2.7	3.8	3.8	1.1	1.5	0.8	0.8	14.4	2.3
10代 (6)		16.7	50.0	33.3	0.0	16.7	33.3	0.0	0.0	0.0	0.0	0.0	0.0	16.7	0.0	0.0	0.0
20代 (27)		33.3	29.6	25.9	14.8	3.7	3.7	7.4	7.4	0.0	3.7	3.7	7.4	0.0	3.7	25.9	0.0
30代 (42)		28.6	21.4	16.7	16.7	9.5	21.4	2.4	0.0	2.4	2.4	0.0	0.0	0.0	0.0	23.8	2.4
40代 (42)		33.3	31.0	19.0	16.7	9.5	21.4	2.4	0.0	7.1	2.4	0.0	2.4	0.0	2.4	16.7	4.8
50代 (45)		26.7	28.9	15.6	11.1	13.3	15.6	6.7	0.0	6.7	2.2	2.2	0.0	0.0	0.0	15.6	4.4
60代 (48)		39.6	31.3	27.1	18.8	18.8	14.6	2.1	2.1	0.0	6.3	0.0	2.1	2.1	0.0	12.5	0.0
70代以上 (53)		43.4	37.7	50.9	17.0	24.5	17.0	5.7	7.5	5.7	5.7	1.9	0.0	0.0	0.0	1.9	1.9
女性 (252)		31.0	31.7	29.0	15.5	13.1	9.5	7.9	7.1	5.2	2.8	2.4	0.8	1.2	0.8	12.7	2.4
10代 (14)		50.0	35.7	14.3	21.4	7.1	7.1	7.1	21.4	14.3	0.0	7.1	0.0	0.0	0.0	7.1	0.0
20代 (28)		17.9	14.3	14.3	17.9	10.7	3.6	7.1	7.1	7.1	3.6	3.6	0.0	3.6	0.0	25.0	0.0
30代 (32)		21.9	25.0	28.1	15.6	15.6	6.3	9.4	6.3	3.1	3.1	3.1	0.0	0.0	0.0	21.9	3.1
40代 (36)		36.1	38.9	22.2	16.7	11.1	5.6	8.3	5.6	5.6	2.8	5.6	0.0	0.0	0.0	16.7	2.8
50代 (41)		26.8	36.6	31.7	12.2	14.6	14.6	7.3	9.8	4.9	2.4	0.0	2.4	2.4	2.4	4.9	2.4
60代 (47)		40.4	31.9	27.7	21.3	17.0	10.6	8.5	2.1	4.3	2.1	0.0	0.0	0.0	2.1	10.6	2.1
70代以上 (54)		29.6	35.2	44.4	9.3	11.1	13.0	7.4	7.4	3.7	3.7	1.9	1.9	1.9	0.0	7.4	3.7
居住区																	
東部・伊豆エリア (163)		32.5	35.0	30.1	18.4	10.4	16.6	6.7	6.1	4.9	3.7	1.8	0.6	1.2	0.6	9.8	2.5
中部エリア (162)		35.2	32.7	22.8	11.7	12.3	14.2	6.2	2.5	3.7	1.2	1.2	0.6	0.6	0.6	14.8	3.1
西部エリア (190)		30.5	26.8	30.5	16.3	17.9	9.5	5.3	5.8	4.7	4.7	2.1	2.1	1.1	1.1	15.8	1.6
投票																	
当日投票した (315)		32.7	30.2	27.6	15.2	14.0	12.7	6.7	3.8	4.4	3.5	1.0	1.3	0.3	1.3	14.3	1.9
期日前投票・不在者投票 (200)		32.5	33.0	28.5	16.0	13.5	14.0	5.0	6.5	4.5	3.0	3.0	1.0	2.0	0.0	12.5	3.0

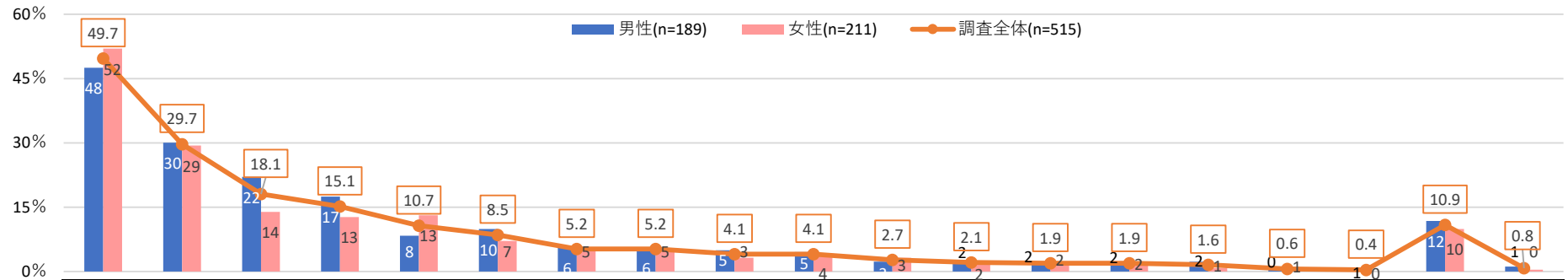
- 調査全体で見ると、「候補者の政策や主張に賛成だから」32.6%が最も高く、次いで「県全体のことを考えてくれる人だと思ったから」31.3%、「人柄、経歴などから県政を託すのに最適な人だと思ったから」28.0%の順で高い。
- 性別でみると、男性では「候補者の政策や主張に賛成だから」34.2%で女性よりも約3ポイント、「自分の支持する政党の推薦する人だから」16.7%で女性よりも約7ポイント高い。



Q5 あなたが投票する候補者を決めるのに参考にしたものは何ですか？(複数選択)

調査全体で降順ソート

※「1 当日投票した」「2 期日前投票した」「3 不在者投票(郵便投票を含む)した」と回答した方



		テレビの選挙関係報道	新聞の選挙関係報道	インターネットの選挙関係情報(SNS含む)	選挙公報	家族、友人、知人などとの会話	候補者のホームページ等(SNS含む)	候補者のポスター	候補者の演説(演説会、街頭演説)	候補者の新聞広告	政党、候補者の後援会などの推薦	事前運動用リーフレット(ビラ)	候補者の選挙ビラ	ポットマッチ(投票マッチング)	候補者の選挙カー	その他各種の企業・団体の推薦	候補者からの選挙ハガキ	電話による投票依頼	見聞きしたものはなし	その他(具体的に入力してください)	
調査全体	(515)	49.7	29.7	18.1	15.1	10.7	8.5	5.2	5.2	4.1	4.1	2.7	2.1	1.9	1.9	1.6	0.6	0.4	10.9	0.8	
性年代	男性	(263)	47.5	30.0	22.1	17.5	8.4	9.9	5.7	5.7	4.9	4.6	2.3	2.3	1.9	2.3	0.4	0.8	11.8	1.1	
	10代	(6)	33.3	0.0	16.7	16.7	16.7	33.3	0.0	0.0	0.0	0.0	0.0	16.7	0.0	0.0	0.0	0.0	0.0	16.7	0.0
	20代	(27)	29.6	29.6	33.3	11.1	14.8	22.2	7.4	0.0	0.0	0.0	7.4	0.0	3.7	0.0	7.4	0.0	0.0	14.8	0.0
	30代	(42)	45.2	16.7	21.4	9.5	9.5	2.4	9.5	9.5	0.0	2.4	2.4	0.0	4.8	2.4	0.0	0.0	0.0	21.4	0.0
	40代	(42)	45.2	26.2	31.0	9.5	4.8	9.5	7.1	7.1	7.1	7.1	4.8	0.0	4.8	2.4	2.4	0.0	0.0	16.7	2.4
	50代	(45)	48.9	22.2	22.2	17.8	6.7	8.9	8.9	6.7	2.2	4.4	0.0	2.2	0.0	2.2	4.4	0.0	0.0	11.1	0.0
	60代	(48)	60.4	41.7	14.6	16.7	2.1	6.3	2.1	4.2	6.3	4.2	2.1	6.3	2.1	4.2	0.0	2.1	4.2	8.3	0.0
	70代以上	(53)	49.1	43.4	17.0	34.0	13.2	11.3	1.9	5.7	11.3	7.5	0.0	1.9	0.0	0.0	0.0	0.0	0.0	1.9	3.8
	女性	(252)	52.0	29.4	13.9	12.7	13.1	7.1	4.8	4.8	3.2	3.6	3.2	2.0	1.6	2.0	0.8	0.8	0.0	9.9	0.4
10代	(14)	35.7	28.6	42.9	14.3	7.1	35.7	7.1	0.0	0.0	0.0	14.3	7.1	0.0	7.1	0.0	0.0	0.0	7.1	0.0	
20代	(28)	35.7	17.9	17.9	10.7	14.3	7.1	7.1	3.6	0.0	0.0	3.6	0.0	7.1	0.0	0.0	0.0	0.0	21.4	0.0	
30代	(32)	59.4	12.5	12.5	0.0	6.3	9.4	9.4	0.0	3.1	3.1	0.0	0.0	3.1	0.0	0.0	0.0	0.0	15.6	0.0	
40代	(36)	55.6	30.6	11.1	8.3	11.1	13.9	13.9	8.3	2.8	2.8	2.8	2.8	2.8	5.6	0.0	0.0	0.0	5.6	0.0	
50代	(41)	53.7	26.8	14.6	17.1	19.5	2.4	0.0	2.4	9.8	2.4	4.9	2.4	0.0	0.0	4.9	2.4	0.0	7.3	0.0	
60代	(47)	57.4	36.2	6.4	14.9	14.9	0.0	0.0	6.4	2.1	6.4	0.0	2.1	0.0	2.1	0.0	0.0	0.0	6.4	0.0	
70代以上	(54)	51.9	40.7	13.0	18.5	13.0	3.7	1.9	7.4	1.9	5.6	3.7	1.9	0.0	1.9	0.0	1.9	0.0	9.3	1.9	
居住区	東部・伊豆エリア	(163)	46.0	28.2	23.3	20.2	11.7	10.4	6.7	4.3	6.1	4.3	0.6	1.8	2.5	1.8	0.6	0.0	10.4	0.6	
	中部エリア	(162)	51.2	30.2	14.8	16.7	10.5	7.4	6.2	5.6	4.3	1.9	3.1	1.9	1.2	0.6	1.2	0.6	10.5	0.0	
	西部エリア	(190)	51.6	30.5	16.3	9.5	10.0	7.9	3.2	5.8	5.3	2.1	2.6	2.1	2.1	2.1	0.0	0.5	11.6	1.6	
投票	当日投票した	(315)	50.5	31.1	18.7	14.6	11.1	7.9	6.0	5.4	4.4	3.2	1.9	1.3	1.9	1.6	2.2	0.3	0.0	11.1	1.3
	期日前投票・不在者投票	(200)	48.5	27.5	17.0	16.0	10.0	9.5	4.0	5.0	3.5	5.5	4.0	3.5	2.0	0.5	1.0	1.0	10.5	0.0	

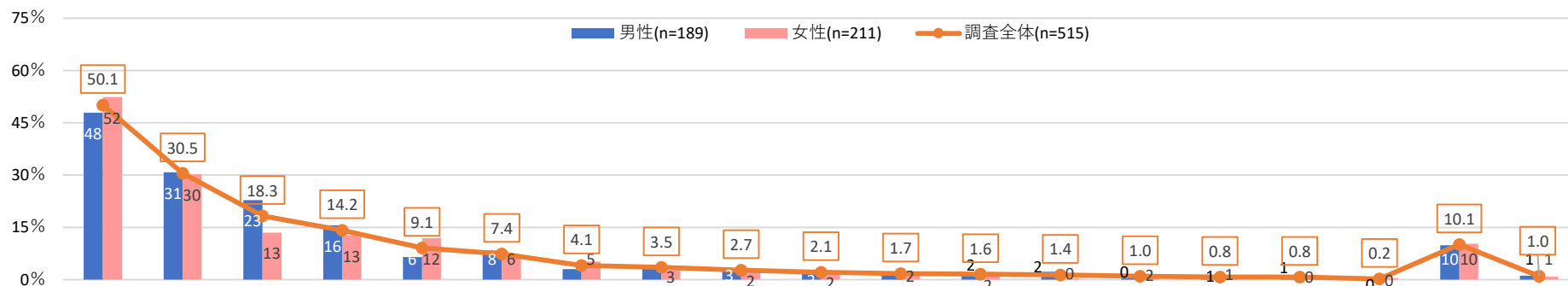
- 調査全体では「テレビ」49.7%が最も高く、次いで「新聞」29.7%、「インターネット」18.1%の順で高い。
- 性年代別でみると、男女共に「テレビ」「新聞」は年代が上がるほど高い割合となっている。また、男女で比較をすると「インターネット」「選挙公報」は男性の方が高い。「家族、友人、知人などとの会話」は女性の方が高くなっている。
- 居住区別にみると、「選挙公報」が東部・伊豆エリアで20.2%、中部エリア16.7%、西部エリアで9.5%と差が出ている。



Q6 その中で候補者を決めるのに役立つものは何ですか？(3つ以内)

調査全体で降順ソート

※「1 当日投票した」「2 期日前投票した」「3 不在者投票(郵便投票を含む)した」と回答した方



		テレビの選挙関係報道	新聞の選挙関係報道	インターネットの選挙関係情報(SNS含む)	選挙公報	家族、友人、知人などとの会話	候補者のホームページ等(SNS含む)	候補者のポスター	候補者の演説(演説会、街頭演説)	ポर्टマッチ(投票マッチング)	候補者の新聞広告	政党、候補者の後援会などの推薦	事前運動用リーフレット(ビラ)	候補者の選挙ビラ	候補者の選挙カー	候補者からの選挙ハガキ	その他の各種の企業・団体の推薦	電話による投票依頼	見聞きしたものは無い	その他(具体的に入力してください)
調査全体 (515)		50.1	30.5	18.3	14.2	9.1	7.4	4.1	3.5	2.7	2.1	1.7	1.6	1.4	1.0	0.8	0.8	0.2	10.1	1.0
性年代	男性 (263)	47.9	30.8	22.8	15.6	6.5	8.4	3.0	4.2	3.0	1.9	1.5	1.5	2.3	0.4	0.8	1.1	0.0	9.9	1.1
	10代 (6)	33.3	0.0	33.3	16.7	16.7	33.3	16.7	0.0	16.7	0.0	0.0	0.0	0.0	0.0	0.0	0.0	0.0	0.0	0.0
	20代 (27)	33.3	22.2	25.9	14.8	11.1	22.2	3.7	0.0	7.4	0.0	0.0	0.0	0.0	0.0	0.0	3.7	0.0	14.8	0.0
	30代 (42)	42.9	33.3	21.4	16.7	4.8	2.4	4.8	7.1	2.4	0.0	4.8	0.0	7.1	0.0	4.8	0.0	0.0	19.0	2.4
	40代 (42)	45.2	16.7	35.7	4.8	0.0	7.1	2.4	4.8	4.8	0.0	4.8	2.4	2.4	2.4	0.0	4.8	0.0	11.9	0.0
	50代 (45)	53.3	31.1	24.4	11.1	8.9	6.7	6.7	2.2	0.0	0.0	0.0	2.2	2.2	0.0	0.0	0.0	0.0	8.9	2.2
	60代 (48)	54.2	45.8	14.6	14.6	4.2	4.2	0.0	4.2	4.2	0.0	4.2	0.0	2.1	0.0	0.0	0.0	0.0	6.3	0.0
	70代以上 (53)	52.8	34.0	17.0	28.3	9.4	9.4	0.0	5.7	0.0	5.7	0.0	1.9	1.9	0.0	0.0	0.0	0.0	3.8	1.9
	女性 (252)	52.4	30.2	13.5	12.7	11.9	6.3	5.2	2.8	2.4	2.4	2.0	1.6	0.4	1.6	0.8	0.4	0.4	10.3	0.8
	10代 (14)	28.6	28.6	42.9	21.4	14.3	21.4	21.4	0.0	7.1	0.0	0.0	0.0	0.0	0.0	7.1	0.0	0.0	7.1	0.0
	20代 (28)	46.4	10.7	14.3	10.7	10.7	10.7	7.1	0.0	7.1	0.0	3.6	0.0	0.0	3.6	0.0	0.0	3.6	21.4	0.0
	30代 (32)	62.5	12.5	12.5	3.1	3.1	6.3	9.4	0.0	9.4	0.0	0.0	0.0	0.0	0.0	0.0	0.0	0.0	15.6	0.0
	40代 (36)	55.6	33.3	16.7	5.6	11.1	16.7	8.3	2.8	0.0	0.0	5.6	2.8	0.0	2.8	2.8	0.0	0.0	8.3	0.0
	50代 (41)	53.7	26.8	14.6	14.6	12.2	0.0	4.9	4.9	0.0	7.3	0.0	2.4	0.0	0.0	0.0	2.4	0.0	7.3	0.0
60代 (47)	57.4	40.4	4.3	17.0	14.9	0.0	0.0	4.3	0.0	4.3	0.0	2.1	2.1	4.3	0.0	0.0	0.0	6.4	2.1	
70代以上 (54)	48.1	42.6	11.1	16.7	14.8	3.7	0.0	3.7	0.0	1.9	3.7	1.9	0.0	0.0	0.0	0.0	0.0	9.3	1.9	
居住区	東部・伊豆エリア (163)	48.5	25.8	22.7	17.2	9.8	9.2	6.7	3.1	1.2	4.3	3.1	4.3	2.5	0.0	1.2	0.6	0.0	8.0	0.6
	中部エリア (162)	50.6	33.3	18.5	16.7	9.3	7.4	3.7	4.9	3.7	0.0	1.2	0.6	0.0	0.6	0.6	0.0	0.0	10.5	0.6
	西部エリア (190)	51.1	32.1	14.2	9.5	8.4	5.8	2.1	2.6	3.2	2.1	1.1	0.0	1.6	2.1	0.5	1.6	0.5	11.6	1.6
投票	当日投票した (315)	48.9	31.4	19.0	13.3	8.9	7.9	3.2	3.2	1.9	1.3	1.3	1.0	1.9	1.0	0.6	1.3	0.3	10.2	1.6
	期日前投票・不在者投票 (200)	52.0	29.0	17.0	15.5	9.5	6.5	5.5	4.0	4.0	3.5	2.5	2.5	0.5	1.0	1.0	0.0	0.0	10.0	0.0

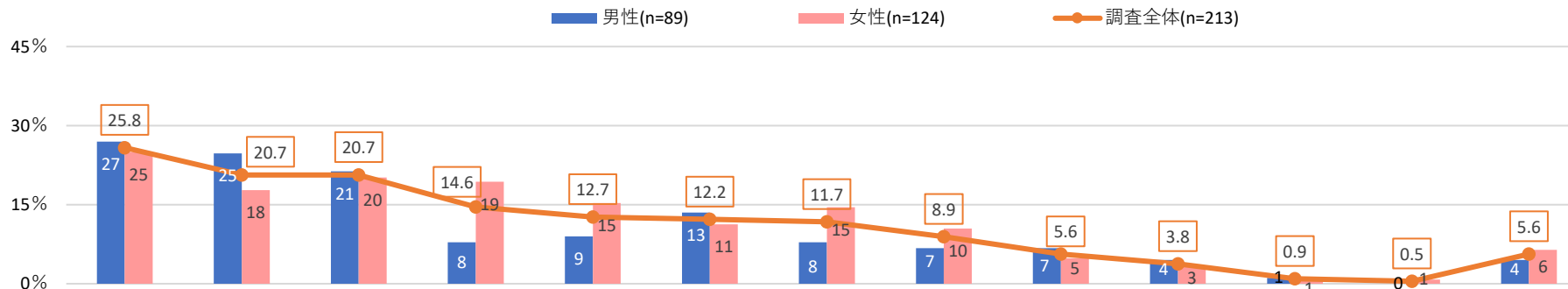
- 調査全体では「テレビ」50.1%が最も高く、次いで「新聞」30.5%、「インターネット」18.3%の順で高い。また、「テレビの選挙関係報道」から「候補者の演説」まで上位8項目は前問の「参考にしたもの」と順位に変動は見られない。



Q7 あなたが投票しなかったのはなぜですか？(複数選択)

調査全体で降順ソート

※Q2で「4 投票しなかった」と回答した方



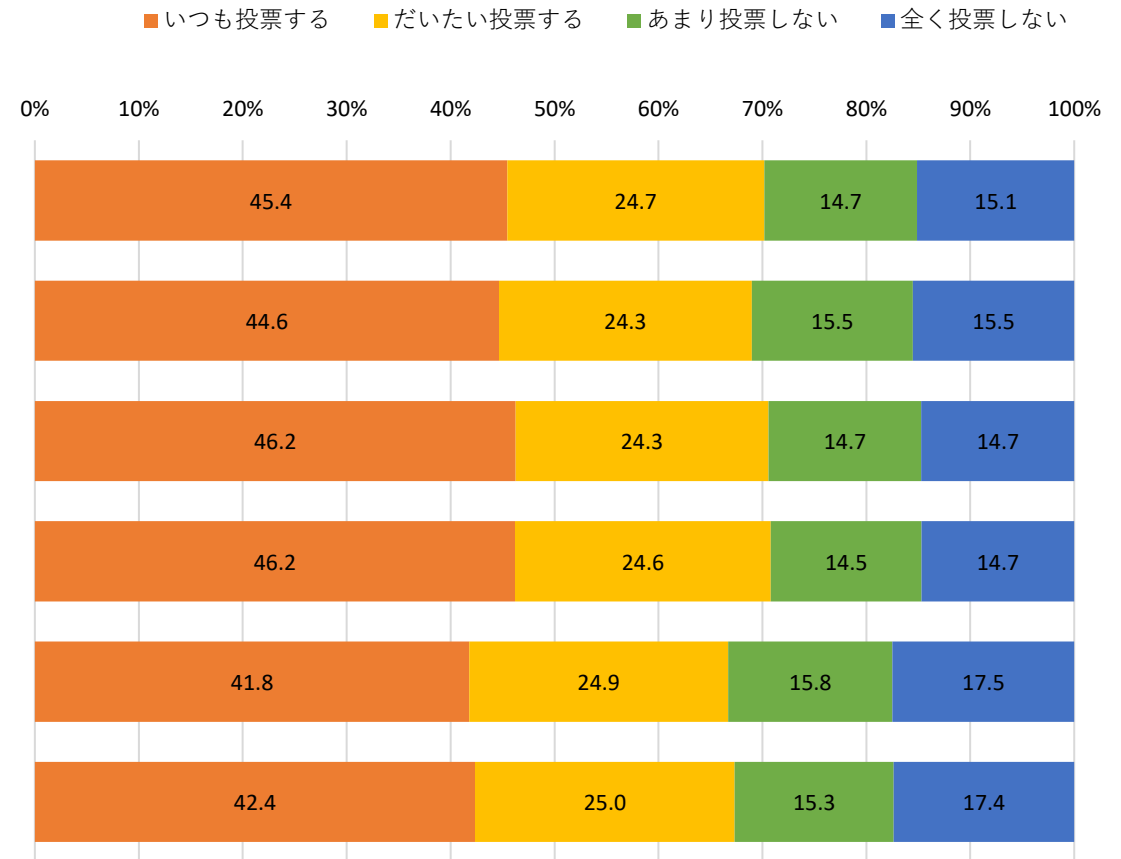
	調査全体 (213)	仕事が忙しく、時間がなかったから	一票を託す候補者がいなかったから	自分一人が投票しなくても選挙結果に影響がないと思うから	投票所へ行くのが面倒だったから	政治や選挙には関心がないから	選挙によって政治や暮らしが良くなるわけではないから	候補者の人柄や政策がわからなかったから	旅行やレジャーへ出掛けていたから	病気(看病を含む)または体調不良だったから	投票所が遠かったから	投票所に駐車場がなかったから	新型コロナウイルスなどの感染症が心配だったから	その他(具体的に入力してください)
調査全体	(213)	25.8	20.7	20.7	14.6	12.7	12.2	11.7	8.9	5.6	3.8	0.9	0.5	5.6
性年代	男性 (89)	27.0	24.7	21.3	7.9	9.0	13.5	7.9	6.7	6.7	4.5	1.1	0.0	4.5
	10代 (1)	0.0	0.0	0.0	0.0	0.0	0.0	0.0	100.0	0.0	0.0	0.0	0.0	0.0
	20代 (25)	36.0	12.0	32.0	4.0	16.0	4.0	4.0	4.0	0.0	4.0	0.0	0.0	4.0
	30代 (16)	12.5	31.3	43.8	12.5	12.5	6.3	12.5	0.0	6.3	12.5	0.0	0.0	0.0
	40代 (16)	43.8	18.8	18.8	18.8	12.5	31.3	12.5	12.5	6.3	6.3	0.0	0.0	0.0
	50代 (14)	35.7	7.1	0.0	7.1	0.0	28.6	0.0	14.3	7.1	0.0	0.0	0.0	14.3
	60代 (10)	10.0	50.0	10.0	0.0	0.0	10.0	0.0	0.0	20.0	0.0	10.0	0.0	0.0
	70代以上 (7)	0.0	71.4	0.0	0.0	0.0	0.0	28.6	0.0	14.3	0.0	0.0	0.0	14.3
女性 (124)	25.0	17.7	20.2	19.4	15.3	11.3	14.5	10.5	4.8	3.2	0.8	0.8	6.5	
10代 (16)	31.3	6.3	18.8	12.5	12.5	0.0	12.5	6.3	0.0	6.3	0.0	0.0	31.3	
20代 (28)	32.1	7.1	32.1	28.6	21.4	14.3	10.7	14.3	3.6	3.6	0.0	0.0	0.0	
30代 (21)	33.3	14.3	19.0	28.6	23.8	14.3	19.0	14.3	4.8	0.0	0.0	0.0	0.0	
40代 (23)	30.4	26.1	8.7	17.4	17.4	8.7	8.7	8.7	0.0	0.0	0.0	0.0	8.7	
50代 (17)	17.6	29.4	11.8	11.8	5.9	11.8	17.6	5.9	5.9	5.9	0.0	5.9	0.0	
60代 (13)	0.0	23.1	23.1	15.4	7.7	23.1	23.1	15.4	15.4	7.7	7.7	0.0	0.0	
70代以上 (6)	0.0	33.3	33.3	0.0	0.0	0.0	16.7	0.0	16.7	0.0	0.0	0.0	16.7	
居住区	東部・伊豆エリア (62)	24.2	21.0	19.4	16.1	17.7	12.9	24.2	8.1	6.5	3.2	1.6	0.0	9.7
	中部エリア (71)	35.2	19.7	18.3	14.1	9.9	8.5	5.6	5.6	5.6	4.2	0.0	0.0	2.8
	西部エリア (80)	18.8	21.3	23.8	13.8	11.3	15.0	7.5	12.5	5.0	3.8	1.3	1.3	5.0

- 調査全体では「時間がなかった」25.8%が最も高く、次いで「一票を託す候補者がいなかったから」「自分一人が投票しなくても選挙結果に影響がないと思うから」20.7%、「面倒だったから」14.6%と続く。
- 男女別で見ると、男性では女性よりも「一票を託す候補者がいなかったから」が高く、女性では「面倒だったから」「政治や選挙には関心がないから」が男性よりも高くなっている。
- 居住区別にみると、中部エリアでは「時間がなかったから」、西部エリアでは「自分一人が投票しなくても選挙結果に影響がないと思うから」、東部・伊豆エリアでは「政治や選挙には関心がないから」「候補者の人柄や政策がわからなかったから」が他のエリアと比べて高い。



Q8 あなたは、今回の県知事選挙に限らず、普段行われる選挙で投票していますか？（単一選択）

		いつも投票する	だいたい投票する	あまり投票しない	全く投票しない
1. 衆議院議員選挙	(760)	45.4	24.7	14.7	15.1
2. 参議院議員選挙	(760)	44.6	24.3	15.5	15.5
3. 県知事選挙	(760)	46.2	24.3	14.7	14.7
4. 市長選挙	(760)	46.2	24.6	14.5	14.7
5. 県議会議員選挙	(760)	41.8	24.9	15.8	17.5
6. 市議会議員選挙	(760)	42.4	25.0	15.3	17.4

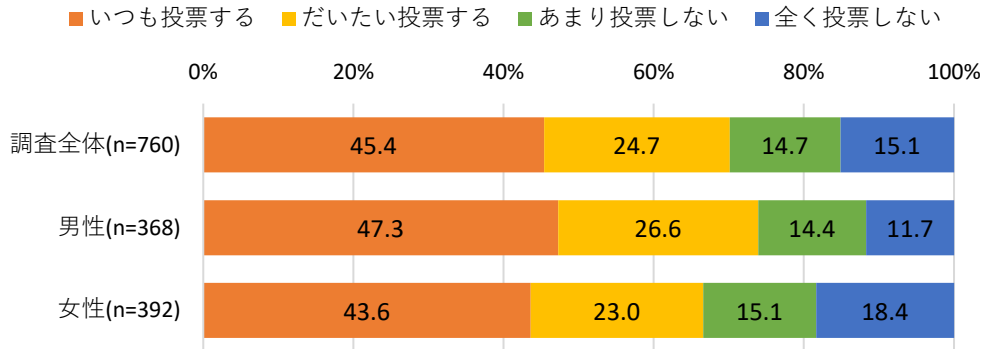


- 衆議院議員選挙、参議院議員選挙、県知事選挙、市長選挙、県議会議員選挙、市議会議員選挙の6つを比較すると、「いつも投票する」が最も高いのは「県知事選挙」と「市長選挙」46.2%。
- 「いつも投票する」と回答した人が4割を超えているが、「県議会議員選挙」「市議会議員選挙」では「全く投票しない」が他の選挙と比べて高くなっている。
- 次ページ以降、各選挙について男女別に見ると、男性の方が女性よりも「いつも投票する」「だいたい投票する」と回答した人の割合が高い。
- 最終学歴を見ると、いずれの選挙においても学歴が高くなるほど「いつも投票する」と回答した人割合が高くなる傾向にある

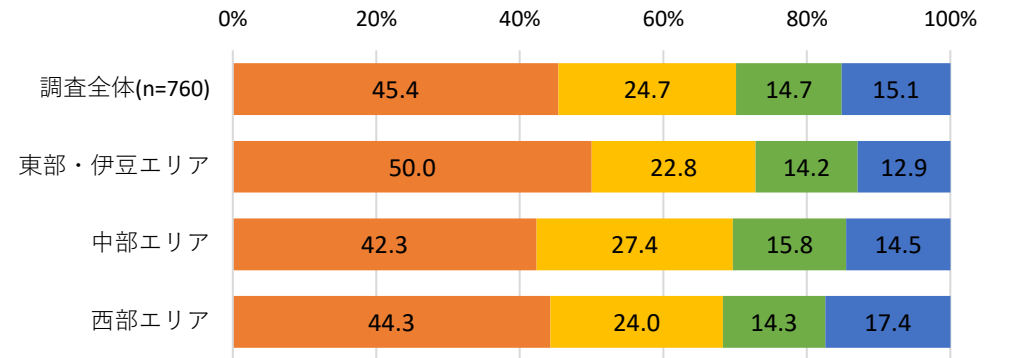
※各分析軸の( ): サンプル数, グラフ・数表の単位: %

Q8 あなたは、今回の県知事選挙に限らず、普段行われる選挙で投票していますか？(単一選択)

1. 衆議院議員選挙



■ いつも投票する ■ だいたい投票する ■ あまり投票しない ■ 全く投票しない



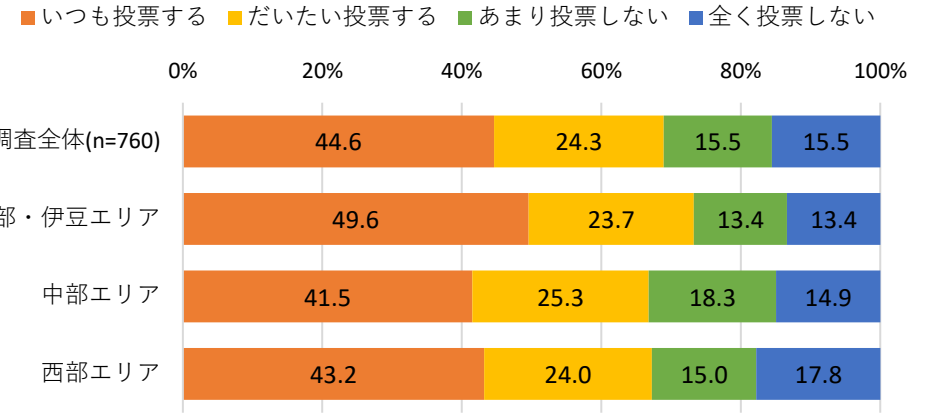
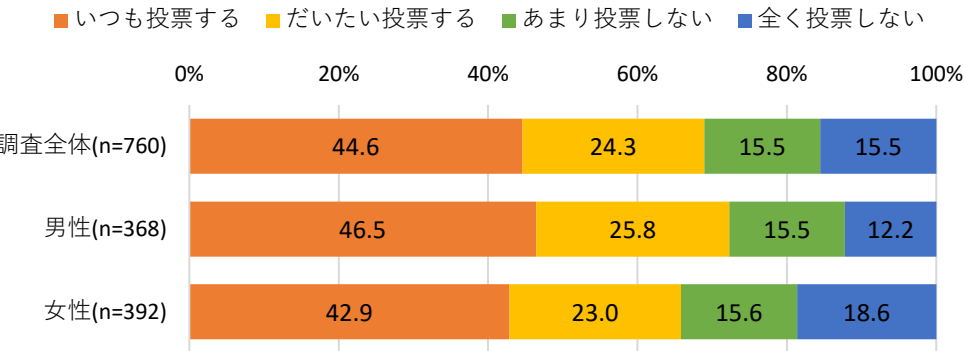
		いつも投票する	だいたい投票する	あまり投票しない	全く投票しない
調査全体	(760)	45.4	24.7	14.7	15.1
性別					
男性	(368)	47.3	26.6	14.4	11.7
女性	(392)	43.6	23.0	15.1	18.4
年代					
10代	(8)	62.5	12.5	12.5	12.5
20代	(60)	33.3	21.7	18.3	26.7
30代	(60)	33.3	36.7	8.3	21.7
40代	(60)	43.3	26.7	20.0	10.0
50代	(60)	43.3	36.7	13.3	6.7
60代	(60)	51.7	26.7	18.3	3.3
70代以上	(60)	76.7	13.3	8.3	1.7
居住区					
東部・伊豆エリア	(232)	50.0	22.8	14.2	12.9
中部エリア	(241)	42.3	27.4	15.8	14.5
西部エリア	(287)	44.3	24.0	14.3	17.4
投票					
当日投票した	(315)	61.6	33.3	4.1	1.0
期日前投票・不在者投票	(200)	65.0	25.0	7.0	3.0
投票しなかった	(213)	8.5	14.6	36.6	40.4
覚えていない	(32)	9.4	6.3	21.9	62.5

<参考>

		いつも投票する	だいたい投票する	あまり投票しない	全く投票しない
調査全体	(760)	45.4	24.7	14.7	15.1
静岡歴					
1年未満	(54)	29.6	24.1	11.1	35.2
1年から3年未満	(64)	31.3	29.7	18.8	20.3
3年から10年未満	(144)	41.0	25.0	13.2	20.8
10年から20年未満	(164)	43.9	22.0	18.9	15.2
20年以上	(334)	53.3	25.1	13.2	8.4
最終学歴					
中学校・高校	(261)	39.5	24.5	16.1	19.9
高専・短大・専修学校	(163)	45.4	26.4	12.3	16.0
大学・大学院	(330)	50.0	24.2	14.8	10.9
職業					
勤め人(パート含む)	(346)	39.6	27.7	15.9	16.8
自営業	(25)	68.0	24.0	4.0	4.0
専業主婦・主夫	(102)	62.7	17.6	14.7	4.9
学生	(54)	35.2	14.8	16.7	33.3
その他	(13)	38.5	23.1	23.1	15.4
無職	(121)	51.2	24.8	15.7	8.3
家族構成					
一人世帯	(152)	35.5	28.9	16.4	19.1
一世帯世帯(夫婦だけ)	(194)	55.2	20.1	14.9	9.8
家族等と同居	(403)	45.2	25.1	14.4	15.4
その他の世帯	(11)	18.2	36.4	0.0	45.5
所属団体					
地縁的な活動	(193)	67.4	23.3	6.2	3.1
趣味・娯楽のグループ活動	(121)	52.9	26.4	12.4	8.3
ボランティア・市民活動	(72)	61.1	18.1	11.1	9.7
政治家や政党の後援会活動	(17)	64.7	29.4	5.9	0.0
政治にかかわる活動	(12)	83.3	16.7	0.0	0.0
宗教活動	(8)	62.5	0.0	25.0	12.5
どの活動もしていない	(460)	37.8	25.2	16.7	20.2
その他	(3)	33.3	33.3	33.3	0.0

Q8 あなたは、今回の県知事選挙に限らず、普段行われる選挙で投票していますか？(単一選択)

2. 参議院議員選挙



		いつも投票する	だいたい投票する	あまり投票しない	全く投票しない
調査全体	(760)	44.6	24.3	15.5	15.5
性別					
男性	(368)	46.5	25.8	15.5	12.2
年代					
10代	(8)	62.5	25.0	0.0	12.5
20代	(60)	30.0	20.0	23.3	26.7
30代	(60)	36.7	31.7	10.0	21.7
40代	(60)	45.0	25.0	18.3	11.7
50代	(60)	43.3	35.0	15.0	6.7
60代	(60)	48.3	28.3	20.0	3.3
70代以上	(60)	73.3	15.0	8.3	3.3
女性	(392)	42.9	23.0	15.6	18.6
年代					
10代	(32)	25.0	18.8	15.6	40.6
20代	(60)	31.7	18.3	16.7	33.3
30代	(60)	28.3	30.0	11.7	30.0
40代	(60)	31.7	23.3	25.0	20.0
50代	(60)	50.0	21.7	16.7	11.7
60代	(60)	60.0	18.3	18.3	3.3
70代以上	(60)	65.0	28.3	5.0	1.7
居住区					
東部・伊豆エリア	(232)	49.6	23.7	13.4	13.4
中部エリア	(241)	41.5	25.3	18.3	14.9
西部エリア	(287)	43.2	24.0	15.0	17.8
投票					
当日投票した	(315)	60.3	32.1	6.0	1.6
期日前投票・不在者投票	(200)	64.5	27.0	6.0	2.5
投票しなかった	(213)	8.5	12.7	37.6	41.3
覚えていない	(32)	6.3	9.4	21.9	62.5

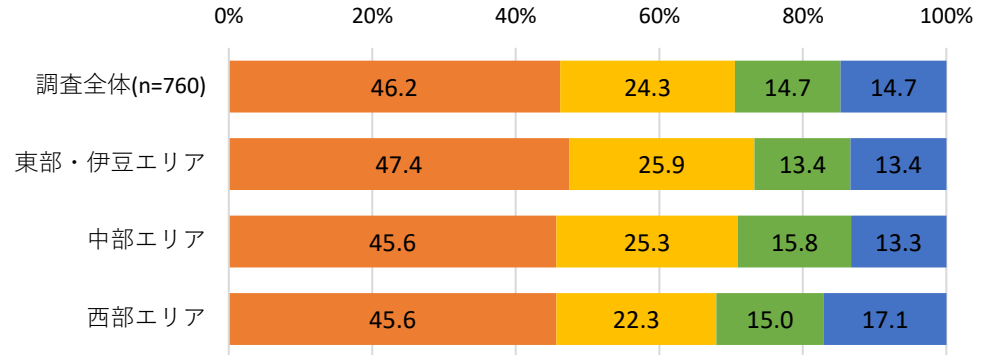
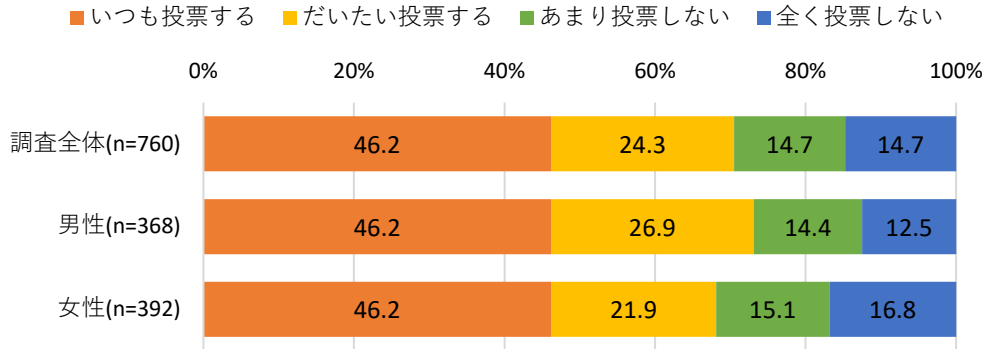
<参考>

		いつも投票する	だいたい投票する	あまり投票しない	全く投票しない
調査全体	(760)	44.6	24.3	15.5	15.5
静岡歴					
1年未満	(54)	27.8	22.2	13.0	37.0
1年から3年未満	(64)	32.8	28.1	18.8	20.3
3年から10年未満	(144)	39.6	25.7	14.6	20.1
10年から20年未満	(164)	42.7	22.0	17.7	17.7
20年以上	(334)	52.7	24.6	14.7	8.1
最終学歴					
中学校・高校	(261)	38.7	23.0	17.6	20.7
高専・短大・専修学校	(163)	45.4	26.4	12.9	15.3
大学・大学院	(330)	48.8	24.5	15.2	11.5
職業					
勤め人(パート含む)	(346)	39.3	28.0	15.6	17.1
自営業	(25)	68.0	24.0	4.0	4.0
専業主婦・主夫	(102)	61.8	17.6	16.7	3.9
学生	(54)	35.2	14.8	16.7	33.3
その他	(13)	38.5	15.4	30.8	15.4
無職	(121)	49.6	25.6	15.7	9.1
家族構成					
一人世帯	(152)	34.9	28.9	17.1	19.1
一世帯世帯(夫婦だけ)	(194)	53.6	21.6	15.5	9.3
家族等と同居	(403)	44.9	23.6	15.4	16.1
その他の世帯	(11)	9.1	36.4	0.0	54.5
所属団体					
地縁的な活動	(193)	66.3	23.8	6.7	3.1
趣味・娯楽のグループ活動	(121)	50.4	25.6	14.9	9.1
ボランティア・市民活動	(72)	59.7	19.4	9.7	11.1
政治家や政党の後援会活動	(17)	58.8	29.4	11.8	0.0
政治にかかわる活動	(12)	66.7	16.7	8.3	8.3
宗教活動	(8)	62.5	0.0	25.0	12.5
どの活動もしていない	(460)	37.4	24.8	17.4	20.4
その他	(3)	33.3	33.3	33.3	0.0

Q8 あなたは、今回の県知事選挙に限らず、普段行われる選挙で投票していますか？(単一選択)

3. 県知事選挙

■ いつも投票する ■ だいたい投票する ■ あまり投票しない ■ 全く投票しない



		いつも投票する	だいたい投票する	あまり投票しない	全く投票しない
調査全体	(760)	46.2	24.3	14.7	14.7
性別					
男性	(368)	46.2	26.9	14.4	12.5
年代					
10代	(8)	50.0	25.0	12.5	12.5
20代	(60)	28.3	25.0	18.3	28.3
30代	(60)	36.7	28.3	13.3	21.7
40代	(60)	41.7	31.7	16.7	10.0
50代	(60)	43.3	35.0	13.3	8.3
60代	(60)	51.7	26.7	16.7	5.0
70代以上	(60)	75.0	15.0	8.3	1.7
女性	(392)	46.2	21.9	15.1	16.8
年代					
10代	(32)	28.1	21.9	15.6	34.4
20代	(60)	31.7	16.7	23.3	28.3
30代	(60)	28.3	31.7	10.0	30.0
40代	(60)	40.0	21.7	23.3	15.0
50代	(60)	51.7	23.3	13.3	11.7
60代	(60)	65.0	16.7	15.0	3.3
70代以上	(60)	70.0	21.7	5.0	3.3
居住区					
東部・伊豆エリア	(232)	47.4	25.9	13.4	13.4
中部エリア	(241)	45.6	25.3	15.8	13.3
西部エリア	(287)	45.6	22.3	15.0	17.1
投票					
当日投票した	(315)	64.1	31.1	3.8	1.0
期日前投票・不在者投票	(200)	68.5	26.5	3.5	1.5
投票しなかった	(213)	4.7	14.6	41.8	39.0
覚えていない	(32)	6.3	9.4	12.5	71.9

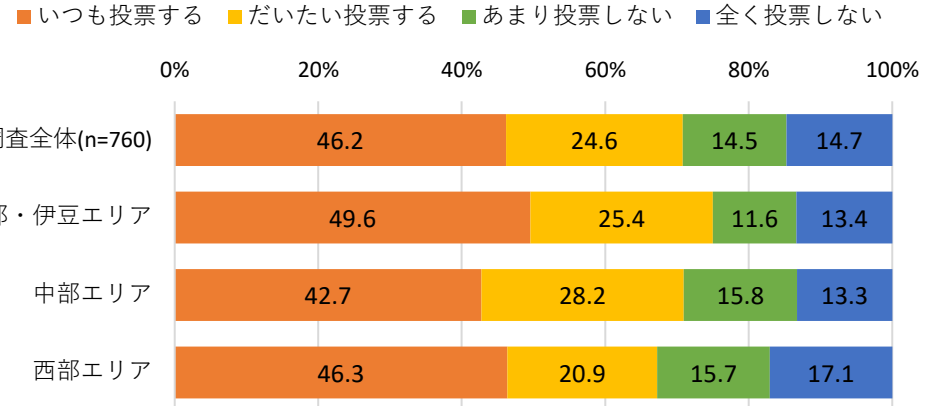
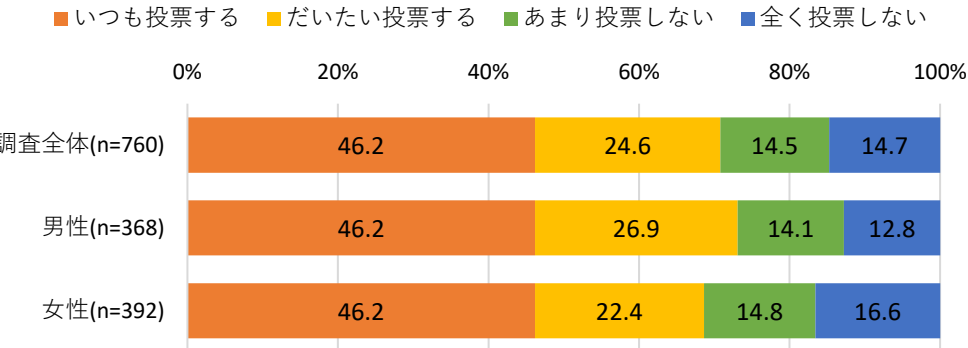
<参考>

		いつも投票する	だいたい投票する	あまり投票しない	全く投票しない
調査全体	(760)	46.2	24.3	14.7	14.7
静岡歴					
1年未満	(54)	24.1	29.6	9.3	37.0
1年から3年未満	(64)	32.8	26.6	21.9	18.8
3年から10年未満	(144)	40.3	23.6	18.1	18.1
10年から20年未満	(164)	43.9	25.6	15.2	15.2
20年以上	(334)	56.0	22.8	12.6	8.7
最終学歴					
中学校・高校	(261)	41.8	24.1	16.1	18.0
高専・短大・専修学校	(163)	46.0	25.8	12.9	15.3
大学・大学院	(330)	49.7	23.6	14.8	11.8
職業					
勤め人(パート含む)	(346)	40.8	26.9	16.8	15.6
自営業	(25)	68.0	20.0	8.0	4.0
専業主婦・主夫	(102)	63.7	18.6	14.7	2.9
学生	(54)	35.2	18.5	16.7	29.6
その他	(13)	30.8	30.8	23.1	15.4
無職	(121)	49.6	27.3	11.6	11.6
家族構成					
一人世帯	(152)	33.6	30.3	16.4	19.7
一世帯世帯(夫婦だけ)	(194)	57.7	19.6	14.4	8.2
家族等と同居	(403)	46.4	24.1	14.6	14.9
その他の世帯	(11)	9.1	36.4	0.0	54.5
所属団体					
地縁的な活動	(193)	67.4	22.3	6.7	3.6
趣味・娯楽のグループ活動	(121)	53.7	24.0	14.0	8.3
ボランティア・市民活動	(72)	66.7	15.3	9.7	8.3
政治家や政党の後援会活動	(17)	64.7	29.4	5.9	0.0
政治にかかわる活動	(12)	58.3	16.7	16.7	8.3
宗教活動	(8)	62.5	0.0	12.5	25.0
どの活動もしていない	(460)	38.5	25.9	16.5	19.1
その他	(3)	33.3	33.3	33.3	0.0

※各分析軸の( ): サンプル数, グラフ・数表の単位: %

Q8 あなたは、今回の県知事選挙に限らず、普段行われる選挙で投票していますか？(単一選択)

4. 市長選挙



		いつも投票する	だいたい投票する	あまり投票しない	全く投票しない
調査全体	(760)	46.2	24.6	14.5	14.7
性別					
男性	(368)	46.2	26.9	14.1	12.8
年代					
10代	(8)	62.5	25.0	0.0	12.5
20代	(60)	30.0	21.7	21.7	26.7
30代	(60)	33.3	33.3	10.0	23.3
40代	(60)	40.0	33.3	16.7	10.0
50代	(60)	45.0	31.7	15.0	8.3
60代	(60)	53.3	26.7	13.3	6.7
70代以上	(60)	73.3	15.0	10.0	1.7
女性	(392)	46.2	22.4	14.8	16.6
年代					
10代	(32)	21.9	31.3	12.5	34.4
20代	(60)	30.0	18.3	21.7	30.0
30代	(60)	26.7	30.0	16.7	26.7
40代	(60)	41.7	21.7	21.7	15.0
50代	(60)	55.0	20.0	13.3	11.7
60代	(60)	66.7	16.7	13.3	3.3
70代以上	(60)	70.0	23.3	3.3	3.3
居住区					
東部・伊豆エリア	(232)	49.6	25.4	11.6	13.4
中部エリア	(241)	42.7	28.2	15.8	13.3
西部エリア	(287)	46.3	20.9	15.7	17.1
投票					
当日投票した	(315)	63.2	30.8	4.4	1.6
期日前投票・不在者投票	(200)	67.5	26.5	4.0	2.0
投票しなかった	(213)	7.0	15.5	37.6	39.9
覚えていない	(32)	6.3	12.5	25.0	56.3

<参考>

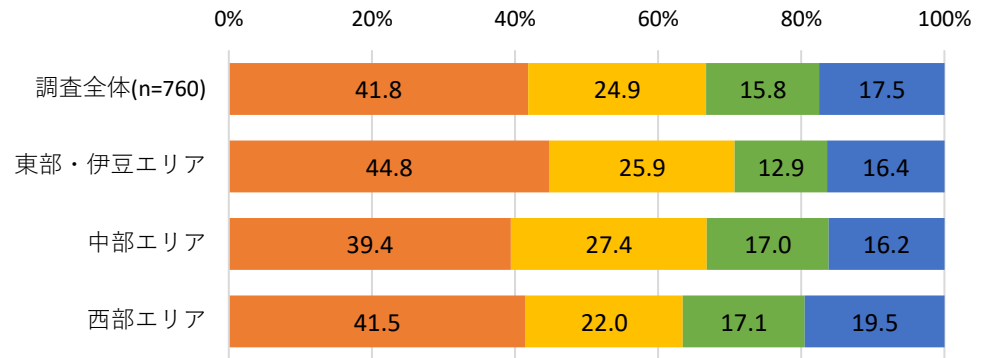
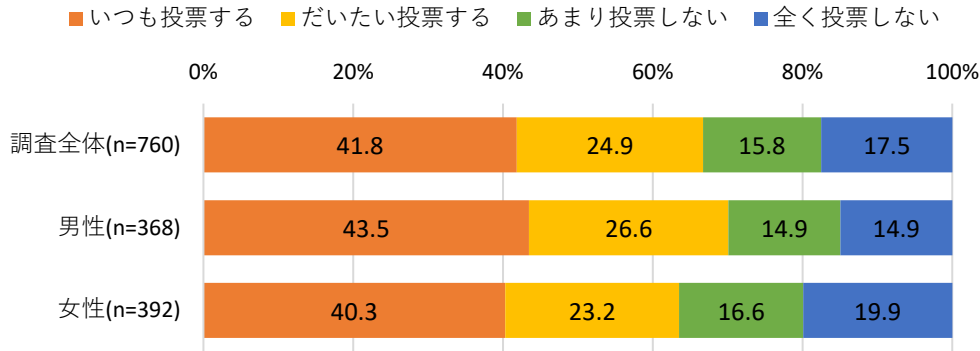
		いつも投票する	だいたい投票する	あまり投票しない	全く投票しない
調査全体	(760)	46.2	24.6	14.5	14.7
静岡歴					
1年未満	(54)	24.1	27.8	13.0	35.2
1年から3年未満	(64)	29.7	26.6	20.3	23.4
3年から10年未満	(144)	36.8	28.5	15.3	19.4
10年から20年未満	(164)	46.3	25.0	15.2	13.4
20年以上	(334)	56.9	21.9	12.9	8.4
最終学歴					
中学校・高校	(261)	41.4	24.1	16.1	18.4
高専・短大・専修学校	(163)	48.5	25.2	11.7	14.7
大学・大学院	(330)	48.8	24.5	14.8	11.8
職業					
勤め人(パート含む)	(346)	41.0	26.6	16.2	16.2
自営業	(25)	64.0	20.0	12.0	4.0
専業主婦・主夫	(102)	64.7	18.6	13.7	2.9
学生	(54)	33.3	24.1	13.0	29.6
その他	(13)	30.8	23.1	30.8	15.4
無職	(121)	52.1	24.8	11.6	11.6
家族構成					
一人世帯	(152)	31.6	32.9	16.4	19.1
一世帯世帯(夫婦だけ)	(194)	57.7	20.1	13.9	8.2
家族等と同居	(403)	47.1	23.3	14.1	15.4
その他の世帯	(11)	9.1	36.4	9.1	45.5
所属団体					
地縁的な活動	(193)	68.4	21.8	5.7	4.1
趣味・娯楽のグループ活動	(121)	51.2	27.3	13.2	8.3
ボランティア・市民活動	(72)	58.3	25.0	8.3	8.3
政治家や政党の後援会活動	(17)	47.1	52.9	0.0	0.0
政治にかかわる活動	(12)	50.0	33.3	8.3	8.3
宗教活動	(8)	62.5	12.5	12.5	12.5
どの活動もしていない	(460)	39.3	24.6	16.7	19.3
その他	(3)	33.3	33.3	33.3	0.0

※各分析軸の( ): サンプル数, グラフ・数表の単位: %

Q8 あなたは、今回の県知事選挙に限らず、普段行われる選挙で投票していますか？(単一選択)

5. 県議会議員選挙

■ いつも投票する ■ だいたい投票する ■ あまり投票しない ■ 全く投票しない



		いつも投票する	だいたい投票する	あまり投票しない	全く投票しない
調査全体	(760)	41.8	24.9	15.8	17.5
性別					
男性	(368)	43.5	26.6	14.9	14.9
年代					
10代	(8)	62.5	12.5	0.0	25.0
20代	(60)	31.7	15.0	23.3	30.0
30代	(60)	36.7	28.3	10.0	25.0
40代	(60)	38.3	31.7	20.0	10.0
50代	(60)	38.3	36.7	13.3	11.7
60代	(60)	45.0	33.3	13.3	8.3
70代以上	(60)	68.3	16.7	11.7	3.3
女性	(392)	40.3	23.2	16.6	19.9
年代					
10代	(32)	21.9	18.8	21.9	37.5
20代	(60)	26.7	20.0	21.7	31.7
30代	(60)	25.0	31.7	8.3	35.0
40代	(60)	33.3	21.7	23.3	21.7
50代	(60)	50.0	21.7	15.0	13.3
60代	(60)	53.3	25.0	18.3	3.3
70代以上	(60)	63.3	21.7	10.0	5.0
居住区					
東部・伊豆エリア	(232)	44.8	25.9	12.9	16.4
中部エリア	(241)	39.4	27.4	17.0	16.2
西部エリア	(287)	41.5	22.0	17.1	19.5
投票					
当日投票した	(315)	58.1	33.3	6.0	2.5
期日前投票・不在者投票	(200)	60.5	27.5	8.5	3.5
投票しなかった	(213)	5.6	12.2	37.6	44.6
覚えていない	(32)	6.3	9.4	12.5	71.9

		いつも投票する	だいたい投票する	あまり投票しない	全く投票しない	
調査全体		(760)	41.8	24.9	15.8	17.5
静岡歴	1年未満	(54)	25.9	18.5	16.7	38.9
	1年から3年未満	(64)	29.7	28.1	20.3	21.9
	3年から10年未満	(144)	34.7	27.1	16.7	21.5
	10年から20年未満	(164)	40.2	22.0	18.9	18.9
	20年以上	(334)	50.6	25.7	12.9	10.8
最終学歴	中学校・高校	(261)	38.7	22.2	16.9	22.2
	高専・短大・専修学校	(163)	42.3	27.6	14.1	16.0
	大学・大学院	(330)	43.9	25.8	15.8	14.5
職業	勤め人(パート含む)	(346)	36.7	28.6	16.2	18.5
	自営業	(25)	64.0	20.0	12.0	4.0
	専業主婦・主夫	(102)	58.8	21.6	12.7	6.9
	学生	(54)	31.5	13.0	24.1	31.5
	その他	(13)	38.5	15.4	30.8	15.4
無職	(121)	45.5	24.8	14.9	14.9	
家族構成	一人世帯	(152)	31.6	27.6	19.7	21.1
	一世帯世帯(夫婦だけ)	(194)	51.0	23.2	16.0	9.8
	家族等と同居	(403)	42.2	24.3	14.6	18.9
	その他の世帯	(11)	9.1	36.4	0.0	54.5
所属団体	地縁的な活動	(193)	61.7	26.9	6.2	5.2
	趣味・娯楽のグループ活動	(121)	49.6	21.5	19.8	9.1
	ボランティア・市民活動	(72)	55.6	23.6	9.7	11.1
	政治家や政党の後援会活動	(17)	52.9	41.2	5.9	0.0
	政治にかかわる活動	(12)	50.0	25.0	8.3	16.7
	宗教活動	(8)	62.5	0.0	12.5	25.0
	どの活動もしていない	(460)	34.8	24.8	17.6	22.8
	その他	(3)	33.3	33.3	33.3	0.0

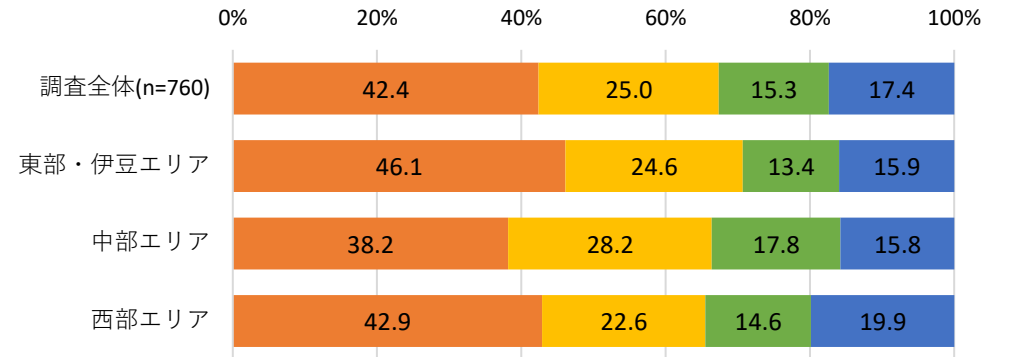
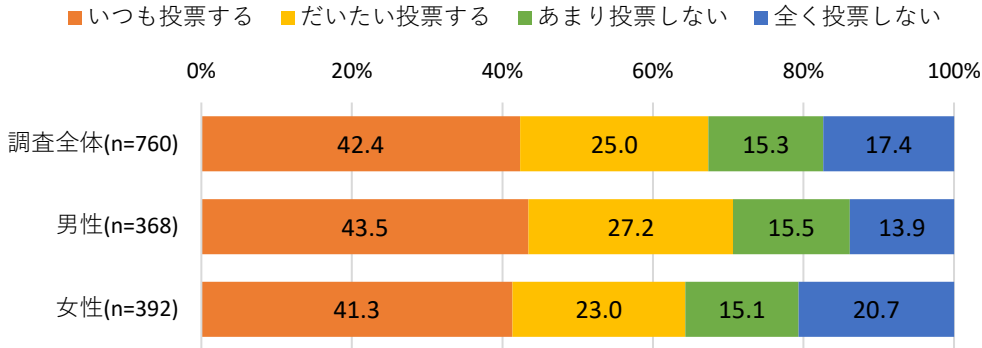
<参考>

※各分析軸の( ): サンプル数, グラフ・数表の単位: %

Q8 あなたは、今回の県知事選挙に限らず、普段行われる選挙で投票していますか？(単一選択)

6. 市議会議員選挙

■ いつも投票する ■ だいたい投票する ■ あまり投票しない ■ 全く投票しない



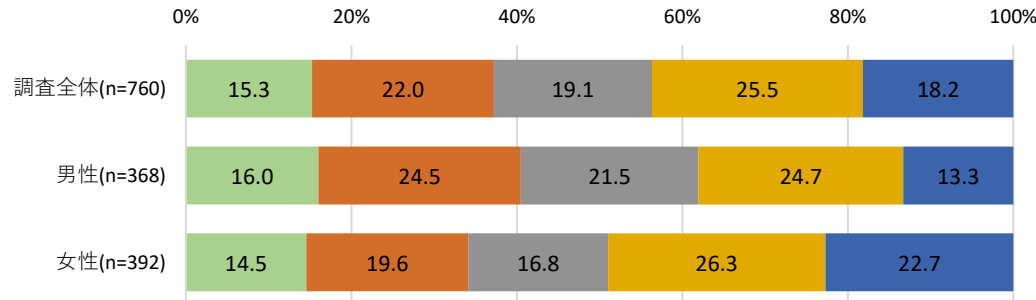
		いつも投票する	だいたい投票する	あまり投票しない	全く投票しない
調査全体	(760)	42.4	25.0	15.3	17.4
性別					
男性	(368)	43.5	27.2	15.5	13.9
年代					
10代	(8)	62.5	12.5	0.0	25.0
20代	(60)	33.3	15.0	23.3	28.3
30代	(60)	33.3	28.3	15.0	23.3
40代	(60)	38.3	33.3	18.3	10.0
50代	(60)	36.7	38.3	15.0	10.0
60代	(60)	46.7	33.3	11.7	8.3
70代以上	(60)	70.0	16.7	11.7	1.7
女性	(392)	41.3	23.0	15.1	20.7
年代					
10代	(32)	21.9	18.8	15.6	43.8
20代	(60)	25.0	21.7	21.7	31.7
30代	(60)	25.0	31.7	6.7	36.7
40代	(60)	35.0	21.7	23.3	20.0
50代	(60)	50.0	25.0	11.7	13.3
60代	(60)	56.7	18.3	20.0	5.0
70代以上	(60)	66.7	21.7	6.7	5.0
居住区					
東部・伊豆エリア	(232)	46.1	24.6	13.4	15.9
中部エリア	(241)	38.2	28.2	17.8	15.8
西部エリア	(287)	42.9	22.6	14.6	19.9
投票					
当日投票した	(315)	57.8	34.0	5.7	2.5
期日前投票・不在者投票	(200)	62.0	26.5	8.5	3.0
投票しなかった	(213)	6.6	12.7	36.2	44.6
覚えていない	(32)	6.3	9.4	12.5	71.9

<参考>

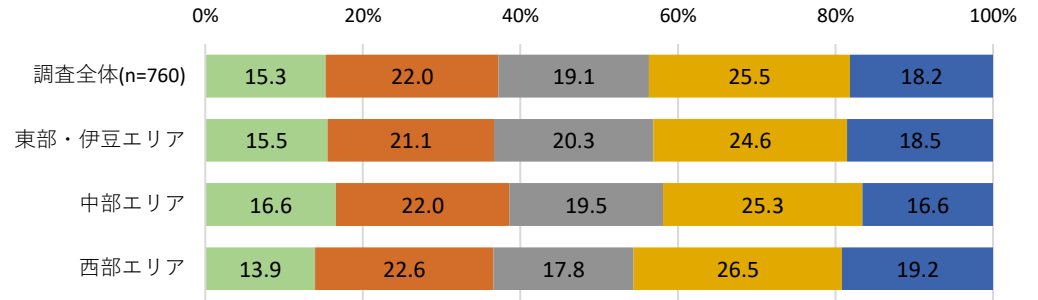
		いつも投票する	だいたい投票する	あまり投票しない	全く投票しない
調査全体	(760)	42.4	25.0	15.3	17.4
静岡歴					
1年未満	(54)	22.2	22.2	18.5	37.0
1年から3年未満	(64)	29.7	29.7	20.3	20.3
3年から10年未満	(144)	36.8	25.0	17.4	20.8
10年から20年未満	(164)	39.6	24.4	15.9	20.1
20年以上	(334)	51.8	24.9	12.6	10.8
最終学歴					
中学校・高校	(261)	38.3	24.5	16.1	21.1
高専・短大・専修学校	(163)	42.3	28.2	12.9	16.6
大学・大学院	(330)	45.5	23.9	15.8	14.8
職業					
勤め人(パート含む)	(346)	36.7	29.2	16.2	17.9
自営業	(25)	64.0	20.0	12.0	4.0
専業主婦・主夫	(102)	60.8	21.6	10.8	6.9
学生	(54)	31.5	13.0	20.4	35.2
その他	(13)	38.5	15.4	30.8	15.4
無職	(121)	46.3	24.8	14.0	14.9
家族構成					
一人世帯	(152)	29.6	28.9	19.7	21.7
一世帯世帯(夫婦だけ)	(194)	53.1	22.2	15.5	9.3
家族等と同居	(403)	42.9	24.6	13.6	18.9
その他の世帯	(11)	9.1	36.4	9.1	45.5
所属団体					
地縁的な活動	(193)	63.2	24.9	6.7	5.2
趣味・娯楽のグループ活動	(121)	51.2	23.1	17.4	8.3
ボランティア・市民活動	(72)	54.2	25.0	9.7	11.1
政治家や政党の後援会活動	(17)	52.9	35.3	11.8	0.0
政治にかかわる活動	(12)	50.0	25.0	16.7	8.3
宗教活動	(8)	62.5	0.0	12.5	25.0
どの活動もしていない	(460)	34.8	25.4	17.0	22.8
その他	(3)	33.3	33.3	33.3	0.0

Q9 選挙公報についてお伺いします。選挙公報を選挙のたびにご覧になられていますか？(単一選択)

■必ず見ている ■たまに見ている ■ほとんど見ない ■見ない ■選挙公報があることを知らなかった



■必ず見ている ■たまに見ている ■ほとんど見ない ■見ない ■選挙公報があることを知らなかった



		必ず見ている	たまに見ている	ほとんど見ない	見ない	選挙公報があることを知らなかった	その他	
調査全体	(760)	15.3	22.0	19.1	25.5	18.2	0.0	
性年代	男性	(368)	16.0	24.5	21.5	24.7	13.3	0.0
	10代	(8)	25.0	25.0	25.0	12.5	12.5	0.0
	20代	(60)	5.0	23.3	11.7	30.0	30.0	0.0
	30代	(60)	10.0	26.7	16.7	31.7	15.0	0.0
	40代	(60)	16.7	11.7	23.3	33.3	15.0	0.0
	50代	(60)	13.3	20.0	30.0	26.7	10.0	0.0
	60代	(60)	16.7	26.7	31.7	16.7	8.3	0.0
	70代以上	(60)	33.3	38.3	15.0	11.7	1.7	0.0
	女性	(392)	14.5	19.6	16.8	26.3	22.7	0.0
	10代	(32)	9.4	15.6	6.3	21.9	46.9	0.0
	20代	(60)	8.3	6.7	18.3	36.7	30.0	0.0
	30代	(60)	8.3	16.7	3.3	41.7	30.0	0.0
	40代	(60)	8.3	11.7	25.0	25.0	30.0	0.0
	50代	(60)	13.3	26.7	16.7	25.0	18.3	0.0
60代	(60)	23.3	25.0	26.7	13.3	11.7	0.0	
70代以上	(60)	28.3	33.3	16.7	18.3	3.3	0.0	
居住区	東部・伊豆エリア	(232)	15.5	21.1	20.3	24.6	18.5	0.0
	中部エリア	(241)	16.6	22.0	19.5	25.3	16.6	0.0
	西部エリア	(287)	13.9	22.6	17.8	26.5	19.2	0.0
投票	当日投票した	(315)	20.0	30.8	20.6	17.1	11.4	0.0
	期日前投票・不在者投票	(200)	24.5	24.0	22.0	16.5	13.0	0.0
	投票しなかった	(213)	1.4	9.9	16.4	44.1	28.2	0.0
	覚えていない	(32)	3.1	3.1	3.1	40.6	50.0	0.0

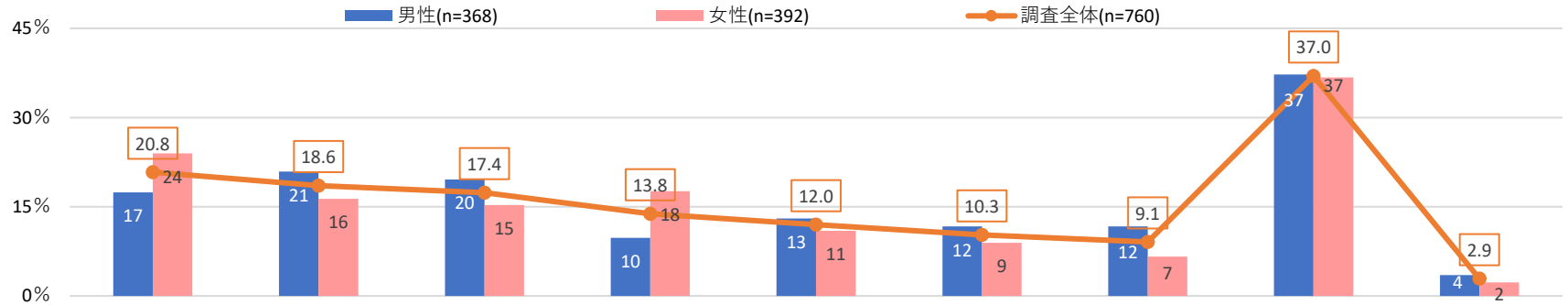
<参考>

		必ず見ている	たまに見ている	ほとんど見ない	見ない	選挙公報があることを知らなかった	その他	
調査全体	(760)	15.3	22.0	19.1	25.5	18.2	0.0	
静岡県歴	1年未満	(54)	14.8	18.5	13.0	22.2	31.5	0.0
	1年から3年未満	(64)	12.5	14.1	15.6	34.4	23.4	0.0
	3年から10年未満	(144)	13.9	13.9	22.2	29.2	20.8	0.0
	10年から20年未満	(164)	9.8	25.6	16.5	25.0	23.2	0.0
	20年以上	(334)	19.2	25.7	20.7	23.1	11.4	0.0
最終学歴	中学校・高校	(261)	13.4	19.9	16.5	28.4	21.8	0.0
	高専・短大・専修学校	(163)	16.6	21.5	17.8	28.2	16.0	0.0
	大学・大学院	(330)	16.1	23.0	22.1	22.1	16.7	0.0
	勤め人(パート含む)	(346)	12.1	15.9	22.0	30.1	19.9	0.0
職業	自営業	(25)	20.0	44.0	16.0	16.0	4.0	0.0
	専業主婦・主夫	(102)	23.5	23.5	11.8	26.5	14.7	0.0
	学生	(54)	11.1	22.2	9.3	24.1	33.3	0.0
	その他	(13)	23.1	23.1	23.1	15.4	15.4	0.0
	無職	(121)	22.3	32.2	20.7	14.9	9.9	0.0
家族構成	一人世帯	(152)	14.5	17.8	25.7	25.0	17.1	0.0
	一世帯世帯(夫婦だけ)	(194)	23.2	23.2	21.1	22.2	10.3	0.0
	家族等と同居	(403)	12.2	22.8	15.9	27.3	21.8	0.0
その他の世帯	(11)	0.0	27.3	9.1	27.3	36.4	0.0	
所属団体	地縁的な活動	(193)	27.5	29.0	14.5	16.1	13.0	0.0
	趣味・娯楽のグループ活動	(121)	26.4	27.3	19.0	16.5	10.7	0.0
	ボランティア・市民活動	(72)	31.9	26.4	19.4	13.9	8.3	0.0
	政治家や政党の後援会活動	(17)	41.2	35.3	17.6	5.9	0.0	0.0
	政治にかかわる活動	(12)	25.0	25.0	33.3	0.0	16.7	0.0
	宗教活動	(8)	12.5	25.0	12.5	12.5	37.5	0.0
	どの活動もしていない	(460)	9.3	18.5	20.7	30.0	21.5	0.0
	その他	(3)	66.7	0.0	0.0	33.3	0.0	0.0

- 調査全体を見ると、「必ず見ている」15.3%、「たまに見ている」22.0%と約4割の人が選挙公報を見ている。
- 男性のほうが女性よりも見ている割合が高く、男女とも、年代が高くなるほど見ている割合が高くなる傾向

Q10 選挙公報に改善して欲しい点があれば教えてください(複数選択)

調査全体で降順ソート

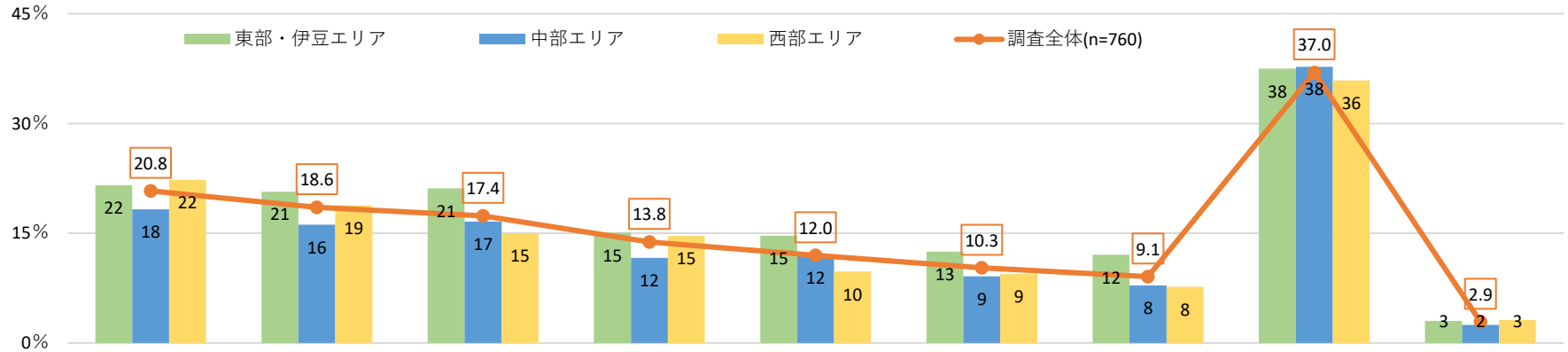


		文字が小さい点	わかりにくく読みにくい点	記載内容に統一性がなく比較できない点	モノクロ(白黒)で読む気がしない点	候補者の人物像が伝わってこない点	記載されている政策が少ない点	欲しい情報が記載されていない点	特に改善して欲しい点はない	その他
調査全体 (760)		20.8	18.6	17.4	13.8	12.0	10.3	9.1	37.0	2.9
性年代	男性 (368)	17.4	20.9	19.6	9.8	13.0	11.7	11.7	37.2	3.5
	10代 (8)	25.0	25.0	12.5	25.0	0.0	12.5	0.0	25.0	0.0
	20代 (60)	18.3	18.3	11.7	16.7	5.0	10.0	10.0	43.3	1.7
	30代 (60)	11.7	18.3	23.3	13.3	11.7	10.0	6.7	46.7	0.0
	40代 (60)	6.7	23.3	18.3	13.3	13.3	15.0	11.7	40.0	3.3
	50代 (60)	20.0	16.7	13.3	3.3	13.3	8.3	13.3	35.0	6.7
	60代 (60)	25.0	21.7	20.0	6.7	13.3	11.7	23.3	36.7	1.7
	70代以上 (60)	21.7	26.7	31.7	3.3	23.3	15.0	6.7	23.3	8.3
	女性 (392)	24.0	16.3	15.3	17.6	11.0	8.9	6.6	36.7	2.3
	10代 (32)	25.0	21.9	15.6	37.5	9.4	0.0	6.3	31.3	0.0
	20代 (60)	20.0	16.7	6.7	30.0	6.7	6.7	3.3	40.0	3.3
	30代 (60)	18.3	23.3	15.0	25.0	13.3	6.7	5.0	41.7	0.0
	40代 (60)	15.0	15.0	11.7	15.0	10.0	11.7	11.7	38.3	3.3
	50代 (60)	26.7	13.3	16.7	13.3	8.3	11.7	11.7	31.7	3.3
60代 (60)	33.3	13.3	21.7	6.7	11.7	11.7	8.3	41.7	1.7	
70代以上 (60)	30.0	13.3	20.0	5.0	16.7	10.0	0.0	30.0	3.3	
居住区	東部・伊豆エリア (232)	21.6	20.7	21.1	15.1	14.7	12.5	12.1	37.5	3.0
	中部エリア (241)	18.3	16.2	16.6	11.6	12.0	9.1	7.9	37.8	2.5
	西部エリア (287)	22.3	18.8	15.0	14.6	9.8	9.4	7.7	35.9	3.1
投票	当日投票した (315)	22.2	21.3	22.5	9.5	16.8	13.0	12.1	32.1	2.5
	期日前投票・不在者投票 (200)	23.0	16.0	22.0	17.0	9.5	13.0	10.5	30.5	4.0
	投票しなかった (213)	18.8	18.3	8.0	18.3	7.5	3.8	4.2	46.5	2.8
	覚えていない (32)	6.3	9.4	0.0	6.3	9.4	9.4	3.1	62.5	0.0

● 調査全体では「文字が小さい点」20.8%が最も高く、次いで「わかりにくく読みにくい点」18.6%、「記載内容に統一性がなく比較できない点」17.4%の順で高い。女性では「モノクロ(白黒)で読む気がしない点」17.6%で男性よりも7.8ポイント高い。

Q10 選挙公報に改善して欲しい点があれば教えてください(複数選択)

調査全体で降順ソート



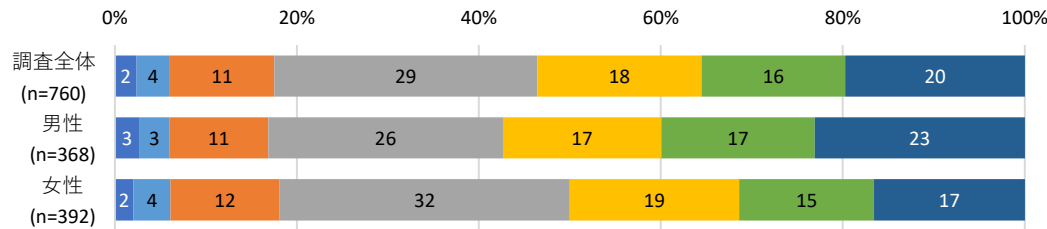
	文字が小さい点	わかりにくく読みにくい点	記載内容に統一性がなく比較できない点	モノクロ(白黒)で読む気がしない点	候補者の人物像が伝わってこない点	記載されている政策が少ない点	欲しい情報が記載されていない点	特に改善して欲しい点はない	その他
--	---------	--------------	--------------------	-------------------	------------------	----------------	-----------------	---------------	-----

<参考>

	調査全体 (760)	文字が小さい点	わかりにくく読みにくい点	記載内容に統一性がなく比較できない点	モノクロ(白黒)で読む気がしない点	候補者の人物像が伝わってこない点	記載されている政策が少ない点	欲しい情報が記載されていない点	特に改善して欲しい点はない	その他	
調査全体	(760)	20.8	18.6	17.4	13.8	12.0	10.3	9.1	37.0	2.9	
静岡 県 歴	1年未満	(54)	22.2	24.1	14.8	16.7	7.4	9.3	3.7	40.7	1.9
	1年から3年未満	(64)	15.6	20.3	12.5	10.9	7.8	9.4	4.7	42.2	1.6
	3年から10年未満	(144)	17.4	21.5	20.1	15.3	13.9	13.2	14.6	41.0	2.1
	10年から20年未満	(164)	18.9	17.7	15.9	19.5	6.7	9.8	9.8	28.0	6.1
	20年以上	(334)	24.0	16.5	18.3	10.5	15.3	9.6	8.1	38.0	2.1
最終学 歴	中学校・高校	(261)	20.7	17.6	13.8	13.0	10.0	7.7	8.0	42.9	1.9
	高専・短大・専修学校	(163)	19.0	15.3	14.1	14.7	14.7	12.3	12.3	36.2	4.3
	大学・大学院	(330)	21.5	20.9	21.8	13.9	12.4	11.2	8.2	32.7	3.0
職業	勤め人(パート含む)	(346)	16.2	20.2	14.7	13.9	10.7	8.7	9.2	39.9	2.3
	自営業	(25)	16.0	4.0	20.0	16.0	8.0	8.0	12.0	44.0	8.0
	専業主婦・主夫	(102)	35.3	10.8	16.7	11.8	12.7	12.7	8.8	33.3	4.9
	学生	(54)	25.9	22.2	18.5	31.5	9.3	5.6	9.3	29.6	0.0
	その他	(13)	15.4	38.5	15.4	7.7	15.4	0.0	23.1	30.8	0.0
無職	(121)	26.4	20.7	28.1	6.6	17.4	14.9	8.3	32.2	3.3	
家族 構成	一人世帯	(152)	16.4	26.3	18.4	12.5	8.6	9.2	5.9	36.8	2.0
	一世帯世帯(夫婦だけ)	(194)	27.8	16.0	17.5	9.3	11.9	11.3	8.8	34.0	4.1
	家族等と同居	(403)	19.1	17.1	16.6	16.4	12.9	9.9	10.4	38.0	2.7
	その他の世帯	(11)	18.2	9.1	27.3	18.2	27.3	18.2	9.1	54.5	0.0
所属団 体	地縁的な活動	(193)	19.2	22.3	24.9	10.4	14.5	15.5	9.8	35.2	4.1
	趣味・娯楽のグループ活動	(121)	21.5	22.3	28.9	14.9	17.4	16.5	8.3	21.5	5.8
	ボランティア・市民活動	(72)	20.8	22.2	26.4	15.3	19.4	15.3	20.8	20.8	2.8
	政治家や政党の後援会活動	(17)	11.8	29.4	41.2	35.3	23.5	29.4	29.4	23.5	0.0
	政治にかかわる活動	(12)	33.3	41.7	75.0	41.7	33.3	41.7	50.0	16.7	0.0
	宗教活動	(8)	12.5	0.0	12.5	25.0	25.0	12.5	25.0	25.0	25.0
	どの活動もしていない	(460)	21.7	15.9	13.9	14.6	10.0	7.6	7.4	41.7	1.7
	その他(具体的に入力してください)	(3)	0.0	66.7	33.3	0.0	33.3	0.0	33.3	33.3	33.3

Q11 選挙ポスターについてお伺いします。選挙ポスターを投票の際にどれくらい参考にされていますか？

■ 6 (とても参考にしている) ■ 5 ■ 4 ■ 3 (参考にしている) ■ 2 ■ 1 ■ 0 (全く参考にしていない)

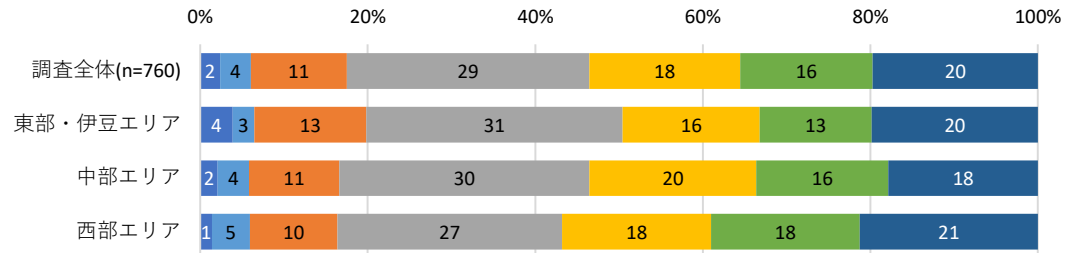


		平均点	6(とても参考にしている)	5	4	3(参考にしている)	2	1	0(全く参考にしていない)
調査全体	(760)	2.2	2.4	3.7	11.4	28.9	18.0	15.8	19.7
性別									
男性	(368)	2.1	2.7	3.3	10.9	25.8	17.4	16.8	23.1
年代									
10代	(8)	3.1	12.5	0.0	37.5	12.5	12.5	25.0	0.0
20代	(60)	2.5	6.7	6.7	13.3	28.3	13.3	13.3	18.3
30代	(60)	2.2	3.3	1.7	8.3	36.7	15.0	13.3	21.7
40代	(60)	2.0	1.7	3.3	11.7	21.7	21.7	21.7	18.3
50代	(60)	2.3	3.3	5.0	15.0	28.3	13.3	11.7	23.3
60代	(60)	1.6	0.0	0.0	3.3	26.7	23.3	18.3	28.3
70代以上	(60)	1.6	0.0	3.3	10.0	15.0	18.3	21.7	31.7
女性	(392)	2.3	2.0	4.1	12.0	31.9	18.6	14.8	16.6
年代									
10代	(32)	3.1	6.3	15.6	25.0	15.6	18.8	9.4	9.4
20代	(60)	2.2	3.3	5.0	8.3	31.7	20.0	8.3	23.3
30代	(60)	2.2	3.3	5.0	6.7	35.0	11.7	16.7	21.7
40代	(60)	2.4	3.3	3.3	13.3	35.0	8.3	25.0	11.7
50代	(60)	2.4	0.0	3.3	15.0	38.3	13.3	16.7	13.3
60代	(60)	2.0	0.0	1.7	10.0	26.7	28.3	16.7	16.7
70代以上	(60)	2.2	0.0	0.0	11.7	33.3	30.0	8.3	16.7
居住区									
東部・伊豆エリア	(232)	2.3	3.9	2.6	13.4	30.6	16.4	13.4	19.8
中部エリア	(241)	2.2	2.1	3.7	10.8	29.9	19.9	15.8	17.8
西部エリア	(287)	2.1	1.4	4.5	10.5	26.8	17.8	17.8	21.3
投票									
当日投票した	(315)	2.3	3.5	1.9	13.0	32.7	18.4	15.2	15.2
期日前投票・不在者投票	(200)	2.4	2.5	8.0	13.5	24.0	19.5	15.0	17.5
投票しなかった	(213)	1.9	0.9	2.8	8.9	28.2	17.4	15.5	26.3
覚えていない	(32)	1.3	0.0	0.0	0.0	28.1	9.4	28.1	34.4

● 調査全体では「3(参考にしている)」28.9%、「0(全く参考にしていない)」19.7%という結果になり、平均すると7段階評価で2.2となった。

● 年代が高くなるにつれて参考にしない割合が高くなる傾向がある。特に男性の60代以上でその傾向が顕著になる。

■ 6 (とても参考にしている) ■ 5 ■ 4 ■ 3 (参考にしている) ■ 2 ■ 1 ■ 0 (全く参考にしていない)

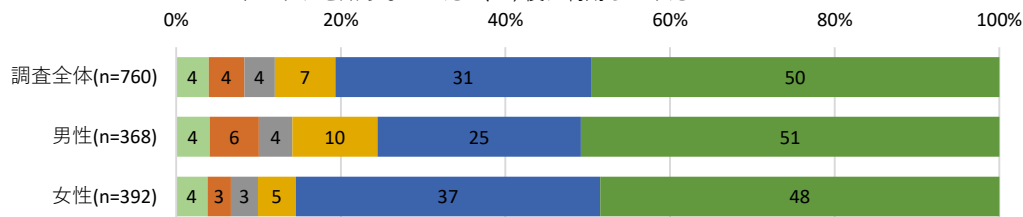


<参考>

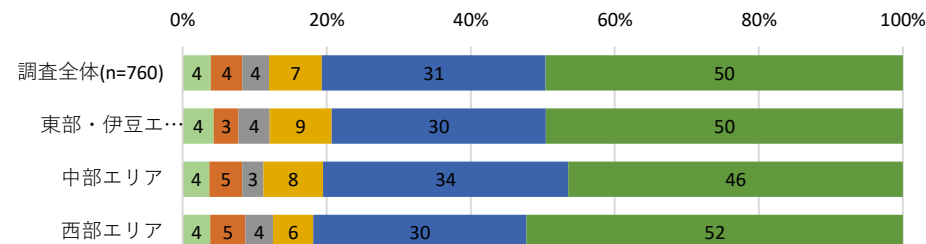
		平均点	6(とても参考にしている)	5	4	3(参考にしている)	2	1	0(全く参考にしていない)
調査全体	(760)	2.2	2.4	3.7	11.4	28.9	18.0	15.8	19.7
静岡県歴									
1年未満	(54)	2.6	5.6	3.7	16.7	38.9	11.1	5.6	18.5
1年から3年未満	(64)	2.4	1.6	3.1	9.4	35.9	26.6	12.5	10.9
3年から10年未満	(144)	2.2	1.4	3.5	11.1	31.3	20.1	16.0	16.7
10年から20年未満	(164)	2.2	3.7	5.5	12.8	24.4	17.1	15.9	20.7
20年以上	(334)	2.0	1.8	3.0	10.5	27.2	17.1	18.0	22.5
最終学歴									
中学校・高校	(261)	2.3	4.2	3.1	12.3	31.4	14.9	13.4	20.7
高専・短大・専修学校	(163)	2.1	1.8	3.1	10.4	31.9	16.0	19.0	17.8
大学・大学院	(330)	2.1	1.2	4.5	11.2	25.2	21.5	16.4	20.0
職業									
勤め人(パート含む)	(346)	2.2	2.6	4.0	11.0	29.8	18.5	14.7	19.4
自営業	(25)	1.7	0.0	4.0	12.0	16.0	16.0	20.0	32.0
専業主婦・主夫	(102)	2.0	1.0	1.0	9.8	32.4	20.6	15.7	19.6
学生	(54)	2.9	5.6	11.1	25.9	20.4	13.0	11.1	13.0
その他	(13)	1.5	0.0	0.0	7.7	7.7	30.8	38.5	15.4
無職	(121)	2.0	0.8	4.1	9.1	27.3	18.2	16.5	24.0
家族構成									
一人世帯	(152)	2.0	2.0	2.0	9.9	27.0	21.1	15.8	22.4
一世帯世帯(夫婦だけ)	(194)	1.9	1.5	2.1	8.2	26.8	22.2	16.5	22.7
家族等と同居	(403)	2.3	3.0	4.7	13.2	31.3	15.1	15.9	16.9
その他の世帯	(11)	2.5	0.0	18.2	27.3	9.1	9.1	0.0	36.4
所属団体									
地縁的な活動	(193)	2.2	2.6	3.1	10.9	28.5	19.2	19.7	16.1
趣味・娯楽のグループ活動	(121)	2.4	4.1	3.3	14.9	26.4	24.0	14.9	12.4
ボランティア・市民活動	(72)	2.3	1.4	8.3	11.1	25.0	16.7	23.6	13.9
政治家や政党の後援会活動	(17)	3.4	11.8	11.8	23.5	29.4	5.9	17.6	0.0
政治にかかわる活動	(12)	2.9	8.3	0.0	25.0	33.3	16.7	8.3	8.3
宗教活動	(8)	1.4	0.0	0.0	12.5	12.5	12.5	25.0	37.5
どの活動もしていない	(460)	2.1	2.2	3.7	11.1	29.1	16.1	14.1	23.7
その他(具体的に記入して)	(3)	1.0	0.0	0.0	0.0	0.0	33.3	33.3	33.3

Q12 ポートマッチについて、下記のどれに近い考えを持っていますか？(単一選択)

- ポートマッチを知っており、積極的に利用している
- ポートマッチを知っており、たまに利用している
- ポートマッチを知っており、利用したことはあるが最近では利用していない
- ポートマッチを知っているが、全く利用したことはない
- ポートマッチを知らなかったが、今後は利用してみたい



- ポートマッチを知っており、積極的に利用している
- ポートマッチを知っており、たまに利用している
- ポートマッチを知っており、利用したことはあるが最近では利用していない
- ポートマッチを知っているが、全く利用したことはない
- ポートマッチを知らなかったが、今後は利用してみたい
- ポートマッチを知らなかったが、今後も利用する予定はない



	ポートマッチを知っており、積極的に利用している	ポートマッチを知っており、たまに利用している	ポートマッチを知っており、利用したことはあるが最近では利用していない	ポートマッチを知っているが、全く利用したことはない	ポートマッチを知らなかったが、今後は利用してみたい	ポートマッチを知らなかったが、今後も利用する予定はない
調査全体 (760)	3.9	4.3	3.7	7.4	31.1	49.6
性別						
男性 (368)	4.1	6.0	4.1	10.3	24.7	50.8
年代						
10代 (8)	25.0	0.0	12.5	0.0	25.0	37.5
20代 (60)	8.3	1.7	0.0	5.0	23.3	61.7
30代 (60)	3.3	6.7	11.7	8.3	20.0	50.0
40代 (60)	6.7	8.3	6.7	8.3	18.3	51.7
50代 (60)	1.7	6.7	1.7	13.3	23.3	53.3
60代 (60)	1.7	10.0	1.7	6.7	33.3	46.7
70代以上 (60)	0.0	3.3	1.7	21.7	30.0	43.3
女性 (392)	3.8	2.8	3.3	4.6	37.0	48.5
年代						
10代 (32)	12.5	0.0	9.4	3.1	37.5	37.5
20代 (60)	6.7	3.3	8.3	5.0	16.7	60.0
30代 (60)	3.3	3.3	0.0	5.0	28.3	60.0
40代 (60)	5.0	0.0	3.3	1.7	38.3	51.7
50代 (60)	1.7	1.7	1.7	3.3	48.3	43.3
60代 (60)	0.0	3.3	1.7	6.7	43.3	45.0
70代以上 (60)	1.7	6.7	1.7	6.7	46.7	36.7
居住区						
東部・伊豆エリア (232)	4.3	3.4	4.3	8.6	29.7	49.6
中部エリア (241)	3.7	4.6	2.9	8.3	34.0	46.5
西部エリア (287)	3.8	4.9	3.8	5.6	29.6	52.3
投票						
当日投票した (315)	4.4	6.3	3.8	9.2	34.6	41.6
期日前投票・不在者投票 (200)	7.0	5.5	5.0	9.0	36.5	37.0
投票しなかった (213)	0.9	0.9	2.8	4.2	24.4	66.7
覚えていない (32)	0.0	0.0	0.0	0.0	6.3	93.8

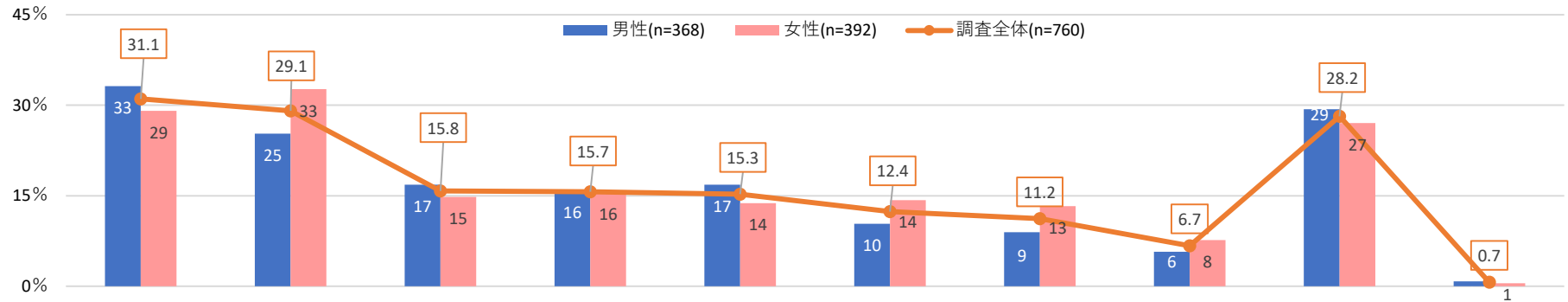
<参考>

	ポートマッチを知っており、積極的に利用している	ポートマッチを知っており、たまに利用している	ポートマッチを知っており、利用したことはあるが最近では利用していない	ポートマッチを知っているが、全く利用したことはない	ポートマッチを知らなかったが、今後は利用してみたい	ポートマッチを知らなかったが、今後も利用する予定はない
調査全体 (760)	3.9	4.3	3.7	7.4	31.1	49.6
静岡県歴						
1年未満 (54)	13.0	3.7	0.0	7.4	24.1	51.9
1年から3年未満 (64)	4.7	1.6	6.3	3.1	32.8	51.6
3年から10年未満 (144)	4.2	4.9	5.6	4.2	25.0	56.3
10年から20年未満 (164)	4.9	4.9	4.9	5.5	31.7	48.2
20年以上 (334)	1.8	4.5	2.4	10.5	34.1	46.7
最終学歴						
中学校・高校 (261)	3.4	3.8	2.3	6.5	28.4	55.6
高専・短大・専修学校 (163)	4.9	4.9	0.6	6.1	38.0	45.4
大学・大学院 (330)	3.6	4.5	6.4	8.5	30.0	47.0
職業						
勤め人(パート含む) (346)	5.2	4.9	4.6	6.9	24.6	53.8
自営業 (25)	0.0	0.0	4.0	8.0	44.0	44.0
専業主婦・主夫 (102)	1.0	2.9	0.0	6.9	44.1	45.1
学生 (54)	13.0	1.9	9.3	3.7	33.3	38.9
その他 (13)	0.0	7.7	7.7	7.7	15.4	61.5
無職 (121)	1.7	5.0	2.5	10.7	33.9	46.3
家族構成						
一人世帯 (152)	5.9	3.9	5.3	5.9	27.6	51.3
一世帯世帯(夫婦だけ) (194)	1.0	5.7	3.1	9.3	35.6	45.4
家族等と同居 (403)	4.7	4.0	3.2	7.2	30.3	50.6
その他の世帯 (11)	0.0	0.0	9.1	0.0	27.3	63.6
所属団体						
地縁的な活動 (193)	6.2	7.3	2.1	8.3	44.0	32.1
趣味・娯楽のグループ活動 (121)	5.8	12.4	5.8	9.1	33.9	33.1
ボランティア・市民活動 (72)	12.5	9.7	11.1	12.5	30.6	23.6
政治家や政党の後援会活動 (17)	35.3	11.8	17.6	11.8	17.6	5.9
政治にかかわる活動 (12)	16.7	41.7	0.0	16.7	8.3	16.7
宗教活動 (8)	0.0	0.0	12.5	0.0	62.5	25.0
どの活動もしていない (460)	2.4	2.2	2.6	6.1	27.4	59.3
その他 (3)	0.0	0.0	0.0	66.7	33.3	0.0

● ポートマッチを認知している人は調査全体の19.3%、また、積極的に利用している人は調査全体の3.9%であった。

Q13 地方選挙について「候補者の人物や政策がよくわからないために、誰に投票したらよいか決めるのに困る」という声があります。どのような情報が足りないと思いますか？(複数選択)

調査全体で降順ソート

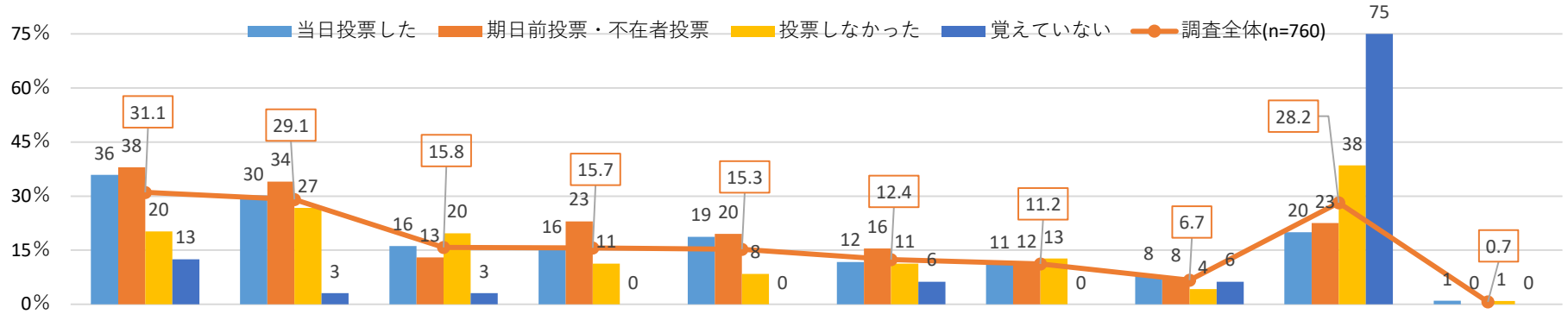


		テレビの選挙関係報道	候補者を比較できるまとめサイト	インターネットの選挙関係情報(SNS含む)	選挙公報	新聞の選挙関係報道	候補者との考え方の一致度がわかるポर्टマッチ(投票マッチング)	候補者からの情報(HP, SNS)	候補者からの情報(ビラ、ポスター、はがき、選挙カーなど)	足りないとは思わない	その他	
調査全体	(760)	31.1	29.1	15.8	15.7	15.3	12.4	11.2	6.7	28.2	0.7	
性年代	男性	(368)	33.2	25.3	16.8	15.8	16.8	10.3	9.0	5.7	29.3	0.8
	10代	(8)	37.5	12.5	25.0	12.5	25.0	37.5	12.5	12.5	12.5	0.0
	20代	(60)	25.0	20.0	16.7	8.3	13.3	10.0	10.0	5.0	45.0	0.0
	30代	(60)	25.0	16.7	21.7	25.0	13.3	11.7	10.0	6.7	35.0	0.0
	40代	(60)	35.0	18.3	23.3	10.0	13.3	6.7	10.0	6.7	25.0	0.0
	50代	(60)	36.7	33.3	10.0	16.7	13.3	5.0	6.7	5.0	25.0	1.7
	60代	(60)	36.7	25.0	16.7	13.3	25.0	16.7	3.3	3.3	23.3	1.7
	70代以上	(60)	40.0	40.0	11.7	21.7	21.7	8.3	13.3	6.7	25.0	1.7
	女性	(392)	29.1	32.7	14.8	15.6	13.8	14.3	13.3	7.7	27.0	0.5
	10代	(32)	21.9	31.3	28.1	18.8	6.3	6.3	18.8	6.3	25.0	0.0
20代	(60)	16.7	16.7	18.3	18.3	15.0	8.3	10.0	5.0	45.0	1.7	
30代	(60)	23.3	26.7	16.7	10.0	11.7	16.7	10.0	6.7	40.0	0.0	
40代	(60)	31.7	36.7	18.3	10.0	13.3	20.0	21.7	10.0	21.7	0.0	
50代	(60)	36.7	45.0	13.3	16.7	8.3	11.7	16.7	10.0	15.0	0.0	
60代	(60)	35.0	38.3	11.7	21.7	15.0	16.7	8.3	1.7	21.7	0.0	
70代以上	(60)	35.0	33.3	3.3	15.0	23.3	16.7	10.0	13.3	20.0	1.7	
居住区	東部・伊豆エリア	(232)	30.2	32.3	15.9	19.0	14.7	14.2	11.6	9.1	26.7	0.4
	中部エリア	(241)	37.8	26.6	15.8	16.2	16.2	13.7	9.1	6.2	27.0	1.2
	西部エリア	(287)	26.1	28.6	15.7	12.5	15.0	9.8	12.5	5.2	30.3	0.3
投票	当日投票した	(315)	35.9	30.2	16.2	15.6	18.7	11.7	11.1	7.9	20.0	1.0
	期日前投票・不在者投票	(200)	38.0	34.0	13.0	23.0	19.5	15.5	11.5	7.5	22.5	0.0
	投票しなかった	(213)	20.2	26.8	19.7	11.3	8.5	11.3	12.7	4.2	38.5	0.9
	覚えていない	(32)	12.5	3.1	3.1	0.0	0.0	6.3	0.0	6.3	75.0	0.0

- 調査全体で最も多いのは「テレビの選挙関係報道」31.1%、次いで「候補者を比較できるまとめサイト」29.1%、「足りないとは思わない」28.2%の順で高い。
- 男女別に見ると、女性では「候補者を比較できるまとめサイト」32.7%が男性よりも高く、男性では「テレビの選挙関係報道」33.2%、「新聞の選挙関係報道」16.8%が女性よりも高かった。

Q13 地方選挙について「候補者の人物や政策がよくわからないために、誰に投票したらよいか決めるのに困る」という声があります。どのような情報が足りないと思いますか？(複数選択)

調査全体で降順ソート



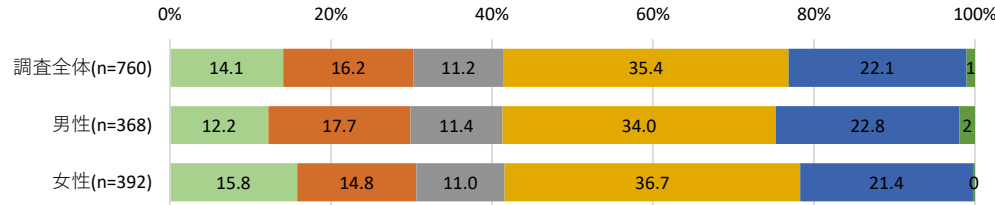
<参考>

	テレビの選挙関係報道	候補者を比較できるまとめサイト	インターネットの選挙関係情報(SNS含む)	選挙公報	新聞の選挙関係報道	候補者との考え方の一致度がわかるポर्टマッチ(投票マッチング)	候補者からの情報(HP, SNS)	候補者からの情報(ビラ、ポスター、はがき、選挙カーなど)	足りないとは思わない	その他
調査全体 (760)	31.1	29.1	15.8	15.7	15.3	12.4	11.2	6.7	28.2	0.7
静岡県歴										
1年未満 (54)	14.8	13.0	13.0	13.0	22.2	13.0	14.8	11.1	42.6	3.7
1年から3年未満 (64)	23.4	15.6	21.9	10.9	6.3	6.3	9.4	1.6	43.8	0.0
3年から10年未満 (144)	34.0	35.4	21.5	15.3	11.1	16.7	11.8	4.2	27.8	0.0
10年から20年未満 (164)	33.5	32.3	11.6	17.1	12.2	14.6	11.0	7.9	23.2	0.6
20年以上 (334)	32.6	29.9	14.7	16.5	19.2	10.5	10.8	7.5	25.4	0.6
最終学歴										
中学校・高校 (261)	33.0	25.7	13.8	14.9	16.1	11.9	10.7	6.9	31.8	0.8
高専・短大・専修学校 (163)	27.6	30.7	16.0	16.0	16.6	11.7	9.8	7.4	27.0	1.2
大学・大学院 (330)	30.9	31.5	17.6	16.1	14.2	13.3	12.4	6.4	25.8	0.3
職業										
勤め人(パート含む) (346)	29.2	26.3	17.9	13.9	14.7	10.1	10.7	5.5	30.1	0.6
自営業 (25)	20.0	24.0	16.0	4.0	12.0	12.0	4.0	12.0	32.0	0.0
専業主婦・主夫 (102)	35.3	37.3	11.8	16.7	14.7	18.6	15.7	7.8	19.6	2.0
学生 (54)	22.2	31.5	27.8	18.5	13.0	14.8	18.5	7.4	27.8	0.0
その他 (13)	15.4	7.7	15.4	38.5	15.4	15.4	7.7	0.0	23.1	0.0
無職 (121)	34.7	31.4	12.4	20.7	20.7	10.7	9.1	7.4	31.4	0.0
家族構成										
一人世帯 (152)	24.3	23.7	17.8	12.5	14.5	9.2	7.2	4.6	36.8	1.3
一世代世帯(夫婦だけ) (194)	35.1	30.9	12.4	20.1	17.0	15.5	10.8	6.7	21.6	1.0
家族等と同居 (403)	32.3	30.3	16.1	14.6	15.1	11.7	12.9	7.7	27.8	0.2
その他の世帯 (11)	9.1	27.3	36.4	18.2	0.0	27.3	9.1	0.0	36.4	0.0
所属団体										
地縁的な活動 (193)	33.7	37.8	18.7	20.7	23.3	15.0	17.1	11.4	18.1	1.0
趣味・娯楽のグループ活動 (121)	38.8	32.2	21.5	22.3	25.6	11.6	13.2	9.1	15.7	0.8
ボランティア・市民活動 (72)	31.9	30.6	23.6	22.2	19.4	16.7	13.9	12.5	20.8	1.4
政治家や政党の後援会活動 (17)	41.2	35.3	29.4	29.4	35.3	23.5	17.6	23.5	17.6	0.0
政治にかかわる活動 (12)	58.3	58.3	50.0	25.0	50.0	33.3	41.7	41.7	8.3	0.0
宗教活動 (8)	12.5	37.5	12.5	25.0	12.5	25.0	12.5	12.5	37.5	0.0
どの活動もしていない (460)	28.0	26.3	13.3	12.4	12.2	12.0	8.7	5.4	35.0	0.7
その他(具体的に記入してください) (3)	33.3	33.3	0.0	66.7	0.0	0.0	0.0	0.0	33.3	0.0

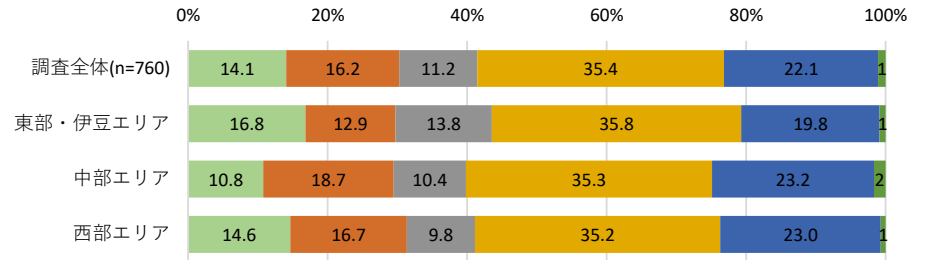
Q14 投票率向上には、どのような対策が最も効果的だと思いますか？(単一選択)

※各分析軸の( ): サンプル数、グラフ・数表の単位: %

- 子どもの頃から主権者教育を行う
- 政治や選挙の情報が手軽に得られるようにする
- 商業施設や大学等に期日前投票所を設置する
- インターネットで投票ができるようにする
- 特になし
- その他



- 子どもの頃から主権者教育を行う
- 政治や選挙の情報が手軽に得られるようにする
- 商業施設や大学等に期日前投票所を設置する
- インターネットで投票ができるようにする
- 特になし
- その他



	子どもの頃から主権者教育を行う	政治や選挙の情報が手軽に得られるようにする	商業施設や大学等に期日前投票所を設置する	インターネットで投票ができるようにする	特になし	その他
調査全体 (760)	14.1	16.2	11.2	35.4	22.1	1.1
性別						
男性 (368)	12.2	17.7	11.4	34.0	22.8	1.9
女性 (392)	15.8	14.8	11.0	36.7	21.4	0.3
年代						
10代 (8)	37.5	12.5	12.5	25.0	12.5	0.0
20代 (60)	11.7	15.0	5.0	28.3	40.0	0.0
30代 (60)	16.7	18.3	11.7	26.7	25.0	1.7
40代 (60)	5.0	20.0	8.3	41.7	23.3	1.7
50代 (60)	10.0	15.0	16.7	31.7	26.7	0.0
60代 (60)	10.0	16.7	15.0	40.0	15.0	3.3
70代以上 (60)	16.7	21.7	11.7	36.7	8.3	5.0
居住区						
東部・伊豆エリア (232)	16.8	12.9	13.8	35.8	19.8	0.9
中部エリア (241)	10.8	18.7	10.4	35.3	23.2	1.7
西部エリア (287)	14.6	16.7	9.8	35.2	23.0	0.7
投票行動別						
当日投票した (315)	17.5	22.5	10.5	35.6	12.7	1.3
期日前投票・不在者投票 (200)	17.5	15.5	19.5	32.5	14.0	1.0
投票しなかった (213)	7.0	9.9	6.1	39.9	36.2	0.9
覚えていない (32)	6.3	0.0	0.0	21.9	71.9	0.0

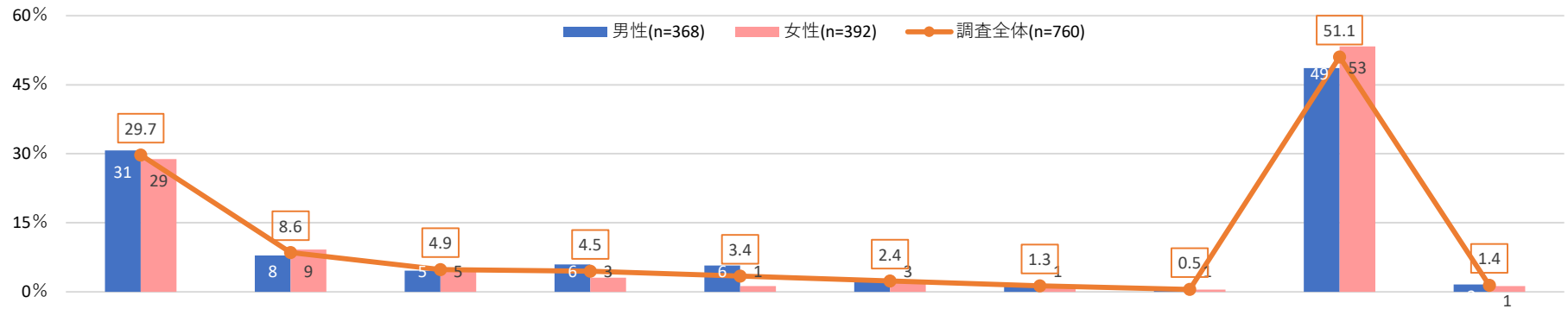
<参考>

	子どもの頃から主権者教育を行う	政治や選挙の情報が手軽に得られるようにする	商業施設や大学等に期日前投票所を設置する	インターネットで投票ができるようにする	特になし	その他
調査全体 (760)	14.1	16.2	11.2	35.4	22.1	1.1
静岡歴						
1年未満 (54)	11.1	16.7	14.8	20.4	37.0	0.0
1年から3年未満 (64)	12.5	15.6	3.1	34.4	34.4	0.0
3年から10年未満 (144)	19.4	12.5	13.2	31.3	22.9	0.7
10年から20年未満 (164)	11.6	18.3	15.2	39.0	15.9	0.0
20年以上 (334)	13.8	16.8	9.3	38.0	20.1	2.1
最終学歴						
中学校・高校 (261)	12.3	13.4	10.3	35.6	27.6	0.8
高専・短大・専修学校 (163)	11.0	18.4	12.3	36.8	20.2	1.2
大学・大学院 (330)	17.0	17.0	11.5	34.8	18.5	1.2
職業						
勤め人(パート含む) (346)	12.7	16.8	8.1	35.0	26.3	1.2
自営業 (25)	20.0	4.0	32.0	40.0	4.0	0.0
専業主婦・主夫 (102)	15.7	18.6	16.7	35.3	13.7	0.0
学生 (54)	16.7	14.8	14.8	35.2	18.5	0.0
その他 (13)	7.7	0.0	7.7	46.2	30.8	7.7
無職 (121)	15.7	15.7	12.4	34.7	19.0	2.5
家族構成						
一人世帯 (152)	16.4	7.9	12.5	31.6	31.6	0.0
一世帯世帯(夫婦だけ) (194)	15.5	19.1	13.9	35.1	15.5	1.0
家族等と同居 (403)	12.4	18.4	9.7	36.5	21.6	1.5
その他の世帯 (11)	18.2	0.0	0.0	54.5	27.3	0.0
所属団体						
地縁的な活動 (193)	18.1	22.3	13.0	39.4	5.7	1.6
趣味・娯楽のグループ活動 (121)	11.6	20.7	17.4	38.0	9.9	2.5
ボランティア・市民活動 (72)	18.1	20.8	19.4	29.2	11.1	1.4
政治家や政党の後援会活動 (17)	17.6	41.2	23.5	17.6	0.0	0.0
政治にかかわる活動 (12)	16.7	33.3	8.3	33.3	8.3	0.0
宗教活動 (8)	12.5	12.5	0.0	50.0	25.0	0.0
どの活動もしていない (460)	13.5	13.5	9.1	33.9	29.8	0.2
その他 (3)	0.0	0.0	0.0	33.3	33.3	33.3

- 調査全体で最も多いのは「インターネット投票ができるようにする」35.4%、次いで「特になし」22.1%、「政治や選挙の情報が手軽に得られるようにする」16.2%と続く。
- 男女で比較をすると、男性では「政治や選挙の情報が手軽に得られるようにする」が女性よりも高く、女性では「子どもの頃から主権者教育を行う」が男性よりも高くなっている。
- 投票行動別に見ると、投票しなかった人のうち、最も高いのは「インターネットで投票ができるようにする」39.9%。

Q16 あなたが普段読まれている新聞について教えてください。(複数選択)

調査全体で降順ソート

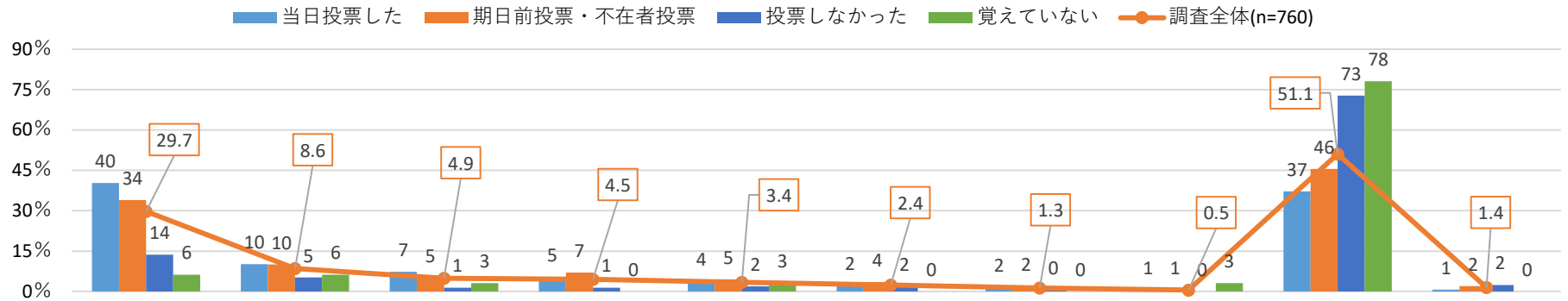


		新聞を読まない	その他
調査全体	(760)	51.1	1.4
男性	(368)	48.6	1.6
10代	(8)	75.0	0.0
20代	(60)	68.3	0.0
30代	(60)	65.0	3.3
40代	(60)	41.7	0.0
50代	(60)	45.0	1.7
60代	(60)	38.3	1.7
70代以上	(60)	30.0	3.3
女性	(392)	53.3	1.3
10代	(32)	62.5	3.1
20代	(60)	73.3	0.0
30代	(60)	61.7	0.0
40代	(60)	56.7	0.0
50代	(60)	58.3	1.7
60代	(60)	35.0	3.3
70代以上	(60)	30.0	1.7
居住区			
東部・伊豆エリア	(232)	55.6	4.3
中部エリア	(241)	48.1	0.0
西部エリア	(287)	49.8	0.3
投票			
当日投票した	(315)	37.1	0.6
期日前投票・不在者投票	(200)	45.5	2.0
投票しなかった	(213)	72.8	2.3
覚えていない	(32)	78.1	0.0

- 調査全体では「新聞を読まない」51.1%が最も高く、次いで「○○新聞」29.7%と続く
- 性年代別にみると、男女共に年齢が低くなるほど「新聞を読まない」が高くなる傾向にある。また、男性では女性よりも「●●新聞」を閲読している人が多い。

Q16 あなたが普段読まれている新聞について教えてください。(複数選択)

調査全体で降順ソート



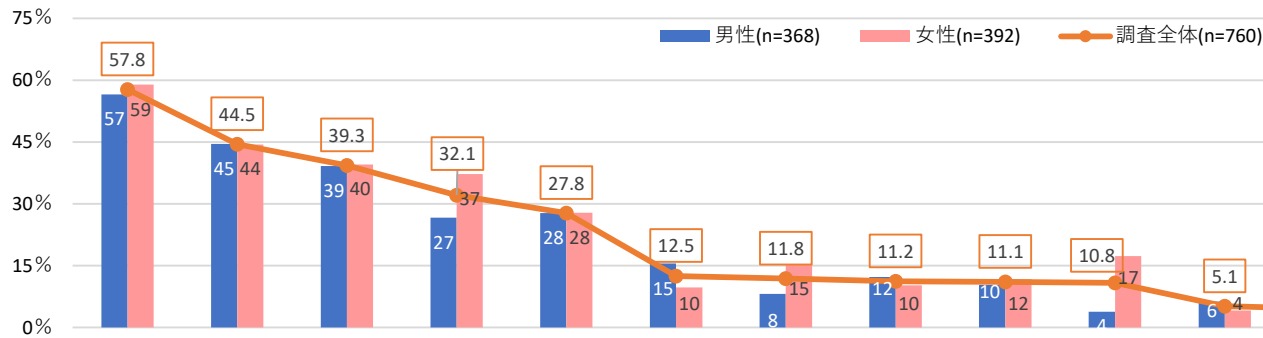
									新聞を読まない	その他

<参考>

属性	サンプル数	当日投票した (%)	期日前投票・不在者投票 (%)	投票しなかった (%)	覚えていない (%)	調査全体 (%)	新聞を読まない (%)	その他 (%)			
調査全体	(760)	31.1	29.1	15.8	15.7	15.3	12.4	11.2	6.7	0.7	28.2
静岡歴	1年未満 (54)	13.0	7.4	5.6	3.7	0.0	3.7	0.0	0.0	72.2	1.9
	1年から3年未満 (64)	9.4	4.7	6.3	0.0	3.1	1.6	1.6	0.0	73.4	0.0
	3年から10年未満 (144)	23.6	7.6	7.6	6.3	4.9	2.1	2.1	0.7	57.6	1.4
	10年から20年未満 (164)	32.3	9.1	4.9	3.0	3.0	2.4	1.2	0.6	51.2	2.4
	20年以上 (334)	37.7	9.6	3.3	5.4	3.6	2.4	1.2	0.6	40.4	1.2
最終学歴	中学校・高校 (261)	31.0	6.5	4.2	1.9	1.9	1.5	1.5	0.4	55.6	2.7
	高専・短大・専修学校 (163)	34.4	9.8	4.9	3.1	1.8	0.6	0.6	0.6	48.5	0.6
	大学・大学院 (330)	26.7	9.4	5.2	7.3	5.5	3.9	1.5	0.6	48.8	0.6
職業	勤め人(パート含む) (346)	28.3	9.5	4.3	4.0	6.1	2.3	1.4	0.3	53.2	0.6
	自営業 (25)	20.0	4.0	8.0	4.0	0.0	4.0	4.0	0.0	60.0	4.0
	専業主婦・主夫 (102)	33.3	7.8	6.9	5.9	1.0	2.0	1.0	0.0	45.1	2.0
	学生 (54)	27.8	5.6	7.4	3.7	0.0	7.4	3.7	0.0	59.3	1.9
	その他 (13)	15.4	15.4	0.0	0.0	7.7	0.0	0.0	0.0	61.5	7.7
	無職 (121)	37.2	9.9	4.1	6.6	1.7	1.7	0.8	1.7	37.2	3.3
家族構成	一人世帯 (152)	17.8	5.3	5.3	3.3	2.6	2.6	1.3	0.7	70.4	2.0
	一世代世帯(夫婦だけ) (194)	35.1	6.2	5.7	7.7	2.6	2.6	0.5	0.5	43.3	1.0
	家族等と同居 (403)	31.5	11.2	4.2	3.5	4.0	2.2	1.7	0.5	47.6	1.5
	その他の世帯 (11)	36.4	0.0	9.1	0.0	9.1	0.0	0.0	0.0	45.5	0.0
所属団体	地縁的な活動 (193)	39.9	9.3	8.8	6.7	6.7	2.6	1.6	0.0	34.7	2.6
	趣味・娯楽のグループ活動 (121)	46.3	11.6	9.9	5.8	6.6	3.3	2.5	0.0	28.1	3.3
	ボランティア・市民活動 (72)	44.4	12.5	8.3	12.5	11.1	4.2	1.4	0.0	29.2	2.8
	政治家や政党の後援会活動 (17)	58.8	17.6	17.6	23.5	11.8	29.4	17.6	0.0	11.8	5.9
	政治にかかわる活動 (12)	50.0	25.0	16.7	33.3	16.7	16.7	16.7	0.0	8.3	0.0
	宗教活動 (8)	25.0	0.0	0.0	12.5	0.0	12.5	12.5	12.5	25.0	12.5
	どの活動もしていない (460)	22.4	7.6	3.0	3.3	1.5	2.0	1.1	0.7	62.6	0.7
その他(具体的に記入してください) (3)	0.0	0.0	0.0	0.0	33.3	0.0	0.0	0.0	33.3	33.3	

Q17 あなたがニュースを普段見聞きするメディアについて教えてください。(複数選択)

調査全体で降順ソート

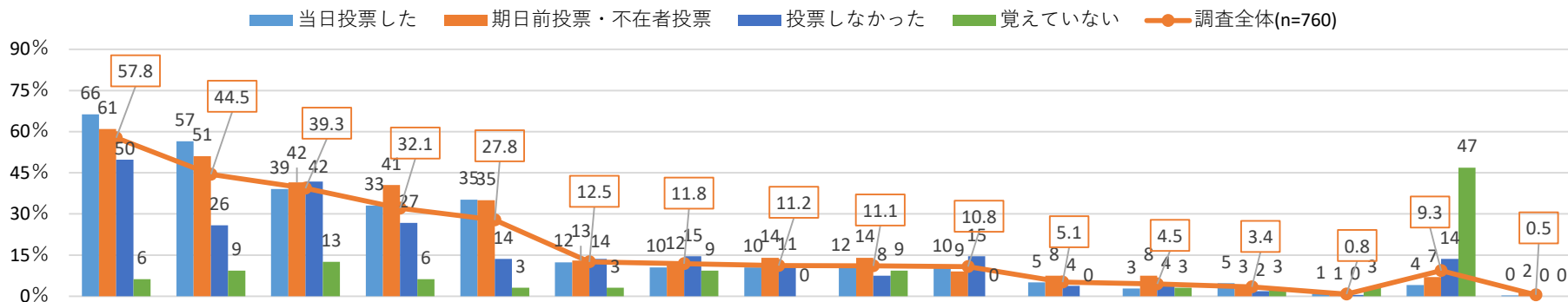


		民放のニュース・報道番組	NHKのニュース・報道番組	Yahoo! ニュース	ワイドショー・情報番組	新聞	動画投稿・共有サービス	SNSで流れてくるメディア	ネットメディアのニュースサイトやニュースアプリ	ラジオ	LINE NEWS	放送局、新聞社、出版社の公式ニュースサイトやアプリ	雑誌	その他のニュースサイトやアプリ	政治専門のニュースサイトやブログ	ニュースはまったく見聞きしない	その他
調査全体 (760)		57.8	44.5	39.3	32.1	27.8	12.5	11.8	11.2	11.1	10.8	5.1	4.5	3.4	0.8	9.3	0.5
性年代	男性 (368)	56.5	44.6	39.1	26.6	27.7	15.5	8.2	12.2	10.3	3.8	6.3	4.1	4.1	1.1	10.1	1.1
	10代 (8)	37.5	62.5	25.0	25.0	12.5	25.0	12.5	12.5	0.0	12.5	12.5	0.0	0.0	0.0	0.0	0.0
	20代 (60)	28.3	20.0	21.7	5.0	3.3	20.0	18.3	8.3	10.0	3.3	1.7	3.3	3.3	3.3	28.3	0.0
	30代 (60)	45.0	31.7	43.3	21.7	13.3	28.3	15.0	13.3	10.0	5.0	5.0	3.3	5.0	0.0	15.0	0.0
	40代 (60)	55.0	36.7	51.7	28.3	26.7	16.7	8.3	10.0	11.7	5.0	3.3	6.7	3.3	1.7	8.3	0.0
	50代 (60)	61.7	43.3	48.3	20.0	30.0	6.7	3.3	8.3	13.3	3.3	8.3	3.3	1.7	0.0	3.3	1.7
	60代 (60)	71.7	61.7	41.7	40.0	36.7	6.7	1.7	15.0	13.3	3.3	8.3	3.3	8.3	0.0	5.0	0.0
	70代以上 (60)	80.0	71.7	30.0	45.0	58.3	13.3	1.7	18.3	5.0	1.7	10.0	5.0	3.3	1.7	1.7	5.0
	女性 (392)	58.9	44.4	39.5	37.2	27.8	9.7	15.3	10.2	11.7	17.3	4.1	4.8	2.8	0.5	8.7	0.0
	10代 (32)	28.1	21.9	21.9	6.3	21.9	21.9	40.6	9.4	12.5	31.3	0.0	3.1	0.0	0.0	12.5	0.0
	20代 (60)	45.0	15.0	28.3	18.3	10.0	10.0	25.0	6.7	6.7	20.0	0.0	6.7	0.0	0.0	25.0	0.0
	30代 (60)	45.0	28.3	30.0	36.7	8.3	1.7	16.7	6.7	8.3	20.0	1.7	3.3	3.3	0.0	13.3	0.0
	40代 (60)	60.0	43.3	40.0	33.3	21.7	10.0	18.3	11.7	13.3	11.7	8.3	6.7	5.0	1.7	6.7	0.0
	50代 (60)	75.0	48.3	56.7	56.7	26.7	15.0	10.0	11.7	16.7	20.0	3.3	5.0	3.3	1.7	0.0	0.0
60代 (60)	70.0	70.0	56.7	43.3	45.0	6.7	3.3	15.0	11.7	18.3	8.3	6.7	1.7	0.0	1.7	0.0	
70代以上 (60)	75.0	73.3	35.0	51.7	58.3	8.3	5.0	10.0	13.3	6.7	5.0	1.7	5.0	0.0	3.3	0.0	
居住区	東部・伊豆エリア (232)	59.5	47.0	42.7	34.1	24.1	12.1	11.6	13.4	7.3	11.6	5.2	2.6	3.0	1.7	8.6	0.9
	中部エリア (241)	60.2	42.3	40.2	34.0	29.9	12.0	10.4	10.8	11.2	10.4	6.6	6.6	2.9	0.4	9.1	0.0
	西部エリア (287)	54.4	44.3	35.9	28.9	28.9	13.2	13.2	9.8	13.9	10.5	3.8	4.2	4.2	0.3	10.1	0.7
投票	当日投票した (315)	66.3	56.5	39.0	33.0	35.2	12.4	10.5	10.5	11.7	10.5	5.1	2.9	4.8	1.0	4.1	0.3
	期日前投票・不在者投票 (200)	61.0	51.0	41.5	40.5	35.0	13.0	11.5	14.0	14.0	9.0	7.5	7.5	3.0	0.5	7.0	1.5
	投票しなかった (213)	49.8	25.8	41.8	26.8	13.6	13.6	14.6	11.3	7.5	14.6	3.8	4.2	1.9	0.5	13.6	0.0
	覚えていない (32)	6.3	9.4	12.5	6.3	3.1	3.1	9.4	0.0	9.4	0.0	0.0	3.1	3.1	3.1	46.9	0.0

- 調査全体で最も多いのは「民放のニュース・報道番組」57.8%、次いで「NHKのニュース・報道番組」44.5%、「Yahoo! ニュース」39.3%。
- 男女別に見ると、男性では「動画投稿・共有サービス」が女性よりも5ポイント以上高い。一方女性では男性よりも「ワイドショー・情報番組」「LINEニュース」が10ポイント以上、「SNSで流れてくるメディア」が5ポイント以上男性よりも高く、女性は男性と比べてライトな情報源からニュースを取得していると考えられる。
- 投票行動別に見ると、投票しなかった、覚えていない人は「ニュースはまったく見聞きしない」の割合が投票した人と比べて高くなっている。

Q17 あなたがニュースを普段見聞きするメディアについて教えてください。(複数選択)

調査全体で降順ソート

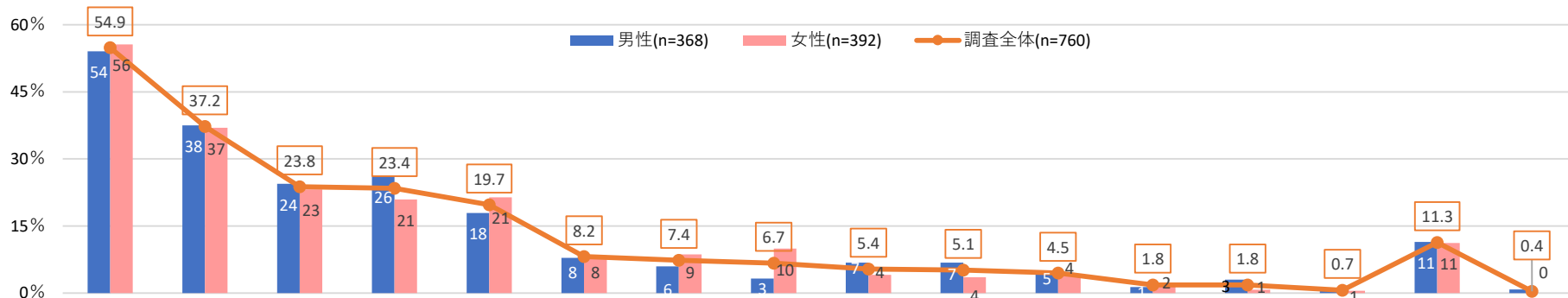


<参考>

	調査全体	民放のニュース・報道番組	NHKのニュース・報道番組	Yahoo! ニュース	ワイドショー・情報番組	新聞	動画投稿・共有サービス	SNSで流れてくるメディア	ネットメディアのニュースサイトやニュースアプリ	ラジオ	LINE NEWS	放送局、新聞社、出版社の公式ニュースサイトやアプリ	雑誌	その他のニュースサイトやアプリ	政治専門のニュースサイトやブログ	ニュースはまったく見聞きしない	その他
調査全体 (760)	760	57.8	44.5	39.3	32.1	27.8	12.5	11.8	11.2	11.1	10.8	5.1	4.5	3.4	0.8	9.3	0.5
静岡県歴	1年未満 (54)	31.5	27.8	24.1	16.7	14.8	14.8	11.1	7.4	9.3	16.7	3.7	0.0	3.7	0.0	27.8	0.0
	1年から3年未満 (64)	31.3	28.1	34.4	21.9	7.8	10.9	12.5	12.5	9.4	9.4	3.1	3.1	0.0	1.6	21.9	0.0
	3年から10年未満 (144)	56.9	34.7	43.8	31.3	18.8	15.3	15.3	13.2	11.1	18.1	4.2	3.5	2.8	1.4	9.0	0.7
	10年から20年未満 (164)	62.2	42.7	37.8	32.3	23.8	12.2	18.3	8.5	10.4	9.1	4.3	5.5	4.9	0.6	4.9	0.0
	20年以上 (334)	65.3	55.4	41.6	36.8	39.5	11.4	7.2	12.0	12.0	7.8	6.6	5.4	3.6	0.6	6.3	0.9
最終学歴	中学校・高校 (261)	59.0	37.9	36.0	35.2	26.1	13.0	10.7	9.6	11.9	11.5	2.7	3.1	3.4	0.4	10.3	0.4
	高専・短大・専修学校 (163)	55.2	42.3	39.9	35.0	30.1	10.4	9.2	9.2	8.0	13.5	4.9	2.5	1.2	0.6	11.7	0.0
	大学・大学院 (330)	58.8	50.9	41.5	28.5	27.9	13.3	13.9	13.6	11.8	8.8	7.3	6.4	4.5	1.2	7.6	0.6
	勤め人(パート含む) (346)	53.8	39.3	38.7	25.4	21.4	13.9	9.2	11.6	12.4	7.8	5.5	4.3	3.2	1.2	11.3	0.0
職業	自営業 (25)	60.0	48.0	48.0	36.0	24.0	12.0	28.0	20.0	20.0	8.0	16.0	4.0	12.0	0.0	8.0	4.0
	専業主婦・主夫 (102)	72.5	60.8	41.2	52.0	41.2	5.9	12.7	11.8	13.7	17.6	5.9	4.9	3.9	0.0	4.9	0.0
	学生 (54)	35.2	29.6	24.1	7.4	16.7	20.4	35.2	11.1	13.0	22.2	1.9	7.4	0.0	0.0	13.0	0.0
	その他 (13)	69.2	46.2	46.2	30.8	30.8	15.4	15.4	15.4	0.0	15.4	0.0	0.0	0.0	0.0	0.0	15.4
	無職 (121)	66.1	55.4	40.5	41.3	44.6	14.0	2.5	9.1	4.1	6.6	5.8	4.1	5.0	0.8	6.6	0.8
家族構成	一人世帯 (152)	37.5	32.2	38.8	23.7	19.7	15.1	10.5	9.9	9.9	13.2	5.9	4.6	2.6	1.3	21.1	2.0
	一世帯世帯(夫婦だけ) (194)	69.1	55.7	43.3	38.7	39.2	6.2	5.7	11.9	7.7	8.8	4.6	2.6	5.7	0.0	4.1	0.5
	家族等と同居 (403)	60.3	44.2	37.5	32.8	25.8	14.1	15.6	11.4	13.2	10.7	5.2	5.2	2.7	0.7	7.2	0.0
	その他の世帯 (11)	45.5	27.3	45.5	9.1	9.1	27.3	0.0	9.1	9.1	18.2	0.0	9.1	0.0	9.1	18.2	0.0
所属団体	地縁的な活動 (193)	69.9	63.2	43.5	39.4	43.0	11.9	13.5	16.6	16.1	10.4	9.8	4.7	5.2	1.0	2.1	0.5
	趣味・娯楽のグループ活動 (121)	64.5	52.1	43.0	30.6	38.8	9.9	10.7	9.9	17.4	10.7	7.4	9.1	5.0	1.7	1.7	0.0
	ボランティア・市民活動 (72)	56.9	56.9	37.5	26.4	40.3	12.5	11.1	13.9	13.9	16.7	9.7	5.6	4.2	2.8	1.4	1.4
	政治家や政党の後援会活動 (17)	64.7	58.8	41.2	41.2	52.9	0.0	0.0	17.6	35.3	17.6	17.6	17.6	23.5	5.9	0.0	0.0
	政治にかかわる活動 (12)	75.0	66.7	41.7	41.7	41.7	33.3	33.3	33.3	41.7	33.3	25.0	25.0	16.7	16.7	0.0	0.0
	宗教活動 (8)	62.5	62.5	12.5	50.0	62.5	12.5	12.5	12.5	25.0	12.5	12.5	25.0	12.5	12.5	0.0	12.5
	どの活動もしていない (460)	54.6	37.8	37.8	30.0	22.0	13.5	12.4	8.9	8.7	10.4	2.8	3.3	2.4	0.7	14.1	0.2
	その他(具体的に入力してください) (3)	33.3	33.3	33.3	33.3	0.0	0.0	33.3	33.3	0.0	0.0	33.3	0.0	0.0	0.0	0.0	33.3

Q17 あなたがローカル(地方版)ニュースを見聞きするメディアについて教えてください。(複数選択)

調査全体で降順ソート

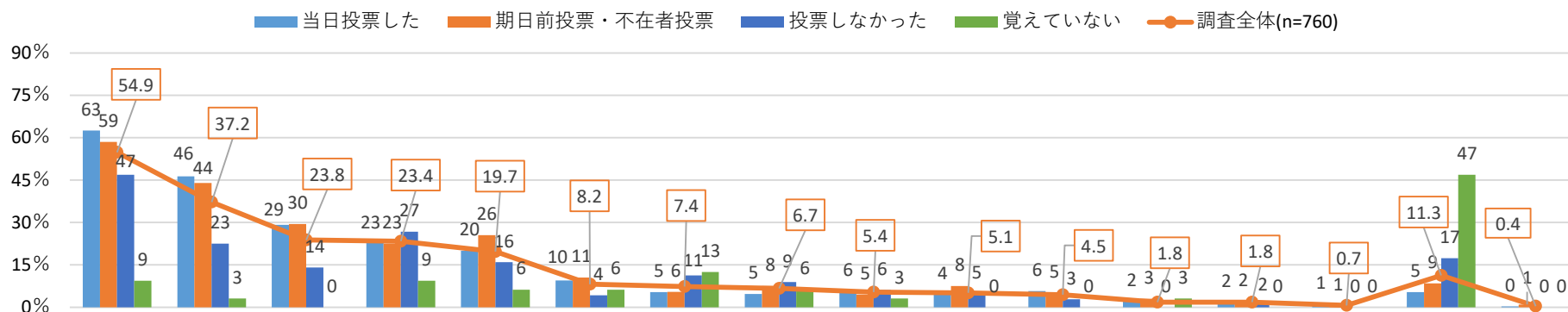


		民放のニュース・報道番組	NHKのニュース・報道番組	新聞	Yahoo! ニュース	ワイドショー・情報番組	ラジオ	SNSで流れてくるメディア	LINE NEWS	動画投稿・共有サービス	ネットメディアのニュースサイトやニュースアプリ	放送局、新聞社、出版社の公式ニュースサイトやアプリ	雑誌	その他のニュースサイトやアプリ	政治専門のニュースサイトやブログ	ニュースはまったく見聞きしない	その他	
調査全体 (760)		54.9	37.2	23.8	23.4	19.7	8.2	7.4	6.7	5.4	5.1	4.5	1.8	1.8	0.7	11.3	0.4	
性年代	男性 (368)	54.1	37.5	24.5	26.1	17.9	7.9	6.0	3.3	6.8	6.8	4.9	1.4	3.0	0.8	11.4	0.8	
	10代 (8)	50.0	50.0	0.0	12.5	0.0	25.0	0.0	0.0	12.5	0.0	12.5	0.0	0.0	12.5	0.0	0.0	0.0
	20代 (60)	23.3	18.3	8.3	13.3	8.3	11.7	11.7	8.3	6.7	6.7	0.0	0.0	3.3	0.0	30.0	0.0	0.0
	30代 (60)	43.3	23.3	13.3	36.7	11.7	6.7	10.0	3.3	8.3	8.3	6.7	0.0	0.0	0.0	18.3	0.0	0.0
	40代 (60)	48.3	25.0	18.3	33.3	18.3	10.0	8.3	3.3	8.3	6.7	8.3	6.7	6.7	3.3	10.0	0.0	0.0
	50代 (60)	63.3	33.3	25.0	28.3	10.0	5.0	1.7	1.7	5.0	6.7	3.3	0.0	3.3	0.0	3.3	1.7	0.0
	60代 (60)	68.3	53.3	35.0	26.7	33.3	8.3	3.3	3.3	3.3	6.7	6.7	0.0	3.3	0.0	5.0	0.0	0.0
	70代以上 (60)	78.3	70.0	50.0	20.0	28.3	3.3	1.7	0.0	8.3	6.7	3.3	1.7	1.7	0.0	3.3	3.3	0.0
	女性 (392)	55.6	37.0	23.2	20.9	21.4	8.4	8.7	9.9	4.1	3.6	4.1	2.3	0.8	0.5	11.2	0.0	0.0
	10代 (32)	25.0	18.8	15.6	9.4	15.6	3.1	25.0	15.6	15.6	0.0	0.0	0.0	0.0	0.0	28.1	0.0	0.0
	20代 (60)	41.7	10.0	6.7	13.3	11.7	3.3	20.0	13.3	0.0	0.0	1.7	3.3	0.0	0.0	25.0	0.0	0.0
	30代 (60)	45.0	23.3	6.7	21.7	20.0	1.7	3.3	15.0	1.7	0.0	1.7	0.0	1.7	0.0	18.3	0.0	0.0
	40代 (60)	53.3	40.0	25.0	28.3	16.7	13.3	11.7	5.0	5.0	6.7	6.7	6.7	3.3	1.7	6.7	0.0	0.0
	50代 (60)	71.7	38.3	25.0	25.0	35.0	13.3	5.0	11.7	3.3	3.3	6.7	1.7	0.0	0.0	0.0	0.0	0.0
60代 (60)	73.3	56.7	36.7	26.7	26.7	8.3	1.7	3.3	6.7	8.3	5.0	1.7	0.0	1.7	1.7	0.0	0.0	
70代以上 (60)	65.0	63.3	43.3	16.7	21.7	13.3	1.7	8.3	1.7	5.0	5.0	1.7	0.0	0.0	6.7	0.0	0.0	
居住区	東部・伊豆エリア (232)	59.5	40.9	21.1	22.8	19.8	5.2	6.0	6.0	3.9	4.3	5.2	1.3	2.2	0.9	9.5	0.9	
	中部エリア (241)	59.8	35.3	23.7	26.1	21.2	7.9	9.1	5.8	6.6	5.8	5.0	2.1	2.9	0.8	10.0	0.0	
	西部エリア (287)	47.0	35.9	26.1	21.6	18.5	10.8	7.0	8.0	5.6	5.2	3.5	2.1	0.7	0.3	13.9	0.3	
投票	当日投票した (315)	62.5	46.3	29.2	23.2	20.0	9.5	5.4	4.8	5.7	4.4	5.7	2.2	1.9	1.3	5.4	0.3	
	期日前投票・不在者投票 (200)	58.5	44.0	29.5	22.5	25.5	10.5	5.5	7.5	4.5	7.5	5.0	3.0	2.0	0.5	8.5	1.0	
	投票しなかった (213)	46.9	22.5	14.1	26.8	16.0	4.2	11.3	8.9	6.1	4.7	2.8	0.0	1.9	0.0	17.4	0.0	
	覚えていない (32)	9.4	3.1	0.0	9.4	6.3	6.3	12.5	6.3	3.1	0.0	0.0	3.1	0.0	0.0	46.9	0.0	

● ローカルニュースにおいては調査全体では「民放のニュース・報道番組」54.9%が最も高く、次いで「NHKのニュース・報道番組」37.2%、「新聞」23.8%と続く。

Q17 あなたがローカル(地方版)ニュースを見聞きするメディアについて教えてください。(複数選択)

調査全体で降順ソート

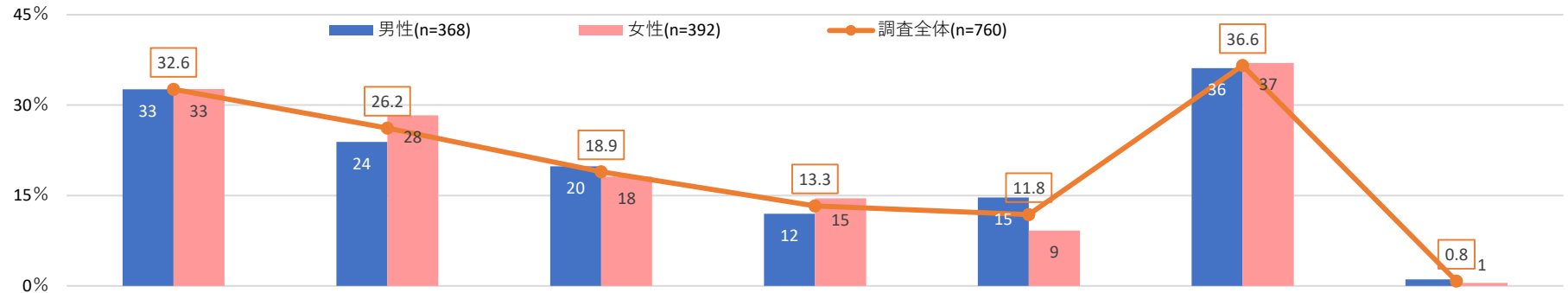


<参考>

	民放のニュース・報道番組	NHKのニュース・報道番組	新聞	Yahoo! ニュース	ワイドショー・情報番組	ラジオ	SNSで流れてくるメディア	LINE NEWS	動画投稿・共有サービス	ネットメディアのニュースサイトやニュースアプリ	放送局、新聞社、出版社の公式ニュースサイトやアプリ	雑誌	その他のニュースサイトやアプリ	政治専門のニュースサイトやブログ	ニュースはまったく見聞きしない	その他
調査全体 (760)	54.9	37.2	23.8	23.4	19.7	8.2	7.4	6.7	5.4	5.1	4.5	1.8	1.8	0.7	11.3	0.4
静岡県歴																
1年未満 (54)	27.8	20.4	14.8	16.7	11.1	7.4	5.6	7.4	5.6	3.7	3.7	0.0	1.9	0.0	31.5	0.0
1年から3年未満 (64)	31.3	20.3	4.7	31.3	18.8	7.8	7.8	10.9	1.6	1.6	0.0	1.6	3.1	0.0	25.0	0.0
3年から10年未満 (144)	51.4	30.6	15.3	25.7	15.3	6.3	11.1	14.6	6.3	4.2	4.2	2.1	2.8	0.7	11.8	0.7
10年から20年未満 (164)	60.4	32.9	22.6	17.1	22.6	8.5	12.8	4.9	7.9	4.3	3.0	1.8	1.8	1.8	7.3	0.0
20年以上 (334)	62.6	48.2	33.2	25.1	21.9	9.0	3.3	3.3	4.5	6.9	6.3	2.1	1.2	0.3	7.2	0.6
最終学歴																
中学校・高校 (261)	53.6	33.7	21.5	23.8	21.8	8.8	6.1	6.1	5.7	4.6	3.4	1.9	1.1	0.0	13.0	0.4
高専・短大・専修学校 (163)	55.2	34.4	28.2	21.5	20.9	8.0	4.3	10.4	6.7	2.5	5.5	0.6	0.6	1.2	11.0	0.0
大学・大学院 (330)	56.1	41.8	23.3	24.2	17.3	7.6	10.0	5.5	4.2	7.0	4.8	2.1	3.0	0.9	10.3	0.3
職業																
勤め人(パート含む) (346)	49.1	32.4	18.5	23.7	15.9	9.8	6.9	5.8	5.8	5.8	4.9	2.6	3.2	1.2	12.4	0.0
自営業 (25)	52.0	44.0	24.0	32.0	20.0	12.0	20.0	8.0	4.0	12.0	8.0	0.0	8.0	0.0	12.0	4.0
専業主婦・主夫 (102)	69.6	51.0	32.4	21.6	30.4	12.7	7.8	14.7	4.9	3.9	5.9	2.9	0.0	0.0	7.8	0.0
学生 (54)	29.6	25.9	14.8	14.8	11.1	9.3	22.2	9.3	11.1	1.9	1.9	1.9	0.0	0.0	20.4	0.0
その他 (13)	69.2	38.5	23.1	38.5	38.5	0.0	7.7	7.7	0.0	7.7	7.7	0.0	0.0	0.0	0.0	7.7
無職 (121)	66.9	49.6	37.2	21.5	20.7	2.5	1.7	1.7	4.1	5.0	3.3	0.8	0.8	0.8	8.3	0.8
家族構成																
一人世帯 (152)	37.5	27.0	15.8	24.3	15.8	5.9	10.5	9.2	6.6	5.3	4.6	2.0	2.6	0.7	21.7	1.3
一世帯世帯(夫婦だけ) (194)	66.0	47.9	33.0	20.6	23.7	6.7	2.6	4.1	3.6	3.1	2.1	0.5	1.5	1.0	6.7	0.5
家族等と同居 (403)	56.3	36.7	22.6	24.1	19.6	9.7	8.7	6.7	5.2	6.2	5.5	2.5	1.7	0.5	9.4	0.0
その他の世帯 (11)	45.5	9.1	18.2	36.4	9.1	9.1	0.0	18.2	27.3	0.0	9.1	0.0	0.0	0.0	18.2	0.0
所属団体																
地縁的な活動 (193)	65.8	51.3	38.3	22.3	24.4	13.5	6.7	4.7	6.7	8.8	8.3	3.1	1.6	1.6	4.1	0.0
趣味・娯楽のグループ活動 (121)	63.6	43.0	34.7	24.8	20.7	14.9	5.8	6.6	7.4	5.0	8.3	3.3	3.3	1.7	5.8	0.0
ボランティア・市民活動 (72)	48.6	51.4	34.7	23.6	26.4	11.1	11.1	9.7	9.7	4.2	11.1	8.3	2.8	2.8	1.4	0.0
政治家や政党の後援会活動 (17)	47.1	70.6	29.4	23.5	35.3	29.4	5.9	5.9	11.8	17.6	11.8	17.6	17.6	11.8	0.0	0.0
政治にかかわる活動 (12)	58.3	58.3	41.7	41.7	16.7	16.7	25.0	33.3	33.3	25.0	41.7	16.7	25.0	16.7	0.0	0.0
宗教活動 (8)	62.5	62.5	50.0	12.5	37.5	25.0	25.0	12.5	0.0	0.0	12.5	0.0	12.5	0.0	0.0	12.5
どの活動もしていない (460)	52.4	32.8	18.7	23.3	17.8	5.2	7.6	7.0	4.8	3.3	2.2	1.1	1.5	0.4	15.7	0.2
その他(具体的に記入してください) (3)	33.3	33.3	0.0	33.3	33.3	0.0	33.3	0.0	0.0	0.0	33.3	0.0	0.0	0.0	0.0	33.3

Q18 普段16時～18時台のローカル(地方版)番組で最もご覧になられている番組を教えてください(複数選択)

調査全体で降順ソート

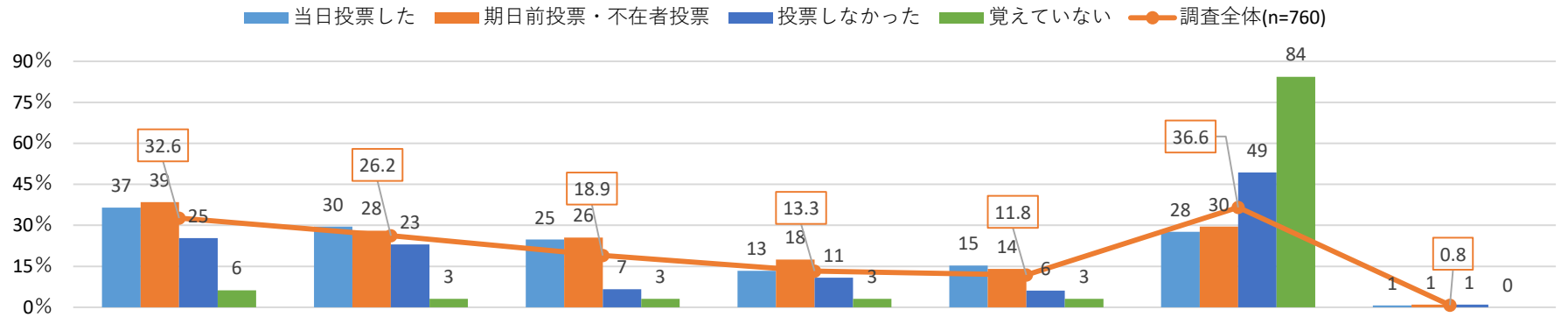


		〇〇	●●	□□	■■	◇◇	見ていない	その他
調査全体 (760)		32.6	26.2	18.9	13.3	11.8	36.6	0.8
性年代	男性 (368)	32.6	23.9	19.8	12.0	14.7	36.1	1.1
	10代 (8)	25.0	25.0	37.5	25.0	25.0	12.5	0.0
	20代 (60)	20.0	18.3	5.0	6.7	10.0	60.0	0.0
	30代 (60)	31.7	28.3	13.3	16.7	6.7	46.7	0.0
	40代 (60)	21.7	25.0	13.3	13.3	18.3	35.0	0.0
	50代 (60)	30.0	25.0	13.3	8.3	13.3	35.0	3.3
	60代 (60)	33.3	20.0	26.7	11.7	16.7	28.3	3.3
	70代以上 (60)	60.0	26.7	45.0	13.3	21.7	15.0	0.0
	女性 (392)	32.7	28.3	18.1	14.5	9.2	37.0	0.5
	10代 (32)	31.3	25.0	9.4	12.5	9.4	46.9	0.0
20代 (60)	23.3	33.3	5.0	23.3	5.0	48.3	0.0	
30代 (60)	23.3	33.3	11.7	6.7	10.0	38.3	1.7	
40代 (60)	28.3	21.7	11.7	15.0	8.3	41.7	0.0	
50代 (60)	33.3	28.3	20.0	16.7	8.3	33.3	0.0	
60代 (60)	28.3	21.7	31.7	8.3	13.3	30.0	1.7	
70代以上 (60)	60.0	33.3	33.3	18.3	10.0	25.0	0.0	
居住区	東部・伊豆エリア (232)	33.6	28.4	20.7	16.8	16.4	30.6	1.3
	中部エリア (241)	35.3	29.0	17.0	10.8	9.5	35.3	0.8
	西部エリア (287)	29.6	22.0	19.2	12.5	10.1	42.5	0.3
投票	当日投票した (315)	36.5	29.5	24.8	13.3	15.2	27.6	0.6
	期日前投票・不在者投票 (200)	38.5	28.0	25.5	17.5	14.0	29.5	1.0
	投票しなかった (213)	25.4	23.0	6.6	10.8	6.1	49.3	0.9
	覚えていない (32)	6.3	3.1	3.1	3.1	3.1	84.4	0.0

- 調査全体では「見ていない」36.6%が最も高い。次いで「〇〇」32.6%、「●●」26.2%、「□□」18.9%、「■■」13.3%、「◇◇」11.8%と続く。
- 年代別に見ると、「〇〇」は男女ともに70代以上では6割視聴している。また、「□□」は年代が上がるに連れて視聴している人の割合が顕著に高くなる。

Q18 普段16時～18時台のローカル(地方版)番組で最もご覧になられている番組を教えてください(複数選択)

調査全体で降順ソート



						見ていない	その他		
<b>&lt;参考&gt;</b>									
調査全体	(760)	32.6	26.2	18.9	13.3	11.8	36.6	0.8	
静岡歴	1年未満	(54)	20.4	7.4	16.7	7.4	5.6	63.0	1.9
	1年から3年未満	(64)	23.4	29.7	3.1	7.8	7.8	48.4	0.0
	3年から10年未満	(144)	26.4	26.4	13.9	11.8	11.8	43.8	0.0
	10年から20年未満	(164)	34.8	32.9	14.0	12.8	14.0	28.7	0.6
	20年以上	(334)	38.0	25.1	26.9	16.2	12.6	30.8	1.2
最終学歴	中学校・高校	(261)	33.3	28.4	19.5	16.9	10.7	34.9	1.1
	高専・短大・専修学校	(163)	32.5	23.9	17.2	14.7	12.9	38.7	0.0
	大学・大学院	(330)	32.7	25.5	19.4	9.7	12.1	37.0	0.6
職業	勤め人(パート含む)	(346)	27.2	25.1	14.7	13.6	9.0	41.0	0.9
	自営業	(25)	28.0	16.0	20.0	8.0	8.0	52.0	4.0
	専業主婦・主夫	(102)	43.1	34.3	30.4	17.6	12.7	27.5	1.0
	学生	(54)	29.6	25.9	11.1	13.0	13.0	42.6	0.0
	その他	(13)	15.4	15.4	0.0	0.0	0.0	61.5	7.7
	無職	(121)	40.5	22.3	28.9	10.7	20.7	25.6	0.0
家族構成	一人世帯	(152)	24.3	15.8	12.5	7.2	9.9	53.3	1.3
	一世帯世帯(夫婦だけ)	(194)	43.8	26.3	28.9	13.9	13.9	26.3	0.0
	家族等と同居	(403)	30.5	29.8	16.9	15.4	11.7	35.0	1.0
	その他の世帯	(11)	27.3	36.4	9.1	9.1	9.1	45.5	0.0
所属団体	地縁的な活動	(193)	38.3	26.4	34.7	15.0	16.1	26.9	1.6
	趣味・娯楽のグループ活動	(121)	45.5	33.9	28.1	13.2	17.4	24.8	0.0
	ボランティア・市民活動	(72)	47.2	20.8	41.7	22.2	25.0	18.1	1.4
	政治家や政党の後援会活動	(17)	76.5	35.3	70.6	29.4	64.7	0.0	0.0
	政治にかかわる活動	(12)	50.0	33.3	50.0	25.0	25.0	25.0	0.0
	宗教活動	(8)	25.0	25.0	12.5	12.5	25.0	37.5	12.5
	どの活動もしていない	(460)	27.2	25.7	11.3	12.0	9.1	42.6	0.4
	その他(具体的に記入してください)	(3)	33.3	33.3	33.3	33.3	0.0	33.3	33.3