

Shizuoka Voting Behavior Research

静岡投票行動研究

衆議院議員総選挙(2024)アンケート結果の概要

SVI Report No.3

2024年11月



一般社団法人 しずおかビジョン研究所
Shizuoka Vision Institute

■調査目的 2024年10月に実施された第50回衆議院議員総選挙に対する県民の意識・行動を把握するため

■調査方法 クロス・マーケティングのセルフ型アンケートサービス「QiQUMO」
登録モニターに対するインターネット調査

■調査対象 静岡県に居住する男女18歳以上

■サンプル数 737 サンプル

| | 合計 | 10代 | 20代 | 30代 | 40代 | 50代 | 60代 | 70代以上 |
|----|-----|-----|-----|-----|-----|-----|-----|-------|
| 合計 | 737 | 19 | 118 | 120 | 120 | 120 | 120 | 120 |
| 男性 | 361 | 3 | 58 | 60 | 60 | 60 | 60 | 60 |
| 女性 | 376 | 16 | 60 | 60 | 60 | 60 | 60 | 60 |

■調査期間 2024年11月6日(水) ～ 2024年11月14日(木)

フェイスシート

■居住エリア

| | | 第1区 | 第2区 | 第3区 | 第4区 | 第5区 | 第6区 | 第7区 | 第8区 |
|------------|--------------------|-------|-------|-------|-------|-------|-------|-------|-------|
| 調査全体 (737) | | 12.1 | 11.4 | 10.6 | 8.4 | 12.9 | 15.2 | 16.4 | 13.0 |
| 性年代 | 男性 (361) | 10.0 | 13.6 | 9.4 | 8.3 | 12.2 | 15.8 | 13.3 | 17.5 |
| | 10代 (3) | 33.3 | 0.0 | 0.0 | 0.0 | 33.3 | 0.0 | 0.0 | 33.3 |
| | 20代 (58) | 12.1 | 10.3 | 8.6 | 13.8 | 10.3 | 8.6 | 19.0 | 17.2 |
| | 30代 (60) | 6.7 | 13.3 | 11.7 | 8.3 | 8.3 | 25.0 | 13.3 | 13.3 |
| | 40代 (60) | 13.3 | 15.0 | 13.3 | 3.3 | 15.0 | 13.3 | 15.0 | 11.7 |
| | 50代 (60) | 10.0 | 16.7 | 3.3 | 5.0 | 10.0 | 20.0 | 18.3 | 16.7 |
| | 60代 (60) | 8.3 | 13.3 | 10.0 | 10.0 | 6.7 | 16.7 | 10.0 | 25.0 |
| | 70代以上 (60) | 8.3 | 13.3 | 10.0 | 10.0 | 21.7 | 11.7 | 5.0 | 20.0 |
| | 女性 (376) | 14.1 | 9.3 | 11.7 | 8.5 | 13.6 | 14.6 | 19.4 | 8.8 |
| | 10代 (16) | 6.3 | 12.5 | 12.5 | 0.0 | 18.8 | 37.5 | 12.5 | 0.0 |
| | 20代 (60) | 11.7 | 16.7 | 10.0 | 8.3 | 13.3 | 1.7 | 26.7 | 11.7 |
| | 30代 (60) | 16.7 | 6.7 | 11.7 | 10.0 | 10.0 | 8.3 | 26.7 | 10.0 |
| | 40代 (60) | 20.0 | 11.7 | 13.3 | 11.7 | 11.7 | 11.7 | 15.0 | 5.0 |
| | 50代 (60) | 8.3 | 1.7 | 15.0 | 10.0 | 8.3 | 21.7 | 20.0 | 15.0 |
| 60代 (60) | 13.3 | 8.3 | 8.3 | 3.3 | 18.3 | 18.3 | 20.0 | 10.0 | |
| 70代以上 (60) | 16.7 | 10.0 | 11.7 | 10.0 | 18.3 | 20.0 | 10.0 | 3.3 | |
| 居住区 | 第1区 (89) | 100.0 | 0.0 | 0.0 | 0.0 | 0.0 | 0.0 | 0.0 | 0.0 |
| | 第2区 (84) | 0.0 | 100.0 | 0.0 | 0.0 | 0.0 | 0.0 | 0.0 | 0.0 |
| | 第3区 (78) | 0.0 | 0.0 | 100.0 | 0.0 | 0.0 | 0.0 | 0.0 | 0.0 |
| | 第4区 (62) | 0.0 | 0.0 | 0.0 | 100.0 | 0.0 | 0.0 | 0.0 | 0.0 |
| | 第5区 (95) | 0.0 | 0.0 | 0.0 | 0.0 | 100.0 | 0.0 | 0.0 | 0.0 |
| | 第6区 (112) | 0.0 | 0.0 | 0.0 | 0.0 | 0.0 | 100.0 | 0.0 | 0.0 |
| | 第7区 (121) | 0.0 | 0.0 | 0.0 | 0.0 | 0.0 | 0.0 | 100.0 | 0.0 |
| | 第8区 (96) | 0.0 | 0.0 | 0.0 | 0.0 | 0.0 | 0.0 | 0.0 | 100.0 |
| 投票行動 | 当日投票した (320) | 12.8 | 14.4 | 10.9 | 9.1 | 12.5 | 14.4 | 13.4 | 12.5 |
| | 期日前投票・不在者投票 (227) | 11.9 | 8.4 | 13.2 | 3.5 | 13.7 | 18.1 | 16.7 | 14.5 |
| | 投票しなかった (170) | 12.4 | 10.6 | 7.1 | 13.5 | 12.4 | 14.1 | 18.8 | 11.2 |
| | 覚えていない (20) | 0.0 | 5.0 | 5.0 | 10.0 | 15.0 | 5.0 | 40.0 | 20.0 |
| 静岡歴 | 1年未満 (38) | 21.1 | 7.9 | 7.9 | 5.3 | 5.3 | 13.2 | 23.7 | 15.8 |
| | 1年から3年未満 (62) | 9.7 | 8.1 | 4.8 | 12.9 | 17.7 | 17.7 | 19.4 | 9.7 |
| | 3年から10年未満 (149) | 12.1 | 12.1 | 6.7 | 7.4 | 16.1 | 14.8 | 16.1 | 14.8 |
| | 10年から20年未満 (154) | 13.0 | 10.4 | 11.7 | 7.1 | 13.6 | 16.9 | 17.5 | 9.7 |
| | 20年以上 (334) | 11.1 | 12.6 | 13.2 | 9.0 | 11.1 | 14.4 | 14.7 | 14.1 |
| 最終学歴 | 中学校・高校 (258) | 11.6 | 13.6 | 10.5 | 6.6 | 12.0 | 15.1 | 22.5 | 8.1 |
| | 高専・短大・専修学校 (158) | 14.6 | 6.3 | 11.4 | 9.5 | 14.6 | 13.9 | 14.6 | 15.2 |
| | 大学・大学院 (318) | 11.3 | 12.3 | 10.4 | 9.4 | 12.3 | 16.0 | 12.6 | 15.7 |
| 職業 | 勤め人(パート含む) (454) | 12.3 | 11.0 | 10.6 | 7.7 | 11.9 | 14.3 | 18.1 | 14.1 |
| | 自営業 (21) | 9.5 | 0.0 | 14.3 | 9.5 | 19.0 | 23.8 | 19.0 | 4.8 |
| | 専業主婦・主夫 (104) | 16.3 | 11.5 | 12.5 | 4.8 | 15.4 | 13.5 | 18.3 | 7.7 |
| | 学生 (33) | 12.1 | 15.2 | 9.1 | 6.1 | 18.2 | 18.2 | 9.1 | 12.1 |
| | その他 (10) | 0.0 | 0.0 | 20.0 | 20.0 | 10.0 | 20.0 | 10.0 | 20.0 |
| 家族構成 | 無職 (115) | 8.7 | 14.8 | 7.8 | 13.9 | 12.2 | 17.4 | 10.4 | 14.8 |
| | 一人世帯 (140) | 12.9 | 8.6 | 6.4 | 8.6 | 15.0 | 18.6 | 16.4 | 13.6 |
| | 一世代世帯(夫婦だけ) (200) | 14.0 | 9.0 | 9.5 | 10.5 | 17.5 | 12.5 | 12.0 | 15.0 |
| | 家族等と同居 (374) | 11.0 | 13.6 | 13.1 | 7.2 | 9.6 | 15.8 | 19.0 | 10.7 |
| 所属団体 | その他の世帯 (23) | 8.7 | 13.0 | 4.3 | 8.7 | 13.0 | 8.7 | 13.0 | 30.4 |
| | 地縁的な活動 (168) | 14.3 | 9.5 | 14.3 | 8.3 | 12.5 | 14.9 | 14.9 | 11.3 |
| | 趣味・娯楽のグループ活動 (130) | 13.1 | 14.6 | 12.3 | 9.2 | 10.0 | 13.1 | 13.1 | 14.6 |
| | ボランティア・市民活動 (50) | 4.0 | 14.0 | 16.0 | 12.0 | 12.0 | 18.0 | 16.0 | 8.0 |
| | 政治家や政党の後援会活動 (12) | 16.7 | 25.0 | 16.7 | 8.3 | 8.3 | 0.0 | 16.7 | 8.3 |
| | 政治にかかわる活動 (9) | 11.1 | 22.2 | 22.2 | 11.1 | 0.0 | 0.0 | 11.1 | 22.2 |
| | 宗教活動 (7) | 14.3 | 28.6 | 14.3 | 0.0 | 14.3 | 0.0 | 0.0 | 28.6 |
| | どの活動もしていない (469) | 11.7 | 10.7 | 8.3 | 8.3 | 13.9 | 16.4 | 17.5 | 13.2 |
| | その他 (0) | 0.0 | 0.0 | 0.0 | 0.0 | 0.0 | 0.0 | 0.0 | 0.0 |

■投票行動

| | | 当日投票 | 期日前・不在者投票 | 投票しなかった | 覚えていない |
|-------|--|-------|-----------|---------|--------|
| (737) | | 43.4 | 30.8 | 23.1 | 2.7 |
| (361) | | 47.6 | 29.6 | 20.2 | 2.5 |
| (3) | | 66.7 | 0.0 | 0.0 | 33.3 |
| (58) | | 43.1 | 24.1 | 27.6 | 5.2 |
| (60) | | 31.7 | 25.0 | 35.0 | 8.3 |
| (60) | | 46.7 | 28.3 | 25.0 | 0.0 |
| (60) | | 55.0 | 30.0 | 15.0 | 0.0 |
| (60) | | 50.0 | 36.7 | 13.3 | 0.0 |
| (60) | | 58.3 | 35.0 | 6.7 | 0.0 |
| (376) | | 39.4 | 31.9 | 25.8 | 2.9 |
| (16) | | 25.0 | 43.8 | 31.3 | 0.0 |
| (60) | | 26.7 | 25.0 | 41.7 | 6.7 |
| (60) | | 35.0 | 23.3 | 36.7 | 5.0 |
| (60) | | 40.0 | 28.3 | 30.0 | 1.7 |
| (60) | | 45.0 | 31.7 | 23.3 | 0.0 |
| (60) | | 40.0 | 41.7 | 15.0 | 3.3 |
| (60) | | 53.3 | 38.3 | 6.7 | 1.7 |
| (89) | | 46.1 | 30.3 | 23.6 | 0.0 |
| (84) | | 54.8 | 22.6 | 21.4 | 1.2 |
| (78) | | 44.9 | 38.5 | 15.4 | 1.3 |
| (62) | | 46.8 | 12.9 | 37.1 | 3.2 |
| (95) | | 42.1 | 32.6 | 22.1 | 3.2 |
| (112) | | 41.1 | 36.6 | 21.4 | 0.9 |
| (121) | | 35.5 | 31.4 | 26.4 | 6.6 |
| (96) | | 41.7 | 34.4 | 19.8 | 4.2 |
| (320) | | 100.0 | 0.0 | 0.0 | 0.0 |
| (227) | | 0.0 | 100.0 | 0.0 | 0.0 |
| (170) | | 0.0 | 0.0 | 100.0 | 0.0 |
| (20) | | 0.0 | 0.0 | 0.0 | 100.0 |
| (38) | | 44.7 | 18.4 | 31.6 | 5.3 |
| (62) | | 32.3 | 33.9 | 32.3 | 1.6 |
| (149) | | 38.9 | 26.2 | 30.2 | 4.7 |
| (154) | | 48.7 | 28.6 | 20.1 | 2.6 |
| (334) | | 44.9 | 34.7 | 18.6 | 1.8 |
| (258) | | 39.9 | 31.4 | 26.0 | 2.7 |
| (158) | | 43.0 | 32.9 | 22.2 | 1.9 |
| (318) | | 46.5 | 29.2 | 21.1 | 3.1 |
| (454) | | 41.9 | 29.3 | 26.7 | 2.2 |
| (21) | | 57.1 | 28.6 | 14.3 | 0.0 |
| (104) | | 43.3 | 39.4 | 15.4 | 1.9 |
| (33) | | 42.4 | 30.3 | 21.2 | 6.1 |
| (10) | | 10.0 | 50.0 | 40.0 | 0.0 |
| (115) | | 50.4 | 27.8 | 16.5 | 5.2 |
| (140) | | 37.9 | 25.0 | 33.6 | 3.6 |
| (200) | | 48.5 | 35.5 | 16.0 | 0.0 |
| (374) | | 43.0 | 31.0 | 23.3 | 2.7 |
| (23) | | 39.1 | 21.7 | 17.4 | 21.7 |
| (168) | | 54.2 | 36.9 | 8.9 | 0.0 |
| (130) | | 50.8 | 39.2 | 10.0 | 0.0 |
| (50) | | 62.0 | 32.0 | 6.0 | 0.0 |
| (12) | | 58.3 | 33.3 | 0.0 | 8.3 |
| (9) | | 55.6 | 44.4 | 0.0 | 0.0 |
| (7) | | 14.3 | 42.9 | 42.9 | 0.0 |
| (469) | | 39.7 | 26.2 | 30.1 | 4.1 |
| (0) | | 0.0 | 0.0 | 0.0 | 0.0 |

■静岡歴

| | | 1年未満 | 1年から3年未満 | 3年から10年未満 | 10年から20年未満 | 20年以上 |
|-------|--|-------|----------|-----------|------------|-------|
| (737) | | 5.2 | 8.4 | 20.2 | 20.9 | 45.3 |
| (361) | | 5.5 | 7.8 | 18.6 | 19.4 | 48.8 |
| (3) | | 0.0 | 0.0 | 33.3 | 66.7 | 0.0 |
| (58) | | 19.0 | 17.2 | 29.3 | 19.0 | 15.5 |
| (60) | | 8.3 | 20.0 | 35.0 | 10.0 | 26.7 |
| (60) | | 3.3 | 0.0 | 20.0 | 33.3 | 43.3 |
| (60) | | 1.7 | 1.7 | 10.0 | 25.0 | 61.7 |
| (60) | | 0.0 | 5.0 | 10.0 | 10.0 | 75.0 |
| (60) | | 1.7 | 3.3 | 6.7 | 16.7 | 71.7 |
| (376) | | 4.8 | 9.0 | 21.8 | 22.3 | 42.0 |
| (16) | | 0.0 | 6.3 | 25.0 | 56.3 | 12.5 |
| (60) | | 13.3 | 26.7 | 25.0 | 16.7 | 18.3 |
| (60) | | 6.7 | 8.3 | 41.7 | 15.0 | 28.3 |
| (60) | | 1.7 | 13.3 | 20.0 | 31.7 | 33.3 |
| (60) | | 0.0 | 3.3 | 18.3 | 16.7 | 61.7 |
| (60) | | 6.7 | 1.7 | 16.7 | 23.3 | 51.7 |
| (60) | | 1.7 | 1.7 | 8.3 | 21.7 | 66.7 |
| (89) | | 9.0 | 6.7 | 20.2 | 22.5 | 41.6 |
| (84) | | 3.6 | 6.0 | 21.4 | 19.0 | 50.0 |
| (78) | | 3.8 | 3.8 | 12.8 | 23.1 | 56.4 |
| (62) | | 3.2 | 12.9 | 17.7 | 17.7 | 48.4 |
| (95) | | 2.1 | 11.6 | 25.3 | 22.1 | 38.9 |
| (112) | | 4.5 | 9.8 | 19.6 | 23.2 | 42.9 |
| (121) | | 7.4 | 9.9 | 19.8 | 22.3 | 40.5 |
| (96) | | 6.3 | 6.3 | 22.9 | 15.6 | 49.0 |
| (320) | | 5.3 | 6.3 | 18.1 | 23.4 | 46.9 |
| (227) | | 3.1 | 9.3 | 17.2 | 19.4 | 51.1 |
| (170) | | 7.1 | 11.8 | 26.5 | 18.2 | 36.5 |
| (20) | | 10.0 | 5.0 | 35.0 | 20.0 | 30.0 |
| (38) | | 100.0 | 0.0 | 0.0 | 0.0 | 0.0 |
| (62) | | 0.0 | 100.0 | 0.0 | 0.0 | 0.0 |
| (149) | | 0.0 | 0.0 | 100.0 | 0.0 | 0.0 |
| (154) | | 0.0 | 0.0 | 0.0 | 100.0 | 0.0 |
| (334) | | 0.0 | 0.0 | 0.0 | 0.0 | 100.0 |
| (258) | | 3.1 | 6.2 | 16.7 | 19.8 | 54.3 |
| (158) | | 3.8 | 7.6 | 22.8 | 21.5 | 44.3 |
| (318) | | 7.5 | 10.1 | 22.0 | 21.7 | 38.7 |
| (454) | | 6.6 | 10.6 | 21.8 | 20.3 | 40.7 |
| (21) | | 0.0 | 9.5 | 19.0 | 23.8 | 47.6 |
| (104) | | 1.0 | 2.9 | 21.2 | 23.1 | 51.9 |
| (33) | | 0.0 | 12.1 | 33.3 | 39.4 | 15.2 |
| (10) | | 0.0 | 0.0 | 0.0 | 20.0 | 80.0 |
| (115) | | 6.1 | 4.3 | 11.3 | 15.7 | 62.6 |
| (140) | | 13.6 | 19.3 | 25.0 | 13.6 | 28.6 |
| (200) | | 3.0 | 9.0 | 20.0 | 17.0 | 51.0 |
| (374) | | 2.7 | 4.0 | 19.3 | 25.7 | 48.4 |
| (23) | | 13.0 | 8.7 | 8.7 | 21.7 | 47.8 |
| (168) | | 4.2 | 6.0 | 10.1 | 23.8 | 56.0 |
| (130) | | 2.3 | 6.2 | 17.7 | | |

■最終学歴

| | | 中学 校・高校 | 高専・ 短大・ 専修学 校 | 大学・ 大学院 |
|--------------|-------|------------|------------------------|------------|
| 調査全体 | (737) | 35.0 | 21.4 | 43.1 |
| 性別 | | | | |
| 男性 | (361) | 34.6 | 10.5 | 54.6 |
| 10代 | (3) | 33.3 | 0.0 | 66.7 |
| 20代 | (58) | 31.0 | 17.2 | 51.7 |
| 30代 | (60) | 33.3 | 10.0 | 56.7 |
| 40代 | (60) | 43.3 | 8.3 | 48.3 |
| 50代 | (60) | 43.3 | 8.3 | 46.7 |
| 60代 | (60) | 25.0 | 10.0 | 65.0 |
| 70代以上 | (60) | 31.7 | 10.0 | 58.3 |
| 女性 | (376) | 35.4 | 31.9 | 32.2 |
| 10代 | (16) | 56.3 | 6.3 | 37.5 |
| 20代 | (60) | 23.3 | 26.7 | 46.7 |
| 30代 | (60) | 31.7 | 26.7 | 41.7 |
| 40代 | (60) | 31.7 | 30.0 | 38.3 |
| 50代 | (60) | 35.0 | 48.3 | 16.7 |
| 60代 | (60) | 38.3 | 35.0 | 26.7 |
| 70代以上 | (60) | 46.7 | 31.7 | 21.7 |
| 居住区 | | | | |
| 第1区 | (89) | 33.7 | 25.8 | 40.4 |
| 第2区 | (84) | 41.7 | 11.9 | 46.4 |
| 第3区 | (78) | 34.6 | 23.1 | 42.3 |
| 第4区 | (62) | 27.4 | 24.2 | 48.4 |
| 第5区 | (95) | 32.6 | 24.2 | 41.1 |
| 第6区 | (112) | 34.8 | 19.6 | 45.5 |
| 第7区 | (121) | 47.9 | 19.0 | 33.1 |
| 第8区 | (96) | 21.9 | 25.0 | 52.1 |
| 投票行動 | | | | |
| 当日投票した | (320) | 32.2 | 21.3 | 46.3 |
| 期日前投票・不在者投票 | (227) | 35.7 | 22.9 | 41.0 |
| 投票しなかった | (170) | 39.4 | 20.6 | 39.4 |
| 覚えていない | (20) | 35.0 | 15.0 | 50.0 |
| 静岡歴 | | | | |
| 1年未満 | (38) | 21.1 | 15.8 | 63.2 |
| 1年から3年未満 | (62) | 25.8 | 19.4 | 51.6 |
| 3年から10年未満 | (149) | 28.9 | 24.2 | 47.0 |
| 10年から20年未満 | (154) | 33.1 | 22.1 | 44.8 |
| 20年以上 | (334) | 41.9 | 21.0 | 36.8 |
| 最終学歴 | | | | |
| 中学校・高校 | (258) | 100.0 | 0.0 | 0.0 |
| 高専・短大・専修学校 | (158) | 0.0 | 100.0 | 0.0 |
| 大学・大学院 | (318) | 0.0 | 0.0 | 100.0 |
| 職業 | | | | |
| 勤め人(パート含む) | (454) | 31.5 | 21.6 | 46.3 |
| 自営業 | (21) | 33.3 | 19.0 | 47.6 |
| 専業主婦・主夫 | (104) | 49.0 | 32.7 | 18.3 |
| 学生 | (33) | 36.4 | 9.1 | 54.5 |
| その他 | (10) | 50.0 | 20.0 | 30.0 |
| 無職 | (115) | 34.8 | 14.8 | 50.4 |
| 家族構成 | | | | |
| 一人世帯 | (140) | 28.6 | 19.3 | 51.4 |
| 一世帯世帯(夫婦だけ) | (200) | 31.0 | 26.0 | 42.5 |
| 家族等と同居 | (374) | 39.6 | 20.3 | 39.8 |
| その他の世帯 | (23) | 34.8 | 13.0 | 52.2 |
| 所属団体 | | | | |
| 地縁的な活動 | (168) | 32.7 | 21.4 | 45.2 |
| 趣味・娯楽のグループ活動 | (130) | 21.5 | 27.7 | 50.8 |
| ボランティア・市民活動 | (50) | 26.0 | 16.0 | 58.0 |
| 政治家や政党の後援会活動 | (12) | 16.7 | 41.7 | 41.7 |
| 政治にかかわる活動 | (9) | 22.2 | 44.4 | 33.3 |
| 宗教活動 | (7) | 42.9 | 14.3 | 28.6 |
| どの活動もしていない | (469) | 39.2 | 20.5 | 40.1 |
| その他 | (0) | 0.0 | 0.0 | 0.0 |

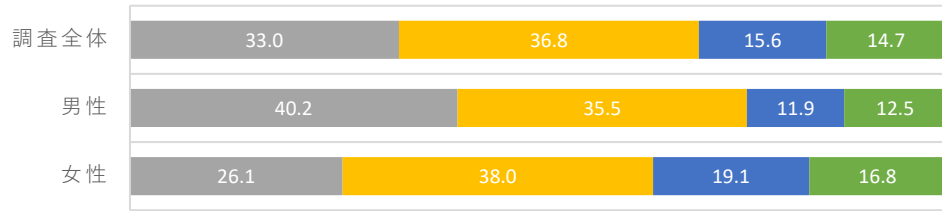
■職業

| | 勤め人 (パート 含む) | 自営業 | 専業主 婦・主 夫 | 学生 | その他 | 無職 |
|-------|--------------------|-------|-----------------|-------|-------|-------|
| (737) | 61.6 | 2.8 | 14.1 | 4.5 | 1.4 | 15.6 |
| (361) | 66.5 | 4.7 | 0.6 | 3.3 | 1.4 | 23.5 |
| (3) | 0.0 | 0.0 | 0.0 | 100.0 | 0.0 | 0.0 |
| (58) | 65.5 | 3.4 | 0.0 | 15.5 | 1.7 | 13.8 |
| (60) | 81.7 | 3.3 | 0.0 | 0.0 | 1.7 | 13.3 |
| (60) | 81.7 | 6.7 | 0.0 | 0.0 | 0.0 | 11.7 |
| (60) | 80.0 | 5.0 | 1.7 | 0.0 | 3.3 | 10.0 |
| (60) | 63.3 | 5.0 | 1.7 | 0.0 | 0.0 | 30.0 |
| (60) | 30.0 | 5.0 | 0.0 | 0.0 | 1.7 | 63.3 |
| (376) | 56.9 | 1.1 | 27.1 | 5.6 | 1.3 | 8.0 |
| (16) | 6.3 | 0.0 | 6.3 | 87.5 | 0.0 | 0.0 |
| (60) | 78.3 | 0.0 | 3.3 | 11.7 | 1.7 | 5.0 |
| (60) | 81.7 | 0.0 | 13.3 | 0.0 | 0.0 | 5.0 |
| (60) | 75.0 | 0.0 | 15.0 | 0.0 | 1.7 | 8.3 |
| (60) | 60.0 | 1.7 | 26.7 | 0.0 | 1.7 | 10.0 |
| (60) | 40.0 | 3.3 | 46.7 | 0.0 | 1.7 | 8.3 |
| (60) | 20.0 | 1.7 | 63.3 | 0.0 | 1.7 | 13.3 |
| (89) | 62.9 | 2.2 | 19.1 | 4.5 | 0.0 | 11.2 |
| (84) | 59.5 | 0.0 | 14.3 | 6.0 | 0.0 | 20.2 |
| (78) | 61.5 | 3.8 | 16.7 | 3.8 | 2.6 | 11.5 |
| (62) | 56.5 | 3.2 | 8.1 | 3.2 | 3.2 | 25.8 |
| (95) | 56.8 | 4.2 | 16.8 | 6.3 | 1.1 | 14.7 |
| (112) | 58.0 | 4.5 | 12.5 | 5.4 | 1.8 | 17.9 |
| (121) | 67.8 | 3.3 | 15.7 | 2.5 | 0.8 | 9.9 |
| (96) | 66.7 | 1.0 | 8.3 | 4.2 | 2.1 | 17.7 |
| (320) | 59.4 | 3.8 | 14.1 | 4.4 | 0.3 | 18.1 |
| (227) | 58.6 | 2.6 | 18.1 | 4.4 | 2.2 | 14.1 |
| (170) | 71.2 | 1.8 | 9.4 | 4.1 | 2.4 | 11.2 |
| (20) | 50.0 | 0.0 | 10.0 | 10.0 | 0.0 | 30.0 |
| (38) | 78.9 | 0.0 | 2.6 | 0.0 | 0.0 | 18.4 |
| (62) | 77.4 | 3.2 | 4.8 | 6.5 | 0.0 | 8.1 |
| (149) | 66.4 | 2.7 | 14.8 | 7.4 | 0.0 | 8.7 |
| (154) | 59.7 | 3.2 | 15.6 | 8.4 | 1.3 | 11.7 |
| (334) | 55.4 | 3.0 | 16.2 | 1.5 | 2.4 | 21.6 |
| (258) | 55.4 | 2.7 | 19.8 | 4.7 | 1.9 | 15.5 |
| (158) | 62.0 | 2.5 | 21.5 | 1.9 | 1.3 | 10.8 |
| (318) | 66.0 | 3.1 | 6.0 | 5.7 | 0.9 | 18.2 |
| (454) | 100.0 | 0.0 | 0.0 | 0.0 | 0.0 | 0.0 |
| (21) | 0.0 | 100.0 | 0.0 | 0.0 | 0.0 | 0.0 |
| (104) | 0.0 | 0.0 | 100.0 | 0.0 | 0.0 | 0.0 |
| (33) | 0.0 | 0.0 | 0.0 | 100.0 | 0.0 | 0.0 |
| (10) | 0.0 | 0.0 | 0.0 | 0.0 | 100.0 | 0.0 |
| (115) | 0.0 | 0.0 | 0.0 | 0.0 | 0.0 | 100.0 |
| (140) | 67.1 | 5.0 | 2.9 | 2.1 | 3.6 | 19.3 |
| (200) | 55.5 | 2.5 | 25.5 | 1.5 | 0.5 | 14.5 |
| (374) | 63.4 | 2.1 | 12.6 | 6.7 | 1.1 | 14.2 |
| (23) | 52.2 | 4.3 | 8.7 | 8.7 | 0.0 | 26.1 |
| (168) | 55.4 | 2.4 | 22.0 | 3.0 | 1.8 | 15.5 |
| (130) | 63.8 | 2.3 | 13.1 | 9.2 | 0.0 | 11.5 |
| (50) | 46.0 | 4.0 | 14.0 | 10.0 | 4.0 | 22.0 |
| (12) | 66.7 | 16.7 | 0.0 | 8.3 | 0.0 | 8.3 |
| (9) | 88.9 | 0.0 | 0.0 | 0.0 | 0.0 | 11.1 |
| (7) | 57.1 | 0.0 | 28.6 | 0.0 | 0.0 | 14.3 |
| (469) | 62.7 | 3.0 | 12.6 | 3.8 | 1.5 | 16.4 |
| (0) | 0.0 | 0.0 | 0.0 | 0.0 | 0.0 | 0.0 |

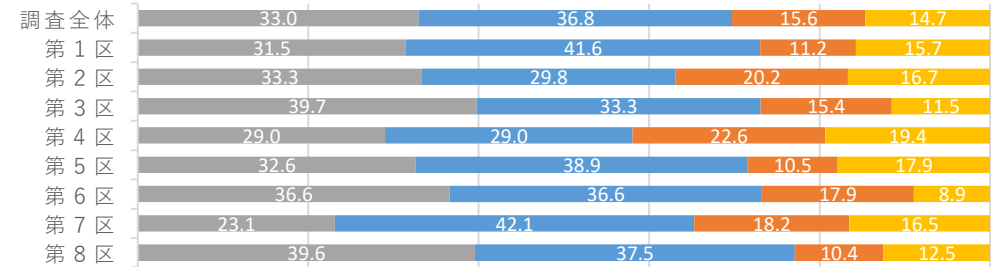
調査結果

Q1 あなたは、衆議院議員総選挙に関心がありましたか？(単一選択)

■ 非常に関心があった ■ ある程度関心があった ■ あまり関心がなかった ■ 全く関心がなかった



■ 非常に関心があった ■ ある程度関心があった ■ あまり関心がなかった ■ 全く関心がなかった



| | | 非常に関心があった | ある程度関心があった | あまり関心がなかった | 全く関心がなかった |
|------------|-----------------|-----------|------------|------------|-----------|
| 調査全体 (737) | | 33.0 | 36.8 | 15.6 | 14.7 |
| 性年代 | 男性 (361) | 40.2 | 35.5 | 11.9 | 12.5 |
| | 10代 (3) | 66.7 | 0.0 | 0.0 | 33.3 |
| | 20代 (58) | 25.9 | 41.4 | 8.6 | 24.1 |
| | 30代 (60) | 33.3 | 26.7 | 18.3 | 21.7 |
| | 40代 (60) | 31.7 | 38.3 | 10.0 | 20.0 |
| | 50代 (60) | 36.7 | 41.7 | 15.0 | 6.7 |
| | 60代 (60) | 48.3 | 40.0 | 10.0 | 1.7 |
| | 70代以上 (60) | 63.3 | 26.7 | 10.0 | 0.0 |
| | 女性 (376) | 26.1 | 38.0 | 19.1 | 16.8 |
| | 10代 (16) | 18.8 | 43.8 | 25.0 | 12.5 |
| 20代 (60) | 16.7 | 28.3 | 26.7 | 28.3 | |
| 30代 (60) | 13.3 | 35.0 | 23.3 | 28.3 | |
| 40代 (60) | 30.0 | 26.7 | 20.0 | 23.3 | |
| 50代 (60) | 31.7 | 46.7 | 13.3 | 8.3 | |
| 60代 (60) | 30.0 | 45.0 | 15.0 | 10.0 | |
| 70代以上 (60) | 36.7 | 45.0 | 15.0 | 3.3 | |
| 居住区 | 第1区 (89) | 31.5 | 41.6 | 11.2 | 15.7 |
| | 第2区 (84) | 33.3 | 29.8 | 20.2 | 16.7 |
| | 第3区 (78) | 39.7 | 33.3 | 15.4 | 11.5 |
| | 第4区 (62) | 29.0 | 29.0 | 22.6 | 19.4 |
| | 第5区 (95) | 32.6 | 38.9 | 10.5 | 17.9 |
| | 第6区 (112) | 36.6 | 36.6 | 17.9 | 8.9 |
| | 第7区 (121) | 23.1 | 42.1 | 18.2 | 16.5 |
| | 第8区 (96) | 39.6 | 37.5 | 10.4 | 12.5 |
| 投票行動 | 当日投票 (320) | 40.9 | 43.8 | 13.1 | 2.2 |
| | 期日前・不在者投票 (227) | 45.8 | 41.9 | 10.1 | 2.2 |
| | 投票しなかった (170) | 3.5 | 21.2 | 28.2 | 47.1 |
| | 覚えていない (20) | 10.0 | 0.0 | 10.0 | 80.0 |

<参考>

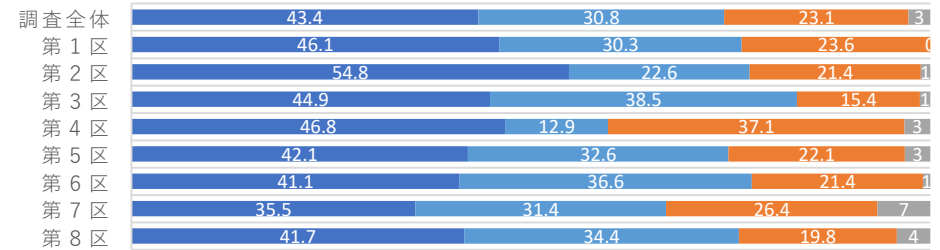
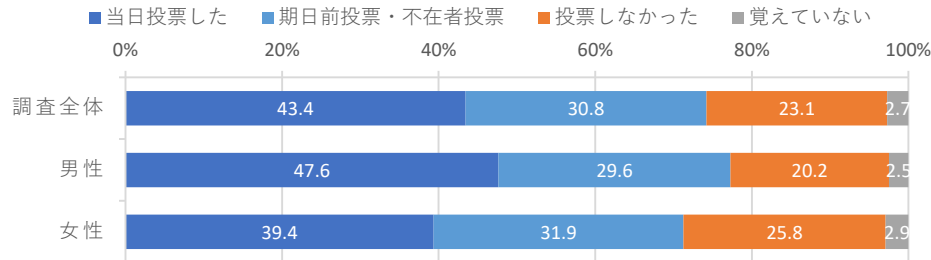
| | | 非常に関心があった | ある程度関心があった | あまり関心がなかった | 全く関心がなかった |
|------------|--------------------|-----------|------------|------------|-----------|
| 調査全体 (737) | | 33.0 | 36.8 | 15.6 | 14.7 |
| 静岡歴 | 1年未満 (38) | 18.6 | 47.2 | 18.6 | 15.6 |
| | 1年から3年未満 (62) | 39.9 | 25.4 | 15.2 | 19.5 |
| | 3年から10年未満 (149) | 31.4 | 37.2 | 7.5 | 23.9 |
| | 10年から20年未満 (154) | 32.4 | 38.0 | 19.7 | 9.9 |
| | 20年以上 (334) | 36.9 | 38.1 | 14.0 | 11.0 |
| 最終学歴 | 中学校・高校 (258) | 30.7 | 34.8 | 19.3 | 15.2 |
| | 高専・短大・専修学校 (158) | 23.3 | 45.3 | 20.7 | 10.7 |
| | 大学・大学院 (318) | 40.3 | 33.1 | 11.1 | 15.4 |
| 職業 | 勤め人(パート含む) (454) | 28.4 | 37.8 | 16.9 | 16.8 |
| | 自営業 (21) | 27.5 | 58.8 | 13.8 | 0.0 |
| | 専業主婦・主夫 (104) | 34.0 | 36.0 | 19.0 | 11.0 |
| | 学生 (33) | 28.6 | 42.9 | 9.5 | 19.0 |
| | その他 (10) | 66.7 | 11.1 | 11.1 | 11.1 |
| 家族構成 | 無職 (115) | 47.4 | 32.5 | 8.8 | 11.4 |
| | 一人世帯 (140) | 34.4 | 31.3 | 15.3 | 19.1 |
| | 一世帯世帯(夫婦だけ) (200) | 39.7 | 40.6 | 13.0 | 6.7 |
| 所属団体 | 家族等と同居 (374) | 30.1 | 38.0 | 17.0 | 14.9 |
| | その他の世帯 (23) | 20.5 | 18.1 | 16.0 | 45.4 |
| 地縁的な活動 | 地縁的な活動 (168) | 52.9 | 30.2 | 13.4 | 3.5 |
| | 趣味・娯楽のグループ活動 (130) | 43.5 | 38.1 | 11.6 | 6.8 |
| | ボランティア・市民活動 (50) | 56.6 | 27.6 | 9.7 | 6.1 |
| | 政治家や政党の後援会活動 (12) | 74.3 | 13.6 | 10.6 | 1.5 |
| | 政治にかかわる活動 (9) | 48.3 | 51.7 | 0.0 | 0.0 |
| | 宗教活動 (7) | 31.9 | 20.1 | 16.0 | 31.9 |
| | どの活動もしていない (469) | 25.4 | 38.2 | 16.9 | 19.5 |
| その他 (0) | 0.0 | 0.0 | 0.0 | 0.0 | |

- 調査全体で見ると、最も多かったのは「ある程度関心があった」36.8%、次いで「非常に関心があった」33.0%。「非常に関心があった」「ある程度関心があった」人は合わせて69.7%、「あまり関心がなかった」「全く関心がなかった」人は合わせて30.3%と、関心がある人の方が多い。
- 性別で見ると、男性の方が「非常に関心があった」40.2%と女性よりも14.1ポイント高い。特に男性70代以上では6割以上が「非常に関心があった」と回答している。年齢層が上がるほど関心が高い傾向。

※各分析軸の(): サンプル数, グラフ・数表の単位: %

Q2 あなたは、衆議院議員総選挙で投票をしましたか？(単一選択)

■ 当日投票した ■ 期日前投票・不在者投票 ■ 投票しなかった ■ 覚えていない



| | | 当日投票した | 期日前投票・不在者投票 | 投票しなかった | 覚えていない |
|-------|-----------|-------------|-------------|---------|--------|
| 調査全体 | | (737) 43.4 | 30.8 | 23.1 | 2.7 |
| 性年代 | 男性 | (361) 47.6 | 29.6 | 20.2 | 2.5 |
| | 10代 | (3) 66.7 | 0.0 | 0.0 | 33.3 |
| | 20代 | (58) 43.1 | 24.1 | 27.6 | 5.2 |
| | 30代 | (60) 31.7 | 25.0 | 35.0 | 8.3 |
| | 40代 | (60) 46.7 | 28.3 | 25.0 | 0.0 |
| | 50代 | (60) 55.0 | 30.0 | 15.0 | 0.0 |
| | 60代 | (60) 50.0 | 36.7 | 13.3 | 0.0 |
| | 70代以上 | (60) 58.3 | 35.0 | 6.7 | 0.0 |
| | 女性 | (376) 39.4 | 31.9 | 25.8 | 2.9 |
| | 10代 | (16) 25.0 | 43.8 | 31.3 | 0.0 |
| 20代 | (60) 26.7 | 25.0 | 41.7 | 6.7 | |
| 30代 | (60) 35.0 | 23.3 | 36.7 | 5.0 | |
| 40代 | (60) 40.0 | 28.3 | 30.0 | 1.7 | |
| 50代 | (60) 45.0 | 31.7 | 23.3 | 0.0 | |
| 60代 | (60) 40.0 | 41.7 | 15.0 | 3.3 | |
| 70代以上 | (60) 53.3 | 38.3 | 6.7 | 1.7 | |
| 居住区 | 第1区 | (89) 46.1 | 30.3 | 23.6 | 0.0 |
| | 第2区 | (84) 54.8 | 22.6 | 21.4 | 1.2 |
| | 第3区 | (78) 44.9 | 38.5 | 15.4 | 1.3 |
| | 第4区 | (62) 46.8 | 12.9 | 37.1 | 3.2 |
| | 第5区 | (95) 42.1 | 32.6 | 22.1 | 3.2 |
| | 第6区 | (112) 41.1 | 36.6 | 21.4 | 0.9 |
| | 第7区 | (121) 35.5 | 31.4 | 26.4 | 6.6 |
| | 第8区 | (96) 41.7 | 34.4 | 19.8 | 4.2 |
| 投票行動 | 当日投票 | (320) 100.0 | 0.0 | 0.0 | 0.0 |
| | 期日前・不在者投票 | (227) 0.0 | 100.0 | 0.0 | 0.0 |
| | 投票しなかった | (170) 0.0 | 0.0 | 100.0 | 0.0 |
| | 覚えていない | (20) 0.0 | 0.0 | 0.0 | 100.0 |

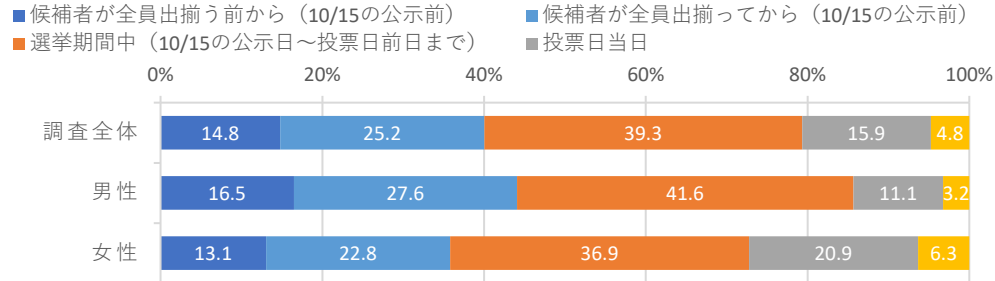
<参考>

| | | 当日投票した | 期日前投票・不在者投票 | 投票しなかった | 覚えていない | |
|------------|--------------|------------|-------------|---------|--------|-----|
| 調査全体 | | (737) 43.4 | 30.8 | 23.1 | 2.7 | |
| 静岡歴 | 1年未満 | (38) 44.9 | 18.6 | 31.6 | 5.0 | |
| | 1年から3年未満 | (62) 28.9 | 41.1 | 28.9 | 1.2 | |
| | 3年から10年未満 | (149) 41.0 | 28.9 | 23.0 | 7.1 | |
| | 10年から20年未満 | (154) 47.9 | 28.9 | 20.4 | 2.8 | |
| | 20年以上 | (334) 44.5 | 35.1 | 18.6 | 1.8 | |
| 最終学歴 | 中学校・高校 | (258) 38.9 | 32.0 | 26.6 | 2.5 | |
| | 高専・短大・専修学校 | (158) 43.3 | 32.7 | 22.0 | 2.0 | |
| | 大学・大学院 | (318) 46.6 | 29.2 | 21.3 | 3.0 | |
| | 職業 | 勤め人(パート含む) | (454) 41.8 | 29.3 | 26.7 | 2.2 |
| | | 自営業 | (21) 69.1 | 20.6 | 10.3 | 0.0 |
| 専業主婦・主夫 | | (104) 43.0 | 39.0 | 16.0 | 2.0 | |
| 学生 | | (33) 33.3 | 28.6 | 28.6 | 9.5 | |
| その他 | | (10) 11.1 | 55.6 | 33.3 | 0.0 | |
| 無職 | (115) 50.9 | 28.1 | 16.7 | 4.4 | | |
| 家族構成 | 一人世帯 | (140) 38.9 | 26.0 | 32.1 | 3.1 | |
| | 一世帯世帯(夫婦だけ) | (200) 49.7 | 35.0 | 15.4 | 0.0 | |
| | 家族等と同居 | (374) 43.2 | 31.3 | 22.8 | 2.8 | |
| その他の世帯 | (23) 38.7 | 20.5 | 18.1 | 22.7 | | |
| 所属団体 | 地縁的な活動 | (168) 55.5 | 35.9 | 8.7 | 0.0 | |
| | 趣味・娯楽のグループ活動 | (130) 49.8 | 40.2 | 10.0 | 0.0 | |
| | ボランティア・市民活動 | (50) 61.8 | 32.1 | 6.1 | 0.0 | |
| | 政治家や政党の後援会活動 | (12) 56.1 | 42.5 | 0.0 | 1.5 | |
| | 政治にかかわる活動 | (9) 51.7 | 48.3 | 0.0 | 0.0 | |
| | 宗教活動 | (7) 16.0 | 47.9 | 36.1 | 0.0 | |
| どの活動もしていない | (469) 39.7 | 26.3 | 30.0 | 4.1 | | |
| その他 | (0) 0.0 | 0.0 | 0.0 | 0.0 | | |

- 調査全体では「投票しなかった」23.1%、「覚えていない」2.7%という結果になり、7割以上が投票をしている。
- 性別で見ると、男性40代・50代・60代では3割以上が「期日前」と回答している。男女共に年齢が低くなるほど「投票しなかった」の割合が高くなっている。
- 居住区で見ると「第2区」が54.8%と一番高い。

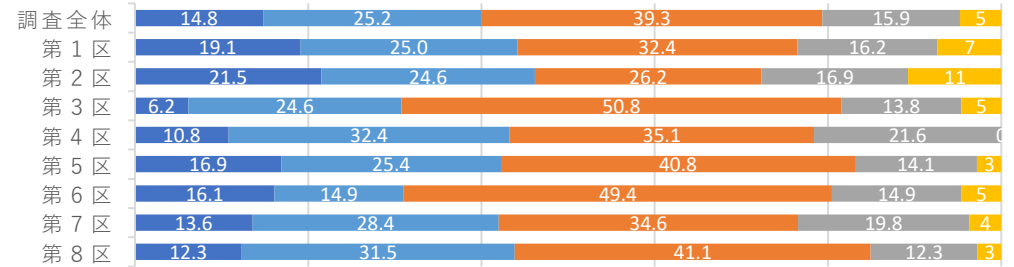
Q3 あなたが衆議院議員総選挙で投票する人を決めたのは、いつ頃でしたか？(単一選択)

※「1 当日投票した」「2 期日前投票した」「3 不在者投票(郵便投票を含む)した」と回答した方



| | 候補者が全員出揃う前から (10/15の公示前) | 候補者が全員出揃ってから (10/15の公示前) | 選挙期間中 (10/15の公示日～投票日前日まで) | 投票日当日 | 覚えていない |
|-----------------|--------------------------|--------------------------|---------------------------|-------|--------|
| 調査全体 (547) | 14.8 | 25.2 | 39.3 | 15.9 | 4.8 |
| 男性 (279) | 16.5 | 27.6 | 41.6 | 11.1 | 3.2 |
| 10代 (2) | 0.0 | 0.0 | 50.0 | 50.0 | 0.0 |
| 20代 (39) | 7.7 | 23.1 | 41.0 | 20.5 | 7.7 |
| 30代 (34) | 5.9 | 26.5 | 50.0 | 11.8 | 5.9 |
| 40代 (45) | 15.6 | 24.4 | 37.8 | 15.6 | 6.7 |
| 50代 (51) | 19.6 | 21.6 | 41.2 | 15.7 | 2.0 |
| 60代 (52) | 23.1 | 30.8 | 44.2 | 1.9 | 0.0 |
| 70代以上 (56) | 21.4 | 37.5 | 37.5 | 3.6 | 0.0 |
| 女性 (268) | 13.1 | 22.8 | 36.9 | 20.9 | 6.3 |
| 10代 (11) | 9.1 | 9.1 | 45.5 | 18.2 | 18.2 |
| 20代 (31) | 3.2 | 22.6 | 25.8 | 35.5 | 12.9 |
| 30代 (35) | 8.6 | 20.0 | 42.9 | 28.6 | 0.0 |
| 40代 (41) | 4.9 | 24.4 | 34.1 | 22.0 | 14.6 |
| 50代 (46) | 17.4 | 26.1 | 32.6 | 17.4 | 6.5 |
| 60代 (49) | 14.3 | 24.5 | 38.8 | 18.4 | 4.1 |
| 70代以上 (55) | 23.6 | 21.8 | 41.8 | 12.7 | 0.0 |
| 第1区 (68) | 19.1 | 25.0 | 32.4 | 16.2 | 7.4 |
| 第2区 (65) | 21.5 | 24.6 | 26.2 | 16.9 | 10.8 |
| 第3区 (65) | 6.2 | 24.6 | 50.8 | 13.8 | 4.6 |
| 第4区 (37) | 10.8 | 32.4 | 35.1 | 21.6 | 0.0 |
| 第5区 (71) | 16.9 | 25.4 | 40.8 | 14.1 | 2.8 |
| 第6区 (87) | 16.1 | 14.9 | 49.4 | 14.9 | 4.6 |
| 第7区 (81) | 13.6 | 28.4 | 34.6 | 19.8 | 3.7 |
| 第8区 (73) | 12.3 | 31.5 | 41.1 | 12.3 | 2.7 |
| 当日投票 (320) | 15.3 | 20.9 | 37.8 | 21.6 | 4.4 |
| 期日前・不在者投票 (227) | 14.1 | 31.3 | 41.4 | 7.9 | 5.3 |

■ 候補者が全員出揃う前から (10/15の公示前) ■ 候補者が全員出揃ってから (10/15の公示前)
 ■ 選挙期間中 (10/15の公示日～投票日前日まで) ■ 投票日当日
 ■ 覚えていない



<参考>

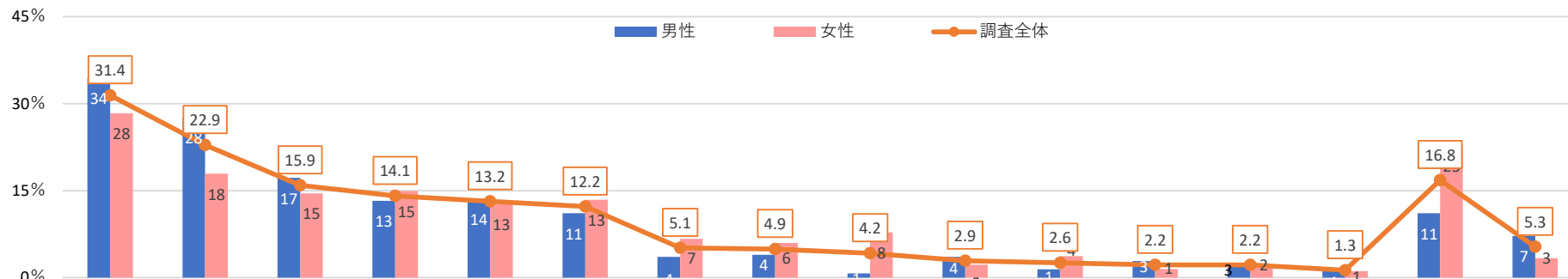
| | 候補者が全員出揃う前から (10/15の公示前) | 候補者が全員出揃ってから (10/15の公示前) | 選挙期間中 (10/15の公示日～投票日前日まで) | 投票日当日 | 覚えていない |
|--------------------|--------------------------|--------------------------|---------------------------|-------|--------|
| 調査全体 (547) | 14.8 | 25.2 | 39.3 | 15.9 | 4.8 |
| 1年未満 (24) | 8.1 | 8.1 | 39.0 | 28.5 | 16.3 |
| 1年から3年未満 (41) | 1.4 | 14.9 | 56.4 | 13.5 | 13.9 |
| 3年から10年未満 (97) | 11.9 | 28.8 | 40.0 | 15.6 | 3.8 |
| 10年から20年未満 (119) | 15.6 | 24.8 | 35.8 | 18.3 | 5.5 |
| 20年以上 (266) | 18.4 | 25.7 | 41.4 | 11.9 | 2.7 |
| 中学校・高校 (184) | 17.9 | 17.9 | 42.8 | 16.2 | 5.2 |
| 高専・短大・専修学校 (120) | 10.5 | 30.7 | 30.7 | 21.1 | 7.0 |
| 大学・大学院 (241) | 14.7 | 29.0 | 40.3 | 13.0 | 3.0 |
| 勤め人(パート含む) (323) | 13.0 | 26.6 | 38.1 | 17.0 | 5.3 |
| 自営業 (18) | 9.6 | 55.1 | 16.0 | 19.3 | 0.0 |
| 専業主婦・主夫 (86) | 17.1 | 25.6 | 35.4 | 19.5 | 2.4 |
| 学生 (24) | 7.7 | 23.1 | 23.1 | 30.8 | 15.4 |
| その他 (6) | 16.7 | 50.0 | 16.7 | 16.7 | 0.0 |
| 無職 (90) | 17.8 | 22.2 | 53.3 | 3.3 | 3.3 |
| 一人世帯 (88) | 15.3 | 20.0 | 36.5 | 23.5 | 4.7 |
| 一世帯世帯(夫婦だけ) (168) | 16.1 | 33.1 | 34.9 | 11.9 | 4.1 |
| 家族等と同居 (277) | 14.4 | 22.8 | 42.6 | 15.5 | 4.8 |
| その他の世帯 (14) | 8.1 | 16.2 | 41.9 | 24.2 | 9.6 |
| 地縁的な活動 (153) | 22.8 | 26.2 | 42.6 | 7.0 | 1.3 |
| 趣味・娯楽のグループ活動 (117) | 19.2 | 27.9 | 39.0 | 10.2 | 3.6 |
| ボランティア・市民活動 (47) | 21.2 | 19.5 | 44.6 | 12.6 | 2.2 |
| 政治家や政党の後援会活動 (11) | 21.2 | 44.7 | 23.5 | 10.6 | 0.0 |
| 政治にかかわる活動 (9) | 23.8 | 28.7 | 23.8 | 11.9 | 11.9 |
| 宗教活動 (4) | 24.0 | 24.0 | 24.0 | 24.0 | 0.0 |
| どの活動もしていない (309) | 11.9 | 24.6 | 36.9 | 20.0 | 6.5 |
| その他 (0) | 0.0 | 0.0 | 0.0 | 0.0 | 0.0 |

- 調査全体で見ると、最も多いのは「選挙期間中」39.3%、次いで「候補者が全員出揃ってから」25.2%、「候補者が全員出揃う前から」14.8%、「投票日当日」15.9%の順となった。投票者の約8割が投票日当日よりも前に投票先を決めている。
- 年代別に見ると、男女共に年代が高くなるほど「候補者が全員出揃う前から」の割合が高くなる傾向がある。

Q4 あなたが衆議院議員総選挙で投票する人を決めた理由は何ですか？(複数選択)

調査全体で降順ソート

※「1 当日投票した」「2 期日前投票した」「3 不在者投票(郵便投票を含む)した」と回答した方



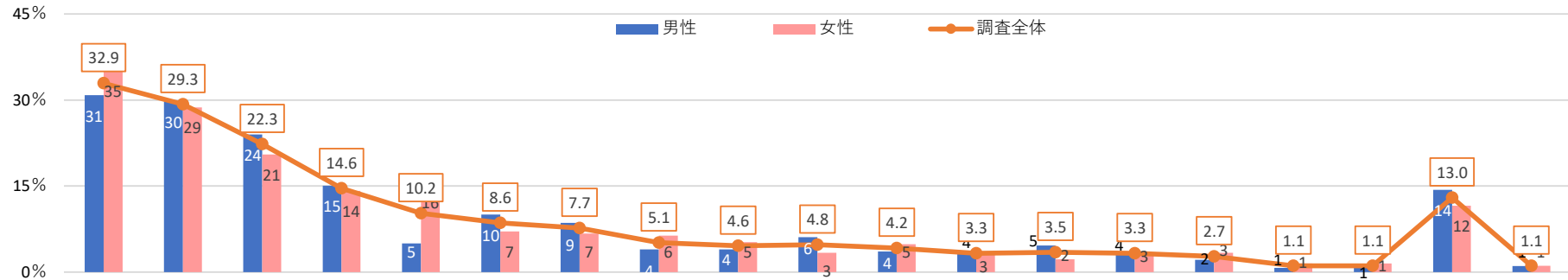
| | 調査全体 (547) | 候補者の政策や主張に賛成だから | 自分の支持する政党の推薦する人だから | 自分の日常の暮らしを守ってくれる人だと思ったから | 人柄、経歴などから県政を託すのに最適な人だと思ったから | 国全体のことを考えてくれる人だと思ったから | 地元の利益を考えてくれる人だと思ったから | ポスターや選挙公報などを見て、ふさわしい人だと思ったから | テレビやラジオ、新聞等メディアの報道内容からふさわしい人だと思ったから | 家族や友人との選挙の中で、ふさわしい人だと思ったから | テレビや新聞などマスコミを通して知っている人だから | ホームページやSNS等のインターネット上の情報を見てふさわしい人だと思ったから | ポータルマッチ(投票マッチング)の結果 | 自分の仕事や職業上の利益を守ってくれる人だと思ったから | 企業・団体や組織や知人に頼まれたから | 特に理由はない | その他 |
|-------------|------------|-----------------|--------------------|--------------------------|-----------------------------|-----------------------|----------------------|------------------------------|-------------------------------------|----------------------------|---------------------------|---|---------------------|-----------------------------|--------------------|---------|------|
| 調査全体 | (547) | 31.4 | 22.9 | 15.9 | 14.1 | 13.2 | 12.2 | 5.1 | 4.9 | 4.2 | 2.9 | 2.6 | 2.2 | 2.2 | 1.3 | 16.8 | 5.3 |
| 性別 | | | | | | | | | | | | | | | | | |
| 男性 | (279) | 34.4 | 27.6 | 17.2 | 13.3 | 13.6 | 11.1 | 3.6 | 3.9 | 0.7 | 3.6 | 1.4 | 2.9 | 2.5 | 1.4 | 11.1 | 7.2 |
| 10代 | (2) | 50.0 | 0.0 | 50.0 | 50.0 | 50.0 | 0.0 | 0.0 | 0.0 | 0.0 | 50.0 | 0.0 | 0.0 | 0.0 | 0.0 | 0.0 | 0.0 |
| 20代 | (39) | 35.9 | 15.4 | 28.2 | 7.7 | 12.8 | 7.7 | 7.7 | 10.3 | 5.1 | 2.6 | 5.1 | 10.3 | 7.7 | 2.6 | 15.4 | 7.7 |
| 30代 | (34) | 38.2 | 29.4 | 14.7 | 14.7 | 8.8 | 11.8 | 2.9 | 2.9 | 0.0 | 0.0 | 0.0 | 2.9 | 0.0 | 2.9 | 17.6 | 2.9 |
| 40代 | (45) | 31.1 | 15.6 | 22.2 | 15.6 | 17.8 | 6.7 | 2.2 | 2.2 | 0.0 | 2.2 | 2.2 | 4.4 | 0.0 | 0.0 | 13.3 | 6.7 |
| 50代 | (51) | 33.3 | 21.6 | 9.8 | 9.8 | 15.7 | 11.8 | 0.0 | 3.9 | 0.0 | 5.9 | 0.0 | 0.0 | 5.9 | 0.0 | 9.8 | 9.8 |
| 60代 | (52) | 32.7 | 34.6 | 19.2 | 19.2 | 7.7 | 19.2 | 3.8 | 1.9 | 0.0 | 3.8 | 0.0 | 1.9 | 1.9 | 3.8 | 7.7 | 3.8 |
| 70代以上 | (56) | 35.7 | 44.6 | 10.7 | 10.7 | 16.1 | 8.9 | 5.4 | 3.6 | 0.0 | 3.6 | 1.8 | 0.0 | 0.0 | 0.0 | 7.1 | 10.7 |
| 女性 | (268) | 28.4 | 17.9 | 14.6 | 14.9 | 12.7 | 13.4 | 6.7 | 6.0 | 7.8 | 2.2 | 3.7 | 1.5 | 1.9 | 1.1 | 22.8 | 3.4 |
| 10代 | (11) | 18.2 | 0.0 | 9.1 | 27.3 | 9.1 | 18.2 | 9.1 | 0.0 | 0.0 | 9.1 | 27.3 | 0.0 | 0.0 | 0.0 | 45.5 | 0.0 |
| 20代 | (31) | 12.9 | 3.2 | 29.0 | 9.7 | 12.9 | 9.7 | 9.7 | 6.5 | 3.2 | 0.0 | 9.7 | 6.5 | 3.2 | 3.2 | 35.5 | 6.5 |
| 30代 | (35) | 22.9 | 17.1 | 8.6 | 5.7 | 11.4 | 8.6 | 8.6 | 0.0 | 5.7 | 2.9 | 0.0 | 2.9 | 2.9 | 0.0 | 25.7 | 5.7 |
| 40代 | (41) | 41.5 | 9.8 | 14.6 | 14.6 | 12.2 | 17.1 | 9.8 | 7.3 | 7.3 | 2.4 | 2.4 | 2.4 | 0.0 | 29.3 | 2.4 | |
| 50代 | (46) | 43.5 | 17.4 | 15.2 | 21.7 | 19.6 | 4.3 | 6.5 | 0.0 | 8.7 | 0.0 | 0.0 | 0.0 | 2.2 | 2.2 | 4.3 | 2.2 |
| 60代 | (49) | 24.5 | 22.4 | 8.2 | 20.4 | 6.1 | 16.3 | 4.1 | 8.2 | 8.2 | 2.0 | 2.0 | 0.0 | 2.0 | 2.0 | 28.6 | 4.1 |
| 70代以上 | (55) | 23.6 | 32.7 | 16.4 | 10.9 | 14.5 | 20.0 | 3.6 | 12.7 | 12.7 | 3.6 | 3.6 | 0.0 | 0.0 | 0.0 | 14.5 | 1.8 |
| 居住区 | | | | | | | | | | | | | | | | | |
| 第1区 | (68) | 23.5 | 26.5 | 13.2 | 13.2 | 26.5 | 10.3 | 5.9 | 11.8 | 4.4 | 4.4 | 2.9 | 2.9 | 1.5 | 4.4 | 22.1 | 4.4 |
| 第2区 | (65) | 29.2 | 23.1 | 9.2 | 4.6 | 9.2 | 10.8 | 6.2 | 1.5 | 1.5 | 1.5 | 3.1 | 6.2 | 3.1 | 0.0 | 23.1 | 4.6 |
| 第3区 | (65) | 36.9 | 23.1 | 18.5 | 13.8 | 4.6 | 10.8 | 6.2 | 3.1 | 9.2 | 0.0 | 4.6 | 0.0 | 3.1 | 0.0 | 13.8 | 3.1 |
| 第4区 | (37) | 35.1 | 21.6 | 18.9 | 10.8 | 16.2 | 10.8 | 2.7 | 5.4 | 2.7 | 0.0 | 5.4 | 5.4 | 2.7 | 18.9 | 13.5 | |
| 第5区 | (71) | 40.8 | 21.1 | 16.9 | 15.5 | 16.9 | 15.5 | 8.5 | 7.0 | 4.2 | 5.6 | 4.2 | 0.0 | 2.8 | 1.4 | 5.6 | 4.2 |
| 第6区 | (87) | 27.6 | 24.1 | 17.2 | 24.1 | 13.8 | 17.2 | 3.4 | 2.3 | 5.7 | 3.4 | 1.1 | 1.1 | 0.0 | 1.1 | 16.1 | 4.6 |
| 第7区 | (81) | 24.7 | 17.3 | 12.3 | 17.3 | 11.1 | 12.3 | 3.7 | 6.2 | 4.9 | 2.5 | 2.5 | 1.2 | 1.2 | 0.0 | 22.2 | 4.9 |
| 第8区 | (73) | 37.0 | 26.0 | 21.9 | 8.2 | 8.2 | 8.2 | 4.1 | 2.7 | 0.0 | 2.7 | 1.4 | 2.7 | 2.7 | 1.4 | 13.7 | 6.8 |
| 行投票期 | | | | | | | | | | | | | | | | | |
| 当日投票した | (320) | 34.1 | 20.9 | 15.6 | 13.8 | 12.2 | 12.8 | 4.4 | 5.3 | 4.1 | 3.8 | 2.5 | 1.9 | 2.5 | 1.9 | 16.3 | 5.6 |
| 期日前投票・不在者投票 | (227) | 27.8 | 25.6 | 16.3 | 14.5 | 14.5 | 11.5 | 6.2 | 4.4 | 4.4 | 1.8 | 2.6 | 2.6 | 1.8 | 0.4 | 17.6 | 4.8 |

- 調査全体で見ると、「候補者の政策や主張に賛成だから」31.4%が最も高く、次いで「自分の支持する政党の推薦する人だから」22.9%、「自分の日常の暮らしを守ってくれる人だと思ったから」15.9%の順で高い。
- 性別で見ると、男性では「候補者の政策や主張に賛成だから」34.4%で女性よりも約6ポイント、「自分の支持する政党の推薦する人だから」22.9%で女性よりも約10ポイント高い。

Q5 あなたが投票する候補者を決めるのに参考にしたものは何ですか？(複数選択)

調査全体で降順ソート

※「1 当日投票した」「2 期日前投票した」「3 不在者投票(郵便投票を含む)した」と回答した方



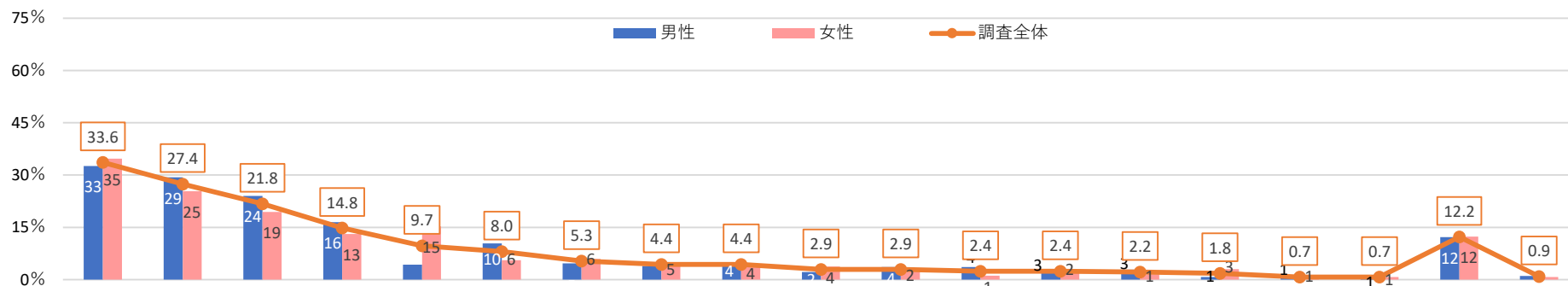
| | | テレビの選挙関係報道 | 新聞の選挙関係報道 | インターネットの選挙関係情報(SNS含む) | 選挙公報 | 家族、友人、知人などとの会話 | 候補者のホームページ等(SNS含む) | 候補者のポスター | 候補者の新聞広告 | ポータルマッチ(投票マッチング) | 事前運動用リーフレット(ビラ) | 候補者の演説(演説会、街頭演説) | 候補者の選挙ビラ | 政党、候補者の後援会などの推薦 | 候補者の選挙カー | 候補者からの選挙ハガキ | その他各種の企業・団体の推薦 | 電話による投票依頼 | 見聞きしたものは無い | その他 | |
|-------|-------------|------------|-----------|-----------------------|------|----------------|--------------------|----------|----------|------------------|-----------------|------------------|----------|-----------------|----------|-------------|----------------|-----------|------------|------|-----|
| 調査全体 | (547) | 32.9 | 29.3 | 22.3 | 14.6 | 10.2 | 8.6 | 7.7 | 5.1 | 4.6 | 4.8 | 4.2 | 3.3 | 3.5 | 3.3 | 2.7 | 1.1 | 1.1 | 13.0 | 1.1 | |
| 性年代 | 男性 | (279) | 30.8 | 29.7 | 24.0 | 15.1 | 5.0 | 10.0 | 8.6 | 3.9 | 3.9 | 6.1 | 3.6 | 4.7 | 3.6 | 2.2 | 0.7 | 0.7 | 14.3 | 1.1 | |
| | 10代 | (2) | 50.0 | 0.0 | 50.0 | 50.0 | 0.0 | 50.0 | 0.0 | 0.0 | 0.0 | 50.0 | 0.0 | 0.0 | 0.0 | 0.0 | 0.0 | 0.0 | 0.0 | 0.0 | 0.0 |
| | 20代 | (39) | 17.9 | 20.5 | 38.5 | 15.4 | 17.9 | 12.8 | 12.8 | 5.1 | 15.4 | 5.1 | 5.1 | 7.7 | 7.7 | 7.7 | 2.6 | 2.6 | 17.9 | 0.0 | |
| | 30代 | (34) | 38.2 | 20.6 | 26.5 | 14.7 | 2.9 | 23.5 | 11.8 | 2.9 | 2.9 | 2.9 | 0.0 | 5.9 | 0.0 | 0.0 | 2.9 | 0.0 | 0.0 | 17.6 | 0.0 |
| | 40代 | (45) | 33.3 | 22.2 | 33.3 | 6.7 | 4.4 | 13.3 | 8.9 | 0.0 | 4.4 | 4.4 | 0.0 | 6.7 | 4.4 | 2.2 | 4.4 | 0.0 | 0.0 | 13.3 | 0.0 |
| | 50代 | (51) | 31.4 | 29.4 | 21.6 | 11.8 | 0.0 | 3.9 | 7.8 | 3.9 | 0.0 | 9.8 | 3.9 | 0.0 | 3.9 | 7.8 | 0.0 | 0.0 | 0.0 | 13.7 | 0.0 |
| | 60代 | (52) | 38.5 | 42.3 | 17.3 | 23.1 | 5.8 | 7.7 | 3.8 | 3.8 | 3.8 | 5.8 | 5.8 | 3.8 | 5.8 | 0.0 | 0.0 | 1.9 | 0.0 | 15.4 | 1.9 |
| | 70代以上 | (56) | 25.0 | 37.5 | 12.5 | 16.1 | 1.8 | 3.6 | 8.9 | 7.1 | 0.0 | 7.1 | 3.6 | 1.8 | 5.4 | 3.6 | 3.6 | 0.0 | 1.8 | 10.7 | 3.6 |
| | 女性 | (268) | 35.1 | 28.7 | 20.5 | 14.2 | 15.7 | 7.1 | 6.7 | 6.3 | 5.2 | 3.4 | 4.9 | 3.0 | 2.2 | 3.0 | 3.4 | 1.5 | 1.5 | 11.6 | 1.1 |
| | 10代 | (11) | 27.3 | 27.3 | 27.3 | 9.1 | 0.0 | 9.1 | 0.0 | 0.0 | 0.0 | 0.0 | 0.0 | 0.0 | 0.0 | 0.0 | 0.0 | 9.1 | 9.1 | 27.3 | 0.0 |
| 20代 | (31) | 25.8 | 12.9 | 45.2 | 12.9 | 12.9 | 19.4 | 12.9 | 3.2 | 16.1 | 6.5 | 3.2 | 6.5 | 3.2 | 3.2 | 0.0 | 3.2 | 0.0 | 12.9 | 0.0 | |
| 30代 | (35) | 37.1 | 14.3 | 34.3 | 5.7 | 11.4 | 2.9 | 5.7 | 5.7 | 5.7 | 0.0 | 0.0 | 8.6 | 0.0 | 0.0 | 5.7 | 2.9 | 0.0 | 20.0 | 2.9 | |
| 40代 | (41) | 34.1 | 24.4 | 24.4 | 14.6 | 14.6 | 12.2 | 2.4 | 0.0 | 7.3 | 9.8 | 9.8 | 2.4 | 2.4 | 12.2 | 4.9 | 2.4 | 0.0 | 12.2 | 2.4 | |
| 50代 | (46) | 52.2 | 34.8 | 8.7 | 2.2 | 17.4 | 8.7 | 4.3 | 8.7 | 6.5 | 2.2 | 6.5 | 0.0 | 0.0 | 0.0 | 2.2 | 0.0 | 0.0 | 4.3 | 0.0 | |
| 60代 | (49) | 26.5 | 30.6 | 12.2 | 18.4 | 12.2 | 4.1 | 8.2 | 6.1 | 0.0 | 0.0 | 0.0 | 0.0 | 2.0 | 0.0 | 4.1 | 0.0 | 0.0 | 16.3 | 2.0 | |
| 70代以上 | (55) | 34.5 | 43.6 | 10.9 | 27.3 | 25.5 | 0.0 | 9.1 | 12.7 | 1.8 | 3.6 | 9.1 | 3.6 | 5.5 | 3.6 | 3.6 | 0.0 | 5.5 | 3.6 | 0.0 | |
| 居住区 | 第1区 | (68) | 38.2 | 17.6 | 20.6 | 20.6 | 7.4 | 13.2 | 7.4 | 5.9 | 7.4 | 5.9 | 1.5 | 2.9 | 1.5 | 0.0 | 2.9 | 0.0 | 20.6 | 1.5 | |
| | 第2区 | (65) | 21.5 | 27.7 | 15.4 | 16.9 | 13.8 | 7.7 | 4.6 | 1.5 | 7.7 | 6.2 | 4.6 | 6.2 | 1.5 | 0.0 | 1.5 | 0.0 | 15.4 | 0.0 | |
| | 第3区 | (65) | 33.8 | 36.9 | 24.6 | 13.8 | 10.8 | 10.8 | 12.3 | 4.6 | 3.1 | 4.6 | 3.1 | 4.6 | 4.6 | 0.0 | 4.6 | 1.5 | 1.5 | 7.7 | 0.0 |
| | 第4区 | (37) | 45.9 | 29.7 | 16.2 | 8.1 | 8.1 | 8.1 | 5.4 | 2.7 | 5.4 | 0.0 | 5.4 | 5.4 | 2.7 | 5.4 | 10.8 | 0.0 | 5.4 | 18.9 | 0.0 |
| | 第5区 | (71) | 33.8 | 33.8 | 28.2 | 16.9 | 15.5 | 12.7 | 7.0 | 5.6 | 1.4 | 1.4 | 8.5 | 4.2 | 2.8 | 5.6 | 1.4 | 1.4 | 2.8 | 12.7 | 1.4 |
| | 第6区 | (87) | 28.7 | 23.0 | 21.8 | 13.8 | 13.8 | 5.7 | 9.2 | 4.6 | 3.4 | 6.9 | 1.1 | 5.7 | 2.3 | 6.9 | 5.7 | 0.0 | 1.1 | 16.1 | 0.0 |
| | 第7区 | (81) | 39.5 | 32.1 | 19.8 | 11.1 | 8.6 | 6.2 | 8.6 | 8.6 | 2.5 | 1.2 | 4.9 | 2.5 | 1.2 | 3.7 | 1.2 | 1.2 | 0.0 | 7.4 | 2.5 |
| | 第8区 | (73) | 27.4 | 34.2 | 28.8 | 13.7 | 2.7 | 5.5 | 5.5 | 5.5 | 6.8 | 9.6 | 1.4 | 0.0 | 5.5 | 1.4 | 1.4 | 0.0 | 0.0 | 8.2 | 2.7 |
| 行投票 | 当日投票した | (320) | 34.4 | 29.1 | 21.3 | 12.2 | 12.2 | 9.7 | 9.1 | 4.4 | 4.7 | 5.3 | 4.7 | 3.4 | 3.4 | 2.8 | 0.9 | 1.6 | 13.1 | 1.6 | |
| | 期日前投票・不在者投票 | (227) | 30.8 | 29.5 | 23.8 | 18.1 | 7.5 | 7.0 | 5.7 | 6.2 | 4.4 | 4.0 | 3.5 | 3.1 | 4.0 | 3.1 | 2.6 | 1.3 | 0.4 | 12.8 | 0.4 |

- 調査全体では「テレビ」32.9%が最も高く、次いで「新聞」29.3%、「インターネット」22.3%の順で高い。
- 性年代別でみると、男女共に「新聞」は年代が上がるほど高い割合となっている。また、男女で比較をすると「新聞」「インターネット」「選挙公報」は男性の方が高い。「家族、友人、知人などとの会話」は女性の方が高くなっている。

Q6 その中で候補者を決めるのに役立つものは何ですか？(3つ以内)

調査全体で降順ソート

※「1 当日投票した」「2 期日前投票した」「3 不在者投票(郵便投票を含む)した」と回答した方



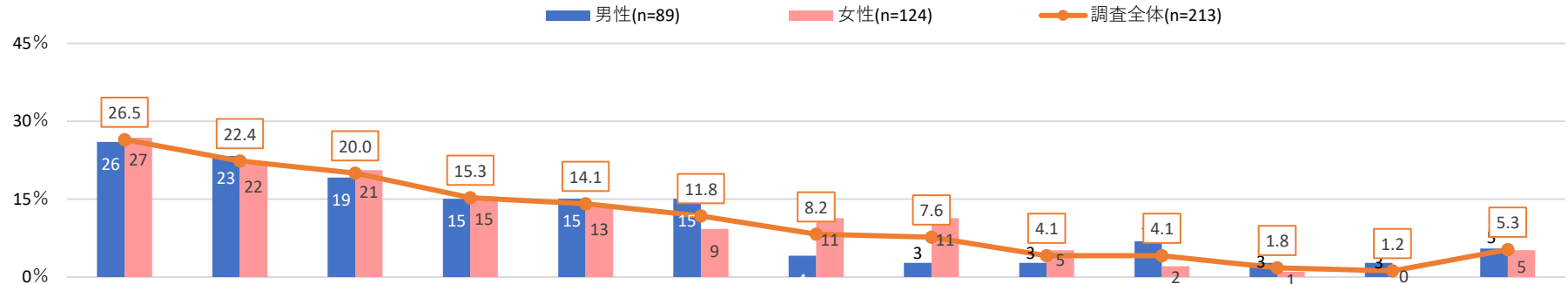
| | | テレビの選挙関係報道 | 新聞の選挙関係報道 | インターネットの選挙関係情報(SNS含む) | 選挙公報 | 家族、友人、知人などとの会話 | 候補者のホームページ等(SNS含む) | 候補者のポスター | ポータルマッチング(投票マッチング) | 候補者の演説(演説会、街頭演説) | 候補者の新聞広告 | 事前運動用リーフレット(ビラ) | 政党、候補者の後援会などの推薦 | 候補者の選挙カー | 候補者の選挙ビラ | 候補者からの選挙ハガキ | その他の企業・団体の推薦 | 電話による投票依頼 | 見聞きしたものは無い | その他 | |
|-------|-------------|------------|-----------|-----------------------|------|----------------|--------------------|----------|--------------------|------------------|----------|-----------------|-----------------|----------|----------|-------------|--------------|-----------|------------|------|-----|
| 調査全体 | (547) | 33.6 | 27.4 | 21.8 | 14.8 | 9.7 | 8.0 | 5.3 | 4.4 | 4.4 | 2.9 | 2.9 | 2.4 | 2.4 | 2.2 | 1.8 | 0.7 | 0.7 | 12.2 | 0.9 | |
| 性年代 | 男性 | (279) | 32.6 | 29.4 | 24.0 | 16.5 | 4.3 | 10.4 | 4.7 | 3.9 | 2.2 | 3.6 | 3.6 | 2.9 | 2.9 | 0.7 | 0.7 | 0.7 | 12.2 | 1.1 | |
| | 10代 | (2) | 50.0 | 0.0 | 0.0 | 50.0 | 0.0 | 0.0 | 0.0 | 0.0 | 0.0 | 50.0 | 0.0 | 0.0 | 0.0 | 0.0 | 0.0 | 0.0 | 0.0 | 0.0 | 0.0 |
| | 20代 | (39) | 20.5 | 15.4 | 38.5 | 20.5 | 5.1 | 12.8 | 10.3 | 15.4 | 7.7 | 5.1 | 5.1 | 5.1 | 2.6 | 2.6 | 0.0 | 0.0 | 5.1 | 12.8 | 0.0 |
| | 30代 | (34) | 41.2 | 32.4 | 29.4 | 8.8 | 8.8 | 20.6 | 2.9 | 2.9 | 0.0 | 2.9 | 5.9 | 2.9 | 2.9 | 0.0 | 0.0 | 0.0 | 0.0 | 5.9 | 0.0 |
| | 40代 | (45) | 37.8 | 24.4 | 40.0 | 4.4 | 4.4 | 11.1 | 0.0 | 4.4 | 2.2 | 0.0 | 0.0 | 2.2 | 2.2 | 8.9 | 2.2 | 0.0 | 0.0 | 13.3 | 0.0 |
| | 50代 | (51) | 37.3 | 25.5 | 13.7 | 9.8 | 2.0 | 5.9 | 5.9 | 0.0 | 3.9 | 2.0 | 2.0 | 0.0 | 7.8 | 2.0 | 0.0 | 2.0 | 0.0 | 11.8 | 0.0 |
| | 60代 | (52) | 34.6 | 42.3 | 19.2 | 28.8 | 5.8 | 13.5 | 1.9 | 3.8 | 3.8 | 1.9 | 1.9 | 3.8 | 0.0 | 0.0 | 1.9 | 0.0 | 0.0 | 13.5 | 1.9 |
| | 70代以上 | (56) | 25.0 | 33.9 | 12.5 | 21.4 | 1.8 | 3.6 | 7.1 | 0.0 | 7.1 | 1.8 | 5.4 | 7.1 | 1.8 | 3.6 | 1.8 | 0.0 | 0.0 | 14.3 | 3.6 |
| | 女性 | (268) | 34.7 | 25.4 | 19.4 | 13.1 | 15.3 | 5.6 | 6.0 | 4.9 | 4.5 | 3.7 | 2.2 | 1.1 | 1.9 | 1.5 | 3.0 | 0.7 | 0.7 | 12.3 | 0.7 |
| | 10代 | (11) | 9.1 | 27.3 | 36.4 | 9.1 | 9.1 | 9.1 | 0.0 | 0.0 | 0.0 | 0.0 | 0.0 | 0.0 | 0.0 | 0.0 | 9.1 | 0.0 | 0.0 | 27.3 | 0.0 |
| | 20代 | (31) | 29.0 | 9.7 | 35.5 | 12.9 | 12.9 | 9.7 | 9.7 | 16.1 | 0.0 | 0.0 | 3.2 | 0.0 | 3.2 | 6.5 | 0.0 | 0.0 | 3.2 | 9.7 | 0.0 |
| | 30代 | (35) | 40.0 | 17.1 | 25.7 | 8.6 | 14.3 | 5.7 | 2.9 | 2.9 | 2.9 | 5.7 | 5.7 | 2.9 | 0.0 | 2.9 | 0.0 | 2.9 | 0.0 | 17.1 | 2.9 |
| | 40代 | (41) | 24.4 | 19.5 | 24.4 | 4.9 | 14.6 | 9.8 | 7.3 | 7.3 | 9.8 | 0.0 | 4.9 | 0.0 | 4.9 | 0.0 | 2.4 | 2.4 | 0.0 | 12.2 | 2.4 |
| | 50代 | (46) | 47.8 | 30.4 | 8.7 | 8.7 | 10.9 | 6.5 | 4.3 | 6.5 | 4.3 | 10.9 | 0.0 | 0.0 | 0.0 | 2.2 | 2.2 | 0.0 | 0.0 | 6.5 | 0.0 |
| 60代 | (49) | 36.7 | 30.6 | 16.3 | 18.4 | 16.3 | 4.1 | 2.0 | 0.0 | 2.0 | 0.0 | 0.0 | 2.0 | 0.0 | 0.0 | 2.0 | 0.0 | 0.0 | 16.3 | 0.0 | |
| 70代以上 | (55) | 34.5 | 34.5 | 10.9 | 21.8 | 21.8 | 0.0 | 10.9 | 1.8 | 7.3 | 5.5 | 1.8 | 1.8 | 3.6 | 0.0 | 7.3 | 0.0 | 1.8 | 9.1 | 0.0 | |
| 居住区 | 第1区 | (68) | 38.2 | 20.6 | 19.1 | 16.2 | 8.8 | 5.9 | 10.3 | 5.9 | 1.5 | 4.4 | 4.4 | 1.5 | 0.0 | 0.0 | 0.0 | 0.0 | 14.7 | 1.5 | |
| | 第2区 | (65) | 23.1 | 21.5 | 15.4 | 18.5 | 13.8 | 4.6 | 6.2 | 7.7 | 1.5 | 0.0 | 4.6 | 3.1 | 1.5 | 0.0 | 4.6 | 1.5 | 16.9 | 0.0 | |
| | 第3区 | (65) | 36.9 | 27.7 | 23.1 | 13.8 | 13.8 | 9.2 | 0.0 | 3.1 | 6.2 | 4.6 | 3.1 | 1.5 | 3.1 | 3.1 | 0.0 | 1.5 | 7.7 | 0.0 | |
| | 第4区 | (37) | 40.5 | 27.0 | 24.3 | 8.1 | 8.1 | 8.1 | 5.4 | 2.7 | 0.0 | 2.7 | 5.4 | 0.0 | 0.0 | 2.7 | 8.1 | 0.0 | 16.2 | 2.7 | |
| | 第5区 | (71) | 32.4 | 33.8 | 28.2 | 21.1 | 8.5 | 12.7 | 0.0 | 1.4 | 7.0 | 2.8 | 2.8 | 0.0 | 1.4 | 2.8 | 1.4 | 1.4 | 15.5 | 0.0 | |
| | 第6区 | (87) | 31.0 | 21.8 | 20.7 | 14.9 | 11.5 | 4.6 | 6.9 | 4.6 | 0.0 | 2.3 | 3.4 | 2.3 | 5.7 | 4.6 | 4.6 | 0.0 | 1.1 | 14.9 | 0.0 |
| | 第7区 | (81) | 38.3 | 32.1 | 21.0 | 8.6 | 8.6 | 11.1 | 8.6 | 4.9 | 6.2 | 3.7 | 2.5 | 1.2 | 2.5 | 1.2 | 0.0 | 0.0 | 7.4 | 1.2 | |
| | 第8区 | (73) | 31.5 | 34.2 | 23.3 | 15.1 | 4.1 | 8.2 | 4.1 | 4.1 | 4.1 | 4.1 | 4.1 | 2.7 | 1.4 | 1.4 | 0.0 | 1.4 | 6.8 | 2.7 | |
| 行投票 | 当日投票した | (320) | 36.3 | 28.1 | 21.9 | 13.1 | 10.3 | 5.6 | 6.6 | 5.0 | 2.2 | 3.4 | 2.2 | 2.8 | 1.9 | 1.9 | 0.3 | 1.3 | 12.2 | 1.3 | |
| | 期日前投票・不在者投票 | (227) | 30.0 | 26.4 | 21.6 | 17.2 | 8.8 | 11.5 | 3.5 | 3.5 | 4.0 | 2.2 | 2.6 | 1.8 | 2.6 | 1.8 | 1.3 | 0.0 | 12.3 | 0.4 | |

- 調査全体では「テレビ」33.6%が最も高く、次いで「新聞」27.4%、「インターネット」21.8%の順で高い。また、「テレビの選挙関係報道」から「候補者の演説」まで上位8項目は前問の「参考にしたもの」と順位に変動は見られない。

Q7 あなたが投票しなかったのはなぜですか？(複数選択)

調査全体で降順ソート

※Q2で「4 投票しなかった」と回答した方

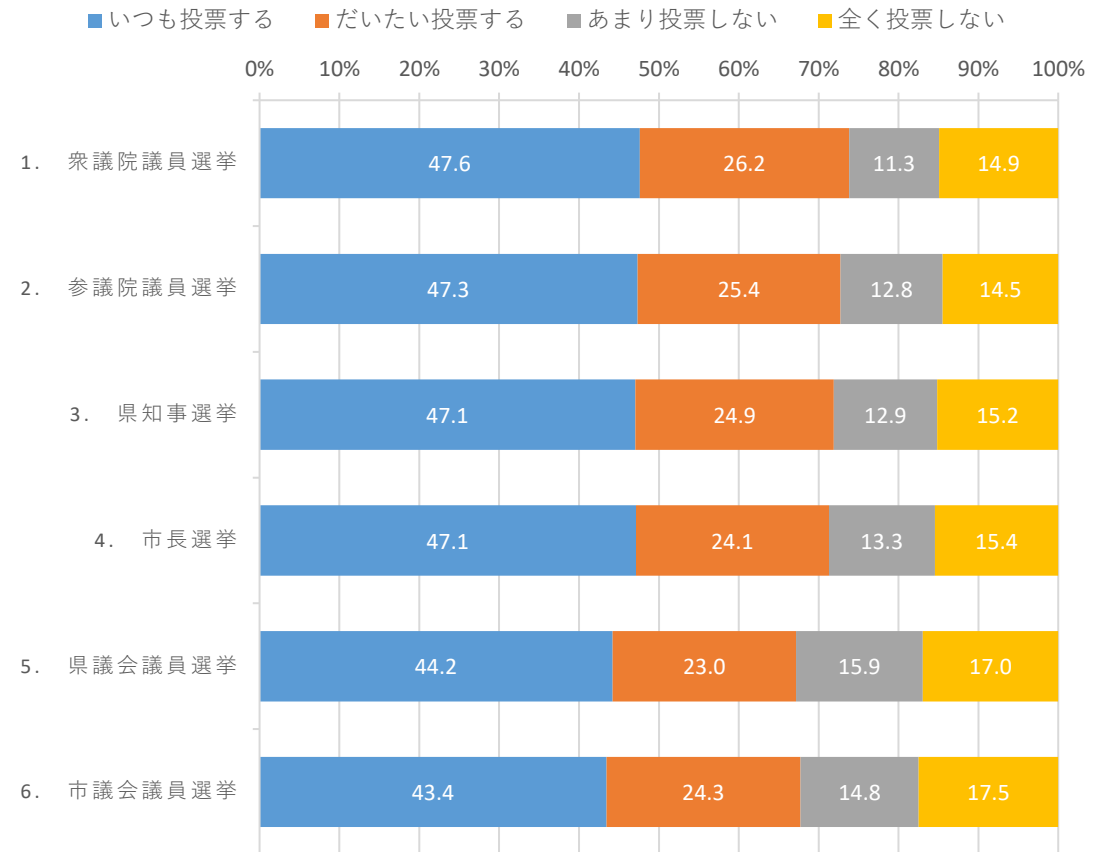


| | 調査全体 | 仕事が忙しく、時間がなかったから | 自分一人が投票しなくても選挙結果に影響がないと思うから | 一票を託す候補者がいなかったから | 政治や選挙には関心がないから | 選挙によって政治や暮らしが良くなるわけではないから | 投票所へ行くのが面倒だったから | 候補者の人柄や政策がわからなかったから | 旅行やレジャーへ出掛けていたから | 病気(看病を含む)または体調不良だったから | 投票所が遠かったから | 投票所に駐車場がなかったから | 新型コロナウイルスなどの感染症が心配だったから | その他 | |
|-------|-------|------------------|-----------------------------|------------------|----------------|---------------------------|-----------------|---------------------|------------------|-----------------------|------------|----------------|-------------------------|------|------|
| 調査全体 | (170) | 26.5 | 22.4 | 20.0 | 15.3 | 14.1 | 11.8 | 8.2 | 7.6 | 4.1 | 4.1 | 1.8 | 1.2 | 5.3 | |
| 性年代 | 男性 | (73) | 26.0 | 23.3 | 19.2 | 15.1 | 15.1 | 15.1 | 4.1 | 2.7 | 2.7 | 6.8 | 2.7 | 2.7 | 5.5 |
| | 10代 | (0) | 0.0 | 0.0 | 0.0 | 0.0 | 0.0 | 0.0 | 0.0 | 0.0 | 0.0 | 0.0 | 0.0 | 0.0 | 0.0 |
| | 20代 | (16) | 43.8 | 6.3 | 6.3 | 6.3 | 18.8 | 18.8 | 0.0 | 6.3 | 6.3 | 18.8 | 6.3 | 6.3 | 6.3 |
| | 30代 | (21) | 23.8 | 33.3 | 9.5 | 19.0 | 9.5 | 14.3 | 9.5 | 4.8 | 0.0 | 0.0 | 0.0 | 0.0 | 4.8 |
| | 40代 | (15) | 40.0 | 33.3 | 13.3 | 26.7 | 20.0 | 13.3 | 0.0 | 0.0 | 0.0 | 0.0 | 0.0 | 0.0 | 0.0 |
| | 50代 | (9) | 0.0 | 33.3 | 33.3 | 22.2 | 33.3 | 22.2 | 11.1 | 0.0 | 0.0 | 0.0 | 11.1 | 11.1 | 22.2 |
| | 60代 | (8) | 12.5 | 0.0 | 37.5 | 0.0 | 0.0 | 12.5 | 0.0 | 0.0 | 12.5 | 25.0 | 0.0 | 0.0 | 0.0 |
| | 70代以上 | (4) | 0.0 | 25.0 | 75.0 | 0.0 | 0.0 | 0.0 | 0.0 | 0.0 | 0.0 | 0.0 | 0.0 | 0.0 | 0.0 |
| | 女性 | (97) | 26.8 | 21.6 | 20.6 | 15.5 | 13.4 | 9.3 | 11.3 | 11.3 | 5.2 | 2.1 | 1.0 | 0.0 | 5.2 |
| | 10代 | (5) | 40.0 | 0.0 | 0.0 | 0.0 | 0.0 | 20.0 | 40.0 | 0.0 | 0.0 | 0.0 | 0.0 | 0.0 | 20.0 |
| 20代 | (25) | 36.0 | 20.0 | 12.0 | 24.0 | 20.0 | 4.0 | 12.0 | 20.0 | 8.0 | 0.0 | 0.0 | 0.0 | 4.0 | |
| 30代 | (22) | 36.4 | 27.3 | 31.8 | 13.6 | 9.1 | 18.2 | 13.6 | 4.5 | 0.0 | 0.0 | 0.0 | 0.0 | 0.0 | |
| 40代 | (18) | 22.2 | 33.3 | 11.1 | 16.7 | 11.1 | 11.1 | 0.0 | 5.6 | 0.0 | 5.6 | 0.0 | 0.0 | 16.7 | |
| 50代 | (14) | 14.3 | 14.3 | 14.3 | 14.3 | 14.3 | 0.0 | 14.3 | 7.1 | 14.3 | 7.1 | 7.1 | 0.0 | 0.0 | |
| 60代 | (9) | 11.1 | 22.2 | 55.6 | 0.0 | 22.2 | 0.0 | 11.1 | 22.2 | 0.0 | 0.0 | 0.0 | 0.0 | 0.0 | |
| 70代以上 | (4) | 0.0 | 0.0 | 25.0 | 25.0 | 0.0 | 25.0 | 0.0 | 25.0 | 25.0 | 0.0 | 0.0 | 0.0 | 0.0 | |
| 居住区 | 第1区 | (21) | 33.3 | 19.0 | 23.8 | 14.3 | 9.5 | 4.8 | 4.8 | 0.0 | 4.8 | 0.0 | 0.0 | 14.3 | |
| | 第2区 | (18) | 22.2 | 33.3 | 16.7 | 16.7 | 16.7 | 11.1 | 5.6 | 11.1 | 5.6 | 5.6 | 5.6 | 5.6 | |
| | 第3区 | (12) | 33.3 | 33.3 | 25.0 | 16.7 | 16.7 | 0.0 | 8.3 | 0.0 | 0.0 | 16.7 | 0.0 | 0.0 | |
| | 第4区 | (23) | 39.1 | 13.0 | 26.1 | 8.7 | 17.4 | 8.7 | 17.4 | 13.0 | 4.3 | 0.0 | 0.0 | 0.0 | 4.3 |
| | 第5区 | (21) | 14.3 | 23.8 | 19.0 | 14.3 | 19.0 | 19.0 | 9.5 | 14.3 | 0.0 | 0.0 | 0.0 | 0.0 | 4.8 |
| | 第6区 | (24) | 25.0 | 29.2 | 20.8 | 16.7 | 12.5 | 16.7 | 16.7 | 8.3 | 0.0 | 4.2 | 4.2 | 0.0 | 4.2 |
| | 第7区 | (32) | 15.6 | 15.6 | 18.8 | 18.8 | 15.6 | 15.6 | 3.1 | 3.1 | 12.5 | 6.3 | 3.1 | 0.0 | 3.1 |
| | 第8区 | (19) | 36.8 | 21.1 | 10.5 | 15.8 | 5.3 | 10.5 | 0.0 | 5.3 | 5.3 | 0.0 | 0.0 | 5.3 | 5.3 |

- 調査全体では「時間がなかった」26.5%が最も高く、次いで「選挙結果に影響がないから」22.4%、「一票を託す候補者がいなかったから」20.0%と続く。
- 男女別で見ると、男性では女性よりも「選挙結果に影響がないから」が高く、女性では「候補者の人柄や政策がわからなかったから」「旅行やレジャーへ出掛けていたから」が男性よりも高くなっている。

Q8 あなたは、衆議院議員総選挙に限らず、普段行われる選挙で投票していますか？(単一選択)

| | | いつも投票する | だいたい投票する | あまり投票しない | 全く投票しない |
|------------|-------|---------|----------|----------|---------|
| 1. 衆議院議員選挙 | (737) | 47.6 | 26.2 | 11.3 | 14.9 |
| 2. 参議院議員選挙 | (737) | 47.3 | 25.4 | 12.8 | 14.5 |
| 3. 県知事選挙 | (737) | 47.1 | 24.9 | 12.9 | 15.2 |
| 4. 市長選挙 | (737) | 47.1 | 24.1 | 13.3 | 15.4 |
| 5. 県議会議員選挙 | (737) | 44.2 | 23.0 | 15.9 | 17.0 |
| 6. 市議会議員選挙 | (737) | 43.4 | 24.3 | 14.8 | 17.5 |

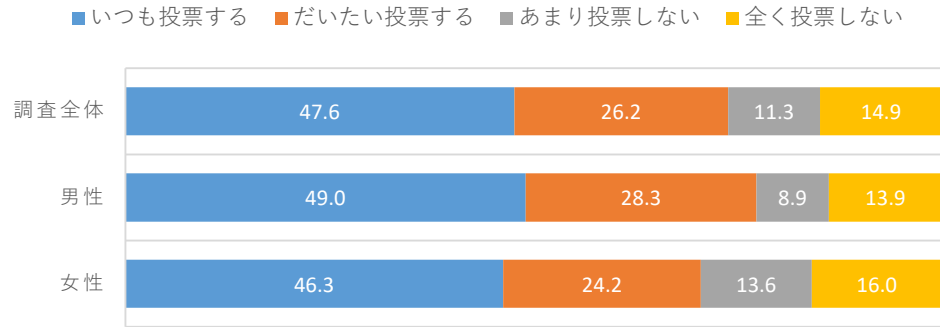


- 衆議院議員選挙、参議院議員選挙、県知事選挙、市長選挙、県議会議員選挙、市議会議員選挙の6つを比較すると、「いつも投票する」が最も高いのは「衆議院議員選挙」と「参議院議員選挙」。
- 「いつも投票する」と回答した人が4割を超えているが、「県議会議員選挙」「市議会議員選挙」では「全く投票しない」が他の選挙と比べて高くなっている。
- 次ページ以降、各選挙について男女別に見ると、男性の方が女性よりも「いつも投票する」「だいたい投票する」と回答した人の割合が高い。
- 最終学歴を見ると、いずれの選挙においても学歴が高くなるほど「いつも投票する」と回答した人割合が高くなる傾向にある

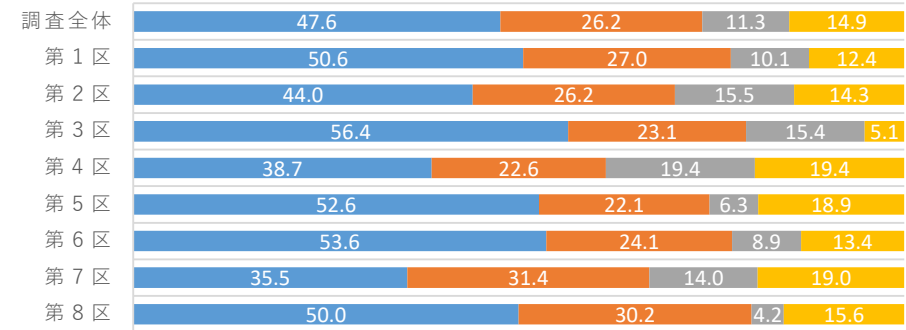
※各分析軸の(): サンプル数、グラフ・数表の単位: %

Q8 あなたは、衆議院議員総選挙に限らず、普段行われる選挙で投票していますか？(単一選択)

1. 衆議院議員選挙



■いつも投票する ■だいたい投票する ■あまり投票しない ■全く投票しない



| | | いつも投票する | だいたい投票する | あまり投票しない | 全く投票しない |
|------------|-----------------|---------|----------|----------|---------|
| 調査全体 | (737) | 47.6 | 26.2 | 11.3 | 14.9 |
| 性年代 | 男性 (361) | 49.0 | 28.3 | 8.9 | 13.9 |
| | 10代 (3) | 66.7 | 0.0 | 0.0 | 33.3 |
| | 20代 (58) | 31.0 | 27.6 | 13.8 | 27.6 |
| | 30代 (60) | 33.3 | 25.0 | 15.0 | 26.7 |
| | 40代 (60) | 41.7 | 26.7 | 13.3 | 18.3 |
| | 50代 (60) | 51.7 | 35.0 | 6.7 | 6.7 |
| | 60代 (60) | 61.7 | 31.7 | 3.3 | 3.3 |
| | 70代以上 (60) | 73.3 | 25.0 | 1.7 | 0.0 |
| | 女性 (376) | 46.3 | 24.2 | 13.6 | 16.0 |
| | 10代 (16) | 37.5 | 31.3 | 6.3 | 25.0 |
| | 20代 (60) | 25.0 | 18.3 | 23.3 | 33.3 |
| | 30代 (60) | 30.0 | 31.7 | 20.0 | 18.3 |
| | 40代 (60) | 40.0 | 31.7 | 10.0 | 18.3 |
| | 50代 (60) | 60.0 | 15.0 | 16.7 | 8.3 |
| 60代 (60) | 56.7 | 23.3 | 10.0 | 10.0 | |
| 70代以上 (60) | 68.3 | 23.3 | 3.3 | 5.0 | |
| 居住区 | 第1区 (89) | 50.6 | 27.0 | 10.1 | 12.4 |
| | 第2区 (84) | 44.0 | 26.2 | 15.5 | 14.3 |
| | 第3区 (78) | 56.4 | 23.1 | 15.4 | 5.1 |
| | 第4区 (62) | 38.7 | 22.6 | 19.4 | 19.4 |
| | 第5区 (95) | 52.6 | 22.1 | 6.3 | 18.9 |
| | 第6区 (112) | 53.6 | 24.1 | 8.9 | 13.4 |
| | 第7区 (121) | 35.5 | 31.4 | 14.0 | 19.0 |
| | 第8区 (96) | 50.0 | 30.2 | 4.2 | 15.6 |
| 投票行動 | 当日投票 (320) | 61.3 | 32.5 | 5.9 | 0.3 |
| | 期日前・不在者投票 (227) | 64.8 | 26.9 | 6.2 | 2.2 |
| | 投票しなかった (170) | 3.5 | 15.9 | 25.9 | 54.7 |
| | 覚えていない (20) | 10.0 | 5.0 | 30.0 | 55.0 |

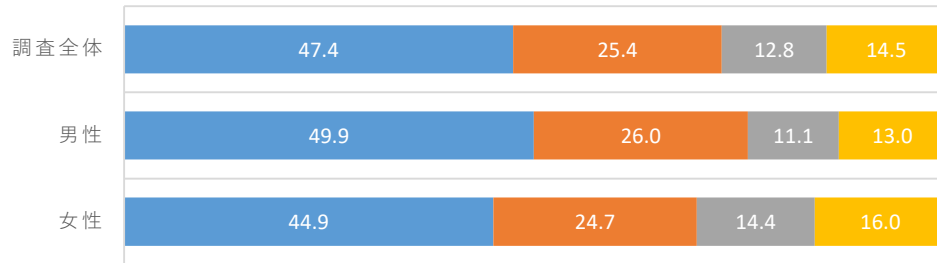
| <参考> | | いつも投票する | だいたい投票する | あまり投票しない | 全く投票しない |
|-------------|--------------------|---------|----------|----------|---------|
| 調査全体 | (737) | 47.6 | 26.2 | 11.3 | 14.9 |
| 静岡歴 | 1年未満 (38) | 26.2 | 29.3 | 23.9 | 20.6 |
| | 1年から3年未満 (62) | 48.1 | 20.7 | 8.2 | 23.0 |
| | 3年から10年未満 (149) | 31.4 | 37.2 | 7.5 | 23.9 |
| | 10年から20年未満 (154) | 47.9 | 32.4 | 8.5 | 11.3 |
| | 20年以上 (334) | 56.1 | 24.1 | 10.4 | 9.5 |
| 最終学歴 | 中学校・高校 (258) | 42.2 | 27.0 | 13.5 | 17.2 |
| | 高専・短大・専修学校 (158) | 50.0 | 23.3 | 14.0 | 12.7 |
| | 大学・大学院 (318) | 52.1 | 26.6 | 8.5 | 12.8 |
| 職業 | 勤め人(パート含む) (454) | 43.8 | 26.6 | 12.8 | 16.8 |
| | 自営業 (21) | 34.4 | 65.6 | 0.0 | 0.0 |
| | 専業主婦・主夫 (104) | 65.0 | 20.0 | 7.0 | 8.0 |
| | 学生 (33) | 38.1 | 23.8 | 14.3 | 23.8 |
| | その他 (10) | 44.4 | 22.2 | 11.1 | 22.2 |
| 無職 (115) | 50.0 | 25.4 | 11.4 | 13.2 | |
| 家族構成 | 一人世帯 (140) | 36.6 | 26.7 | 18.3 | 18.3 |
| | 一世帯世帯(夫婦だけ) (200) | 54.1 | 29.1 | 10.0 | 6.7 |
| | 家族等と同居 (374) | 48.9 | 25.4 | 10.0 | 15.7 |
| その他の世帯 (23) | 34.1 | 22.7 | 9.1 | 34.1 | |
| 所属団体 | 地縁的な活動 (168) | 71.1 | 17.9 | 7.5 | 3.5 |
| | 趣味・娯楽のグループ活動 (130) | 66.1 | 23.1 | 8.1 | 2.7 |
| | ボランティア・市民活動 (50) | 68.8 | 21.5 | 5.7 | 4.1 |
| | 政治家や政党の後援会活動 (12) | 84.9 | 13.6 | 0.0 | 1.5 |
| | 政治にかかわる活動 (9) | 60.4 | 36.3 | 3.3 | 0.0 |
| | 宗教活動 (7) | 47.9 | 16.0 | 0.0 | 36.1 |
| | どの活動もしていない (469) | 38.8 | 28.2 | 12.7 | 20.3 |
| その他 (0) | 0.0 | 0.0 | 0.0 | 0.0 | |

※各分析軸の(): サンプル数, グラフ・数表の単位: %

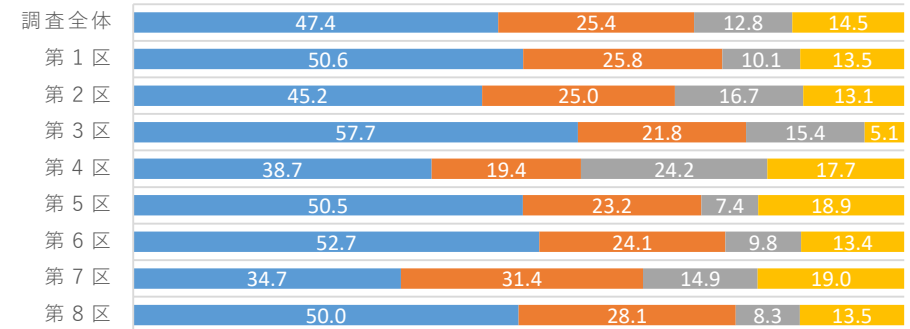
Q8 あなたは、衆議院議員総選挙に限らず、普段行われる選挙で投票していますか？(単一選択)

2. 参議院議員選挙

■いつも投票する ■だいたい投票する ■あまり投票しない ■全く投票しない



■いつも投票する ■だいたい投票する ■あまり投票しない ■全く投票しない



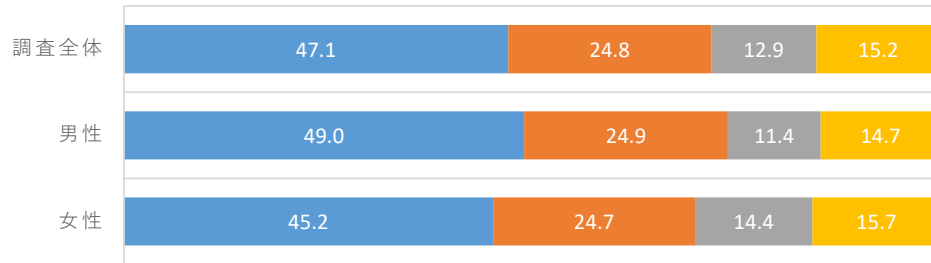
| | | いつも投票する | だいたい投票する | あまり投票しない | 全く投票しない |
|------------|-----------------|---------|----------|----------|---------|
| 調査全体 | (737) | 47.4 | 25.4 | 12.8 | 14.5 |
| 性年代 | 男性 (361) | 49.9 | 26.0 | 11.1 | 13.0 |
| | 10代 (3) | 66.7 | 0.0 | 33.3 | 0.0 |
| | 20代 (58) | 36.2 | 24.1 | 15.5 | 24.1 |
| | 30代 (60) | 35.0 | 25.0 | 13.3 | 26.7 |
| | 40代 (60) | 41.7 | 21.7 | 18.3 | 18.3 |
| | 50代 (60) | 51.7 | 35.0 | 6.7 | 6.7 |
| | 60代 (60) | 60.0 | 30.0 | 6.7 | 3.3 |
| | 70代以上 (60) | 73.3 | 21.7 | 5.0 | 0.0 |
| | 女性 (376) | 44.9 | 24.7 | 14.4 | 16.0 |
| | 10代 (16) | 31.3 | 37.5 | 6.3 | 25.0 |
| 20代 (60) | 23.3 | 20.0 | 25.0 | 31.7 | |
| 30代 (60) | 26.7 | 33.3 | 20.0 | 20.0 | |
| 40代 (60) | 41.7 | 30.0 | 10.0 | 18.3 | |
| 50代 (60) | 58.3 | 16.7 | 16.7 | 8.3 | |
| 60代 (60) | 55.0 | 25.0 | 10.0 | 10.0 | |
| 70代以上 (60) | 68.3 | 20.0 | 6.7 | 5.0 | |
| 居住区 | 第1区 (89) | 50.6 | 25.8 | 10.1 | 13.5 |
| | 第2区 (84) | 45.2 | 25.0 | 16.7 | 13.1 |
| | 第3区 (78) | 57.7 | 21.8 | 15.4 | 5.1 |
| | 第4区 (62) | 38.7 | 19.4 | 24.2 | 17.7 |
| | 第5区 (95) | 50.5 | 23.2 | 7.4 | 18.9 |
| | 第6区 (112) | 52.7 | 24.1 | 9.8 | 13.4 |
| | 第7区 (121) | 34.7 | 31.4 | 14.9 | 19.0 |
| | 第8区 (96) | 50.0 | 28.1 | 8.3 | 13.5 |
| 投票行動 | 当日投票 (320) | 60.6 | 31.3 | 7.8 | 0.3 |
| | 期日前・不在者投票 (227) | 64.3 | 27.3 | 6.6 | 1.8 |
| | 投票しなかった (170) | 3.5 | 14.1 | 27.6 | 54.7 |
| | 覚えていない (20) | 15.0 | 5.0 | 35.0 | 45.0 |

| | | いつも投票する | だいたい投票する | あまり投票しない | 全く投票しない |
|-------------------|--------------------|---------|----------|----------|---------|
| <参考> | | | | | |
| 調査全体 | (737) | 47.4 | 25.4 | 12.8 | 14.5 |
| 静岡歴 | 1年未満 (38) | 26.2 | 31.9 | 21.3 | 20.6 |
| | 1年から3年未満 (62) | 46.9 | 20.7 | 11.7 | 20.7 |
| | 3年から10年未満 (149) | 44.3 | 23.9 | 12.6 | 19.3 |
| | 10年から20年未満 (154) | 49.3 | 28.9 | 10.6 | 11.3 |
| | 20年以上 (334) | 54.9 | 23.8 | 11.9 | 9.5 |
| 最終学歴 | 中学校・高校 (258) | 41.4 | 26.6 | 14.8 | 17.2 |
| | 高専・短大・専修学校 (158) | 47.3 | 24.7 | 16.0 | 12.0 |
| | 大学・大学院 (318) | 52.5 | 24.9 | 10.2 | 12.5 |
| 職業 | 勤め人(パート含む) (454) | 43.8 | 26.7 | 12.8 | 16.7 |
| | 自営業 (21) | 34.4 | 62.2 | 3.4 | 0.0 |
| | 専業主婦・主夫 (104) | 64.0 | 18.0 | 10.0 | 8.0 |
| | 学生 (33) | 28.6 | 28.6 | 28.6 | 14.3 |
| | その他 (10) | 44.4 | 22.2 | 11.1 | 22.2 |
| 無職 (115) | 50.0 | 22.8 | 14.0 | 13.2 | |
| 家族構成 | 一人世帯 (140) | 37.4 | 24.4 | 19.8 | 18.3 |
| | 一世代世帯(夫婦だけ) (200) | 54.1 | 28.2 | 11.5 | 6.2 |
| | 家族等と同居 (374) | 48.5 | 24.7 | 11.8 | 15.0 |
| | その他の世帯 (23) | 38.7 | 22.7 | 4.5 | 34.1 |
| 所属団体 | 地縁的な活動 (168) | 70.5 | 17.4 | 8.7 | 3.5 |
| | 趣味・娯楽のグループ活動 (130) | 67.3 | 20.0 | 10.0 | 2.7 |
| | ボランティア・市民活動 (50) | 66.8 | 25.6 | 3.6 | 4.1 |
| | 政治家や政党の後援会活動 (12) | 65.2 | 24.2 | 10.6 | 0.0 |
| | 政治にかかわる活動 (9) | 48.3 | 51.7 | 0.0 | 0.0 |
| | 宗教活動 (7) | 47.9 | 16.0 | 0.0 | 36.1 |
| | どの活動もしていない (469) | 38.4 | 27.3 | 14.4 | 19.9 |
| その他 (0) | 0.0 | 0.0 | 0.0 | 0.0 | |

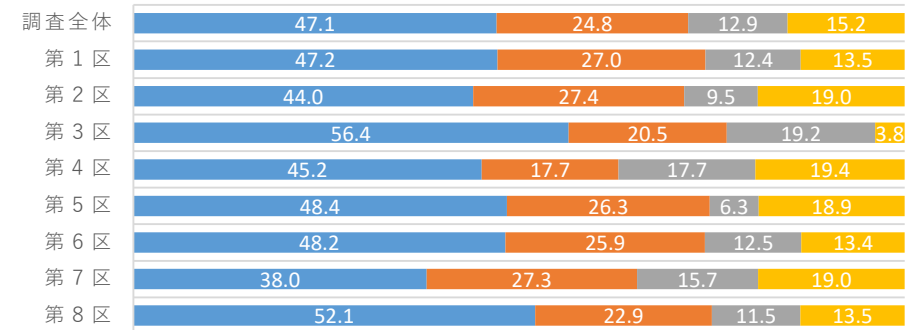
Q8 あなたは、衆議院議員総選挙に限らず、普段行われる選挙で投票していますか？(単一選択)
3. 県知事選挙

※各分析軸の(): サンプル数、グラフ・数表の単位: %

■いつも投票する ■だいたい投票する ■あまり投票しない ■全く投票しない



■いつも投票する ■だいたい投票する ■あまり投票しない ■全く投票しない



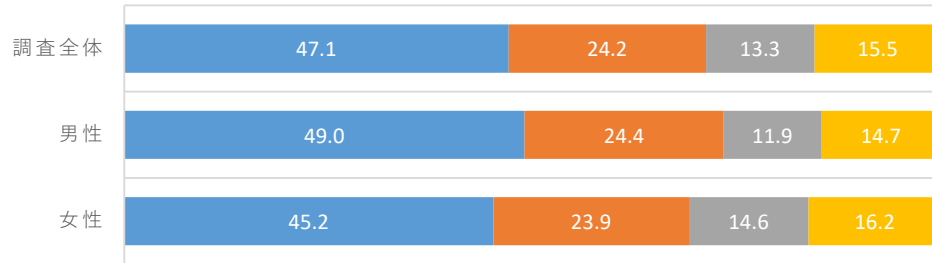
| | | いつも投票する | だいたい投票する | あまり投票しない | 全く投票しない |
|------------|-----------------|---------|----------|----------|---------|
| 調査全体 (737) | | 47.1 | 24.8 | 12.9 | 15.2 |
| 性年代 | 男性 (361) | 49.0 | 24.9 | 11.4 | 14.7 |
| | 10代 (3) | 66.7 | 33.3 | 0.0 | 0.0 |
| | 20代 (58) | 36.2 | 24.1 | 12.1 | 27.6 |
| | 30代 (60) | 33.3 | 20.0 | 18.3 | 28.3 |
| | 40代 (60) | 38.3 | 25.0 | 16.7 | 20.0 |
| | 50代 (60) | 51.7 | 28.3 | 8.3 | 11.7 |
| | 60代 (60) | 61.7 | 28.3 | 8.3 | 1.7 |
| | 70代以上 (60) | 71.7 | 23.3 | 5.0 | 0.0 |
| | 女性 (376) | 45.2 | 24.7 | 14.4 | 15.7 |
| | 10代 (16) | 43.8 | 18.8 | 12.5 | 25.0 |
| 20代 (60) | 25.0 | 21.7 | 23.3 | 30.0 | |
| 30代 (60) | 30.0 | 31.7 | 18.3 | 20.0 | |
| 40代 (60) | 38.3 | 33.3 | 10.0 | 18.3 | |
| 50代 (60) | 56.7 | 20.0 | 13.3 | 10.0 | |
| 60代 (60) | 55.0 | 25.0 | 11.7 | 8.3 | |
| 70代以上 (60) | 66.7 | 18.3 | 10.0 | 5.0 | |
| 居住区 | 第1区 (89) | 47.2 | 27.0 | 12.4 | 13.5 |
| | 第2区 (84) | 44.0 | 27.4 | 9.5 | 19.0 |
| | 第3区 (78) | 56.4 | 20.5 | 19.2 | 3.8 |
| | 第4区 (62) | 45.2 | 17.7 | 17.7 | 19.4 |
| | 第5区 (95) | 48.4 | 26.3 | 6.3 | 18.9 |
| | 第6区 (112) | 48.2 | 25.9 | 12.5 | 13.4 |
| | 第7区 (121) | 38.0 | 27.3 | 15.7 | 19.0 |
| | 第8区 (96) | 52.1 | 22.9 | 11.5 | 13.5 |
| 投票行動 | 当日投票 (320) | 60.9 | 29.7 | 8.4 | 0.9 |
| | 期日前・不在者投票 (227) | 62.6 | 26.9 | 6.2 | 4.4 |
| | 投票しなかった (170) | 4.7 | 14.7 | 28.2 | 52.4 |
| | 覚えていない (20) | 10.0 | 10.0 | 30.0 | 50.0 |

<参考>

| | | いつも投票する | だいたい投票する | あまり投票しない | 全く投票しない |
|-------------|--------------------|---------|----------|----------|---------|
| 調査全体 (737) | | 47.1 | 24.8 | 12.9 | 15.2 |
| 静岡歴 | 1年未満 (38) | 23.6 | 23.9 | 26.6 | 25.9 |
| | 1年から3年未満 (62) | 45.7 | 24.2 | 9.4 | 20.7 |
| | 3年から10年未満 (149) | 39.3 | 19.7 | 17.2 | 23.9 |
| | 10年から20年未満 (154) | 48.6 | 28.2 | 10.6 | 12.7 |
| | 20年以上 (334) | 54.9 | 23.8 | 11.9 | 9.5 |
| 最終学歴 | 中学校・高校 (258) | 41.8 | 26.6 | 14.8 | 16.8 |
| | 高専・短大・専修学校 (158) | 47.3 | 26.0 | 13.3 | 13.3 |
| | 大学・大学院 (318) | 50.8 | 24.3 | 11.5 | 13.4 |
| 職業 | 勤め人(パート含む) (454) | 44.0 | 26.5 | 12.2 | 17.3 |
| | 自営業 (21) | 34.4 | 51.9 | 13.8 | 0.0 |
| | 専業主婦・主夫 (104) | 64.0 | 21.0 | 9.0 | 6.0 |
| | 学生 (33) | 28.6 | 38.1 | 19.0 | 14.3 |
| | その他 (10) | 44.4 | 0.0 | 11.1 | 44.4 |
| 家族構成 | 無職 (115) | 46.5 | 22.8 | 15.8 | 14.9 |
| | 一人世帯 (140) | 33.6 | 23.7 | 22.1 | 20.6 |
| | 一世代世帯(夫婦だけ) (200) | 53.1 | 29.2 | 10.5 | 7.2 |
| | 家族等と同居 (374) | 50.4 | 23.3 | 11.1 | 15.2 |
| その他の世帯 (23) | 34.1 | 18.1 | 13.6 | 34.1 | |
| 所属団体 | 地縁的な活動 (168) | 68.8 | 20.2 | 6.4 | 4.6 |
| | 趣味・娯楽のグループ活動 (130) | 64.8 | 20.5 | 10.3 | 4.4 |
| | ボランティア・市民活動 (50) | 66.3 | 20.4 | 9.3 | 4.1 |
| | 政治家や政党の後援会活動 (12) | 74.3 | 22.7 | 1.5 | 1.5 |
| | 政治にかかわる活動 (9) | 60.4 | 27.5 | 12.1 | 0.0 |
| | 宗教活動 (7) | 31.9 | 31.9 | 0.0 | 36.1 |
| | どの活動もしていない (469) | 38.5 | 26.5 | 15.1 | 19.9 |
| その他 (0) | 0.0 | 0.0 | 0.0 | 0.0 | |

Q8 あなたは、衆議院議員総選挙に限らず、普段行われる選挙で投票していますか？(単一選択)
4. 市長選挙

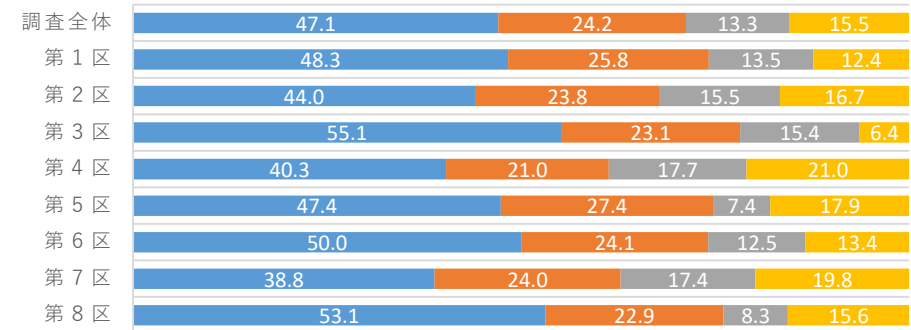
■ いつも投票する ■ だいたい投票する ■ あまり投票しない ■ 全く投票しない



| | | いつも投票する | だいたい投票する | あまり投票しない | 全く投票しない |
|------------|-----------------|---------|----------|----------|---------|
| 調査全体 | (737) | 47.1 | 24.2 | 13.3 | 15.5 |
| 性年代 | 男性 (361) | 49.0 | 24.4 | 11.9 | 14.7 |
| | 10代 (3) | 66.7 | 0.0 | 33.3 | 0.0 |
| | 20代 (58) | 37.9 | 24.1 | 8.6 | 29.3 |
| | 30代 (60) | 33.3 | 20.0 | 20.0 | 26.7 |
| | 40代 (60) | 40.0 | 21.7 | 18.3 | 20.0 |
| | 50代 (60) | 48.3 | 30.0 | 11.7 | 10.0 |
| | 60代 (60) | 61.7 | 26.7 | 8.3 | 3.3 |
| | 70代以上 (60) | 71.7 | 25.0 | 3.3 | 0.0 |
| | 女性 (376) | 45.2 | 23.9 | 14.6 | 16.2 |
| | 10代 (16) | 50.0 | 12.5 | 12.5 | 25.0 |
| | 20代 (60) | 21.7 | 20.0 | 25.0 | 33.3 |
| | 30代 (60) | 28.3 | 30.0 | 21.7 | 20.0 |
| | 40代 (60) | 40.0 | 30.0 | 11.7 | 18.3 |
| | 50代 (60) | 60.0 | 18.3 | 11.7 | 10.0 |
| 60代 (60) | 51.7 | 28.3 | 11.7 | 8.3 | |
| 70代以上 (60) | 68.3 | 20.0 | 6.7 | 5.0 | |
| 居住区 | 第1区 (89) | 48.3 | 25.8 | 13.5 | 12.4 |
| | 第2区 (84) | 44.0 | 23.8 | 15.5 | 16.7 |
| | 第3区 (78) | 55.1 | 23.1 | 15.4 | 6.4 |
| | 第4区 (62) | 40.3 | 21.0 | 17.7 | 21.0 |
| | 第5区 (95) | 47.4 | 27.4 | 7.4 | 17.9 |
| | 第6区 (112) | 50.0 | 24.1 | 12.5 | 13.4 |
| | 第7区 (121) | 38.8 | 24.0 | 17.4 | 19.8 |
| | 第8区 (96) | 53.1 | 22.9 | 8.3 | 15.6 |
| 投票行動 | 当日投票 (320) | 61.6 | 28.4 | 8.8 | 1.3 |
| | 期日前・不在者投票 (227) | 61.7 | 27.8 | 7.0 | 3.5 |
| | 投票しなかった (170) | 4.7 | 13.5 | 27.1 | 54.7 |
| | 覚えていない (20) | 10.0 | 5.0 | 40.0 | 45.0 |

※各分析軸の(): サンプル数, グラフ・数表の単位: %

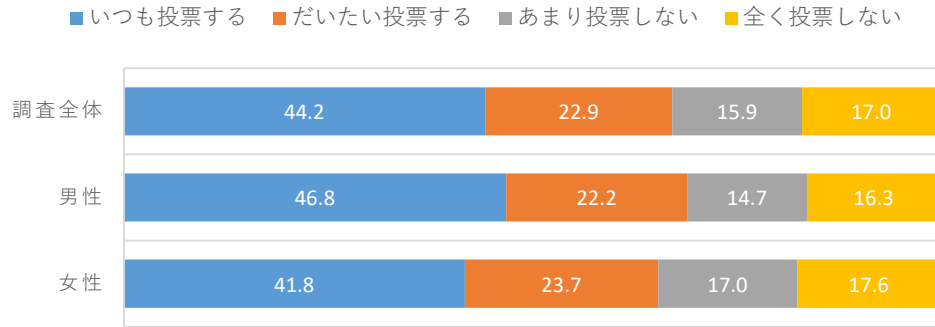
■ いつも投票する ■ だいたい投票する ■ あまり投票しない ■ 全く投票しない



<参考>

| | | いつも投票する | だいたい投票する | あまり投票しない | 全く投票しない |
|---------|--------------------|---------|----------|----------|---------|
| 調査全体 | (737) | 47.1 | 24.2 | 13.3 | 15.5 |
| 静岡歴 | 1年未満 (38) | 23.6 | 26.6 | 23.9 | 25.9 |
| | 1年から3年未満 (62) | 45.7 | 21.9 | 9.4 | 23.0 |
| | 3年から10年未満 (149) | 34.7 | 27.6 | 19.2 | 18.4 |
| | 10年から20年未満 (154) | 48.6 | 27.5 | 12.0 | 12.0 |
| | 20年以上 (334) | 55.2 | 22.9 | 11.3 | 10.7 |
| 最終学歴 | 中学校・高校 (258) | 41.4 | 25.4 | 16.0 | 17.2 |
| | 高専・短大・専修学校 (158) | 49.3 | 24.7 | 12.7 | 13.3 |
| | 大学・大学院 (318) | 50.5 | 23.3 | 12.1 | 14.1 |
| 職業 | 勤め人(パート含む) (454) | 44.1 | 24.9 | 13.5 | 17.6 |
| | 自営業 (21) | 34.4 | 51.9 | 13.8 | 0.0 |
| | 専業主婦・主夫 (104) | 61.0 | 25.0 | 7.0 | 7.0 |
| | 学生 (33) | 38.1 | 28.6 | 19.0 | 14.3 |
| | その他 (10) | 33.3 | 11.1 | 11.1 | 44.4 |
| | 無職 (115) | 48.2 | 20.2 | 16.7 | 14.9 |
| 家族構成 | 一人世帯 (140) | 35.9 | 20.6 | 21.4 | 22.1 |
| | 一世代世帯(夫婦だけ) (200) | 52.7 | 30.1 | 11.5 | 5.8 |
| | 家族等と同居 (374) | 50.0 | 22.6 | 11.6 | 15.8 |
| | その他の世帯 (23) | 29.6 | 27.2 | 9.1 | 34.1 |
| 所属団体 | 地縁的な活動 (168) | 69.9 | 17.9 | 6.9 | 5.2 |
| | 趣味・娯楽のグループ活動 (130) | 66.1 | 21.9 | 6.8 | 5.2 |
| | ボランティア・市民活動 (50) | 68.3 | 21.9 | 7.7 | 2.0 |
| | 政治家や政党の後援会活動 (12) | 74.3 | 22.7 | 3.0 | 0.0 |
| | 政治にかかわる活動 (9) | 60.4 | 15.4 | 24.2 | 0.0 |
| | 宗教活動 (7) | 16.0 | 47.9 | 0.0 | 36.1 |
| | どの活動もしていない (469) | 38.7 | 24.9 | 16.1 | 20.3 |
| その他 (0) | 0.0 | 0.0 | 0.0 | 0.0 | |

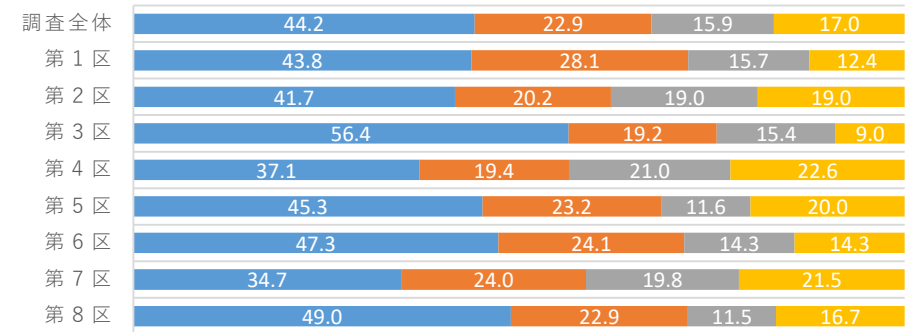
Q8 あなたは、衆議院議員総選挙に限らず、普段行われる選挙で投票していますか？(単一選択)
5. 県議会議員選挙



| | | いつも投票する | だいたい投票する | あまり投票しない | 全く投票しない |
|------------|-----------------|---------|----------|----------|---------|
| 調査全体 | (737) | 44.2 | 22.9 | 15.9 | 17.0 |
| 性年代 | 男性 (361) | 46.8 | 22.2 | 14.7 | 16.3 |
| | 10代 (3) | 66.7 | 33.3 | 0.0 | 0.0 |
| | 20代 (58) | 37.9 | 17.2 | 15.5 | 29.3 |
| | 30代 (60) | 31.7 | 20.0 | 13.3 | 35.0 |
| | 40代 (60) | 38.3 | 20.0 | 20.0 | 21.7 |
| | 50代 (60) | 43.3 | 30.0 | 16.7 | 10.0 |
| | 60代 (60) | 60.0 | 21.7 | 15.0 | 3.3 |
| | 70代以上 (60) | 68.3 | 23.3 | 8.3 | 0.0 |
| | 女性 (376) | 41.8 | 23.7 | 17.0 | 17.6 |
| | 10代 (16) | 43.8 | 18.8 | 12.5 | 25.0 |
| 20代 (60) | 20.0 | 18.3 | 25.0 | 36.7 | |
| 30代 (60) | 28.3 | 26.7 | 25.0 | 20.0 | |
| 40代 (60) | 35.0 | 31.7 | 15.0 | 18.3 | |
| 50代 (60) | 53.3 | 21.7 | 15.0 | 10.0 | |
| 60代 (60) | 50.0 | 26.7 | 15.0 | 8.3 | |
| 70代以上 (60) | 63.3 | 18.3 | 8.3 | 10.0 | |
| 居住区 | 第1区 (89) | 43.8 | 28.1 | 15.7 | 12.4 |
| | 第2区 (84) | 41.7 | 20.2 | 19.0 | 19.0 |
| | 第3区 (78) | 56.4 | 19.2 | 15.4 | 9.0 |
| | 第4区 (62) | 37.1 | 19.4 | 21.0 | 22.6 |
| | 第5区 (95) | 45.3 | 23.2 | 11.6 | 20.0 |
| | 第6区 (112) | 47.3 | 24.1 | 14.3 | 14.3 |
| | 第7区 (121) | 34.7 | 24.0 | 19.8 | 21.5 |
| | 第8区 (96) | 49.0 | 22.9 | 11.5 | 16.7 |
| 投票行動 | 当日投票 (320) | 57.5 | 28.4 | 11.6 | 2.5 |
| | 期日前・不在者投票 (227) | 59.5 | 24.2 | 12.3 | 4.0 |
| | 投票しなかった (170) | 2.9 | 12.4 | 27.1 | 57.6 |
| | 覚えていない (20) | 10.0 | 10.0 | 30.0 | 50.0 |

※各分析軸の(): サンプル数、グラフ・数表の単位: %

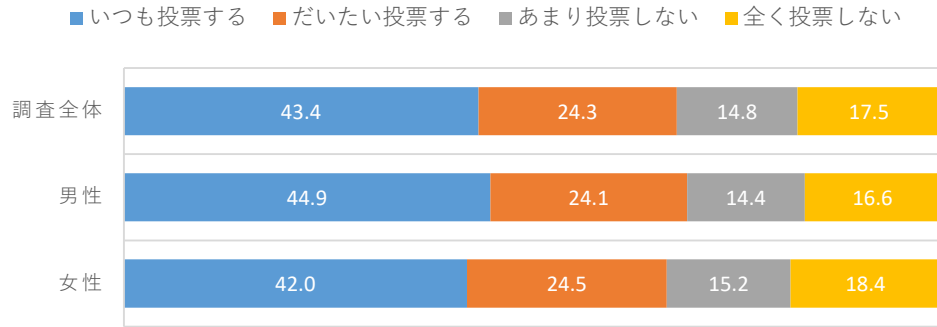
■いつも投票する ■だいたい投票する ■あまり投票しない ■全く投票しない



<参考>

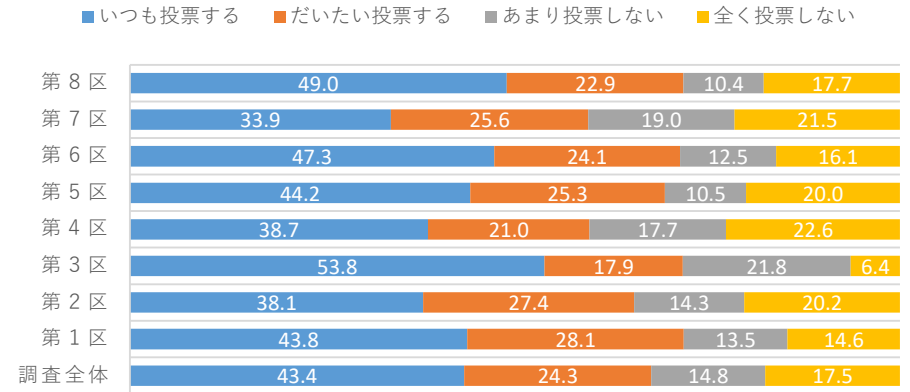
| | | いつも投票する | だいたい投票する | あまり投票しない | 全く投票しない |
|---------|--------------------|---------|----------|----------|---------|
| 調査全体 | (737) | 44.2 | 22.9 | 15.9 | 17.0 |
| 静岡歴 | 1年未満 (38) | 20.9 | 31.9 | 16.0 | 31.2 |
| | 1年から3年未満 (62) | 44.6 | 17.2 | 14.0 | 24.2 |
| | 3年から10年未満 (149) | 38.9 | 26.8 | 14.2 | 20.1 |
| | 10年から20年未満 (154) | 43.7 | 29.6 | 14.1 | 12.7 |
| | 20年以上 (334) | 51.8 | 20.7 | 15.9 | 11.6 |
| 最終学歴 | 中学校・高校 (258) | 38.9 | 23.0 | 19.3 | 18.9 |
| | 高専・短大・専修学校 (158) | 44.0 | 26.7 | 13.3 | 16.0 |
| | 大学・大学院 (318) | 48.2 | 21.6 | 15.1 | 15.1 |
| 職業 | 勤め人(パート含む) (454) | 41.4 | 23.9 | 16.3 | 18.4 |
| | 自営業 (21) | 27.5 | 55.3 | 10.3 | 6.9 |
| | 専業主婦・主夫 (104) | 59.0 | 20.0 | 11.0 | 10.0 |
| | 学生 (33) | 38.1 | 23.8 | 23.8 | 14.3 |
| | その他 (10) | 33.3 | 11.1 | 11.1 | 44.4 |
| | 無職 (115) | 43.9 | 20.2 | 19.3 | 16.7 |
| 家族構成 | 一人世帯 (140) | 34.4 | 19.8 | 22.1 | 23.7 |
| | 一世代世帯(夫婦だけ) (200) | 50.2 | 26.8 | 15.8 | 7.2 |
| | 家族等と同居 (374) | 46.1 | 21.9 | 14.6 | 17.3 |
| | その他の世帯 (23) | 34.1 | 22.7 | 9.1 | 34.1 |
| 所属団体 | 地縁的な活動 (168) | 68.8 | 15.6 | 10.4 | 5.2 |
| | 趣味・娯楽のグループ活動 (130) | 63.5 | 20.8 | 9.7 | 6.0 |
| | ボランティア・市民活動 (50) | 68.8 | 21.5 | 3.6 | 6.1 |
| | 政治家や政党の後援会活動 (12) | 84.9 | 13.6 | 1.5 | 0.0 |
| | 政治にかかわる活動 (9) | 63.7 | 24.2 | 12.1 | 0.0 |
| | 宗教活動 (7) | 31.9 | 31.9 | 0.0 | 36.1 |
| | どの活動もしていない (469) | 34.2 | 24.9 | 18.9 | 22.0 |
| その他 (0) | 0.0 | 0.0 | 0.0 | 0.0 | |

Q8 あなたは、衆議院議員総選挙に限らず、普段行われる選挙で投票していますか？(単一選択)
6. 市議会議員選挙



| | | いつも投票する | だいたい投票する | あまり投票しない | 全く投票しない |
|------------|-----------------|---------|----------|----------|---------|
| 調査全体 | (737) | 43.4 | 24.3 | 14.8 | 17.5 |
| 性年代 | 男性 (361) | 44.9 | 24.1 | 14.4 | 16.6 |
| | 10代 (3) | 66.7 | 0.0 | 0.0 | 33.3 |
| | 20代 (58) | 32.8 | 25.9 | 12.1 | 29.3 |
| | 30代 (60) | 30.0 | 18.3 | 16.7 | 35.0 |
| | 40代 (60) | 36.7 | 21.7 | 20.0 | 21.7 |
| | 50代 (60) | 43.3 | 30.0 | 16.7 | 10.0 |
| | 60代 (60) | 58.3 | 21.7 | 16.7 | 3.3 |
| | 70代以上 (60) | 66.7 | 28.3 | 5.0 | 0.0 |
| | 女性 (376) | 42.0 | 24.5 | 15.2 | 18.4 |
| | 10代 (16) | 43.8 | 12.5 | 18.8 | 25.0 |
| | 20代 (60) | 21.7 | 18.3 | 23.3 | 36.7 |
| | 30代 (60) | 26.7 | 28.3 | 25.0 | 20.0 |
| | 40代 (60) | 35.0 | 31.7 | 11.7 | 21.7 |
| | 50代 (60) | 56.7 | 20.0 | 13.3 | 10.0 |
| 60代 (60) | 46.7 | 31.7 | 11.7 | 10.0 | |
| 70代以上 (60) | 65.0 | 20.0 | 5.0 | 10.0 | |
| 居住区 | 第1区 (89) | 43.8 | 28.1 | 13.5 | 14.6 |
| | 第2区 (84) | 38.1 | 27.4 | 14.3 | 20.2 |
| | 第3区 (78) | 53.8 | 17.9 | 21.8 | 6.4 |
| | 第4区 (62) | 38.7 | 21.0 | 17.7 | 22.6 |
| | 第5区 (95) | 44.2 | 25.3 | 10.5 | 20.0 |
| | 第6区 (112) | 47.3 | 24.1 | 12.5 | 16.1 |
| | 第7区 (121) | 33.9 | 25.6 | 19.0 | 21.5 |
| | 第8区 (96) | 49.0 | 22.9 | 10.4 | 17.7 |
| 投票行動 | 当日投票 (320) | 55.6 | 30.6 | 11.9 | 1.9 |
| | 期日前・不在者投票 (227) | 58.6 | 25.1 | 11.0 | 5.3 |
| | 投票しなかった (170) | 4.1 | 12.4 | 24.7 | 58.8 |
| | 覚えていない (20) | 10.0 | 15.0 | 20.0 | 55.0 |

※各分析軸の(): サンプル数, グラフ・数表の単位: %

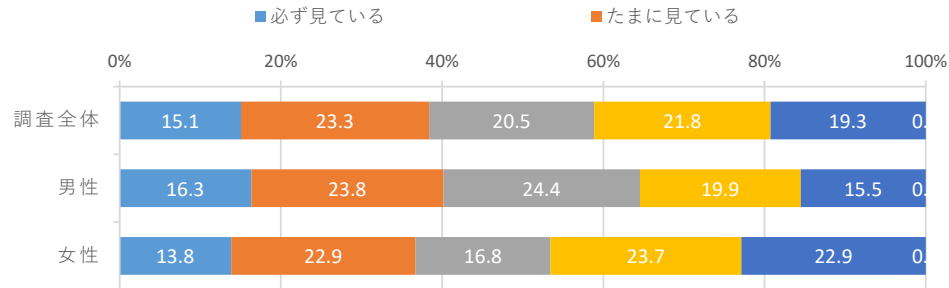


<参考>

| | | いつも投票する | だいたい投票する | あまり投票しない | 全く投票しない |
|-------------|--------------------|---------|----------|----------|---------|
| 調査全体 | (737) | 43.4 | 24.3 | 14.8 | 17.5 |
| 静岡歴 | 1年未満 (38) | 20.9 | 26.6 | 21.3 | 31.2 |
| | 1年から3年未満 (62) | 44.6 | 17.2 | 14.0 | 24.2 |
| | 3年から10年未満 (149) | 34.7 | 31.8 | 13.0 | 20.5 |
| | 10年から20年未満 (154) | 41.5 | 31.0 | 13.4 | 14.1 |
| | 20年以上 (334) | 51.5 | 22.6 | 14.3 | 11.6 |
| 最終学歴 | 中学校・高校 (258) | 39.3 | 24.2 | 16.8 | 19.7 |
| | 高専・短大・専修学校 (158) | 44.7 | 26.7 | 12.7 | 16.0 |
| | 大学・大学院 (318) | 46.6 | 23.0 | 15.1 | 15.4 |
| 職業 | 勤め人(パート含む) (454) | 40.8 | 24.6 | 15.0 | 19.6 |
| | 自営業 (21) | 27.5 | 51.9 | 17.2 | 3.4 |
| | 専業主婦・主夫 (104) | 58.0 | 24.0 | 9.0 | 9.0 |
| | 学生 (33) | 38.1 | 28.6 | 14.3 | 19.0 |
| | その他 (10) | 33.3 | 11.1 | 11.1 | 44.4 |
| 家族構成 | 無職 (115) | 43.0 | 21.9 | 19.3 | 15.8 |
| | 一人世帯 (140) | 34.4 | 19.1 | 22.1 | 24.4 |
| | 一世代世帯(夫婦だけ) (200) | 48.8 | 29.2 | 14.8 | 7.2 |
| | 家族等と同居 (374) | 45.0 | 24.1 | 12.4 | 18.6 |
| その他の世帯 (23) | 29.6 | 22.7 | 18.1 | 29.6 | |
| 所属団体 | 地縁的な活動 (168) | 68.2 | 16.8 | 8.1 | 6.9 |
| | 趣味・娯楽のグループ活動 (130) | 62.9 | 24.4 | 6.8 | 6.0 |
| | ボランティア・市民活動 (50) | 64.7 | 19.9 | 9.7 | 5.7 |
| | 政治家や政党の後援会活動 (12) | 63.7 | 34.8 | 1.5 | 0.0 |
| | 政治にかかわる活動 (9) | 48.3 | 39.6 | 12.1 | 0.0 |
| | 宗教活動 (7) | 16.0 | 47.9 | 0.0 | 36.1 |
| | どの活動もしていない (469) | 34.2 | 25.4 | 18.2 | 22.2 |
| その他 (0) | 0.0 | 0.0 | 0.0 | 0.0 | |

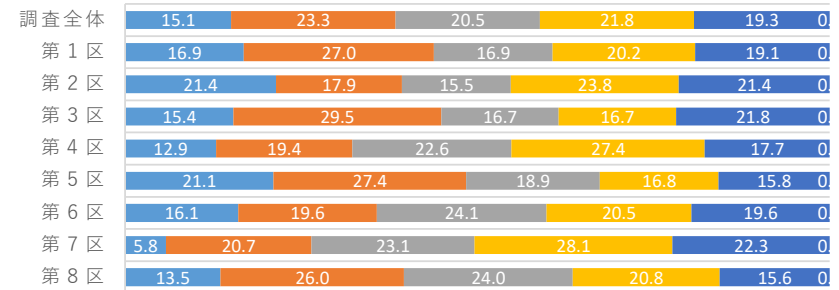
※各分析軸の(): サンプル数, グラフ・数表の単位: %

Q9 選挙公報についてお伺いします。選挙公報を選挙のたびにご覧になられていますか？(単一選択)



| | 必ず見ている | たまに見ている | ほとんど見ない | 見ない | 選挙公報があることを知らなかった | その他 |
|-----------------|--------|---------|---------|------|------------------|-----|
| 調査全体 (737) | 15.1 | 23.3 | 20.5 | 21.8 | 19.3 | 0.0 |
| 男性 (361) | 16.3 | 23.8 | 24.4 | 19.9 | 15.5 | 0.0 |
| 女性 (376) | 13.8 | 22.9 | 16.8 | 23.7 | 22.9 | 0.0 |
| 年代 | | | | | | |
| 10代 (3) | 0.0 | 66.7 | 0.0 | 33.3 | 0.0 | 0.0 |
| 20代 (58) | 10.3 | 20.7 | 12.1 | 25.9 | 31.0 | 0.0 |
| 30代 (60) | 6.7 | 11.7 | 25.0 | 30.0 | 26.7 | 0.0 |
| 40代 (60) | 13.3 | 18.3 | 30.0 | 20.0 | 18.3 | 0.0 |
| 50代 (60) | 15.0 | 26.7 | 28.3 | 21.7 | 8.3 | 0.0 |
| 60代 (60) | 25.0 | 30.0 | 26.7 | 11.7 | 6.7 | 0.0 |
| 70代以上 (60) | 28.3 | 33.3 | 25.0 | 10.0 | 3.3 | 0.0 |
| 居住区 | | | | | | |
| 第1区 (89) | 16.9 | 27.0 | 16.9 | 20.2 | 19.1 | 0.0 |
| 第2区 (84) | 21.4 | 17.9 | 15.5 | 23.8 | 21.4 | 0.0 |
| 第3区 (78) | 15.4 | 29.5 | 16.7 | 16.7 | 21.8 | 0.0 |
| 第4区 (62) | 12.9 | 19.4 | 22.6 | 27.4 | 17.7 | 0.0 |
| 第5区 (95) | 21.1 | 27.4 | 18.9 | 16.8 | 15.8 | 0.0 |
| 第6区 (112) | 16.1 | 19.6 | 24.1 | 20.5 | 19.6 | 0.0 |
| 第7区 (121) | 5.8 | 20.7 | 23.1 | 28.1 | 22.3 | 0.0 |
| 第8区 (96) | 13.5 | 26.0 | 24.0 | 20.8 | 15.6 | 0.0 |
| 投票行動 | | | | | | |
| 当日投票 (320) | 19.7 | 29.7 | 21.9 | 15.6 | 13.1 | 0.0 |
| 期日前・不在者投票 (227) | 19.4 | 29.5 | 24.2 | 14.5 | 12.3 | 0.0 |
| 投票しなかった (170) | 1.8 | 5.9 | 14.1 | 40.6 | 37.6 | 0.0 |
| 覚えていない (20) | 5.0 | 0.0 | 10.0 | 45.0 | 40.0 | 0.0 |

■必ず見ている ■たまに見ている ■ほとんど見ない ■見ない ■選挙公報があることを知らなかった ■その他



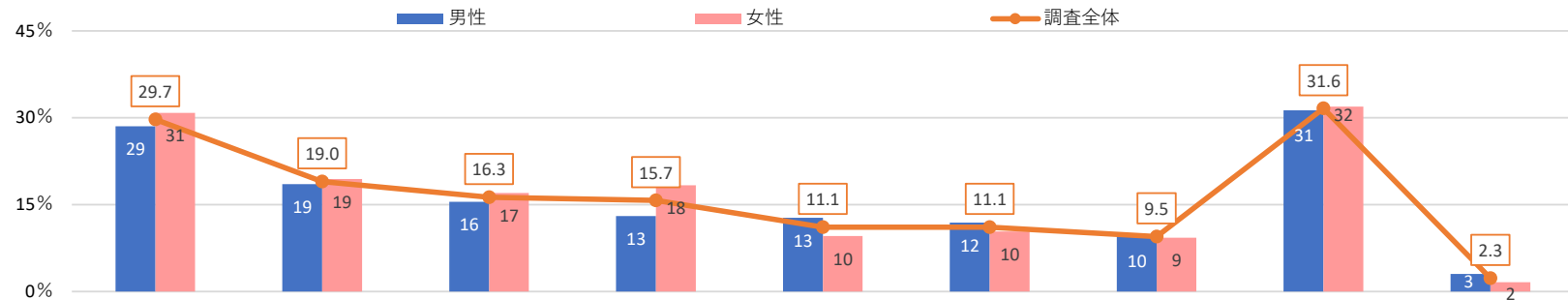
<参考>

| | 必ず見ている | たまに見ている | ほとんど見ない | 見ない | 選挙公報があることを知らなかった | その他 |
|--------------------|--------|---------|---------|------|------------------|-----|
| 調査全体 (737) | 15.1 | 23.3 | 20.5 | 21.8 | 19.3 | 0.0 |
| 静岡歴 | | | | | | |
| 1年未満 (38) | 10.3 | 13.3 | 23.9 | 26.2 | 26.2 | 0.0 |
| 1年から3年未満 (62) | 7.0 | 20.7 | 12.9 | 23.0 | 36.4 | 0.0 |
| 3年から10年未満 (149) | 7.1 | 34.3 | 21.8 | 19.7 | 17.2 | 0.0 |
| 10年から20年未満 (154) | 14.8 | 25.4 | 24.6 | 19.7 | 15.5 | 0.0 |
| 20年以上 (334) | 18.3 | 25.0 | 19.2 | 20.7 | 16.8 | 0.0 |
| 最終学歴 | | | | | | |
| 中学校・高校 (258) | 14.3 | 20.5 | 19.3 | 24.2 | 21.7 | 0.0 |
| 高専・短大・専修学校 (158) | 12.0 | 28.7 | 19.3 | 22.7 | 17.3 | 0.0 |
| 大学・大学院 (318) | 17.7 | 22.6 | 23.6 | 20.0 | 16.1 | 0.0 |
| 職業 | | | | | | |
| 勤め人(パート含む) (454) | 11.3 | 21.3 | 22.0 | 24.0 | 21.4 | 0.0 |
| 自営業 (21) | 13.8 | 58.8 | 27.5 | 0.0 | 0.0 | 0.0 |
| 専業主婦・主夫 (104) | 21.0 | 29.0 | 15.0 | 22.0 | 13.0 | 0.0 |
| 学生 (33) | 19.0 | 19.0 | 19.0 | 23.8 | 19.0 | 0.0 |
| その他 (10) | 11.1 | 11.1 | 33.3 | 11.1 | 33.3 | 0.0 |
| 無職 (115) | 23.7 | 23.7 | 16.7 | 19.3 | 16.7 | 0.0 |
| 家族構成 | | | | | | |
| 一人世帯 (140) | 14.5 | 16.0 | 24.4 | 22.1 | 22.9 | 0.0 |
| 一世帯世帯(夫婦だけ) (200) | 18.6 | 31.1 | 21.0 | 19.2 | 10.0 | 0.0 |
| 家族等と同居 (374) | 14.0 | 23.2 | 18.9 | 21.7 | 22.2 | 0.0 |
| その他の世帯 (23) | 4.5 | 6.9 | 22.7 | 36.3 | 29.6 | 0.0 |
| 所属団体 | | | | | | |
| 地縁的な活動 (168) | 29.9 | 29.5 | 19.1 | 11.6 | 10.0 | 0.0 |
| 趣味・娯楽のグループ活動 (130) | 25.2 | 28.4 | 20.0 | 14.5 | 11.9 | 0.0 |
| ボランティア・市民活動 (50) | 28.1 | 34.6 | 21.5 | 3.6 | 12.2 | 0.0 |
| 政治家や政党の後援会活動 (12) | 42.5 | 54.6 | 1.5 | 0.0 | 1.5 | 0.0 |
| 政治にかかわる活動 (9) | 24.2 | 24.2 | 12.1 | 27.5 | 12.1 | 0.0 |
| 宗教活動 (7) | 31.9 | 0.0 | 16.0 | 20.1 | 31.9 | 0.0 |
| どの活動もしていない (469) | 10.8 | 19.8 | 20.5 | 25.9 | 23.1 | 0.0 |
| その他 (0) | 0.0 | 0.0 | 0.0 | 0.0 | 0.0 | 0.0 |

- 調査全体を見ると、「必ず見ている」15.1%、「たまに見ている」23.3%と約4割の人が選挙公報を見ている。
- 男性のほうが女性よりも見ている割合が高く、男女とも、年代が高くなるほど見ている割合が高くなる傾向

Q10 選挙公報に改善して欲しい点があれば教えてください(複数選択)

調査全体で降順ソート

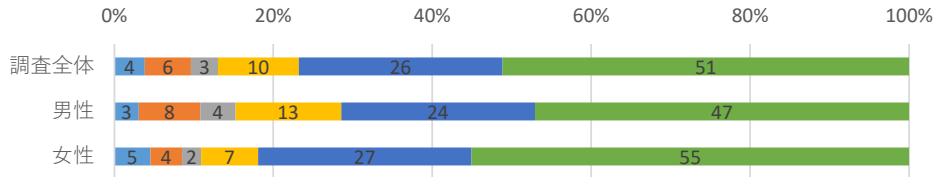


| | | 文字が小さい点 | わかりにくく読みにくい点 | 記載内容に統一性がなく比較できない点 | モノクロ(白黒)で読む気がしない点 | 候補者の人物像が伝わってこない点 | 記載されている政策が少ない点 | 欲しい情報が記載されていない点 | 特に改善して欲しい点はない | その他 | |
|-------|-----------|---------|--------------|--------------------|-------------------|------------------|----------------|-----------------|---------------|------|-----|
| 調査全体 | (737) | 29.7 | 19.0 | 16.3 | 15.7 | 11.1 | 11.1 | 9.5 | 31.6 | 2.3 | |
| 男性 | (361) | 28.5 | 18.6 | 15.5 | 13.0 | 12.7 | 11.9 | 9.7 | 31.3 | 3.0 | |
| 女性 | (376) | 30.9 | 19.4 | 17.0 | 18.4 | 9.6 | 10.4 | 9.3 | 31.9 | 1.6 | |
| 性年代 | 10代 | (3) | 0.0 | 0.0 | 0.0 | 0.0 | 66.7 | 33.3 | 0.0 | 0.0 | |
| | 20代 | (58) | 32.8 | 13.8 | 10.3 | 19.0 | 19.0 | 10.3 | 12.1 | 29.3 | 3.4 |
| | 30代 | (60) | 20.0 | 16.7 | 6.7 | 28.3 | 8.3 | 11.7 | 6.7 | 28.3 | 1.7 |
| | 40代 | (60) | 21.7 | 23.3 | 8.3 | 16.7 | 6.7 | 11.7 | 11.7 | 38.3 | 1.7 |
| | 50代 | (60) | 20.0 | 15.0 | 11.7 | 3.3 | 11.7 | 6.7 | 6.7 | 38.3 | 3.3 |
| | 60代 | (60) | 38.3 | 18.3 | 41.7 | 3.3 | 11.7 | 15.0 | 15.0 | 25.0 | 5.0 |
| | 70代以上 | (60) | 40.0 | 25.0 | 15.0 | 8.3 | 20.0 | 13.3 | 5.0 | 30.0 | 3.3 |
| | 10代 | (16) | 12.5 | 0.0 | 12.5 | 18.8 | 0.0 | 25.0 | 12.5 | 37.5 | 0.0 |
| | 20代 | (60) | 31.7 | 16.7 | 11.7 | 38.3 | 10.0 | 13.3 | 8.3 | 33.3 | 0.0 |
| | 30代 | (60) | 33.3 | 20.0 | 16.7 | 25.0 | 8.3 | 6.7 | 15.0 | 33.3 | 3.3 |
| 40代 | (60) | 33.3 | 23.3 | 15.0 | 21.7 | 13.3 | 8.3 | 16.7 | 30.0 | 5.0 | |
| 50代 | (60) | 23.3 | 16.7 | 15.0 | 11.7 | 8.3 | 10.0 | 3.3 | 33.3 | 1.7 | |
| 60代 | (60) | 36.7 | 28.3 | 21.7 | 3.3 | 3.3 | 5.0 | 3.3 | 33.3 | 0.0 | |
| 70代以上 | (60) | 31.7 | 16.7 | 23.3 | 10.0 | 16.7 | 15.0 | 8.3 | 26.7 | 0.0 | |
| 居住区 | 第1区 | (89) | 36.0 | 21.3 | 18.0 | 21.3 | 6.7 | 14.6 | 18.0 | 22.5 | 3.4 |
| | 第2区 | (84) | 23.8 | 19.0 | 17.9 | 15.5 | 19.0 | 10.7 | 7.1 | 34.5 | 0.0 |
| | 第3区 | (78) | 37.2 | 21.8 | 20.5 | 17.9 | 5.1 | 14.1 | 9.0 | 28.2 | 0.0 |
| | 第4区 | (62) | 25.8 | 22.6 | 11.3 | 17.7 | 16.1 | 9.7 | 9.7 | 30.6 | 4.8 |
| | 第5区 | (95) | 27.4 | 15.8 | 21.1 | 11.6 | 10.5 | 7.4 | 7.4 | 34.7 | 2.1 |
| | 第6区 | (112) | 25.9 | 14.3 | 13.4 | 9.8 | 8.0 | 10.7 | 9.8 | 40.2 | 2.7 |
| | 第7区 | (121) | 32.2 | 20.7 | 14.9 | 21.5 | 12.4 | 5.8 | 6.6 | 30.6 | 1.7 |
| | 第8区 | (96) | 29.2 | 18.8 | 13.5 | 11.5 | 12.5 | 17.7 | 9.4 | 29.2 | 4.2 |
| 投票行動 | 当日投票 | (320) | 30.9 | 21.9 | 21.6 | 16.6 | 12.5 | 11.6 | 8.4 | 27.8 | 2.2 |
| | 期日前・不在者投票 | (227) | 33.5 | 15.9 | 15.0 | 14.1 | 12.3 | 12.8 | 13.2 | 26.9 | 3.1 |
| | 投票しなかった | (170) | 24.1 | 19.4 | 10.0 | 17.6 | 8.2 | 7.6 | 7.6 | 41.2 | 1.8 |
| | 覚えていない | (20) | 15.0 | 5.0 | 0.0 | 5.0 | 0.0 | 15.0 | 0.0 | 65.0 | 0.0 |

● 調査全体では「文字が小さい点」29.7%が最も高く、次いで「わかりにくく読みにくい点」19.0%、「記載内容に統一性がなく比較できない点」16.3%の順で高い。女性では「モノクロ(白黒)で読む気がしない点」18.4%で男性よりも5.4ポイント高い。

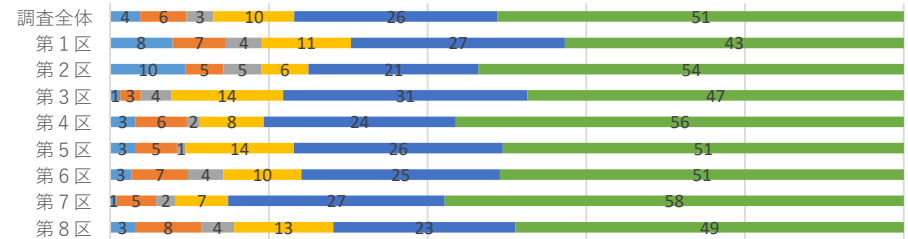
Q12 ポートマッチについて、下記のどれに近い考えを持っていますか？（単一選択）

- ポートマッチを知っており、積極的に利用している
- ポートマッチを知っており、たまに利用している
- ポートマッチを知っており、利用したことはあるが最近では利用していない
- ポートマッチを知っているが、全く利用したことはない
- ポートマッチを知らなかったが、今後は利用してみたい
- ポートマッチを知らなかったが、今後も利用する予定はない



| | 調査全体 | 積極的に利用している | たまに利用している | 利用したことはあるが最近では利用していない | 全く利用したことはない | 今後は利用してみたい | 今後も利用する予定はない |
|-----------------|------|------------|-----------|-----------------------|-------------|------------|--------------|
| 調査全体 (737) | 3.8 | 5.8 | 3.4 | 10.2 | 25.6 | 51.2 | |
| 男性 (361) | 3.0 | 7.8 | 4.4 | 13.3 | 24.4 | 47.1 | |
| 10代 (3) | 33.3 | 66.7 | 0.0 | 0.0 | 0.0 | 0.0 | |
| 20代 (8) | 6.9 | 8.6 | 5.2 | 8.6 | 20.7 | 50.0 | |
| 30代 (60) | 1.7 | 10.0 | 3.3 | 10.0 | 20.0 | 55.0 | |
| 40代 (60) | 3.3 | 15.0 | 6.7 | 18.3 | 6.7 | 50.0 | |
| 50代 (60) | 0.0 | 3.3 | 5.0 | 10.0 | 36.7 | 45.0 | |
| 60代 (60) | 3.3 | 5.0 | 6.7 | 18.3 | 25.0 | 41.7 | |
| 70代以上 (60) | 1.7 | 1.7 | 0.0 | 15.0 | 38.3 | 43.3 | |
| 女性 (376) | 4.5 | 4.0 | 2.4 | 7.2 | 26.9 | 55.1 | |
| 10代 (16) | 6.3 | 6.3 | 6.3 | 6.3 | 31.3 | 43.8 | |
| 20代 (60) | 8.3 | 5.0 | 3.3 | 6.7 | 15.0 | 61.7 | |
| 30代 (60) | 6.7 | 1.7 | 3.3 | 5.0 | 30.0 | 53.3 | |
| 40代 (60) | 6.7 | 1.7 | 0.0 | 6.7 | 21.7 | 63.3 | |
| 50代 (60) | 1.7 | 6.7 | 0.0 | 6.7 | 31.7 | 53.3 | |
| 60代 (60) | 1.7 | 3.3 | 5.0 | 10.0 | 21.7 | 58.3 | |
| 70代以上 (60) | 1.7 | 5.0 | 1.7 | 8.3 | 40.0 | 43.3 | |
| 居住区 | | | | | | | |
| 第1区 (89) | 7.9 | 6.7 | 4.5 | 11.2 | 27.0 | 42.7 | |
| 第2区 (84) | 9.5 | 4.8 | 4.8 | 6.0 | 21.4 | 53.6 | |
| 第3区 (78) | 1.3 | 2.6 | 3.8 | 14.1 | 30.8 | 47.4 | |
| 第4区 (62) | 3.2 | 6.5 | 1.6 | 8.1 | 24.2 | 56.5 | |
| 第5区 (95) | 3.2 | 5.3 | 1.1 | 13.7 | 26.3 | 50.5 | |
| 第6区 (112) | 2.7 | 7.1 | 4.5 | 9.8 | 25.0 | 50.9 | |
| 第7区 (121) | 0.8 | 5.0 | 2.5 | 6.6 | 27.3 | 57.9 | |
| 第8区 (96) | 3.1 | 8.3 | 4.2 | 12.5 | 22.9 | 49.0 | |
| 投票行動 | | | | | | | |
| 当日投票 (320) | 5.0 | 7.5 | 4.1 | 10.0 | 30.0 | 43.4 | |
| 期日前・不在者投票 (227) | 4.4 | 5.7 | 4.4 | 14.5 | 28.2 | 42.7 | |
| 投票しなかった (170) | 1.2 | 2.4 | 1.2 | 5.9 | 15.9 | 73.5 | |
| 覚えていない (20) | 0.0 | 10.0 | 0.0 | 0.0 | 10.0 | 80.0 | |

- ※各分析軸の(): サンプル数, グラフ・数表の単位: %
- ポートマッチを知っており、積極的に利用している
 - ポートマッチを知っており、たまに利用している
 - ポートマッチを知っており、利用したことはあるが最近では利用していない
 - ポートマッチを知っているが、全く利用したことはない
 - ポートマッチを知らなかったが、今後は利用してみたい
 - ポートマッチを知らなかったが、今後も利用する予定はない

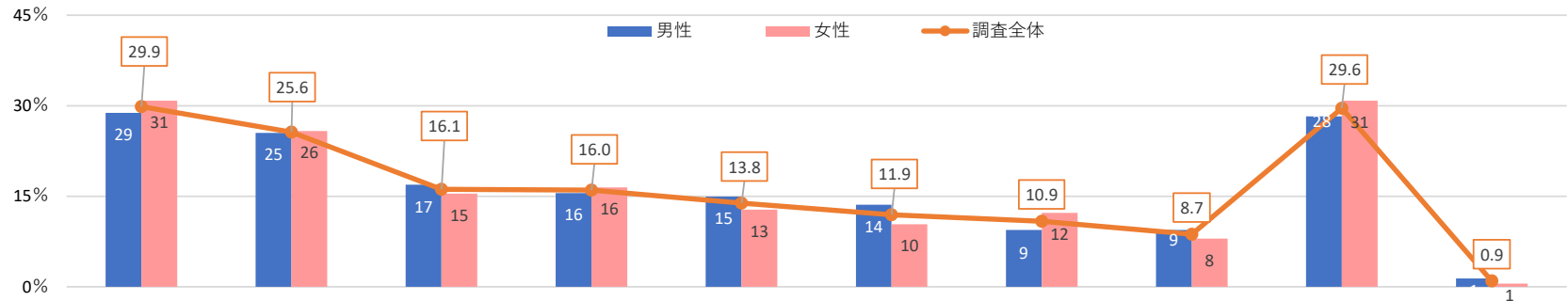


<参考>

| | 調査全体 | 積極的に利用している | たまに利用している | 利用したことはあるが最近では利用していない | 全く利用したことはない | 今後は利用してみたい | 今後も利用する予定はない |
|--------------------|------|------------|-----------|-----------------------|-------------|------------|--------------|
| 調査全体 (737) | 3.8 | 5.8 | 3.4 | 10.2 | 25.6 | 51.2 | |
| 静岡歴 | | | | | | | |
| 1年未満 (38) | 7.6 | 2.7 | 2.7 | 2.7 | 23.9 | 60.5 | |
| 1年から3年未満 (62) | 1.2 | 4.7 | 0.0 | 9.4 | 17.5 | 67.3 | |
| 3年から10年未満 (149) | 7.9 | 18.0 | 7.5 | 14.2 | 18.0 | 34.3 | |
| 10年から20年未満 (154) | 4.9 | 6.3 | 2.8 | 12.0 | 26.8 | 47.2 | |
| 20年以上 (334) | 2.4 | 4.9 | 3.0 | 10.7 | 26.8 | 52.1 | |
| 最終学歴 | | | | | | | |
| 中学校・高校 (258) | 2.9 | 4.5 | 1.6 | 7.8 | 23.8 | 59.4 | |
| 高専・短大・専修学校 (158) | 2.7 | 5.3 | 2.7 | 8.0 | 29.3 | 52.0 | |
| 大学・大学院 (318) | 4.9 | 6.9 | 4.6 | 13.4 | 26.2 | 43.9 | |
| 職業 | | | | | | | |
| 勤め人(パート含む) (454) | 3.5 | 4.6 | 3.9 | 9.7 | 23.9 | 54.3 | |
| 自営業 (21) | 0.0 | 13.8 | 34.7 | 6.9 | 20.6 | 24.1 | |
| 専業主婦・主夫 (104) | 2.0 | 3.0 | 1.0 | 10.0 | 33.0 | 51.0 | |
| 学生 (33) | 9.5 | 19.0 | 4.8 | 4.8 | 23.8 | 38.1 | |
| その他 (10) | 0.0 | 22.2 | 0.0 | 11.1 | 22.2 | 44.4 | |
| 無職 (115) | 6.1 | 7.0 | 1.8 | 14.0 | 25.4 | 45.6 | |
| 家族構成 | | | | | | | |
| 一人世帯 (140) | 4.6 | 7.6 | 2.3 | 13.0 | 21.4 | 51.1 | |
| 一世帯世帯(夫婦だけ) (200) | 3.4 | 2.4 | 4.7 | 9.1 | 32.6 | 47.9 | |
| 家族等と同居 (374) | 3.1 | 7.7 | 3.6 | 10.1 | 24.6 | 51.0 | |
| その他の世帯 (23) | 4.5 | 4.5 | 4.5 | 9.1 | 18.1 | 59.2 | |
| 所属団体 | | | | | | | |
| 地縁的な活動 (168) | 5.3 | 9.3 | 1.7 | 12.7 | 32.1 | 38.9 | |
| 趣味・娯楽のグループ活動 (130) | 4.4 | 9.2 | 6.5 | 11.1 | 28.7 | 40.2 | |
| ボランティア・市民活動 (50) | 10.2 | 8.1 | 5.7 | 15.8 | 21.9 | 38.2 | |
| 政治家や政党の後援会活動 (12) | 0.0 | 43.9 | 12.1 | 12.1 | 10.6 | 21.2 | |
| 政治にかかわる活動 (9) | 12.1 | 12.1 | 3.3 | 24.2 | 24.2 | 24.2 | |
| 宗教活動 (7) | 0.0 | 0.0 | 0.0 | 0.0 | 0.0 | 100.0 | |
| どの活動もしていない (469) | 3.4 | 5.0 | 2.2 | 8.9 | 22.9 | 57.7 | |
| その他 (0) | 0.0 | 0.0 | 0.0 | 0.0 | 0.0 | 0.0 | |

- ポートマッチを認知している人は調査全体の23.2%。しかし、積極的に利用している人は調査全体の3.8%であった。
- 居住区別で見ると第1区が「積極的に利用している」7.9%、第2区が「積極的に利用している」9.5%と調査全体と比べて高い傾向にある。

Q13 地方選挙について「候補者の人物や政策がよくわからないために、誰に投票したらよいか決めるのに困る」という声があります。どのような情報が足りないと思いますか？(複数選択) 調査全体で降順ソート

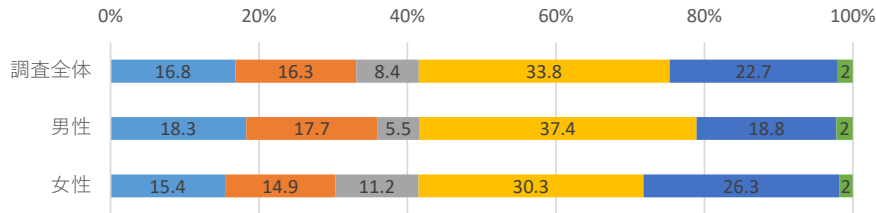


| | | 候補者を比較できるまとめサイト | テレビの選挙関係報道 | インターネットの選挙関係情報(SNS含む) | 選挙公報 | 新聞の選挙関係報道 | 候補者からの情報(HP, SNS) | 候補者との考え方の一致度がわかるポードマッチ(投票マッチング) | 候補者からの情報(ビラ, ポスター, はがき, 選挙カーなど) | 足りないとは思わない | その他 |
|------------|-----------------|-----------------|------------|-----------------------|------|-----------|-------------------|---------------------------------|---------------------------------|------------|-----|
| 調査全体 (737) | | 29.9 | 25.6 | 16.1 | 16.0 | 13.8 | 11.9 | 10.9 | 8.7 | 29.6 | 0.9 |
| 性年代 | 男性 (361) | 28.8 | 25.5 | 16.9 | 15.5 | 15.0 | 13.6 | 9.4 | 9.4 | 28.3 | 1.4 |
| | 10代 (3) | 33.3 | 33.3 | 33.3 | 66.7 | 0.0 | 66.7 | 33.3 | 0.0 | 33.3 | 0.0 |
| | 20代 (58) | 19.0 | 34.5 | 12.1 | 17.2 | 12.1 | 12.1 | 17.2 | 17.2 | 34.5 | 0.0 |
| | 30代 (60) | 16.7 | 21.7 | 16.7 | 11.7 | 11.7 | 8.3 | 3.3 | 6.7 | 41.7 | 0.0 |
| | 40代 (60) | 25.0 | 28.3 | 30.0 | 8.3 | 11.7 | 16.7 | 13.3 | 13.3 | 18.3 | 1.7 |
| | 50代 (60) | 26.7 | 31.7 | 13.3 | 8.3 | 13.3 | 13.3 | 8.3 | 5.0 | 25.0 | 0.0 |
| | 60代 (60) | 43.3 | 23.3 | 15.0 | 23.3 | 21.7 | 18.3 | 10.0 | 8.3 | 28.3 | 3.3 |
| | 70代以上 (60) | 41.7 | 13.3 | 13.3 | 21.7 | 20.0 | 10.0 | 3.3 | 6.7 | 21.7 | 3.3 |
| | 女性 (376) | 30.9 | 25.8 | 15.4 | 16.5 | 12.8 | 10.4 | 12.2 | 8.0 | 30.9 | 0.5 |
| | 10代 (16) | 31.3 | 12.5 | 37.5 | 37.5 | 12.5 | 25.0 | 25.0 | 12.5 | 37.5 | 0.0 |
| 20代 (60) | 31.7 | 23.3 | 28.3 | 13.3 | 5.0 | 18.3 | 16.7 | 8.3 | 38.3 | 0.0 | |
| 30代 (60) | 28.3 | 18.3 | 10.0 | 8.3 | 11.7 | 8.3 | 13.3 | 6.7 | 36.7 | 1.7 | |
| 40代 (60) | 26.7 | 33.3 | 20.0 | 10.0 | 13.3 | 10.0 | 11.7 | 10.0 | 31.7 | 0.0 | |
| 50代 (60) | 30.0 | 35.0 | 13.3 | 15.0 | 16.7 | 8.3 | 13.3 | 5.0 | 21.7 | 1.7 | |
| 60代 (60) | 36.7 | 25.0 | 13.3 | 10.0 | 16.7 | 8.3 | 10.0 | 5.0 | 30.0 | 0.0 | |
| 70代以上 (60) | 31.7 | 23.3 | 1.7 | 36.7 | 13.3 | 5.0 | 5.0 | 11.7 | 25.0 | 0.0 | |
| 居住区 | 第1区 (89) | 33.7 | 21.3 | 20.2 | 20.2 | 13.5 | 14.6 | 11.2 | 4.5 | 27.0 | 1.1 |
| | 第2区 (84) | 26.2 | 32.1 | 17.9 | 11.9 | 17.9 | 9.5 | 10.7 | 10.7 | 25.0 | 1.2 |
| | 第3区 (78) | 28.2 | 29.5 | 11.5 | 20.5 | 14.1 | 12.8 | 10.3 | 9.0 | 32.1 | 0.0 |
| | 第4区 (62) | 29.0 | 32.3 | 14.5 | 14.5 | 11.3 | 9.7 | 9.7 | 6.5 | 35.5 | 0.0 |
| | 第5区 (95) | 33.7 | 25.3 | 13.7 | 18.9 | 20.0 | 12.6 | 11.6 | 5.3 | 23.2 | 1.1 |
| | 第6区 (112) | 26.8 | 20.5 | 20.5 | 15.2 | 7.1 | 13.4 | 8.0 | 11.6 | 31.3 | 0.0 |
| | 第7区 (121) | 26.4 | 28.9 | 13.2 | 13.2 | 14.0 | 12.4 | 14.0 | 12.4 | 31.4 | 1.7 |
| | 第8区 (96) | 35.4 | 18.8 | 16.7 | 14.6 | 13.5 | 9.4 | 10.4 | 7.3 | 32.3 | 2.1 |
| 投票行動 | 当日投票 (320) | 32.2 | 28.1 | 15.9 | 16.9 | 17.2 | 12.8 | 9.7 | 7.8 | 24.7 | 0.9 |
| | 期日前・不在者投票 (227) | 31.7 | 30.8 | 18.5 | 22.9 | 17.6 | 12.3 | 13.7 | 11.0 | 18.5 | 1.3 |
| | 投票しなかった (170) | 25.9 | 16.5 | 14.7 | 6.5 | 4.1 | 11.2 | 10.6 | 8.2 | 47.6 | 0.6 |
| | 覚えていない (20) | 5.0 | 5.0 | 5.0 | 5.0 | 0.0 | 0.0 | 0.0 | 0.0 | 80.0 | 0.0 |

- 調査全体で最も多いのは「候補者を比較できるまとめサイト」29.9%、次いで「足りないとは思わない」29.6%、「テレビの選挙関係報道」25.6%の順で高い。
- 男女別に見ると、女性では「候補者を比較できるまとめサイト」30.9%が男性よりも高く、男性では「インターネットの選挙関係情報」16.9%、「新聞の選挙関係報道」15.0%が女性よりも高い。

Q14 投票率向上には、どのような対策が最も効果的だと思いますか？(単一選択)

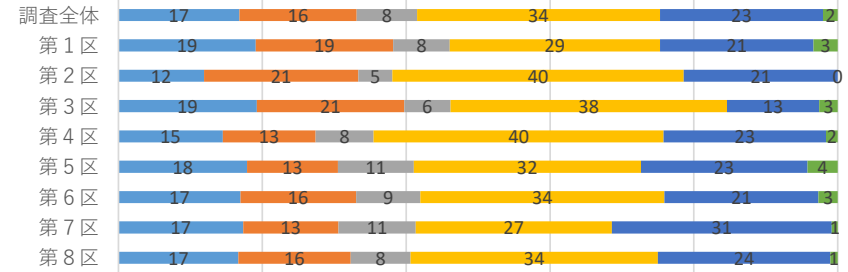
- 子どもの頃から主権者教育を行う
- 政治や選挙の情報が手軽に得られるようにする
- 商業施設や大学等に期日前投票所を設置する



| | | 子どもの頃から主権者教育を行う | 政治や選挙の情報が手軽に得られるようにする | 商業施設や大学等に期日前投票所を設置する | インターネット投票ができるようにする | 特になし | その他 | |
|-----------|-----------------|-----------------|-----------------------|----------------------|--------------------|------|------|-----|
| 性年代 | 調査全体 (737) | 16.8 | 16.3 | 8.4 | 33.8 | 22.7 | 2.0 | |
| | 男性 (361) | 18.3 | 17.7 | 5.5 | 37.4 | 18.8 | 2.2 | |
| | 10代 (3) | 33.3 | 0.0 | 0.0 | 33.3 | 33.3 | 0.0 | |
| | 20代 (58) | 13.8 | 17.2 | 5.2 | 36.2 | 27.6 | 0.0 | |
| | 30代 (60) | 16.7 | 20.0 | 8.3 | 26.7 | 25.0 | 3.3 | |
| | 40代 (60) | 16.7 | 18.3 | 1.7 | 38.3 | 20.0 | 5.0 | |
| | 50代 (60) | 20.0 | 15.0 | 5.0 | 40.0 | 18.3 | 1.7 | |
| | 60代 (60) | 23.3 | 8.3 | 6.7 | 50.0 | 10.0 | 1.7 | |
| | 70代以上 (60) | 18.3 | 28.3 | 6.7 | 33.3 | 11.7 | 1.7 | |
| | 女性 (376) | 15.4 | 14.9 | 11.2 | 30.3 | 26.3 | 1.9 | |
| 性年代 | 10代 (16) | 0.0 | 25.0 | 18.8 | 25.0 | 25.0 | 6.3 | |
| | 20代 (60) | 8.3 | 11.7 | 8.3 | 31.7 | 40.0 | 0.0 | |
| | 30代 (60) | 10.0 | 15.0 | 15.0 | 25.0 | 33.3 | 1.7 | |
| | 40代 (60) | 16.7 | 5.0 | 11.7 | 36.7 | 28.3 | 1.7 | |
| | 50代 (60) | 30.0 | 15.0 | 1.7 | 28.3 | 23.3 | 1.7 | |
| | 60代 (60) | 15.0 | 18.3 | 16.7 | 28.3 | 18.3 | 3.3 | |
| | 70代以上 (60) | 16.7 | 21.7 | 11.7 | 33.3 | 15.0 | 1.7 | |
| | 居住区 | 第1区 (89) | 19.1 | 19.1 | 7.9 | 29.2 | 21.3 | 3.4 |
| | | 第2区 (84) | 11.9 | 21.4 | 4.8 | 40.5 | 21.4 | 0.0 |
| | | 第3区 (78) | 19.2 | 20.5 | 6.4 | 38.5 | 12.8 | 2.6 |
| 第4区 (62) | | 14.5 | 12.9 | 8.1 | 40.3 | 22.6 | 1.6 | |
| 第5区 (95) | | 17.9 | 12.6 | 10.5 | 31.6 | 23.2 | 4.2 | |
| 第6区 (112) | | 17.0 | 16.1 | 8.9 | 33.9 | 21.4 | 2.7 | |
| 第7区 (121) | | 17.4 | 13.2 | 10.7 | 27.3 | 30.6 | 0.8 | |
| 第8区 (96) | | 16.7 | 15.6 | 8.3 | 34.4 | 24.0 | 1.0 | |
| 投票行動 | | 当日投票 (320) | 20.9 | 20.9 | 8.1 | 33.8 | 14.4 | 1.9 |
| | 期日前・不在者投票 (227) | 18.9 | 17.2 | 10.6 | 36.6 | 14.1 | 2.6 | |
| | 投票しなかった (170) | 8.2 | 8.2 | 6.5 | 32.9 | 42.4 | 1.8 | |
| | 覚えていない (20) | 0.0 | 0.0 | 5.0 | 10.0 | 85.0 | 0.0 | |

※各分析軸の(): サンプル数、グラフ・数表の単位: %

- 子どもの頃から主権者教育を行う
- 商業施設や大学等に期日前投票所を設置する
- 特になし
- 政治や選挙の情報が手軽に得られるようにする
- インターネットで投票ができるようにする
- その他



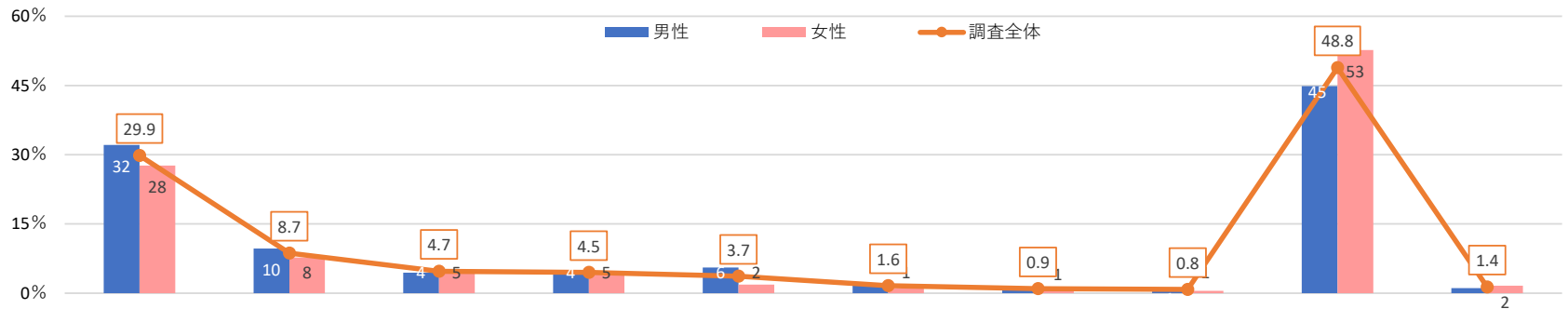
<参考>

| | | 子どもの頃から主権者教育を行う | 政治や選挙の情報が手軽に得られるようにする | 商業施設や大学等に期日前投票所を設置する | インターネット投票ができるようにする | 特になし | その他 |
|------------------|--------------------|-----------------|-----------------------|----------------------|--------------------|------|------|
| 静岡歴 | 調査全体 (737) | 16.8 | 16.3 | 8.4 | 33.8 | 22.7 | 2.0 |
| | 1年未満 (38) | 21.3 | 15.6 | 13.3 | 18.6 | 31.2 | 0.0 |
| | 1年から3年未満 (62) | 18.4 | 14.9 | 8.2 | 23.0 | 33.2 | 2.3 |
| | 3年から10年未満 (149) | 11.7 | 11.3 | 23.4 | 30.6 | 22.6 | 0.4 |
| | 10年から20年未満 (154) | 17.6 | 18.3 | 3.5 | 38.0 | 20.4 | 2.1 |
| 20年以上 (334) | 18.3 | 18.3 | 8.2 | 34.5 | 18.3 | 2.4 | |
| 最終学歴 | 中学校・高校 (258) | 17.6 | 13.1 | 7.8 | 34.4 | 24.6 | 2.5 |
| | 高専・短大・専修学校 (158) | 14.0 | 19.3 | 8.0 | 28.7 | 28.0 | 2.0 |
| | 大学・大学院 (318) | 18.4 | 17.4 | 8.2 | 36.4 | 18.0 | 1.6 |
| 職業 | 勤め人(パート含む) (454) | 17.9 | 14.7 | 7.2 | 33.5 | 24.9 | 1.8 |
| | 自営業 (21) | 20.6 | 13.8 | 38.1 | 24.1 | 3.4 | 0.0 |
| | 専業主婦・主夫 (104) | 13.0 | 22.0 | 10.0 | 30.0 | 23.0 | 2.0 |
| | 学生 (33) | 0.0 | 28.6 | 9.5 | 42.9 | 19.0 | 0.0 |
| | その他 (10) | 0.0 | 22.2 | 11.1 | 44.4 | 22.2 | 0.0 |
| 無職 (115) | 19.3 | 14.0 | 8.8 | 36.8 | 17.5 | 3.5 | |
| 家族構成 | 一人世帯 (140) | 15.3 | 15.3 | 6.1 | 37.4 | 25.2 | 0.8 |
| | 一世帯世帯(夫婦だけ) (200) | 17.2 | 17.7 | 12.9 | 33.5 | 18.2 | 0.5 |
| | 家族等と同居 (374) | 16.8 | 15.9 | 8.1 | 34.6 | 21.0 | 3.6 |
| その他の世帯 (23) | 22.7 | 16.0 | 4.5 | 13.6 | 43.2 | 0.0 | |
| 所属団体 | 地縁的な活動 (168) | 21.5 | 18.6 | 11.1 | 35.3 | 9.4 | 4.0 |
| | 趣味・娯楽のグループ活動 (130) | 16.8 | 18.7 | 11.1 | 42.6 | 7.6 | 3.2 |
| | ボランティア・市民活動 (50) | 21.9 | 24.4 | 15.4 | 32.1 | 6.1 | 0.0 |
| | 政治家や政党の後援会活動 (12) | 21.2 | 31.8 | 15.1 | 21.2 | 10.6 | 0.0 |
| | 政治にかかわる活動 (9) | 24.2 | 24.2 | 12.1 | 15.4 | 24.2 | 0.0 |
| | 宗教活動 (7) | 0.0 | 16.0 | 16.0 | 31.9 | 20.1 | 16.0 |
| どの活動もしていない (469) | 15.5 | 14.9 | 6.9 | 31.2 | 30.1 | 1.5 | |
| その他 (0) | 0.0 | 0.0 | 0.0 | 0.0 | 0.0 | 0.0 | |

- 調査全体で最も多いのは「インターネット投票ができるようにする」33.8%、次いで「特になし」22.7%、「子どもの頃から主権者教育を行う」16.8%と続く。
- 男女で比較をすると、男性では「インターネット投票ができるようにする」「子どもの頃から主権者教育を行う」が女性よりも高く、女性では「商業施設や大学等に期日前投票所を設置する」が男性よりも高くなっている。

Q16 あなたが普段読まれている新聞について教えてください？(複数選択)

調査全体で降順ソート

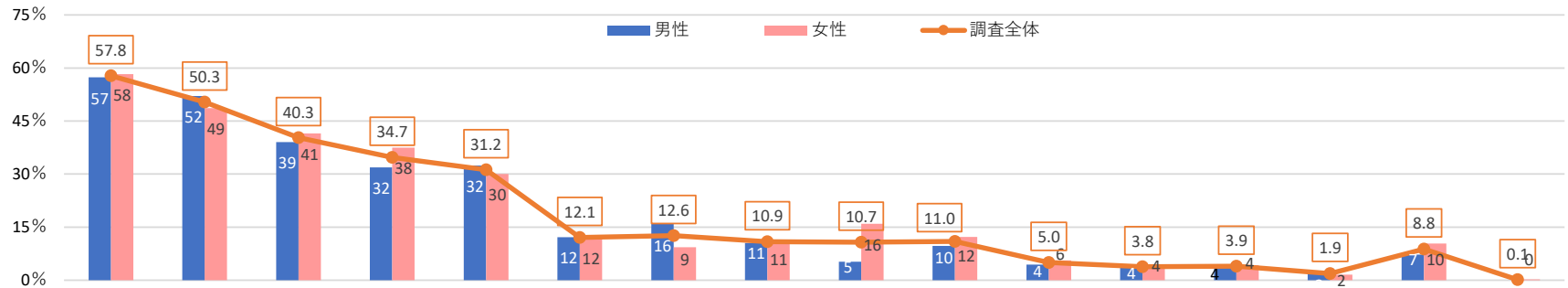


| 分析軸 | サンプル数 | 新聞の種類 | | | | | | | | 新聞を読まない | その他 |
|-----------|-------|-------|------|------|------|------|------|------|------|---------|-----|
| | | ○○新聞 | ●●新聞 | ▲▲新聞 | □□新聞 | △△新聞 | ◇◇新聞 | ▽▽新聞 | ◎◎新聞 | | |
| 調査全体 | (737) | 29.9 | 8.7 | 4.7 | 4.5 | 3.7 | 1.6 | 0.9 | 0.8 | 48.8 | 1.4 |
| 性別 | | | | | | | | | | | |
| 男性 | (361) | 32.1 | 9.7 | 4.4 | 4.4 | 5.5 | 2.2 | 1.1 | 1.1 | 44.9 | 1.1 |
| 女性 | (376) | 27.7 | 7.7 | 5.1 | 4.5 | 1.9 | 1.1 | 0.8 | 0.5 | 52.7 | 1.6 |
| 性年代 | | | | | | | | | | | |
| 10代 | (3) | 33.3 | 0.0 | 33.3 | 33.3 | 0.0 | 0.0 | 0.0 | 0.0 | 33.3 | 0.0 |
| 20代 | (58) | 6.9 | 5.2 | 8.6 | 8.6 | 5.2 | 5.2 | 5.2 | 5.2 | 69.0 | 0.0 |
| 30代 | (60) | 16.7 | 3.3 | 5.0 | 1.7 | 3.3 | 0.0 | 0.0 | 1.7 | 65.0 | 3.3 |
| 40代 | (60) | 28.3 | 10.0 | 3.3 | 5.0 | 0.0 | 1.7 | 0.0 | 0.0 | 51.7 | 0.0 |
| 50代 | (60) | 36.7 | 20.0 | 0.0 | 1.7 | 8.3 | 1.7 | 0.0 | 0.0 | 33.3 | 1.7 |
| 60代 | (60) | 58.3 | 6.7 | 5.0 | 3.3 | 8.3 | 5.0 | 0.0 | 0.0 | 23.3 | 0.0 |
| 70代以上 | (60) | 45.0 | 13.3 | 3.3 | 5.0 | 3.3 | 1.7 | 0.0 | 0.0 | 28.3 | 1.7 |
| 居住区 | | | | | | | | | | | |
| 第1区 | (89) | 40.4 | 0.0 | 1.1 | 6.7 | 3.4 | 1.1 | 0.0 | 1.1 | 49.4 | 1.1 |
| 第2区 | (84) | 40.5 | 2.4 | 4.8 | 3.6 | 3.6 | 2.4 | 1.2 | 1.2 | 42.9 | 3.6 |
| 第3区 | (78) | 25.6 | 17.9 | 1.3 | 6.4 | 5.1 | 1.3 | 0.0 | 0.0 | 48.7 | 0.0 |
| 第4区 | (62) | 40.3 | 1.6 | 3.2 | 3.2 | 4.8 | 1.6 | 3.2 | 0.0 | 50.0 | 0.0 |
| 第5区 | (95) | 31.6 | 0.0 | 9.5 | 6.3 | 2.1 | 1.1 | 0.0 | 1.1 | 49.5 | 1.1 |
| 第6区 | (112) | 23.2 | 0.0 | 6.3 | 5.4 | 1.8 | 4.5 | 0.9 | 1.8 | 54.5 | 3.6 |
| 第7区 | (121) | 19.8 | 18.2 | 5.0 | 0.8 | 3.3 | 0.8 | 0.8 | 0.0 | 52.9 | 0.8 |
| 第8区 | (96) | 26.0 | 26.0 | 5.2 | 4.2 | 6.3 | 0.0 | 2.1 | 1.0 | 40.6 | 0.0 |
| 投票行動 | | | | | | | | | | | |
| 当日投票 | (320) | 36.9 | 8.8 | 6.9 | 5.9 | 4.4 | 3.1 | 1.3 | 1.3 | 38.1 | 0.9 |
| 期日前・不在者投票 | (227) | 32.2 | 12.3 | 3.5 | 4.4 | 4.8 | 0.4 | 0.9 | 0.9 | 43.6 | 1.8 |
| 投票しなかった | (170) | 17.1 | 4.7 | 2.4 | 1.2 | 1.2 | 0.6 | 0.6 | 0.0 | 71.8 | 1.8 |
| 覚えていない | (20) | 0.0 | 0.0 | 5.0 | 10.0 | 0.0 | 0.0 | 0.0 | 0.0 | 85.0 | 0.0 |

- 調査全体では「新聞を読まない」48.8%が最も高く、次いで「○○新聞」29.9%と続く
- 性年代別に見ると、男女共に年齢が低くなるほど「新聞を読まない」が高くなる傾向にある。また、男性では女性よりも「●●新聞」を閲読している人が多い。

Q17 あなたがニュースを普段見聞きするメディアについて教えてください。(複数選択)

調査全体で降順ソート

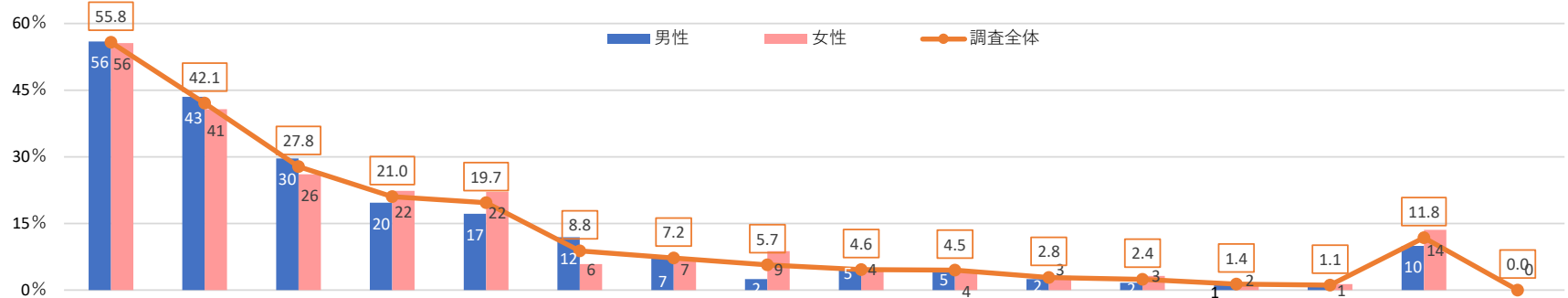


| | | 民放のニュース・報道番組 | NHKのニュース・報道番組 | Yahoo! ニュース | ワイドショー・情報番組 | 新聞 | 動画投稿・共有サービス | ラジオ | ネットメディアのニュースサイトやニュースアプリ | LINE NEWS | SNSで流れてくるメディア | 放送局、新聞社、出版社の公式ニュースサイトやアプリ | 雑誌 | その他のニュースサイトやアプリ | 政治専門のニュースサイトやブログ | ニュースはまったく見聞きしない | その他 |
|------------|-----------------|--------------|---------------|-------------|-------------|------|-------------|------|-------------------------|-----------|---------------|---------------------------|-----|-----------------|------------------|-----------------|-----|
| 調査全体 | (737) | 57.8 | 50.3 | 40.3 | 34.7 | 31.2 | 12.1 | 12.6 | 10.9 | 10.7 | 11.0 | 5.0 | 3.8 | 3.9 | 1.9 | 8.8 | 0.1 |
| 性年代 | 男性 (361) | 57.3 | 52.1 | 39.1 | 31.9 | 32.4 | 12.2 | 16.1 | 10.5 | 5.3 | 9.7 | 4.4 | 3.6 | 3.6 | 2.2 | 7.2 | 0.0 |
| | 10代 (3) | 66.7 | 66.7 | 66.7 | 66.7 | 33.3 | 33.3 | 0.0 | 0.0 | 66.7 | 0.0 | 33.3 | 0.0 | 33.3 | 0.0 | 0.0 | 0.0 |
| | 20代 (58) | 37.9 | 25.9 | 24.1 | 24.1 | 8.6 | 17.2 | 13.8 | 13.8 | 10.3 | 24.1 | 8.6 | 6.9 | 3.4 | 8.6 | 19.0 | 0.0 |
| | 30代 (60) | 46.7 | 35.0 | 28.3 | 28.3 | 10.0 | 20.0 | 20.0 | 10.0 | 3.3 | 8.3 | 1.7 | 0.0 | 5.0 | 1.7 | 13.3 | 0.0 |
| | 40代 (60) | 63.3 | 51.7 | 53.3 | 41.7 | 20.0 | 16.7 | 15.0 | 8.3 | 5.0 | 10.0 | 5.0 | 1.7 | 1.7 | 0.0 | 5.0 | 0.0 |
| | 50代 (60) | 63.3 | 51.7 | 48.3 | 26.7 | 45.0 | 5.0 | 20.0 | 8.3 | 1.7 | 8.3 | 0.0 | 6.7 | 1.7 | 0.0 | 3.3 | 0.0 |
| | 60代 (60) | 63.3 | 66.7 | 41.7 | 31.7 | 53.3 | 6.7 | 15.0 | 13.3 | 5.0 | 3.3 | 6.7 | 6.7 | 5.0 | 0.0 | 3.3 | 0.0 |
| | 70代以上 (60) | 68.3 | 80.0 | 36.7 | 36.7 | 56.7 | 6.7 | 13.3 | 10.0 | 3.3 | 5.0 | 3.3 | 0.0 | 3.3 | 3.3 | 0.0 | 0.0 |
| | 女性 (376) | 58.2 | 48.7 | 41.5 | 37.5 | 30.1 | 12.0 | 9.3 | 11.2 | 16.0 | 12.2 | 5.6 | 4.0 | 4.3 | 1.6 | 10.4 | 0.3 |
| | 10代 (16) | 50.0 | 25.0 | 37.5 | 18.8 | 6.3 | 12.5 | 6.3 | 0.0 | 18.8 | 18.8 | 0.0 | 0.0 | 0.0 | 0.0 | 31.3 | 0.0 |
| | 20代 (60) | 38.3 | 21.7 | 26.7 | 18.3 | 5.0 | 15.0 | 1.7 | 8.3 | 20.0 | 30.0 | 3.3 | 1.7 | 1.7 | 1.7 | 21.7 | 0.0 |
| | 30代 (60) | 53.3 | 33.3 | 40.0 | 41.7 | 15.0 | 15.0 | 3.3 | 10.0 | 25.0 | 20.0 | 1.7 | 0.0 | 0.0 | 0.0 | 15.0 | 0.0 |
| | 40代 (60) | 45.0 | 48.3 | 50.0 | 30.0 | 30.0 | 11.7 | 13.3 | 20.0 | 15.0 | 13.3 | 13.3 | 6.7 | 10.0 | 5.0 | 11.7 | 0.0 |
| | 50代 (60) | 75.0 | 53.3 | 40.0 | 46.7 | 33.3 | 10.0 | 3.3 | 8.3 | 15.0 | 3.3 | 5.0 | 5.0 | 6.7 | 1.7 | 3.3 | 0.0 |
| 60代 (60) | 70.0 | 63.3 | 48.3 | 55.0 | 46.7 | 8.3 | 16.7 | 10.0 | 10.0 | 1.7 | 5.0 | 10.0 | 3.3 | 0.0 | 3.3 | 0.0 | |
| 70代以上 (60) | 70.0 | 78.3 | 45.0 | 38.3 | 56.7 | 11.7 | 18.3 | 13.3 | 10.0 | 3.3 | 6.7 | 1.7 | 5.0 | 1.7 | 1.7 | 1.7 | |
| 居住区 | 第1区 (89) | 61.8 | 49.4 | 38.2 | 38.2 | 27.0 | 13.5 | 13.5 | 4.5 | 10.1 | 10.1 | 5.6 | 5.6 | 4.5 | 1.1 | 7.9 | 0.0 |
| | 第2区 (84) | 53.6 | 50.0 | 31.0 | 29.8 | 31.0 | 9.5 | 17.9 | 16.7 | 7.1 | 13.1 | 2.4 | 1.2 | 2.4 | 2.4 | 9.5 | 0.0 |
| | 第3区 (78) | 60.3 | 62.8 | 43.6 | 38.5 | 33.3 | 14.1 | 12.8 | 19.2 | 14.1 | 7.7 | 5.1 | 9.0 | 5.1 | 0.0 | 10.3 | 0.0 |
| | 第4区 (62) | 66.1 | 53.2 | 45.2 | 38.7 | 33.9 | 6.5 | 8.1 | 12.9 | 12.9 | 9.7 | 4.8 | 3.2 | 3.2 | 0.0 | 9.7 | 0.0 |
| | 第5区 (95) | 66.3 | 55.8 | 36.8 | 33.7 | 28.4 | 13.7 | 17.9 | 10.5 | 16.8 | 16.8 | 5.3 | 2.1 | 1.1 | 2.1 | 4.2 | 1.1 |
| | 第6区 (112) | 59.8 | 53.6 | 48.2 | 33.0 | 30.4 | 11.6 | 14.3 | 9.8 | 8.0 | 8.9 | 5.4 | 2.7 | 8.9 | 3.6 | 6.3 | 0.0 |
| | 第7区 (121) | 49.6 | 34.7 | 39.7 | 36.4 | 27.3 | 14.9 | 6.6 | 6.6 | 11.6 | 11.6 | 5.0 | 4.1 | 0.8 | 1.7 | 14.0 | 0.0 |
| | 第8区 (96) | 50.0 | 50.0 | 39.6 | 31.3 | 40.6 | 10.4 | 10.4 | 10.4 | 6.3 | 9.4 | 6.3 | 3.1 | 5.2 | 3.1 | 8.3 | 0.0 |
| 投票行動 | 当日投票 (320) | 65.3 | 60.9 | 39.4 | 40.3 | 38.8 | 12.8 | 12.8 | 11.9 | 11.9 | 10.3 | 7.2 | 4.1 | 4.1 | 2.5 | 3.4 | 0.3 |
| | 期日前・不在者投票 (227) | 61.2 | 59.5 | 47.1 | 35.2 | 37.4 | 9.7 | 16.3 | 11.0 | 7.9 | 11.9 | 5.7 | 5.7 | 5.7 | 1.8 | 2.6 | 0.0 |
| | 投票しなかった (170) | 44.7 | 22.4 | 36.5 | 25.9 | 11.2 | 14.7 | 8.8 | 9.4 | 13.5 | 11.2 | 0.6 | 1.2 | 1.8 | 1.2 | 21.2 | 0.0 |
| | 覚えていない (20) | 10.0 | 15.0 | 10.0 | 15.0 | 10.0 | 5.0 | 0.0 | 5.0 | 0.0 | 10.0 | 0.0 | 0.0 | 0.0 | 0.0 | 60.0 | 0.0 |

- 調査全体で最も多いのは「民放のニュース・報道番組」57.8%、次いで「NHKのニュース・報道番組」50.3%、「Yahoo! ニュース」40.3%。
- 男女別に見ると、男性では「ラジオ」が女性よりも6ポイント以上高い。一方女性では男性よりも「LINEニュース」が10ポイント以上、「SNSで流れてくるメディア」が5ポイント以上男性よりも高く、女性は男性と比べてライトな情報源からニュースを取得していると考えられる。

Q17 あなたがローカル(地方版)ニュースを見聞きするメディアについて教えてください。(複数選択)

調査全体で降順ソート

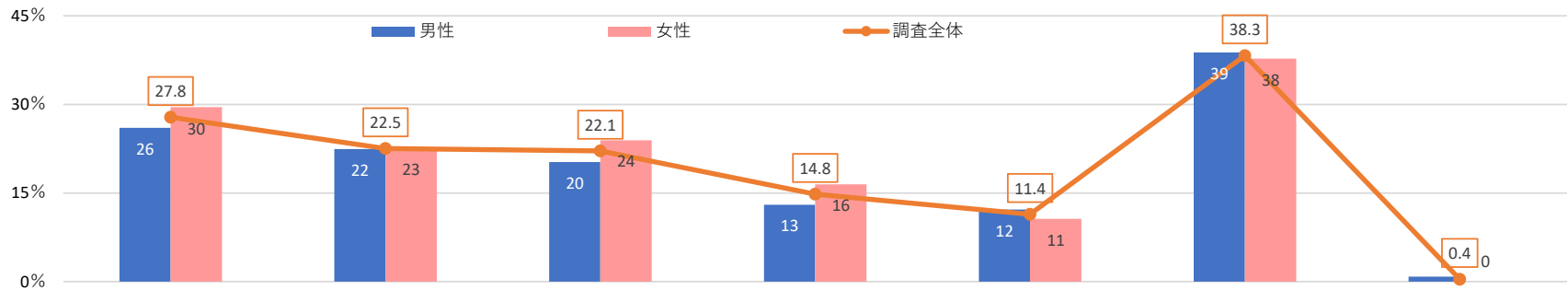


| | | 民放のニュース・報道番組 | NHKのニュース・報道番組 | 新聞 | Yahoo! ニュース | ワイドショー・情報番組 | ラジオ | ネットメディアのニュースサイトやニュースアプリ | LINE NEWS | 動画投稿・共有サービス | SNSで流れてくるメディア | 放送局、新聞社、出版社の公式ニュースサイトやアプリ | その他のニュースサイトやアプリ | 雑誌 | 政治専門のニュースサイトやブログ | ニュースはまったく見聞きしない | その他 | |
|------------|-----------------|--------------|---------------|------|-------------|-------------|------|-------------------------|-----------|-------------|---------------|---------------------------|-----------------|-----|------------------|-----------------|------|-----|
| 調査全体 | (737) | 55.8 | 42.1 | 27.8 | 21.0 | 19.7 | 8.8 | 7.2 | 5.7 | 4.6 | 4.5 | 2.8 | 2.4 | 1.4 | 1.1 | 11.8 | 0.0 | |
| 性年代 | 男性 (361) | 56.0 | 43.5 | 29.6 | 19.7 | 17.2 | 11.9 | 7.2 | 2.5 | 5.0 | 5.0 | 2.5 | 1.7 | 1.1 | 0.8 | 10.0 | 0.0 | |
| | 10代 (3) | 66.7 | 33.3 | 0.0 | 33.3 | 0.0 | 0.0 | 66.7 | 0.0 | 33.3 | 0.0 | 0.0 | 0.0 | 0.0 | 0.0 | 0.0 | 0.0 | 0.0 |
| | 20代 (58) | 37.9 | 20.7 | 12.1 | 13.8 | 10.3 | 6.9 | 8.6 | 5.2 | 3.4 | 12.1 | 5.2 | 3.4 | 1.7 | 3.4 | 29.3 | 0.0 | 0.0 |
| | 30代 (60) | 45.0 | 28.3 | 10.0 | 20.0 | 23.3 | 13.3 | 8.3 | 1.7 | 8.3 | 3.3 | 1.7 | 0.0 | 1.7 | 0.0 | 18.3 | 0.0 | 0.0 |
| | 40代 (60) | 61.7 | 38.3 | 15.0 | 38.3 | 21.7 | 11.7 | 3.3 | 1.7 | 6.7 | 5.0 | 0.0 | 0.0 | 1.7 | 1.7 | 5.0 | 0.0 | 0.0 |
| | 50代 (60) | 65.0 | 41.7 | 41.7 | 18.3 | 15.0 | 11.7 | 6.7 | 3.3 | 3.3 | 3.3 | 3.3 | 1.7 | 0.0 | 0.0 | 5.0 | 0.0 | 0.0 |
| | 60代 (60) | 61.7 | 58.3 | 51.7 | 20.0 | 11.7 | 13.3 | 8.3 | 1.7 | 3.3 | 0.0 | 3.3 | 3.3 | 1.7 | 0.0 | 3.3 | 0.0 | 0.0 |
| | 70代以上 (60) | 63.3 | 73.3 | 48.3 | 6.7 | 21.7 | 15.0 | 5.0 | 1.7 | 3.3 | 6.7 | 1.7 | 1.7 | 0.0 | 0.0 | 0.0 | 0.0 | 0.0 |
| | 女性 (376) | 55.6 | 40.7 | 26.1 | 22.3 | 22.1 | 22.1 | 5.9 | 7.2 | 8.8 | 4.3 | 4.0 | 3.2 | 3.2 | 1.6 | 1.3 | 13.6 | 0.0 |
| | 10代 (16) | 43.8 | 18.8 | 6.3 | 6.3 | 12.5 | 0.0 | 6.3 | 6.3 | 12.5 | 12.5 | 0.0 | 0.0 | 0.0 | 0.0 | 0.0 | 37.5 | 0.0 |
| | 20代 (60) | 36.7 | 18.3 | 3.3 | 11.7 | 11.7 | 0.0 | 3.3 | 16.7 | 5.0 | 6.7 | 0.0 | 1.7 | 1.7 | 0.0 | 30.0 | 0.0 | 0.0 |
| | 30代 (60) | 53.3 | 30.0 | 15.0 | 23.3 | 23.3 | 1.7 | 5.0 | 11.7 | 3.3 | 3.3 | 0.0 | 1.7 | 5.0 | 3.3 | 16.7 | 0.0 | 0.0 |
| | 40代 (60) | 43.3 | 40.0 | 28.3 | 35.0 | 16.7 | 11.7 | 15.0 | 6.7 | 5.0 | 5.0 | 10.0 | 5.0 | 3.3 | 3.3 | 13.3 | 0.0 | 0.0 |
| | 50代 (60) | 70.0 | 40.0 | 26.7 | 21.7 | 28.3 | 3.3 | 6.7 | 8.3 | 3.3 | 0.0 | 5.0 | 1.7 | 0.0 | 0.0 | 5.0 | 0.0 | 0.0 |
| 60代 (60) | 66.7 | 48.3 | 36.7 | 23.3 | 23.3 | 8.3 | 3.3 | 3.3 | 3.3 | 3.3 | 3.3 | 1.7 | 0.0 | 0.0 | 5.0 | 0.0 | 0.0 | |
| 70代以上 (60) | 66.7 | 73.3 | 51.7 | 23.3 | 31.7 | 11.7 | 10.0 | 6.7 | 3.3 | 3.3 | 1.7 | 8.3 | 0.0 | 1.7 | 5.0 | 0.0 | 0.0 | |
| 居住区 | 第1区 (89) | 60.7 | 43.8 | 21.3 | 15.7 | 28.1 | 6.7 | 4.5 | 3.4 | 4.5 | 1.1 | 3.4 | 2.2 | 2.2 | 1.1 | 12.4 | 0.0 | |
| | 第2区 (84) | 48.8 | 36.9 | 31.0 | 14.3 | 16.7 | 13.1 | 7.1 | 4.8 | 4.8 | 4.8 | 2.4 | 1.2 | 0.0 | 0.0 | 11.9 | 0.0 | |
| | 第3区 (78) | 51.3 | 43.6 | 29.5 | 26.9 | 17.9 | 11.5 | 14.1 | 5.1 | 5.1 | 3.8 | 2.6 | 5.1 | 0.0 | 0.0 | 12.8 | 0.0 | |
| | 第4区 (62) | 64.5 | 51.6 | 29.0 | 21.0 | 24.2 | 6.5 | 4.8 | 6.5 | 0.0 | 4.8 | 3.2 | 1.6 | 1.6 | 0.0 | 11.3 | 0.0 | |
| | 第5区 (95) | 61.1 | 50.5 | 21.1 | 15.8 | 17.9 | 9.5 | 7.4 | 6.3 | 5.3 | 5.3 | 1.1 | 3.2 | 1.1 | 0.0 | 9.5 | 0.0 | |
| | 第6区 (112) | 57.1 | 42.9 | 26.8 | 29.5 | 26.8 | 8.9 | 7.1 | 6.3 | 8.9 | 6.3 | 5.4 | 4.5 | 2.7 | 2.7 | 8.9 | 0.0 | |
| | 第7区 (121) | 52.9 | 29.8 | 26.4 | 23.1 | 14.0 | 5.0 | 5.0 | 6.6 | 1.7 | 4.1 | 2.5 | 0.8 | 0.8 | 1.7 | 16.5 | 0.0 | |
| | 第8区 (96) | 52.1 | 43.8 | 38.5 | 19.8 | 13.5 | 10.4 | 8.3 | 6.3 | 5.2 | 5.2 | 2.1 | 1.0 | 2.1 | 2.1 | 10.4 | 0.0 | |
| 投票行動 | 当日投票 (320) | 60.9 | 49.7 | 35.0 | 16.3 | 22.2 | 10.3 | 8.4 | 6.6 | 5.3 | 4.4 | 4.1 | 2.8 | 1.6 | 0.9 | 7.2 | 0.0 | |
| | 期日前・不在者投票 (227) | 61.7 | 51.5 | 32.2 | 25.1 | 18.9 | 9.7 | 6.6 | 4.8 | 4.4 | 4.8 | 2.6 | 3.1 | 0.9 | 0.9 | 5.3 | 0.0 | |
| | 投票しなかった (170) | 43.5 | 19.4 | 10.6 | 25.9 | 17.6 | 5.9 | 5.9 | 5.9 | 4.1 | 3.5 | 0.6 | 0.6 | 1.8 | 1.8 | 23.5 | 0.0 | |
| | 覚えていない (20) | 10.0 | 5.0 | 10.0 | 10.0 | 5.0 | 0.0 | 5.0 | 0.0 | 0.0 | 10.0 | 5.0 | 5.0 | 0.0 | 0.0 | 60.0 | 0.0 | |

● ローカルニュースにおいては調査全体では「民放のニュース・報道番組」55.8%が最も高く、次いで「NHKのニュース・報道番組」42.1%、「新聞」27.8%と続く。

Q18 普段16時～18時台のローカル(地方版)番組で最もご覧になられている番組を教えてください(複数選択)

調査全体で降順ソート



| | | 見ている | 見ている | 見ている | 見ている | 見ている | 見えていない | その他 | |
|------|-----------|-------|------|------|------|------|--------|------|-----|
| 調査全体 | (737) | 27.8 | 22.5 | 22.1 | 14.8 | 11.4 | 38.3 | 0.4 | |
| 男性 | (361) | 26.0 | 22.4 | 20.2 | 13.0 | 12.2 | 38.8 | 0.8 | |
| 性年代 | 10代 | (3) | 0.0 | 0.0 | 33.3 | 0.0 | 0.0 | 66.7 | 0.0 |
| | 20代 | (58) | 12.1 | 17.2 | 13.8 | 15.5 | 13.8 | 58.6 | 0.0 |
| | 30代 | (60) | 26.7 | 10.0 | 23.3 | 20.0 | 13.3 | 48.3 | 1.7 |
| | 40代 | (60) | 23.3 | 15.0 | 25.0 | 10.0 | 11.7 | 43.3 | 0.0 |
| | 50代 | (60) | 26.7 | 18.3 | 23.3 | 16.7 | 11.7 | 33.3 | 1.7 |
| | 60代 | (60) | 33.3 | 31.7 | 18.3 | 8.3 | 16.7 | 26.7 | 0.0 |
| | 70代以上 | (60) | 35.0 | 43.3 | 16.7 | 8.3 | 6.7 | 21.7 | 1.7 |
| 女性 | (376) | 29.5 | 22.6 | 23.9 | 16.5 | 10.6 | 37.8 | 0.0 | |
| 性年代 | 10代 | (16) | 18.8 | 25.0 | 31.3 | 25.0 | 12.5 | 56.3 | 0.0 |
| | 20代 | (60) | 13.3 | 11.7 | 23.3 | 16.7 | 5.0 | 55.0 | 0.0 |
| | 30代 | (60) | 20.0 | 15.0 | 23.3 | 21.7 | 6.7 | 40.0 | 0.0 |
| | 40代 | (60) | 31.7 | 23.3 | 20.0 | 18.3 | 8.3 | 41.7 | 0.0 |
| | 50代 | (60) | 36.7 | 18.3 | 21.7 | 10.0 | 6.7 | 31.7 | 0.0 |
| | 60代 | (60) | 30.0 | 38.3 | 30.0 | 11.7 | 11.7 | 26.7 | 0.0 |
| | 70代以上 | (60) | 48.3 | 28.3 | 23.3 | 18.3 | 25.0 | 26.7 | 0.0 |
| 居住区 | 第1区 | (89) | 36.0 | 25.8 | 25.8 | 19.1 | 14.6 | 34.8 | 0.0 |
| | 第2区 | (84) | 25.0 | 20.2 | 29.8 | 13.1 | 9.5 | 33.3 | 1.2 |
| | 第3区 | (78) | 25.6 | 25.6 | 23.1 | 17.9 | 12.8 | 35.9 | 0.0 |
| | 第4区 | (62) | 33.9 | 25.8 | 24.2 | 12.9 | 8.1 | 37.1 | 0.0 |
| | 第5区 | (95) | 27.4 | 27.4 | 24.2 | 14.7 | 9.5 | 36.8 | 0.0 |
| | 第6区 | (112) | 25.9 | 20.5 | 22.3 | 14.3 | 12.5 | 40.2 | 0.0 |
| | 第7区 | (121) | 20.7 | 14.9 | 16.5 | 15.7 | 10.7 | 47.1 | 0.0 |
| | 第8区 | (96) | 32.3 | 24.0 | 14.6 | 10.4 | 12.5 | 36.5 | 2.1 |
| 投票行動 | 当日投票 | (320) | 30.0 | 27.8 | 24.7 | 15.6 | 11.9 | 30.9 | 0.3 |
| | 期日前・不在者投票 | (227) | 32.6 | 27.8 | 20.7 | 15.4 | 14.1 | 30.4 | 0.4 |
| | 投票しなかった | (170) | 19.4 | 7.1 | 21.2 | 12.4 | 7.6 | 58.8 | 0.0 |
| | 覚えていない | (20) | 10.0 | 10.0 | 5.0 | 15.0 | 5.0 | 70.0 | 5.0 |

- 調査全体では「見えていない」38.3%が最も高い。次いで「○○」27.8%、「●●」22.5%、「■ ■」22.1%、「□□」14.8%、「◇◇」11.4%と続く。
- 年代別に見ると、「○○」は男女ともに60代以上では3割視聴している。また、「○○」「●●」は年代が上がるに連れて視聴している人の割合が高くなる傾向。
- 年代別に見ると、「見えていない」は年代が低くなるにつれて顕著に高くなる。

