

Shizuoka Voting Behavior Reserch

# 静岡投票行動研究

静岡市議会議員選挙(2025)アンケート結果の概要

SVI Report No.4

2025年4月



一般社団法人 しずおかビジョン研究所  
Shizuoka Vision Institute

■調査目的 2025年3月に実施された静岡市議会議員選挙に対する県民の意識・行動を把握するため

■調査方法 クロス・マーケティングのセルフ型アンケートサービス「QiQUMO」  
登録モニターに対するインターネット調査

■調査対象 静岡市に居住する男女20歳以上

■サンプル数 741 サンプル

	合計	10代	20代	30代	40代	50代	60代	70代以上
合計	741	0	31	89	181	194	145	101
男性	438	0	10	41	100	100	105	82
女性	303	0	21	48	81	94	40	19

■調査期間 2025年3月31日(月) ～ 2025年4月7日(水)

フェイスシート

■性・年代別

		男合計	20代	30代	40代	50代	60代	70代以上	女合計	20代	30代	40代	50代	60代	70代以上	
調査全体		(741)	59.1	1.3	5.5	13.5	13.5	14.2	11.1	40.9	2.8	6.5	10.9	12.7	5.4	2.6
性年代	男性	(438)	100.0	2.3	9.4	22.8	22.8	24.0	18.7	0.0	0.0	0.0	0.0	0.0	0.0	0.0
	20代	(10)	100.0	100.0	0.0	0.0	0.0	0.0	0.0	0.0	0.0	0.0	0.0	0.0	0.0	0.0
	30代	(41)	100.0	0.0	100.0	0.0	0.0	0.0	0.0	0.0	0.0	0.0	0.0	0.0	0.0	0.0
	40代	(100)	100.0	0.0	0.0	100.0	0.0	0.0	0.0	0.0	0.0	0.0	0.0	0.0	0.0	0.0
	50代	(100)	100.0	0.0	0.0	0.0	100.0	0.0	0.0	0.0	0.0	0.0	0.0	0.0	0.0	0.0
	60代	(105)	100.0	0.0	0.0	0.0	0.0	100.0	0.0	0.0	0.0	0.0	0.0	0.0	0.0	0.0
	70代以上	(82)	100.0	0.0	0.0	0.0	0.0	0.0	100.0	0.0	0.0	0.0	0.0	0.0	0.0	0.0
	女性	(303)	0.0	0.0	0.0	0.0	0.0	0.0	0.0	100.0	6.9	15.8	26.7	31.0	13.2	6.3
	20代	(21)	0.0	0.0	0.0	0.0	0.0	0.0	0.0	100.0	100.0	0.0	0.0	0.0	0.0	0.0
	30代	(48)	0.0	0.0	0.0	0.0	0.0	0.0	0.0	100.0	0.0	100.0	0.0	0.0	0.0	0.0
	40代	(81)	0.0	0.0	0.0	0.0	0.0	0.0	0.0	100.0	0.0	0.0	100.0	0.0	0.0	0.0
	50代	(94)	0.0	0.0	0.0	0.0	0.0	0.0	0.0	100.0	0.0	0.0	0.0	100.0	0.0	0.0
	60代	(40)	0.0	0.0	0.0	0.0	0.0	0.0	0.0	100.0	0.0	0.0	0.0	0.0	100.0	0.0
	70代以上	(19)	0.0	0.0	0.0	0.0	0.0	0.0	0.0	100.0	0.0	0.0	0.0	0.0	0.0	100.0
居住区	静岡市葵区	(270)	61.9	1.9	7.4	13.3	11.5	14.1	13.7	38.1	4.1	6.7	10.0	11.5	4.1	1.9
	静岡市駿河区	(241)	56.4	0.4	4.1	14.5	16.2	11.6	9.5	43.6	1.7	6.6	10.0	13.3	8.7	3.3
	静岡市清水区	(230)	58.7	1.7	4.8	12.6	13.0	17.0	9.6	41.3	2.6	6.1	13.0	13.5	3.5	2.6
投票行動	当日投票	(297)	65.0	2.0	4.0	13.8	11.1	16.8	17.2	35.0	2.4	3.7	8.1	12.8	5.7	2.4
	期日前・不在者投票	(163)	62.6	1.2	9.2	19.0	10.4	12.9	9.8	37.4	2.5	6.1	10.4	8.0	5.5	4.9
	投票しなかった	(257)	52.5	0.8	4.3	10.9	19.1	12.5	5.1	47.5	3.1	8.6	14.4	14.4	5.4	1.6
	覚えていない	(24)	33.3	0.0	12.5	0.0	4.2	8.3	8.3	66.7	8.3	20.8	12.5	25.0	0.0	0.0
	その他	(1)	0.0	0.0	0.0	0.0	0.0	0.0	0.0	100.0	0.0	0.0	100.0	0.0	0.0	0.0
静岡歴	1年未満	(42)	40.5	0.0	16.7	4.8	0.0	11.9	7.1	59.5	11.9	23.8	11.9	11.9	0.0	0.0
	1年から3年未満	(49)	51.0	2.0	6.1	20.4	8.2	4.1	10.2	49.0	8.2	12.2	14.3	6.1	8.2	0.0
	3年から10年未満	(133)	60.9	1.5	12.8	23.3	12.8	6.8	3.8	39.1	3.0	9.8	15.0	8.3	2.3	0.8
	10年から20年未満	(166)	57.2	1.2	3.0	18.1	17.5	12.7	4.8	42.8	1.8	4.8	14.5	15.7	3.6	2.4
	20年以上	(351)	62.7	1.4	2.6	7.7	14.2	19.4	17.4	37.3	1.4	3.1	7.1	14.0	7.7	4.0
最終学歴	中学校・高校	(273)	60.1	1.8	2.9	10.3	14.7	16.5	13.9	39.9	2.6	4.8	9.5	13.6	6.2	3.3
	高専・短大・専修学校	(146)	38.4	0.0	3.4	10.3	10.3	8.9	5.5	61.6	4.8	7.5	11.6	21.2	11.0	5.5
	大学・大学院	(320)	67.5	1.6	8.8	17.8	13.8	14.4	11.3	32.5	2.2	7.5	11.9	8.1	2.2	0.6
職業	勤め人(パート含む)	(461)	59.7	0.7	7.4	17.4	16.9	12.4	5.0	40.3	2.6	6.5	11.9	14.5	3.9	0.9
	自営業	(43)	86.0	0.0	4.7	23.3	18.6	25.6	14.0	14.0	2.3	0.0	2.3	4.7	4.7	0.0
	専業主婦・主夫	(82)	9.8	0.0	0.0	1.2	2.4	3.7	2.4	90.2	3.7	13.4	22.0	18.3	17.1	15.9
	学生	(3)	33.3	33.3	0.0	0.0	0.0	0.0	0.0	66.7	66.7	0.0	0.0	0.0	0.0	0.0
	その他	(20)	65.0	5.0	10.0	5.0	10.0	25.0	10.0	35.0	10.0	5.0	10.0	10.0	0.0	0.0
	無職	(132)	78.8	3.8	2.3	6.1	7.6	22.0	37.1	21.2	0.8	4.5	3.8	6.1	4.5	1.5
家族構成	一人世帯	(131)	70.2	1.5	6.9	16.0	14.5	21.4	9.9	29.8	5.3	6.1	6.1	7.6	2.3	2.3
	一世帯世帯(夫婦だけ)	(194)	61.3	1.0	1.0	5.2	10.3	20.6	23.2	38.7	1.0	3.6	6.2	13.9	7.2	6.7
	家族等と同居	(397)	54.7	1.3	6.3	17.1	14.6	9.3	6.0	45.3	2.3	7.8	14.6	14.4	5.5	0.8
	その他の世帯	(19)	52.6	5.3	26.3	5.3	15.8	0.0	0.0	47.4	15.8	10.5	15.8	0.0	5.3	0.0
所属団体	地縁的な活動	(200)	67.5	1.5	4.0	15.0	12.0	18.0	17.0	32.5	0.5	5.0	10.5	9.5	4.0	3.0
	趣味・娯楽のグループ活動	(147)	66.7	1.4	6.1	19.0	12.2	16.3	11.6	33.3	2.7	4.1	8.8	7.5	6.1	4.1
	ボランティア・市民活動	(74)	74.3	2.7	8.1	13.5	8.1	25.7	16.2	25.7	2.7	5.4	10.8	2.7	1.4	2.7
	政治家や政党の後援会活動	(25)	64.0	4.0	12.0	28.0	0.0	12.0	8.0	36.0	8.0	4.0	8.0	8.0	8.0	0.0
	政治にかかわる活動	(23)	60.9	4.3	17.4	13.0	4.3	17.4	4.3	39.1	4.3	4.3	4.3	17.4	4.3	4.3
	宗教活動	(11)	90.9	0.0	27.3	0.0	27.3	36.4	0.0	9.1	0.0	9.1	0.0	0.0	0.0	0.0
	どの活動もしていない	(432)	53.7	1.4	5.3	10.6	15.0	12.5	8.8	46.3	3.0	7.4	12.7	15.0	6.5	1.6
	その他	(1)	0.0	0.0	0.0	0.0	0.0	0.0	0.0	100.0	0.0	0.0	100.0	0.0	0.0	0.0

■年代

		20代	30代	40代	50代	60代	70代以上	
調査全体		(741)	4.2	12.0	24.4	26.2	19.6	13.6
男性		(438)	2.3	9.4	22.8	22.8	24.0	18.7
20代		(10)	100.0	0.0	0.0	0.0	0.0	0.0
30代		(41)	0.0	100.0	0.0	0.0	0.0	0.0
40代		(100)	0.0	0.0	100.0	0.0	0.0	0.0
50代		(100)	0.0	0.0	0.0	100.0	0.0	0.0
60代		(105)	0.0	0.0	0.0	0.0	100.0	0.0
70代以上		(82)	0.0	0.0	0.0	0.0	0.0	100.0
女性		(303)	6.9	15.8	26.7	31.0	13.2	6.3
20代		(21)	100.0	0.0	0.0	0.0	0.0	0.0
30代		(48)	0.0	100.0	0.0	0.0	0.0	0.0
40代		(81)	0.0	0.0	100.0	0.0	0.0	0.0
50代		(94)	0.0	0.0	0.0	100.0	0.0	0.0
60代		(40)	0.0	0.0	0.0	0.0	100.0	0.0
70代以上		(19)	0.0	0.0	0.0	0.0	0.0	100.0
居住区		(270)	5.9	14.1	23.3	23.0	18.1	15.6
静岡市駿河区		(241)	2.1	10.8	24.5	29.5	20.3	12.9
静岡市清水区		(230)	4.3	10.9	25.7	26.5	20.4	12.2
投票行動		(297)	4.4	7.7	21.9	23.9	22.6	19.5
期日前・不在者投票		(163)	3.7	15.3	29.4	18.4	18.4	14.7
投票しなかった		(257)	3.9	12.8	25.3	33.5	17.9	6.6
覚えていない		(24)	8.3	33.3	12.5	29.2	8.3	8.3
静岡歴		(42)	11.9	40.5	16.7	11.9	11.9	7.1
1年から3年未満		(49)	10.2	18.4	34.7	14.3	12.2	10.2
3年から10年未満		(133)	4.5	22.6	38.3	21.1	9.0	4.5
10年から20年未満		(166)	3.0	7.8	32.5	33.1	16.3	7.2
20年以上		(351)	2.8	5.7	14.8	28.2	27.1	21.4
最終学歴		(273)	4.4	7.7	19.8	28.2	22.7	17.2
高専・短大・専修学校		(146)	4.8	11.0	21.9	31.5	19.9	11.0
大学・大学院		(320)	3.8	16.3	29.7	21.9	16.6	11.9
職業		(461)	3.3	13.9	29.3	31.5	16.3	5.9
自営業		(43)	2.3	4.7	25.6	23.3	30.2	14.0
専業主婦・主夫		(82)	3.7	13.4	23.2	20.7	20.7	18.3
学生		(3)	100.0	0.0	0.0	0.0	0.0	0.0
その他		(20)	15.0	15.0	15.0	20.0	25.0	10.0
無職		(132)	4.5	6.8	9.8	13.6	26.5	38.6
家族構成		(131)	6.9	13.0	22.1	22.1	23.7	12.2
一世帯世帯(夫婦だけ)		(194)	2.1	4.6	11.3	24.2	27.8	29.9
家族等と同居		(397)	3.5	14.1	31.7	29.0	14.9	6.8
その他の世帯		(19)	21.1	36.8	21.1	15.8	5.3	0.0
所属団体		(200)	2.0	9.0	25.5	21.5	22.0	20.0
趣味・娯楽のグループ活動		(147)	4.1	10.2	27.9	19.7	22.4	15.6
ボランティア・市民活動		(74)	5.4	13.5	24.3	10.8	27.0	18.9
政治家や政党の後援会活動		(25)	12.0	16.0	36.0	8.0	20.0	8.0
政治にかかわる活動		(23)	8.7	21.7	17.4	21.7	21.7	8.7
宗教活動		(11)	0.0	36.4	0.0	27.3	36.4	0.0
どの活動もしていない		(432)	4.4	12.7	23.4	30.1	19.0	10.4
その他		(1)	0.0	0.0	100.0	0.0	0.0	0.0

■居住エリア

		静岡市 葵区	静岡市 駿河区	静岡市 清水区
調査全体	(741)	36.4	32.5	31.0
性別				
男性	(438)	38.1	31.1	30.8
20代	(10)	50.0	10.0	40.0
30代	(41)	48.8	24.4	26.8
40代	(100)	36.0	35.0	29.0
50代	(100)	31.0	39.0	30.0
60代	(105)	36.2	26.7	37.1
70代以上	(82)	45.1	28.0	26.8
女性	(303)	34.0	34.7	31.4
20代	(21)	52.4	19.0	28.6
30代	(48)	37.5	33.3	29.2
40代	(81)	33.3	29.6	37.0
50代	(94)	33.0	34.0	33.0
60代	(40)	27.5	52.5	20.0
70代以上	(19)	26.3	42.1	31.6
居住区				
静岡市葵区	(270)	100.0	0.0	0.0
静岡市駿河区	(241)	0.0	100.0	0.0
静岡市清水区	(230)	0.0	0.0	100.0
投票行動				
当日投票した	(297)	36.4	30.0	33.7
期日前投票・不在者投票	(163)	35.6	36.2	28.2
投票しなかった	(257)	37.0	33.9	29.2
覚えていない	(24)	37.5	25.0	37.5
静岡歴				
1年未満	(42)	28.6	40.5	31.0
1年から3年未満	(49)	36.7	38.8	24.5
3年から10年未満	(133)	33.8	39.8	26.3
10年から20年未満	(166)	36.1	34.9	28.9
20年以上	(351)	38.5	26.8	34.8
最終学歴				
中学校・高校	(273)	36.6	31.5	31.9
高専・短大・専修学校	(146)	28.8	39.0	32.2
大学・大学院	(320)	39.7	30.6	29.7
職業				
勤め人(パート含む)	(461)	36.4	31.7	31.9
自営業	(43)	51.2	25.6	23.3
専業主婦・主夫	(82)	40.2	36.6	23.2
学生	(3)	0.0	33.3	66.7
その他	(20)	30.0	40.0	30.0
無職	(132)	31.1	34.1	34.8
家族構成				
一人世帯	(131)	32.1	40.5	27.5
一世帯世帯(夫婦だけ)	(194)	36.1	33.0	30.9
家族等と同居	(397)	37.5	30.0	32.5
その他の世帯	(19)	47.4	26.3	26.3
所属団体				
地縁的な活動	(200)	38.5	26.0	35.5
趣味・娯楽のグループ活動	(147)	40.8	32.7	26.5
ボランティア・市民活動	(74)	41.9	27.0	31.1
政治家や政党の後援会活動	(25)	60.0	20.0	20.0
政治にかかわる活動	(23)	56.5	13.0	30.4
宗教活動	(11)	45.5	27.3	27.3
どの活動もしていない	(432)	36.3	34.0	29.6
その他	(1)	0.0	0.0	100.0

■投票行動

	当日投票	期日前・不在者投票	投票しなかった	覚えていない
(741)	40.1	22.0	34.7	3.2
(438)	44.1	23.3	30.8	1.8
(10)	60.0	20.0	20.0	0.0
(41)	29.3	36.6	26.8	7.3
(100)	41.0	31.0	28.0	0.0
(100)	33.0	17.0	49.0	1.0
(105)	47.6	20.0	30.5	1.9
(82)	62.2	19.5	15.9	2.4
(303)	34.3	20.1	40.3	5.3
(21)	33.3	19.0	38.1	9.5
(48)	22.9	20.8	45.8	10.4
(81)	29.6	21.0	45.7	3.7
(94)	40.4	13.8	39.4	6.4
(40)	42.5	22.5	35.0	0.0
(19)	36.8	42.1	21.1	0.0
(270)	40.0	21.5	35.2	3.3
(241)	36.9	24.5	36.1	2.5
(230)	43.5	20.0	32.6	3.9
(297)	100.0	0.0	0.0	0.0
(163)	0.0	100.0	0.0	0.0
(257)	0.0	0.0	100.0	0.0
(24)	0.0	0.0	0.0	100.0
(42)	26.2	14.3	40.5	19.0
(49)	28.6	28.6	38.8	4.1
(133)	34.6	29.3	34.6	1.5
(166)	36.7	22.3	38.6	2.4
(351)	47.0	19.1	31.6	2.3
(273)	38.1	16.1	42.1	3.7
(146)	46.6	19.2	30.1	4.1
(320)	38.8	28.1	30.6	2.5
(461)	38.0	23.9	35.4	2.8
(43)	46.5	18.6	34.9	0.0
(82)	36.6	26.8	34.1	2.4
(3)	33.3	0.0	33.3	33.3
(20)	35.0	25.0	35.0	5.0
(132)	48.5	13.6	32.6	5.3
(131)	31.3	25.2	39.7	3.8
(194)	44.3	25.3	28.9	1.5
(397)	42.1	19.9	35.5	2.5
(19)	15.8	10.5	42.1	31.6
(200)	54.0	24.0	20.5	1.5
(147)	48.3	32.0	19.0	0.7
(74)	37.8	45.9	16.2	0.0
(25)	40.0	44.0	16.0	0.0
(23)	30.4	47.8	21.7	0.0
(11)	18.2	54.5	27.3	0.0
(432)	34.0	16.4	44.7	4.9
(1)	100.0	0.0	0.0	0.0

■静岡歴

	1年未満	1年から3年未満	3年から10年未満	10年から20年未満	20年以上
(741)	5.7	6.6	17.9	22.4	47.4
(438)	3.9	5.7	18.5	21.7	50.2
(10)	0.0	10.0	20.0	20.0	50.0
(41)	17.1	7.3	41.5	12.2	22.0
(100)	2.0	10.0	31.0	30.0	27.0
(100)	0.0	4.0	17.0	29.0	50.0
(105)	4.8	1.9	8.6	20.0	64.8
(82)	3.7	6.1	6.1	9.8	74.4
(303)	8.3	7.9	17.2	23.4	43.2
(21)	23.8	19.0	19.0	14.3	23.8
(48)	20.8	12.5	27.1	16.7	22.9
(81)	6.2	8.6	24.7	29.6	30.9
(94)	5.3	3.2	11.7	27.7	52.1
(40)	0.0	10.0	7.5	15.0	67.5
(19)	0.0	0.0	5.3	21.1	73.7
(270)	4.4	6.7	16.7	22.2	50.0
(241)	7.1	7.9	22.0	24.1	39.0
(230)	5.7	5.2	15.2	20.9	53.0
(297)	3.7	4.7	15.5	20.5	55.6
(163)	3.7	8.6	23.9	22.7	41.1
(257)	6.6	7.4	17.9	24.9	43.2
(24)	33.3	8.3	8.3	16.7	33.3
(42)	100.0	0.0	0.0	0.0	0.0
(49)	0.0	100.0	0.0	0.0	0.0
(133)	0.0	0.0	100.0	0.0	0.0
(166)	0.0	0.0	0.0	100.0	0.0
(351)	0.0	0.0	0.0	0.0	100.0
(273)	5.5	5.5	12.1	22.7	54.2
(146)	5.5	6.2	13.7	28.1	46.6
(320)	5.9	7.8	25.0	19.4	41.9
(461)	4.6	7.2	20.6	25.6	42.1
(43)	0.0	11.6	14.0	16.3	58.1
(82)	9.8	6.1	23.2	22.0	39.0
(3)	33.3	66.7	0.0	0.0	0.0
(20)	10.0	5.0	10.0	20.0	55.0
(132)	7.6	2.3	8.3	14.4	67.4
(131)	9.9	14.5	22.1	22.9	30.5
(194)	4.6	4.6	13.9	21.1	55.7
(397)	4.0	5.0	18.9	23.2	48.9
(19)	21.1	5.3	10.5	15.8	47.4
(200)	1.5	7.0	17.5	20.0	54.0
(147)	4.8	6.8	23.1	25.2	40.1
(74)	4.1	8.1	18.9	27.0	41.9
(25)	0.0	8.0	36.0	24.0	32.0
(23)	0.0	0.0	43.5	30.4	26.1
(11)	9.1	0.0	45.5	9.1	36.4
(432)	6.9	6.7	16.4	20.8	49.1
(1)	0.0	0.0	0.0	0.0	100.0

■最終学歴

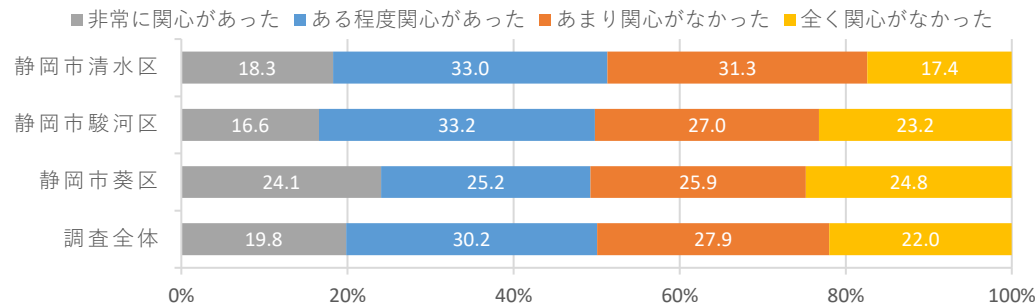
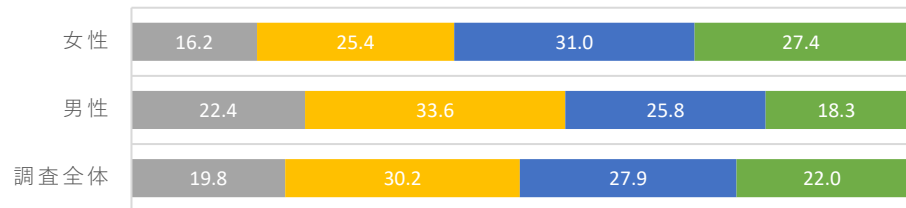
	中学校・高校	高専・短大・専修学校	大学・大学院
(741)	36.8	19.7	43.2
(438)	37.4	12.8	49.3
(10)	50.0	0.0	50.0
(41)	19.5	12.2	68.3
(100)	28.0	15.0	57.0
(100)	40.0	15.0	44.0
(105)	42.9	12.4	43.8
(82)	46.3	9.8	43.9
(303)	36.0	29.7	34.3
(21)	33.3	33.3	33.3
(48)	27.1	22.9	50.0
(81)	32.1	21.0	46.9
(94)	39.4	33.0	27.7
(40)	42.5	40.0	17.5
(19)	47.4	42.1	10.5
(270)	37.0	15.6	47.0
(241)	35.7	23.7	40.7
(230)	37.8	20.4	41.3
(297)	35.0	22.9	41.8
(163)	27.0	17.2	55.2
(257)	44.7	17.1	38.1
(24)	41.7	25.0	33.3
(42)	35.7	19.0	45.2
(49)	30.6	18.4	51.0
(133)	24.8	15.0	60.2
(166)	37.3	24.7	37.3
(351)	42.2	19.4	38.2
(273)	100.0	0.0	0.0
(146)	0.0	100.0	0.0
(320)	0.0	0.0	100.0
(461)	34.5	18.2	46.9
(43)	39.5	20.9	39.5
(82)	32.9	31.7	35.4
(3)	0.0	0.0	100.0
(20)	40.0	15.0	45.0
(132)	47.0	18.2	34.8
(131)	42.7	17.6	39.7
(194)	34.5	20.1	45.4
(397)	35.8	20.2	43.6
(19)	42.1	21.1	36.8
(200)	33.0	19.5	47.5
(147)	29.9	15.6	54.4
(74)	18.9	21.6	58.1
(25)	36.0	16.0	48.0
(23)	26.1	17.4	56.5
(11)	45.5	18.2	36.4
(432)	41.7	19.2	38.9
(1)	100.0	0.0	0.0



## 調査結果

Q1 あなたは、静岡市議会議員選挙に関心がありましたか？(単一選択)

■非常に関心があった ■ある程度関心があった ■あまり関心がなかった ■全く関心がなかった



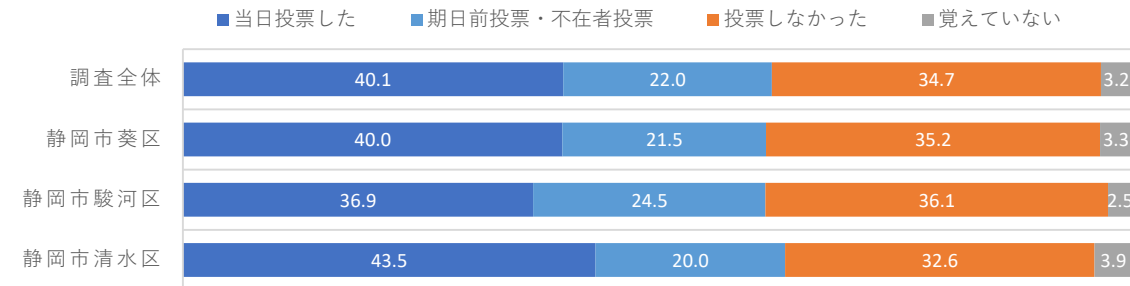
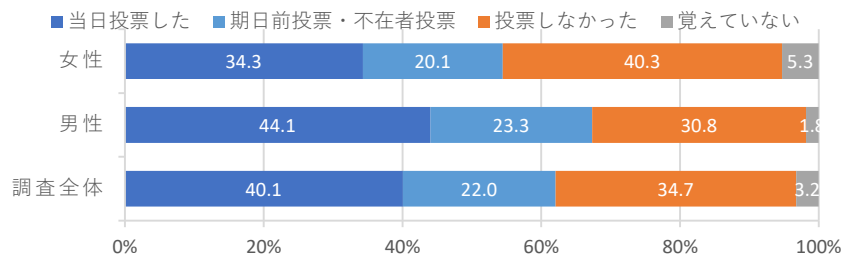
		非常に関心があった	ある程度関心があった	あまり関心がなかった	全く関心がなかった
調査全体 (741)		19.8	30.2	27.9	22.0
性年代	男性 (438)	22.4	33.6	25.8	18.3
	20代 (10)	20.0	30.0	30.0	20.0
	30代 (41)	26.8	22.0	31.7	19.5
	40代 (100)	22.0	39.0	20.0	19.0
	50代 (100)	18.0	26.0	29.0	27.0
	60代 (105)	21.9	34.3	27.6	16.2
	70代以上 (82)	26.8	41.5	23.2	8.5
	女性 (303)	16.2	25.4	31.0	27.4
	20代 (21)	19.0	14.3	19.0	47.6
	30代 (48)	16.7	22.9	20.8	39.6
	40代 (81)	17.3	22.2	29.6	30.9
	50代 (94)	12.8	29.8	35.1	22.3
	60代 (40)	20.0	25.0	37.5	17.5
	70代以上 (19)	15.8	36.8	42.1	5.3
居住区	静岡市葵区 (270)	24.1	25.2	25.9	24.8
	静岡市駿河区 (241)	16.6	33.2	27.0	23.2
	静岡市清水区 (230)	18.3	33.0	31.3	17.4
投票行動	当日投票 (297)	31.6	41.1	23.6	3.7
	期日前・不在者投票 (163)	28.8	46.6	17.8	6.7
	投票しなかった (257)	2.3	10.1	39.3	48.2
	覚えていない (24)	0.0	0.0	29.2	70.8

<参考>

		非常に関心があった	ある程度関心があった	あまり関心がなかった	全く関心がなかった
調査全体 (741)		19.8	30.2	27.9	22.0
静岡歴	1年未満 (42)	14.3	14.3	35.7	35.7
	1年から3年未満 (49)	22.4	28.6	26.5	22.4
	3年から10年未満 (133)	18.0	34.6	23.3	24.1
	10年から20年未満 (166)	19.9	25.3	33.1	21.7
	20年以上 (351)	20.8	33.0	26.5	19.7
最終学歴	中学校・高校 (273)	17.6	24.2	31.1	27.1
	高専・短大・専修学校 (146)	21.9	28.8	31.5	17.8
	大学・大学院 (320)	20.6	35.9	23.8	19.7
職業	勤め人(パート含む) (461)	20.4	29.3	29.1	21.3
	自営業 (43)	27.9	37.2	23.3	11.6
	専業主婦・主夫 (82)	17.1	30.5	28.0	24.4
	学生 (3)	33.3	33.3	33.3	0.0
	その他 (20)	15.0	25.0	30.0	30.0
	無職 (132)	17.4	31.8	25.0	25.8
家族構成	一人世帯 (131)	20.6	23.7	27.5	28.2
	一世帯世帯(夫婦だけ) (194)	17.0	37.6	29.9	15.5
	家族等と同居 (397)	21.4	29.5	27.5	21.7
	その他の世帯 (19)	10.5	15.8	21.1	52.6
所属団体	地縁的な活動 (200)	35.0	30.5	22.0	12.5
	趣味・娯楽のグループ活動 (147)	36.1	32.7	21.8	9.5
	ボランティア・市民活動 (74)	37.8	40.5	14.9	6.8
	政治家や政党の後援会活動 (25)	52.0	32.0	12.0	4.0
	政治にかかわる活動 (23)	52.2	26.1	17.4	4.3
	宗教活動 (11)	45.5	36.4	18.2	0.0
	どの活動もしていない (432)	12.0	26.4	31.5	30.1
	その他 (1)	100.0	0.0	0.0	0.0

- 調査全体で見ると、最も多かったのは「ある程度関心があった」30.2%、次いで「あまり関心がなかった」27.9%。「非常に関心があった」「ある程度関心があった」人は合わせて50.0%、「あまり関心がなかった」「全く関心がなかった」人は合わせて49.9%と、関心がある人と関心がない人が半々という結果になった。
- 性別で見ると、男性は関心がある人の割合が56.0%と女性の41.6%よりも高くなっている。

### Q2 あなたは、静岡市議会議員選挙で投票をしましたか？(単一選択)



	当日投票した	期日前投票・不在者投票	投票しなかった	覚えていない
調査全体 (741)	40.1	22.0	34.7	3.2
性別				
男性 (438)	44.1	23.3	30.8	1.8
20代 (10)	60.0	20.0	20.0	0.0
30代 (41)	29.3	36.6	26.8	7.3
40代 (100)	41.0	31.0	28.0	0.0
50代 (100)	33.0	17.0	49.0	1.0
60代 (105)	47.6	20.0	30.5	1.9
70代以上 (82)	62.2	19.5	15.9	2.4
女性 (303)	34.3	20.1	40.3	5.3
20代 (21)	33.3	19.0	38.1	9.5
30代 (48)	22.9	20.8	45.8	10.4
40代 (81)	29.6	21.0	45.7	3.7
50代 (94)	40.4	13.8	39.4	6.4
60代 (40)	42.5	22.5	35.0	0.0
70代以上 (19)	36.8	42.1	21.1	0.0
居住区				
静岡市葵区 (270)	40.0	21.5	35.2	3.3
静岡市駿河区 (241)	36.9	24.5	36.1	2.5
静岡市清水区 (230)	43.5	20.0	32.6	3.9
投票行動				
当日投票 (297)	100.0	0.0	0.0	0.0
期日前・不在者投票 (163)	0.0	100.0	0.0	0.0
投票しなかった (257)	0.0	0.0	100.0	0.0
覚えていない (24)	0.0	0.0	0.0	100.0

### <参考>

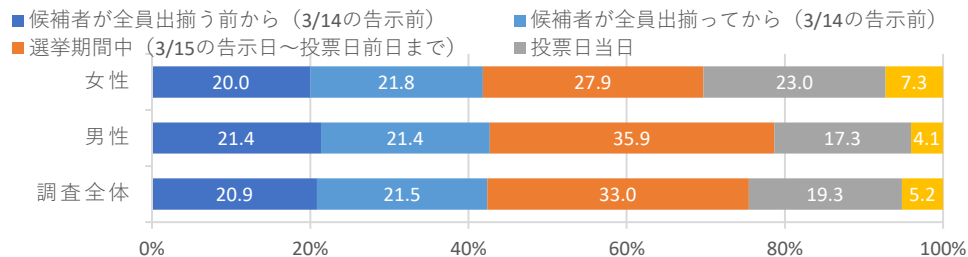
	当日投票した	期日前投票・不在者投票	投票しなかった	覚えていない
調査全体 (741)	40.1	22.0	34.7	3.2
静岡歴				
1年未満 (42)	26.2	14.3	40.5	19.0
1年から3年未満 (49)	28.6	28.6	38.8	4.1
3年から10年未満 (133)	34.6	29.3	34.6	1.5
10年から20年未満 (166)	36.7	22.3	38.6	2.4
20年以上 (351)	47.0	19.1	31.6	2.3
最終学歴				
中学校・高校 (273)	38.1	16.1	42.1	3.7
高専・短大・専修学校 (146)	46.6	19.2	30.1	4.1
大学・大学院 (320)	38.8	28.1	30.6	2.5
職業				
勤め人(パート含む) (461)	38.0	23.9	35.4	2.8
自営業 (43)	46.5	18.6	34.9	0.0
専業主婦・主夫 (82)	36.6	26.8	34.1	2.4
学生 (3)	33.3	0.0	33.3	33.3
その他 (20)	35.0	25.0	35.0	5.0
無職 (132)	48.5	13.6	32.6	5.3
家族構成				
一人世帯 (131)	31.3	25.2	39.7	3.8
一世代世帯(夫婦だけ) (194)	44.3	25.3	28.9	1.5
家族等同居 (397)	42.1	19.9	35.5	2.5
その他の世帯 (19)	15.8	10.5	42.1	31.6
所属団体				
地縁的な活動 (200)	54.0	24.0	20.5	1.5
趣味・娯楽のグループ活動 (147)	48.3	32.0	19.0	0.7
ボランティア・市民活動 (74)	37.8	45.9	16.2	0.0
政治家や政党の後援会活動 (25)	40.0	44.0	16.0	0.0
政治にかかわる活動 (23)	30.4	47.8	21.7	0.0
宗教活動 (11)	18.2	54.5	27.3	0.0
どの活動もしていない (432)	34.0	16.4	44.7	4.9
その他 (1)	100.0	0.0	0.0	0.0

- 調査全体では「当日投票した」40.1%、「期日前投票・不在者投票」22.0%という結果になり、約6割の人が投票している。
- 性別で見ると、男性は投票した人の割合が67.4%と女性の54.4%よりも高い。年齢が高くなるほど投票した割合が高くなっており、特に男性70代以上では81.7%が投票している。
- 居住区で見ると大きな差はなく、いずれの区も投票率は6割程度となっている。

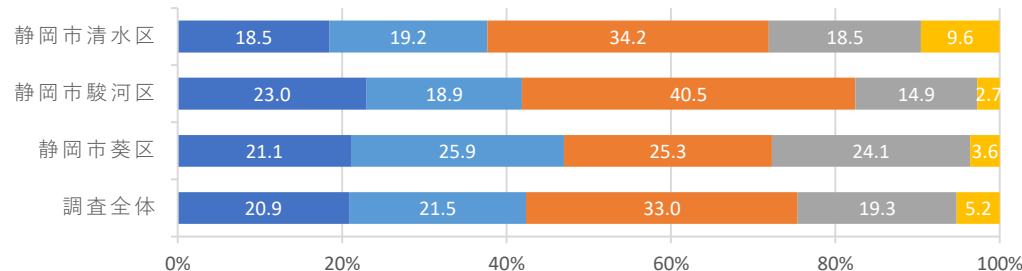
※各分析軸の( ): サンプル数, グラフ・数表の単位: %

Q3 あなたが静岡市議会議員選挙で投票する人を決めたのは、いつ頃でしたか？(単一選択)

※「1 当日投票した」「2 期日前投票した」「3 不在者投票(郵便投票を含む)した」と回答した方



■ 候補者が全員出揃う前から (3/14の告示前) ■ 候補者が全員出揃ってから (3/14の告示前)  
 ■ 選挙期間中 (3/15の告示日～投票日前日まで) ■ 投票日当日  
 ■ 覚えていない



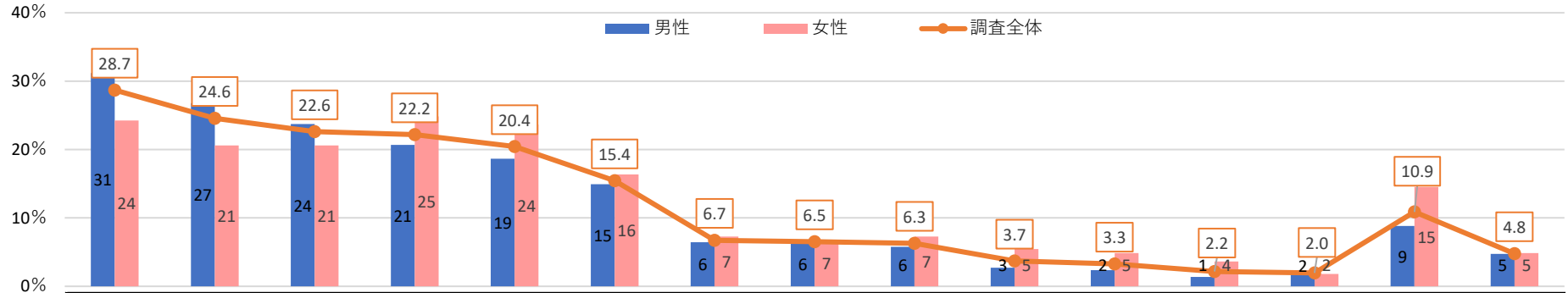
	調査全体	候補者が全員出揃う前から (3/14の告示前)	候補者が全員出揃ってから (3/14の告示前)	選挙期間中 (3/15の告示日～投票日前日まで)	投票日当日	覚えていない
調査全体	(460)	20.9	21.5	33.0	19.3	5.2
性別						
男性	(295)	21.4	21.4	35.9	17.3	4.1
年代						
20代	(8)	25.0	0.0	37.5	25.0	12.5
30代	(27)	14.8	37.0	22.2	14.8	11.1
40代	(72)	25.0	25.0	29.2	18.1	2.8
50代	(50)	20.0	16.0	34.0	24.0	6.0
60代	(71)	19.7	21.1	45.1	11.3	2.8
70代以上	(67)	22.4	17.9	40.3	17.9	1.5
女性	(165)	20.0	21.8	27.9	23.0	7.3
20代	(11)	9.1	27.3	18.2	45.5	0.0
30代	(21)	19.0	28.6	28.6	19.0	4.8
40代	(41)	17.1	9.8	36.6	14.6	22.0
50代	(51)	25.5	21.6	19.6	33.3	0.0
60代	(26)	19.2	30.8	34.6	11.5	3.8
70代以上	(15)	20.0	26.7	26.7	20.0	6.7
居住区						
静岡市葵区	(166)	21.1	25.9	25.3	24.1	3.6
静岡市駿河区	(148)	23.0	18.9	40.5	14.9	2.7
静岡市清水区	(146)	18.5	19.2	34.2	18.5	9.6
投票行動						
当日投票	(297)	22.9	14.8	32.7	25.9	3.7
期日前・不在者投票	(163)	17.2	33.7	33.7	7.4	8.0
投票しなかった	(0)	0.0	0.0	0.0	0.0	0.0
覚えていない	(0)	0.0	0.0	0.0	0.0	0.0

	調査全体	候補者が全員出揃う前から (3/14の告示前)	候補者が全員出揃ってから (3/14の告示前)	選挙期間中 (3/15の告示日～投票日前日まで)	投票日当日	覚えていない
調査全体	(460)	20.9	21.5	33.0	19.3	5.2
年齢						
1年未満	(17)	17.6	0.0	41.2	29.4	11.8
1年から3年未満	(28)	28.6	28.6	28.6	14.3	0.0
3年から10年未満	(85)	16.5	29.4	30.6	18.8	4.7
10年から20年未満	(98)	20.4	22.4	30.6	23.5	3.1
20年以上	(232)	22.0	19.0	34.9	17.7	6.5
最終学歴						
中学校・高校	(148)	20.3	21.6	32.4	18.9	6.8
高専・短大・専修学校	(96)	21.9	21.9	33.3	19.8	3.1
大学・大学院	(214)	21.0	21.5	32.7	19.6	5.1
職業						
勤め人(パート含む)	(285)	21.4	21.8	31.9	19.6	5.3
自営業	(28)	14.3	39.3	35.7	10.7	0.0
専業主婦・主夫	(52)	23.1	17.3	21.2	28.8	9.6
学生	(1)	100.0	0.0	0.0	0.0	0.0
その他	(12)	8.3	8.3	41.7	25.0	16.7
無職	(82)	20.7	19.5	42.7	14.6	2.4
家族構成						
一人世帯	(74)	17.6	27.0	32.4	17.6	5.4
一世帯世帯(夫婦だけ)	(135)	17.8	25.2	34.8	20.0	2.2
家族等と同居	(246)	23.6	17.9	32.5	19.5	6.5
その他の世帯	(5)	20.0	20.0	20.0	20.0	20.0
所属団体						
地縁的な活動	(156)	24.4	25.6	31.4	14.1	4.5
趣味・娯楽のグループ活動	(118)	25.4	22.9	35.6	13.6	2.5
ボランティア・市民活動	(62)	25.8	30.6	32.3	9.7	1.6
政治家や政党の後援会活動	(21)	38.1	47.6	9.5	4.8	0.0
政治にかかわる活動	(18)	33.3	55.6	5.6	5.6	0.0
宗教活動	(8)	50.0	12.5	37.5	0.0	0.0
どの活動もしていない	(218)	17.0	18.8	32.6	25.2	6.4
その他	(1)	0.0	0.0	0.0	0.0	100.0

- 調査全体で見ると、最も多いのは「選挙期間中」33.0%、次いで「候補者が全員出揃ってから」21.5%、「候補者が全員出揃う前から」20.9%、「投票日当日」19.3%の順となった。投票者の約8割が投票日当日よりも前に投票先を決めている。
- 年代別に見ると、男女共に年代が高くなるほど「候補者が全員出揃う前から」の割合が高くなる傾向がある。
- 投票行動別では、「期日前・不在者投票」の人は「当日投票」の人に比べて「候補者が全員出揃ってから」の割合が高く、事前に候補者の情報を得た上で投票している様子がうかがえる。

Q4 あなたが静岡市議会議員選挙で投票する人を決めた理由は何ですか？(複数選択)

※「1 当日投票した」「2 期日前投票した」「3 不在者投票(郵便投票を含む)した」と回答した方



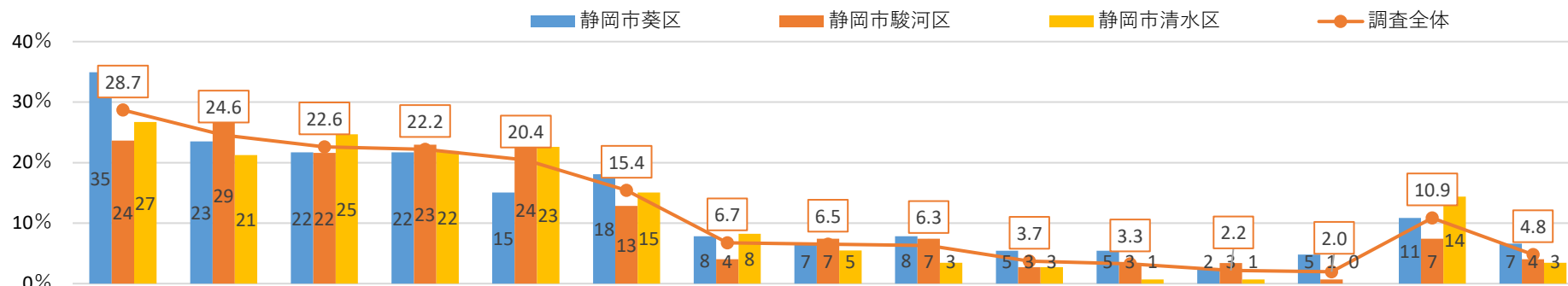
		候補者の政策や主張に賛成だから	自分の支持する政党の推薦する人だから	市全体のことを考えてくれる人だと思ったから	自分の日常の暮らしを守ってくれる人だと思ったから	地元の利益を考えてくれる人だと思ったから	人柄、経歴などから市政を託すのに最適な人だと思ったから	家族や友人との選挙に関する話の中で、ふさわしい人だと思ったから	ポスターや選挙公報などを見て、ふさわしい人だと思ったから	企業・団体や組織や知人に頼まれたから	自分の仕事や職業上の利益を守ってくれる人だと思ったから	ホームページやSNS等のインターネット上の情報を見てふさわしい人だと思ったから	テレビやラジオ、新聞等メディアの報道内容からふさわしい人だと思ったから	テレビや新聞などマスコミを通して知っている人だから	特に理由はない	その他
調査全体	(460)	28.7	24.6	22.6	22.2	20.4	15.4	6.7	6.5	6.3	3.7	3.3	2.2	2.0	10.9	4.8
性別	男性 (295)	31.2	26.8	23.7	20.7	18.6	14.9	6.4	6.4	5.8	2.7	2.4	1.4	2.0	8.8	4.7
年代	20代 (8)	37.5	12.5	25.0	25.0	25.0	12.5	12.5	25.0	25.0	0.0	12.5	0.0	25.0	25.0	0.0
	30代 (27)	29.6	37.0	25.9	25.9	18.5	25.9	14.8	3.7	11.1	7.4	7.4	7.4	11.1	11.1	3.7
	40代 (72)	38.9	27.8	26.4	22.2	9.7	4.2	5.6	0.0	2.8	4.2	1.4	0.0	0.0	5.6	2.8
	50代 (50)	24.0	20.0	22.0	18.0	20.0	10.0	2.0	8.0	6.0	4.0	0.0	2.0	0.0	14.0	4.0
	60代 (71)	22.5	26.8	18.3	18.3	21.1	19.7	4.2	8.5	7.0	1.4	0.0	1.4	0.0	9.9	9.9
	70代以上 (67)	37.3	28.4	26.9	20.9	23.9	20.9	9.0	9.0	3.0	0.0	4.5	0.0	1.5	4.5	3.0
	女性 (165)	24.2	20.6	20.6	24.8	23.6	16.4	7.3	6.7	7.3	5.5	4.8	3.6	1.8	14.5	4.8
年代	20代 (11)	9.1	9.1	36.4	0.0	9.1	9.1	0.0	0.0	0.0	9.1	9.1	0.0	0.0	36.4	9.1
	30代 (21)	33.3	33.3	28.6	19.0	14.3	28.6	4.8	0.0	4.8	4.8	9.5	0.0	0.0	4.8	4.8
	40代 (41)	24.4	9.8	17.1	26.8	22.0	14.6	2.4	12.2	7.3	4.9	0.0	0.0	0.0	19.5	7.3
	50代 (51)	15.7	19.6	17.6	29.4	27.5	11.8	13.7	5.9	5.9	7.8	5.9	3.9	3.9	13.7	3.9
	60代 (26)	34.6	26.9	19.2	30.8	26.9	11.5	3.8	3.8	11.5	0.0	7.7	11.5	0.0	11.5	0.0
70代以上 (15)	33.3	33.3	20.0	20.0	33.3	33.3	13.3	13.3	13.3	6.7	0.0	6.7	6.7	6.7	6.7	
居住区	静岡市葵区 (166)	34.9	23.5	21.7	21.7	15.1	18.1	7.8	6.6	7.8	5.4	5.4	2.4	4.8	10.8	6.6
	静岡市駿河区 (148)	23.6	29.1	21.6	23.0	24.3	12.8	4.1	7.4	7.4	2.7	3.4	3.4	0.7	7.4	4.1
	静岡市清水区 (146)	26.7	21.2	24.7	21.9	22.6	15.1	8.2	5.5	3.4	2.7	0.7	0.7	0.0	14.4	3.4
投票日	当日投票した (297)	30.3	22.9	21.9	20.5	21.2	15.2	7.1	6.7	5.4	3.0	1.7	2.4	1.3	11.8	5.1
	期日前投票・不在者投票 (163)	25.8	27.6	23.9	25.2	19.0	16.0	6.1	6.1	8.0	4.9	6.1	1.8	3.1	9.2	4.3

- 調査全体で見ると、「候補者の政策や主張に賛成だから」28.7%が最も高く、次いで「自分の支持する政党の推薦する人だから」24.6%、「市全体のことを考えてくれる人だと思ったから」22.6%、「自分の日常の暮らしを守ってくれる人だと思ったから」22.2%の順で高い。
- 男女別に見ると、男性では「候補者の政策や主張に賛成だから」「自分の支持する政党の推薦する人だから」「市全体のことを考えてくれる人だと思ったから」が女性より高く、女性では「自分の日常の暮らしを守ってくれる人だと思ったから」「地元の利益を考えてくれる人だと思ったから」が男性より高くなっている。

# 4 投票先を決めた理由

## Q4 あなたが静岡市議会議員選挙で投票する人を決めた理由は何ですか？（複数選択）

※「1 当日投票した」「2 期日前投票した」「3 不在者投票（郵便投票を含む）した」と回答した方



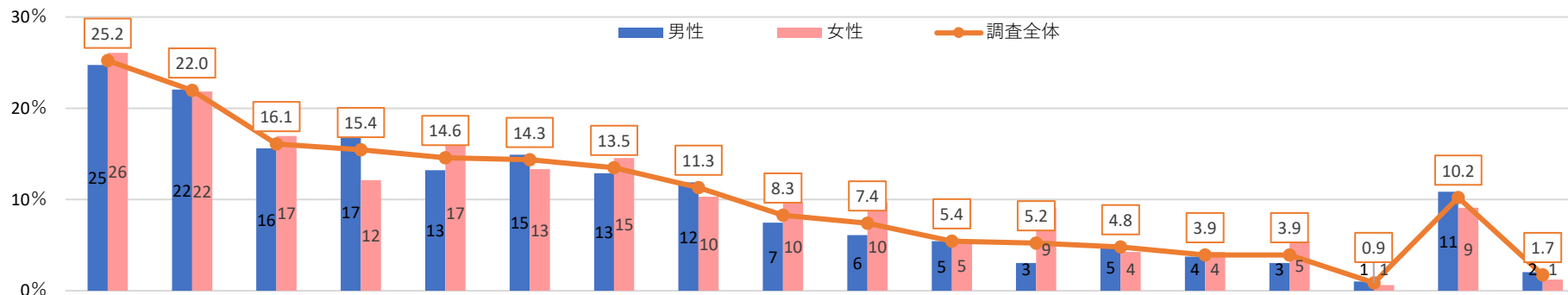
### <参考>

	候補者の政策や主張に賛成だから	自分の支持する政党の推薦する人だから	市全体のことを考えてくれた人だと思ったから	自分の日常の暮らしを守ってくれる人だと思ったから	地元の利益を考えてくれる人だと思ったから	人柄、経歴などから市政を託すのに最適な人だと思ったから	家族や友人との選挙に関する話の中で、ふさわしい人だと思ったから	ポスターや選挙公報などを見て、ふさわしい人だと思ったから	企業・団体や組織や知人に頼まれたから	自分の仕事や職業上の利益を守ってくれる人だと思ったから	ホームページやSNS等のインターネット上の情報を見てふさわしい人だと思ったから	テレビやラジオ、新聞等メディアの報道内容からふさわしい人だと思ったから	テレビや新聞などマスコミを通して知っている人だから	特に理由はない	その他	
調査全体 (460)	28.7	24.6	22.6	22.2	20.4	15.4	6.7	6.5	6.3	3.7	3.3	2.2	2.0	10.9	4.8	
静岡歴																
1年未満 (17)	11.8	35.3	17.6	11.8	11.8	0.0	5.9	0.0	0.0	5.9	5.9	0.0	0.0	17.6	5.9	
1年から3年未満 (28)	46.4	17.9	42.9	35.7	14.3	25.0	3.6	7.1	10.7	3.6	10.7	7.1	3.6	10.7	3.6	
3年から10年未満 (85)	31.8	22.4	21.2	24.7	10.6	16.5	7.1	4.7	3.5	5.9	2.4	1.2	4.7	11.8	2.4	
10年から20年未満 (98)	25.5	26.5	20.4	26.5	21.4	18.4	5.1	6.1	2.0	5.1	3.1	1.0	0.0	10.2	4.1	
20年以上 (232)	28.0	24.6	22.0	18.5	25.0	13.8	7.8	7.8	9.1	2.2	2.6	2.6	1.7	10.3	6.0	
最終学歴																
中学校・高校 (148)	25.7	22.3	20.3	26.4	24.3	14.2	11.5	7.4	10.1	4.1	3.4	2.7	2.7	12.2	2.7	
高専・短大・専修学校 (96)	24.0	28.1	25.0	19.8	21.9	13.5	2.1	6.3	4.2	4.2	1.0	3.1	0.0	5.2	9.4	
大学・大学院 (214)	32.7	24.8	22.9	20.1	16.8	16.8	5.6	5.6	4.7	3.3	4.2	1.4	2.3	12.1	4.2	
職業																
勤め人(パート含む) (285)	28.1	23.2	24.2	21.8	20.0	14.7	6.7	6.7	7.0	4.9	3.2	2.5	2.1	12.3	4.6	
自営業 (28)	42.9	35.7	32.1	21.4	7.1	17.9	3.6	3.6	0.0	0.0	3.6	3.6	0.0	0.0	0.0	
専業主婦・主夫 (52)	25.0	25.0	21.2	26.9	23.1	15.4	9.6	7.7	9.6	3.8	5.8	3.8	3.8	15.4	5.8	
学生 (1)	100.0	0.0	0.0	0.0	0.0	0.0	0.0	0.0	0.0	0.0	0.0	0.0	0.0	0.0	0.0	
その他 (12)	8.3	16.7	25.0	25.0	16.7	8.3	0.0	8.3	0.0	0.0	0.0	0.0	0.0	0.0	16.7	
無職 (82)	30.5	26.8	14.6	20.7	25.6	18.3	7.3	6.1	4.9	1.2	2.4	0.0	1.2	8.5	4.9	
家族構成																
一人世帯 (74)	23.0	23.0	23.0	24.3	14.9	16.2	4.1	8.1	5.4	1.4	1.4	2.7	2.7	17.6	4.1	
一世代世帯(夫婦だけ) (135)	30.4	26.7	20.0	17.0	23.7	19.3	6.7	4.4	1.5	3.0	2.2	0.0	2.2	8.9	5.9	
家族等と同居 (246)	29.7	24.0	23.6	24.4	20.7	13.4	7.7	7.3	9.3	4.5	4.1	3.3	1.6	9.8	4.5	
その他の世帯 (5)	20.0	20.0	40.0	20.0	0.0	0.0	0.0	0.0	0.0	20.0	20.0	0.0	0.0	20.0	0.0	
所属団体																
地縁的な活動 (156)	37.2	29.5	28.8	26.3	28.2	19.2	12.2	10.3	9.0	5.1	3.8	3.8	4.5	8.3	3.8	
趣味・娯楽のグループ活動 (118)	39.8	26.3	29.7	30.5	22.0	16.1	8.5	10.2	5.1	5.1	5.9	3.4	3.4	7.6	5.9	
ボランティア・市民活動 (62)	33.9	33.9	35.5	29.0	29.0	25.8	6.5	8.1	12.9	6.5	8.1	1.6	8.1	4.8	6.5	
政治家や政党の後援会活動 (21)	61.9	42.9	61.9	57.1	42.9	42.9	19.0	9.5	14.3	19.0	19.0	4.8	14.3	0.0	9.5	
政治にかかわる活動 (18)	44.4	50.0	50.0	50.0	44.4	50.0	22.2	11.1	22.2	16.7	27.8	11.1	22.2	0.0	5.6	
宗教活動 (8)	50.0	50.0	12.5	37.5	37.5	25.0	12.5	12.5	25.0	12.5	12.5	12.5	12.5	12.5	12.5	
どの活動もしていない (218)	22.0	22.5	17.9	19.7	16.5	12.8	4.6	4.6	6.0	2.8	3.2	1.4	0.5	13.8	5.0	
その他 (1)	0.0	0.0	0.0	0.0	0.0	0.0	0.0	0.0	0.0	0.0	0.0	0.0	0.0	100.0	0.0	

Q5 あなたが投票する候補者を決めるのに参考にしたものは何ですか？(複数選択)

調査全体で降順ソート

※「1 当日投票した」「2 期日前投票した」「3 不在者投票(郵便投票を含む)した」と回答した方



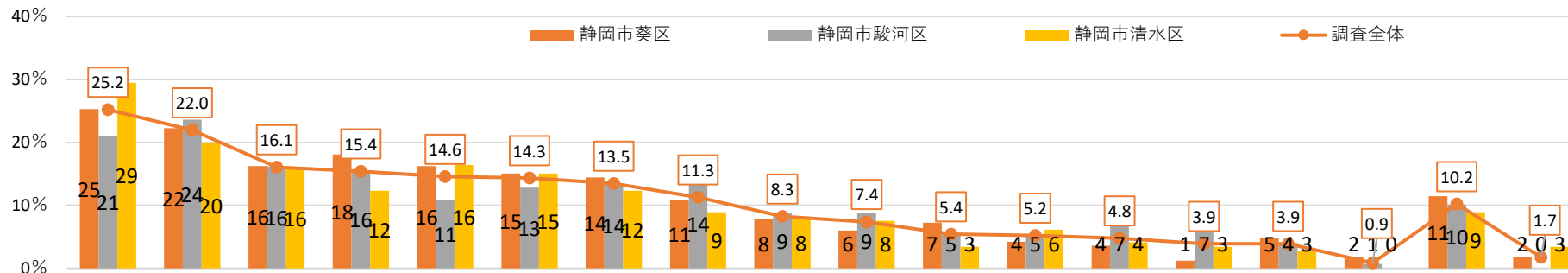
	新聞の選挙関係報道	インターネットの選挙関係情報(SNS含む)	候補者のポスター	選挙公報	家族、友人、知人などの会話	テレビの選挙関係報道	事前運動用リーフレット(ビラ)	候補者のホームページ等(SNS含む)	候補者の選挙ビラ	候補者の演説(演説会、街頭演説)	候補者からの選挙ハガキ	候補者の選挙カー	候補者の新聞広告	政党、候補者の後援会などの推薦	その他各種の企業・団体の推薦	電話による投票依頼	見聞きしたものは無い	その他
調査全体 (460)	25.2	22.0	16.1	15.4	14.6	14.3	13.5	11.3	8.3	7.4	5.4	5.2	4.8	3.9	3.9	0.9	10.2	1.7
男性 (295)	24.7	22.0	15.6	17.3	13.2	14.9	12.9	11.9	7.5	6.1	5.4	3.1	5.1	3.7	3.1	1.0	10.8	2.0
20代 (8)	12.5	12.5	37.5	25.0	12.5	37.5	12.5	0.0	0.0	0.0	12.5	25.0	0.0	0.0	0.0	0.0	25.0	0.0
30代 (27)	25.9	40.7	22.2	18.5	14.8	25.9	18.5	29.6	7.4	3.7	7.4	11.1	7.4	3.7	3.7	3.7	7.4	0.0
40代 (72)	23.6	30.6	15.3	6.9	16.7	12.5	20.8	16.7	5.6	6.9	4.2	2.8	2.8	1.4	4.2	0.0	5.6	0.0
50代 (50)	22.0	24.0	16.0	20.0	8.0	14.0	8.0	6.0	10.0	6.0	4.0	2.0	4.0	8.0	6.0	2.0	12.0	0.0
60代 (71)	28.2	18.3	11.3	16.9	14.1	12.7	8.5	8.5	7.0	4.2	2.8	0.0	5.6	5.6	1.4	1.4	12.7	4.2
70代以上 (67)	25.4	9.0	14.9	25.4	11.9	13.4	10.4	9.0	9.0	9.0	9.0	1.5	7.5	1.5	1.5	0.0	13.4	4.5
女性 (165)	26.1	21.8	17.0	12.1	17.0	13.3	14.5	10.3	9.7	9.7	5.5	9.1	4.2	4.2	5.5	0.6	9.1	1.2
20代 (11)	9.1	18.2	18.2	0.0	9.1	0.0	18.2	9.1	9.1	9.1	0.0	9.1	0.0	0.0	9.1	0.0	27.3	0.0
30代 (21)	23.8	28.6	4.8	4.8	4.8	23.8	4.8	14.3	0.0	14.3	0.0	4.8	0.0	4.8	9.5	0.0	19.0	0.0
40代 (41)	29.3	26.8	19.5	14.6	17.1	9.8	22.0	17.1	12.2	9.8	12.2	7.3	0.0	4.9	2.4	0.0	4.9	0.0
50代 (51)	15.7	21.6	17.6	9.8	21.6	15.7	9.8	7.8	11.8	11.8	5.9	13.7	5.9	2.0	7.8	2.0	5.9	3.9
60代 (26)	53.8	11.5	23.1	15.4	19.2	19.2	11.5	3.8	11.5	0.0	3.8	3.8	11.5	11.5	3.8	0.0	3.8	0.0
70代以上 (15)	20.0	20.0	13.3	26.7	20.0	0.0	26.7	6.7	6.7	13.3	0.0	13.3	6.7	0.0	0.0	0.0	13.3	0.0
居住区 静岡市葵区 (166)	25.3	22.3	16.3	18.1	16.3	15.1	14.5	10.8	7.8	6.0	7.2	4.2	3.6	1.2	4.8	1.8	11.4	1.8
静岡市駿河区 (148)	20.9	23.6	16.2	15.5	10.8	12.8	13.5	14.2	8.8	8.8	5.4	5.4	6.8	7.4	4.1	0.7	10.1	0.0
静岡市清水区 (146)	29.5	19.9	15.8	12.3	16.4	15.1	12.3	8.9	8.2	7.5	3.4	6.2	4.1	3.4	2.7	0.0	8.9	3.4
投票行動 当日投票した (297)	26.9	19.5	19.2	14.8	15.2	13.8	12.8	9.1	9.1	7.7	6.4	6.4	4.7	3.4	3.4	1.3	9.4	2.4
期日前投票・不在者投票 (163)	22.1	26.4	10.4	16.6	13.5	15.3	14.7	15.3	6.7	6.7	3.7	3.1	4.9	4.9	4.9	0.0	11.7	0.6

- 調査全体では「新聞の選挙関係報道」25.2%が最も高く、次いで「インターネットの選挙関係情報」22.0%、「候補者のポスター」16.1%の順で高い。
- 性年代別でみると、男女共に「新聞」は年代が上がるほど高い割合となっている。また、男女で比較をすると「新聞」「インターネット」「選挙公報」は男性の方が高い。「家族、友人、知人などとの会話」は女性の方が高くなっている。
- 20~30代では「インターネット」「動画投稿・共有サービス」「候補者のホームページ等」の割合が他の年代と比べて高くなっており、若年層のデジタルメディア活用が顕著に表れている。

Q5 あなたが投票する候補者を決めるのに参考にしたものは何ですか？(複数選択)

調査全体で降順ソート

※「1 当日投票した」「2 期日前投票した」「3 不在者投票(郵便投票を含む)した」と回答した方



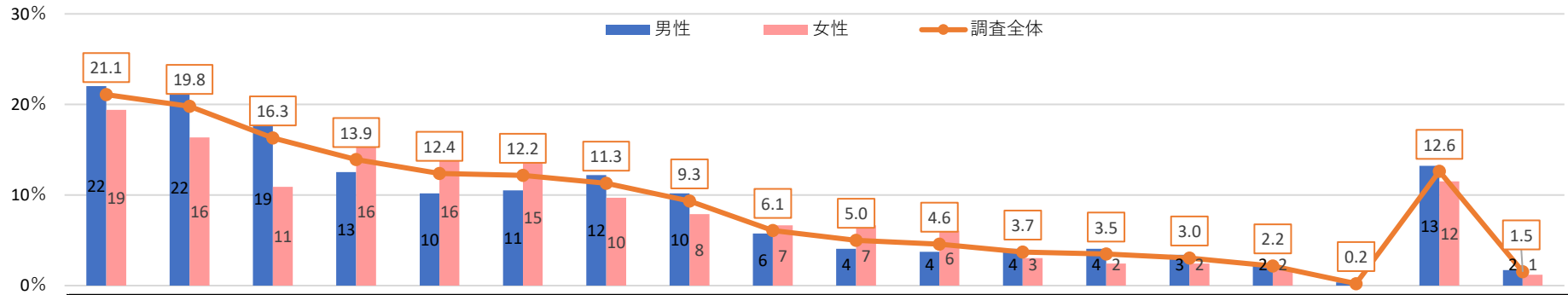
<参考>

	調査人数	新聞の選挙関係報道	インターネットの選挙関係情報(SNS含む)	候補者のポスター	選挙公報	家族、友人、知人などの会話	テレビの選挙関係報道	事前運動用リーフレット(ビラ)	候補者のホームページ等(SNS含む)	候補者の選挙ビラ	候補者の演説(演説会、街頭演説)	候補者からの選挙ハガキ	候補者の選挙カー	候補者の新聞広告	政党、候補者の後援会などの推薦	その他各種の企業・団体の推薦	電話による投票依頼	見聞きしたものはなし	その他	
調査全体	(460)	25.2	22.0	16.1	15.4	14.6	14.3	13.5	11.3	8.3	7.4	5.4	5.2	4.8	3.9	3.9	0.9	10.2	1.7	
静岡歴	1年未満	(17)	0.0	35.3	23.5	0.0	0.0	17.6	17.6	0.0	5.9	0.0	17.6	0.0	5.9	11.8	0.0	23.5	0.0	
	1年から3年未満	(28)	32.1	46.4	32.1	10.7	17.9	25.0	21.4	3.6	14.3	3.6	7.1	3.6	3.6	7.1	3.6	0.0	0.0	
	3年から10年未満	(85)	18.8	23.5	14.1	14.1	11.8	15.3	18.8	17.6	9.4	4.7	4.7	3.5	3.5	2.4	5.9	0.0	7.1	0.0
	10年から20年未満	(98)	20.4	25.5	15.3	13.3	12.2	9.2	15.3	11.2	11.2	6.1	6.1	5.1	2.0	7.1	2.0	0.0	12.2	0.0
	20年以上	(232)	30.6	15.9	14.7	16.8	17.2	15.9	9.5	6.9	7.8	8.2	6.0	4.7	6.9	3.0	3.0	1.3	10.8	3.4
最終学歴	中学校・高校	(148)	23.6	13.5	16.9	15.5	21.6	16.2	13.5	7.4	7.4	7.4	7.4	4.1	8.1	6.1	4.7	1.4	12.2	1.4
	高専・短大・専修学校	(96)	25.0	30.2	18.8	15.6	10.4	10.4	10.4	14.6	10.4	5.2	4.2	6.3	3.1	2.1	5.2	1.0	6.3	0.0
	大学・大学院	(214)	25.7	24.3	14.0	15.4	11.7	15.0	15.0	12.6	7.9	8.4	4.7	5.6	2.8	3.3	2.8	0.5	10.7	2.8
職業	勤め人(パート含む)	(285)	23.9	22.5	17.9	12.3	15.8	15.8	14.7	13.0	9.5	7.0	5.3	4.6	4.9	3.9	4.9	0.7	10.5	1.1
	自営業	(28)	28.6	39.3	7.1	25.0	14.3	28.6	7.1	14.3	3.6	0.0	3.6	0.0	0.0	3.6	0.0	3.6	0.0	0.0
	専業主婦・主夫	(52)	25.0	26.9	13.5	19.2	17.3	5.8	17.3	9.6	5.8	11.5	5.8	11.5	3.8	5.8	5.8	0.0	11.5	0.0
	学生	(1)	0.0	0.0	100.0	0.0	0.0	0.0	0.0	0.0	0.0	0.0	0.0	0.0	0.0	0.0	0.0	0.0	0.0	0.0
	その他	(12)	25.0	25.0	25.0	0.0	8.3	16.7	8.3	8.3	0.0	0.0	0.0	8.3	0.0	0.0	0.0	0.0	16.7	8.3
	無職	(82)	29.3	11.0	12.2	23.2	9.8	9.8	9.8	6.1	8.5	9.8	7.3	4.9	7.3	3.7	1.2	1.2	11.0	4.9
家族構成	一人世帯	(74)	20.3	20.3	20.3	14.9	10.8	14.9	10.8	20.3	6.8	10.8	1.4	6.8	4.1	5.4	2.7	1.4	16.2	1.4
	一世代世帯(夫婦だけ)	(135)	24.4	17.0	12.6	20.7	13.3	12.6	9.6	8.9	7.4	5.2	5.9	3.7	3.7	3.7	3.0	0.7	9.6	3.7
	家族等と同居	(246)	27.2	25.2	16.7	12.6	16.3	15.0	16.7	10.2	9.3	7.7	6.5	5.3	5.7	3.7	4.9	0.8	8.5	0.8
	その他の世帯	(5)	20.0	20.0	20.0	20.0	20.0	20.0	0.0	0.0	0.0	0.0	0.0	20.0	0.0	0.0	0.0	0.0	20.0	0.0
所属団体	地縁的な活動	(156)	34.0	21.8	17.3	21.8	14.1	21.8	17.9	8.3	13.5	11.5	8.3	6.4	5.8	4.5	5.8	1.9	7.7	1.9
	趣味・娯楽のグループ活動	(118)	32.2	33.9	16.9	21.2	13.6	16.9	18.6	15.3	8.5	9.3	6.8	4.2	5.9	3.4	5.9	1.7	8.5	1.7
	ボランティア・市民活動	(62)	27.4	24.2	9.7	21.0	17.7	24.2	22.6	12.9	12.9	17.7	8.1	8.1	3.2	4.8	4.8	1.6	9.7	4.8
	政治家や政党の後援会活動	(21)	47.6	38.1	23.8	14.3	9.5	33.3	28.6	28.6	23.8	33.3	9.5	9.5	4.8	4.8	14.3	4.8	0.0	4.8
	政治にかかわる活動	(18)	38.9	33.3	33.3	22.2	11.1	44.4	27.8	22.2	22.2	22.2	11.1	22.2	5.6	5.6	16.7	5.6	0.0	5.6
	宗教活動	(8)	37.5	12.5	25.0	25.0	25.0	12.5	37.5	12.5	25.0	37.5	12.5	12.5	12.5	37.5	25.0	12.5	12.5	12.5
	どの活動もしていない	(218)	22.0	20.2	17.0	13.3	16.1	10.6	9.2	9.6	6.4	4.1	4.1	4.1	5.0	5.0	3.2	0.9	12.4	1.8
その他	(1)	0.0	0.0	0.0	0.0	0.0	0.0	0.0	0.0	0.0	0.0	0.0	0.0	0.0	0.0	0.0	0.0	100.0	0.0	

Q6 その中で候補者を決めるのに役立つものは何ですか？(3つ以内)

調査全体で降順ソート

※「1 当日投票した」「2 期日前投票した」「3 不在者投票(郵便投票を含む)した」と回答した方



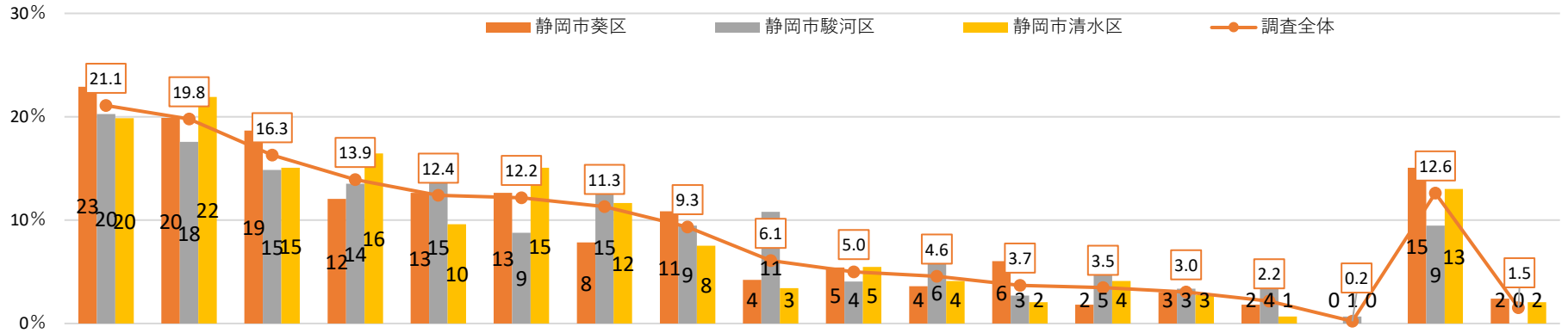
		インターネットの選挙関係情報(SNS含む)	新聞の選挙関係報道	選挙公報	テレビの選挙関係報道	候補者のポスター	家族、友人、知人などとの会話	候補者のホームページ等(SNS含む)	事前運動用リーフレット(ビラ)	候補者の演説(演説会、街頭演説)	候補者の選挙ビラ	候補者の選挙カー	候補者からの選挙ハガキ	政党、候補者の後援会などの推薦	候補者の新聞広告	その他各種の企業・団体の推薦	電話による投票依頼	見聞きしたものは無い	その他	
調査全体 (460)		21.1	19.8	16.3	13.9	12.4	12.2	11.3	9.3	6.1	5.0	4.6	3.7	3.5	3.0	2.2	0.2	12.6	1.5	
性年代	男性 (295)	22.0	21.7	19.3	12.5	10.2	10.5	12.2	10.2	5.8	4.1	3.7	4.1	4.1	3.4	2.4	0.3	13.2	1.7	
	20代 (8)	12.5	25.0	0.0	12.5	37.5	0.0	0.0	12.5	0.0	12.5	25.0	0.0	0.0	0.0	0.0	0.0	0.0	25.0	0.0
	30代 (27)	40.7	22.2	18.5	14.8	7.4	3.7	25.9	7.4	7.4	7.4	14.8	3.7	0.0	0.0	0.0	0.0	11.1	3.7	
	40代 (72)	29.2	19.4	11.1	13.9	6.9	18.1	19.4	11.1	2.8	0.0	0.0	5.6	1.4	2.8	4.2	0.0	6.9	0.0	
	50代 (50)	22.0	20.0	22.0	14.0	8.0	8.0	8.0	12.0	6.0	6.0	2.0	4.0	6.0	2.0	2.0	2.0	16.0	2.0	
	60代 (71)	19.7	25.4	21.1	12.7	11.3	8.5	8.5	8.5	5.6	4.2	2.8	1.4	7.0	5.6	1.4	0.0	14.1	2.8	
	70代以上 (67)	10.4	20.9	26.9	9.0	11.9	10.4	7.5	10.4	9.0	4.5	3.0	6.0	4.5	4.5	3.0	0.0	16.4	1.5	
	女性 (165)	19.4	16.4	10.9	16.4	16.4	15.2	9.7	7.9	6.7	6.7	6.1	3.0	2.4	2.4	1.8	0.0	11.5	1.2	
20代 (11)	27.3	9.1	9.1	18.2	9.1	9.1	18.2	0.0	0.0	0.0	0.0	0.0	0.0	0.0	0.0	0.0	0.0	27.3	0.0	
30代 (21)	38.1	14.3	4.8	28.6	9.5	4.8	19.0	0.0	9.5	0.0	0.0	0.0	9.5	0.0	0.0	0.0	9.5	0.0	0.0	
40代 (41)	19.5	17.1	7.3	19.5	14.6	14.6	17.1	9.8	7.3	9.8	9.8	9.8	2.4	0.0	2.4	0.0	12.2	0.0	0.0	
50代 (51)	17.6	9.8	11.8	13.7	21.6	19.6	3.9	5.9	5.9	11.8	7.8	0.0	0.0	3.9	0.0	0.0	11.8	3.9	0.0	
60代 (26)	11.5	34.6	19.2	15.4	23.1	11.5	0.0	15.4	3.8	3.8	3.8	3.8	3.8	0.0	7.7	7.7	0.0	0.0	0.0	
70代以上 (15)	6.7	13.3	13.3	0.0	6.7	26.7	6.7	13.3	13.3	0.0	6.7	0.0	6.7	0.0	0.0	0.0	0.0	20.0	0.0	
居住区	静岡市葵区 (166)	22.9	19.9	18.7	12.0	12.7	12.7	7.8	10.8	4.2	5.4	3.6	6.0	1.8	3.0	1.8	0.0	15.1	2.4	
	静岡市駿河区 (148)	20.3	17.6	14.9	13.5	14.9	8.8	14.9	9.5	10.8	4.1	6.1	2.7	4.7	3.4	4.1	0.7	9.5	0.0	
	静岡市清水区 (146)	19.9	21.9	15.1	16.4	9.6	15.1	11.6	7.5	3.4	5.5	4.1	2.1	4.1	2.7	0.7	0.0	13.0	2.1	
投票行動	当日投票した (297)	18.5	22.2	16.2	13.5	14.5	11.4	8.4	10.1	6.1	5.4	4.4	5.1	3.7	1.3	1.3	0.3	13.1	1.7	
	期日前投票・不在者投票 (163)	25.8	15.3	16.6	14.7	8.6	13.5	16.6	8.0	6.1	4.3	4.9	1.2	3.1	6.1	3.7	0.0	11.7	1.2	

- 調査全体では「インターネットの選挙関係情報」21.1%が最も高く、次いで「新聞の選挙関係報道」19.8%、「選挙公報」16.3%、「テレビの選挙関係報道」13.9%の順で高い。
- 「参考にしたもの」と比較すると、「インターネットの選挙関係情報」の割合が「新聞の選挙関係報道」を上回っており、実際に役に立った情報源としてインターネットが重視されていることがわかる。
- 年代別に見ると、特に若年層で「インターネットの選挙関係情報」「候補者のホームページ等」の割合が高く、高齢層では「新聞の選挙関係報道」「選挙公報」の割合が高くなっている。

Q6 その中で候補者を決めるのに役立ったものは何ですか？(3つ以内)

調査全体で降順ソート

※「1 当日投票した」「2 期日前投票した」「3 不在者投票(郵便投票を含む)した」と回答した方



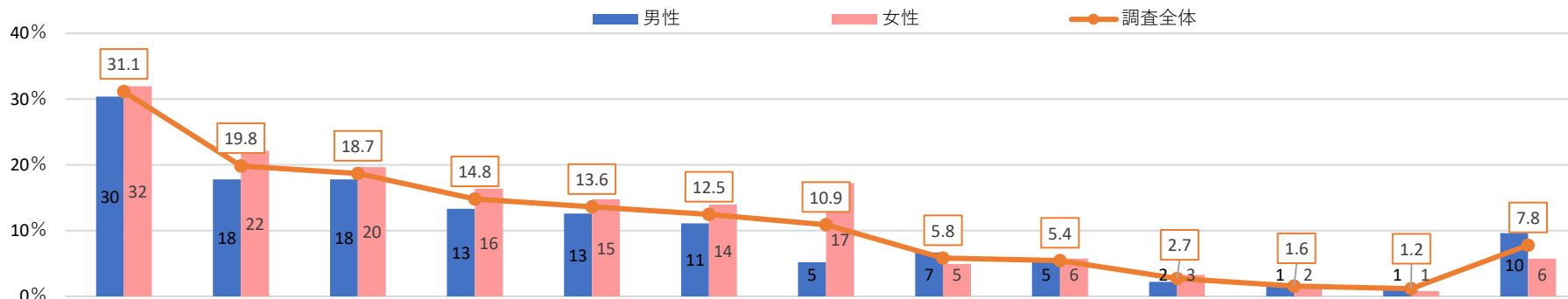
<参考>

	インターネットの選挙関係情報(SNS含む)	新聞の選挙関係報道	選挙公報	テレビの選挙関係報道	候補者のポスター	家族、友人、知人などとの会話	候補者のホームページ等(SNS含む)	事前運動用リーフレット(ビラ)	候補者の演説(演説会、街頭演説)	候補者の選挙ビラ	候補者の選挙カー	候補者からの選挙ハガキ	政党、候補者の後援会などの推薦	候補者の新聞広告	その他各種の企業・団体の推薦	電話による投票依頼	見聞きしたものは無い	その他	
調査全体 (460)	21.1	19.8	16.3	13.9	12.4	12.2	11.3	9.3	6.1	5.0	4.6	3.7	3.5	3.0	2.2	0.2	12.6	1.5	
静岡歴																			
1年未満 (17)	29.4	0.0	23.5	0.0	17.6	0.0	17.6	11.8	11.8	0.0	11.8	0.0	0.0	0.0	0.0	0.0	23.5	0.0	
1年から3年未満 (28)	39.3	25.0	7.1	14.3	21.4	10.7	25.0	7.1	7.1	7.1	7.1	7.1	0.0	0.0	0.0	0.0	3.6	3.6	
3年から10年未満 (85)	22.4	16.5	18.8	14.1	10.6	12.9	22.4	9.4	3.5	5.9	5.9	3.5	0.0	3.5	3.5	0.0	9.4	0.0	
10年から20年未満 (98)	19.4	17.3	15.3	9.2	9.2	10.2	13.3	12.2	6.1	8.2	4.1	5.1	5.1	5.1	2.0	0.0	14.3	0.0	
20年以上 (232)	18.5	22.8	16.4	16.8	12.9	13.8	4.3	8.2	6.5	3.4	3.4	3.0	4.7	2.6	2.2	0.4	13.4	2.6	
最終学歴																			
中学校・高校 (148)	14.9	20.3	16.2	15.5	9.5	16.9	6.1	14.2	7.4	4.7	3.4	4.1	4.1	4.7	2.7	0.0	14.2	0.7	
高専・短大・専修学校 (96)	22.9	21.9	15.6	13.5	13.5	9.4	17.7	5.2	4.2	6.3	2.1	3.1	4.2	3.1	1.0	1.0	8.3	1.0	
大学・大学院 (214)	24.8	18.7	15.9	13.1	13.6	10.3	12.1	7.9	6.1	4.7	6.5	3.7	2.8	1.4	2.3	0.0	13.6	2.3	
職業																			
勤め人(パート含む) (285)	23.9	19.6	14.0	16.1	12.3	11.9	13.0	8.4	5.3	4.2	3.9	3.5	2.5	2.8	1.8	0.4	14.0	1.4	
自営業 (28)	39.3	25.0	17.9	21.4	10.7	10.7	7.1	0.0	0.0	3.6	0.0	3.6	7.1	0.0	3.6	0.0	3.6	0.0	
専業主婦・主夫 (52)	13.5	13.5	15.4	7.7	11.5	17.3	13.5	15.4	7.7	9.6	9.6	1.9	3.8	0.0	3.8	0.0	11.5	1.9	
学生 (1)	0.0	100.0	0.0	0.0	0.0	0.0	0.0	0.0	0.0	0.0	0.0	0.0	0.0	0.0	0.0	0.0	0.0	0.0	
その他 (12)	16.7	8.3	0.0	16.7	25.0	8.3	8.3	0.0	16.7	0.0	16.7	0.0	8.3	8.3	0.0	0.0	0.0	8.3	
無職 (82)	11.0	23.2	26.8	7.3	12.2	11.0	6.1	13.4	8.5	6.1	3.7	6.1	4.9	6.1	2.4	0.0	13.4	1.2	
家族構成																			
一人世帯 (74)	14.9	16.2	23.0	14.9	14.9	10.8	17.6	10.8	2.7	2.7	5.4	2.7	1.4	1.4	4.1	0.0	16.2	1.4	
一世帯世帯(夫婦だけ) (135)	15.6	22.2	20.7	13.3	7.4	11.9	8.9	8.1	6.7	3.0	5.2	3.7	6.7	2.2	0.7	0.0	11.9	2.2	
家族等同居 (246)	26.0	19.9	11.8	13.8	13.8	13.0	10.6	9.3	6.5	6.9	3.7	4.1	2.4	4.1	2.4	0.4	11.8	1.2	
その他の世帯 (5)	20.0	0.0	20.0	20.0	40.0	0.0	20.0	20.0	20.0	0.0	20.0	0.0	0.0	0.0	0.0	0.0	20.0	0.0	
所属団体																			
地縁的な活動 (156)	23.1	25.6	19.9	18.6	12.2	14.1	7.7	15.4	7.1	7.7	5.8	6.4	1.9	2.6	2.6	0.0	8.3	1.9	
趣味・娯楽のグループ活動 (118)	29.7	28.8	19.5	14.4	11.9	10.2	12.7	12.7	3.4	3.4	2.5	3.4	1.7	4.2	3.4	0.0	9.3	1.7	
ボランティア・市民活動 (62)	24.2	16.1	16.1	16.1	8.1	14.5	21.0	11.3	12.9	4.8	8.1	6.5	0.0	3.2	3.2	0.0	8.1	3.2	
政治家や政党の後援会活動 (21)	47.6	33.3	14.3	23.8	14.3	4.8	0.0	38.1	23.8	9.5	4.8	0.0	0.0	0.0	0.0	0.0	4.8	4.8	
政治にかかわる活動 (18)	55.6	27.8	11.1	33.3	16.7	11.1	0.0	22.2	5.6	11.1	11.1	0.0	0.0	5.6	0.0	0.0	5.6	5.6	
宗教活動 (8)	12.5	25.0	12.5	12.5	0.0	12.5	0.0	25.0	25.0	12.5	0.0	0.0	0.0	12.5	12.5	0.0	25.0	12.5	
どの活動もしていない (218)	19.7	17.4	15.1	11.9	12.4	11.9	8.3	5.0	6.0	4.6	3.7	2.8	5.5	2.3	2.3	0.5	16.5	1.4	
その他 (1)	0.0	0.0	0.0	0.0	0.0	0.0	0.0	0.0	0.0	0.0	0.0	0.0	0.0	0.0	0.0	0.0	100.0	0.0	

Q7 あなたが投票しなかったのはなぜですか？(複数選択)

調査全体で降順ソート

※Q2で「4 投票しなかった」と回答した方



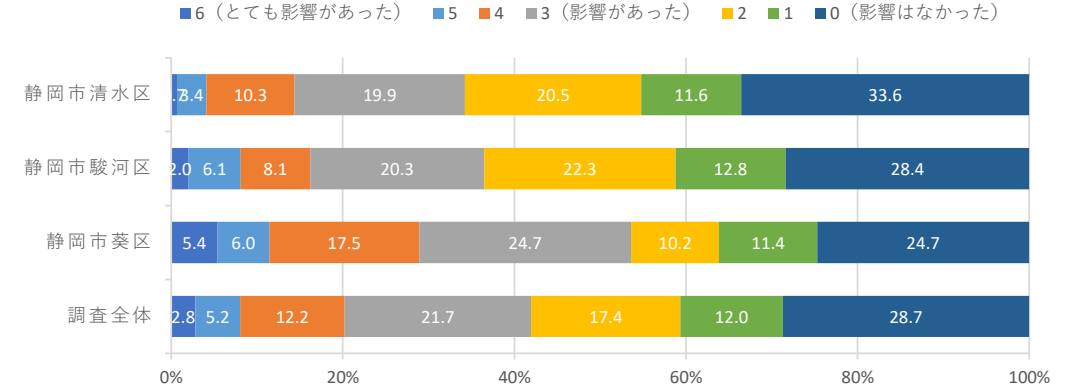
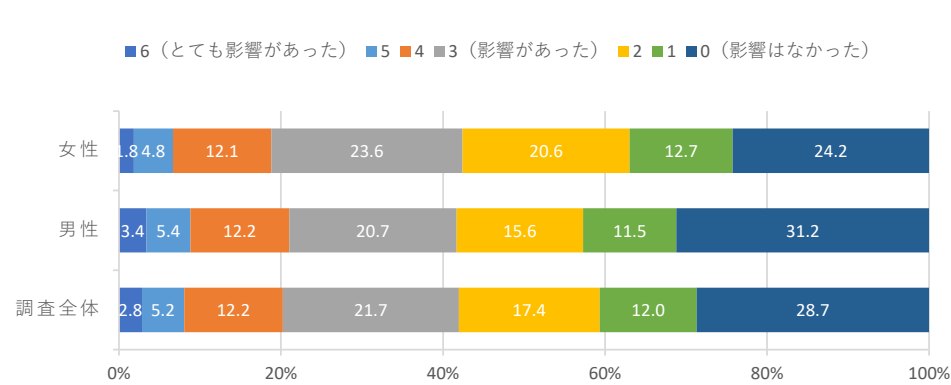
	一票を託す候補者がいなかったから	仕事が忙しく、時間がなかったから	候補者の人柄や政策がわからなかったから	自分一人が投票しなくても選挙結果に影響がないと思うから	投票所へ行くのが面倒だったから	選挙によって政治や暮らしが良くなるわけではないから	政治や選挙には関心がないから	旅行やレジャーへ出掛けていたから	病気(看病を含む)または体調不良だったから	投票所が遠かったから	インフルエンザや新型コロナウイルスなどの感染症が心配だったから	投票所に駐車場がなかったから	その他
調査全体 (257)	31.1	19.8	18.7	14.8	13.6	12.5	10.9	5.8	5.4	2.7	1.6	1.2	7.8
男性 (135)	30.4	17.8	17.8	13.3	12.6	11.1	5.2	6.7	5.2	2.2	1.5	1.5	9.6
20代 (2)	50.0	0.0	0.0	0.0	0.0	50.0	0.0	0.0	0.0	0.0	0.0	0.0	50.0
30代 (11)	18.2	9.1	0.0	18.2	18.2	18.2	0.0	18.2	0.0	9.1	9.1	0.0	18.2
40代 (28)	21.4	35.7	14.3	17.9	14.3	7.1	0.0	10.7	3.6	3.6	0.0	3.6	7.1
50代 (49)	22.4	20.4	22.4	12.2	14.3	8.2	8.2	4.1	10.2	2.0	0.0	0.0	10.2
60代 (32)	40.6	9.4	25.0	9.4	12.5	12.5	6.3	0.0	3.1	0.0	0.0	3.1	6.3
70代以上 (13)	61.5	0.0	7.7	15.4	0.0	15.4	7.7	15.4	0.0	0.0	7.7	0.0	7.7
女性 (122)	32.0	22.1	19.7	16.4	14.8	13.9	17.2	4.9	5.7	3.3	1.6	0.8	5.7
20代 (8)	12.5	12.5	0.0	50.0	0.0	0.0	12.5	0.0	0.0	0.0	0.0	0.0	12.5
30代 (22)	31.8	40.9	13.6	22.7	13.6	9.1	18.2	4.5	4.5	0.0	0.0	0.0	4.5
40代 (37)	21.6	21.6	16.2	16.2	13.5	13.5	16.2	8.1	5.4	5.4	0.0	0.0	5.4
50代 (37)	37.8	13.5	21.6	13.5	21.6	21.6	21.6	5.4	5.4	5.4	5.4	0.0	5.4
60代 (14)	50.0	28.6	35.7	0.0	14.3	14.3	14.3	0.0	14.3	0.0	0.0	0.0	7.1
70代以上 (4)	50.0	0.0	50.0	0.0	0.0	0.0	0.0	0.0	0.0	0.0	0.0	25.0	0.0
居住区													
静岡市葵区 (95)	37.9	16.8	24.2	21.1	12.6	15.8	13.7	3.2	3.2	3.2	1.1	1.1	9.5
静岡市駿河区 (87)	32.2	19.5	18.4	9.2	13.8	6.9	11.5	5.7	10.3	2.3	3.4	0.0	6.9
静岡市清水区 (75)	21.3	24.0	12.0	13.3	14.7	14.7	6.7	9.3	2.7	2.7	0.0	2.7	6.7

- 調査全体では「一票を託す候補者がいなかったから」31.1%が最も高く、次いで「仕事が忙しく、時間がなかったから」19.8%、「候補者の人柄や政策がわからなかったから」18.7%と続く。
- 男女別で見ると、男性では女性よりも「選挙によって政治や暮らしが良くなるわけではないから」が高く、女性では「政治や選挙には関心がないから」が男性より高くなっている。



Q8 静岡市は政令市で最も女性議員が少なかったため、今回の選挙では多数の女性が立候補したことから、多くの報道で取り上げられました。こういった報道は、ご自身の投票行動に影響がありましたか？(単一選択)

※「1 当日投票した」「2 期日前投票した」「3 不在者投票(郵便投票を含む)した」と回答した方

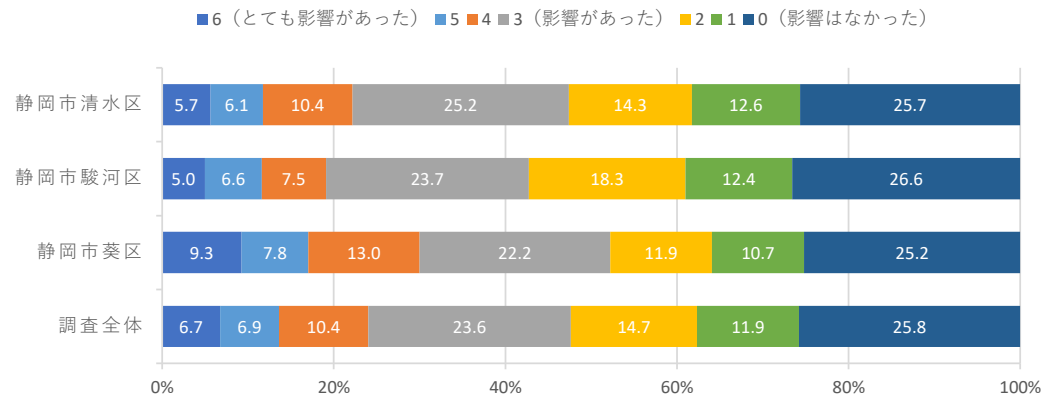
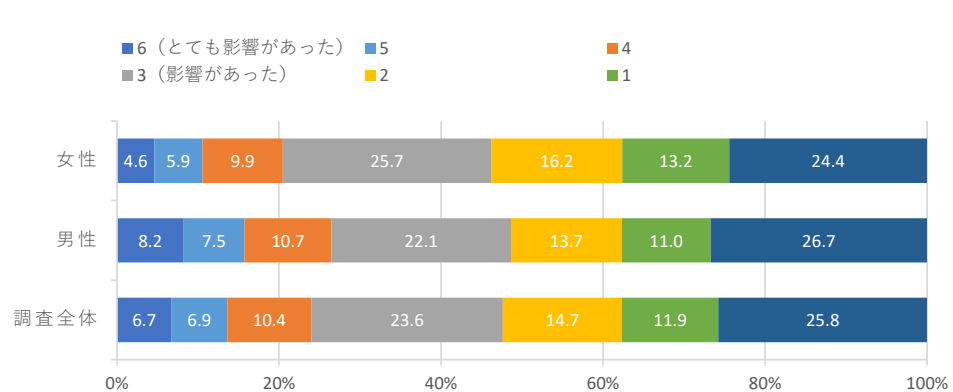


		6(とても影響があった)	5	4	3(影響があった)	2	1	0(影響はなかった)	
調査全体 (460)		2.8	5.2	12.2	21.7	17.4	12.0	28.7	
性別	男性 (295)	3.4	5.4	12.2	20.7	15.6	11.5	31.2	
	20代 (8)	0.0	0.0	0.0	50.0	25.0	0.0	25.0	
	30代 (27)	11.1	7.4	25.9	14.8	7.4	7.4	25.9	
	40代 (72)	1.4	6.9	12.5	23.6	13.9	11.1	30.6	
	50代 (50)	4.0	4.0	10.0	24.0	14.0	14.0	30.0	
	60代 (71)	4.2	2.8	8.5	18.3	14.1	12.7	39.4	
	70代以上 (67)	1.5	7.5	13.4	16.4	22.4	11.9	26.9	
	女性 (165)	1.8	4.8	12.1	23.6	20.6	12.7	24.2	
	20代 (11)	9.1	0.0	18.2	18.2	18.2	18.2	18.2	
	30代 (21)	4.8	0.0	14.3	23.8	19.0	14.3	23.8	
年代	40代 (41)	0.0	4.9	19.5	31.7	19.5	7.3	17.1	
	50代 (51)	2.0	3.9	2.0	21.6	25.5	19.6	25.5	
	60代 (26)	0.0	15.4	15.4	23.1	15.4	0.0	30.8	
	70代以上 (15)	0.0	0.0	13.3	13.3	20.0	20.0	33.3	
	居住区	静岡市葵区 (166)	5.4	6.0	17.5	24.7	10.2	11.4	24.7
		静岡市駿河区 (148)	2.0	6.1	8.1	20.3	22.3	12.8	28.4
		静岡市清水区 (146)	0.7	3.4	10.3	19.9	20.5	11.6	33.6
投票行動	当日投票 (297)	3.4	3.0	9.1	22.9	15.8	14.1	31.6	
	期日前・不在者投票 (163)	1.8	9.2	17.8	19.6	20.2	8.0	23.3	

		6(とても影響があった)	5	4	3(影響があった)	2	1	0(影響はなかった)
調査全体 (460)		2.8	5.2	12.2	21.7	17.4	12.0	28.7
年齢	1年未満 (17)	5.9	0.0	11.8	17.6	29.4	5.9	29.4
	1年から3年未満 (28)	7.1	10.7	21.4	28.6	3.6	10.7	17.9
	3年から10年未満 (85)	0.0	7.1	17.6	22.4	20.0	11.8	21.2
	10年から20年未満 (98)	4.1	2.0	10.2	19.4	16.3	19.4	28.6
	20年以上 (232)	2.6	5.6	9.9	22.0	17.7	9.5	32.8
最終学歴	中学校・高校 (148)	2.7	4.1	13.5	19.6	12.8	14.2	33.1
	高専・短大・専修学校 (96)	2.1	8.3	9.4	21.9	24.0	12.5	21.9
	大学・大学院 (214)	3.3	4.7	12.6	22.9	17.8	10.3	28.5
職業	勤め人(パート含む) (285)	2.5	6.7	14.0	20.7	17.2	11.6	27.4
	自営業 (28)	3.6	7.1	14.3	28.6	10.7	21.4	14.3
	専業主婦・主夫 (52)	3.8	1.9	5.8	23.1	15.4	11.5	38.5
	学生 (1)	0.0	0.0	0.0	100.0	0.0	0.0	0.0
	その他 (12)	16.7	0.0	8.3	8.3	16.7	8.3	41.7
	無職 (82)	1.2	2.4	9.8	23.2	22.0	11.0	30.5
	家族構成	一人世帯 (74)	6.8	4.1	13.5	27.0	12.2	5.4
一世帯世帯(夫婦だけ) (135)		3.0	5.2	14.1	19.3	17.8	10.4	30.4
家族等同居 (246)		1.6	5.7	10.6	21.1	18.3	15.0	27.6
その他の世帯 (5)		0.0	0.0	20.0	40.0	40.0	0.0	0.0
所属団体	地縁的な活動 (156)	3.2	7.1	12.8	20.5	14.1	13.5	28.8
	趣味・娯楽のグループ活動 (118)	4.2	6.8	11.9	23.7	15.3	12.7	25.4
	ボランティア・市民活動 (62)	4.8	16.1	16.1	21.0	16.1	9.7	16.1
	政治家や政党の後援会等 (21)	4.8	9.5	33.3	4.8	14.3	19.0	14.3
	政治にかかわる活動 (18)	11.1	5.6	22.2	11.1	16.7	16.7	16.7
	宗教活動 (8)	12.5	0.0	0.0	12.5	37.5	0.0	37.5
	どの活動もしていない (218)	3.7	2.8	12.4	22.0	18.3	10.6	30.3
	その他 (1)	0.0	0.0	0.0	0.0	0.0	0.0	100.0

- 調査全体で見ると、最も多いのは「0 (影響はなかった)」28.7%、次いで「3 (影響があった)」21.7%、「2」17.4%の順となった。「影響があった (3~6)」と回答した人は41.9%、「影響がなかった (0~2)」と回答した人は58.1%と、影響がなかったと回答した人の方が多い。
- 性別で見ると、男性は「0 (影響はなかった)」31.2%と女性の24.2%より高く、女性の方が報道の影響を受けた割合が高い。

Q9 今回の選挙は国政の影響を受けたと言われていますが、国政の情勢はご自身の投票行動に影響がありましたか？(単一選択)

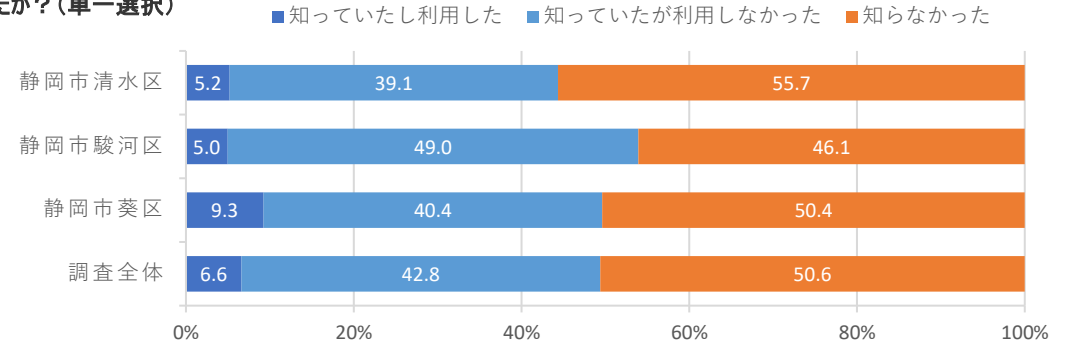
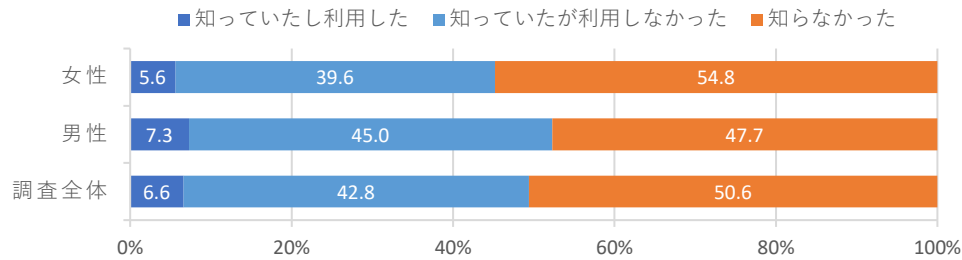


		6(とても影響があった)	5	4	3(影響があった)	2	1	0(影響はなかった)
調査全体 (741)		6.7	6.9	10.4	23.6	14.7	11.9	25.8
性年代	男性 (438)	8.2	7.5	10.7	22.1	13.7	11.0	26.7
	20代 (10)	0.0	0.0	0.0	50.0	20.0	10.0	20.0
	30代 (41)	12.2	12.2	7.3	9.8	14.6	12.2	31.7
	40代 (100)	10.0	2.0	17.0	23.0	8.0	11.0	29.0
	50代 (100)	7.0	7.0	9.0	17.0	18.0	10.0	32.0
	60代 (105)	6.7	9.5	9.5	27.6	10.5	11.4	24.8
	70代以上 (82)	8.5	11.0	9.8	23.2	18.3	11.0	18.3
	女性 (303)	4.6	5.9	9.9	25.7	16.2	13.2	24.4
	20代 (21)	9.5	4.8	9.5	38.1	0.0	9.5	28.6
	30代 (48)	2.1	8.3	8.3	20.8	16.7	14.6	29.2
	40代 (81)	3.7	4.9	11.1	24.7	16.0	16.0	23.5
	50代 (94)	5.3	4.3	12.8	22.3	20.2	13.8	21.3
	60代 (40)	7.5	10.0	7.5	32.5	12.5	5.0	25.0
	70代以上 (19)	0.0	5.3	0.0	31.6	21.1	15.8	26.3
居住区	静岡市葵区 (270)	9.3	7.8	13.0	22.2	11.9	10.7	25.2
	静岡市駿河区 (241)	5.0	6.6	7.5	23.7	18.3	12.4	26.6
	静岡市清水区 (230)	5.7	6.1	10.4	25.2	14.3	12.6	25.7
投票行動	当日投票 (297)	9.8	5.7	10.1	23.2	14.1	12.1	24.9
	期日前・不在者投票 (163)	8.6	10.4	12.3	27.6	16.6	9.8	14.7
	投票しなかった (257)	2.7	5.8	9.3	20.2	14.8	12.5	34.6
	覚えていない (24)	0.0	8.3	12.5	37.5	8.3	16.7	16.7

		6(とても影響があった)	5	4	3(影響があった)	2	1	0(影響はなかった)
調査全体 (741)		6.7	6.9	10.4	23.6	14.7	11.9	25.8
年齢	1年未満 (42)	4.8	0.0	11.9	23.8	19.0	11.9	28.6
	1年から3年未満 (49)	6.1	2.0	18.4	36.7	8.2	14.3	14.3
	3年から10年未満 (133)	4.5	8.3	9.0	20.3	21.8	11.3	24.8
	10年から20年未満 (166)	7.8	6.6	5.4	21.1	14.5	15.1	29.5
	20年以上 (351)	7.4	8.0	12.0	24.2	12.5	10.3	25.6
最終学歴	中学校・高校 (273)	4.8	5.5	9.2	22.0	12.1	11.0	35.5
	高専・短大・専修学校 (146)	7.5	7.5	11.6	26.7	15.1	13.7	17.8
	大学・大学院 (320)	8.1	7.5	10.9	23.4	16.9	11.9	21.3
職業	勤め人(パート含む) (461)	7.2	6.1	11.1	24.5	14.8	12.6	23.9
	自営業 (43)	11.6	14.0	14.0	20.9	4.7	16.3	18.6
	専業主婦・主夫 (82)	6.1	9.8	4.9	26.8	19.5	6.1	26.8
	学生 (3)	0.0	0.0	0.0	66.7	0.0	0.0	33.3
	その他 (20)	10.0	10.0	5.0	15.0	10.0	25.0	25.0
	無職 (132)	3.8	5.3	11.4	19.7	15.9	9.8	34.1
	家族構成	一人世帯 (131)	4.6	5.3	10.7	26.7	10.7	9.9
一世帯世帯(夫婦だけ) (194)		8.2	8.2	10.8	24.7	16.0	11.3	20.6
家族等同居 (397)		7.1	6.5	9.8	22.4	15.1	12.8	26.2
その他の世帯 (19)		0.0	10.5	15.8	15.8	21.1	10.5	26.3
所属団体	地縁的な活動 (200)	8.0	9.5	10.5	27.0	12.5	10.5	22.0
	趣味・娯楽のグループ活動 (147)	9.5	7.5	9.5	25.9	19.0	11.6	17.0
	ボランティア・市民活動 (74)	16.2	9.5	13.5	24.3	13.5	8.1	14.9
	政治家や政党の後援会活動 (25)	24.0	16.0	16.0	4.0	4.0	20.0	16.0
	政治にかかわる活動 (23)	26.1	4.3	13.0	13.0	17.4	13.0	13.0
	宗教活動 (11)	18.2	9.1	0.0	27.3	9.1	9.1	27.3
	どの活動もしていない (432)	6.3	5.3	10.6	21.8	14.4	12.0	29.6
その他 (1)	0.0	0.0	0.0	0.0	0.0	0.0	100.0	

- 調査全体で見ると、「国政の情勢が投票行動に影響があった(3~6)」と回答した人は47.6%、「影響がなかった(0~2)」と回答した人は52.4%と、影響がなかったと回答した人の方がやや多い。
- 性別で見ると、男性では「影響があった」49.5%に対し、女性では「影響があった」46.1%と男性の方がやや国政の影響を受けている。

Q10 今回の選挙では静岡市として初となる、商業施設に期日前投票所が開設されたことをご存知でしたか？(単一選択)



		知っていたし利用した	知っていたが利用しなかった	知らなかった
調査全体 (741)		6.6	42.8	50.6
性年代	男性 (438)	7.3	45.0	47.7
	20代 (10)	10.0	30.0	60.0
	30代 (41)	14.6	34.1	51.2
	40代 (100)	9.0	52.0	39.0
	50代 (100)	2.0	45.0	53.0
	60代 (105)	7.6	40.0	52.4
	70代以上 (82)	7.3	50.0	42.7
	女性 (303)	5.6	39.6	54.8
	20代 (21)	19.0	14.3	66.7
	30代 (48)	8.3	35.4	56.3
居住区	40代 (81)	3.7	45.7	50.6
	50代 (94)	3.2	37.2	59.6
	60代 (40)	7.5	47.5	45.0
	70代以上 (19)	0.0	47.4	52.6
	静岡市葵区 (270)	9.3	40.4	50.4
	静岡市駿河区 (241)	5.0	49.0	46.1
	静岡市清水区 (230)	5.2	39.1	55.7
投票行動	当日投票 (297)	6.4	42.8	50.8
	期日前・不在者投票 (163)	15.3	58.3	26.4
	投票しなかった (257)	1.6	35.4	63.0
	覚えていない (24)	4.2	16.7	79.2

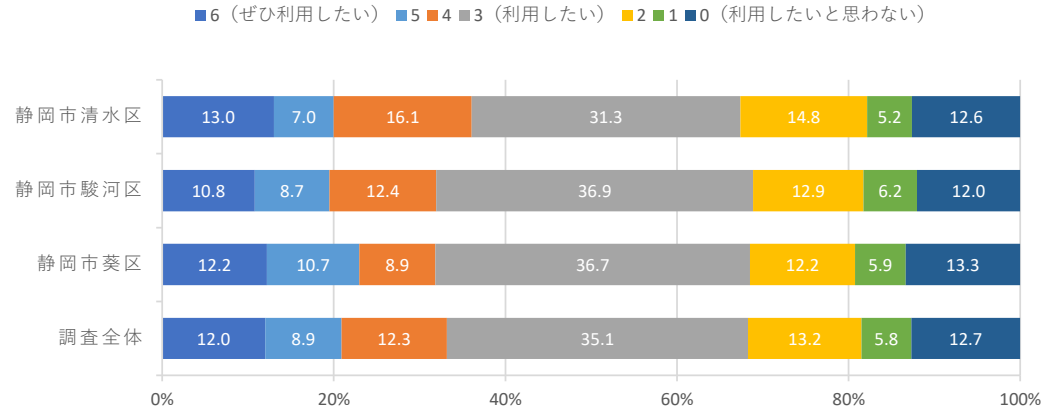
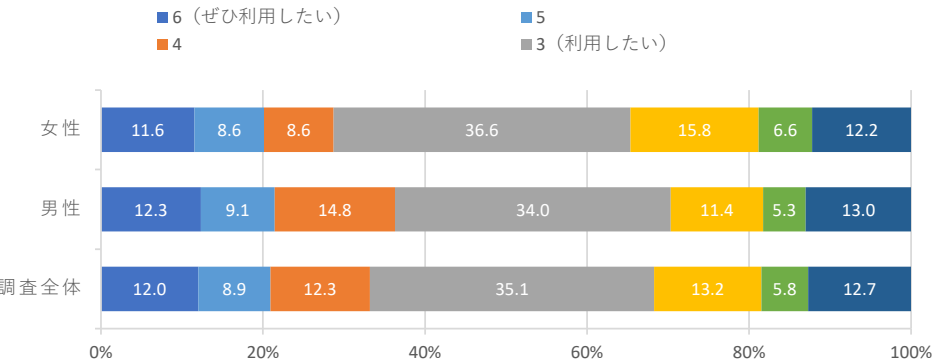
<参考>

		知っていたし利用した	知っていたが利用しなかった	知らなかった
調査全体 (741)		6.6	42.8	50.6
静岡歴	1年未満 (42)	2.4	33.3	64.3
	1年から3年未満 (49)	16.3	46.9	36.7
	3年から10年未満 (133)	9.0	42.9	48.1
	10年から20年未満 (166)	6.6	43.4	50.0
	20年以上 (351)	4.8	43.0	52.1
最終学歴	中学校・高校 (273)	4.8	39.6	55.7
	高専・短大・専修学校 (146)	7.5	38.4	54.1
	大学・大学院 (320)	7.8	47.8	44.4
職業	勤め人(パート含む) (461)	7.4	43.4	49.2
	自営業 (43)	11.6	37.2	51.2
	専業主婦・主夫 (82)	2.4	43.9	53.7
	学生 (3)	0.0	33.3	66.7
	その他 (20)	0.0	30.0	70.0
	無職 (132)	6.1	43.9	50.0
家族構成	一人世帯 (131)	7.6	46.6	45.8
	一世帯世帯(夫婦だけ) (194)	6.2	47.9	45.9
	家族等と同居 (397)	6.8	40.1	53.1
	その他の世帯 (19)	0.0	21.1	78.9
所属団体	地縁的な活動 (200)	13.0	51.0	36.0
	趣味・娯楽のグループ活動 (147)	15.6	51.7	32.7
	ボランティア・市民活動 (74)	23.0	51.4	25.7
	政治家や政党の後援会活動 (25)	40.0	44.0	16.0
	政治にかかわる活動 (23)	26.1	52.2	21.7
	宗教活動 (111)	18.2	27.3	54.5
	どの活動もしていない (432)	1.9	36.1	62.0
	その他 (1)	0.0	100.0	0.0

- 調査全体では「知らなかった」50.6%が最も高く、約半数が商業施設の期日前投票所について知らなかった。
- 性別で見ると、男性の方が女性よりも認知度が高く、「知っていた」と回答した人の割合は男性52.3%、女性45.2%となっている。
- 年代別では、20代の認知度が特に低く、「知らなかった」と回答した人の割合は男性60.0%、女性66.7%と高くなっている。

Q11 今後もこのような商業施設に期日前投票所が開設されれば、利用したいと思いますか？(単一選択)

※「1 当日投票した」「2 期日前投票した」「3 不在者投票(郵便投票を含む)した」と回答した方



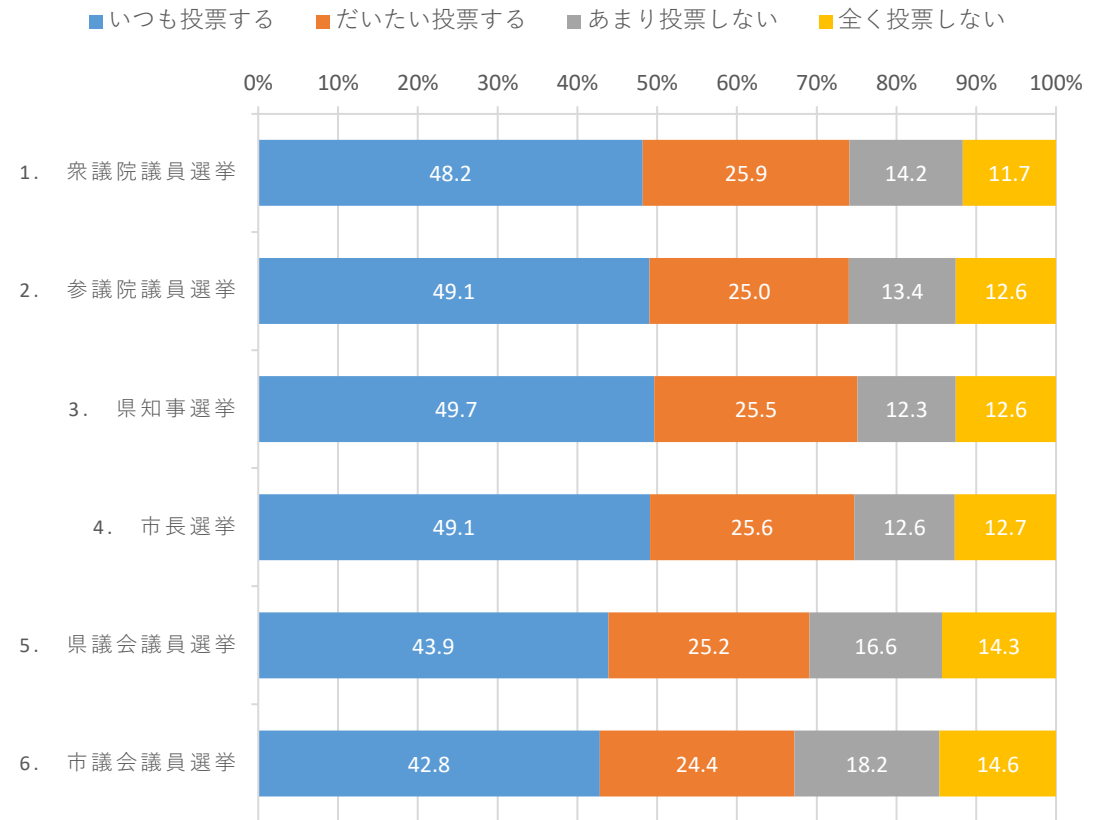
		6(ぜひ利用したい)	5	4	3(利用したい)	2	1	0(利用したいと思わない)	
調査全体 (741)		12.0	8.9	12.3	35.1	13.2	5.8	12.7	
性別	男性 (438)	12.3	9.1	14.8	34.0	11.4	5.3	13.0	
	20代 (10)	20.0	10.0	10.0	30.0	0.0	20.0	10.0	
	30代 (41)	12.2	12.2	14.6	26.8	17.1	9.8	7.3	
	40代 (100)	13.0	13.0	14.0	38.0	9.0	0.0	13.0	
	50代 (100)	10.0	7.0	10.0	33.0	17.0	3.0	20.0	
	60代 (105)	14.3	8.6	15.2	39.0	6.7	5.7	10.5	
	70代以上 (82)	11.0	6.1	22.0	28.0	12.2	9.8	11.0	
	女性 (303)	11.6	8.6	8.6	36.6	15.8	6.6	12.2	
	20代 (21)	14.3	0.0	14.3	42.9	14.3	0.0	14.3	
	30代 (48)	18.8	8.3	4.2	29.2	14.6	6.3	18.8	
居住区	静岡市葵区 (270)	12.2	10.7	8.9	36.7	12.2	5.9	13.3	
	静岡市駿河区 (241)	10.8	8.7	12.4	36.9	12.9	6.2	12.0	
	静岡市清水区 (230)	13.0	7.0	16.1	31.3	14.8	5.2	12.6	
	投票行動	当日投票 (297)	12.5	9.8	13.8	36.0	12.1	4.7	11.1
	期日前・不在者投票 (163)	19.6	15.3	16.0	30.7	9.8	5.5	3.1	
	投票しなかった (257)	7.4	4.3	8.9	36.6	16.0	6.2	20.6	
	覚えていない (24)	4.2	4.2	4.2	37.5	20.8	16.7	12.5	

		6(とても影響があった)	5	4	3(影響があった)	2	1	0(影響はなかった)
調査全体 (741)		12.0	8.9	12.3	35.1	13.2	5.8	12.7
最終学歴	1年未満 (42)	11.9	4.8	7.1	50.0	11.9	9.5	4.8
	1年から3年未満 (49)	14.3	8.2	16.3	32.7	10.2	4.1	14.3
	3年から10年未満 (133)	10.5	12.0	15.0	33.8	13.5	3.8	11.3
	10年から20年未満 (166)	12.7	6.0	13.3	31.3	16.3	7.8	12.7
	20年以上 (351)	12.0	9.7	10.8	35.9	12.3	5.4	14.0
職業	中学生・高校 (273)	8.8	4.4	11.7	30.8	16.5	8.4	19.4
	高専・短大・専修学校 (146)	13.0	10.3	11.0	36.3	11.6	7.5	10.3
	大学・大学院 (320)	14.4	12.2	13.1	38.1	11.3	2.8	8.1
	勤め人(パート含む) (461)	12.4	10.2	13.0	33.2	14.8	4.6	11.9
	自営業 (43)	11.6	14.0	11.6	46.5	9.3	2.3	4.7
	専業主婦・主夫 (82)	12.2	7.3	4.9	50.0	11.0	4.9	9.8
	学生 (3)	0.0	0.0	0.0	66.7	33.3	0.0	0.0
家族構成	その他 (20)	20.0	5.0	15.0	20.0	10.0	15.0	15.0
	無職 (132)	9.8	4.5	14.4	30.3	10.6	10.6	19.7
	一人世帯 (131)	13.7	6.9	9.9	36.6	12.2	3.1	17.6
	一世帯世帯(夫婦だけ) (194)	11.3	7.2	13.4	39.2	14.9	6.2	7.7
	家族等同居 (397)	12.1	10.3	12.3	33.2	12.6	6.3	13.1
	その他の世帯 (19)	5.3	10.5	15.8	21.1	15.8	10.5	21.1
	所属団体	地縁的な活動 (200)	17.0	11.0	18.5	30.5	11.0	3.5
趣味・娯楽のグループ活動 (147)		18.4	9.5	12.9	30.6	17.7	6.8	4.1
ボランティア・市民活動 (74)		21.6	14.9	14.9	25.7	14.9	4.1	4.1
政治家や政党の後援会等 (25)		24.0	16.0	24.0	20.0	8.0	8.0	0.0
政治にかかわる活動 (23)		26.1	0.0	17.4	26.1	17.4	13.0	0.0
宗教活動 (11)		36.4	9.1	9.1	9.1	9.1	18.2	9.1
どの活動もしていない (432)		9.7	7.6	9.5	37.7	12.0	6.3	17.1
その他 (1)	0.0	0.0	0.0	100.0	0.0	0.0	0.0	

- 調査全体で見ると、「今後も商業施設に期日前投票所が開設されれば利用したい(3~6)」と回答した人は68.3%、「利用したくない(0~2)」と回答した人は31.7%と、利用したいと考えている人が多い。
- 性別による大きな差はなく、男性女性ともに約7割が「利用したい」と回答している。
- 年代別では、20代女性の「とても利用したい」の割合が14.3%と高く、若年層の利用意向が強い傾向がある。

Q12 あなたは、静岡市議会議員選挙に限らず、普段行われる選挙で投票していますか？(単一選択)

	いつも投票する	だいたい投票する	あまり投票しない	全く投票しない
1. 衆議院議員選挙	48.2	25.9	14.2	11.7
2. 参議院議員選挙	49.1	25.0	13.4	12.6
3. 県知事選挙	49.7	25.5	12.3	12.6
4. 市長選挙	49.1	25.6	12.6	12.7
5. 県議会議員選挙	43.9	25.2	16.6	14.3
6. 市議会議員選挙	42.8	24.4	18.2	14.6



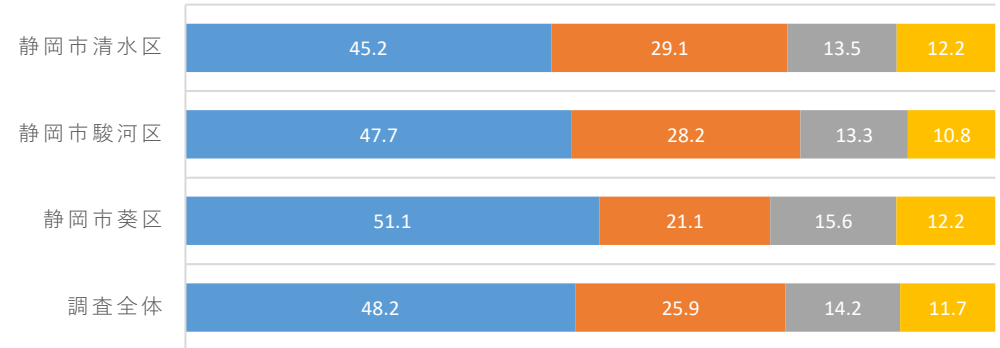
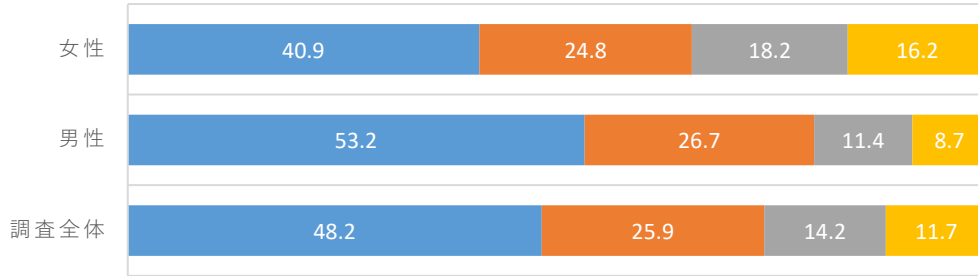
- 「いつも投票する」が最も高いのは「県知事選挙」49.7%で、次いで「市長選挙」「参議院議員選挙」が49.1%となっている。
- 「いつも投票する」と回答した人が全ての選挙で4割を超えているが、「県議会議員選挙」「市議会議員選挙」では「あまり投票しない」「全く投票しない」の合計が他の選挙と比べて高くなっている。
- 次ページ以降、各選挙について男女別に見ると、男性の方が女性よりも「いつも投票する」「だいたい投票する」と回答した人の割合が高い。

Q12 あなたは、静岡市議会議員選挙に限らず、普段行われる選挙で投票していますか？(単一選択)

1. 衆議院議員選挙

■いつも投票する ■だいたい投票する ■あまり投票しない ■全く投票しない

■いつも投票する ■だいたい投票する ■あまり投票しない ■全く投票しない



		いつも投票する	だいたい投票する	あまり投票しない	全く投票しない
調査全体 (741)		48.2	25.9	14.2	11.7
性年代	男性 (438)	53.2	26.7	11.4	8.7
	20代 (10)	40.0	40.0	10.0	10.0
	30代 (41)	41.5	24.4	17.1	17.1
	40代 (100)	47.0	33.0	11.0	9.0
	50代 (100)	42.0	28.0	17.0	13.0
	60代 (105)	58.1	23.8	12.4	5.7
	70代以上 (82)	75.6	20.7	1.2	2.4
	女性 (303)	40.9	24.8	18.2	16.2
	20代 (21)	28.6	33.3	14.3	23.8
	30代 (48)	25.0	27.1	22.9	25.0
40代 (81)	42.0	24.7	14.8	18.5	
50代 (94)	37.2	29.8	19.1	13.8	
60代 (40)	62.5	10.0	20.0	7.5	
70代以上 (19)	63.2	15.8	15.8	5.3	
居住区	静岡市葵区 (270)	51.1	21.1	15.6	12.2
	静岡市駿河区 (241)	47.7	28.2	13.3	10.8
	静岡市清水区 (230)	45.2	29.1	13.5	12.2
投票行動	当日投票 (297)	70.0	25.3	4.4	0.3
	期日前・不在者投票 (163)	60.1	30.7	6.7	2.5
	投票しなかった (257)	18.7	24.9	28.8	27.6
	覚えていない (24)	12.5	12.5	29.2	45.8

<参考>

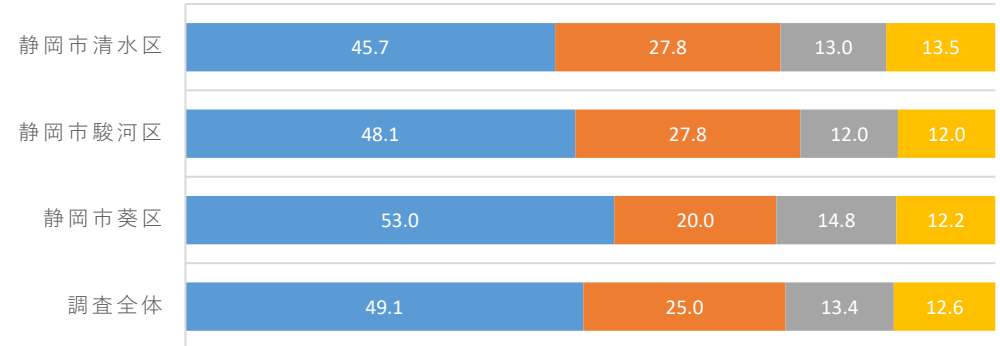
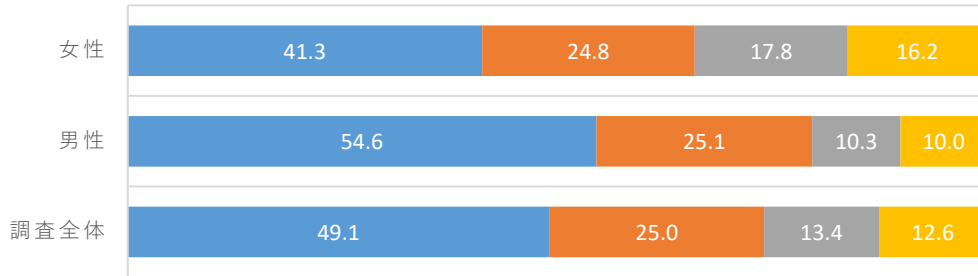
		いつも投票する	だいたい投票する	あまり投票しない	全く投票しない
調査全体 (741)		48.2	25.9	14.2	11.7
静岡歴	1年未満 (42)	33.3	28.6	16.7	21.4
	1年から3年未満 (49)	36.7	30.6	16.3	16.3
	3年から10年未満 (133)	42.9	30.1	16.5	10.5
	10年から20年未満 (166)	47.0	26.5	14.5	12.0
	20年以上 (351)	54.1	23.1	12.5	10.3
最終学歴	中学校・高校 (273)	38.5	27.1	17.2	17.2
	高専・短大・専修学校 (146)	53.4	24.7	13.7	8.2
	大学・大学院 (320)	53.8	25.6	11.9	8.8
	勤め人(パート含む) (461)	43.6	29.9	14.1	12.4
職業	自営業 (43)	60.5	23.3	16.3	0.0
	専業主婦・主夫 (82)	54.9	19.5	14.6	11.0
	学生 (3)	0.0	33.3	66.7	0.0
	その他 (20)	60.0	15.0	15.0	10.0
	無職 (132)	55.3	18.2	12.1	14.4
	一人世帯 (131)	43.5	29.0	13.7	13.7
家族構成	一世帯世帯(夫婦だけ) (194)	53.6	25.3	13.4	7.7
	家族等と同居 (397)	48.1	25.4	13.9	12.6
	その他の世帯 (19)	26.3	21.1	31.6	21.1
	地縁的な活動 (200)	64.0	25.5	6.0	4.5
所属団体	趣味・娯楽のグループ活動 (147)	61.2	27.9	8.2	2.7
	ボランティア・市民活動 (74)	64.9	27.0	6.8	1.4
	政治家や政党の後援会活動 (25)	72.0	16.0	4.0	8.0
	政治にかかわる活動 (23)	56.5	17.4	13.0	13.0
	宗教活動 (11)	72.7	9.1	9.1	9.1
	どの活動もしていない (432)	40.3	25.2	17.8	16.7
	その他 (1)	100.0	0.0	0.0	0.0

Q12 あなたは、静岡市議会議員選挙に限らず、普段行われる選挙で投票していますか？(単一選択)

2. 参議院議員選挙

■いつも投票する ■だいたい投票する ■あまり投票しない ■全く投票しない

■いつも投票する ■だいたい投票する ■あまり投票しない ■全く投票しない

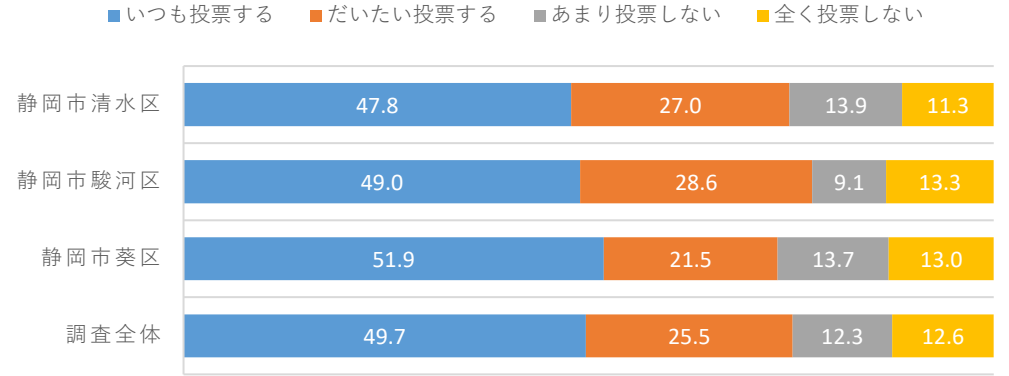
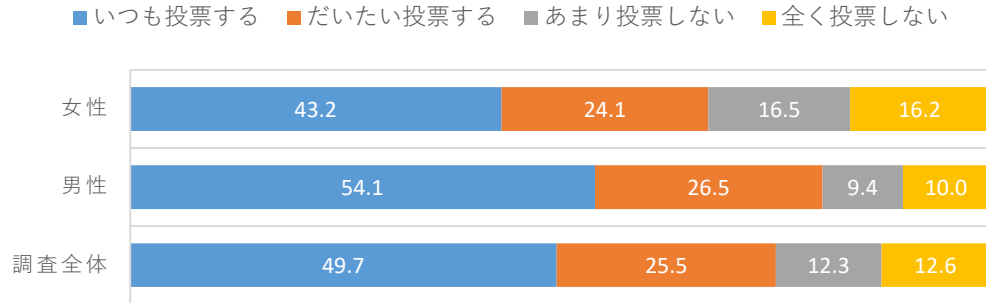


		いつも投票する	だいたい投票する	あまり投票しない	全く投票しない
調査全体 (741)		49.1	25.0	13.4	12.6
性年代	男性 (438)	54.6	25.1	10.3	10.0
	20代 (10)	50.0	30.0	10.0	10.0
	30代 (41)	43.9	24.4	17.1	14.6
	40代 (100)	51.0	27.0	10.0	12.0
	50代 (100)	42.0	29.0	14.0	15.0
	60代 (105)	56.2	24.8	11.4	7.6
	70代以上 (82)	78.0	18.3	1.2	2.4
	女性 (303)	41.3	24.8	17.8	16.2
	20代 (21)	33.3	28.6	14.3	23.8
	30代 (48)	27.1	22.9	22.9	27.1
40代 (81)	42.0	25.9	12.3	19.8	
50代 (94)	37.2	30.9	19.1	12.8	
60代 (40)	62.5	10.0	22.5	5.0	
70代以上 (19)	57.9	21.1	15.8	5.3	
居住区	静岡市葵区 (270)	53.0	20.0	14.8	12.2
	静岡市駿河区 (241)	48.1	27.8	12.0	12.0
	静岡市清水区 (230)	45.7	27.8	13.0	13.5
投票行動	当日投票 (297)	70.4	24.6	5.1	0.0
	期日前・不在者投票 (163)	64.4	28.2	4.9	2.5
	投票しなかった (257)	18.7	24.1	26.1	31.1
	覚えていない (24)	8.3	16.7	37.5	37.5

<参考>

		いつも投票する	だいたい投票する	あまり投票しない	全く投票しない
調査全体 (741)		49.1	25.0	13.4	12.6
静岡歴	1年未満 (42)	31.0	28.6	16.7	23.8
	1年から3年未満 (49)	42.9	24.5	18.4	14.3
	3年から10年未満 (133)	43.6	30.1	12.8	13.5
	10年から20年未満 (166)	48.2	25.3	14.5	12.0
	20年以上 (351)	54.7	22.5	12.0	10.8
	最終学歴	中学校・高校 (273)	40.7	24.5	16.1
	高専・短大・専修学校 (146)	54.1	22.6	13.7	9.6
	大学・大学院 (320)	53.8	26.6	10.9	8.8
職業	勤め人(パート含む) (461)	45.1	28.6	12.6	13.7
	自営業 (43)	55.8	25.6	18.6	0.0
	専業主婦・主夫 (82)	53.7	22.0	14.6	9.8
	学生 (3)	0.0	33.3	66.7	0.0
	その他 (20)	60.0	15.0	15.0	10.0
	無職 (132)	57.6	15.2	12.1	15.2
家族構成	一人世帯 (131)	46.6	24.4	13.7	15.3
	一世帯世帯(夫婦だけ) (194)	54.1	23.7	13.9	8.2
	家族等と同居 (397)	48.6	25.7	12.6	13.1
	その他の世帯 (19)	26.3	26.3	21.1	26.3
所属団体	地縁的な活動 (200)	64.5	24.5	6.5	4.5
	趣味・娯楽のグループ活動 (147)	61.9	27.9	7.5	2.7
	ボランティア・市民活動 (74)	71.6	23.0	4.1	1.4
	政治家や政党の後援会活動 (25)	76.0	16.0	4.0	4.0
	政治にかかわる活動 (23)	60.9	13.0	8.7	17.4
	宗教活動 (11)	72.7	9.1	9.1	9.1
	どの活動もしていない (432)	40.3	24.8	17.4	17.6
その他 (1)	100.0	0.0	0.0	0.0	

Q12 あなたは、静岡市議会議員選挙に限らず、普段行われる選挙で投票していますか？(単一選択)  
3. 県知事選挙



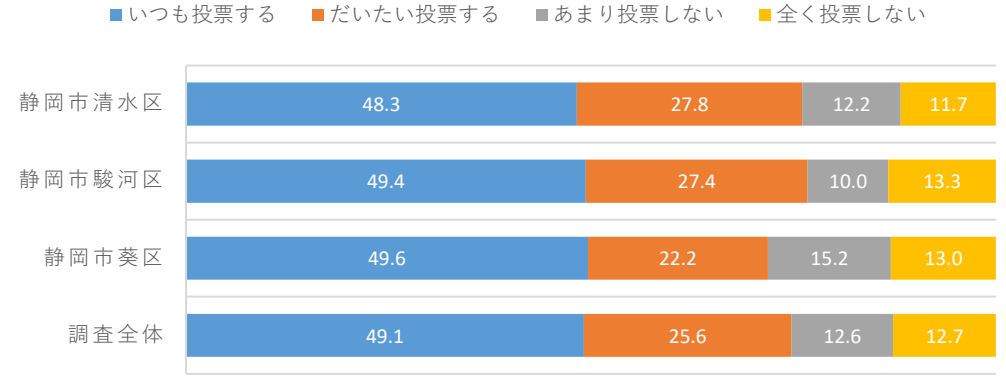
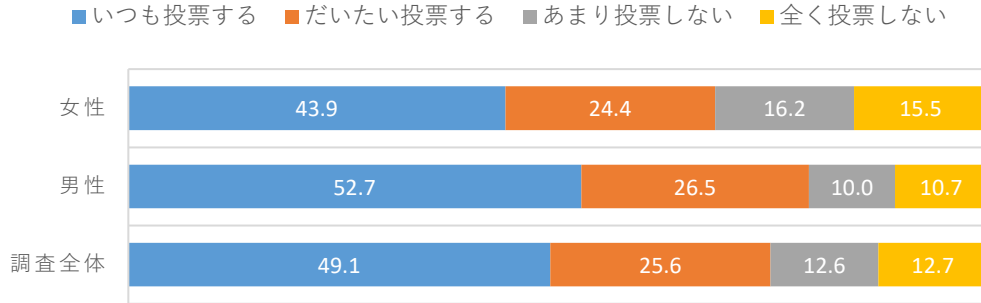
		いつも投票する	だいたい投票する	あまり投票しない	全く投票しない	
調査全体	(741)	49.7	25.5	12.3	12.6	
性年代	男性	(438)	54.1	26.5	9.4	10.0
	20代	(10)	40.0	50.0	0.0	10.0
	30代	(41)	51.2	19.5	14.6	14.6
	40代	(100)	43.0	34.0	12.0	11.0
	50代	(100)	43.0	29.0	11.0	17.0
	60代	(105)	59.0	22.9	11.4	6.7
	70代以上	(82)	78.0	19.5	0.0	2.4
	女性	(303)	43.2	24.1	16.5	16.2
	20代	(21)	38.1	19.0	14.3	28.6
	30代	(48)	20.8	31.3	16.7	31.3
	40代	(81)	46.9	18.5	19.8	14.8
	50代	(94)	39.4	30.9	17.0	12.8
	60代	(40)	62.5	12.5	17.5	7.5
	70代以上	(19)	68.4	26.3	0.0	5.3
居住区	静岡市葵区	(270)	51.9	21.5	13.7	13.0
	静岡市駿河区	(241)	49.0	28.6	9.1	13.3
	静岡市清水区	(230)	47.8	27.0	13.9	11.3
投票行動	当日投票	(297)	69.0	26.9	2.7	1.3
	期日前・不在者投票	(163)	63.8	29.4	4.9	1.8
	投票しなかった	(257)	21.8	22.6	25.7	30.0
	覚えていない	(24)	12.5	12.5	37.5	37.5

		いつも投票する	だいたい投票する	あまり投票しない	全く投票しない	
調査全体	(741)	49.7	25.5	12.3	12.6	
静岡歴	1年未満	(42)	42.9	21.4	14.3	21.4
	1年から3年未満	(49)	38.8	28.6	16.3	16.3
	3年から10年未満	(133)	39.8	32.3	14.3	13.5
	10年から20年未満	(166)	48.2	25.3	14.5	12.0
	20年以上	(351)	56.4	23.1	9.7	10.8
最終学歴	中学校・高校	(273)	39.9	26.0	16.5	17.6
	高専・短大・専修学校	(146)	54.1	26.7	8.2	11.0
	大学・大学院	(320)	55.6	24.7	10.6	9.1
	勤め人(パート含む)	(461)	45.6	28.6	12.8	13.0
職業	自営業	(43)	58.1	23.3	18.6	0.0
	専業主婦・主夫	(82)	56.1	20.7	9.8	13.4
	学生	(3)	33.3	33.3	33.3	0.0
	その他	(20)	65.0	10.0	15.0	10.0
	無職	(132)	55.3	20.5	9.1	15.2
	家族構成	一人世帯	(131)	45.0	28.2	13.7
一世帯世帯(夫婦だけ)	(194)	56.7	25.3	10.8	7.2	
家族等同居	(397)	48.4	25.2	12.1	14.4	
その他の世帯	(19)	36.8	15.8	21.1	26.3	
所属団体	地縁的な活動	(200)	65.0	24.0	6.0	5.0
	趣味・娯楽のグループ活動	(147)	61.9	25.9	10.2	2.0
	ボランティア・市民活動	(74)	66.2	25.7	4.1	4.1
	政治家や政党の後援会活動	(25)	64.0	24.0	8.0	4.0
	政治にかかわる活動	(23)	60.9	8.7	17.4	13.0
	宗教活動	(11)	72.7	9.1	9.1	9.1
	どの活動もしていない	(432)	42.1	25.7	14.8	17.4
その他	(1)	100.0	0.0	0.0	0.0	

<参考>

Q12 あなたは、静岡市議会議員選挙に限らず、普段行われる選挙で投票していますか？(単一選択)

4. 市長選挙



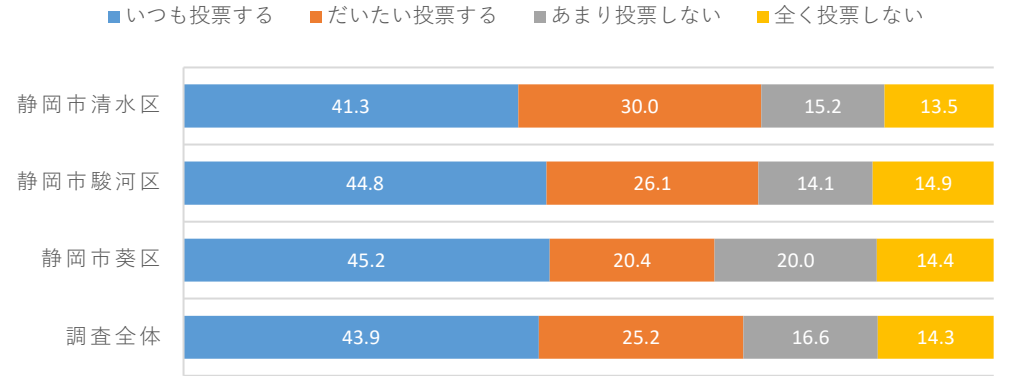
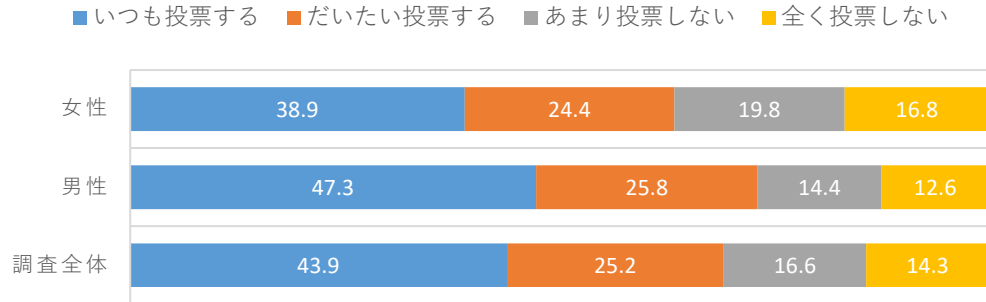
		いつも投票する	だいたい投票する	あまり投票しない	全く投票しない	
調査全体	(741)	49.1	25.6	12.6	12.7	
性年代	男性	(438)	52.7	26.5	10.0	10.7
	20代	(10)	30.0	50.0	10.0	10.0
	30代	(41)	48.8	22.0	14.6	14.6
	40代	(100)	46.0	31.0	10.0	13.0
	50代	(100)	42.0	28.0	12.0	18.0
	60代	(105)	56.2	25.7	12.4	5.7
	70代以上	(82)	74.4	19.5	2.4	3.7
	女性	(303)	43.9	24.4	16.2	15.5
	20代	(21)	33.3	23.8	19.0	23.8
	30代	(48)	25.0	31.3	16.7	27.1
	40代	(81)	46.9	21.0	16.0	16.0
	50代	(94)	40.4	31.9	14.9	12.8
	60代	(40)	62.5	10.0	20.0	7.5
	70代以上	(19)	68.4	15.8	10.5	5.3
居住区	静岡市葵区	(270)	49.6	22.2	15.2	13.0
	静岡市駿河区	(241)	49.4	27.4	10.0	13.3
	静岡市清水区	(230)	48.3	27.8	12.2	11.7
投票行動	当日投票	(297)	70.0	27.3	2.4	0.3
	期日前・不在者投票	(163)	63.8	28.8	5.5	1.8
	投票しなかった	(257)	19.1	22.6	26.8	31.5
	覚えていない	(24)	12.5	16.7	33.3	37.5

		いつも投票する	だいたい投票する	あまり投票しない	全く投票しない	
調査全体	(741)	49.1	25.6	12.6	12.7	
静岡歴	1年未満	(42)	38.1	26.2	11.9	23.8
	1年から3年未満	(49)	44.9	16.3	20.4	18.4
	3年から10年未満	(133)	39.1	36.1	12.8	12.0
	10年から20年未満	(166)	47.6	25.9	13.9	12.7
	20年以上	(351)	55.6	22.8	10.8	10.8
最終学歴	中学校・高校	(273)	39.2	24.9	17.6	18.3
	高専・短大・専修学校	(146)	54.8	24.0	11.0	10.3
	大学・大学院	(320)	54.7	27.2	9.1	9.1
職業	勤め人(パート含む)	(461)	45.6	28.6	12.4	13.4
	自営業	(43)	55.8	23.3	20.9	0.0
	専業主婦・主夫	(82)	56.1	22.0	11.0	11.0
	学生	(3)	0.0	66.7	33.3	0.0
	その他	(20)	60.0	15.0	15.0	10.0
	無職	(132)	54.5	18.9	10.6	15.9
家族構成	一人世帯	(131)	45.0	26.0	15.3	13.7
	一世帯世帯(夫婦だけ)	(194)	54.6	25.8	11.3	8.2
	家族等同居	(397)	48.4	25.7	11.8	14.1
	その他の世帯	(19)	36.8	21.1	21.1	21.1
所属団体	地縁的な活動	(200)	63.0	26.0	6.0	5.0
	趣味・娯楽のグループ活動	(147)	62.6	25.9	8.2	3.4
	ボランティア・市民活動	(74)	64.9	25.7	8.1	1.4
	政治家や政党の後援会活動	(25)	72.0	16.0	8.0	4.0
	政治にかかわる活動	(23)	65.2	13.0	8.7	13.0
	宗教活動	(11)	54.5	27.3	9.1	9.1
	どの活動もしていない	(432)	41.7	25.0	15.7	17.6
その他	(1)	100.0	0.0	0.0	0.0	

<参考>

Q12 あなたは、静岡市議会議員選挙に限らず、普段行われる選挙で投票していますか？(単一選択)

5. 県議会議員選挙



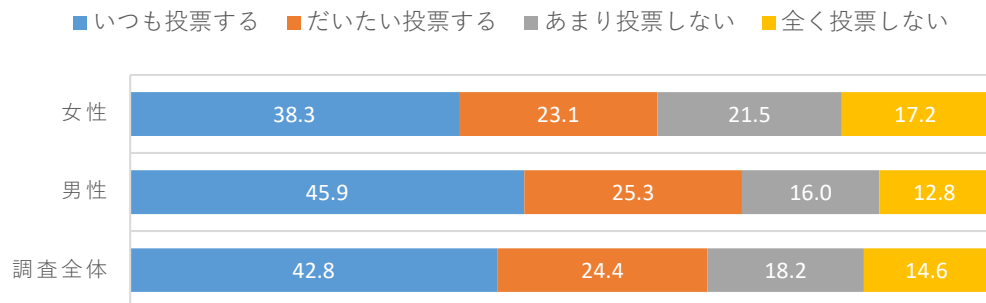
		いつも投票する	だいたい投票する	あまり投票しない	全く投票しない
調査全体	(741)	43.9	25.2	16.6	14.3
性年代	男性	(438) 47.3	25.8	14.4	12.6
	20代	(10) 30.0	40.0	20.0	10.0
	30代	(41) 46.3	26.8	9.8	17.1
	40代	(100) 40.0	32.0	12.0	16.0
	50代	(100) 35.0	26.0	18.0	21.0
	60代	(105) 49.5	22.9	20.0	7.6
	70代以上	(82) 70.7	19.5	7.3	2.4
	女性	(303) 38.9	24.4	19.8	16.8
	20代	(21) 23.8	33.3	19.0	23.8
	30代	(48) 25.0	22.9	22.9	29.2
	40代	(81) 40.7	23.5	18.5	17.3
	50代	(94) 34.0	31.9	19.1	14.9
	60代	(40) 60.0	10.0	22.5	7.5
	70代以上	(19) 63.2	15.8	15.8	5.3
居住区	静岡市葵区	(270) 45.2	20.4	20.0	14.4
	静岡市駿河区	(241) 44.8	26.1	14.1	14.9
	静岡市清水区	(230) 41.3	30.0	15.2	13.5
投票行動	当日投票	(297) 65.7	29.3	4.7	0.3
	期日前・不在者投票	(163) 62.6	29.4	6.1	1.8
	投票しなかった	(257) 9.7	18.7	35.4	36.2
	覚えていない	(24) 12.5	16.7	33.3	37.5

		いつも投票する	だいたい投票する	あまり投票しない	全く投票しない
調査全体	(741)	43.9	25.2	16.6	14.3
静岡歴	1年未満	(42) 31.0	31.0	14.3	23.8
	1年から3年未満	(49) 36.7	28.6	14.3	20.4
	3年から10年未満	(133) 36.1	30.8	18.0	15.0
	10年から20年未満	(166) 41.0	22.9	21.7	14.5
	20年以上	(351) 50.7	23.1	14.2	12.0
最終学歴	中学校・高校	(273) 34.4	24.5	20.1	20.9
	高専・短大・専修学校	(146) 47.3	24.7	17.1	11.0
	大学・大学院	(320) 50.3	26.3	13.1	10.3
	勤め人(パート含む)	(461) 40.8	28.9	15.2	15.2
職業	自営業	(43) 44.2	23.3	27.9	4.7
	専業主婦・主夫	(82) 51.2	19.5	17.1	12.2
	学生	(3) 0.0	66.7	33.3	0.0
	その他	(20) 60.0	10.0	20.0	10.0
	無職	(132) 48.5	18.2	16.7	16.7
	一人世帯	(131) 37.4	25.2	17.6	19.8
家族構成	一世帯世帯(夫婦だけ)	(194) 51.5	25.3	14.4	8.8
	家族等同居	(397) 42.8	25.4	16.9	14.9
	その他の世帯	(19) 31.6	21.1	26.3	21.1
	地縁的な活動	(200) 59.0	26.0	10.5	4.5
所属団体	趣味・娯楽のグループ活動	(147) 57.1	30.6	8.8	3.4
	ボランティア・市民活動	(74) 64.9	25.7	8.1	1.4
	政治家や政党の後援会活動	(25) 60.0	24.0	12.0	4.0
	政治にかかわる活動	(23) 60.9	13.0	13.0	13.0
	宗教活動	(11) 63.6	18.2	9.1	9.1
	どの活動もしていない	(432) 35.9	23.6	19.9	20.6
	その他	(1) 100.0	0.0	0.0	0.0

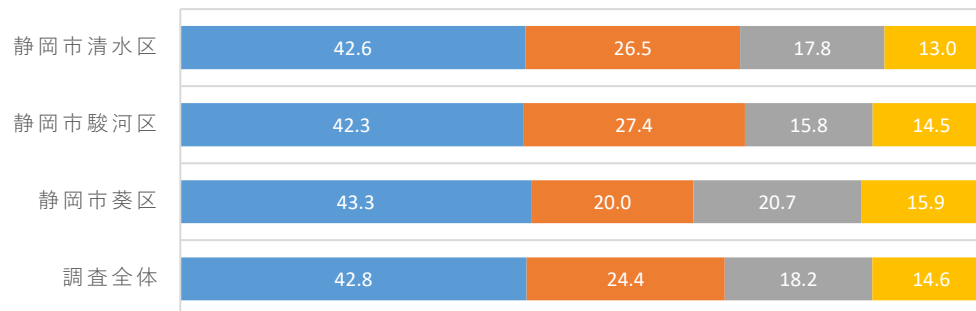
<参考>

Q12 あなたは、静岡市議会議員選挙に限らず、普段行われる選挙で投票していますか？(単一選択)

6. 市議会議員選挙



■いつも投票する ■だいたい投票する ■あまり投票しない ■全く投票しない



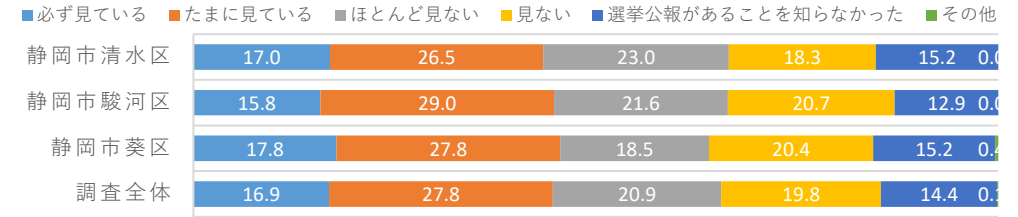
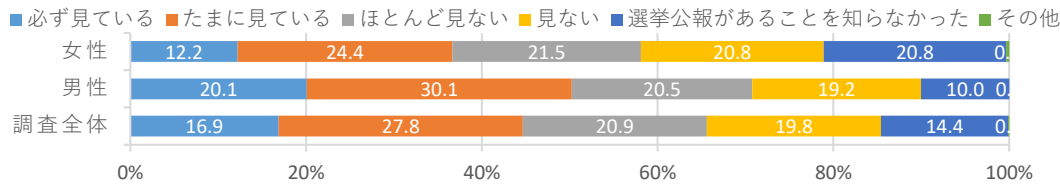
		いつも投票する	だいたい投票する	あまり投票しない	全く投票しない	
調査全体	(741)	42.8	24.4	18.2	14.6	
性年代	男性	(438)	45.9	25.3	16.0	12.8
	20代	(10)	30.0	50.0	10.0	10.0
	30代	(41)	51.2	19.5	12.2	17.1
	40代	(100)	40.0	30.0	14.0	16.0
	50代	(100)	31.0	29.0	19.0	21.0
	60代	(105)	48.6	21.0	22.9	7.6
	70代以上	(82)	67.1	20.7	8.5	3.7
	女性	(303)	38.3	23.1	21.5	17.2
	20代	(21)	23.8	33.3	19.0	23.8
	30代	(48)	27.1	18.8	27.1	27.1
	40代	(81)	38.3	22.2	19.8	19.8
	50代	(94)	34.0	33.0	18.1	14.9
	60代	(40)	60.0	7.5	25.0	7.5
	70代以上	(19)	57.9	10.5	26.3	5.3
居住区	静岡市葵区	(270)	43.3	20.0	20.7	15.9
	静岡市駿河区	(241)	42.3	27.4	15.8	14.5
	静岡市清水区	(230)	42.6	26.5	17.8	13.0
投票行動	当日投票	(297)	66.7	29.0	4.4	0.0
	期日前・不在者投票	(163)	62.6	29.4	6.7	1.2
	投票しなかった	(257)	5.4	17.1	39.7	37.7
	覚えていない	(24)	12.5	12.5	37.5	37.5

		いつも投票する	だいたい投票する	あまり投票しない	全く投票しない	
調査全体	(741)	42.8	24.4	18.2	14.6	
静岡歴	1年未満	(42)	28.6	26.2	21.4	23.8
	1年から3年未満	(49)	34.7	24.5	22.4	18.4
	3年から10年未満	(133)	36.8	30.1	18.0	15.0
	10年から20年未満	(166)	39.2	22.9	21.1	16.9
	20年以上	(351)	49.6	22.8	16.0	11.7
最終学歴	中学校・高校	(273)	33.3	24.9	20.1	21.6
	高専・短大・専修学校	(146)	48.6	21.2	19.9	10.3
	大学・大学院	(320)	47.8	25.6	15.9	10.6
	勤め人(パート含む)	(461)	39.5	27.5	17.4	15.6
	自営業	(43)	44.2	25.6	25.6	4.7
職業	専業主婦・主夫	(82)	50.0	17.1	20.7	12.2
	学生	(3)	0.0	66.7	33.3	0.0
	その他	(20)	60.0	5.0	25.0	10.0
	無職	(132)	47.7	19.7	15.9	16.7
	一人世帯	(131)	35.1	23.7	22.1	19.1
家族構成	一世帯世帯(夫婦だけ)	(194)	46.4	26.8	17.0	9.8
	家族等同居	(397)	43.8	23.9	17.1	15.1
	その他の世帯	(19)	36.8	15.8	26.3	21.1
	地縁的な活動	(200)	57.0	27.5	10.5	5.0
所属団体	趣味・娯楽のグループ活動	(147)	56.5	29.3	10.2	4.1
	ボランティア・市民活動	(74)	66.2	23.0	9.5	1.4
	政治家や政党の後援会活動	(25)	64.0	20.0	12.0	4.0
	政治にかかわる活動	(23)	60.9	13.0	13.0	13.0
	宗教活動	(11)	63.6	18.2	18.2	0.0
	どの活動もしていない	(432)	34.3	22.0	22.7	21.1
	その他	(1)	100.0	0.0	0.0	0.0

<参考>

※各分析軸の( ): サンプル数, グラフ・数表の単位: %

Q13 選挙公報についてお伺いします。選挙公報を選挙のたびにご覧になられていますか？(単一選択)



	必ず見ている	たまに見ている	ほとんど見ない	見ない	選挙公報があることを知らなかった	その他
調査全体 (741)	16.9	27.8	20.9	19.8	14.4	0.1
性別						
男性 (438)	20.1	30.1	20.5	19.2	10.0	0.0
年代						
20代 (10)	0.0	10.0	20.0	30.0	40.0	0.0
30代 (41)	22.0	22.0	22.0	26.8	7.3	0.0
40代 (100)	10.0	42.0	17.0	19.0	12.0	0.0
50代 (100)	20.0	21.0	25.0	24.0	10.0	0.0
60代 (105)	22.9	27.6	19.0	21.9	8.6	0.0
70代以上 (82)	30.5	36.6	20.7	4.9	7.3	0.0
女性 (303)	12.2	24.4	21.5	20.8	20.8	0.3
年代						
20代 (21)	9.5	19.0	23.8	14.3	33.3	0.0
30代 (48)	6.3	16.7	18.8	31.3	27.1	0.0
40代 (81)	13.6	25.9	13.6	22.2	24.7	0.0
50代 (94)	8.5	24.5	23.4	22.3	21.3	0.0
60代 (40)	20.0	30.0	35.0	7.5	5.0	2.5
70代以上 (19)	26.3	31.6	21.1	15.8	5.3	0.0
居住区						
静岡市葵区 (270)	17.8	27.8	18.5	20.4	15.2	0.4
静岡市駿河区 (241)	15.8	29.0	21.6	20.7	12.9	0.0
静岡市清水区 (230)	17.0	26.5	23.0	18.3	15.2	0.0
投票行動						
当日投票 (297)	24.9	35.4	17.2	12.1	10.4	0.0
期日前・不在者投票 (163)	21.5	38.7	22.1	8.0	9.8	0.0
投票しなかった (257)	5.8	14.0	24.5	34.2	21.0	0.4
覚えていない (24)	4.2	8.3	20.8	41.7	25.0	0.0

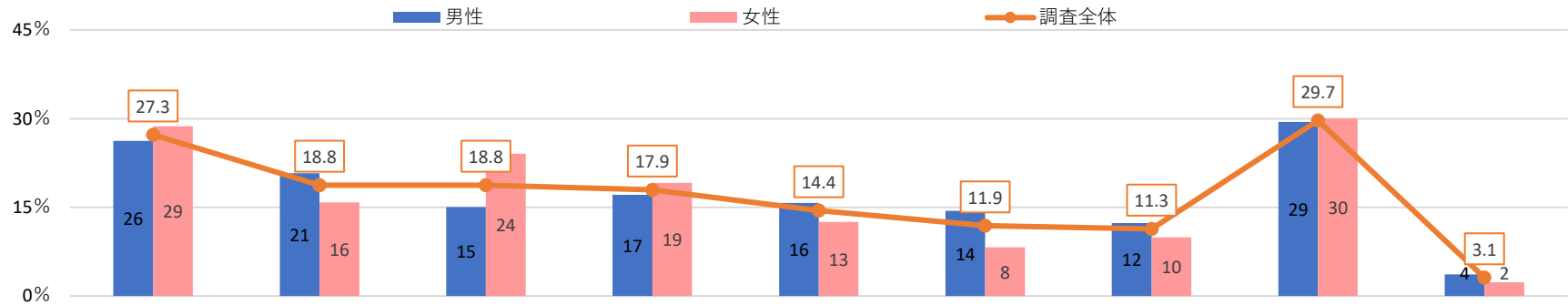
<参考>

	必ず見ている	たまに見ている	ほとんど見ない	見ない	選挙公報があることを知らなかった	その他
調査全体 (741)	16.9	27.8	20.9	19.8	14.4	0.1
静岡歴						
1年未満 (42)	7.1	21.4	14.3	33.3	23.8	0.0
1年から3年未満 (49)	12.2	24.5	26.5	22.4	14.3	0.0
3年から10年未満 (133)	15.8	31.6	19.5	15.8	17.3	0.0
10年から20年未満 (166)	10.8	26.5	27.1	18.1	17.5	0.0
20年以上 (351)	21.9	28.2	18.5	20.2	10.8	0.3
最終学歴						
中学校・高校 (273)	12.8	23.8	19.4	25.6	17.9	0.4
高専・短大・専修学校 (146)	21.2	28.1	21.9	17.1	11.6	0.0
大学・大学院 (320)	18.1	30.9	21.9	16.3	12.8	0.0
職業						
勤め人(パート含む) (461)	15.4	27.5	22.6	19.7	14.8	0.0
自営業 (43)	23.3	25.6	23.3	23.3	4.7	0.0
専業主婦・主夫 (82)	14.6	30.5	15.9	18.3	19.5	1.2
学生 (3)	0.0	0.0	33.3	0.0	66.7	0.0
その他 (20)	0.0	30.0	15.0	20.0	35.0	0.0
無職 (132)	24.2	28.0	18.2	20.5	9.1	0.0
家族構成						
一人世帯 (131)	16.0	25.2	19.8	21.4	17.6	0.0
一世帯世帯(夫婦だけ) (194)	20.1	29.9	23.2	18.0	8.2	0.5
家族等と同居 (397)	16.4	28.0	20.4	19.6	15.6	0.0
その他の世帯 (19)	0.0	21.1	15.8	31.6	31.6	0.0
所属団体						
地縁的な活動 (200)	32.5	31.0	17.0	10.5	9.0	0.0
趣味・娯楽のグループ活動 (147)	27.2	34.7	22.4	8.8	6.8	0.0
ボランティア・市民活動 (74)	31.1	37.8	20.3	6.8	4.1	0.0
政治家や政党の後援会活動 (25)	32.0	36.0	12.0	16.0	4.0	0.0
政治にかかわる活動 (23)	30.4	34.8	13.0	17.4	4.3	0.0
宗教活動 (11)	18.2	9.1	27.3	36.4	9.1	0.0
どの活動もしていない (432)	10.9	22.5	21.5	26.2	18.8	0.2
その他 (1)	0.0	0.0	0.0	100.0	0.0	0.0

- 調査全体を見ると、「必ず見ている」16.9%、「たまに見ている」27.8%と約4割の人が選挙公報を見ている。
- 男性のほうが女性よりも見ている割合が高く、男女とも、年代が高くなるほど見ている割合が高くなる傾向にある。
- 「選挙公報があることを知らなかった」と回答した人が14.4%おり、特に20代では男性40.0%、女性33.3%と高い割合となっている。
- 投票行動別では「当日投票」「期日前・不在者投票」の人は半数以上が選挙公報を見ているのに対し、「投票しなかった」人は約4割が「見ない」「選挙公報があることを知らなかった」

Q14 選挙公報に改善してほしい点があれば教えてください(複数選択)

調査全体で降順ソート

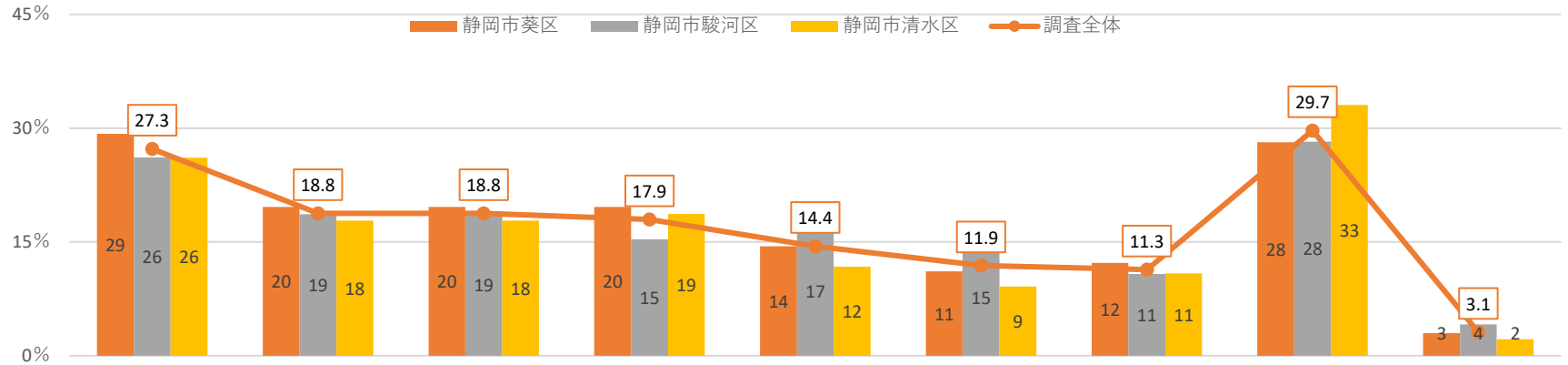


		文字が小さい点	記載内容に統一性がなく比較できない点	モノクロ(白黒)で読む気がしない点	わかりにくく読みにくい点	候補者の人物像が伝わってこない点	記載されている政策が少ない点	欲しい情報が記載されていない点	特に改善してほしい点はない	その他	
調査全体	(741)	27.3	18.8	18.8	17.9	14.4	11.9	11.3	29.7	3.1	
性年代	男性	(438)	26.3	20.8	15.1	17.1	15.8	14.4	12.3	29.5	3.7
	20代	(10)	20.0	10.0	50.0	40.0	20.0	0.0	0.0	30.0	0.0
	30代	(41)	19.5	26.8	36.6	24.4	12.2	17.1	14.6	29.3	2.4
	40代	(100)	31.0	20.0	19.0	25.0	13.0	13.0	15.0	24.0	2.0
	50代	(100)	25.0	19.0	12.0	11.0	19.0	18.0	12.0	28.0	4.0
	60代	(105)	21.9	19.0	5.7	15.2	15.2	12.4	11.4	35.2	6.7
	70代以上	(82)	31.7	24.4	11.0	11.0	17.1	14.6	11.0	30.5	2.4
	女性	(303)	28.7	15.8	24.1	19.1	12.5	8.3	9.9	30.0	2.3
	20代	(21)	14.3	9.5	33.3	19.0	0.0	9.5	0.0	42.9	0.0
	30代	(48)	20.8	25.0	16.7	18.8	6.3	6.3	10.4	37.5	4.2
	40代	(81)	29.6	17.3	28.4	19.8	14.8	13.6	14.8	28.4	2.5
	50代	(94)	30.9	13.8	24.5	17.0	14.9	4.3	8.5	29.8	2.1
	60代	(40)	37.5	10.0	17.5	22.5	12.5	5.0	7.5	22.5	2.5
	70代以上	(19)	31.6	15.8	26.3	21.1	21.1	15.8	10.5	21.1	0.0
居住区	静岡市葵区	(270)	29.3	19.6	19.6	19.6	14.4	11.1	12.2	28.1	3.0
	静岡市駿河区	(241)	26.1	18.7	18.7	15.4	17.0	15.4	10.8	28.2	4.1
	静岡市清水区	(230)	26.1	17.8	17.8	18.7	11.7	9.1	10.9	33.0	2.2
投票行動	当日投票	(297)	26.6	19.2	18.9	15.8	10.4	11.4	10.8	30.6	3.4
	期日前・不在者投票	(163)	26.4	26.4	22.1	20.2	17.2	17.8	17.8	19.0	3.1
	投票しなかった	(257)	28.4	14.8	17.1	19.8	18.3	8.9	8.2	33.1	3.1
	覚えていない	(24)	29.2	4.2	12.5	8.3	4.2	8.3	8.3	54.2	0.0

- 調査全体では「文字が小さい点」27.3%が最も高く、次いで「記載内容に統一性がなく比較できない点」「モノクロ(白黒)で読む気がしない点」が共に18.8%の順で高い。
- 女性では「モノクロ(白黒)で読む気がしない点」24.1%で男性よりも9ポイント高い。

Q14 選挙公報に改善して欲しい点があれば教えてください(複数選択)

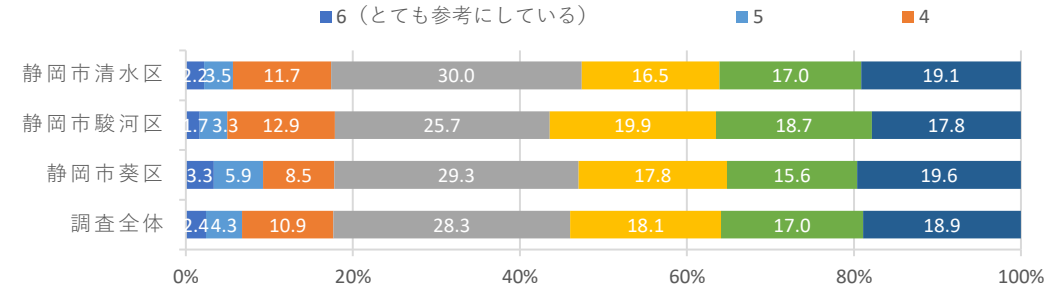
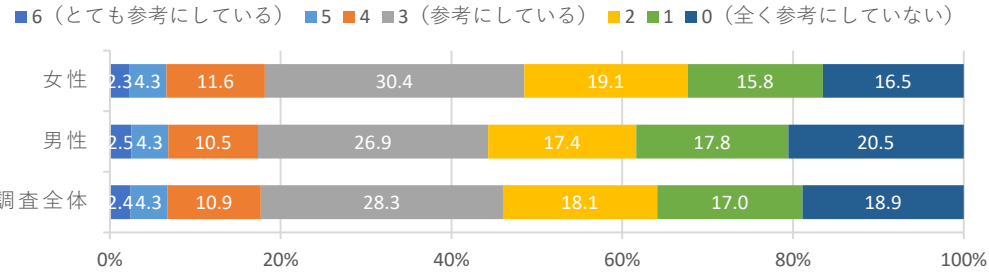
調査全体で降順ソート



<参考>

		文字が小さい点	わかりにくく読みにくい点	記載内容に統一性がなく比較できない点	モノクロ(白黒)で読む気がしない点	候補者の人物像が伝わってこない点	記載されている政策が少ない点	欲しい情報が記載されていない点	特に改善して欲しい点はない	その他	
調査全体	(741)	27.3	18.8	18.8	17.9	14.4	11.9	11.3	29.7	3.1	
静岡 県 歴	1年未満	(42)	19.0	7.1	23.8	26.2	4.8	7.1	9.5	40.5	0.0
	1年から3年未満	(49)	14.3	16.3	24.5	20.4	10.2	4.1	12.2	32.7	2.0
	3年から10年未満	(133)	32.3	24.8	19.5	15.8	15.8	15.0	10.5	24.1	5.3
	10年から20年未満	(166)	27.1	17.5	19.3	18.1	13.9	14.5	10.8	29.5	1.2
	20年以上	(351)	28.2	18.8	16.8	17.4	16.0	11.1	12.0	30.2	3.7
最終学 歴	中学校・高校	(273)	26.7	15.0	17.2	19.0	18.3	10.6	8.4	32.2	2.6
	高専・短大・専修学校	(146)	30.1	19.9	21.2	17.8	6.8	11.0	13.0	24.7	4.8
	大学・大学院	(320)	26.3	21.3	19.1	17.2	14.7	13.4	13.1	30.0	2.8
職業	勤め人(パート含む)	(461)	26.5	18.7	18.7	18.4	14.8	12.6	11.1	29.5	2.8
	自営業	(43)	27.9	18.6	18.6	18.6	18.6	11.6	9.3	27.9	2.3
	専業主婦・主夫	(82)	31.7	17.1	19.5	24.4	13.4	12.2	12.2	23.2	7.3
	学生	(3)	66.7	0.0	33.3	0.0	0.0	0.0	0.0	33.3	0.0
	その他	(20)	30.0	0.0	35.0	10.0	20.0	5.0	5.0	30.0	0.0
無職	(132)	25.8	23.5	15.9	13.6	12.1	10.6	13.6	34.8	2.3	
家族構 成	一人世帯	(131)	22.9	16.0	16.8	15.3	15.3	10.7	11.5	28.2	2.3
	一世帯世帯(夫婦だけ)	(194)	26.8	17.0	14.9	14.4	14.4	9.8	11.3	30.4	4.6
	家族等同居	(397)	29.5	20.7	21.2	21.2	14.4	13.4	11.6	29.0	2.8
	その他の世帯	(19)	15.8	15.8	21.1	5.3	10.5	10.5	5.3	47.4	0.0
所属団 体	地縁的な活動	(200)	33.0	29.0	13.5	22.5	17.5	13.0	15.5	25.5	2.5
	趣味・娯楽のグループ活動	(147)	37.4	25.2	19.0	23.1	18.4	18.4	19.0	20.4	2.0
	ボランティア・市民活動	(74)	32.4	36.5	20.3	27.0	23.0	25.7	18.9	16.2	2.7
	政治家や政党の後援会活動	(25)	36.0	48.0	32.0	36.0	20.0	36.0	24.0	20.0	4.0
	政治にかかわる活動	(23)	34.8	56.5	21.7	21.7	21.7	30.4	17.4	34.8	4.3
	宗教活動	(11)	27.3	18.2	27.3	27.3	27.3	27.3	27.3	36.4	9.1
	どの活動もしていない	(432)	25.0	13.2	20.4	16.4	12.5	8.6	9.0	33.8	4.2
その他	(1)	0.0	0.0	0.0	0.0	0.0	0.0	0.0	100.0	0.0	

Q15 選挙ポスターについてお伺いします。選挙ポスターを投票の際にどれくらい参考にされていますか？



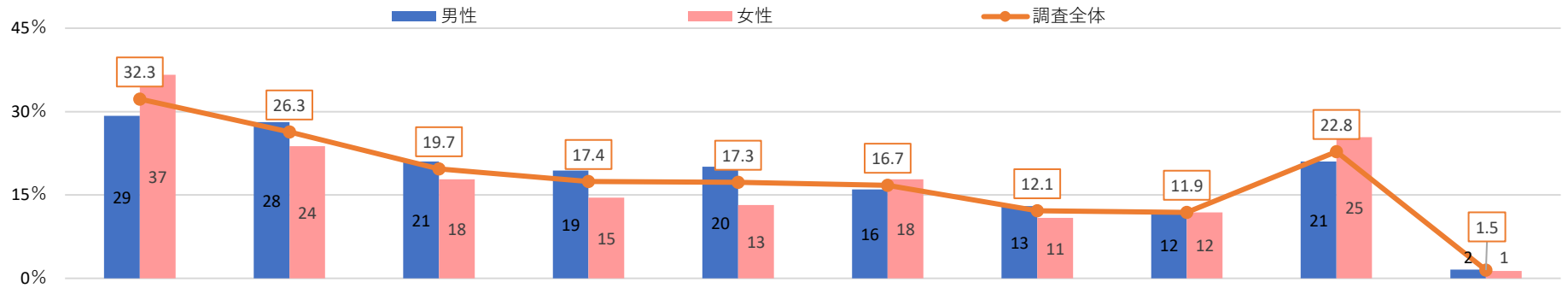
		6(とても参考にしている)	5	4	3(参考にしている)	2	1	0(全く参考にしていない)
調査全体 (741)		2.4	4.3	10.9	28.3	18.1	17.0	18.9
性年代	男性 (438)	2.5	4.3	10.5	26.9	17.4	17.8	20.5
	20代 (10)	10.0	0.0	20.0	30.0	0.0	20.0	20.0
	30代 (41)	7.3	7.3	19.5	17.1	17.1	17.1	14.6
	40代 (100)	2.0	9.0	15.0	26.0	14.0	10.0	24.0
	50代 (100)	1.0	1.0	7.0	29.0	18.0	23.0	21.0
	60代 (105)	1.9	2.9	8.6	32.4	16.2	16.2	21.9
	70代以上 (82)	2.4	3.7	6.1	23.2	24.4	23.2	17.1
	女性 (303)	2.3	4.3	11.6	30.4	19.1	15.8	16.5
	20代 (21)	9.5	0.0	9.5	28.6	14.3	23.8	14.3
	30代 (48)	4.2	4.2	8.3	25.0	18.8	10.4	29.2
居住区	40代 (81)	1.2	3.7	14.8	37.0	23.5	6.2	13.6
	50代 (94)	1.1	5.3	11.7	34.0	16.0	17.0	14.9
	60代 (40)	2.5	5.0	12.5	27.5	15.0	27.5	10.0
	70代以上 (19)	0.0	5.3	5.3	31.6	31.6	21.1	
	静岡市葵区 (270)	3.3	5.9	8.5	29.3	17.8	15.6	19.6
	静岡市駿河区 (241)	1.7	3.3	12.9	25.7	19.9	18.7	17.8
	静岡市清水区 (230)	2.2	3.5	11.7	30.0	16.5	17.0	19.1
投票行動	当日投票 (297)	3.7	4.4	15.5	29.0	16.5	16.8	14.1
	期日前・不在者投票 (163)	3.1	10.4	11.0	31.9	18.4	12.9	12.3
	投票しなかった (257)	0.8	0.8	5.8	23.7	19.5	20.2	29.2
	覚えていない (24)	0.0	0.0	8.3	45.8	20.8	12.5	12.5

		6(とても参考にしている)	5	4	3(参考にしている)	2	1	0(全く参考にしていない)
調査全体 (741)		2.4	4.3	10.9	28.3	18.1	17.0	18.9
<参考> 静岡 年齢	1年未満 (42)	2.4	0.0	14.3	35.7	19.0	9.5	19.0
	1年から3年未満 (49)	4.1	14.3	12.2	26.5	16.3	8.2	18.4
	3年から10年未満 (133)	1.5	6.0	15.0	25.6	19.5	16.5	15.8
	10年から20年未満 (166)	2.4	2.4	9.6	30.1	17.5	19.9	18.1
	20年以上 (351)	2.6	3.7	9.4	27.9	17.9	17.9	20.5
	最終学歴	中学校・高校 (273)	2.9	2.9	9.5	23.8	17.6	18.7
高専・短大・専修学校 (146)	2.1	4.8	13.0	32.9	12.3	19.9	15.1	
大学・大学院 (320)	2.2	5.3	11.3	29.7	21.3	14.4	15.9	
職業	勤め人(パート含む) (461)	2.4	5.2	11.7	29.9	18.0	14.3	18.4
	自営業 (43)	4.7	4.7	14.0	37.2	18.6	16.3	4.7
	専業主婦・主夫 (82)	2.4	2.4	12.2	34.1	17.1	18.3	13.4
	学生 (3)	0.0	0.0	0.0	33.3	66.7	0.0	0.0
	その他 (20)	5.0	10.0	15.0	15.0	20.0	5.0	30.0
	無職 (132)	1.5	1.5	6.1	18.2	17.4	28.0	27.3
家族構成	一人世帯 (131)	3.1	4.6	14.5	29.0	16.8	14.5	17.6
	一世帯世帯(夫婦だけ) (194)	0.5	3.6	8.2	29.4	19.6	22.7	16.0
	家族等と同居 (397)	3.3	4.8	10.3	27.7	18.1	14.9	20.9
	その他の世帯 (19)	0.0	0.0	26.3	26.3	10.5	21.1	15.8
所属団体	地縁的な活動 (200)	4.0	4.5	14.0	32.0	16.0	14.5	15.0
	趣味・娯楽のグループ活動 (147)	4.8	7.5	15.6	21.1	21.8	16.3	12.9
	ボランティア・市民活動 (74)	6.8	10.8	12.2	28.4	14.9	14.9	12.2
	政治家や政党の後援会等 (25)	8.0	20.0	28.0	16.0	4.0	12.0	12.0
	政治にかかわる活動 (23)	8.7	4.3	21.7	17.4	21.7	13.0	13.0
	宗教活動 (111)	9.1	0.0	0.0	27.3	9.1	18.2	36.4
	どの活動もしていない (432)	2.1	2.5	8.8	28.5	18.5	17.4	22.2
その他 (1)	100.0	0.0	0.0	0.0	0.0	0.0	0.0	

- 調査全体で見ると、「3(参考にしている)」28.3%が最も多く、次いで「2」18.1%、「1」17.0%、「0(全く参考にしていない)」18.9%の順となっている。「参考にしている(3~6)」は46.0%、「参考にしていない(0~2)」は54.0%と、参考にしていない人の方がやや多い。
- 年代別に見ると、男女共に若年層ほど「6(とても参考にしている)」「5」の割合が高く、選挙ポスターを重視する傾向がある。

Q16 地方選挙について「候補者の人物や政策がよくわからないために、誰に投票したらよいか決めるのに困る」という声があります。どのような情報が足りないと思いますか？(複数選択)

調査全体で降順ソート

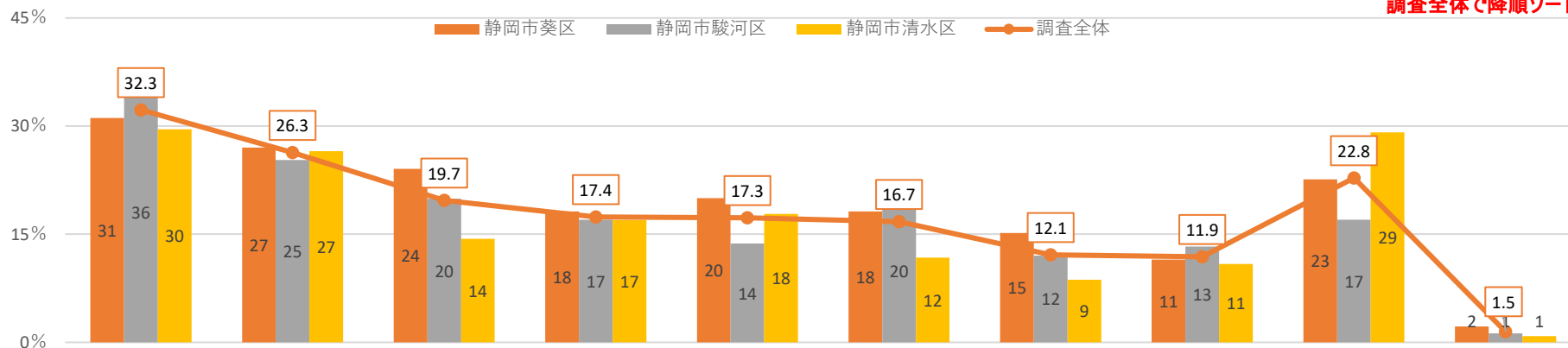


	候補者を比較できるまとめサイト	テレビの選挙関係報道	インターネットの選挙関係情報(SNS含む)	選挙公報	新聞の選挙関係報道	候補者との考え方の一致度がわかるポートマッチ(投票マッチング)	候補者からの情報(ビラ、ポスター、はがき、選挙カーなど)	候補者からの情報(HP、SNS)	足りないとは思わない	その他
調査全体 (741)	32.3	26.3	19.7	17.4	17.3	16.7	12.1	11.9	22.8	1.5
性別										
男性 (438)	29.2	28.1	21.0	19.4	20.1	16.0	13.0	11.9	21.0	1.6
年代										
20代 (10)	20.0	30.0	20.0	50.0	10.0	20.0	10.0	10.0	40.0	0.0
30代 (41)	31.7	29.3	26.8	14.6	24.4	14.6	29.3	12.2	19.5	0.0
40代 (100)	27.0	25.0	35.0	14.0	21.0	11.0	14.0	11.0	17.0	2.0
50代 (100)	19.0	35.0	23.0	23.0	21.0	17.0	11.0	15.0	17.0	1.0
60代 (105)	32.4	27.6	11.4	23.8	22.9	13.3	10.5	11.4	23.8	1.9
70代以上 (82)	40.2	23.2	11.0	14.6	13.4	24.4	9.8	9.8	25.6	2.4
女性 (303)	36.6	23.8	17.8	14.5	13.2	17.8	10.9	11.9	25.4	1.3
20代 (21)	23.8	4.8	9.5	4.8	9.5	14.3	9.5	14.3	47.6	0.0
30代 (48)	33.3	20.8	22.9	10.4	12.5	14.6	4.2	14.6	41.7	0.0
40代 (81)	44.4	25.9	21.0	19.8	12.3	23.5	17.3	16.0	19.8	3.7
50代 (94)	31.9	30.9	18.1	10.6	11.7	17.0	9.6	12.8	24.5	1.1
60代 (40)	45.0	15.0	15.0	15.0	20.0	17.5	7.5	2.5	15.0	0.0
70代以上 (19)	31.6	26.3	5.3	31.6	15.8	10.5	15.8	0.0	10.5	0.0
居住区										
静岡市葵区 (270)	31.1	27.0	24.1	18.1	20.0	18.1	15.2	11.5	22.6	2.2
静岡市駿河区 (241)	36.1	25.3	19.9	17.0	13.7	19.9	12.0	13.3	17.0	1.2
静岡市清水区 (230)	29.6	26.5	14.3	17.0	17.8	11.7	8.7	10.9	29.1	0.9
投票行動										
当日投票 (297)	35.7	28.3	16.5	15.2	20.9	16.8	14.5	14.8	21.5	1.3
期日前・不在者投票 (163)	30.7	25.2	27.6	22.7	20.2	15.3	12.3	12.3	14.7	0.6
投票しなかった (257)	30.4	26.5	19.1	17.1	12.8	18.7	9.7	8.2	25.7	2.3
覚えていない (24)	20.8	8.3	12.5	12.5	0.0	4.2	8.3	12.5	62.5	0.0

- 調査全体では「候補者を比較できるまとめサイト」32.3%が最も高く、次いで「テレビの選挙関係報道」26.3%、「インターネットの選挙関係情報(SNS含む)」19.7%の順で高い。
- 男女別に見ると、女性の方が「候補者を比較できるまとめサイト」の割合が高く、男性の方が「テレビの選挙関係報道」「インターネットの選挙関係情報」「選挙公報」の割合が高くなっている。

Q16 地方選挙について「候補者の人物や政策がよくわからないために、誰に投票したらよいか決めるのに困る」という声があります。どのような情報が足りないと思いますか？(複数選択)

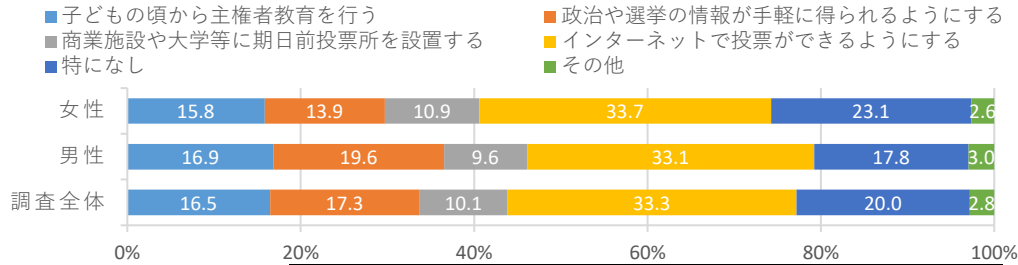
調査全体で降順ソート



<参考>

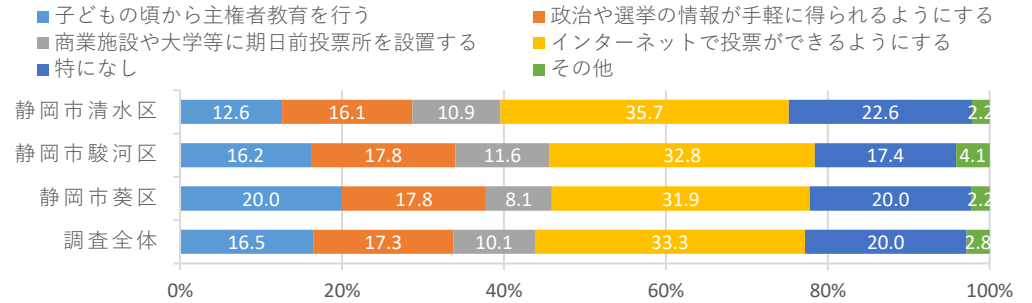
	候補者を比較できるまとめサイト	テレビの選挙関係報道	インターネットの選挙関係情報(SNS含む)	選挙公報	新聞の選挙関係報道	候補者との考え方の一致度がわかるポर्टマッチ(投票マッチング)	候補者からの情報(ビラ、ポスター、はがき、選挙カーなど)	候補者からの情報(HP、SNS)	足りないとは思わない	その他
調査全体 (741)	32.3	26.3	19.7	17.4	17.3	16.7	12.1	11.9	22.8	1.5
静岡歴										
1年未満 (42)	23.8	21.4	19.0	14.3	4.8	11.9	19.0	9.5	38.1	0.0
1年から3年未満 (49)	40.8	18.4	30.6	14.3	18.4	12.2	14.3	10.2	20.4	2.0
3年から10年未満 (133)	31.6	28.6	32.3	20.3	17.3	18.0	14.3	8.3	16.5	0.8
10年から20年未満 (166)	30.1	27.7	11.4	16.3	15.1	14.5	8.4	10.2	23.5	1.8
20年以上 (351)	33.3	26.5	17.4	17.7	19.7	18.5	12.0	14.5	23.4	1.7
最終学歴										
中学校・高校 (273)	28.9	27.8	16.8	14.7	14.3	14.7	9.9	11.0	26.4	1.1
高専・短大・専修学校 (146)	33.6	26.0	13.0	19.2	17.8	11.6	15.8	9.6	21.9	2.1
大学・大学院 (320)	34.7	25.0	25.3	18.8	19.4	20.9	12.2	13.8	20.3	1.6
職業										
勤め人(パート含む) (461)	30.2	28.2	21.5	15.8	18.2	16.7	12.6	14.1	21.3	1.3
自営業 (43)	46.5	25.6	23.3	16.3	18.6	14.0	11.6	11.6	16.3	0.0
専業主婦・主夫 (82)	40.2	20.7	18.3	23.2	14.6	18.3	13.4	6.1	18.3	3.7
学生 (3)	33.3	0.0	33.3	0.0	0.0	0.0	0.0	0.0	33.3	0.0
その他 (20)	35.0	15.0	15.0	10.0	15.0	10.0	15.0	15.0	35.0	0.0
無職 (132)	29.5	25.8	13.6	21.2	15.9	18.2	9.8	7.6	31.1	1.5
家族構成										
一人世帯 (131)	26.0	22.1	19.8	16.8	18.3	10.7	10.7	8.4	26.0	1.5
一世代世帯(夫婦だけ) (194)	32.5	27.3	15.5	16.0	10.8	20.6	10.8	9.3	18.6	1.5
家族等と同居 (397)	34.8	28.0	21.9	18.9	20.4	17.1	12.8	14.1	22.9	1.5
その他の世帯 (19)	21.1	10.5	15.8	5.3	10.5	10.5	21.1	15.8	42.1	0.0
所属団体										
地縁的な活動 (200)	40.5	31.5	21.0	23.5	28.0	18.5	15.0	14.0	17.0	2.0
趣味・娯楽のグループ活動 (147)	33.3	38.1	25.2	23.8	27.2	21.1	17.7	16.3	12.9	1.4
ボランティア・市民活動 (74)	32.4	36.5	28.4	31.1	28.4	17.6	20.3	17.6	17.6	2.7
政治家や政党の後援会活動 (25)	40.0	32.0	44.0	24.0	36.0	20.0	44.0	28.0	16.0	0.0
政治にかかわる活動 (23)	26.1	39.1	39.1	30.4	30.4	21.7	30.4	26.1	26.1	0.0
宗教活動 (11)	36.4	36.4	45.5	27.3	45.5	18.2	36.4	27.3	18.2	0.0
どの活動もしていない (432)	31.3	22.9	18.3	14.1	13.9	16.2	10.0	11.1	26.9	1.6
その他 (1)	0.0	0.0	0.0	0.0	0.0	0.0	0.0	0.0	100.0	0.0

Q17 投票率向上には、どのような対策が最も効果的だと思いますか？(単一選択)



	子どもの頃から主権者教育を行う	政治や選挙の情報が手軽に得られるようにする	商業施設や大学等に期日前投票所を設置する	インターネットで投票ができるようにする	特になし	その他
調査全体 (741)	16.5	17.3	10.1	33.3	20.0	2.8
性別						
男性 (438)	16.9	19.6	9.6	33.1	17.8	3.0
年代						
20代 (10)	10.0	20.0	10.0	30.0	20.0	10.0
30代 (41)	12.2	24.4	9.8	36.6	12.2	4.9
40代 (100)	15.0	20.0	12.0	38.0	12.0	3.0
50代 (100)	17.0	14.0	9.0	37.0	20.0	3.0
60代 (105)	21.0	21.9	7.6	24.8	22.9	1.9
70代以上 (82)	17.1	20.7	9.8	31.7	18.3	2.4
女性 (303)	15.8	13.9	10.9	33.7	23.1	2.6
年代						
20代 (21)	28.6	9.5	4.8	19.0	38.1	0.0
30代 (48)	12.5	6.3	12.5	31.3	37.5	0.0
40代 (81)	18.5	16.0	11.1	25.9	25.9	2.5
50代 (94)	12.8	12.8	9.6	43.6	16.0	5.3
60代 (40)	12.5	27.5	7.5	40.0	12.5	0.0
70代以上 (19)	21.1	5.3	26.3	26.3	15.8	5.3
居住区						
静岡市葵区 (270)	20.0	17.8	8.1	31.9	20.0	2.2
静岡市駿河区 (241)	16.2	17.8	11.6	32.8	17.4	4.1
静岡市清水区 (230)	12.6	16.1	10.9	35.7	22.6	2.2
投票行動						
当日投票 (297)	19.5	19.2	9.4	34.3	13.8	3.7
期日前・不在者投票 (163)	15.3	23.3	17.2	30.7	12.9	0.6
投票しなかった (257)	14.4	12.8	7.4	33.9	28.4	3.1
覚えていない (24)	8.3	0.0	0.0	33.3	54.2	4.2

※各分析軸の( ): サンプル数、グラフ・数表の単位: %



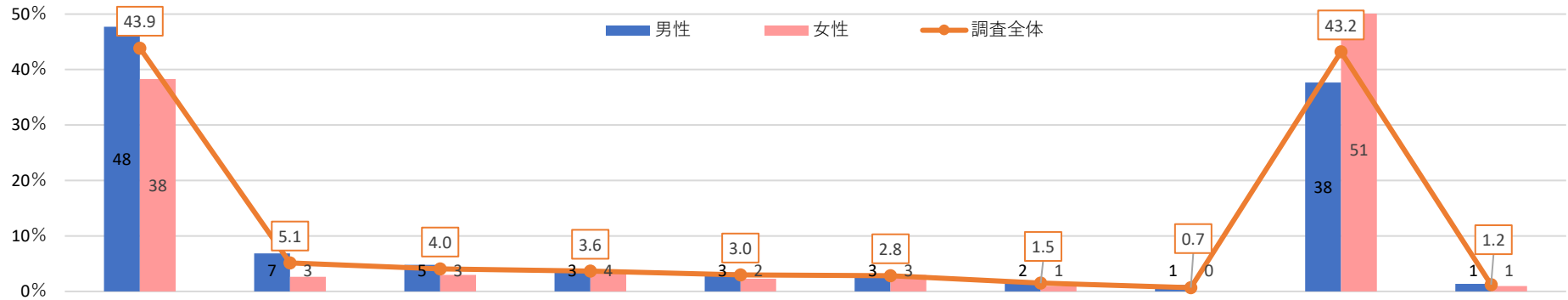
<参考>

	子どもの頃から主権者教育を行う	政治や選挙の情報が手軽に得られるようにする	商業施設や大学等に期日前投票所を設置する	インターネットで投票ができるようにする	特になし	その他
調査全体 (741)	16.5	17.3	10.1	33.3	20.0	2.8
静岡歴						
1年未満 (42)	21.4	9.5	9.5	21.4	35.7	2.4
1年から3年未満 (49)	16.3	16.3	14.3	36.7	14.3	2.0
3年から10年未満 (133)	16.5	18.0	12.0	39.1	12.8	1.5
10年から20年未満 (166)	18.1	18.7	10.8	30.1	17.5	4.8
20年以上 (351)	15.1	17.4	8.5	33.6	22.8	2.6
最終学歴						
中学校・高校 (273)	15.0	19.8	9.2	27.8	24.9	3.3
高専・短大・専修学校 (146)	15.8	15.1	10.3	38.4	18.5	2.1
大学・大学院 (320)	18.1	16.3	10.9	35.6	16.3	2.8
職業						
勤め人(パート含む) (461)	13.7	17.6	9.8	36.2	20.4	2.4
自営業 (43)	34.9	18.6	2.3	34.9	9.3	0.0
専業主婦・主夫 (82)	19.5	12.2	15.9	25.6	23.2	3.7
学生 (3)	66.7	0.0	0.0	33.3	0.0	0.0
その他 (20)	5.0	15.0	15.0	35.0	25.0	5.0
無職 (132)	18.9	19.7	9.8	27.3	19.7	4.5
家族構成						
一人世帯 (131)	22.1	16.8	13.7	27.5	18.3	1.5
一世帯世帯(夫婦だけ) (194)	16.5	16.0	10.8	34.0	19.6	3.1
家族等と同居 (397)	14.6	18.1	8.8	35.5	19.6	3.3
その他の世帯 (19)	15.8	15.8	5.3	21.1	42.1	0.0
所属団体						
地縁的な活動 (200)	18.5	20.5	10.5	36.0	11.5	3.0
趣味・娯楽のグループ活動 (147)	20.4	21.1	12.9	34.7	8.2	2.7
ボランティア・市民活動 (74)	21.6	24.3	20.3	27.0	5.4	1.4
政治家や政党の後援会活動 (25)	16.0	36.0	20.0	24.0	4.0	0.0
政治にかかわる活動 (23)	8.7	21.7	17.4	21.7	21.7	8.7
宗教活動 (11)	18.2	0.0	18.2	63.6	0.0	0.0
どの活動もしていない (432)	15.7	15.3	7.2	32.9	25.9	3.0
その他 (1)	0.0	0.0	0.0	0.0	100.0	0.0

- 調査全体で見ると、最も効果的だと思われる対策は「インターネットで投票ができるようにする」33.3%、次いで「政治や選挙の情報が手軽に得られるようにする」17.3%、「子どもの頃から主権者教育を行う」16.5%の順となっている。
- 男女別で見ると、男性は「政治や選挙の情報が手軽に得られるようにする」が19.6%と女性の13.9%より高く、女性は「特になし」が23.1%と男性の17.8%より高い。
- 投票行動別では「当日投票」「期日前・不在者投票」した人は「子どもの頃から主権者教育を行う」の割合が高く、「投票しなかった」人は「特になし」の割合が高くなっている。

Q19 あなたが普段読まれている新聞について教えてください？(複数選択)

調査全体で降順ソート



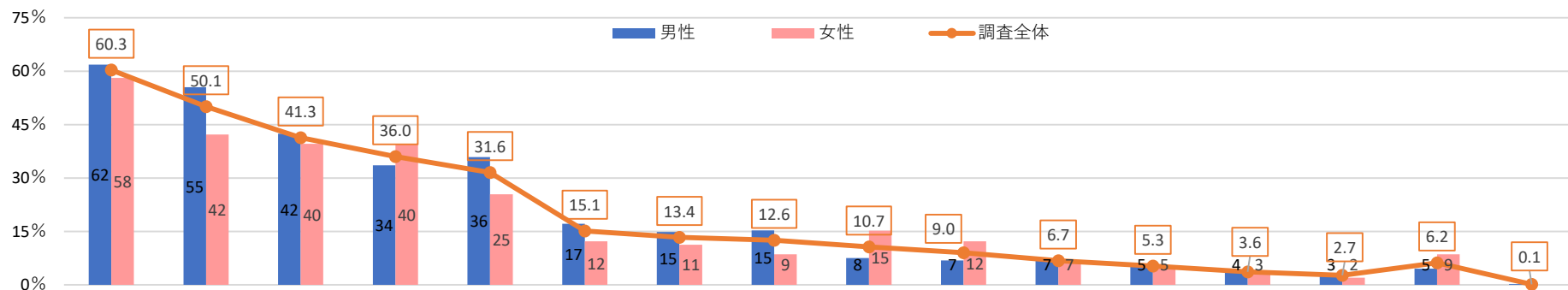
		新聞を読まない	その他
調査全体	(741)	43.9	1.2
男性	(438)	47.7	1.4
女性	(303)	38.3	1.0
20代	(10)	10.0	0.0
30代	(41)	34.1	4.9
40代	(100)	41.0	0.0
50代	(100)	40.0	1.0
60代	(105)	53.3	1.9
70代以上	(82)	69.5	1.2
20代	(21)	14.3	0.0
30代	(48)	25.0	2.1
40代	(81)	35.8	1.2
50代	(94)	37.2	1.1
60代	(40)	60.0	0.0
70代以上	(19)	68.4	0.0
静岡市葵区	(270)	45.9	1.1
静岡市駿河区	(241)	41.5	0.8
静岡市清水区	(230)	43.9	1.7
当日投票	(297)	53.9	0.7
期日前・不在者投票	(163)	42.3	1.8
投票しなかった	(257)	35.8	1.6
覚えていない	(24)	16.7	0.0

- 調査全体では「新聞を読まない」43.2%が最も高く、次いで「○○新聞」43.9%と続く。
- 性年代別にみると、男女共に年齢が低くなるほど「新聞を読まない」が高くなる傾向にある。また、男性では女性よりも「●●新聞」を閲読している人が多い。



Q20 あなたがニュースを普段見聞きするメディアについて教えてください。(複数選択)

調査全体で降順ソート

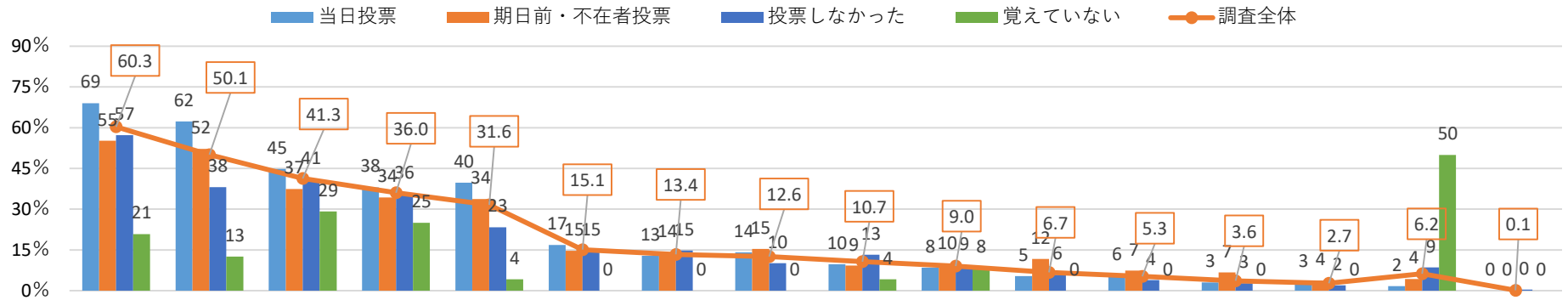


		民放のニュース・報道番組	NHKのニュース・報道番組	Yahoo! ニュース	ワイドショー・情報番組	新聞	動画投稿・共有サービス	ネットメディアのニュースサイトやニュースアプリ	ラジオ	LINE NEWS	SNSで流れてくるメディア	放送局、新聞社、出版社の公式ニュースサイトやアプリ	雑誌	その他のニュースサイトやアプリ	政治専門のニュースサイトやブログ	ニュースはまったく見聞きしない	その他	
調査全体	(741)	60.3	50.1	41.3	36.0	31.6	15.1	13.4	12.6	10.7	9.0	6.7	5.3	3.6	2.7	6.2	0.1	
性年代	男性	(438)	61.9	55.5	42.5	33.6	35.8	17.1	14.8	15.3	7.5	6.8	6.8	5.5	3.9	3.2	4.6	0.2
	20代	(10)	50.0	20.0	40.0	20.0	0.0	20.0	0.0	0.0	30.0	20.0	10.0	10.0	10.0	10.0	30.0	0.0
	30代	(41)	53.7	41.5	34.1	36.6	26.8	26.8	12.2	17.1	19.5	22.0	4.9	12.2	9.8	4.9	4.9	0.0
	40代	(100)	52.0	42.0	47.0	33.0	21.0	17.0	18.0	20.0	3.0	7.0	6.0	3.0	4.0	2.0	4.0	0.0
	50代	(100)	58.0	52.0	49.0	27.0	29.0	19.0	21.0	15.0	8.0	10.0	9.0	7.0	1.0	2.0	4.0	1.0
	60代	(105)	68.6	61.9	33.3	31.4	42.9	12.4	12.4	9.5	5.7	0.0	6.7	4.8	3.8	3.8	5.7	0.0
	70代以上	(82)	75.6	79.3	45.1	45.1	62.2	15.9	9.8	18.3	6.1	2.4	6.1	3.7	3.7	3.7	1.2	0.0
	女性	(303)	58.1	42.2	39.6	39.6	25.4	12.2	11.2	8.6	15.2	12.2	6.6	5.0	3.3	2.0	8.6	0.0
	20代	(21)	33.3	9.5	19.0	0.0	9.5	9.5	4.8	9.5	23.8	33.3	0.0	9.5	4.8	0.0	14.3	0.0
	30代	(48)	54.2	29.2	29.2	35.4	14.6	16.7	10.4	6.3	20.8	16.7	2.1	0.0	2.1	2.1	12.5	0.0
	40代	(81)	56.8	42.0	40.7	34.6	21.0	8.6	17.3	4.9	16.0	13.6	8.6	4.9	3.7	1.2	7.4	0.0
	50代	(94)	55.3	37.2	43.6	47.9	25.5	12.8	10.6	9.6	17.0	7.4	5.3	3.2	3.2	2.1	7.4	0.0
	60代	(40)	77.5	72.5	50.0	50.0	45.0	12.5	10.0	12.5	5.0	10.0	12.5	10.0	0.0	2.5	7.5	0.0
	70代以上	(19)	73.7	73.7	42.1	52.6	47.4	15.8	0.0	15.8	0.0	0.0	10.5	10.5	10.5	5.3	5.3	0.0
居住区	静岡市葵区	(270)	59.3	48.9	39.6	34.8	34.4	13.0	11.9	11.5	10.0	9.3	7.4	5.2	4.4	4.4	7.4	0.0
	静岡市駿河区	(241)	63.1	49.4	47.7	39.8	27.0	17.4	13.7	13.7	12.0	10.0	6.6	5.8	2.9	1.7	4.6	0.4
	静岡市清水区	(230)	58.7	52.2	36.5	33.5	33.0	15.2	14.8	12.6	10.0	7.8	6.1	4.8	3.5	1.7	6.5	0.0
投票行動	当日投票	(297)	69.0	62.3	44.8	38.0	39.7	16.8	12.8	14.1	9.8	8.4	5.4	5.7	3.0	3.0	1.7	0.0
	期日前・不在者投票	(163)	55.2	52.1	37.4	34.4	33.7	14.7	14.1	15.3	9.2	9.8	11.7	7.4	6.7	3.7	4.3	0.0
	投票しなかった	(257)	57.2	38.1	40.9	35.8	23.3	14.8	14.8	10.1	13.2	9.3	5.8	3.9	2.7	1.9	8.6	0.4
	覚えていない	(24)	20.8	12.5	29.2	25.0	4.2	0.0	0.0	0.0	4.2	8.3	0.0	0.0	0.0	0.0	50.0	0.0

- 調査全体で最も多いのは「民放のニュース・報道番組」60.3%、次いで「NHKのニュース・報道番組」50.1%、「Yahoo! ニュース」41.3%。
- 男女別に見ると、男性では「ラジオ」が女性よりも6.7ポイント高い。一方女性では男性よりも「LINEニュース」が7.7ポイント、「SNSで流れてくるメディア」が5.4ポイント高い。

Q20 あなたがニュースを普段見聞きするメディアについて教えてください。(複数選択)

調査全体で降順ソート

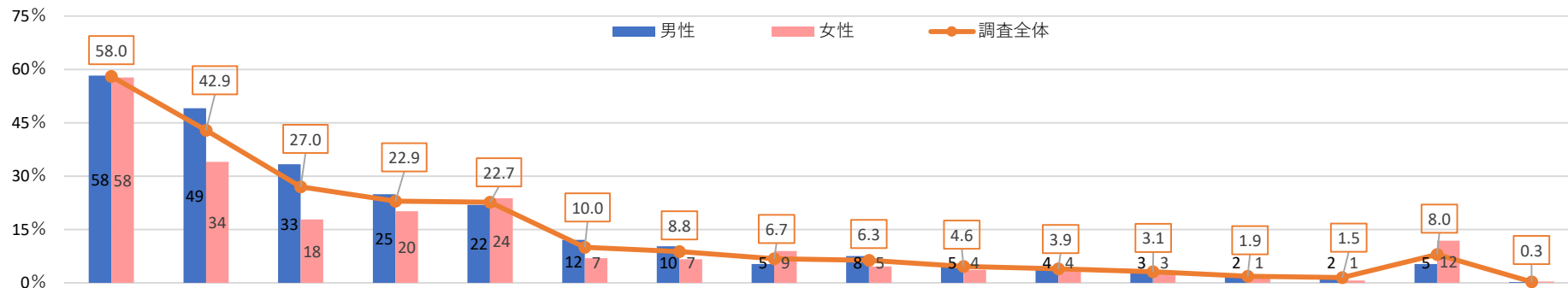


<参考>

	民放のニュース・報道番組	NHKのニュース・報道番組	Yahoo! ニュース	ワイドショー・情報番組	新聞	動画投稿・共有サービス	ネットメディアのニュースサイトやニュースアプリ	ラジオ	LINE NEWS	SNSで流れてくるメディア	放送局、新聞社、出版社の公式ニュースサイトやアプリ	雑誌	その他のニュースサイトやアプリ	政治専門のニュースサイトやブログ	ニュースはまったく見聞きしない	その他
調査全体 (741)	60.3	50.1	41.3	36.0	31.6	15.1	13.4	12.6	10.7	9.0	6.7	5.3	3.6	2.7	6.2	0.1
静岡県																
1年未満 (42)	47.6	35.7	38.1	26.2	11.9	16.7	9.5	4.8	21.4	11.9	2.4	2.4	0.0	0.0	16.7	0.0
1年から3年未満 (49)	51.0	46.9	30.6	44.9	10.2	10.2	8.2	10.2	8.2	12.2	10.2	6.1	6.1	2.0	10.2	0.0
3年から10年未満 (133)	57.1	44.4	48.1	36.8	22.6	16.5	16.5	13.5	15.8	15.8	6.8	7.5	2.3	3.0	3.0	0.8
10年から20年未満 (166)	60.8	44.0	42.8	33.7	31.3	13.3	17.5	10.8	7.8	7.8	4.8	4.2	3.6	1.2	4.2	0.0
20年以上 (351)	64.1	57.3	39.9	36.8	40.5	16.0	11.4	14.2	9.1	6.3	7.7	5.1	4.3	3.7	6.6	0.0
最終学歴																
中学校・高校 (273)	58.2	44.7	37.0	37.0	29.7	13.2	12.1	12.1	11.4	8.1	5.5	3.7	4.4	1.1	7.0	0.4
高専・短大・専修学校 (146)	60.3	47.9	42.5	41.1	26.7	17.1	10.3	12.3	7.5	11.0	6.2	3.4	3.4	4.1	5.5	0.0
大学・大学院 (320)	62.5	55.3	44.4	32.8	35.3	15.9	15.9	13.1	11.6	9.1	8.1	7.5	3.1	3.4	5.9	0.0
職業																
勤め人(パート含む) (461)	57.9	49.2	41.2	33.6	27.3	15.2	14.3	13.9	11.3	9.5	6.9	5.9	3.5	2.6	5.0	0.2
自営業 (43)	67.4	39.5	53.5	34.9	34.9	23.3	14.0	11.6	9.3	7.0	9.3	7.0	7.0	4.7	4.7	0.0
専業主婦・主夫 (82)	57.3	43.9	43.9	37.8	29.3	14.6	13.4	9.8	14.6	9.8	7.3	4.9	2.4	1.2	8.5	0.0
学生 (3)	0.0	0.0	0.0	0.0	0.0	0.0	0.0	0.0	66.7	66.7	0.0	0.0	0.0	0.0	33.3	0.0
その他 (20)	75.0	50.0	15.0	60.0	25.0	10.0	20.0	15.0	15.0	20.0	5.0	0.0	0.0	0.0	0.0	0.0
無職 (132)	67.4	61.4	40.9	40.9	48.5	13.6	9.1	9.8	4.5	4.5	5.3	3.8	4.5	3.8	9.8	0.0
家族構成																
一人世帯 (131)	46.6	38.9	33.6	33.6	21.4	12.2	10.7	10.7	9.9	8.4	4.6	4.6	2.3	1.5	9.9	0.8
一世代世帯(夫婦だけ) (194)	64.9	54.6	41.8	39.2	37.6	14.4	9.3	12.4	8.8	5.7	6.2	5.7	4.6	3.1	3.6	0.0
家族等と同居 (397)	63.7	52.4	44.3	36.3	33.5	17.1	16.6	13.6	11.8	10.6	8.1	5.3	3.8	2.8	5.0	0.0
その他の世帯 (19)	36.8	31.6	26.3	15.8	0.0	0.0	5.3	5.3	10.5	15.8	0.0	5.3	0.0	5.3	31.6	0.0
所属団体																
地縁的な活動 (200)	71.5	70.5	42.0	39.0	44.0	18.5	18.0	17.5	14.0	7.5	12.0	8.0	4.0	5.5	0.5	0.0
趣味・娯楽のグループ活動 (147)	68.0	63.3	46.9	46.9	41.5	18.4	19.7	18.4	9.5	8.8	11.6	10.9	4.1	6.8	1.4	0.0
ボランティア・市民活動 (74)	62.2	63.5	31.1	40.5	43.2	16.2	16.2	16.2	13.5	5.4	10.8	9.5	6.8	9.5	1.4	0.0
政治家や政党の後援会活動 (25)	56.0	56.0	36.0	32.0	40.0	28.0	32.0	16.0	24.0	16.0	8.0	24.0	8.0	20.0	4.0	0.0
政治にかかわる活動 (23)	47.8	47.8	34.8	30.4	43.5	30.4	30.4	13.0	34.8	13.0	8.7	21.7	13.0	17.4	4.3	0.0
宗教活動 (11)	72.7	45.5	54.5	54.5	54.5	27.3	36.4	27.3	27.3	27.3	9.1	9.1	9.1	9.1	9.1	0.0
どの活動もしていない (432)	58.8	42.8	41.4	31.9	25.9	14.1	11.8	10.0	9.3	9.7	4.6	3.2	3.2	1.4	9.7	0.2
その他 (1)	100.0	100.0	0.0	100.0	100.0	0.0	100.0	100.0	0.0	0.0	100.0	100.0	0.0	0.0	0.0	0.0

Q20 あなたがローカル(地方版)ニュースを見聞きするメディアについて教えてください。(複数選択)

調査全体で降順ソート



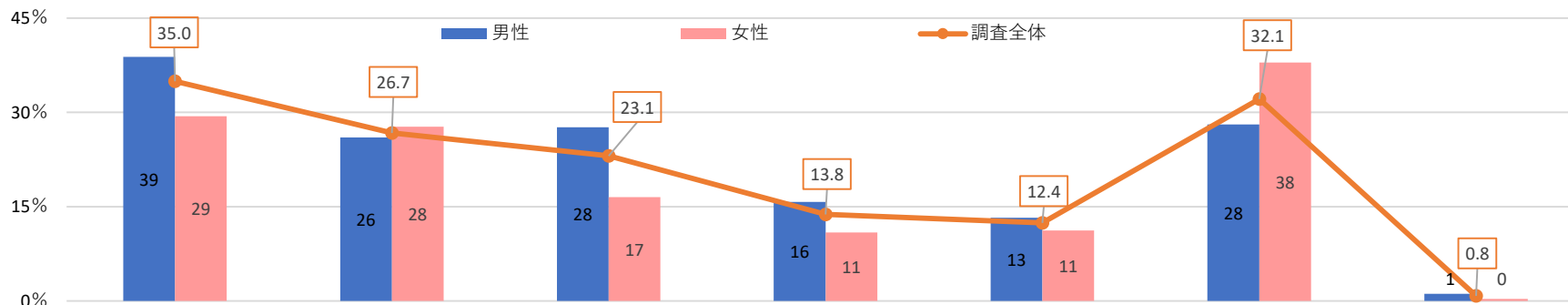
		民放のニュース・報道番組	NHKのニュース・報道番組	新聞	Yahoo! ニュース	ワイドショー・情報番組	ラジオ	ネットメディアのニュースサイトやニュースアプリ	SNSで流れてくるメディア	動画投稿・共有サービス	放送局、新聞社、出版社の公式ニュースサイトやアプリ	LINE NEWS	雑誌	その他のニュースサイトやアプリ	政治専門のニュースサイトやブログ	ニュースはまったく見聞きしない	その他	
調査全体	(741)	58.0	42.9	27.0	22.9	22.7	10.0	8.8	6.7	6.3	4.6	3.9	3.1	1.9	1.5	8.0	0.3	
性年代	男性	(438)	58.2	49.1	33.3	24.9	21.9	12.1	10.3	5.3	7.5	5.3	3.7	3.0	2.3	2.1	5.3	0.2
	20代	(10)	50.0	20.0	0.0	20.0	20.0	10.0	0.0	0.0	0.0	0.0	0.0	0.0	0.0	0.0	40.0	0.0
	30代	(41)	51.2	29.3	19.5	22.0	17.1	17.1	17.1	7.3	24.4	7.3	14.6	9.8	4.9	9.8	7.3	0.0
	40代	(100)	46.0	31.0	21.0	31.0	23.0	15.0	9.0	9.0	6.0	5.0	2.0	2.0	2.0	2.0	4.0	1.0
	50代	(100)	49.0	49.0	26.0	36.0	21.0	14.0	14.0	9.0	7.0	6.0	7.0	3.0	1.0	1.0	5.0	0.0
	60代	(105)	71.4	59.0	43.8	16.2	19.0	7.6	10.5	1.0	4.8	4.8	1.0	1.9	2.9	0.0	4.8	0.0
	70代以上	(82)	72.0	72.0	54.9	17.1	28.0	9.8	4.9	1.2	6.1	4.9	0.0	2.4	2.4	2.4	2.4	0.0
	女性	(303)	57.8	34.0	17.8	20.1	23.8	6.9	6.6	8.9	4.6	3.6	4.3	3.3	1.3	0.7	11.9	0.3
	20代	(21)	33.3	4.8	0.0	4.8	0.0	9.5	0.0	14.3	9.5	0.0	4.8	9.5	4.8	0.0	38.1	0.0
	30代	(48)	45.8	18.8	8.3	18.8	14.6	6.3	8.3	12.5	2.1	0.0	6.3	2.1	0.0	0.0	22.9	2.1
40代	(81)	59.3	35.8	11.1	29.6	24.7	6.2	11.1	11.1	1.2	7.4	7.4	2.5	2.5	1.2	6.2	0.0	
50代	(94)	60.6	33.0	20.2	18.1	29.8	4.3	5.3	8.5	8.5	2.1	3.2	2.1	0.0	0.0	7.4	0.0	
60代	(40)	70.0	52.5	35.0	17.5	25.0	7.5	2.5	2.5	5.0	5.0	0.0	5.0	2.5	2.5	7.5	0.0	
70代以上	(19)	68.4	63.2	42.1	15.8	36.8	21.1	5.3	0.0	0.0	5.3	0.0	5.3	0.0	0.0	10.5	0.0	
居住区	静岡市葵区	(270)	55.6	38.9	27.8	22.2	24.8	8.9	7.4	7.0	5.2	3.0	3.0	1.9	3.0	9.3	0.4	
	静岡市駿河区	(241)	62.7	43.6	24.9	26.6	21.6	9.5	9.1	7.1	6.6	5.4	2.1	1.7	0.4	5.4	0.0	
	静岡市清水区	(230)	56.1	47.0	28.3	20.0	21.3	11.7	10.9	5.7	5.2	3.5	4.3	2.2	0.9	9.1	0.4	
投票行動	当日投票	(297)	66.0	53.5	35.0	21.5	23.9	11.4	8.1	7.4	6.1	3.0	2.0	2.0	2.0	3.0	0.3	
	期日前・不在者投票	(163)	50.3	43.6	27.6	27.0	22.7	10.4	10.4	6.1	6.1	3.7	6.1	3.1	1.8	7.4	0.0	
	投票しなかった	(257)	56.4	33.5	19.5	23.0	22.6	8.6	9.3	6.6	7.4	5.4	2.7	1.2	0.4	9.7	0.4	
	覚えていない	(24)	29.2	8.3	4.2	12.5	8.3	4.2	0.0	4.2	0.0	0.0	0.0	0.0	4.2	54.2	0.0	

- 調査全体で最も多いのは「民放のニュース・報道番組」58.0%、次いで「NHKのニュース・報道番組」42.9%、「新聞」27.0%、「Yahoo! ニュース」22.9%の順となっている。
- 男女別に見ると、男性では「NHKのニュース・報道番組」「新聞」の利用が女性より高く、それぞれ15.1ポイント、15.5ポイントの差がある。女性では「SNSで流れてくるメディア」の利用が男性より3.6ポイント高い。



Q21 普段16時～18時台のローカル(地方版)番組で最もご覧になられている番組を教えてください(複数選択)

調査全体で降順ソート

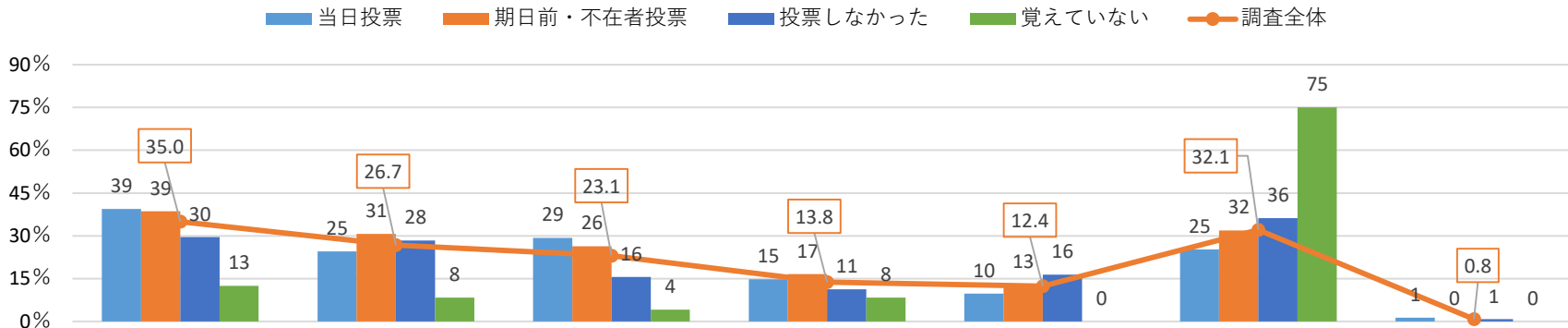


		1	2	3	4	5	見ていない	その他
調査全体	(741)	35.0	26.7	23.1	13.8	12.4	32.1	0.8
男性	(438)	38.8	26.0	27.6	15.8	13.2	28.1	1.1
20代	(10)	10.0	30.0	10.0	0.0	10.0	50.0	0.0
30代	(41)	41.5	41.5	22.0	26.8	19.5	36.6	0.0
40代	(100)	32.0	23.0	15.0	12.0	9.0	34.0	2.0
50代	(100)	33.0	26.0	27.0	11.0	13.0	31.0	0.0
60代	(105)	40.0	21.0	30.5	15.2	13.3	23.8	0.0
70代以上	(82)	54.9	28.0	45.1	23.2	15.9	15.9	3.7
女性	(303)	29.4	27.7	16.5	10.9	11.2	38.0	0.3
20代	(21)	9.5	19.0	4.8	4.8	4.8	66.7	0.0
30代	(48)	18.8	18.8	14.6	8.3	10.4	41.7	0.0
40代	(81)	27.2	37.0	9.9	6.2	14.8	39.5	0.0
50代	(94)	28.7	24.5	16.0	11.7	13.8	40.4	1.1
60代	(40)	50.0	30.0	30.0	22.5	5.0	20.0	0.0
70代以上	(19)	47.4	31.6	36.8	15.8	5.3	15.8	0.0
居住区								
静岡市葵区	(270)	38.1	28.1	25.2	14.1	14.8	28.5	1.5
静岡市駿河区	(241)	39.8	27.8	21.2	12.4	8.3	30.7	0.4
静岡市清水区	(230)	26.1	23.9	22.6	14.8	13.9	37.8	0.4
投票行動								
当日投票	(297)	39.4	24.6	29.3	14.8	9.8	25.3	1.3
期日前・不在者投票	(163)	38.7	30.7	26.4	16.6	12.9	31.9	0.0
投票しなかった	(257)	29.6	28.4	15.6	11.3	16.3	36.2	0.8
覚えていない	(24)	12.5	8.3	4.2	8.3	0.0	75.0	0.0

- 調査全体では「○○」35.0%が最も高く、次いで「見ていない」32.1%、「●●」26.7%、「□□」23.1%と続く。
- 性別で見ると、男性の方がローカル番組を視聴している割合が高く、特に「□□」は男性27.6%、女性16.5%と11.1ポイントの差がある。女性は「見ていない」が38.0%と男性の28.1%より高い。
- 年代別では、男女ともに年代が上がるほどローカル番組の視聴率が高くなる傾向がある。

Q21 普段16時～18時台のローカル(地方版)番組で最もご覧になられている番組を教えてください(複数選択)

調査全体で降順ソート



							見ていない	その他
<b>&lt;参考&gt;</b>								
	調査全体 (741)	0.0	0.0	0.0	0.0	0.0	0.0	0.0
静岡歴	1年未満 (42)	23.8	19.0	7.1	7.1	19.0	45.2	0.0
	1年から3年未満 (49)	22.4	38.8	26.5	14.3	4.1	36.7	0.0
	3年から10年未満 (133)	27.8	27.1	18.8	12.8	13.5	36.8	0.0
	10年から20年未満 (166)	41.0	33.1	16.3	13.3	13.9	34.3	0.0
	20年以上 (351)	37.9	22.8	29.3	15.1	11.7	27.1	1.7
最終学歴	中学校・高校 (273)	36.3	26.4	22.7	12.8	14.3	27.8	1.5
	高専・短大・専修学校 (146)	37.0	32.2	19.9	13.7	8.2	28.8	0.0
	大学・大学院 (320)	33.1	24.7	24.7	14.7	12.8	37.2	0.6
職業	勤め人(パート含む) (461)	32.5	25.6	21.7	13.0	13.0	32.8	0.9
	自営業 (43)	39.5	23.3	23.3	18.6	14.0	25.6	0.0
	専業主婦・主夫 (82)	28.0	37.8	19.5	13.4	12.2	36.6	1.2
	学生 (3)	0.0	0.0	33.3	0.0	0.0	66.7	0.0
	その他 (20)	30.0	30.0	20.0	15.0	5.0	35.0	0.0
	無職 (132)	47.7	25.0	30.3	15.2	11.4	28.0	0.8
家族構成	一人世帯 (131)	32.1	21.4	17.6	11.5	8.4	36.6	0.0
	一世代世帯(夫婦だけ) (194)	37.1	22.7	25.8	12.4	11.3	29.4	1.5
	家族等と同居 (397)	35.8	31.2	23.9	15.9	14.9	30.5	0.8
	その他の世帯 (19)	15.8	10.5	15.8	0.0	0.0	63.2	0.0
所属団体	地縁的な活動 (200)	39.0	34.5	38.5	22.5	17.0	22.0	1.5
	趣味・娯楽のグループ活動 (147)	44.9	35.4	33.3	19.0	21.1	20.4	1.4
	ボランティア・市民活動 (74)	48.6	43.2	44.6	18.9	18.9	14.9	1.4
	政治家や政党の後援会活動 (25)	48.0	48.0	40.0	40.0	32.0	24.0	0.0
	政治にかかわる活動 (23)	39.1	47.8	39.1	43.5	34.8	30.4	0.0
	宗教活動 (11)	27.3	45.5	18.2	18.2	18.2	36.4	0.0
	どの活動もしていない (432)	31.5	23.1	17.1	9.3	10.2	38.7	0.7
その他 (1)	0.0	0.0	0.0	0.0	0.0	100.0	0.0	