

Shizuoka Voting Behavior Reserch

静岡投票行動研究

【参考】茨城県知事選挙(2025)アンケート結果の概要

SVI Report No.6

2025年10月



一般社団法人 しずおかビジョン研究所
Shizuoka Vision Institute

■調査目的 2025年9月に実施された茨城県知事選挙に対する県民の意識・行動を把握するため

■調査方法 クロス・マーケティングのセルフ型アンケートサービス「QiQUMO」
登録モニターに対するインターネット調査

■調査対象 茨城県に居住する男女18歳以上

■サンプル数 802 サンプル

	合計	10代	20代	30代	40代	50代	60代	70代以上
合計	802	7	103	140	140	140	140	132
男性	386	3	33	70	70	70	70	70
女性	416	4	70	70	70	70	70	62

※10代のサンプル数が少数のため集計時は「20代以下」で合算

■調査期間 2025年10月14日(火)～2025年10月19日(日)

フェイスシート

■性・年代別

		男合計	20代以下	30代	40代	50代	60代	70代以上	女合計	20代以下	30代	40代	50代	60代	70代以上	
調査全体		(802)	48.1	4.5	8.7	8.7	8.7	8.7	51.9	9.2	8.7	8.7	8.7	8.7	7.7	
性年代	男性	(386)	100.0	9.3	18.1	18.1	18.1	18.1	0.0	0.0	0.0	0.0	0.0	0.0	0.0	0.0
	20代以下	(36)	100.0	100.0	0.0	0.0	0.0	0.0	0.0	0.0	0.0	0.0	0.0	0.0	0.0	0.0
	30代	(70)	100.0	0.0	100.0	0.0	0.0	0.0	0.0	0.0	0.0	0.0	0.0	0.0	0.0	0.0
	40代	(70)	100.0	0.0	0.0	100.0	0.0	0.0	0.0	0.0	0.0	0.0	0.0	0.0	0.0	0.0
	50代	(70)	100.0	0.0	0.0	0.0	100.0	0.0	0.0	0.0	0.0	0.0	0.0	0.0	0.0	0.0
	60代	(70)	100.0	0.0	0.0	0.0	0.0	100.0	0.0	0.0	0.0	0.0	0.0	0.0	0.0	0.0
	70代以上	(70)	100.0	0.0	0.0	0.0	0.0	0.0	100.0	0.0	0.0	0.0	0.0	0.0	0.0	0.0
	女性	(416)	0.0	0.0	0.0	0.0	0.0	0.0	100.0	17.8	16.8	16.8	16.8	16.8	16.8	14.9
	20代以下	(74)	0.0	0.0	0.0	0.0	0.0	0.0	100.0	100.0	0.0	0.0	0.0	0.0	0.0	0.0
	30代	(70)	0.0	0.0	0.0	0.0	0.0	0.0	100.0	0.0	100.0	0.0	0.0	0.0	0.0	0.0
40代	(70)	0.0	0.0	0.0	0.0	0.0	0.0	100.0	0.0	0.0	100.0	0.0	0.0	0.0	0.0	
50代	(70)	0.0	0.0	0.0	0.0	0.0	0.0	100.0	0.0	0.0	0.0	100.0	0.0	0.0	0.0	
60代	(70)	0.0	0.0	0.0	0.0	0.0	0.0	100.0	0.0	0.0	0.0	0.0	100.0	0.0	0.0	
70代以上	(62)	0.0	0.0	0.0	0.0	0.0	0.0	100.0	0.0	0.0	0.0	0.0	0.0	0.0	100.0	
居住区	第1区	(143)	44.1	4.9	5.6	7.7	7.0	11.9	7.0	55.9	10.5	11.9	9.1	11.2	8.4	4.9
	第2区	(59)	47.5	0.0	15.3	20.3	5.1	3.4	3.4	52.5	13.6	10.2	3.4	8.5	6.8	10.2
	第3区	(164)	50.0	3.7	7.9	6.1	10.4	7.3	14.6	50.0	6.7	6.1	10.4	7.9	8.5	10.4
	第4区	(76)	55.3	10.5	10.5	10.5	13.2	5.3	5.3	44.7	15.8	6.6	1.3	3.9	9.2	7.9
	第5区	(82)	45.1	1.2	1.2	11.0	9.8	9.8	12.2	54.9	7.3	9.8	8.5	12.2	9.8	7.3
	第6区	(187)	43.3	4.3	9.6	5.9	9.1	9.6	4.8	56.7	9.1	9.6	10.7	8.0	9.6	9.6
	第7区	(91)	58.2	6.6	14.3	9.9	5.5	9.9	12.1	41.8	5.5	6.6	11.0	8.8	7.7	2.2
投票行動	当日投票	(212)	50.5	2.8	6.6	11.3	9.4	12.3	8.0	49.5	8.5	8.5	6.1	7.1	11.3	8.0
	期日前・不在者投票	(247)	55.5	3.2	8.1	9.3	9.7	9.7	15.4	44.5	6.5	6.1	5.7	8.9	8.5	8.9
	投票しなかった	(297)	40.7	6.1	10.4	6.1	6.7	6.7	4.7	59.3	11.1	9.8	13.1	9.8	8.1	7.4
	覚えていない	(46)	45.7	8.7	10.9	10.9	13.0	0.0	2.2	54.3	15.2	17.4	8.7	8.7	2.2	2.2
茨城歴	1年未満	(40)	40.0	7.5	12.5	15.0	5.0	0.0	0.0	60.0	32.5	7.5	7.5	2.5	7.5	2.5
	1年から3年未満	(46)	23.9	2.2	8.7	2.2	6.5	2.2	2.2	76.1	21.7	21.7	8.7	13.0	6.5	4.3
	3年から10年未満	(151)	50.3	8.6	15.9	11.9	6.6	6.6	0.7	49.7	10.6	17.9	10.6	6.0	2.6	2.0
	10年から20年未満	(172)	47.1	5.8	7.0	12.2	14.0	5.8	2.3	52.9	7.6	5.8	15.7	11.6	7.6	4.7
20年以上	(393)	51.4	2.3	6.4	6.1	7.9	12.5	16.3	48.6	5.6	5.1	5.1	8.7	12.0	12.2	
最終学歴	中学校・高校	(291)	45.4	4.8	10.7	8.9	9.3	5.5	6.2	54.6	9.3	7.9	7.6	10.7	10.0	9.3
	高専・短大・専修学校	(168)	30.4	2.4	6.0	6.5	5.4	5.4	4.8	69.6	8.3	9.5	11.3	14.9	14.3	11.3
	大学・大学院	(337)	59.9	5.0	8.6	9.8	10.1	13.4	13.1	40.1	8.9	8.9	8.6	3.9	5.0	4.7
職業	勤め人(パート含む)	(440)	52.0	5.5	11.1	12.5	11.8	7.3	3.9	48.0	9.3	11.6	9.3	8.4	7.3	2.0
	自営業	(26)	73.1	7.7	11.5	15.4	15.4	11.5	11.5	26.9	0.0	3.8	0.0	15.4	7.7	0.0
	専業主婦・主夫	(135)	5.2	0.7	0.0	0.0	0.7	3.0	0.7	94.8	3.7	10.4	14.1	16.3	20.7	29.6
	学生	(21)	28.6	28.6	0.0	0.0	0.0	0.0	0.0	71.4	66.7	4.8	0.0	0.0	0.0	0.0
	その他	(22)	68.2	0.0	9.1	18.2	27.3	9.1	4.5	31.8	13.6	0.0	0.0	18.2	0.0	0.0
無職	(158)	69.6	1.9	10.1	4.4	4.4	18.4	30.4	30.4	7.0	1.9	6.3	1.9	5.1	8.2	
家族構成	一人世帯	(154)	55.2	5.8	14.3	11.0	11.7	9.7	2.6	44.8	11.7	5.2	7.1	7.8	5.8	7.1
	一世帯世帯(夫婦だけ)	(247)	44.9	0.8	2.0	2.8	7.3	11.3	20.6	55.1	3.6	6.1	5.7	10.9	15.4	13.4
	家族等同居	(387)	47.8	6.2	10.9	11.4	8.5	7.0	3.9	52.2	11.6	11.1	11.4	8.0	5.9	4.1
	その他の世帯	(14)	35.7	7.1	7.1	14.3	7.1	0.0	0.0	64.3	14.3	28.6	7.1	0.0	0.0	14.3
所属団体	地縁的な活動	(131)	56.5	1.5	4.6	9.2	6.9	13.0	21.4	43.5	2.3	6.9	4.6	6.1	11.5	12.2
	趣味・娯楽のグループ活動	(125)	51.2	6.4	9.6	8.8	5.6	6.4	14.4	48.8	6.4	5.6	6.4	4.8	11.2	14.4
	ボランティア・市民活動	(49)	57.1	8.2	12.2	6.1	2.0	14.3	14.3	42.9	2.0	6.1	4.1	10.2	10.2	10.2
	政治家や政党の後援会活動	(15)	73.3	13.3	0.0	20.0	13.3	13.3	13.3	26.7	0.0	6.7	0.0	0.0	13.3	6.7
	政治にかかわる活動	(14)	57.1	7.1	14.3	7.1	14.3	0.0	14.3	42.9	21.4	0.0	0.0	0.0	14.3	7.1
	宗教活動	(7)	42.9	0.0	0.0	14.3	0.0	14.3	14.3	57.1	14.3	0.0	0.0	14.3	14.3	14.3
	どの活動もしていない	(566)	44.5	4.6	8.8	8.7	9.2	7.6	5.7	55.5	11.1	10.1	10.4	9.4	8.0	6.5
	その他	(1)	100.0	0.0	0.0	0.0	0.0	0.0	0.0	0.0	0.0	0.0	0.0	0.0	0.0	0.0

■年代

		20代以下	30代	40代	50代	60代	70代以上
調査全体		(802)	13.7	17.5	17.5	17.5	17.5
男性		(386)	9.3	18.1	18.1	18.1	18.1
20代以下		(36)	100.0	0.0	0.0	0.0	0.0
30代		(70)	0.0	100.0	0.0	0.0	0.0
40代		(70)	0.0	0.0	100.0	0.0	0.0
50代		(70)	0.0	0.0	0.0	100.0	0.0
60代		(70)	0.0	0.0	0.0	0.0	100.0
70代以上		(70)	0.0	0.0	0.0	0.0	100.0
女性		(416)	17.8	16.8	16.8	16.8	14.9
20代以下		(74)	100.0	0.0	0.0	0.0	0.0
30代		(70)	0.0	100.0	0.0	0.0	0.0
40代		(70)	0.0	0.0	100.0	0.0	0.0
50代		(70)	0.0	0.0	0.0	100.0	0.0
60代		(70)	0.0	0.0	0.0	0.0	100.0
70代以上		(62)	0.0	0.0	0.0	0.0	100.0
第1区		(143)	15.4	17.5	16.8	18.2	20.3
第2区		(59)	13.6	25.4	23.7	13.6	10.2
第3区		(164)	10.4	14.0	16.5	18.3	15.9
第4区		(76)	26.3	17.1	11.8	17.1	14.5
第5区		(82)	8.5	11.0	19.5	22.0	19.5
第6区		(187)	13.4	19.3	16.6	17.1	19.3
第7区		(91)	12.1	20.9	20.9	14.3	17.6
当日投票		(212)	11.3	15.1	17.5	16.5	23.6
期日前・不在者投票		(247)	9.7	14.2	15.0	18.6	18.2
投票しなかった		(297)	17.2	20.2	19.2	16.5	14.8
覚えていない		(46)	23.9	28.3	19.6	21.7	2.2
1年未満		(40)	40.0	20.0	22.5	7.5	7.5
1年から3年未満		(46)	23.9	30.4	10.9	19.6	8.7
3年から10年未満		(151)	19.2	33.8	22.5	12.6	9.3
10年から20年未満		(172)	13.4	12.8	27.9	25.6	13.4
20年以上		(393)	7.9	11.5	11.2	16.5	24.4
中学校・高校		(291)	14.1	18.6	16.5	19.9	15.5
高専・短大・専修学校		(168)	10.7	15.5	17.9	20.2	19.6
大学・大学院		(337)	13.9	17.5	18.4	13.9	18.4
勤め人(パート含む)		(440)	14.8	22.7	21.8	20.2	14.5
自営業		(26)	7.7	15.4	15.4	30.8	19.2
専業主婦・主夫		(135)	4.4	10.4	14.1	17.0	23.7
学生		(21)	95.2	4.8	0.0	0.0	0.0
その他		(22)	13.6	9.1	18.2	45.5	9.1
無職		(158)	8.9	12.0	10.8	6.3	23.4
一人世帯		(154)	17.5	19.5	18.2	19.5	15.6
一世帯世帯(夫婦だけ)		(247)	4.5	8.1	8.5	18.2	26.7
家族等同居		(387)	17.8	22.0	22.7	16.5	12.9
その他の世帯		(14)	21.4	35.7	21.4	7.1	0.0
地縁的な活動		(131)	3.8	11.5	13.7	13.0	24.4
趣味・娯楽のグループ活動		(125)	12.8	15.2	15.2	10.4	17.6
ボランティア・市民活動		(49)	10.2	18.4	10.2	12.2	24.5
政治家や政党の後援会活動		(15)	13.3	6.7	20.0	13.3	26.

■居住エリア

		第1区	第2区	第3区	第4区	第5区	第6区	第7区
調査全体	(802)	17.8	7.4	20.4	9.5	10.2	23.3	11.3
男性	(386)	16.3	7.3	21.2	10.9	9.6	21.0	13.7
20代以下	(36)	19.4	0.0	16.7	22.2	2.8	22.2	16.7
30代	(70)	11.4	12.9	18.6	11.4	1.4	25.7	18.6
40代	(70)	15.7	17.1	14.3	11.4	12.9	15.7	12.9
50代	(70)	14.3	4.3	24.3	14.3	11.4	24.3	7.1
60代	(70)	24.3	2.9	17.1	5.7	11.4	25.7	12.9
70代以上	(70)	14.3	2.9	34.3	5.7	14.3	12.9	15.7
女性	(416)	19.2	7.5	19.7	8.2	10.8	25.5	9.1
20代以下	(74)	20.3	10.8	14.9	16.2	8.1	23.0	6.8
30代	(70)	24.3	8.6	14.3	7.1	11.4	25.7	8.6
40代	(70)	18.6	2.9	24.3	1.4	10.0	28.6	14.3
50代	(70)	22.9	7.1	18.6	4.3	14.3	21.4	11.4
60代	(70)	17.1	5.7	20.0	10.0	11.4	25.7	10.0
70代以上	(62)	11.3	9.7	27.4	9.7	9.7	29.0	3.2
居住区								
第1区	(143)	100.0	0.0	0.0	0.0	0.0	0.0	0.0
第2区	(59)	0.0	100.0	0.0	0.0	0.0	0.0	0.0
第3区	(164)	0.0	0.0	100.0	0.0	0.0	0.0	0.0
第4区	(76)	0.0	0.0	0.0	100.0	0.0	0.0	0.0
第5区	(82)	0.0	0.0	0.0	0.0	100.0	0.0	0.0
第6区	(187)	0.0	0.0	0.0	0.0	0.0	100.0	0.0
第7区	(91)	0.0	0.0	0.0	0.0	0.0	0.0	100.0
投票行動								
当日投票	(212)	17.5	8.0	21.7	9.9	10.4	23.6	9.0
期日前・不在者投票	(247)	18.2	5.3	19.8	10.1	14.2	23.5	8.9
投票しなかった	(297)	19.2	7.7	21.5	8.8	6.4	23.9	12.5
覚えていない	(46)	8.7	13.0	10.9	8.7	13.0	17.4	28.3
茨城歴								
1年未満	(40)	15.0	12.5	10.0	25.0	0.0	22.5	15.0
1年から3年未満	(46)	19.6	8.7	21.7	6.5	8.7	28.3	6.5
3年から10年未満	(151)	22.5	7.9	15.9	9.9	7.9	25.8	9.9
10年から20年未満	(172)	18.6	7.6	20.3	4.7	9.3	28.5	11.0
20年以上	(393)	15.8	6.4	23.2	10.2	12.7	19.6	12.2
最終学歴								
中学校・高校	(291)	18.9	10.7	15.5	11.3	9.6	18.2	15.8
高専・短大・専修学校	(168)	15.5	7.1	19.0	8.9	10.7	25.6	13.1
大学・大学院	(337)	18.4	4.2	25.5	7.7	10.7	26.7	6.8
職業								
勤め人(パート含む)	(440)	18.0	8.0	18.4	9.3	9.5	25.0	11.8
自営業	(26)	23.1	11.5	19.2	11.5	15.4	15.4	3.8
専業主婦・主夫	(135)	15.6	6.7	22.2	7.4	13.3	26.7	8.1
学生	(21)	33.3	4.8	23.8	14.3	0.0	19.0	4.8
その他	(22)	22.7	13.6	27.3	13.6	4.5	13.6	4.5
無職	(158)	15.8	5.1	23.4	10.1	10.8	19.0	15.8
家族構成								
一人世帯	(154)	18.2	10.4	20.8	10.4	5.2	24.7	10.4
一世帯世帯(夫婦だけ)	(247)	16.2	3.6	26.3	7.3	14.2	24.7	7.7
家族等同居	(387)	18.9	8.0	17.1	10.3	9.8	22.2	13.7
その他の世帯	(14)	14.3	21.4	7.1	14.3	7.1	14.3	21.4
所属団体								
地縁的な活動	(131)	17.6	6.9	20.6	6.9	13.0	22.9	12.2
趣味・娯楽のグループ活動	(125)	24.8	6.4	17.6	6.4	16.8	20.0	8.0
ボランティア・市民活動	(49)	24.5	4.1	12.2	8.2	16.3	24.5	10.2
政治家や政党の後援会活動	(15)	20.0	13.3	20.0	20.0	0.0	13.3	13.3
政治にかかわる活動	(14)	14.3	7.1	0.0	28.6	14.3	28.6	7.1
宗教活動	(7)	42.9	28.6	28.6	0.0	0.0	0.0	0.0
どの活動もしていない	(566)	16.4	7.6	20.7	10.1	9.2	24.0	12.0
その他	(1)	0.0	0.0	100.0	0.0	0.0	0.0	0.0

■投票行動

		当日投票	期日前・不在者投票	投票しなかった	覚えていない
調査全体	(802)	26.4	30.8	37.0	5.7
男性	(386)	27.7	35.5	31.3	5.4
20代以下	(36)	16.7	22.2	50.0	11.1
30代	(70)	20.0	28.6	44.3	7.1
40代	(70)	34.3	32.9	25.7	7.1
50代	(70)	28.6	34.3	28.6	8.6
60代	(70)	37.1	34.3	28.6	0.0
70代以上	(70)	24.3	54.3	20.0	1.4
女性	(416)	25.2	26.4	42.3	6.0
20代以下	(74)	24.3	21.6	44.6	9.5
30代	(70)	25.7	21.4	41.4	11.4
40代	(70)	18.6	20.0	55.7	5.7
50代	(70)	21.4	31.4	41.4	5.7
60代	(70)	34.3	30.0	34.3	1.4
70代以上	(62)	27.4	35.5	35.5	1.6
居住区					
第1区	(143)	25.9	31.5	39.9	2.8
第2区	(59)	28.8	22.0	39.0	10.2
第3区	(164)	28.0	29.9	39.0	3.0
第4区	(76)	27.6	32.9	34.2	5.3
第5区	(82)	26.8	42.7	23.2	7.3
第6区	(187)	26.7	31.0	38.0	4.3
第7区	(91)	20.9	24.2	40.7	14.3
投票行動					
当日投票	(212)	100.0	0.0	0.0	0.0
期日前・不在者投票	(247)	0.0	100.0	0.0	0.0
投票しなかった	(297)	0.0	0.0	100.0	0.0
覚えていない	(46)	0.0	0.0	0.0	100.0
茨城歴					
1年未満	(40)	27.5	10.0	52.5	10.0
1年から3年未満	(46)	21.7	26.1	43.5	8.7
3年から10年未満	(151)	22.5	31.8	38.4	7.3
10年から20年未満	(172)	27.9	29.1	38.4	4.7
20年以上	(393)	27.7	33.8	33.6	4.8
最終学歴					
中学校・高校	(291)	24.7	26.8	42.3	6.2
高専・短大・専修学校	(168)	24.4	33.9	35.1	6.5
大学・大学院	(337)	28.8	33.2	33.2	4.7
職業					
勤め人(パート含む)	(440)	26.8	29.5	36.8	6.8
自営業	(26)	23.1	42.3	34.6	0.0
専業主婦・主夫	(135)	20.7	30.4	43.0	5.9
学生	(21)	38.1	23.8	38.1	0.0
その他	(22)	31.8	27.3	40.9	0.0
無職	(158)	28.5	34.2	32.3	5.1
家族構成					
一人世帯	(154)	22.1	27.9	40.9	9.1
一世帯世帯(夫婦だけ)	(247)	28.7	37.7	29.6	4.0
家族等同居	(387)	27.1	27.6	40.3	4.9
その他の世帯	(14)	14.3	28.6	35.7	21.4
所属団体					
地縁的な活動	(131)	33.6	46.6	19.1	0.8
趣味・娯楽のグループ活動	(125)	30.4	48.8	20.0	0.8
ボランティア・市民活動	(49)	34.7	59.2	6.1	0.0
政治家や政党の後援会活動	(15)	26.7	46.7	26.7	0.0
政治にかかわる活動	(14)	21.4	57.1	14.3	7.1
宗教活動	(7)	14.3	28.6	42.9	14.3
どの活動もしていない	(566)	24.2	24.6	43.8	7.4
その他	(1)	0.0	100.0	0.0	0.0

■茨城歴

		1年未満	1年から3年未満	3年から10年未満	10年から20年未満	20年以上
調査全体	(802)	5.0	5.7	18.8	21.4	49.0
男性	(386)	4.1	2.8	19.7	21.0	52.3
20代以下	(36)	8.3	2.8	36.1	27.8	25.0
30代	(70)	7.1	5.7	34.3	17.1	35.7
40代	(70)	8.6	1.4	25.7	30.0	34.3
50代	(70)	2.9	4.3	14.3	34.3	44.3
60代	(70)	0.0	1.4	14.3	14.3	70.0
70代以上	(70)	0.0	1.4	1.4	5.7	91.4
女性	(416)	5.8	8.4	18.0	21.9	45.9
20代以下	(74)	17.6	13.5	21.6	17.6	29.7
30代	(70)	4.3	14.3	38.6	14.3	28.6
40代	(70)	4.3	5.7	22.9	38.6	28.6
50代	(70)	1.4	8.6	12.9	28.6	48.6
60代	(70)	4.3	4.3	5.7	18.6	67.1
70代以上	(62)	1.6	3.2	4.8	12.9	77.4
居住区						
第1区	(143)	4.2	6.3	23.8	22.4	43.4
第2区	(59)	8.5	6.8	20.3	22.0	42.4
第3区	(164)	2.4	6.1	14.6	21.3	55.5
第4区	(76)	13.2	3.9	19.7	10.5	52.6
第5区	(82)	0.0	4.9	14.6	19.5	61.0
第6区	(187)	4.8	7.0	20.9	26.2	41.2
第7区	(91)	6.6	3.3	16.5	20.9	52.7
投票行動						
当日投票	(212)	5.2	4.7	16.0	22.6	51.4
期日前・不在者投票	(247)	1.6	4.9	19.4	20.2	53.8
投票しなかった	(297)	7.1	6.7	19.5	22.2	44.4
覚えていない	(46)	8.7	8.7	23.9	17.4	41.3
茨城歴						
1年未満	(40)	100.0	0.0	0.0	0.0	0.0
1年から3年未満	(46)	0.0	100.0	0.0	0.0	0.0
3年から10年未満	(151)	0.0	0.0	100.0	0.0	0.0
10年から20年未満	(172)	0.0	0.0	0.0	100.0	0.0
20年以上	(393)	0.0	0.0	0.0	0.0	100.0
最終学歴						
中学校・高校	(291)	5.2	5.5	15.1	24.1	50.2
高専・短大・専修学校	(168)	6.0	3.0	21.4	17.3	52.4
大学・大学院	(337)	4.5	7.1	20.8	21.4	46.3
職業						
勤め人(パート含む)	(440)	5.2	6.4	25.7	22.0	40.7
自営業	(26)	0.0	0.0	11.5	19.2	69.2
専業主婦・主夫	(135)	6.7	5.9	14.1	23.7	49.6
学生	(21)	9.5	9.5	19.0	33.3	28.6
その他	(22)					

■職業

		勤め人 (パート 含む)	自営業	専業主 婦・主 夫	学生	その他	無職
調査全体	(802)	54.9	3.2	16.8	2.6	2.7	19.7
男性	(386)	59.3	4.9	1.8	1.6	3.9	28.5
20代以下	(36)	66.7	5.6	2.8	16.7	0.0	8.3
30代	(70)	70.0	4.3	0.0	0.0	2.9	22.9
40代	(70)	78.6	5.7	0.0	0.0	5.7	10.0
50代	(70)	74.3	5.7	1.4	0.0	8.6	10.0
60代	(70)	45.7	4.3	5.7	0.0	2.9	41.4
70代以上	(70)	24.3	4.3	1.4	0.0	1.4	68.6
女性	(416)	50.7	1.7	30.8	3.6	1.7	11.5
20代以下	(74)	55.4	0.0	6.8	18.9	4.1	14.9
30代	(70)	72.9	1.4	20.0	1.4	0.0	4.3
40代	(70)	58.6	0.0	27.1	0.0	0.0	14.3
50代	(70)	52.9	5.7	31.4	0.0	5.7	4.3
60代	(70)	45.7	2.9	40.0	0.0	0.0	11.4
70代以上	(62)	14.5	0.0	64.5	0.0	0.0	21.0
第1区	(143)	55.2	4.2	14.7	4.9	3.5	17.5
第2区	(59)	59.3	5.1	15.3	1.7	5.1	13.6
第3区	(164)	49.4	3.0	18.3	3.0	3.7	22.6
第4区	(76)	53.9	3.9	13.2	3.9	3.9	21.1
第5区	(82)	51.2	4.9	22.0	0.0	1.2	20.7
第6区	(187)	58.8	2.1	19.3	2.1	1.6	16.0
第7区	(91)	57.1	1.1	12.1	1.1	1.1	27.5
当日投票	(212)	55.7	2.8	13.2	3.8	3.3	21.2
期日前・不在者投票	(247)	52.6	4.5	16.6	2.0	2.4	21.9
投票しなかった	(297)	54.5	3.0	19.5	2.7	3.0	17.2
覚えていない	(46)	65.2	0.0	17.4	0.0	0.0	17.4
1年未満	(40)	57.5	0.0	22.5	5.0	5.0	10.0
1年から3年未満	(46)	60.9	0.0	17.4	4.3	6.5	10.9
3年から10年未満	(151)	74.8	2.0	12.6	2.6	2.6	5.3
10年から20年未満	(172)	56.4	2.9	18.6	4.1	2.3	15.7
20年以上	(393)	45.5	4.6	17.0	1.5	2.3	29.0
中学校・高校	(291)	51.9	2.1	22.0	1.0	3.4	19.6
高専・短大・専修学校	(168)	58.3	4.2	22.6	1.2	1.8	11.9
大学・大学院	(337)	55.5	3.9	9.8	4.7	2.7	23.4
勤め人(パート含む)	(440)	100.0	0.0	0.0	0.0	0.0	0.0
自営業	(26)	0.0	100.0	0.0	0.0	0.0	0.0
専業主婦・主夫	(135)	0.0	0.0	100.0	0.0	0.0	0.0
学生	(21)	0.0	0.0	0.0	100.0	0.0	0.0
その他	(22)	0.0	0.0	0.0	0.0	100.0	0.0
無職	(158)	0.0	0.0	0.0	0.0	0.0	100.0
一人世帯	(154)	59.1	3.9	2.6	3.9	3.9	26.6
一世代世帯(夫婦だけ)	(247)	42.9	3.2	30.0	0.4	0.8	22.7
家族等と同居	(387)	60.2	3.1	14.2	3.4	3.4	15.8
その他の世帯	(14)	71.4	0.0	14.3	7.1	7.1	0.0
地縁的な活動	(131)	53.4	2.3	19.8	0.8	2.3	21.4
趣味・娯楽のグループ活動	(125)	51.2	1.6	19.2	6.4	1.6	20.0
ボランティア・市民活動	(49)	42.9	6.1	20.4	4.1	4.1	22.4
政治家や政党の後援会活動	(15)	66.7	6.7	13.3	6.7	0.0	6.7
政治にかかわる活動	(14)	57.1	7.1	7.1	14.3	0.0	14.3
宗教活動	(7)	28.6	0.0	42.9	0.0	0.0	28.6
どの活動もしていない	(566)	55.8	3.4	16.1	2.1	2.8	19.8
その他	(1)	0.0	0.0	0.0	0.0	0.0	100.0

■家族構成

		一人世帯	一世代世帯(夫婦だけ)	家族等と同居	その他の世帯
調査全体	(802)	19.2	30.8	48.3	1.7
男性	(386)	22.0	28.8	47.9	1.3
20代以下	(36)	25.0	5.6	66.7	2.8
30代	(70)	31.4	7.1	60.0	1.4
40代	(70)	24.3	10.0	62.9	2.9
50代	(70)	25.7	25.7	47.1	1.4
60代	(70)	21.4	40.0	38.6	0.0
70代以上	(70)	5.7	72.9	21.4	0.0
女性	(416)	16.6	32.7	48.6	2.2
20代以下	(74)	24.3	12.2	60.8	2.7
30代	(70)	11.4	21.4	61.4	5.7
40代	(70)	15.7	20.0	62.9	1.4
50代	(70)	17.1	38.6	44.3	0.0
60代	(70)	12.9	54.3	32.9	0.0
70代以上	(62)	17.7	53.2	25.8	3.2
第1区	(143)	19.6	28.0	51.0	1.4
第2区	(59)	27.1	15.3	52.5	5.1
第3区	(164)	19.5	39.6	40.2	0.6
第4区	(76)	21.1	23.7	52.6	2.6
第5区	(82)	9.8	42.7	46.3	1.2
第6区	(187)	20.3	32.6	46.0	1.1
第7区	(91)	17.6	20.9	58.2	3.3
当日投票	(212)	16.0	33.5	49.5	0.9
期日前・不在者投票	(247)	17.4	37.7	43.3	1.6
投票しなかった	(297)	21.2	24.6	52.5	1.7
覚えていない	(46)	30.4	21.7	41.3	6.5
1年未満	(40)	40.0	30.0	27.5	2.5
1年から3年未満	(46)	34.8	26.1	34.8	4.3
3年から10年未満	(151)	29.1	21.2	46.4	3.3
10年から20年未満	(172)	16.3	26.2	56.4	1.2
20年以上	(393)	12.7	37.2	49.1	1.0
中学校・高校	(291)	18.2	27.5	52.9	1.4
高専・短大・専修学校	(168)	16.1	34.5	48.2	1.2
大学・大学院	(337)	21.4	32.3	44.2	2.1
勤め人(パート含む)	(440)	20.7	24.1	53.0	2.3
自営業	(26)	23.1	30.8	46.2	0.0
専業主婦・主夫	(135)	3.0	54.8	40.7	1.5
学生	(21)	28.6	4.8	61.9	4.8
その他	(22)	27.3	9.1	59.1	4.5
無職	(158)	25.9	35.4	38.6	0.0
一人世帯	(154)	100.0	0.0	0.0	0.0
一世代世帯(夫婦だけ)	(247)	0.0	100.0	0.0	0.0
家族等と同居	(387)	0.0	0.0	100.0	0.0
その他の世帯	(14)	0.0	0.0	0.0	100.0
地縁的な活動	(131)	9.2	45.0	44.3	1.5
趣味・娯楽のグループ活動	(125)	13.6	43.2	41.6	1.6
ボランティア・市民活動	(49)	10.2	51.0	36.7	2.0
政治家や政党の後援会活動	(15)	13.3	40.0	46.7	0.0
政治にかかわる活動	(14)	21.4	42.9	35.7	0.0
宗教活動	(7)	0.0	28.6	71.4	0.0
どの活動もしていない	(566)	22.1	26.1	50.0	1.8
その他	(1)	0.0	100.0	0.0	0.0

■ここ1年間の参加団体

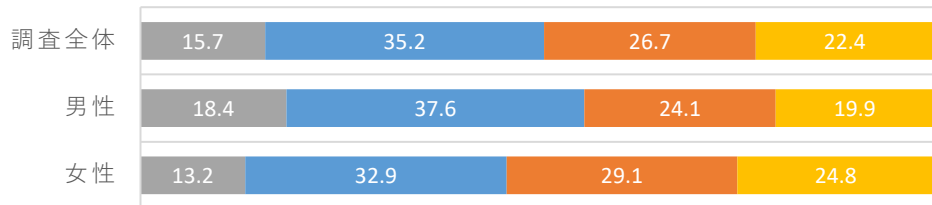
		地縁的な活動	趣味・娯楽のグループ活動	ボランティア・市民活動	政治家や政党の後援会活動	政治にかかわる活動	宗教活動	どの活動もしていない	その他
調査全体	(802)	16.3	15.6	6.1	1.9	1.7	0.9	70.6	0.1
男性	(386)	19.2	16.6	7.3	2.8	2.1	0.8	65.3	0.3
20代以下	(36)	5.6	22.2	11.1	5.6	2.8	0.0	72.2	0.0
30代	(70)	8.6	17.1	8.6	0.0	2.9	0.0	71.4	0.0
40代	(70)	17.1	15.7	4.3	4.3	1.4	1.4	70.0	0.0
50代	(70)	12.9	10.0	1.4	2.9	2.9	0.0	74.3	0.0
60代	(70)	24.3	11.4	10.0	2.9	0.0	1.4	61.4	1.4
70代以上	(70)	40.0	25.7	10.0	2.9	2.9	1.4	45.7	0.0
女性	(416)	13.7	14.7	5.0	1.0	1.4	1.0	75.5	0.0
20代以下	(74)	4.1	10.8	1.4	0.0	4.1	1.4	85.1	0.0
30代	(70)	12.9	10.0	4.3	1.4	0.0	0.0	81.4	0.0
40代	(70)	8.6	11.4	2.9	0.0	0.0	0.0	84.3	0.0
50代	(70)	11.4	8.6	7.1	0.0	0.0	1.4	75.7	0.0
60代	(70)	21.4	20.0	7.1	2.9	2.9	1.4	64.3	0.0
70代以上	(62)	25.8	29.0	8.1	1.6	1.6	1.6	59.7	0.0
第1区	(143)	16.1	21.7	8.4	2.1	1.4	2.1	65.0	0.0
第2区	(59)	15.3	13.6	3.4	3.4	1.7	3.4	72.9	0.0
第3区	(164)	16.5	13.4	3.7	1.8	0.0	1.2	71.3	0.6
第4区	(76)	11.8	10.5	5.3	3.9	5.3	0.0	75.0	0.0
第5区	(82)	20.7	25.6	9.8	0.0	2.4	0.0	63.4	0.0
第6区	(187)	16.0	13.4	6.4	1.1	2.1	0.0	72.7	0.0
第7区	(91)	17.6	11.0	5.5	2.2	1.1	0.0	74.7	0.0
当日投票	(212)	20.8	17.9	8.0	1.9	1.4	0.5	64.6	0.0
期日前・不在者投票	(247)	24.7	24.7	11.7	2.8	3.2	0.8	56.3	0.4
投票しなかった	(297)	8.4	8.4	1.0	1.3	0.7	1.0	83.5	0.0
覚えていない	(46)	2.2	2.2	0.0	0.0	2.2	2.2	91.3	0.0
1年未満	(40)	10.0	5.0	5.0	5.0	0.0	0.0	82.5	0.0
1年から3年未満	(46)	10.9	17.4	8.7	0.0	2.2	0.0	78.3	0.0
3年から10年未満	(151)	15.9	22.5	8.6	2.0	2.0	1.3	66.9	0.0
10年から20年未満	(172)	11.6	12.2	1.7	0.6	2.3	0.6	77.9	0.0
20年以上	(393)	19.8	15.3	6.9	2.3	1.5	1.0	66.7	0.3
中学校・高校	(291)	13.1	11.0	2.7	1.7	2.4	1.4	75.9	0.0
高専・短大・専修学校	(168)	17.9	15.5	6.0	3.0	1.2	0.0	71.4	0.0
大学・大学院	(337)	18.7	19.9	9.2	1.5	1.5	0.9	65.0	0.3
勤め人(パート含む)	(440)	15.9	14.5	4.8	2.3	1.8	0.5	71.8	0.0
自営業	(26)	11.5	7.7	11.5	3.8	3.8	0.0	73.1	0.0
専業主婦・主夫	(135)	19.3	17.8	7.4	1.5	0.7	2.2	67.4	0.0
学生	(21)	4.8	38.1	9.5	4.8	9.5	0.0	57.1	0.0
その他	(22)	13.6	9.1	9.1	0.0	0.0	0.0	72.7	0.0
無職	(158)	17.7	15.8	7.0	0.6	1.3	1.3	70.9	0.6
一人世帯	(154)	7.8	11.0	3.2	1.3	1.9	0.0	81.2	0.0
一世代世帯(夫婦だけ)	(247)	23.9	21.9	10.1	2.4	2.4	0.8	59.9	0.4
家族等と同居	(387)	15.							

調查結果

1 県知事選挙への関心

あなたは、県知事選挙に関心がありましたか？(単一選択)

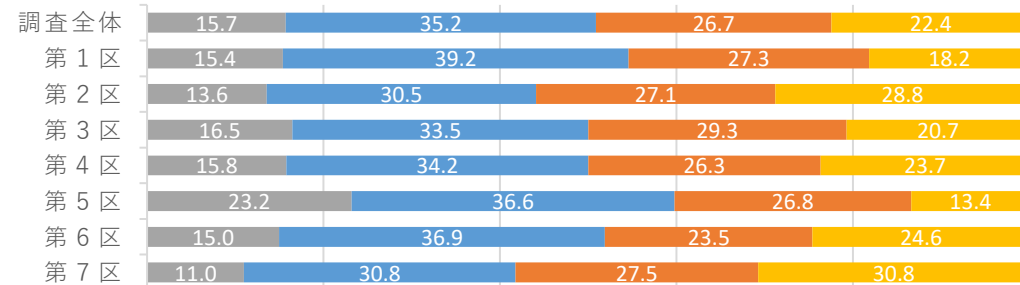
■非常に関心があった ■ある程度関心があった ■あまり関心がなかった ■全く関心がなかった



	非常に関心があった	ある程度関心があった	あまり関心がなかった	全く関心がなかった
調査全体 (802)	15.7	35.2	26.7	22.4
男性 (386)	18.4	37.6	24.1	19.9
20代以下 (36)	19.4	19.4	25.0	36.1
30代 (70)	4.3	37.1	24.3	34.3
40代 (70)	21.4	34.3	24.3	20.0
50代 (70)	24.3	38.6	17.1	20.0
60代 (70)	25.7	37.1	27.1	10.0
70代以上 (70)	15.7	50.0	27.1	7.1
女性 (416)	13.2	32.9	29.1	24.8
20代以下 (74)	13.5	23.0	29.7	33.8
30代 (70)	11.4	32.9	25.7	30.0
40代 (70)	12.9	20.0	30.0	37.1
50代 (70)	17.1	34.3	30.0	18.6
60代 (70)	12.9	48.6	22.9	15.7
70代以上 (62)	11.3	40.3	37.1	11.3
第1区 (143)	15.4	39.2	27.3	18.2
第2区 (59)	13.6	30.5	27.1	28.8
第3区 (164)	16.5	33.5	29.3	20.7
第4区 (76)	15.8	34.2	26.3	23.7
第5区 (82)	23.2	36.6	26.8	13.4
第6区 (187)	15.0	36.9	23.5	24.6
第7区 (91)	11.0	30.8	27.5	30.8
当日投票 (212)	27.4	48.6	18.4	5.7
期日前・不在者投票 (247)	25.1	54.3	17.8	2.8
投票しなかった (297)	1.7	13.8	41.4	43.1
覚えていない (46)	2.2	8.7	17.4	71.7

※各分析軸の(): サンプル数、グラフ・数表の単位: %

■非常に関心があった ■ある程度関心があった ■あまり関心がなかった ■全く関心がなかった



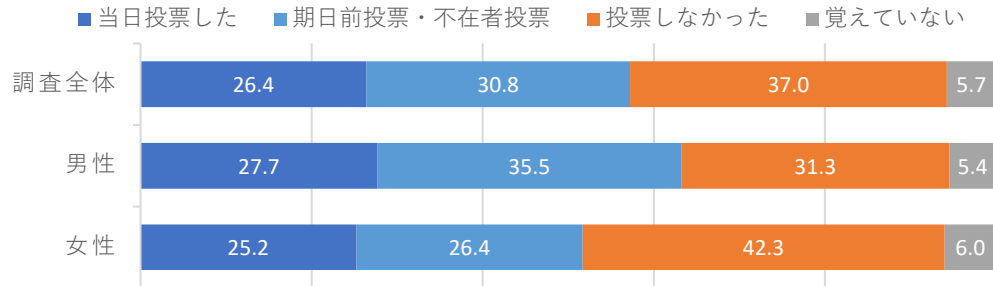
<参考>

	非常に関心があった	ある程度関心があった	あまり関心がなかった	全く関心がなかった
調査全体 (802)	15.7	35.2	26.7	22.4
茨城歴				
1年未満 (40)	12.5	22.5	22.5	42.5
1年から3年未満 (46)	13.0	34.8	30.4	21.7
3年から10年未満 (151)	16.6	31.1	27.8	24.5
10年から20年未満 (172)	13.4	33.7	29.1	23.8
20年以上 (393)	17.0	38.7	25.2	19.1
最終学歴				
中学校・高校 (291)	12.0	32.6	30.6	24.7
高専・短大・専修学校 (168)	15.5	35.7	22.0	26.8
大学・大学院 (337)	19.3	37.4	24.9	18.4
職業				
勤め人(パート含む) (440)	14.5	33.6	26.6	25.2
自営業 (26)	26.9	30.8	26.9	15.4
専業主婦・主夫 (135)	15.6	29.6	32.6	22.2
学生 (21)	14.3	42.9	23.8	19.0
その他 (22)	18.2	50.0	4.5	27.3
無職 (158)	17.1	41.8	25.3	15.8
家族構成				
一人世帯 (154)	13.0	35.1	22.7	29.2
一世帯世帯(夫婦だけ) (247)	17.4	38.5	27.9	16.2
家族等と同居 (387)	15.8	33.1	28.4	22.7
その他の世帯 (14)	14.3	35.7	0.0	50.0
所属団体				
地縁的な活動 (131)	26.7	49.6	16.8	6.9
趣味・娯楽のグループ活動 (125)	28.8	41.6	20.8	8.8
ボランティア・市民活動 (49)	42.9	36.7	16.3	4.1
政治家や政党の後援会活動 (15)	60.0	13.3	13.3	13.3
政治にかかわる活動 (14)	35.7	42.9	7.1	14.3
宗教活動 (7)	14.3	28.6	14.3	42.9
どの活動もしていない (566)	11.5	31.1	29.7	27.7
その他 (1)	0.0	0.0	100.0	0.0

- ・全体では「非常に関心があった」(15.7%)と「ある程度関心があった」(35.2%)の計(50.9%)で、「あまり関心がなかった」(26.7%)、「全く関心がなかった」(22.4%)と拮抗した。
- ・男性70代以上では関心ありが(65.7%)と最も高く、女性20代以下では無関心計(63.5%)が最多。若年層の関心喚起が課題といえる。

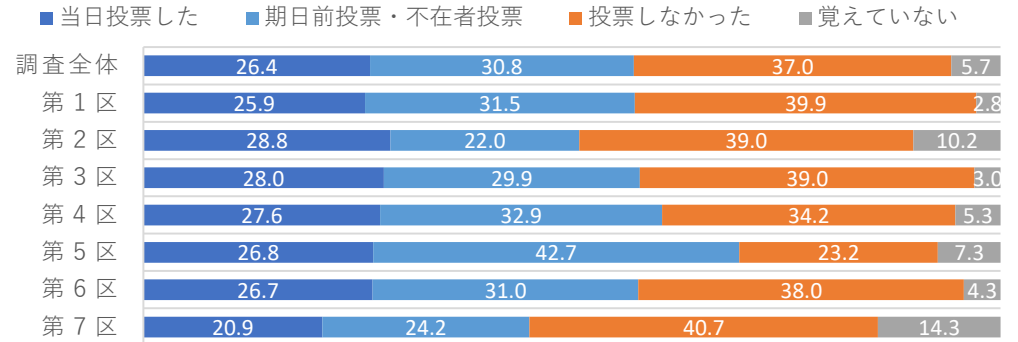
2 県知事選挙の投票について

あなたは、県知事選挙で投票をしましたか？（単一選択）



		当日投票した	期日前投票・不在者投票	投票しなかった	覚えていない
調査全体	(802)	26.4	30.8	37.0	5.7
性年代	男性 (386)	27.7	35.5	31.3	5.4
	20代以下 (36)	16.7	22.2	50.0	11.1
	30代 (70)	20.0	28.6	44.3	7.1
	40代 (70)	34.3	32.9	25.7	7.1
	50代 (70)	28.6	34.3	28.6	8.6
	60代 (70)	37.1	34.3	28.6	0.0
	70代以上 (70)	24.3	54.3	20.0	1.4
	女性 (416)	25.2	26.4	42.3	6.0
	20代以下 (74)	24.3	21.6	44.6	9.5
30代 (70)	25.7	21.4	41.4	11.4	
40代 (70)	18.6	20.0	55.7	5.7	
50代 (70)	21.4	31.4	41.4	5.7	
60代 (70)	34.3	30.0	34.3	1.4	
70代以上 (62)	27.4	35.5	35.5	1.6	
居住区	第1区 (143)	25.9	31.5	39.9	2.8
	第2区 (59)	28.8	22.0	39.0	10.2
	第3区 (164)	28.0	29.9	39.0	3.0
	第4区 (76)	27.6	32.9	34.2	5.3
	第5区 (82)	26.8	42.7	23.2	7.3
	第6区 (187)	26.7	31.0	38.0	4.3
	第7区 (91)	20.9	24.2	40.7	14.3
投票行動	当日投票 (212)	100.0	0.0	0.0	0.0
	期日前・不在者投票 (247)	0.0	100.0	0.0	0.0
	投票しなかった (297)	0.0	0.0	100.0	0.0
	覚えていない (46)	0.0	0.0	0.0	100.0

※各分析軸の(): サンプル数、グラフ・数表の単位: %



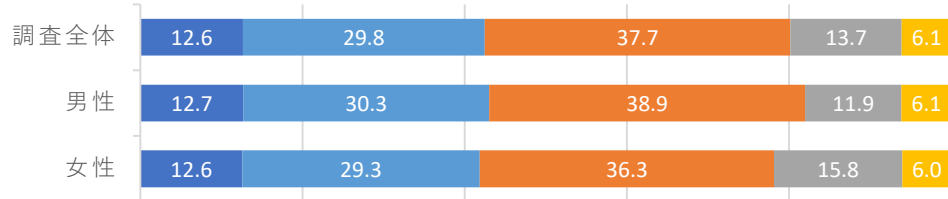
<参考>

		当日投票した	期日前投票・不在者投票	投票しなかった	覚えていない
調査全体	(802)	26.4	30.8	37.0	5.7
茨城歴	1年未満 (40)	27.5	10.0	52.5	10.0
	1年から3年未満 (46)	21.7	26.1	43.5	8.7
	3年から10年未満 (151)	22.5	31.8	38.4	7.3
	10年から20年未満 (172)	27.9	29.1	38.4	4.7
	20年以上 (393)	27.7	33.8	33.6	4.8
最終学歴	中学校・高校 (291)	24.7	26.8	42.3	6.2
	高専・短大・専修学校 (168)	24.4	33.9	35.1	6.5
	大学・大学院 (337)	28.8	33.2	33.2	4.7
職業	勤め人(パート含む) (440)	26.8	29.5	36.8	6.8
	自営業 (26)	23.1	42.3	34.6	0.0
	専業主婦・主夫 (135)	20.7	30.4	43.0	5.9
	学生 (21)	38.1	23.8	38.1	0.0
	その他 (22)	31.8	27.3	40.9	0.0
	無職 (158)	28.5	34.2	32.3	5.1
家族構成	一人世帯 (154)	22.1	27.9	40.9	9.1
	一世帯世帯(夫婦だけ) (247)	28.7	37.7	29.6	4.0
	家族等と同居 (387)	27.1	27.6	40.3	4.9
	その他の世帯 (14)	14.3	28.6	35.7	21.4
所属団体	地縁的な活動 (131)	33.6	46.6	19.1	0.8
	趣味・娯楽のグループ活動 (125)	30.4	48.8	20.0	0.8
	ボランティア・市民活動 (49)	34.7	59.2	6.1	0.0
	政治家や政党の後援会活動 (15)	26.7	46.7	26.7	0.0
	政治にかかわる活動 (14)	21.4	57.1	14.3	7.1
	宗教活動 (7)	14.3	28.6	42.9	14.3
	どの活動もしていない (566)	24.2	24.6	43.8	7.4
	その他 (1)	0.0	100.0	0.0	0.0

- ・全体では「当日投票」(26.4%)と「期日前・不在者投票」(30.8%)の計(57.2%)で過半数が投票した一方、「投票しなかった」(37.0%)も多く、棄権率が依然高い。
- ・男性70代以上では投票計(78.6%)と最も高く、女性40代では「投票しなかった」(55.7%)が過半。中年層の参加促進が今後の課題。

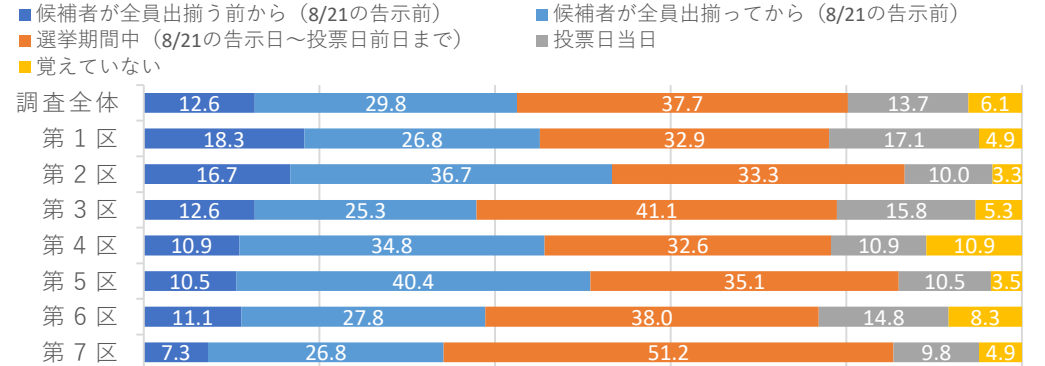
あなたが県知事選挙で投票する人を決めたのは、いつ頃でしたか？(単一選択)
 ※「1 当日投票した」「2 期日前投票した」「3 不在者投票(郵便投票を含む)した」と回答した方

■ 候補者が全員出揃う前から (8/21の告示前)
 ■ 選挙期間中 (8/21の告示日～投票日前日まで)
 ■ 覚えていない
 ■ 候補者が全員出揃ってから (8/21の告示前)
 ■ 投票日当日



		候補者が全員出揃う前から(8/21の告示前)	候補者が全員出揃ってから(8/21の告示前)	選挙期間中(8/21の告示日～投票日前日まで)	投票日当日	覚えていない	
調査全体	(459)	12.6	29.8	37.7	13.7	6.1	
性年代	男性	(244)	12.7	30.3	38.9	11.9	6.1
	20代以下	(14)	7.1	14.3	71.4	0.0	7.1
	30代	(34)	2.9	26.5	44.1	11.8	14.7
	40代	(47)	12.8	31.9	34.0	10.6	10.6
	50代	(44)	11.4	25.0	43.2	18.2	2.3
	60代	(50)	18.0	30.0	36.0	14.0	2.0
	70代以上	(55)	16.4	40.0	30.9	9.1	3.6
	女性	(215)	12.6	29.3	36.3	15.8	6.0
	20代以下	(34)	8.8	23.5	17.6	35.3	14.7
	30代	(33)	12.1	27.3	36.4	21.2	3.0
居住区	第1区	(82)	18.3	26.8	32.9	17.1	4.9
	第2区	(30)	16.7	36.7	33.3	10.0	3.3
	第3区	(95)	12.6	25.3	41.1	15.8	5.3
	第4区	(46)	10.9	34.8	32.6	10.9	10.9
	第5区	(57)	10.5	40.4	35.1	10.5	3.5
	第6区	(108)	11.1	27.8	38.0	14.8	8.3
	第7区	(41)	7.3	26.8	51.2	9.8	4.9
投票行動	当日投票	(212)	11.3	26.9	35.4	21.2	5.2
	期日前・不在者投票	(247)	13.8	32.4	39.7	7.3	6.9
	投票しなかった	(0)	0.0	0.0	0.0	0.0	0.0
	覚えていない	(0)	0.0	0.0	0.0	0.0	0.0

※各分析軸の(): サンプル数, グラフ・数表の単位: %

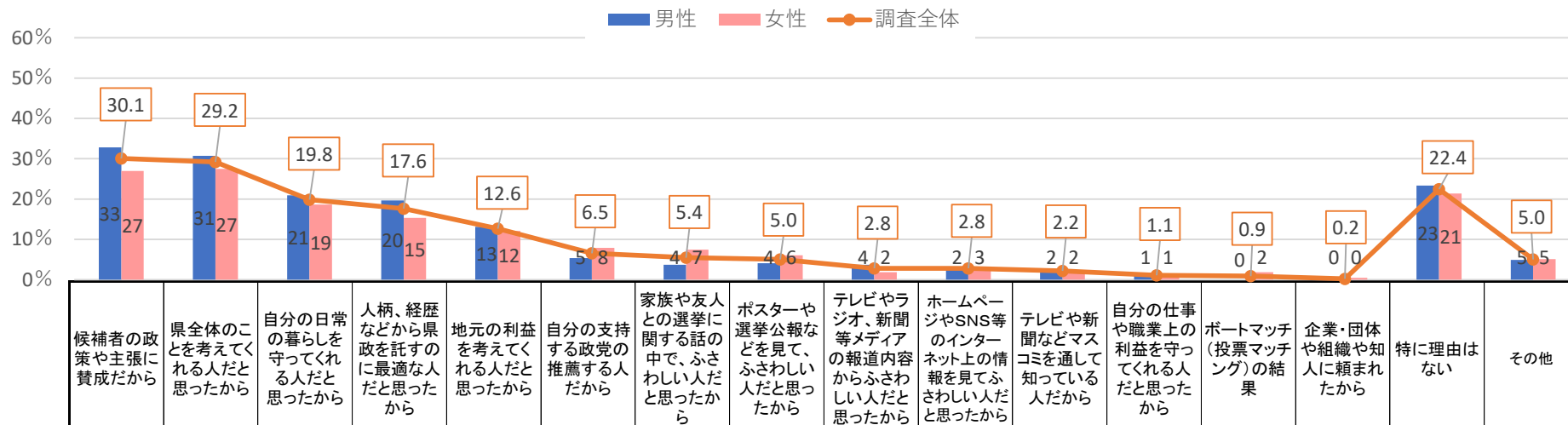


		候補者が全員出揃う前から(8/21の告示前)	候補者が全員出揃ってから(8/21の告示前)	選挙期間中(8/21の告示日～投票日前日まで)	投票日当日	覚えていない	
調査全体	(459)	12.6	29.8	37.7	13.7	6.1	
茨城歴	1年未満	(15)	6.7	40.0	33.3	13.3	6.7
	1年から3年未満	(22)	9.1	18.2	45.5	13.6	13.6
	3年から10年未満	(82)	7.3	35.4	29.3	19.5	8.5
	10年から20年未満	(98)	13.3	22.4	43.9	13.3	7.1
	20年以上	(242)	14.9	31.4	37.6	12.0	4.1
最終学歴	中学校・高校	(150)	14.0	28.7	34.7	12.7	10.0
	高専・短大・専修学校	(98)	11.2	26.5	45.9	11.2	5.1
	大学・大学院	(209)	12.4	32.5	35.4	15.8	3.8
職業	勤め人(パート含む)	(248)	8.9	30.2	41.1	13.3	6.5
	自営業	(17)	23.5	17.6	47.1	11.8	0.0
	専業主婦・主夫	(69)	18.8	33.3	31.9	11.6	4.3
	学生	(13)	15.4	0.0	30.8	38.5	15.4
	その他	(13)	15.4	23.1	38.5	15.4	7.7
	無職	(99)	15.2	33.3	32.3	13.1	6.1
家族構成	一人世帯	(77)	11.7	26.0	39.0	10.4	13.0
	一世代世帯(夫婦だけ)	(164)	15.2	33.5	34.8	12.8	3.7
	家族等と同居	(212)	10.8	27.8	40.6	15.1	5.7
	その他の世帯	(6)	16.7	50.0	0.0	33.3	0.0
所属団体	地縁的な活動	(105)	14.3	37.1	41.9	5.7	1.0
	趣味・娯楽のグループ活動	(99)	19.2	40.4	33.3	5.1	2.0
	ボランティア・市民活動	(46)	13.0	50.0	23.9	8.7	4.3
	政治家や政党の後援会活動	(11)	36.4	27.3	27.3	9.1	0.0
	政治にかかわる活動	(11)	18.2	27.3	36.4	9.1	9.1
	宗教活動	(3)	66.7	0.0	0.0	33.3	0.0
	どの活動もしていない	(276)	9.1	25.7	38.0	18.1	9.1
	その他	(1)	0.0	100.0	0.0	0.0	0.0

・全体では「選挙期間中(8/21告示日～投票日前日まで)」(37.7%)が最多で、次いで「候補者が全員出揃ってから」(29.8%)。全体の7割近くが直前に判断している。
 ・男性20代以下は「選挙期間中」(71.4%)が突出し、女性70代以上は「告示前」(20.5%) + 「出揃い後」(43.6%)で早期決定型。経験と関心の差が表れた。

あなたが県知事選挙で投票する人を決めた理由は何ですか？(複数選択)

※「1 当日投票した」「2 期日前投票した」「3 不在者投票(郵便投票を含む)した」と回答した方



		候補者の政策や主張に賛成だから	県全体のことを考えてくれる人だと思ったから	自分の日常の暮らしを守ってくれる人だと思ったから	人柄、経歴などから県政を託すのに最適の人だと思ったから	地元の利益を考えてくれた人だと思ったから	自分の支持する政党の推薦する人だから	家族や友人との選挙に関する話の中で、ふさわしい人だと思ったから	ポスターや選挙公報などを見て、ふさわしい人だと思ったから	テレビやラジオ、新聞等メディアの報道内容からふさわしい人だと思ったから	ホームページやSNS等のインターネット上の情報を見てふさわしい人だと思ったから	テレビや新聞などマスコミを通して知っている人だから	自分の仕事や職業上の利益を守ってくれる人だと思ったから	ポर्टマッチ(投票マッチング)の結果	企業・団体や組織や知人に頼まれたから	特に理由はない	その他
調査全体	(459)	30.1	29.2	19.8	17.6	12.6	6.5	5.4	5.0	2.8	2.8	2.2	1.1	0.9	0.2	22.4	5.0
性年代	男性 (244)	32.8	30.7	20.9	19.7	13.1	5.3	3.7	4.1	3.7	2.5	2.0	1.2	0.0	0.0	23.4	4.9
	20代以下 (14)	14.3	35.7	42.9	7.1	28.6	7.1	0.0	7.1	14.3	7.1	0.0	14.3	0.0	0.0	7.1	0.0
	30代 (34)	23.5	32.4	20.6	11.8	5.9	8.8	0.0	5.9	2.9	2.9	2.9	0.0	0.0	0.0	29.4	2.9
	40代 (47)	42.6	19.1	10.6	8.5	14.9	4.3	6.4	0.0	2.1	2.1	0.0	0.0	0.0	0.0	31.9	8.5
	50代 (44)	34.1	31.8	18.2	9.1	4.5	2.3	2.3	6.8	0.0	0.0	2.3	2.3	0.0	0.0	20.5	9.1
	60代 (50)	40.0	28.0	20.0	28.0	10.0	6.0	4.0	0.0	4.0	0.0	0.0	2.0	0.0	0.0	12.0	4.0
	70代以上 (55)	27.3	40.0	27.3	38.2	21.8	5.5	5.5	7.3	5.5	5.5	3.6	0.0	0.0	0.0	29.1	1.8
	女性 (215)	27.0	27.4	18.6	15.3	12.1	7.9	7.4	6.0	1.9	3.3	2.3	0.9	1.9	0.5	21.4	5.1
20代以下 (34)	23.5	26.5	17.6	8.8	14.7	8.8	5.9	8.8	0.0	5.9	0.0	0.0	5.9	0.0	26.5	0.0	
30代 (33)	36.4	21.2	15.2	6.1	3.0	21.2	6.1	3.0	6.1	3.0	0.0	3.0	3.0	3.0	12.1	6.1	
40代 (27)	22.2	11.1	14.8	11.1	11.1	0.0	7.4	7.4	3.7	7.4	7.4	0.0	3.7	0.0	25.9	3.7	
50代 (37)	18.9	32.4	29.7	18.9	5.4	5.4	10.8	2.7	0.0	5.4	2.7	0.0	0.0	0.0	18.9	8.1	
60代 (45)	26.7	26.7	22.2	20.0	15.6	6.7	4.4	8.9	2.2	0.0	4.4	0.0	0.0	0.0	24.4	6.7	
70代以上 (39)	33.3	41.0	10.3	23.1	20.5	5.1	10.3	5.1	0.0	0.0	0.0	0.0	2.6	0.0	20.5	5.1	
居住区	第1区 (82)	30.5	25.6	19.5	23.2	15.9	8.5	3.7	4.9	6.1	1.2	2.4	0.0	0.0	1.2	19.5	3.7
	第2区 (30)	30.0	26.7	16.7	6.7	13.3	3.3	3.3	3.3	0.0	3.3	0.0	0.0	3.3	0.0	33.3	0.0
	第3区 (95)	26.3	42.1	23.2	21.1	14.7	6.3	6.3	5.3	1.1	1.1	2.1	3.2	1.1	0.0	21.1	5.3
	第4区 (46)	19.6	23.9	15.2	6.5	13.0	4.3	4.3	0.0	6.5	4.3	2.2	2.2	0.0	0.0	30.4	8.7
	第5区 (57)	31.6	36.8	24.6	21.1	10.5	5.3	5.3	1.8	1.8	5.3	1.8	1.8	0.0	0.0	19.3	5.3
	第6区 (108)	31.5	26.9	19.4	16.7	13.0	9.3	6.5	8.3	2.8	3.7	1.9	0.0	1.9	0.0	19.4	6.5
	第7区 (41)	43.9	9.8	14.6	17.1	2.4	2.4	7.3	7.3	0.0	2.4	4.9	0.0	0.0	0.0	26.8	2.4
行投票	当日投票 (212)	29.7	27.8	18.4	16.5	11.3	7.1	7.5	5.2	4.2	2.8	0.9	0.9	1.4	0.0	25.5	4.2
	期日前・不在者投票 (247)	30.4	30.4	21.1	18.6	13.8	6.1	3.6	4.9	1.6	2.8	3.2	1.2	0.4	0.4	19.8	5.7

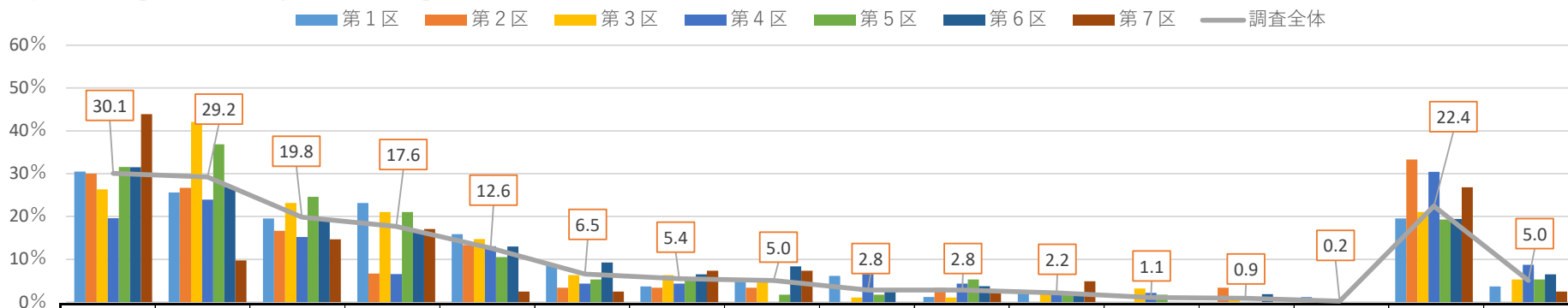
- ・全体では「候補者の政策や主張に賛成だから」(30.1%)と「県全体のことを考えてくれる人だと思ったから」(29.2%)が上位で、政策・理念重視が中心。
- ・男性70代以上では「人柄、経歴などから最適と思った」(38.2%)が最多、男性20代以下では「自分の日常の暮らしを守ってくれる人」(42.9%)が最も多い。

4 投票先を決めた理由

※各分析軸の(): サンプル数、グラフ・数表の単位: %

あなたが県知事選挙で投票する人を決めた理由は何ですか？(複数選択)

※「1 当日投票した」「2 期日前投票した」「3 不在者投票(郵便投票を含む)した」と回答した方



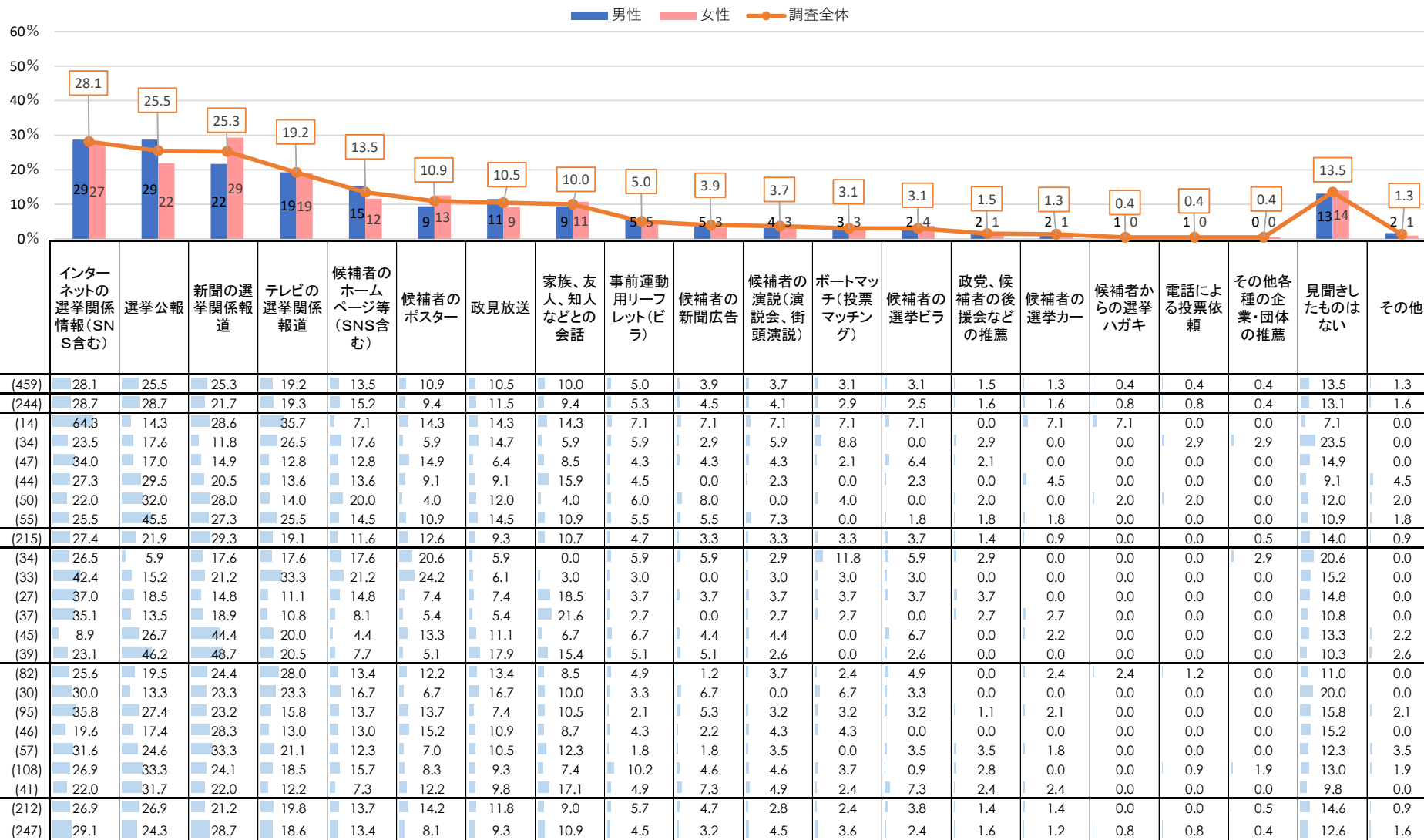
<参考>

調査全体	(459)	30.1	29.2	19.8	17.6	12.6	6.5	5.4	5.0	2.8	2.8	2.2	1.1	0.9	0.2	22.4	5.0
茨城歴	1年未満	(15)	26.7	40.0	20.0	20.0	13.3	13.3	20.0	0.0	0.0	0.0	0.0	6.7	0.0	20.0	0.0
	1年から3年未満	(22)	31.8	27.3	22.7	18.2	9.1	13.6	4.5	13.6	0.0	13.6	0.0	0.0	0.0	9.1	9.1
	3年から10年未満	(82)	29.3	26.8	17.1	8.5	9.8	8.5	4.9	4.9	1.2	2.4	2.4	2.4	1.2	19.5	2.4
	10年から20年未満	(98)	30.6	18.4	18.4	10.2	11.2	2.0	3.1	4.1	3.1	4.1	4.1	0.0	1.0	25.5	6.1
	20年以上	(242)	30.2	33.9	21.1	23.6	14.5	6.6	5.8	5.0	3.7	1.7	1.7	1.2	0.4	23.6	5.4
最終学歴	中学校・高校	(150)	26.0	30.0	15.3	15.3	13.3	8.0	6.7	4.0	3.3	2.0	2.0	0.7	0.7	28.7	3.3
	高専・短大・専修学校	(98)	33.7	29.6	23.5	17.3	10.2	7.1	7.1	8.2	3.1	3.1	2.0	1.0	1.0	15.3	7.1
	大学・大学院	(209)	31.6	28.7	21.5	19.6	13.4	5.3	3.8	4.3	2.4	3.3	2.4	1.0	1.0	21.1	4.8
職業	勤め人(パート含む)	(248)	28.6	27.0	19.4	14.9	12.9	4.8	6.0	4.8	1.2	2.0	2.4	0.4	1.6	22.6	5.2
	自営業	(17)	35.3	29.4	29.4	29.4	11.8	11.8	0.0	5.9	0.0	5.9	0.0	5.9	0.0	5.9	0.0
	専業主婦・主夫	(69)	30.4	30.4	20.3	17.4	5.8	7.2	7.2	4.3	1.4	2.9	1.4	1.4	0.0	18.8	5.8
	学生	(13)	30.8	23.1	30.8	7.7	15.4	23.1	0.0	7.7	15.4	7.7	0.0	7.7	0.0	15.4	0.0
	その他	(13)	38.5	46.2	15.4	0.0	23.1	7.7	7.7	0.0	0.0	0.0	0.0	0.0	0.0	30.8	15.4
無職	(99)	31.3	32.3	18.2	26.3	15.2	7.1	4.0	6.1	7.1	4.0	3.0	1.0	0.0	27.3	4.0	
家族構成	一人世帯	(77)	40.3	23.4	11.7	15.6	14.3	9.1	5.2	6.5	1.3	2.6	1.3	1.3	0.0	20.8	5.2
	一世帯世帯(夫婦だけ)	(164)	25.6	29.9	21.3	24.4	13.4	6.7	5.5	5.5	2.4	3.0	1.8	0.6	1.8	24.4	6.1
	家族等と同居	(212)	30.2	30.2	21.2	13.2	11.3	5.2	5.2	4.2	3.8	2.8	2.8	1.4	0.5	21.7	4.2
	その他の世帯	(6)	16.7	50.0	33.3	16.7	16.7	16.7	16.7	0.0	0.0	0.0	0.0	0.0	0.0	16.7	0.0
所属団体	地縁的な活動	(105)	40.0	23.8	26.7	21.0	16.2	5.7	4.8	8.6	1.9	2.9	1.9	1.0	0.0	15.2	4.8
	趣味・娯楽のグループ活動	(99)	35.4	37.4	26.3	18.2	18.2	13.1	7.1	11.1	4.0	5.1	2.0	1.0	0.0	14.1	6.1
	ボランティア・市民活動	(46)	41.3	28.3	28.3	28.3	15.2	10.9	4.3	6.5	6.5	4.3	2.2	4.3	0.0	21.7	2.2
	政治家や政党の後援会活動	(11)	54.5	63.6	18.2	18.2	18.2	27.3	9.1	9.1	9.1	0.0	0.0	18.2	0.0	0.0	9.1
	政治にかかわる活動	(11)	54.5	27.3	36.4	18.2	27.3	9.1	27.3	0.0	18.2	9.1	0.0	9.1	0.0	0.0	0.0
	宗教活動	(3)	33.3	33.3	33.3	0.0	0.0	33.3	0.0	0.0	33.3	0.0	33.3	0.0	0.0	0.0	0.0
	どの活動もしていない	(276)	26.8	27.2	15.9	15.6	10.9	4.7	5.1	2.5	2.2	2.2	1.8	0.4	1.4	27.2	5.1
	その他	(1)	0.0	0.0	0.0	0.0	0.0	0.0	0.0	0.0	0.0	0.0	0.0	0.0	0.0	100.0	0.0

あなたが投票する候補者を決めるのに参考にしたものは何ですか？(複数選択)

調査全体で降順ソート

※「1 当日投票した」「2 期日前投票した」「3 不在者投票(郵便投票を含む)」と回答した方

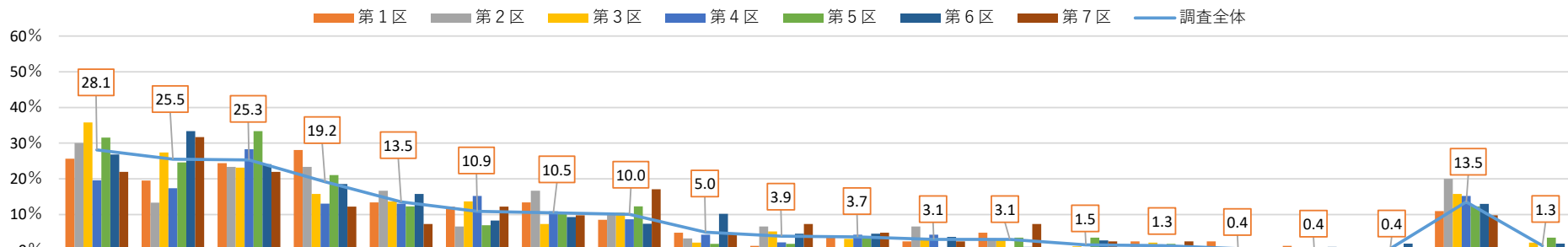


- ・全体では「インターネットの選挙関係情報(SNS含む)」(28.1%)が最多で、「選挙公報」(25.5%)、「新聞の選挙関係報道」(25.3%)が続き、情報源の多様化が進む。
- ・男性20代以下は「インターネット情報」(64.3%)が突出し、女性70代以上は「新聞」(48.7%)と「選挙公報」(46.2%)が高い。世代別に媒体依存が明確。

あなたが投票する候補者を決めるのに参考にしたものは何ですか？(複数選択)

調査全体で降順ソート

※「1 当日投票した」「2 期日前投票した」「3 不在者投票(郵便投票を含む)した」と回答した方



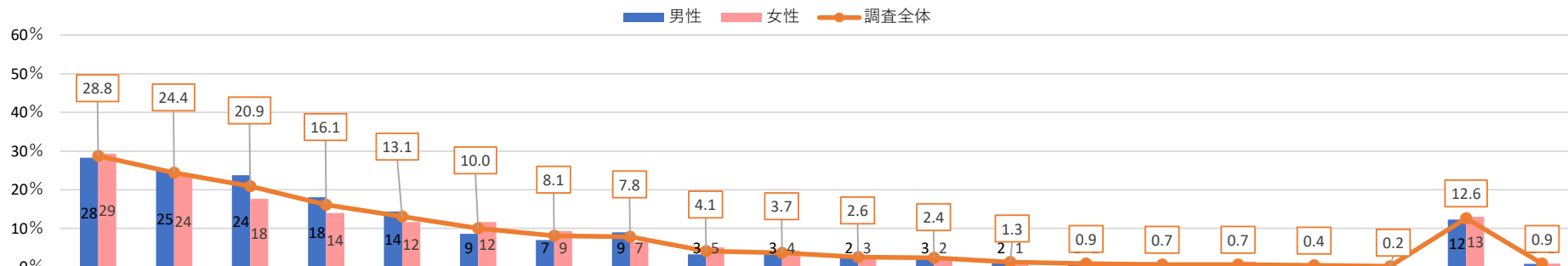
<参考>

	調査全体	第1区	第2区	第3区	第4区	第5区	第6区	第7区	調査全体	インターネットの選挙関係情報(SNS含む)	選挙公報	新聞の選挙関係報道	テレビの選挙関係報道	候補者のホームページ等(SNS含む)	候補者のポスター	政見放送	家族、友人、知人などの会話	事前運動用リーフレット(ビラ)	候補者の新聞広告	候補者の演説(演説会、街頭演説)	ポートマッチ(投票マッチング)	候補者の選挙ビラ	政党、候補者の後援会などの推薦	候補者の選挙カー	候補者からの選挙ハガキ	電話による投票依頼	その他各種の企業・団体の推薦	見聞きしたものは無い	その他	
調査全体 (459)	28.1	25.5	25.3	19.2	13.5	10.9	10.5	10.0	5.0	3.9	3.7	3.1	3.1	1.5	1.3	0.4	0.4	0.4	13.5	1.3										
茨城歴	1年未満 (15)	26.7	6.7	20.0	20.0	20.0	6.7	6.7	6.7	13.3	0.0	6.7	20.0	6.7	0.0	0.0	0.0	0.0	6.7	20.0	6.7	0.0	0.0	0.0	0.0	0.0	0.0	13.3	0.0	
	1年から3年未満 (22)	27.3	13.6	18.2	22.7	27.3	22.7	9.1	18.2	0.0	0.0	0.0	4.5	4.5	4.5	4.5	0.0	0.0	4.5	4.5	4.5	4.5	0.0	0.0	0.0	0.0	4.5	4.5	0.0	
	3年から10年未満 (82)	37.8	12.2	18.3	20.7	14.6	15.9	6.1	6.1	8.5	6.1	2.4	3.7	2.4	3.7	1.2	1.2	1.2	1.2	2.4	3.7	2.4	3.7	1.2	1.2	1.2	1.2	1.2	17.1	0.0
	10年から20年未満 (98)	24.5	27.6	19.4	15.3	16.3	13.3	9.2	9.2	5.1	3.1	4.1	3.1	2.0	0.0	2.0	0.0	0.0	0.0	4.1	3.1	2.0	0.0	2.0	0.0	0.0	0.0	0.0	17.3	2.0
	20年以上 (242)	26.4	31.4	31.0	19.8	10.3	7.4	12.8	11.2	3.7	4.1	4.1	1.7	3.3	1.2	0.8	0.4	0.4	0.4	4.1	1.7	3.3	1.2	0.8	0.4	0.4	0.4	0.0	11.6	1.7
最終学歴	中学校・高校 (150)	18.0	17.3	24.7	19.3	9.3	14.7	11.3	10.7	4.0	6.7	3.3	2.0	2.0	1.3	2.0	0.0	0.0	6.7	2.0	2.0	2.0	1.3	2.0	0.0	0.0	0.0	0.0	18.7	1.3
	高専・短大・専修学校 (98)	32.7	26.5	24.5	18.4	10.2	8.2	14.3	10.2	5.1	2.0	4.1	5.1	7.1	2.0	1.0	1.0	2.0	4.1	5.1	7.1	2.0	1.0	1.0	2.0	1.0	1.0	12.2	2.0	
	大学・大学院 (209)	33.5	30.6	26.3	19.6	18.2	9.1	8.1	9.6	5.7	2.9	3.8	2.9	1.9	1.4	1.0	0.5	0.5	2.9	2.9	1.9	1.4	1.0	0.5	0.5	0.5	0.5	10.5	1.0	
	勤め人(パート含む) (248)	26.6	21.0	20.2	18.5	14.5	10.1	8.1	11.7	4.8	4.4	3.6	3.6	3.2	2.0	0.8	0.4	0.4	4.4	3.6	3.6	3.2	2.0	0.8	0.4	0.4	0.4	14.5	0.8	
職業	自営業 (17)	47.1	11.8	23.5	17.6	11.8	0.0	11.8	5.9	0.0	0.0	0.0	11.8	5.9	5.9	0.0	5.9	5.9	0.0	11.8	5.9	5.9	5.9	0.0	5.9	5.9	0.0	11.8	5.9	
	専業主婦・主夫 (69)	24.6	30.4	39.1	15.9	10.1	11.6	5.8	11.6	5.8	2.9	0.0	1.4	2.9	0.0	0.0	0.0	0.0	2.9	1.4	2.9	0.0	0.0	0.0	0.0	0.0	0.0	10.1	1.4	
	学生 (13)	61.5	0.0	30.8	38.5	23.1	38.5	15.4	7.7	7.7	7.7	0.0	7.7	0.0	0.0	0.0	0.0	0.0	7.7	7.7	0.0	0.0	0.0	0.0	0.0	0.0	0.0	0.0	0.0	
	その他 (13)	23.1	30.8	7.7	15.4	15.4	7.7	23.1	7.7	0.0	0.0	0.0	0.0	7.7	7.7	7.7	0.0	0.0	0.0	7.7	7.7	7.7	7.7	7.7	7.7	7.7	7.7	23.1	0.0	
	無職 (99)	27.3	38.4	30.3	21.2	12.1	11.1	17.2	6.1	6.1	4.0	8.1	1.0	2.0	0.0	3.0	0.0	0.0	4.0	1.0	2.0	2.0	0.0	3.0	0.0	0.0	0.0	14.1	2.0	
家族構成	一人世帯 (77)	26.0	20.8	23.4	19.5	11.7	14.3	7.8	7.8	2.6	3.9	2.6	2.6	1.3	1.3	2.6	0.0	0.0	3.9	2.6	2.6	1.3	1.3	2.6	0.0	0.0	0.0	20.8	0.0	
	一世帯世帯(夫婦だけ) (164)	22.6	34.8	28.7	21.3	15.2	7.9	12.8	11.0	6.1	3.0	4.3	3.0	1.8	2.4	0.6	0.0	0.6	3.0	3.0	1.8	2.4	0.6	0.0	0.6	0.6	11.0	2.4		
	家族等と同居 (212)	33.0	20.8	23.6	17.0	12.7	11.3	9.4	10.4	5.2	4.2	3.8	3.3	4.7	0.9	1.4	0.9	0.5	4.2	3.3	4.7	0.9	1.4	0.9	0.5	0.5	13.2	0.9		
	その他の世帯 (6)	33.3	0.0	16.7	33.3	16.7	33.3	16.7	0.0	0.0	16.7	0.0	0.0	0.0	0.0	0.0	0.0	0.0	16.7	0.0	0.0	0.0	0.0	0.0	0.0	0.0	0.0	0.0	0.0	
所属団体	地縁的な活動 (105)	31.4	41.9	44.8	17.1	15.2	8.6	13.3	8.6	6.7	4.8	3.8	1.0	4.8	2.9	1.9	1.0	0.0	4.8	1.0	4.8	2.9	1.9	1.0	0.0	0.0	1.9	1.9		
	趣味・娯楽のグループ活動 (99)	33.3	24.2	34.3	25.3	20.2	11.1	13.1	16.2	11.1	7.1	6.1	2.0	6.1	4.0	1.0	1.0	1.0	6.1	2.0	6.1	4.0	1.0	1.0	1.0	2.0	7.1	2.0		
	ボランティア・市民活動 (46)	34.8	23.9	37.0	15.2	21.7	10.9	17.4	17.4	13.0	6.5	10.9	6.5	4.3	6.5	2.2	4.3	4.3	6.5	6.5	4.3	4.3	6.5	2.2	4.3	4.3	4.3	10.9	2.2	
	政治家や政党の後援会活動 (11)	36.4	18.2	54.5	54.5	0.0	27.3	18.2	18.2	0.0	0.0	9.1	9.1	18.2	9.1	0.0	9.1	9.1	0.0	9.1	9.1	18.2	9.1	0.0	9.1	9.1	0.0	0.0	0.0	
	政治にかかわる活動 (11)	36.4	45.5	36.4	27.3	27.3	18.2	36.4	18.2	0.0	18.2	27.3	9.1	0.0	0.0	0.0	0.0	0.0	18.2	9.1	9.1	0.0	0.0	0.0	0.0	0.0	0.0	0.0	9.1	
	宗教活動 (3)	0.0	33.3	33.3	33.3	0.0	33.3	33.3	0.0	0.0	0.0	0.0	0.0	0.0	0.0	0.0	0.0	0.0	0.0	0.0	0.0	0.0	0.0	0.0	0.0	0.0	0.0	0.0	0.0	
	どの活動もしていない (276)	26.1	21.7	19.2	17.8	11.6	12.0	8.7	9.1	3.6	2.5	3.3	2.9	1.8	0.7	1.4	0.0	0.0	3.3	2.9	1.8	1.8	0.7	1.4	0.0	0.0	0.0	18.5	1.1	
	その他 (1)	0.0	0.0	0.0	0.0	0.0	0.0	0.0	0.0	0.0	0.0	0.0	0.0	0.0	0.0	0.0	0.0	0.0	0.0	0.0	0.0	0.0	0.0	0.0	0.0	0.0	0.0	100.0	0.0	

その中で候補者を決めるのに役立つものは何ですか？(3つ以内)

調査全体で降順ソート

※「1 当日投票した」「2 期日前投票した」「3 不在者投票(郵便投票を含む)」と回答した方



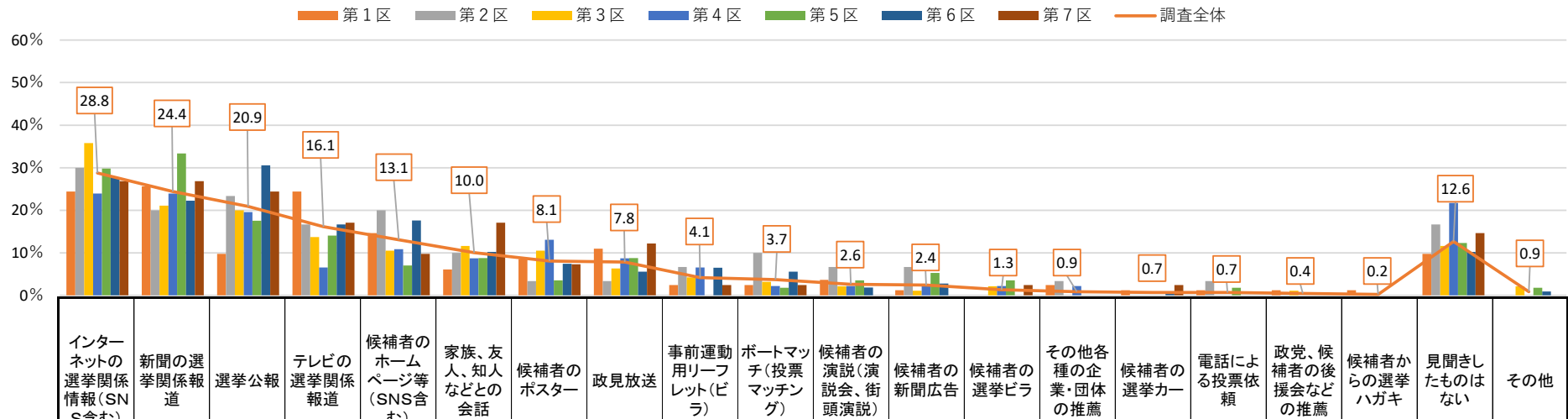
分析軸	サンプル数	情報源																				
		インターネットの選挙関係情報(SNS含む)	新聞の選挙関係報道	選挙公報	テレビの選挙関係報道	候補者のホームページ等(SNS含む)	家族、友人などとの会話	候補者のポスター	政見放送	事前運動用リーフレット(ビラ)	ポータルマッチング	候補者の演説(演説会、街頭演説)	候補者の新聞広告	候補者の選挙ビラ	その他の企業・団体の推薦	候補者の選挙カー	電話による投票依頼	政党、候補者の後援会などの推薦	候補者からの選挙ハガキ	見聞きしたものはなし	その他	
調査全体	(459)	28.8	24.4	20.9	16.1	13.1	10.0	8.1	7.8	4.1	3.7	2.6	2.4	1.3	0.9	0.7	0.7	0.4	0.2	12.6	0.9	
性年代	男性	(244)	28.3	25.0	23.8	18.0	14.3	8.6	7.0	9.0	3.3	3.3	2.5	2.9	1.6	0.8	1.2	0.0	0.4	12.3	0.8	
	20代以下	(14)	57.1	14.3	21.4	42.9	7.1	7.1	0.0	7.1	0.0	7.1	14.3	7.1	0.0	0.0	0.0	0.0	0.0	7.1	0.0	
	30代	(34)	23.5	14.7	17.6	23.5	17.6	14.7	8.8	5.9	2.9	11.8	2.9	0.0	0.0	2.9	0.0	0.0	0.0	17.6	0.0	
	40代	(47)	31.9	19.1	17.0	12.8	19.1	10.6	10.6	4.3	4.3	2.1	2.1	2.1	2.1	2.1	0.0	0.0	0.0	17.0	0.0	
	50代	(44)	34.1	18.2	22.7	9.1	15.9	9.1	9.1	6.8	2.3	0.0	2.3	0.0	0.0	2.3	0.0	0.0	0.0	9.1	4.5	
	60代	(50)	18.0	32.0	24.0	16.0	14.0	4.0	6.0	12.0	4.0	6.0	2.0	2.0	2.0	2.0	0.0	0.0	0.0	10.0	0.0	
	70代以上	(55)	25.5	38.2	34.5	21.8	9.1	7.3	3.6	16.4	1.8	0.0	1.8	5.5	1.8	0.0	0.0	0.0	1.8	10.9	0.0	
	女性	(215)	29.3	23.7	17.7	14.0	11.6	11.6	9.3	6.5	5.1	4.2	2.8	1.9	0.9	0.9	0.0	1.4	0.9	0.0	13.0	0.9
20代以下	(34)	35.3	14.7	2.9	14.7	20.6	0.0	11.8	0.0	8.8	17.6	0.0	2.9	2.9	2.9	0.0	2.9	0.0	14.7	0.0		
30代	(33)	51.5	12.1	12.1	21.2	12.1	6.1	9.1	3.0	6.1	3.0	3.0	0.0	3.0	0.0	3.0	3.0	0.0	12.1	0.0		
40代	(27)	25.9	14.8	11.1	14.8	14.8	18.5	11.1	7.4	0.0	3.7	3.7	7.4	0.0	0.0	0.0	3.7	0.0	18.5	0.0		
50代	(37)	35.1	16.2	13.5	10.8	16.2	18.9	10.8	2.7	2.7	2.7	5.4	0.0	0.0	0.0	0.0	0.0	0.0	13.5	0.0		
60代	(45)	15.6	40.0	22.2	11.1	2.2	8.9	11.1	13.3	8.9	0.0	2.2	2.2	0.0	2.2	0.0	0.0	0.0	13.3	2.2		
70代以上	(39)	17.9	35.9	38.5	12.8	7.7	17.9	2.6	10.3	2.6	0.0	2.6	0.0	0.0	0.0	2.6	0.0	0.0	7.7	2.6		
居住区	第1区	(82)	24.4	25.6	9.8	24.4	14.6	6.1	8.5	11.0	2.4	2.4	3.7	1.2	0.0	2.4	1.2	1.2	1.2	9.8	0.0	
	第2区	(30)	30.0	20.0	23.3	16.7	20.0	10.0	3.3	3.3	6.7	10.0	6.7	6.7	0.0	3.3	0.0	3.3	0.0	16.7	0.0	
	第3区	(95)	35.8	21.1	20.0	13.7	10.5	11.6	10.5	6.3	4.2	3.2	2.1	1.1	2.1	0.0	0.0	1.1	0.0	11.6	2.1	
	第4区	(46)	23.9	23.9	19.6	6.5	10.9	8.7	13.0	8.7	6.5	2.2	2.2	2.2	2.2	2.2	0.0	0.0	0.0	21.7	0.0	
	第5区	(57)	29.8	33.3	17.5	14.0	7.0	8.8	3.5	8.8	0.0	1.8	3.5	5.3	3.5	0.0	1.8	0.0	0.0	12.3	1.8	
	第6区	(108)	27.8	22.2	30.6	16.7	17.6	10.2	7.4	5.6	6.5	5.6	1.9	2.8	0.0	0.9	0.0	0.0	0.0	10.2	0.9	
	第7区	(41)	26.8	26.8	24.4	17.1	9.8	17.1	7.3	12.2	2.4	2.4	0.0	0.0	2.4	0.0	2.4	0.0	0.0	14.6	0.0	
行投票	当日投票	(212)	28.8	21.2	19.8	15.6	12.7	8.0	10.4	9.0	5.7	2.4	3.8	1.9	0.9	1.4	0.0	0.5	0.0	14.6	0.5	
	期日前・不在者投票	(247)	28.7	27.1	21.9	16.6	13.4	11.7	6.1	6.9	2.8	4.9	1.6	2.8	1.6	0.4	1.2	0.8	0.4	10.9	1.2	

- ・全体では「インターネットの選挙関係情報(SNS含む)」(28.8%)が最多で、「新聞の選挙関係報道」(24.4%)、「選挙公報」(20.9%)が続いた。オンラインと紙媒体の併用傾向がみられる。
- ・男性20代以下では「インターネット情報」(57.1%)が突出し、女性60代では「新聞」(40.0%)が最多。若年層はネット中心、高齢層は紙中心の情報行動が定着している。

その中で候補者を決めるのに役立つものは何ですか？(3つ以内)

調査全体で降順ソート

※「1 当日投票した」「2 期日前投票した」「3 不在者投票(郵便投票を含む)」と回答した方



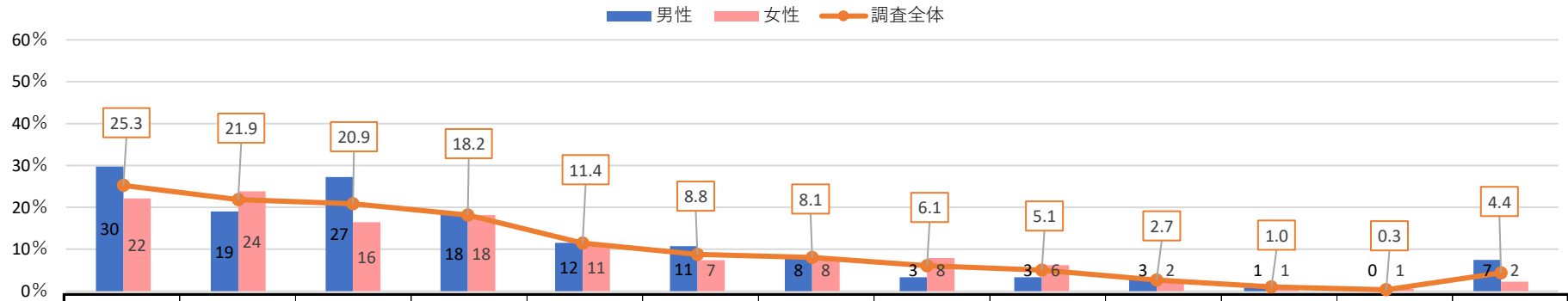
<参考>

		調査全体	第1区	第2区	第3区	第4区	第5区	第6区	第7区	調査全体	第1区	第2区	第3区	第4区	第5区	第6区	第7区	調査全体	第1区	第2区	第3区	第4区	第5区	第6区	第7区	調査全体	
調査全体 (459)		28.8	24.4	20.9	16.1	13.1	10.0	8.1	7.8	4.1	3.7	2.6	2.4	1.3	0.9	0.7	0.7	0.4	0.2	12.6	0.9						
茨城歴	1年未満 (15)	53.3	13.3	6.7	13.3	33.3	13.3	6.7	0.0	13.3	20.0	0.0	0.0	13.3	0.0	0.0	0.0	0.0	0.0	0.0	4.5	0.0					
	1年から3年未満 (22)	31.8	13.6	22.7	13.6	18.2	18.2	13.6	4.5	4.5	13.6	0.0	0.0	0.0	0.0	0.0	0.0	0.0	0.0	0.0	17.1	0.0					
	3年から10年未満 (82)	39.0	15.9	8.5	15.9	17.1	7.3	11.0	1.2	3.7	3.7	2.4	3.7	1.2	1.2	1.2	2.4	1.2	0.0	0.0	17.1	0.0					
	10年から20年未満 (98)	24.5	17.3	24.5	15.3	12.2	7.1	10.2	8.2	5.1	4.1	4.1	3.1	0.0	1.0	1.0	0.0	1.0	0.0	0.0	17.3	1.0					
	20年以上 (242)	25.2	31.8	24.4	16.9	10.3	11.2	5.8	10.7	3.3	1.7	2.5	2.1	1.2	0.8	0.4	0.4	0.0	0.4	0.4	10.7	1.2					
最終学	中学校・高校 (150)	20.7	26.7	17.3	13.3	12.7	10.7	12.0	8.0	4.0	4.7	2.7	3.3	1.3	1.3	1.3	0.7	0.0	0.0	17.3	0.7						
	高専・短大・専修学校 (98)	31.6	14.3	18.4	15.3	10.2	12.2	4.1	10.2	5.1	2.0	4.1	0.0	2.0	2.0	1.0	1.0	0.0	0.0	12.2	2.0						
	大学・大学院 (209)	33.5	27.8	24.4	18.7	14.8	8.6	6.7	6.7	3.8	3.8	1.9	2.9	1.0	0.0	0.0	0.5	0.5	0.5	9.6	0.5						
職業	勤め人(パート含む) (248)	28.2	21.0	18.5	14.5	14.1	13.3	10.1	4.4	4.4	4.0	3.2	2.8	0.4	0.4	0.4	0.8	0.4	0.0	12.9	0.4						
	自営業 (17)	52.9	17.6	11.8	11.8	23.5	5.9	0.0	11.8	0.0	0.0	0.0	5.9	5.9	5.9	0.0	0.0	0.0	5.9	11.8	5.9						
	専業主婦・主夫 (69)	23.2	29.0	18.8	11.6	7.2	11.6	7.2	7.2	7.2	2.9	1.4	1.4	2.9	1.4	0.0	1.4	0.0	1.4	13.0	1.4						
	学生 (13)	61.5	23.1	7.7	30.8	15.4	0.0	7.7	0.0	15.4	15.4	0.0	15.4	0.0	0.0	0.0	0.0	0.0	0.0	0.0	0.0	0.0					
	その他 (13)	23.1	7.7	30.8	15.4	15.4	7.7	7.7	15.4	7.7	0.0	0.0	0.0	0.0	0.0	7.7	0.0	0.0	0.0	23.1	0.0						
	無職 (99)	26.3	33.3	30.3	22.2	12.1	3.0	5.1	16.2	1.0	3.0	3.0	0.0	2.0	1.0	1.0	0.0	0.0	0.0	12.1	1.0						
家族構成	一人世帯 (77)	29.9	20.8	18.2	18.2	10.4	9.1	6.5	5.2	2.6	6.5	2.6	1.3	0.0	0.0	1.3	1.3	0.0	0.0	16.9	0.0						
	一世帯世帯(夫婦だけ) (164)	25.0	27.4	28.0	12.8	16.5	10.4	7.3	11.0	4.9	3.7	1.8	1.8	1.2	1.2	0.6	0.0	0.6	0.6	10.4	1.8						
	家族等と同居 (212)	31.1	23.6	16.5	17.0	11.8	9.9	8.0	6.1	4.2	2.8	3.3	3.3	1.4	0.9	0.5	0.5	0.9	0.0	13.2	0.5						
	その他の世帯 (6)	33.3	16.7	16.7	50.0	0.0	16.7	50.0	16.7	0.0	0.0	0.0	0.0	16.7	0.0	0.0	16.7	0.0	0.0	0.0	0.0	0.0					
所属団体	地縁的な活動 (105)	33.3	39.0	27.6	16.2	11.4	7.6	5.7	13.3	2.9	3.8	2.9	1.0	1.0	1.9	0.0	0.0	1.0	0.0	3.8	1.0						
	趣味・娯楽のグループ活動 (99)	38.4	30.3	21.2	18.2	13.1	10.1	5.1	4.0	9.1	6.1	4.0	3.0	2.0	0.0	1.0	1.0	0.0	0.0	7.1	1.0						
	ボランティア・市民活動 (46)	43.5	30.4	21.7	13.0	23.9	17.4	4.3	13.0	6.5	8.7	2.2	0.0	2.2	2.2	2.2	0.0	0.0	0.0	6.5	0.0						
	政治家や政党の後援会活動 (11)	27.3	9.1	27.3	18.2	27.3	18.2	0.0	0.0	18.2	0.0	9.1	9.1	0.0	9.1	0.0	9.1	0.0	0.0	0.0	0.0	0.0					
	政治にかかわる活動 (11)	45.5	9.1	45.5	18.2	9.1	18.2	9.1	9.1	9.1	18.2	0.0	9.1	0.0	9.1	0.0	9.1	0.0	0.0	0.0	0.0	0.0					
	宗教活動 (3)	0.0	33.3	33.3	33.3	0.0	0.0	33.3	33.3	0.0	0.0	0.0	0.0	0.0	0.0	0.0	0.0	0.0	0.0	0.0	0.0	0.0					
	どの活動もしていない (276)	25.7	20.3	20.3	15.2	12.3	9.8	9.8	7.2	2.5	2.9	2.5	2.5	1.1	0.4	0.7	0.7	0.4	0.4	17.4	0.7						
	その他 (1)	0.0	0.0	100.0	0.0	0.0	0.0	100.0	0.0	0.0	0.0	0.0	0.0	0.0	0.0	0.0	0.0	0.0	0.0	0.0	0.0	0.0					

あなたが投票しなかったのはなぜですか？(複数選択)

調査全体で降順ソート

※Q2で「4 投票しなかった」と回答した方

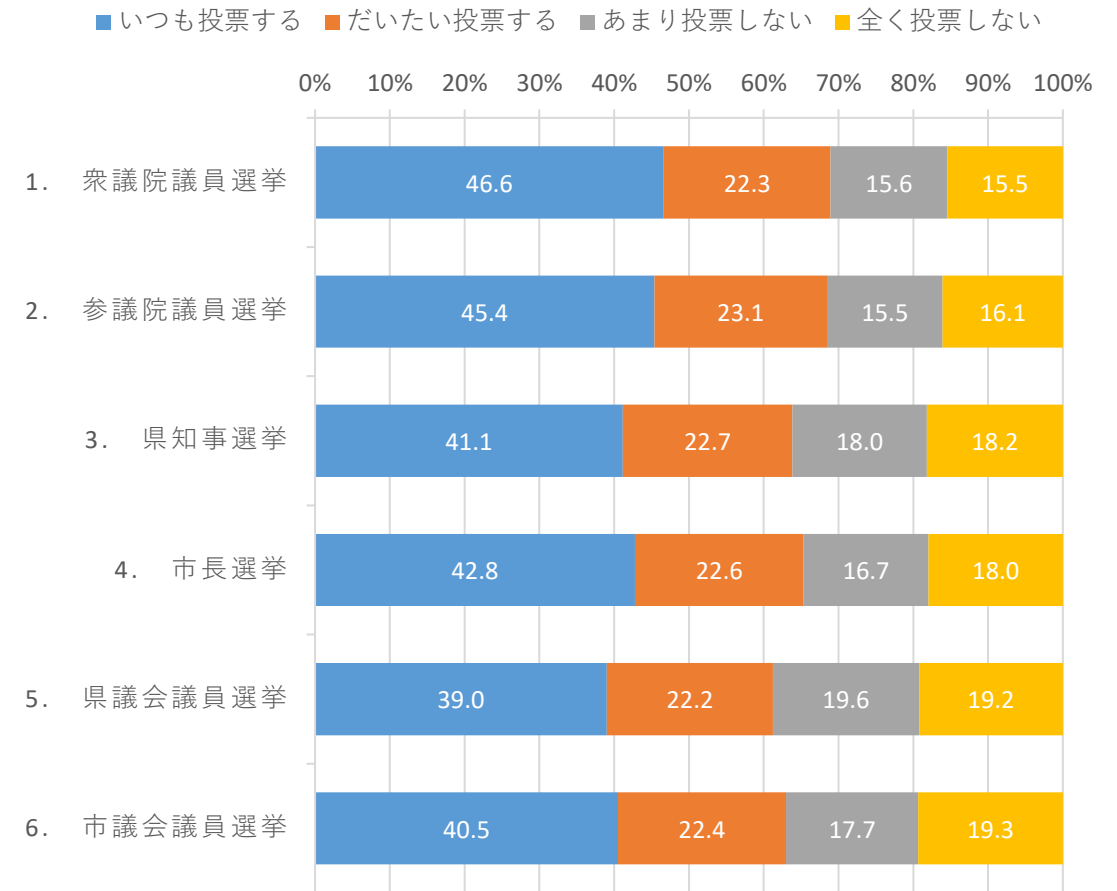


属性	理由	割合 (%)	
調査全体 (297)	一票を託す候補者がいなかったから	25.3	
	仕事が忙しく時間がなかったから	21.9	
	自分一人が投票しなくても選挙結果に影響がないと思うから	20.9	
	投票所へ行くのが面倒だったから	18.2	
	政治や選挙には関心がないから	11.4	
	選挙によって政治や暮らしが良くなるわけではないから	8.8	
	候補者の人柄や政策がわからなかったから	8.1	
	旅行やレジャーへ出掛けていたから	6.1	
	病気(看病を含む)または体調不良だったから	5.1	
	投票所が遠かったから	2.7	
	新型コロナウイルスなどの感染症が心配だったから	1.0	
	投票所に駐車場がなかったから	0.3	
	その他	4.4	
	性別	男性 (121)	29.8
女性 (176)		22.2	
年代		20代以下 (18)	16.7
		30代 (31)	9.7
		40代 (18)	38.9
		50代 (20)	20.0
		60代 (20)	55.0
		70代以上 (14)	57.1
		20代以下 (33)	9.1
30代 (29)		24.1	
40代 (39)		23.1	
50代 (29)		10.3	
60代 (24)		45.8	
70代以上 (22)		27.3	
居住区	第1区 (57)	28.1	
	第2区 (23)	13.0	
	第3区 (64)	23.4	
	第4区 (26)	30.8	
	第5区 (19)	26.3	
	第6区 (71)	25.4	
	第7区 (37)	27.0	

・全体では「一票を託す候補者がいなかったから」(25.3%)が最多で、「仕事が忙しく時間がなかったから」(21.9%)、「結果に影響がないと思うから」(20.9%)が続いた。
 ・男性60代では「候補者がいなかった」(55.0%)が突出し、女性20代以下では「仕事が忙しい」(54.5%)が最多。高齢層は選択肢不足、若年層は時間的要因が中心。

あなたは、今回の県知事選挙に限らず、普段行われる選挙で投票していますか？(単一選択)

	いつも投票する	だいたい投票する	あまり投票しない	全く投票しない
1. 衆議院議員選挙	46.6	22.3	15.6	15.5
2. 参議院議員選挙	45.4	23.1	15.5	16.1
3. 県知事選挙	41.1	22.7	18.0	18.2
4. 市長選挙	42.8	22.6	16.7	18.0
5. 県議会議員選挙	39.0	22.2	19.6	19.2
6. 市議会議員選挙	40.5	22.4	17.7	19.3



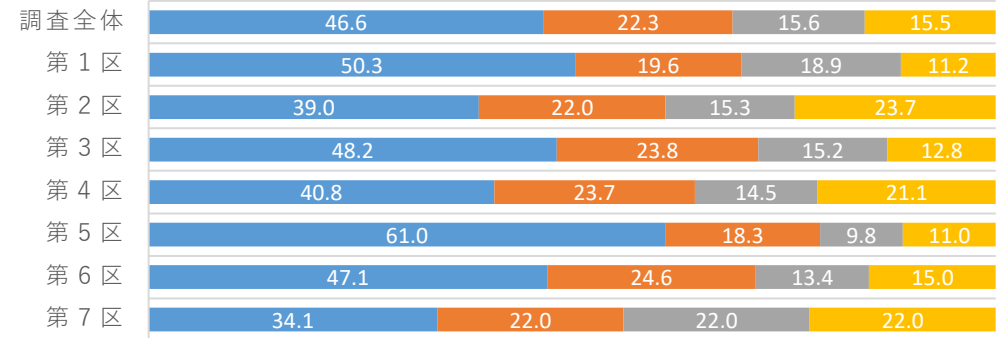
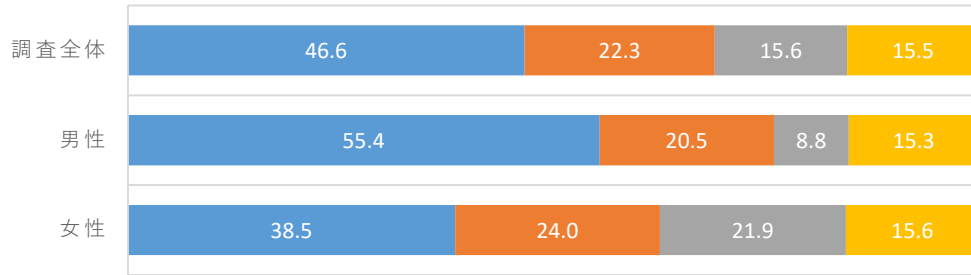
・全体では「いつも投票する」割合が国政選挙(衆院46.6%・参院45.4%)で最も高く、地方選挙(県知事41.1%・市町村40.5%)ではやや低下した。

あなたは、今回の県知事選挙に限らず、普段行われる選挙で投票していますか？(単一選択)

1. 衆議院議員選挙

■いつも投票する ■だいたい投票する ■あまり投票しない ■全く投票しない

■いつも投票する ■だいたい投票する ■あまり投票しない ■全く投票しない



		いつも投票する	だいたい投票する	あまり投票しない	全く投票しない	
調査全体 (802)		46.6	22.3	15.6	15.5	
男性 (386)		55.4	20.5	8.8	15.3	
性年代	20代以下 (36)	36.1	25.0	5.6	33.3	
	30代 (70)	31.4	24.3	8.6	35.7	
	40代 (70)	57.1	18.6	11.4	12.9	
	50代 (70)	60.0	14.3	11.4	14.3	
	60代 (70)	64.3	24.3	8.6	2.9	
	70代以上 (70)	74.3	18.6	5.7	1.4	
	女性 (416)		38.5	24.0	21.9	15.6
	20代以下 (74)	28.4	21.6	23.0	27.0	
	30代 (70)	25.7	20.0	34.3	20.0	
	40代 (70)	22.9	32.9	20.0	24.3	
50代 (70)	37.1	24.3	27.1	11.4		
60代 (70)	57.1	24.3	14.3	4.3		
70代以上 (62)	62.9	21.0	11.3	4.8		
住	第1区 (143)	50.3	19.6	18.9	11.2	
	第2区 (59)	39.0	22.0	15.3	23.7	
	第3区 (164)	48.2	23.8	15.2	12.8	
	第4区 (76)	40.8	23.7	14.5	21.1	
	第5区 (82)	61.0	18.3	9.8	11.0	
	第6区 (187)	47.1	24.6	13.4	15.0	
	第7区 (91)	34.1	22.0	22.0	22.0	
投票行動	当日投票 (212)	64.6	30.7	3.8	0.9	
	期日前・不在者投票 (247)	73.7	18.6	7.3	0.4	
	投票しなかった (297)	17.8	19.5	30.0	32.7	
	覚えていない (46)	4.3	21.7	21.7	52.2	

<参考>

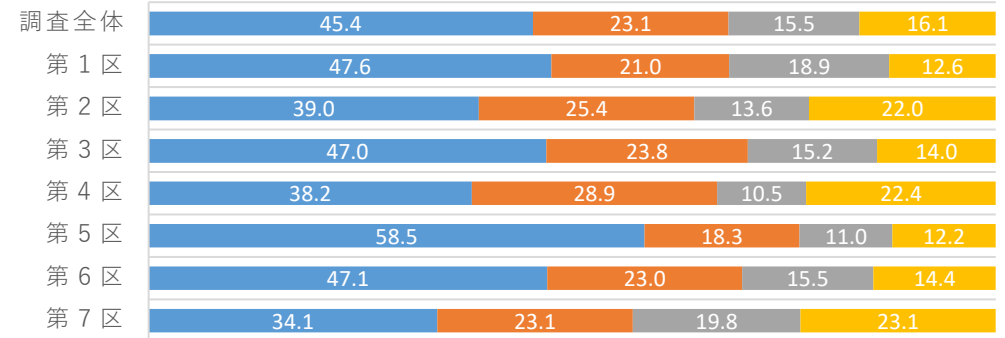
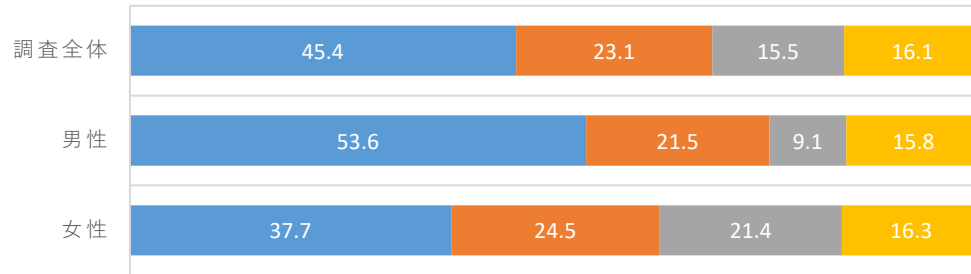
		いつも投票する	だいたい投票する	あまり投票しない	全く投票しない
調査全体 (802)		46.6	22.3	15.6	15.5
茨城歴	1年未満 (40)	27.5	25.0	15.0	32.5
	1年から3年未満 (46)	28.3	30.4	26.1	15.2
	3年から10年未満 (151)	37.1	25.2	18.5	19.2
	10年から20年未満 (172)	44.8	21.5	18.6	15.1
	20年以上 (393)	55.2	20.4	12.0	12.5
最終学歴	中学校・高校 (291)	35.1	26.1	20.6	18.2
	高専・短大・専修学校 (168)	44.0	23.2	13.7	19.0
	大学・大学院 (337)	58.5	18.4	11.9	11.3
職業	勤め人(パート含む) (440)	42.7	21.4	19.1	16.8
	自営業 (26)	65.4	19.2	0.0	15.4
	専業主婦・主夫 (135)	46.7	23.7	17.8	11.9
	学生 (21)	47.6	23.8	14.3	14.3
	その他 (22)	40.9	40.9	0.0	18.2
	無職 (158)	55.1	21.5	8.9	14.6
家族構成	一人世帯 (154)	39.0	22.1	15.6	23.4
	一世代世帯(夫婦だけ) (247)	58.7	22.3	11.3	7.7
	家族等と同居 (387)	42.4	22.5	18.6	16.5
	その他の世帯 (14)	35.7	21.4	7.1	35.7
所属団体	地縁的な活動 (131)	77.1	14.5	8.4	0.0
	趣味・娯楽のグループ活動 (125)	65.6	22.4	6.4	5.6
	ボランティア・市民活動 (49)	73.5	20.4	6.1	0.0
	政治家や政党の後援会活動 (15)	60.0	26.7	13.3	0.0
	政治にかかわる活動 (14)	64.3	21.4	14.3	0.0
	宗教活動 (7)	57.1	14.3	0.0	28.6
	どの活動もしていない (566)	37.8	23.7	18.2	20.3
その他 (1)	100.0	0.0	0.0	0.0	

あなたは、今回の県知事選挙に限らず、普段行われる選挙で投票していますか？(単一選択)

2. 参議院議員選挙

■いつも投票する ■だいたい投票する ■あまり投票しない ■全く投票しない

■いつも投票する ■だいたい投票する ■あまり投票しない ■全く投票しない



		いつも投票する	だいたい投票する	あまり投票しない	全く投票しない
調査全体 (802)		45.4	23.1	15.5	16.1
性年代	男性 (386)	53.6	21.5	9.1	15.8
	20代以下 (36)	36.1	22.2	2.8	38.9
	30代 (70)	28.6	25.7	10.0	35.7
	40代 (70)	54.3	21.4	11.4	12.9
	50代 (70)	60.0	14.3	11.4	14.3
	60代 (70)	62.9	25.7	8.6	2.9
	70代以上 (70)	71.4	20.0	7.1	1.4
	女性 (416)	37.7	24.5	21.4	16.3
	20代以下 (74)	29.7	20.3	23.0	27.0
	30代 (70)	22.9	28.6	28.6	20.0
40代 (70)	21.4	30.0	21.4	27.1	
50代 (70)	37.1	25.7	25.7	11.4	
60代 (70)	57.1	22.9	14.3	5.7	
70代以上 (62)	61.3	19.4	14.5	4.8	
住	第1区 (143)	47.6	21.0	18.9	12.6
	第2区 (59)	39.0	25.4	13.6	22.0
	第3区 (164)	47.0	23.8	15.2	14.0
	第4区 (76)	38.2	28.9	10.5	22.4
	第5区 (82)	58.5	18.3	11.0	12.2
	第6区 (187)	47.1	23.0	15.5	14.4
	第7区 (91)	34.1	23.1	19.8	23.1
投票行動	当日投票 (212)	64.6	31.6	2.8	0.9
	期日前・不在者投票 (247)	70.0	20.6	8.1	1.2
	投票しなかった (297)	17.2	18.9	30.0	34.0
	覚えていない (46)	6.5	23.9	19.6	50.0

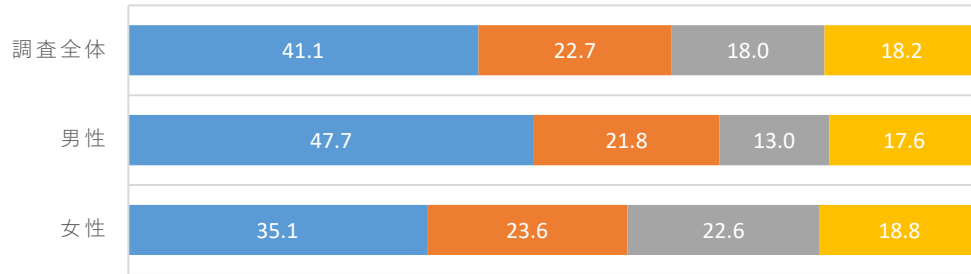
<参考>

		いつも投票する	だいたい投票する	あまり投票しない	全く投票しない
調査全体 (802)		45.4	23.1	15.5	16.1
茨城歴	1年未満 (40)	25.0	35.0	7.5	32.5
	1年から3年未満 (46)	28.3	28.3	26.1	17.4
	3年から10年未満 (151)	35.8	27.2	17.2	19.9
	10年から20年未満 (172)	44.8	19.2	20.3	15.7
	20年以上 (393)	53.4	21.4	12.2	13.0
最終学歴	中学校・高校 (291)	34.4	27.5	19.9	18.2
	高専・短大・専修学校 (168)	41.7	24.4	13.7	20.2
	大学・大学院 (337)	57.3	18.4	12.2	12.2
職業	勤め人(パート含む) (440)	41.1	22.3	18.9	17.7
	自営業 (26)	57.7	23.1	3.8	15.4
	専業主婦・主夫 (135)	47.4	24.4	16.3	11.9
	学生 (21)	42.9	23.8	19.0	14.3
	その他 (22)	45.5	36.4	0.0	18.2
	無職 (158)	53.8	22.2	8.9	15.2
家族構成	一人世帯 (154)	38.3	22.1	16.2	23.4
	一世代世帯(夫婦だけ) (247)	57.1	24.3	10.9	7.7
	家族等と同居 (387)	41.3	22.7	18.3	17.6
	その他の世帯 (14)	28.6	21.4	7.1	42.9
所属団体	地縁的な活動 (131)	74.8	17.6	7.6	0.0
	趣味・娯楽のグループ活動 (125)	64.0	22.4	6.4	7.2
	ボランティア・市民活動 (49)	73.5	24.5	2.0	0.0
	政治家や政党の後援会活動 (15)	60.0	26.7	6.7	6.7
	政治にかかわる活動 (14)	64.3	21.4	14.3	0.0
	宗教活動 (7)	71.4	14.3	0.0	14.3
	どの活動もしていない (566)	36.9	23.5	18.7	20.8
その他 (1)	100.0	0.0	0.0	0.0	

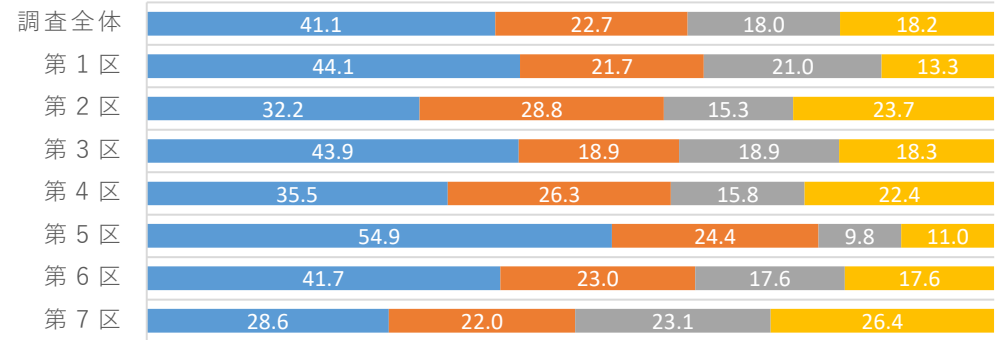
あなたは、今回の県知事選挙に限らず、普段行われる選挙で投票していますか？(単一選択)

3. 県知事選挙

■いつも投票する ■だいたい投票する ■あまり投票しない ■全く投票しない



■いつも投票する ■だいたい投票する ■あまり投票しない ■全く投票しない



		いつも投票する	だいたい投票する	あまり投票しない	全く投票しない
調査全体 (802)		41.1	22.7	18.0	18.2
年	男性 (386)	47.7	21.8	13.0	17.6
	20代以下 (36)	25.0	22.2	13.9	38.9
	30代 (70)	24.3	20.0	18.6	37.1
	40代 (70)	50.0	21.4	14.3	14.3
	50代 (70)	54.3	17.1	10.0	18.6
	60代 (70)	58.6	28.6	7.1	5.7
	70代以上 (70)	62.9	21.4	14.3	1.4
	女性 (416)	35.1	23.6	22.6	18.8
	20代以下 (74)	27.0	21.6	18.9	32.4
	30代 (70)	22.9	25.7	27.1	24.3
住	第1区 (143)	44.1	21.7	21.0	13.3
	第2区 (59)	32.2	28.8	15.3	23.7
	第3区 (164)	43.9	18.9	18.9	18.3
	第4区 (76)	35.5	26.3	15.8	22.4
	第5区 (82)	54.9	24.4	9.8	11.0
	第6区 (187)	41.7	23.0	17.6	17.6
	第7区 (91)	28.6	22.0	23.1	26.4
票行	当日投票 (212)	63.7	31.6	4.2	0.5
	期日前・不在者投票 (247)	70.9	23.5	4.9	0.8
	投票しなかった (297)	5.7	16.5	38.0	39.7
	覚えていない (46)	6.5	17.4	21.7	54.3

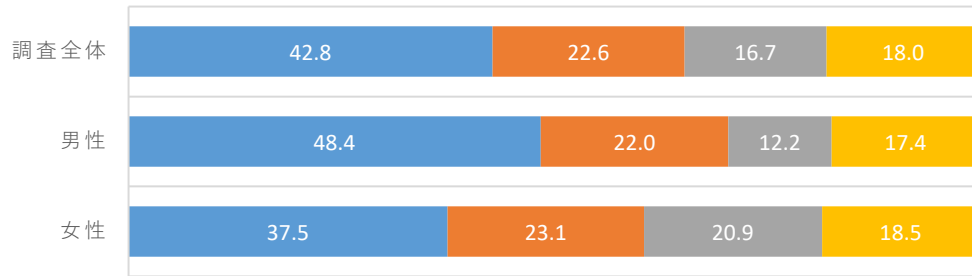
<参考>

		いつも投票する	だいたい投票する	あまり投票しない	全く投票しない
調査全体 (802)		41.1	22.7	18.0	18.2
茨城歴	1年未満 (40)	25.0	27.5	12.5	35.0
	1年から3年未満 (46)	23.9	32.6	23.9	19.6
	3年から10年未満 (151)	33.1	24.5	19.9	22.5
	10年から20年未満 (172)	40.7	23.3	19.8	16.3
	20年以上 (393)	48.1	20.1	16.3	15.5
最終学歴	中学校・高校 (291)	30.6	27.1	21.3	21.0
	高専・短大・専修学校 (168)	40.5	18.5	19.0	22.0
	大学・大学院 (337)	51.0	21.1	14.2	13.6
職業	勤め人(パート含む) (440)	37.5	22.0	20.2	20.2
	自営業 (26)	53.8	19.2	11.5	15.4
	専業主婦・主夫 (135)	43.0	22.2	20.0	14.8
	学生 (21)	38.1	23.8	23.8	14.3
	その他 (22)	36.4	36.4	9.1	18.2
	無職 (158)	48.7	23.4	11.4	16.5
家族構成	一人世帯 (154)	32.5	22.1	18.8	26.6
	一世代世帯(夫婦だけ) (247)	52.6	23.9	15.0	8.5
	家族等と同居 (387)	37.7	22.5	19.6	20.2
	その他の世帯 (14)	28.6	14.3	14.3	42.9
所属団体	地縁的な活動 (131)	68.7	17.6	13.7	0.0
	趣味・娯楽のグループ活動 (125)	56.0	27.2	11.2	5.6
	ボランティア・市民活動 (49)	69.4	26.5	4.1	0.0
	政治家や政党の後援会活動 (15)	40.0	20.0	26.7	13.3
	政治にかかわる活動 (14)	57.1	21.4	21.4	0.0
	宗教活動 (7)	57.1	0.0	14.3	28.6
	どの活動もしていない (566)	33.6	22.4	20.1	23.9
その他 (1)	100.0	0.0	0.0	0.0	

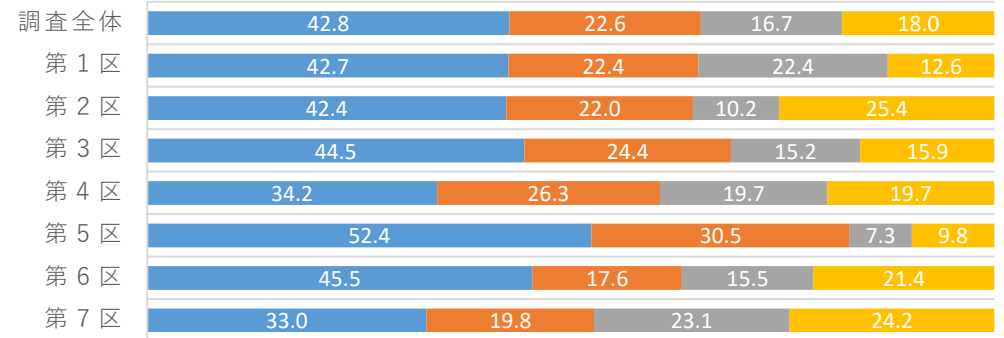
あなたは、今回の県知事選挙に限らず、普段行われる選挙で投票していますか？(単一選択)

4. 市長選挙

■いつも投票する ■だいたい投票する ■あまり投票しない ■全く投票しない



■いつも投票する ■だいたい投票する ■あまり投票しない ■全く投票しない



		いつも投票する	だいたい投票する	あまり投票しない	全く投票しない
調査全体 (802)		42.8	22.6	16.7	18.0
年	男性 (386)	48.4	22.0	12.2	17.4
	20代以下 (36)	27.8	25.0	11.1	36.1
	30代 (70)	25.7	20.0	14.3	40.0
	40代 (70)	45.7	24.3	17.1	12.9
	50代 (70)	52.9	18.6	11.4	17.1
	60代 (70)	60.0	25.7	8.6	5.7
	70代以上 (70)	68.6	20.0	10.0	1.4
	女性 (416)	37.5	23.1	20.9	18.5
	20代以下 (74)	25.7	28.4	16.2	29.7
	30代 (70)	25.7	21.4	31.4	21.4
住	第1区 (143)	42.7	22.4	22.4	12.6
	第2区 (59)	42.4	22.0	10.2	25.4
	第3区 (164)	44.5	24.4	15.2	15.9
	第4区 (76)	34.2	26.3	19.7	19.7
	第5区 (82)	52.4	30.5	7.3	9.8
	第6区 (187)	45.5	17.6	15.5	21.4
	第7区 (91)	33.0	19.8	23.1	24.2
	票行	当日投票 (212)	64.6	28.8	5.2
期日前・不在者投票 (247)	71.7	21.5	6.5	0.4	
投票しなかった (297)	8.8	19.2	32.7	39.4	
覚えていない (46)	6.5	21.7	21.7	50.0	

<参考>

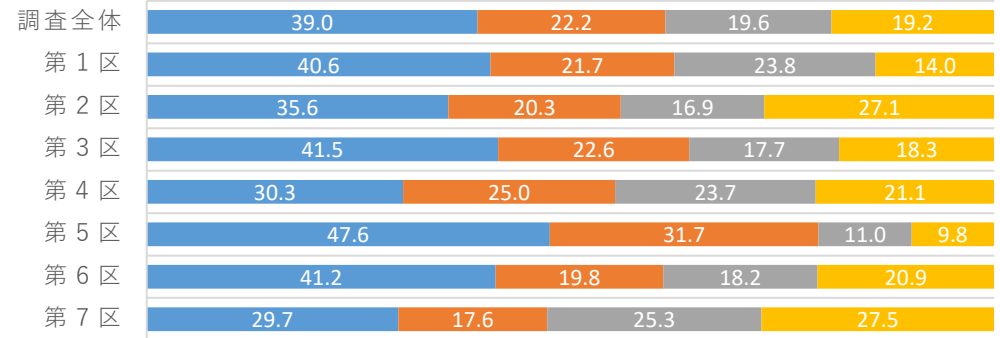
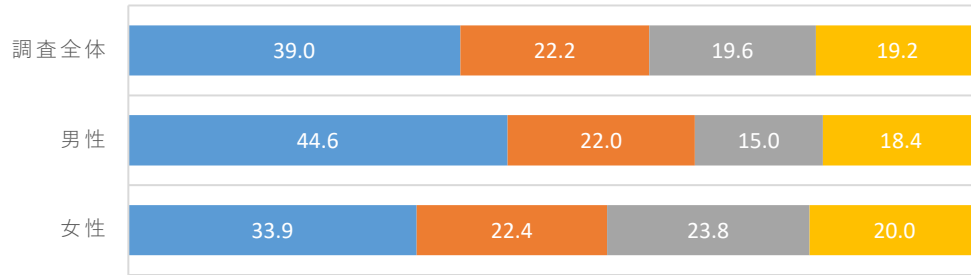
		いつも投票する	だいたい投票する	あまり投票しない	全く投票しない
調査全体 (802)		42.8	22.6	16.7	18.0
茨城歴	1年未満 (40)	22.5	25.0	15.0	37.5
	1年から3年未満 (46)	34.8	23.9	26.1	15.2
	3年から10年未満 (151)	29.8	27.2	22.5	20.5
	10年から20年未満 (172)	43.6	20.9	19.2	16.3
	20年以上 (393)	50.4	21.1	12.5	16.0
最終学歴	中学校・高校 (291)	35.1	26.1	20.3	18.6
	高専・短大・専修学校 (168)	41.7	21.4	13.7	23.2
	大学・大学院 (337)	50.4	19.9	15.1	14.5
職業	勤め人(パート含む) (440)	37.5	22.5	20.2	19.8
	自営業 (26)	53.8	23.1	7.7	15.4
	専業主婦・主夫 (135)	47.4	22.2	16.3	14.1
	学生 (21)	38.1	33.3	14.3	14.3
	その他 (22)	40.9	36.4	4.5	18.2
	無職 (158)	52.5	19.6	10.8	17.1
家族構成	一人世帯 (154)	34.4	21.4	16.9	27.3
	一世代世帯(夫婦だけ) (247)	54.7	22.3	14.6	8.5
	家族等と同居 (387)	38.8	23.8	18.1	19.4
	その他の世帯 (14)	35.7	7.1	14.3	42.9
所属団体	地縁的な活動 (131)	73.3	13.0	9.9	3.8
	趣味・娯楽のグループ活動 (125)	63.2	19.2	12.8	4.8
	ボランティア・市民活動 (49)	79.6	14.3	4.1	2.0
	政治家や政党の後援会活動 (15)	46.7	33.3	13.3	6.7
	政治にかかわる活動 (14)	71.4	21.4	7.1	0.0
	宗教活動 (7)	57.1	14.3	14.3	14.3
	どの活動もしていない (566)	33.9	24.6	18.6	23.0
	その他 (1)	100.0	0.0	0.0	0.0

あなたは、今回の県知事選挙に限らず、普段行われる選挙で投票していますか？(単一選択)

5. 県議会議員選挙

■いつも投票する ■だいたい投票する ■あまり投票しない ■全く投票しない

■いつも投票する ■だいたい投票する ■あまり投票しない ■全く投票しない



		いつも投票する	だいたい投票する	あまり投票しない	全く投票しない
調査全体 (802)		39.0	22.2	19.6	19.2
年	男性 (386)	44.6	22.0	15.0	18.4
	20代以下 (36)	27.8	19.4	11.1	41.7
	30代 (70)	25.7	14.3	20.0	40.0
	40代 (70)	44.3	22.9	18.6	14.3
	50代 (70)	50.0	21.4	10.0	18.6
	60代 (70)	50.0	28.6	15.7	5.7
	70代以上 (70)	61.4	24.3	12.9	1.4
	女性 (416)	33.9	22.4	23.8	20.0
	20代以下 (74)	25.7	21.6	21.6	31.1
	30代 (70)	21.4	22.9	31.4	24.3
居住区	第1区 (143)	40.6	21.7	23.8	14.0
	第2区 (59)	35.6	20.3	16.9	27.1
	第3区 (164)	41.5	22.6	17.7	18.3
	第4区 (76)	30.3	25.0	23.7	21.1
	第5区 (82)	47.6	31.7	11.0	9.8
	第6区 (187)	41.2	19.8	18.2	20.9
	第7区 (91)	29.7	17.6	25.3	27.5
票行	当日投票 (212)	57.1	32.5	9.0	1.4
	期日前・不在者投票 (247)	67.6	20.2	10.5	1.6
	投票しなかった (297)	7.4	16.5	35.0	41.1
	覚えていない (46)	6.5	21.7	17.4	54.3

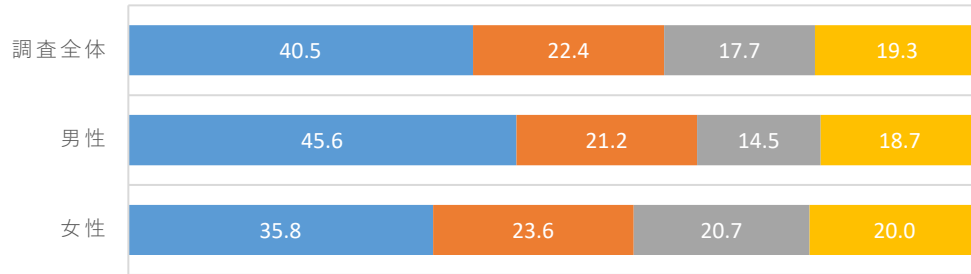
<参考>

		いつも投票する	だいたい投票する	あまり投票しない	全く投票しない
調査全体 (802)		39.0	22.2	19.6	19.2
茨城歴	1年未満 (40)	25.0	22.5	15.0	37.5
	1年から3年未満 (46)	23.9	26.1	32.6	17.4
	3年から10年未満 (151)	29.8	21.9	26.5	21.9
	10年から20年未満 (172)	38.4	22.7	20.9	18.0
	20年以上 (393)	46.1	21.6	15.3	17.0
最終学歴	中学校・高校 (291)	28.9	25.8	23.0	22.3
	高専・短大・専修学校 (168)	39.3	18.5	17.9	24.4
	大学・大学院 (337)	48.1	20.8	17.5	13.6
職業	勤め人(パート含む) (440)	33.9	22.7	21.8	21.6
	自営業 (26)	50.0	19.2	15.4	15.4
	専業主婦・主夫 (135)	43.7	19.3	21.5	15.6
	学生 (21)	47.6	19.0	19.0	14.3
	その他 (22)	31.8	31.8	18.2	18.2
	無職 (158)	47.5	22.8	12.7	17.1
家族構成	一人世帯 (154)	31.8	19.5	21.4	27.3
	一世代世帯(夫婦だけ) (247)	49.4	22.7	18.2	9.7
	家族等と同居 (387)	35.7	23.3	19.9	21.2
	その他の世帯 (14)	28.6	14.3	14.3	42.9
所属団体	地縁的な活動 (131)	71.8	11.5	14.5	2.3
	趣味・娯楽のグループ活動 (125)	58.4	19.2	15.2	7.2
	ボランティア・市民活動 (49)	71.4	18.4	10.2	0.0
	政治家や政党の後援会活動 (15)	53.3	26.7	13.3	6.7
	政治にかかわる活動 (14)	71.4	7.1	21.4	0.0
	宗教活動 (7)	42.9	14.3	28.6	14.3
	どの活動もしていない (566)	30.0	24.7	20.5	24.7
	その他 (1)	100.0	0.0	0.0	0.0

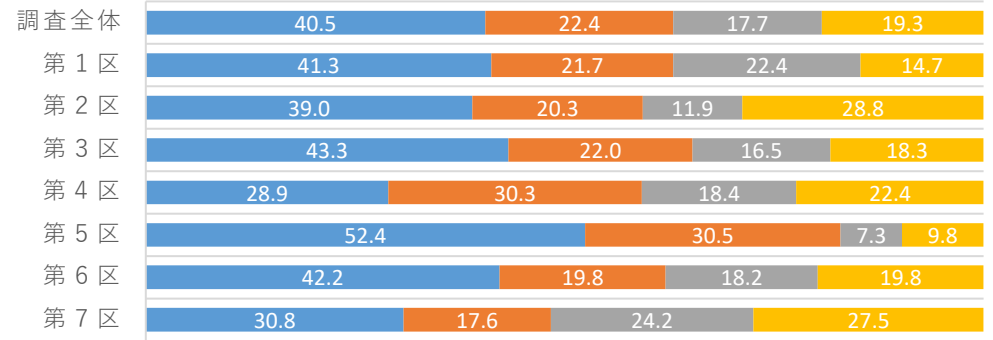
あなたは、今回の県知事選挙に限らず、普段行われる選挙で投票していますか？(単一選択)

6. 市議会議員選挙

■いつも投票する ■だいたい投票する ■あまり投票しない ■全く投票しない



■いつも投票する ■だいたい投票する ■あまり投票しない ■全く投票しない



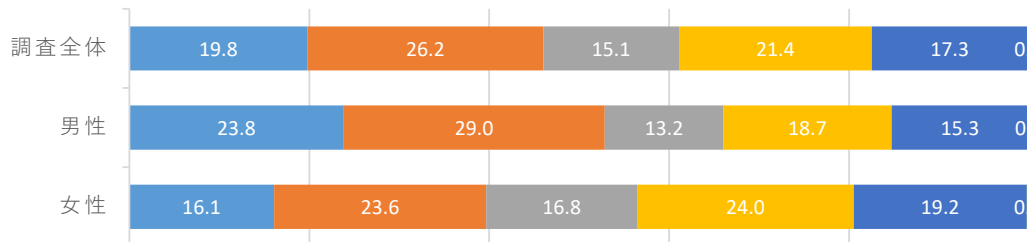
	いつも投票する	だいたい投票する	あまり投票しない	全く投票しない
調査全体 (802)	40.5	22.4	17.7	19.3
年 男性 (386)	45.6	21.2	14.5	18.7
20代以下 (36)	27.8	22.2	5.6	44.4
30代 (70)	24.3	15.7	20.0	40.0
40代 (70)	45.7	21.4	20.0	12.9
50代 (70)	50.0	20.0	10.0	20.0
60代 (70)	50.0	28.6	15.7	5.7
70代以上 (70)	67.1	20.0	11.4	1.4
女性 (416)	35.8	23.6	20.7	20.0
20代以下 (74)	23.0	29.7	14.9	32.4
30代 (70)	24.3	24.3	27.1	24.3
40代 (70)	17.1	30.0	21.4	31.4
50代 (70)	37.1	22.9	28.6	11.4
60代 (70)	54.3	15.7	21.4	8.6
70代以上 (62)	62.9	17.7	9.7	9.7
居住区 第1区 (143)	41.3	21.7	22.4	14.7
第2区 (59)	39.0	20.3	11.9	28.8
第3区 (164)	43.3	22.0	16.5	18.3
第4区 (76)	28.9	30.3	18.4	22.4
第5区 (82)	52.4	30.5	7.3	9.8
第6区 (187)	42.2	19.8	18.2	19.8
第7区 (91)	30.8	17.6	24.2	27.5
票行 当日投票 (212)	59.9	30.7	7.5	1.9
期日前・不在者投票 (247)	68.8	21.5	8.9	0.8
投票しなかった (297)	8.8	17.2	32.0	42.1
覚えていない (46)	4.3	23.9	19.6	52.2

<参考>

	いつも投票する	だいたい投票する	あまり投票しない	全く投票しない
調査全体 (802)	40.5	22.4	17.7	19.3
茨城歴 1年未満 (40)	22.5	25.0	15.0	37.5
1年から3年未満 (46)	26.1	28.3	26.1	19.6
3年から10年未満 (151)	29.1	27.2	21.2	22.5
10年から20年未満 (172)	41.3	19.2	22.1	17.4
20年以上 (393)	48.1	21.1	13.7	17.0
最終学歴 中学校・高校 (291)	32.6	24.7	21.3	21.3
高専・短大・専修学校 (168)	38.7	22.6	14.9	23.8
大学・大学院 (337)	48.7	20.2	16.0	15.1
職業 勤め人(パート含む) (440)	35.5	23.0	20.0	21.6
自営業 (26)	53.8	15.4	15.4	15.4
専業主婦・主夫 (135)	45.2	23.7	16.3	14.8
学生 (21)	38.1	33.3	14.3	14.3
その他 (22)	36.4	27.3	13.6	22.7
無職 (158)	49.4	19.0	13.9	17.7
家族構成 一人世帯 (154)	31.2	20.8	20.1	27.9
一世代世帯(夫婦だけ) (247)	52.2	22.3	16.2	9.3
家族等と同居 (387)	37.2	23.5	17.8	21.4
その他の世帯 (14)	28.6	14.3	14.3	42.9
所属団体 地縁的な活動 (131)	72.5	13.7	12.2	1.5
趣味・娯楽のグループ活動 (125)	61.6	20.8	11.2	6.4
ボランティア・市民活動 (49)	75.5	16.3	6.1	2.0
政治家や政党の後援会活動 (15)	66.7	13.3	6.7	13.3
政治にかかわる活動 (14)	57.1	21.4	21.4	0.0
宗教活動 (7)	57.1	14.3	14.3	14.3
どの活動もしていない (566)	31.4	24.2	19.4	24.9
その他 (1)	100.0	0.0	0.0	0.0

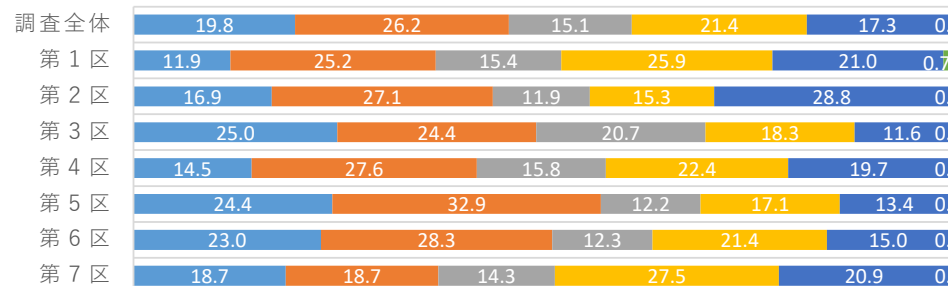
選挙公報についてお伺いします。選挙公報を選挙のたびにご覧になられていますか？(単一選択)

- 必ず見ている
- たまに見ている
- ほとんど見ない
- 見ない
- 選挙公報があることを知らなかった
- その他



	必ず見ている	たまに見ている	ほとんど見ない	見ない	選挙公報があることを知らなかった	その他
調査全体 (802)	19.8	26.2	15.1	21.4	17.3	0.1
男性 (386)	23.8	29.0	13.2	18.7	15.3	0.0
20代以下 (36)	13.9	13.9	5.6	33.3	33.3	0.0
30代 (70)	10.0	32.9	11.4	18.6	27.1	0.0
40代 (70)	15.7	27.1	14.3	24.3	18.6	0.0
50代 (70)	27.1	20.0	15.7	20.0	17.1	0.0
60代 (70)	22.9	45.7	15.7	12.9	2.9	0.0
70代以上 (70)	48.6	27.1	12.9	10.0	1.4	0.0
女性 (416)	16.1	23.6	16.8	24.0	19.2	0.2
20代以下 (74)	8.1	14.9	16.2	24.3	36.5	0.0
30代 (70)	11.4	21.4	14.3	27.1	25.7	0.0
40代 (70)	7.1	17.1	20.0	37.1	18.6	0.0
50代 (70)	12.9	27.1	18.6	20.0	21.4	0.0
60代 (70)	25.7	28.6	15.7	24.3	4.3	1.4
70代以上 (62)	33.9	33.9	16.1	9.7	6.5	0.0
第1区 (143)	11.9	25.2	15.4	25.9	21.0	0.7
第2区 (59)	16.9	27.1	11.9	15.3	28.8	0.0
第3区 (164)	25.0	24.4	20.7	18.3	11.6	0.0
第4区 (76)	14.5	27.6	15.8	22.4	19.7	0.0
第5区 (82)	24.4	32.9	12.2	17.1	13.4	0.0
第6区 (187)	23.0	28.3	12.3	21.4	15.0	0.0
第7区 (91)	18.7	18.7	14.3	27.5	20.9	0.0
当日投票 (212)	29.2	38.2	11.3	14.2	7.1	0.0
期日前・不在者投票 (247)	33.6	30.0	15.4	11.7	8.9	0.4
投票しなかった (297)	4.7	17.8	17.2	32.7	27.6	0.0
覚えていない (46)	0.0	4.3	17.4	34.8	43.5	0.0

- 必ず見ている
- たまに見ている
- ほとんど見ない
- 見ない
- 選挙公報があることを知らなかった
- その他



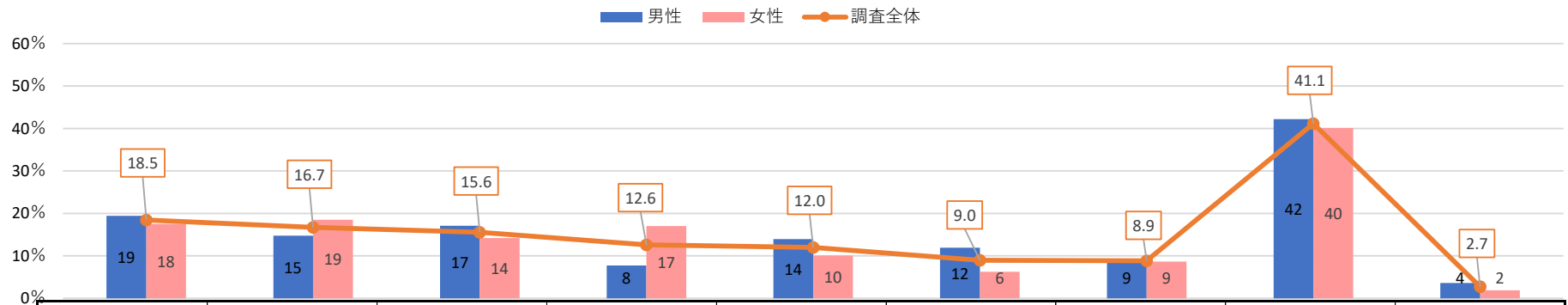
<参考>

	必ず見ている	たまに見ている	ほとんど見ない	見ない	選挙公報があることを知らなかった	その他
調査全体 (802)	19.8	26.2	15.1	21.4	17.3	0.1
茨城歴						
1年未満 (40)	12.5	17.5	20.0	15.0	35.0	0.0
1年から3年未満 (46)	6.5	26.1	13.0	15.2	39.1	0.0
3年から10年未満 (151)	11.9	25.2	16.6	27.8	18.5	0.0
10年から20年未満 (172)	19.8	22.1	13.4	26.7	18.0	0.0
20年以上 (393)	25.2	29.3	15.0	18.1	12.2	0.3
最終学歴						
中学校・高校 (291)	15.8	25.8	15.5	23.7	18.9	0.3
高専・短大・専修学校 (168)	17.9	23.2	16.7	23.2	19.0	0.0
大学・大学院 (337)	24.3	28.2	13.9	18.1	15.4	0.0
職業						
勤め人(パート含む) (440)	16.1	25.7	14.5	23.9	19.8	0.0
自営業 (26)	15.4	42.3	7.7	7.7	26.9	0.0
専業主婦・主夫 (135)	19.3	27.4	20.0	20.7	11.9	0.7
学生 (21)	23.8	23.8	14.3	4.8	33.3	0.0
その他 (22)	27.3	22.7	13.6	22.7	13.6	0.0
無職 (158)	29.7	24.7	13.9	19.6	12.0	0.0
家族構成						
一人世帯 (154)	15.6	21.4	14.3	24.7	24.0	0.0
一世帯世帯(夫婦だけ) (247)	28.7	30.0	13.8	17.0	10.5	0.0
家族等と同居 (387)	16.5	25.8	16.0	22.7	18.6	0.3
その他の世帯 (14)	0.0	21.4	21.4	28.6	28.6	0.0
所属団体						
地縁的な活動 (131)	40.5	39.7	8.4	8.4	3.1	0.0
趣味・娯楽のグループ活動 (125)	28.8	40.8	13.6	9.6	6.4	0.8
ボランティア・市民活動 (49)	36.7	40.8	12.2	6.1	4.1	0.0
政治家や政党の後援会活動 (15)	46.7	26.7	0.0	13.3	6.7	6.7
政治にかかわる活動 (14)	42.9	21.4	21.4	14.3	0.0	0.0
宗教活動 (7)	14.3	14.3	14.3	57.1	0.0	0.0
どの活動もしていない (566)	15.0	21.9	15.4	25.4	22.3	0.0
その他 (1)	0.0	0.0	100.0	0.0	0.0	0.0

・全体では「必ず見ている」(19.8%)と「たまに見ている」(26.2%)の計(46.0%)が閲覧層。「選挙公報があることを知らなかった」(17.3%)層も多く、認知に課題がある。
 ・男性70代以上は「必ず見ている」(48.6%)が高く、女性20代以下では「知らなかった」(36.5%)が最多。若年層への周知・浸透が今後の課題。

選挙公報に改善して欲しい点があれば教えてください(複数選択)

調査全体で降順ソート

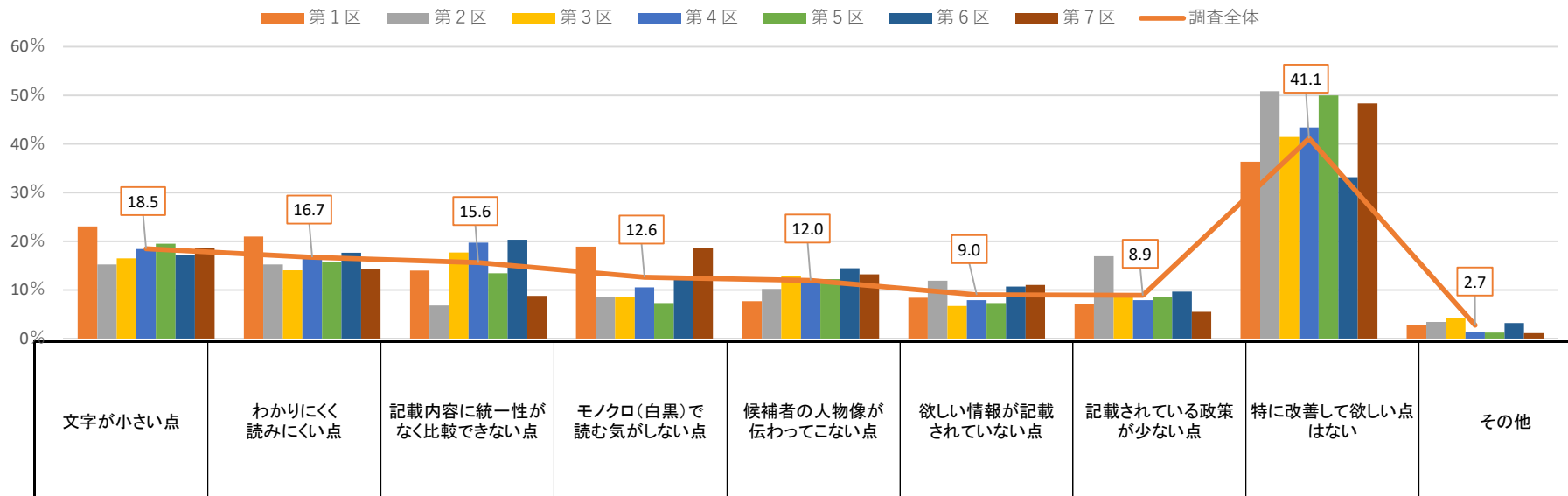


	調査全体	文字が小さい点	わかりにくく読みにくい点	記載内容に統一性がなく比較できない点	モノクロ(白黒)で読む気がしない点	候補者の人物像が伝わってこない点	欲しい情報が記載されていない点	記載されている政策が少ない点	特に改善して欲しい点はない	その他
調査全体 (802)	18.5	16.7	15.6	12.6	12.0	9.0	8.9	41.1	2.7	
男性 (386)	19.4	14.8	17.1	7.8	14.0	11.9	9.1	42.2	3.6	
20代以下 (36)	16.7	13.9	5.6	5.6	8.3	13.9	5.6	58.3	2.8	
30代 (70)	15.7	11.4	12.9	12.9	11.4	11.4	5.7	47.1	5.7	
40代 (70)	21.4	20.0	18.6	10.0	4.3	14.3	12.9	42.9	1.4	
50代 (70)	24.3	12.9	20.0	10.0	12.9	7.1	4.3	35.7	1.4	
60代 (70)	18.6	20.0	20.0	2.9	27.1	15.7	15.7	34.3	1.4	
70代以上 (70)	18.6	10.0	20.0	4.3	17.1	10.0	8.6	42.9	8.6	
女性 (416)	17.5	18.5	14.2	17.1	10.1	6.3	8.7	40.1	1.9	
20代以下 (74)	12.2	24.3	9.5	23.0	6.8	2.7	5.4	41.9	0.0	
30代 (70)	22.9	27.1	17.1	28.6	10.0	11.4	11.4	35.7	1.4	
40代 (70)	11.4	17.1	8.6	20.0	8.6	5.7	4.3	44.3	1.4	
50代 (70)	22.9	11.4	15.7	12.9	5.7	4.3	8.6	37.1	0.0	
60代 (70)	25.7	10.0	12.9	11.4	15.7	1.4	10.0	38.6	5.7	
70代以上 (62)	9.7	21.0	22.6	4.8	14.5	12.9	12.9	43.5	3.2	
居住区										
第1区 (143)	23.1	21.0	14.0	18.9	7.7	8.4	7.0	36.4	2.8	
第2区 (59)	15.3	15.3	6.8	8.5	10.2	11.9	16.9	50.8	3.4	
第3区 (164)	16.5	14.0	17.7	8.5	12.8	6.7	9.1	41.5	4.3	
第4区 (76)	18.4	17.1	19.7	10.5	11.8	7.9	7.9	43.4	1.3	
第5区 (82)	19.5	15.9	13.4	7.3	12.2	7.3	8.5	50.0	1.2	
第6区 (187)	17.1	17.6	20.3	12.8	14.4	10.7	9.6	33.2	3.2	
第7区 (91)	18.7	14.3	8.8	18.7	13.2	11.0	5.5	48.4	1.1	
投票行動										
当日投票 (212)	22.6	23.1	22.2	12.3	12.7	11.8	13.7	28.8	0.9	
期日前・不在者投票 (247)	17.4	14.6	23.1	10.9	13.0	11.3	12.1	37.2	6.5	
投票しなかった (297)	17.2	16.2	7.1	13.5	11.8	5.7	3.4	49.5	1.3	
覚えていない (46)	13.0	2.2	0.0	17.4	4.3	4.3	4.3	65.2	0.0	

・全体では「文字が小さい点」(18.5%)、「わかりにくく読みにくい点」(16.7%)、「記載内容に統一性がなく比較できない点」(15.6%)が上位で、視認性と統一性への不満が目立つ。
 ・女性30代では「モノクロ(白黒)で読む気がしない」(28.6%)が最多で、デザインや見た目を重視する層が多い。若年層にはレイアウト改善が有効と考えられる。

選挙公報に改善して欲しい点があれば教えてください(複数選択)

調査全体で降順ソート

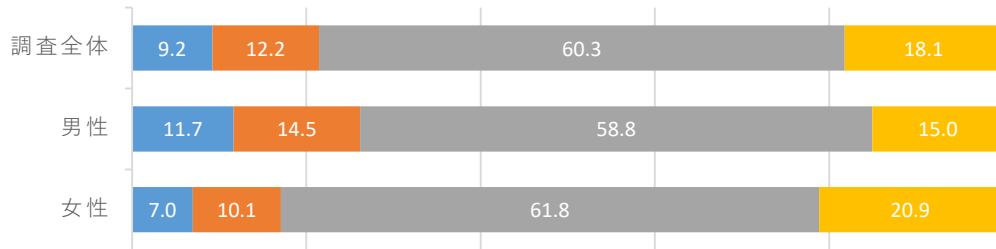


<参考>

属性	サンプル数	文字が小さい点	わかりにくく読みにくい点	記載内容に統一性がなく比較できない点	モノクロ(白黒)で読む気がしない点	候補者の人物像が伝わってこない点	欲しい情報が記載されていない点	記載されている政策が少ない点	特に改善して欲しい点はない	その他
調査全体	(802)	18.5	16.7	15.6	12.6	12.0	9.0	8.9	41.1	2.7
茨城歴	1年未満 (40)	22.5	15.0	12.5	17.5	0.0	7.5	0.0	50.0	2.5
	1年から3年未満 (46)	19.6	15.2	17.4	10.9	10.9	4.3	19.6	43.5	2.2
	3年から10年未満 (151)	13.9	21.9	15.9	11.3	10.6	11.9	6.6	41.1	2.0
	10年から20年未満 (172)	18.0	16.3	14.5	12.2	9.3	5.8	5.2	44.2	1.2
	20年以上 (393)	19.8	15.3	16.0	13.0	15.0	9.9	10.9	38.7	3.8
最終学歴	中学校・高校 (291)	22.0	13.1	14.1	11.7	10.0	6.2	6.5	44.0	2.4
	高専・短大・専修学校 (168)	13.7	22.6	17.3	13.1	14.3	11.9	11.9	39.3	3.0
	大学・大学院 (337)	18.1	16.6	15.7	13.1	12.2	9.8	9.2	39.8	3.0
職業	勤め人(パート含む) (440)	16.8	16.1	13.4	13.6	10.7	7.5	7.3	39.8	3.0
	自営業 (26)	19.2	11.5	19.2	15.4	3.8	15.4	23.1	50.0	0.0
	専業主婦・主夫 (135)	20.0	17.8	17.0	8.9	9.6	3.7	5.9	45.2	4.4
	学生 (21)	23.8	38.1	19.0	14.3	19.0	14.3	9.5	28.6	0.0
	その他 (22)	18.2	13.6	18.2	18.2	13.6	18.2	22.7	40.9	0.0
	無職 (158)	20.9	15.8	19.0	11.4	17.7	14.6	11.4	41.8	1.9
家族構成	一人世帯 (154)	16.9	14.3	18.2	10.4	13.6	11.7	7.8	44.2	1.3
	一世帯世帯(夫婦だけ) (247)	20.2	17.0	19.8	7.3	12.1	8.1	8.1	37.7	4.0
	家族等と同居 (387)	18.1	17.3	11.9	17.1	11.4	8.8	9.6	41.9	2.3
	その他の世帯 (14)	14.3	21.4	14.3	7.1	7.1	0.0	14.3	50.0	7.1
所属団体	地縁的な活動 (131)	19.8	14.5	25.2	7.6	16.0	9.9	14.5	29.0	9.2
	趣味・娯楽のグループ活動 (125)	24.8	21.6	19.2	12.0	15.2	13.6	16.0	32.0	3.2
	ボランティア・市民活動 (49)	28.6	18.4	26.5	14.3	14.3	20.4	24.5	22.4	6.1
	政治家や政党の後援会活動 (15)	0.0	6.7	20.0	6.7	6.7	33.3	6.7	26.7	13.3
	政治にかかわる活動 (14)	28.6	21.4	21.4	7.1	21.4	21.4	28.6	21.4	7.1
	宗教活動 (7)	0.0	0.0	14.3	0.0	14.3	0.0	0.0	71.4	0.0
	どの活動もしていない (566)	17.0	17.0	13.1	13.3	10.4	7.2	6.5	46.3	1.6
	その他 (1)	100.0	0.0	0.0	0.0	0.0	0.0	100.0	0.0	0.0

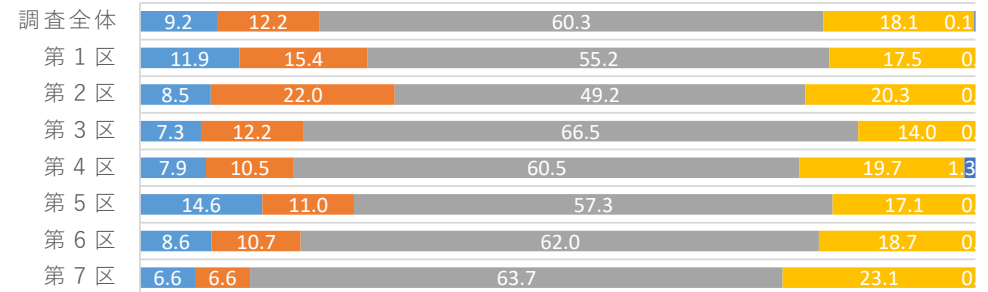
政見放送についてお伺いします。政見放送をご覧になりましたか？(単一選択)

■ 見た ■ 見たような気がする ■ 見ていない ■ 政見放送があることを知らなかった ■ その他



	見た	見たような気がする	見ていない	政見放送があることを知らなかった	その他
調査全体 (802)	9.2	12.2	60.3	18.1	0.1
男性 (386)	11.7	14.5	58.8	15.0	0.0
20代以下 (36)	5.6	13.9	50.0	30.6	0.0
30代 (70)	4.3	21.4	48.6	25.7	0.0
40代 (70)	5.7	12.9	62.9	18.6	0.0
50代 (70)	11.4	11.4	67.1	10.0	0.0
60代 (70)	18.6	12.9	61.4	7.1	0.0
70代以上 (70)	21.4	14.3	58.6	5.7	0.0
女性 (416)	7.0	10.1	61.8	20.9	0.2
20代以下 (74)	2.7	10.8	55.4	31.1	0.0
30代 (70)	4.3	8.6	57.1	30.0	0.0
40代 (70)	8.6	5.7	60.0	25.7	0.0
50代 (70)	4.3	11.4	64.3	20.0	0.0
60代 (70)	11.4	7.1	71.4	8.6	1.4
70代以上 (62)	11.3	17.7	62.9	8.1	0.0
第1区 (143)	11.9	15.4	55.2	17.5	0.0
第2区 (59)	8.5	22.0	49.2	20.3	0.0
第3区 (164)	7.3	12.2	66.5	14.0	0.0
第4区 (76)	7.9	10.5	60.5	19.7	1.3
第5区 (82)	14.6	11.0	57.3	17.1	0.0
第6区 (187)	8.6	10.7	62.0	18.7	0.0
第7区 (91)	6.6	6.6	63.7	23.1	0.0
当日投票 (212)	17.9	15.1	57.1	9.9	0.0
期日前・不在者投票 (247)	13.0	18.2	59.9	8.5	0.4
投票しなかった (297)	1.3	6.7	63.6	28.3	0.0
覚えていない (46)	0.0	2.2	56.5	41.3	0.0

■ 見た ■ 見たような気がする ■ 見ていない ■ 政見放送があることを知らなかった ■ その他



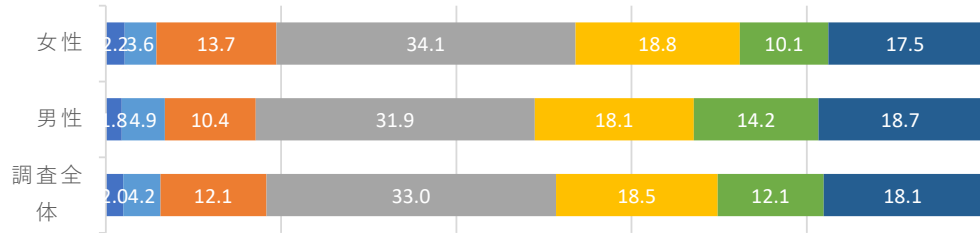
<参考>

	見た	見たような気がする	見ていない	政見放送があることを知らなかった	その他
調査全体 (802)	9.2	12.2	60.3	18.1	0.1
茨城歴					
1年未満 (40)	2.5	15.0	55.0	25.0	2.5
1年から3年未満 (46)	6.5	13.0	43.5	37.0	0.0
3年から10年未満 (151)	8.6	13.2	60.3	17.9	0.0
10年から20年未満 (172)	6.4	11.0	64.5	18.0	0.0
20年以上 (393)	11.7	12.0	61.1	15.3	0.0
最終学歴					
中学校・高校 (291)	7.2	12.7	59.8	19.9	0.3
高専・短大・専修学校 (168)	9.5	8.9	63.7	17.9	0.0
大学・大学院 (337)	11.0	13.4	59.6	16.0	0.0
職業					
勤め人(パート含む) (440)	8.9	11.8	58.4	20.9	0.0
自営業 (26)	7.7	19.2	53.8	19.2	0.0
専業主婦・主夫 (135)	8.9	8.9	67.4	14.1	0.7
学生 (21)	4.8	19.0	57.1	19.0	0.0
その他 (22)	9.1	13.6	68.2	9.1	0.0
無職 (158)	11.4	13.9	60.1	14.6	0.0
家族構成					
一人世帯 (154)	8.4	16.9	53.2	21.4	0.0
一世帯世帯(夫婦だけ) (247)	13.8	9.7	62.3	13.8	0.4
家族等と同居 (387)	7.0	11.9	62.0	19.1	0.0
その他の世帯 (14)	0.0	14.3	57.1	28.6	0.0
所属団体					
地縁的な活動 (131)	25.2	16.0	51.9	6.1	0.8
趣味・娯楽のグループ活動 (125)	17.6	22.4	46.4	13.6	0.0
ボランティア・市民活動 (49)	20.4	38.8	30.6	8.2	2.0
政治家や政党の後援会活動 (15)	0.0	40.0	46.7	13.3	0.0
政治にかかわる活動 (14)	21.4	21.4	35.7	21.4	0.0
宗教活動 (7)	14.3	28.6	57.1	0.0	0.0
どの活動もしていない (566)	5.1	8.1	64.7	22.1	0.0
その他 (1)	0.0	0.0	100.0	0.0	0.0

・全体では「見た」(9.2%) + 「見たような気がする」(12.2%) の計(21.4%)にとどまり、「見ていない」(60.3%)が多数を占めた。
 ・男性60代以上では「見た／見たような気がする」人が3割超と比較的多く、女性20代以下では「知らなかった」(31.1%)が最多。若年層で情報接触機会が乏しい。

選挙ポスターについてお伺いします。選挙ポスターを投票の際にどれくらい参考にされていますか？

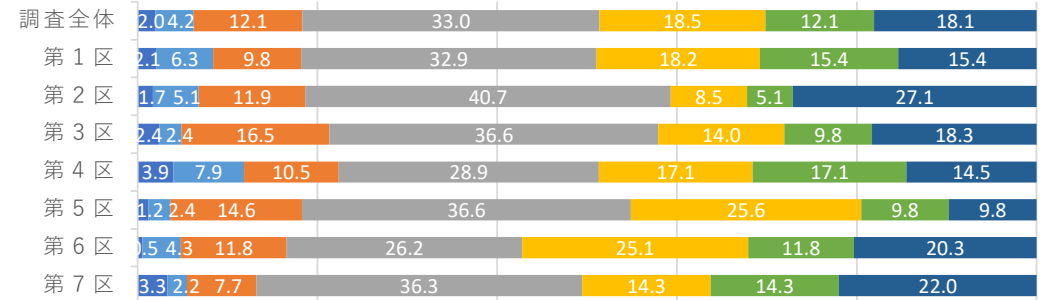
■ 6 (とても参考にしている) ■ 5 ■ 4 ■ 3 (参考にしている) ■ 2 ■ 1 ■ 0 (全く参考にしていない)



	6(とても参考にしている)	5	4	3(参考にしている)	2	1	0(全く参考にしていない)
調査全体 (802)	2.0	4.2	12.1	33.0	18.5	12.1	18.1
性別							
男性 (386)	1.8	4.9	10.4	31.9	18.1	14.2	18.7
20代以下 (36)	0.0	5.6	5.6	30.6	13.9	16.7	27.8
30代 (70)	1.4	4.3	14.3	27.1	22.9	7.1	22.9
40代 (70)	2.9	2.9	8.6	45.7	10.0	8.6	21.4
50代 (70)	0.0	7.1	8.6	31.4	11.4	18.6	22.9
60代 (70)	2.9	8.6	14.3	25.7	21.4	18.6	8.6
70代以上 (70)	2.9	1.4	8.6	30.0	27.1	17.1	12.9
女性 (416)	2.2	3.6	13.7	34.1	18.8	10.1	17.5
20代以下 (74)	4.1	5.4	14.9	31.1	14.9	9.5	20.3
30代 (70)	1.4	1.4	15.7	34.3	15.7	11.4	20.0
40代 (70)	4.3	2.9	14.3	28.6	21.4	7.1	21.4
50代 (70)	0.0	4.3	10.0	34.3	24.3	5.7	21.4
60代 (70)	0.0	4.3	15.7	35.7	21.4	12.9	10.0
70代以上 (62)	3.2	3.2	11.3	41.9	14.5	14.5	11.3
居住区							
第1区 (143)	2.1	6.3	9.8	32.9	18.2	15.4	15.4
第2区 (59)	1.7	5.1	11.9	40.7	8.5	5.1	27.1
第3区 (164)	2.4	2.4	16.5	36.6	14.0	9.8	18.3
第4区 (76)	3.9	7.9	10.5	28.9	17.1	17.1	14.5
第5区 (82)	1.2	2.4	14.6	36.6	25.6	9.8	9.8
第6区 (187)	0.5	4.3	11.8	26.2	25.1	11.8	20.3
第7区 (91)	3.3	2.2	7.7	36.3	14.3	14.3	22.0
投票行動							
当日投票 (212)	1.9	7.5	21.7	33.5	17.0	8.0	10.4
期日前・不在者投票 (247)	4.0	4.9	11.7	35.6	19.4	13.4	10.9
投票しなかった (297)	0.7	2.0	7.1	29.0	19.9	13.1	28.3
覚えていない (46)	0.0	0.0	2.2	43.5	10.9	17.4	26.1

※各分析軸の(): サンプル数, グラフ・数表の単位: %

■ 6 (とても参考にしている) ■ 5 ■ 4 ■ 3 (参考にしている) ■ 2 ■ 1 ■ 0 (全く参考にしていない)



<参考>

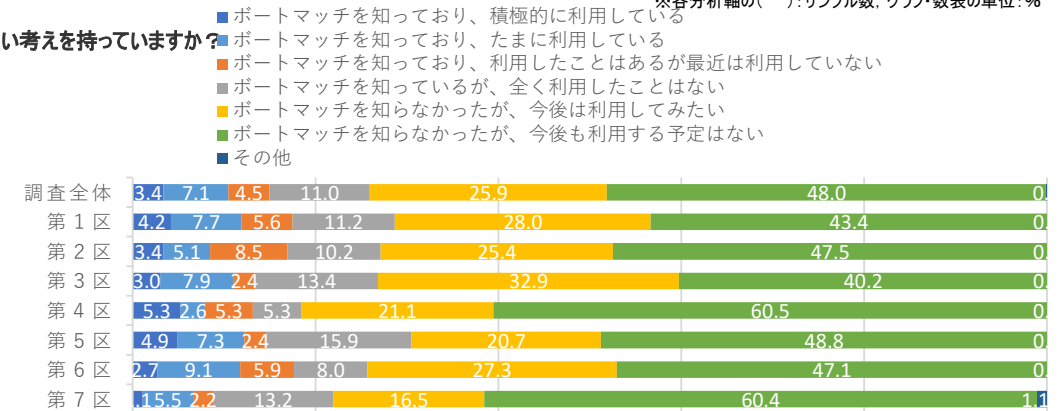
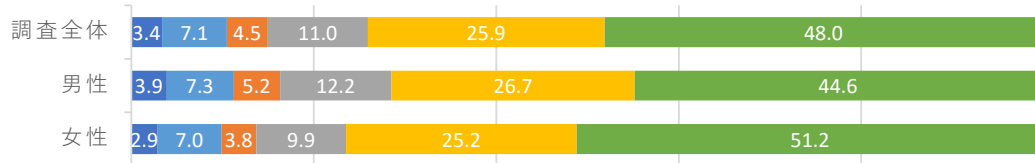
	6(とても参考にしている)	5	4	3(参考にしている)	2	1	0(全く参考にしていない)
調査全体 (802)	2.0	4.2	12.1	33.0	18.5	12.1	18.1
茨城歴							
1年未満 (40)	2.5	5.0	15.0	32.5	17.5	7.5	20.0
1年から3年未満 (46)	2.2	2.2	17.4	34.8	17.4	2.2	23.9
3年から10年未満 (151)	1.3	5.3	13.2	35.8	19.2	13.2	11.9
10年から20年未満 (172)	1.2	4.1	9.9	27.9	19.2	12.8	25.0
20年以上 (393)	2.5	4.1	11.7	34.1	18.1	13.0	16.5
最終学歴							
中学校・高校 (291)	1.4	4.1	9.6	35.7	16.8	12.7	19.6
高専・短大・専修学校 (168)	1.2	3.0	10.7	37.5	19.0	10.7	17.9
大学・大学院 (337)	3.0	5.0	14.5	28.5	19.9	12.5	16.6
職業							
勤め人(パート含む) (440)	1.6	4.3	12.5	34.8	17.5	11.8	17.5
自営業 (26)	3.8	3.8	3.8	34.6	11.5	7.7	34.6
専業主婦・主夫 (135)	3.0	3.0	14.1	33.3	20.0	12.6	14.1
学生 (21)	4.8	14.3	33.3	14.3	14.3	4.8	14.3
その他 (22)	0.0	4.5	9.1	27.3	18.2	13.6	27.3
無職 (158)	1.9	3.8	8.2	31.0	21.5	13.9	19.6
家族構成							
一人世帯 (154)	1.9	2.6	13.0	36.4	11.7	9.7	24.7
一世帯世帯(夫婦だけ) (247)	2.0	5.3	12.1	27.5	21.5	16.2	15.4
家族等と同居 (387)	1.8	4.4	11.9	35.9	19.1	10.9	16.0
その他の世帯 (14)	7.1	0.0	7.1	14.3	21.4	0.0	50.0
所属団体							
地縁的な活動 (131)	4.6	9.2	17.6	32.8	14.5	13.0	8.4
趣味・娯楽のグループ活動 (125)	2.4	9.6	14.4	34.4	19.2	9.6	10.4
ボランティア・市民活動 (49)	0.0	24.5	12.2	36.7	10.2	10.2	6.1
政治家や政党の後援会活動 (15)	0.0	26.7	13.3	33.3	13.3	0.0	13.3
政治にかかわる活動 (14)	0.0	35.7	0.0	28.6	14.3	0.0	21.4
宗教活動 (7)	0.0	14.3	0.0	42.9	14.3	0.0	28.6
どの活動もしていない (566)	1.4	2.1	11.3	32.2	19.3	12.7	21.0
その他 (1)	0.0	0.0	0.0	100.0	0.0	0.0	0.0

- ・全体では「参考にしている(3)」(33.0%)が最多で、「全く参考にしていない(0)」(18.1%)も一定。多くが中程度の参考度にとどまる。
- ・男性40代は「参考にしている」(45.7%)が最も高く、ポスター情報を積極的に活用する傾向。年代が上がるほど視覚情報への関心が高い。

※各分析軸の(): サンプル数、グラフ・数表の単位: %

Q14 有権者が自身の主張と近い候補者を調べるツールであるポートマッチ(投票マッチング)について、下記のどれに近い考えを持っていますか？

- ポートマッチを知っており、積極的に利用している
- ポートマッチを知っており、たまに利用している
- ポートマッチを知っており、利用したことはあるが最近では利用していない
- ポートマッチを知っているが、全く利用したことはない
- ポートマッチを知らなかったが、今後は利用してみたい
- ポートマッチを知らなかったが、今後も利用する予定はない
- その他



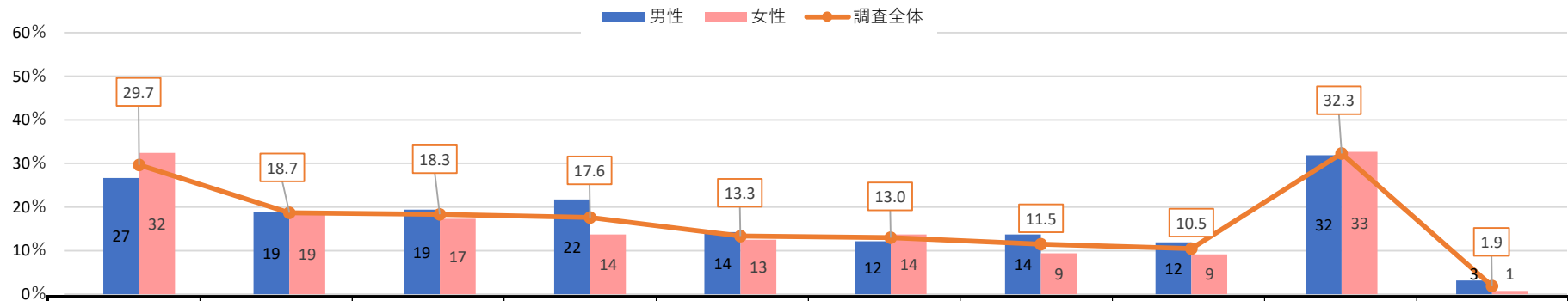
	ポートマッチを知っており、積極的に利用している	ポートマッチを知っており、たまに利用している	ポートマッチを知っており、利用したことはあるが最近では利用していない	ポートマッチを知っているが、全く利用したことはない	ポートマッチを知らなかったが、今後は利用してみたい	ポートマッチを知らなかったが、今後も利用する予定はない	その他
調査全体 (802)	3.4	7.1	4.5	11.0	25.9	48.0	0.1
性別							
男性 (386)	3.9	7.3	5.2	12.2	26.7	44.6	0.3
女性 (416)	2.9	7.0	3.8	9.9	25.2	51.2	0.0
年代							
20代以下 (74)	4.1	13.5	5.4	4.1	9.5	63.5	0.0
30代 (70)	4.3	10.0	7.1	11.4	24.3	42.9	0.0
40代 (70)	4.3	4.3	4.3	4.3	25.7	57.1	0.0
50代 (70)	1.4	8.6	2.9	11.4	31.4	44.3	0.0
60代 (70)	2.9	2.9	2.9	12.9	37.1	41.4	0.0
70代以上 (62)	0.0	1.6	0.0	16.1	24.2	58.1	0.0
居住区							
第1区 (143)	4.2	7.7	5.6	11.2	28.0	43.4	0.0
第2区 (59)	3.4	5.1	8.5	10.2	25.4	47.5	0.0
第3区 (164)	3.0	7.9	2.4	13.4	32.9	40.2	0.0
第4区 (76)	5.3	2.6	5.3	5.3	21.1	60.5	0.0
第5区 (82)	4.9	7.3	2.4	15.9	20.7	48.8	0.0
第6区 (187)	2.7	9.1	5.9	8.0	27.3	47.1	0.0
第7区 (91)	1.1	5.5	2.2	13.2	16.5	60.4	1.1
投票行動							
当日投票 (212)	7.5	9.0	6.6	15.6	27.8	33.5	0.0
期日前・不在者投票 (247)	3.6	10.9	5.7	15.0	32.0	32.4	0.4
投票しなかった (297)	0.3	3.4	2.4	5.7	22.9	65.3	0.0
覚えていない (46)	2.2	2.2	2.2	2.2	4.3	87.0	0.0

	ポートマッチを知っており、積極的に利用している	ポートマッチを知っており、たまに利用している	ポートマッチを知っており、利用したことはあるが最近では利用していない	ポートマッチを知っているが、全く利用したことはない	ポートマッチを知らなかったが、今後は利用してみたい	ポートマッチを知らなかったが、今後も利用する予定はない	その他
調査全体 (802)	3.4	7.1	4.5	11.0	25.9	48.0	0.1
茨城県							
1年未満 (40)	5.0	5.0	2.5	7.5	25.0	55.0	0.0
1年から3年未満 (46)	4.3	6.5	0.0	15.2	26.1	47.8	0.0
3年から10年未満 (151)	5.3	9.9	7.3	7.9	24.5	45.0	0.0
10年から20年未満 (172)	4.7	9.9	3.5	10.5	20.3	51.2	0.0
20年以上 (393)	1.8	5.1	4.6	12.2	29.0	47.1	0.3
最終学歴							
中学校・高校 (291)	1.7	4.1	4.1	8.6	23.4	58.1	0.0
高専・短大・専修学校 (168)	3.0	6.5	4.8	8.9	28.0	48.2	0.6
大学・大学院 (337)	5.0	10.1	4.7	13.6	27.3	39.2	0.0
職業							
勤め人(パート含む) (440)	4.8	7.0	4.3	9.5	25.7	48.4	0.2
自営業 (26)	0.0	15.4	11.5	3.8	34.6	34.6	0.0
専業主婦・主夫 (135)	2.2	4.4	3.7	14.8	25.9	48.9	0.0
学生 (21)	0.0	28.6	14.3	9.5	23.8	23.8	0.0
その他 (22)	0.0	4.5	0.0	22.7	18.2	54.5	0.0
無職 (158)	1.9	5.7	3.8	11.4	26.6	50.6	0.0
家族構成							
一人世帯 (154)	3.9	7.1	3.2	8.4	22.1	55.2	0.0
一世代世帯(夫婦だけ) (247)	3.2	6.1	2.8	14.2	30.4	42.9	0.4
家族等と同居 (387)	3.4	7.8	5.9	10.1	24.8	48.1	0.0
その他の世帯 (14)	0.0	7.1	7.1	7.1	21.4	57.1	0.0
所属団体							
地縁的な活動 (131)	9.2	8.4	6.1	18.3	30.5	27.5	0.0
趣味・娯楽のグループ活 (125)	7.2	16.0	7.2	16.8	29.6	23.2	0.0
ボランティア・市民活動 (49)	6.1	10.2	18.4	18.4	24.5	22.4	0.0
政治家や政党の後援会 (15)	13.3	26.7	20.0	6.7	20.0	13.3	0.0
政治にかかわる活動 (14)	7.1	14.3	7.1	21.4	14.3	35.7	0.0
宗教活動 (7)	0.0	0.0	14.3	14.3	14.3	57.1	0.0
どの活動もしていない (566)	1.8	4.9	3.4	8.1	24.6	57.1	0.2
その他 (1)	0.0	0.0	0.0	0.0	100.0	0.0	0.0

・全体では「知らなかったが今後も利用しない」(48.0%)が最多で、「知らなかったが今後は利用したい」(25.9%)が続き、未認知層が大半を占める。
 ・男性60代では「今後利用したい」(42.9%)が高く、比較的関心が強い。女性20代以下では「今後も利用しない」(63.5%)が多く、関心層との二極化が見られる。

地方選挙について「候補者の人物や政策がよくわからないために、誰に投票したらよいか決めるのに困る」という声があります。どのような情報が足りないと思いますか？(複数選択)

調査全体で降順ソート

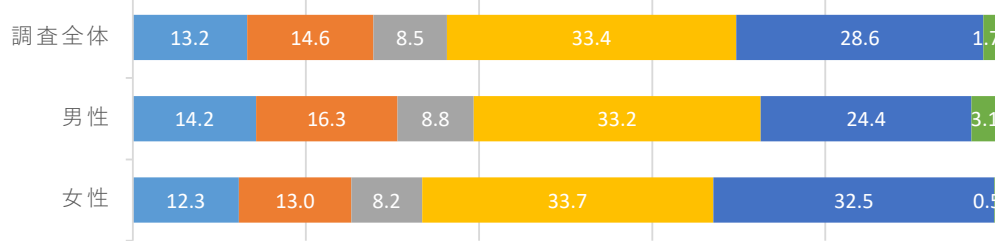


	候補者を比較できるまとめサイト	テレビの選挙関係報道	インターネットの選挙関係情報(SNS含む)	選挙公報	新聞の選挙関係報道	候補者との考え方の一致度がわかるポर्टマッチ(投票マッチング)	候補者からの情報(HP, SNS)	候補者からの情報(ビラ, ポスター, はがき, 選挙カーなど)	足りないとは思わない	その他
調査全体 (802)	29.7	18.7	18.3	17.6	13.3	13.0	11.5	10.5	32.3	1.9
男性 (386)	26.7	18.9	19.4	21.8	14.2	12.2	13.7	11.9	31.9	3.1
20代以下 (36)	33.3	16.7	30.6	13.9	11.1	5.6	5.6	13.9	38.9	1.8
30代 (70)	20.0	12.9	17.1	20.0	10.0	11.4	11.4	10.0	47.1	1.5
40代 (70)	22.9	18.6	24.3	17.1	12.9	14.3	15.7	11.4	34.3	4.6
50代 (70)	31.4	24.3	18.6	18.6	11.4	7.1	14.3	12.9	27.1	3.1
60代 (70)	28.6	22.9	15.7	27.1	24.3	17.1	15.7	12.9	17.1	1.5
70代以上 (70)	27.1	17.1	15.7	30.0	14.3	14.3	15.7	11.4	30.0	6.2
女性 (416)	32.5	18.5	17.3	13.7	12.5	13.7	9.4	9.1	32.7	0.7
20代以下 (74)	20.3	20.3	16.2	6.8	6.8	12.2	5.4	12.2	47.3	0.0
30代 (70)	25.7	20.0	27.1	15.7	8.6	24.3	8.6	8.6	31.4	0.0
40代 (70)	30.0	12.9	12.9	11.4	10.0	11.4	8.6	11.4	32.9	1.5
50代 (70)	37.1	14.3	21.4	12.9	11.4	7.1	12.9	5.7	31.4	0.0
60代 (70)	42.9	24.3	10.0	14.3	20.0	17.1	12.9	10.0	22.9	0.0
70代以上 (62)	40.3	19.4	16.1	22.6	19.4	9.7	8.1	6.5	29.0	3.1
第1区 (143)	30.8	20.3	16.8	16.8	14.0	10.5	14.0	9.8	32.9	1.9
第2区 (59)	20.3	23.7	22.0	15.3	11.9	20.3	15.3	13.6	33.9	2.1
第3区 (164)	36.6	18.3	17.1	17.1	11.0	15.2	9.8	7.3	29.9	2.2
第4区 (76)	23.7	11.8	22.4	11.8	17.1	7.9	9.2	11.8	34.2	1.2
第5区 (82)	22.0	20.7	20.7	19.5	15.9	9.8	14.6	7.3	35.4	1.2
第6区 (187)	38.0	17.6	19.3	18.7	15.5	16.0	10.2	12.3	27.8	3.3
第7区 (91)	16.5	19.8	13.2	22.0	7.7	8.8	9.9	13.2	39.6	1.7
当日投票 (212)	37.7	20.8	18.4	18.4	19.3	17.0	16.0	12.3	22.6	2.2
期日前・不在者投票 (247)	32.0	24.3	25.1	26.7	18.6	12.1	13.8	17.0	21.1	1.1
投票しなかった (297)	26.3	14.1	14.1	11.1	6.4	12.1	7.7	4.7	42.8	2.9
覚えていない (46)	2.2	8.7	8.7	6.5	2.2	4.3	2.2	4.3	69.6	0.0

- ・全体では「候補者を比較できるまとめサイト」(29.7%)が最多で、「テレビの選挙関係報道」(18.7%)「インターネット情報(SNS含む)」(18.3%)が続く。比較・整理機能への要望が強い。
- ・男性20代以下では「SNS情報」(30.6%)を重視し速報型志向がみられる。

投票率向上には、どのような対策が最も効果的だと思いますか？(単一選択)

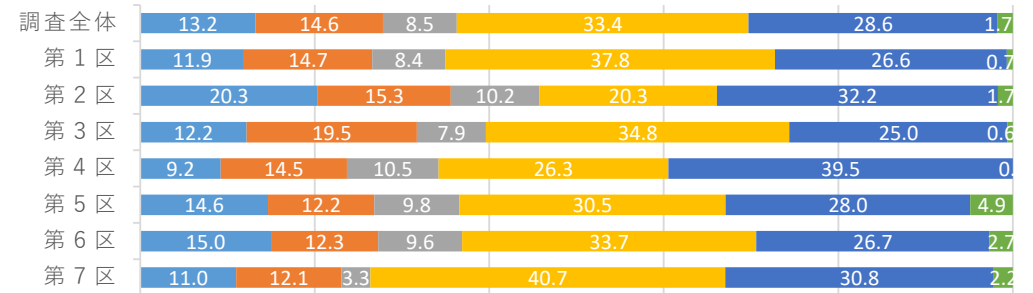
- 子どもの頃から主権者教育を行う
- 政治や選挙の情報が手軽に得られるようにする
- 商業施設や大学等に期日前投票所を設置する
- インターネットで投票ができるようにする
- 特になし
- その他



	子どもの頃から主権者教育を行う	政治や選挙の情報が手軽に得られるようにする	商業施設や大学等に期日前投票所を設置する	インターネットで投票ができるようにする	特になし	その他
調査全体 (802)	13.2	14.6	8.5	33.4	28.6	1.7
男性 (386)	14.2	16.3	8.8	33.2	24.4	3.1
20代以下 (36)	11.1	8.3	11.1	33.3	36.1	0.0
30代 (70)	17.1	7.1	10.0	21.4	40.0	4.3
40代 (70)	15.7	18.6	7.1	30.0	24.3	4.3
50代 (70)	17.1	17.1	8.6	28.6	25.7	2.9
60代 (70)	12.9	21.4	11.4	42.9	8.6	2.9
70代以上 (70)	10.0	21.4	5.7	42.9	17.1	2.9
女性 (416)	12.3	13.0	8.2	33.7	32.5	0.5
20代以下 (74)	8.1	8.1	6.8	32.4	44.6	0.0
30代 (70)	11.4	14.3	10.0	31.4	32.9	0.0
40代 (70)	12.9	11.4	4.3	31.4	40.0	0.0
50代 (70)	17.1	14.3	7.1	31.4	28.6	1.4
60代 (70)	8.6	14.3	11.4	44.3	20.0	1.4
70代以上 (62)	16.1	16.1	9.7	30.6	27.4	0.0
第1区 (143)	11.9	14.7	8.4	37.8	26.6	0.7
第2区 (59)	20.3	15.3	10.2	20.3	32.2	1.7
第3区 (164)	12.2	19.5	7.9	34.8	25.0	0.6
第4区 (76)	9.2	14.5	10.5	26.3	39.5	0.0
第5区 (82)	14.6	12.2	9.8	30.5	28.0	4.9
第6区 (187)	15.0	12.3	9.6	33.7	26.7	2.7
第7区 (91)	11.0	12.1	3.3	40.7	30.8	2.2
当日投票 (212)	15.6	18.4	10.4	36.8	15.6	3.3
期日前・不在者投票 (247)	18.2	18.6	12.1	33.6	15.4	2.0
投票しなかった (297)	8.8	10.8	4.4	35.0	40.4	0.7
覚えていない (46)	4.3	0.0	6.5	6.5	82.6	0.0

※各分析軸の(): サンプル数、グラフ・数表の単位: %

- 子どもの頃から主権者教育を行う
- 政治や選挙の情報が手軽に得られるようにする
- 商業施設や大学等に期日前投票所を設置する
- インターネットで投票ができるようにする
- 特になし
- その他



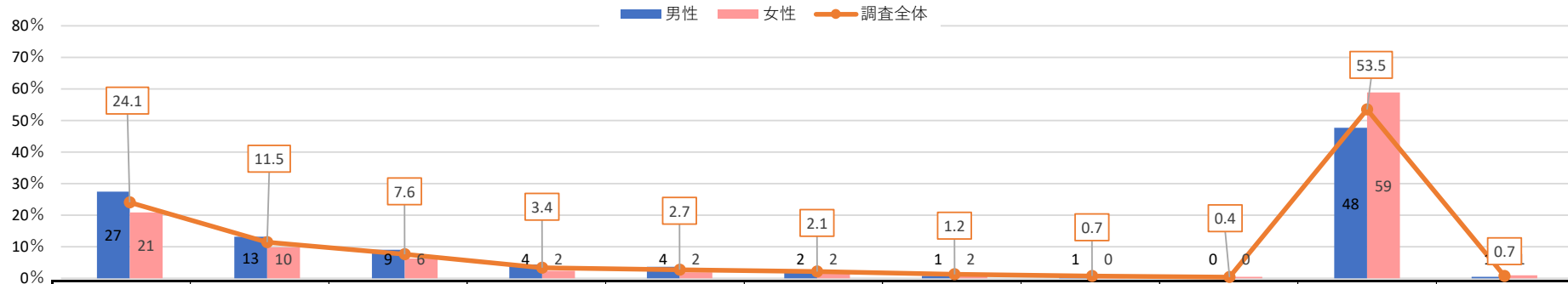
<参考>

	子どもの頃から主権者教育を行う	政治や選挙の情報が手軽に得られるようにする	商業施設や大学等に期日前投票所を設置する	インターネットで投票ができるようにする	特になし	その他
調査全体 (802)	13.2	14.6	8.5	33.4	28.6	1.7
茨城歴						
1年未満 (40)	7.5	5.0	10.0	37.5	40.0	0.0
1年から3年未満 (46)	15.2	6.5	4.3	34.8	34.8	4.3
3年から10年未満 (151)	16.6	14.6	10.6	26.5	30.5	1.3
10年から20年未満 (172)	16.3	14.5	5.8	30.2	30.8	2.3
20年以上 (393)	10.9	16.5	9.2	36.9	24.9	1.5
最終学歴						
中学校・高校 (291)	8.9	9.3	8.9	33.7	38.5	0.7
高専・短大・専修学校 (168)	15.5	16.1	6.0	35.1	25.6	1.8
大学・大学院 (337)	15.1	18.7	9.5	32.6	21.4	2.7
職業						
勤め人(パート含む) (440)	12.0	14.3	8.9	33.2	29.1	2.5
自営業 (26)	26.9	19.2	11.5	26.9	15.4	0.0
専業主婦・主夫 (135)	17.8	14.1	6.7	31.9	29.6	0.0
学生 (21)	19.0	9.5	19.0	42.9	9.5	0.0
その他 (22)	9.1	13.6	4.5	27.3	40.9	4.5
無職 (158)	10.1	15.8	7.6	36.1	29.1	1.3
家族構成						
一人世帯 (154)	11.7	13.0	9.1	25.3	39.6	1.3
一世帯世帯(夫婦だけ) (247)	16.6	13.8	7.3	40.5	20.6	1.2
家族等と同居 (387)	11.9	16.0	9.3	32.3	28.4	2.1
その他の世帯 (14)	7.1	7.1	0.0	28.6	50.0	7.1
所属団体						
地縁的な活動 (131)	17.6	22.1	9.2	42.0	6.1	3.1
趣味・娯楽のグループ活動 (125)	22.4	18.4	13.6	35.2	8.8	1.6
ボランティア・市民活動 (49)	20.4	28.6	8.2	34.7	6.1	2.0
政治家や政党の後援会活動 (15)	6.7	20.0	13.3	40.0	13.3	6.7
政治にかかわる活動 (14)	0.0	14.3	28.6	42.9	0.0	14.3
宗教活動 (7)	0.0	28.6	14.3	14.3	42.9	0.0
どの活動もしていない (566)	11.7	12.2	6.4	31.8	36.4	1.6
その他 (1)	0.0	0.0	0.0	0.0	100.0	0.0

・全体では「インターネットで投票ができるようにする」(33.4%)が最多で、「政治や選挙の情報が手軽に得られるようにする」(14.6%)が続いた。利便性の改善が最重視されている。
 ・男性60代(42.9%)と女性20代以下(32.4%)で「インターネット投票」が高く、若年層と中高年層の双方で“手軽さ”を求めるニーズが一致している。

あなたが普段読まれている新聞について教えてください？(複数選択)

調査全体で降順ソート

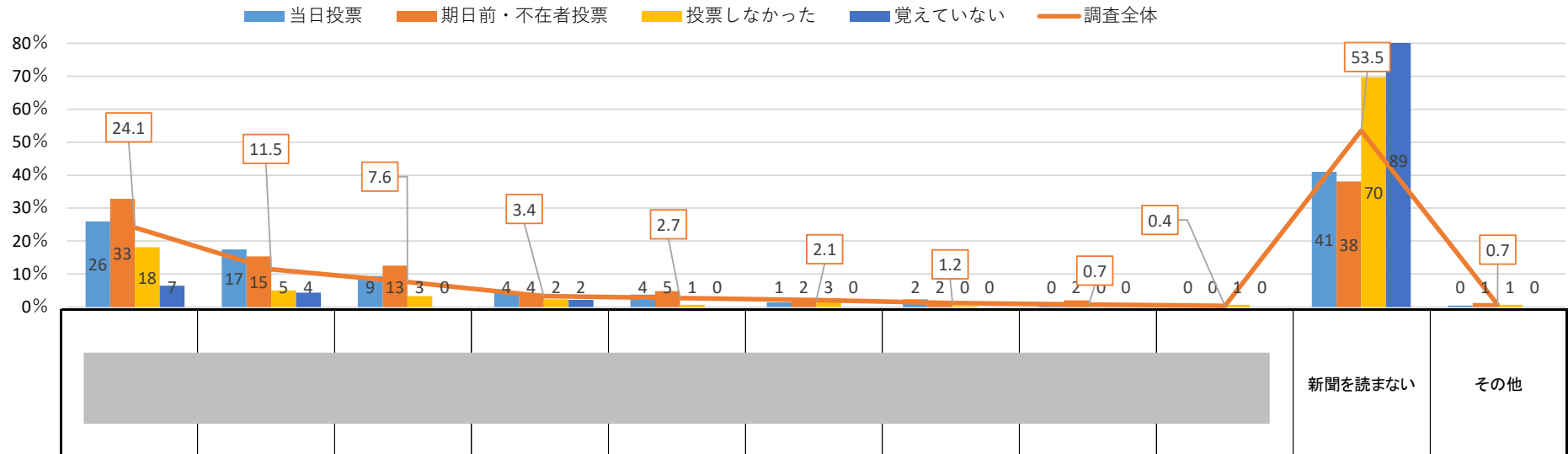


		新聞A	新聞B	新聞C	新聞D	新聞E	新聞F	新聞G	新聞H	新聞I	新聞J	新聞を読まない	その他
調査全体	(802)	24.1	11.5	7.6	3.4	2.7	2.1	1.2	0.7	0.4	53.5	0.7	
男性	(386)	27.5	13.2	9.1	4.4	3.6	1.8	0.8	1.0	0.3	47.7	0.5	
性年代	20代以下	(36)	13.9	5.6	25.0	5.6	5.6	0.0	0.0	2.8	0.0	58.3	0.0
	30代	(70)	20.0	8.6	7.1	2.9	4.3	1.4	1.4	2.9	0.0	62.9	0.0
	40代	(70)	24.3	1.4	7.1	0.0	1.4	1.4	0.0	1.4	0.0	62.9	1.4
	50代	(70)	18.6	12.9	4.3	7.1	2.9	1.4	0.0	0.0	0.0	55.7	1.4
	60代	(70)	38.6	24.3	10.0	4.3	2.9	4.3	0.0	0.0	0.0	34.3	0.0
	70代以上	(70)	42.9	22.9	8.6	7.1	5.7	1.4	2.9	0.0	1.4	17.1	0.0
	女性	(416)	20.9	9.9	6.3	2.4	1.9	2.4	1.7	0.5	0.5	58.9	1.0
	20代以下	(74)	12.2	5.4	9.5	2.7	2.7	4.1	1.4	2.7	0.0	68.9	0.0
	30代	(70)	10.0	5.7	5.7	0.0	0.0	4.3	2.9	0.0	0.0	75.7	0.0
	40代	(70)	12.9	7.1	2.9	1.4	1.4	0.0	0.0	0.0	1.4	75.7	0.0
	50代	(70)	18.6	4.3	8.6	1.4	2.9	1.4	0.0	0.0	1.4	61.4	1.4
	60代	(70)	32.9	20.0	0.0	4.3	1.4	2.9	4.3	0.0	0.0	40.0	2.9
	70代以上	(62)	41.9	17.7	11.3	4.8	3.2	1.6	1.6	0.0	0.0	27.4	1.6
	居住区	第1区	(143)	21.0	9.1	9.8	4.2	3.5	2.1	0.7	0.7	0.7	56.6
第2区		(59)	10.2	6.8	11.9	3.4	0.0	3.4	1.7	1.7	0.0	62.7	1.7
第3区		(164)	28.7	15.2	3.0	6.1	1.2	1.8	1.8	1.2	0.6	47.6	0.6
第4区		(76)	23.7	5.3	11.8	2.6	3.9	1.3	1.3	0.0	0.0	56.6	0.0
第5区		(82)	28.0	20.7	9.8	3.7	6.1	2.4	0.0	1.2	0.0	36.6	0.0
第6区		(187)	24.1	11.2	7.5	1.1	2.1	2.7	1.6	0.5	0.5	55.6	0.5
第7区		(91)	26.4	8.8	4.4	2.2	3.3	1.1	1.1	0.0	0.0	61.5	0.0
投票行動	当日投票	(212)	25.9	17.5	9.4	4.2	3.8	1.4	2.4	0.5	0.0	41.0	0.5
	期日前・不在者投票	(247)	32.8	15.4	12.6	4.0	4.9	2.4	1.6	2.0	0.4	38.1	1.2
	投票しなかった	(297)	18.2	5.1	3.4	2.4	0.7	2.7	0.3	0.0	0.7	69.7	0.7
	覚えていない	(46)	6.5	4.3	0.0	2.2	0.0	0.0	0.0	0.0	0.0	89.1	0.0

- ・全体では「新聞を読まない」(53.5%)が過半を占め、「○○」(24.1%)が最多購読紙。「●●」(11.5%)、「□□」(7.6%)が続く。紙離れの傾向が明確。
- ・女性30代40代では「新聞を読まない」(75.7%)が突出し、男性70代以上では「○○」(42.9%)と「●●」(22.9%)の購読率が高い。若年層の情報源多様化が進む。

あなたが普段読まれている新聞について教えてください？(複数選択)

調査全体で降順ソート

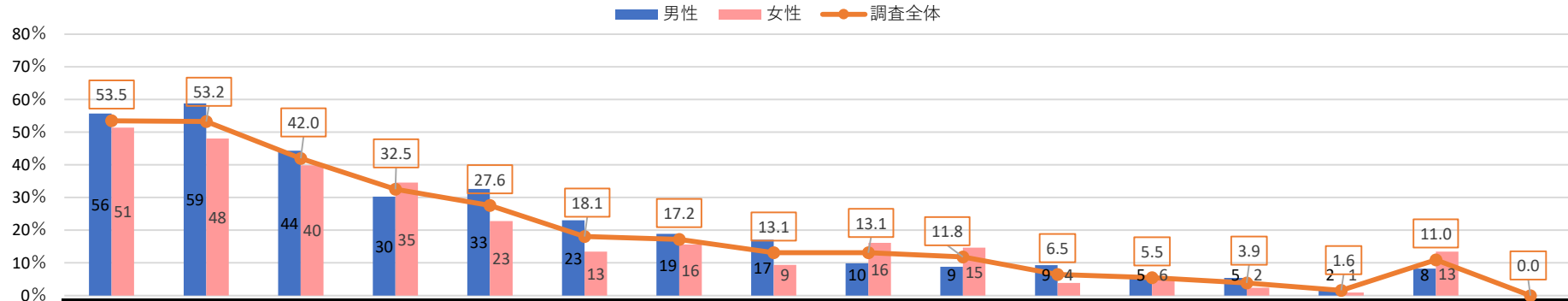


<参考>

属性	属性名	サンプル数	当日投票	期日前・不在者投票	投票しなかった	覚えていない	調査全体	新聞を読まない	その他				
調査全体		(802)	24.1	11.5	7.6	3.4	2.7	2.1	1.2	0.7	0.4	53.5	0.7
茨城歴	1年未満	(40)	15.0	2.5	7.5	5.0	2.5	0.0	2.5	0.0	0.0	70.0	0.0
	1年から3年未満	(46)	13.0	6.5	2.2	4.3	4.3	2.2	0.0	2.2	0.0	69.6	0.0
	3年から10年未満	(151)	15.2	7.3	10.6	2.6	2.0	2.6	0.0	2.6	0.7	68.9	0.0
	10年から20年未満	(172)	16.3	8.7	9.9	2.3	1.2	1.7	1.2	0.0	0.0	61.0	1.2
	20年以上	(393)	33.1	15.8	6.1	3.8	3.6	2.3	1.8	0.3	0.5	40.7	1.0
最終学歴	中学校・高校	(291)	27.5	6.5	8.9	1.4	1.0	1.7	1.0	0.7	0.3	57.4	1.0
	高専・短大・専修学校	(168)	26.2	9.5	5.4	3.6	3.6	1.2	0.0	0.6	0.0	55.4	1.2
	大学・大学院	(337)	20.5	16.9	7.7	5.0	3.9	3.0	2.1	0.9	0.6	48.4	0.3
職業	勤め人(パート含む)	(440)	22.3	10.5	8.4	3.0	2.5	2.5	1.6	0.9	0.2	56.4	0.5
	自営業	(26)	30.8	15.4	7.7	11.5	3.8	11.5	0.0	3.8	0.0	46.2	0.0
	専業主婦・主夫	(135)	25.2	8.1	5.2	3.0	1.5	0.7	1.5	0.0	0.7	55.6	3.0
	学生	(21)	19.0	23.8	23.8	4.8	0.0	0.0	0.0	4.8	0.0	33.3	0.0
	その他	(22)	13.6	9.1	0.0	4.5	4.5	0.0	0.0	0.0	0.0	72.7	0.0
家族構成	無職	(158)	29.1	15.2	6.3	3.2	4.4	1.3	0.6	0.0	0.6	44.9	0.0
	一人世帯	(154)	17.5	7.1	6.5	2.6	2.6	2.6	0.6	1.9	0.0	66.9	0.0
	一世帯世帯(夫婦だけ)	(247)	28.7	17.8	8.1	5.7	2.0	2.4	1.6	0.4	0.8	43.3	1.6
	家族等と同居	(387)	24.5	9.0	7.8	2.3	3.4	1.8	1.3	0.5	0.3	53.7	0.5
所属団体	その他の世帯	(14)	0.0	14.3	7.1	0.0	0.0	0.0	0.0	0.0	0.0	78.6	0.0
	地縁的な活動	(131)	39.7	23.7	16.8	6.1	1.5	2.3	0.8	0.8	0.8	24.4	0.0
	趣味・娯楽のグループ活動	(125)	40.0	19.2	18.4	6.4	3.2	4.0	1.6	1.6	0.8	27.2	1.6
	ボランティア・市民活動	(49)	30.6	24.5	22.4	12.2	4.1	6.1	0.0	6.1	2.0	30.6	0.0
	政治家や政党の後援会活動	(15)	40.0	13.3	20.0	6.7	6.7	0.0	0.0	0.0	0.0	13.3	6.7
	政治にかかわる活動	(14)	21.4	21.4	28.6	7.1	0.0	14.3	0.0	7.1	0.0	28.6	0.0
	宗教活動	(7)	14.3	0.0	0.0	14.3	14.3	0.0	14.3	0.0	14.3	28.6	14.3
	どの活動もしていない	(566)	19.4	8.3	4.8	2.3	2.8	1.6	1.1	0.4	0.0	63.3	0.5
その他	(1)	0.0	0.0	0.0	0.0	0.0	0.0	0.0	0.0	0.0	100.0	0.0	

普段見聞きするメディアについて／あなたがニュースを普段見聞きするメディアについて教えてください。(複数選択)

調査全体で降順ソート

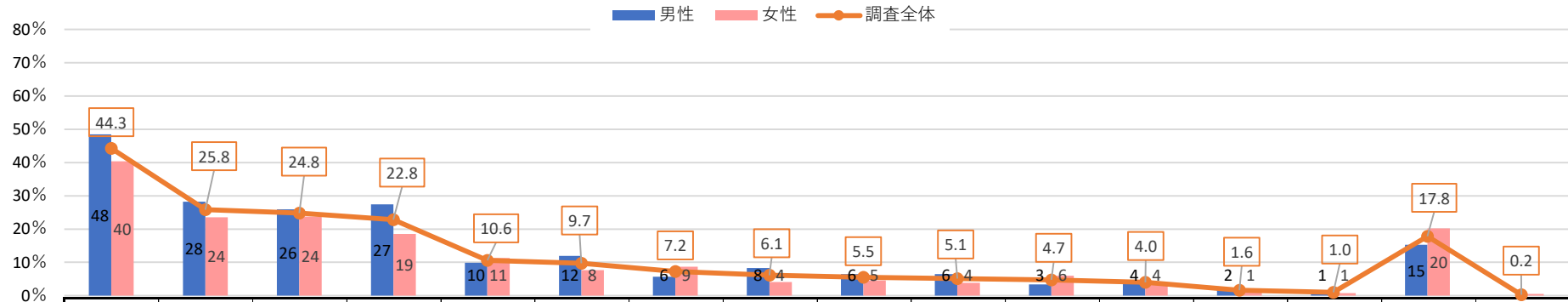


	調査全体 (802)	民放のニュース・報道番組 (53.5)	NHKのニュース・報道番組 (53.2)	Yahoo! ニュース (42.0)	ワイドショー・情報番組 (32.5)	新聞 (27.6)	動画投稿・共有サービス (18.1)	ネットメディアのニュースサイトやニュースアプリ (17.2)	ラジオ (13.1)	SNSで流れてくるメディア (13.1)	LINE NEWS (11.8)	放送局、新聞社、出版社の公式ニュースサイトやアプリ (6.5)	その他のニュースサイトやアプリ (5.5)	雑誌 (3.9)	政治専門のニュースサイトやブログ (1.6)	ニュースはまったく見聞きしない (11.0)	その他 (0.0)
調査全体	(802)	53.5	53.2	42.0	32.5	27.6	18.1	17.2	13.1	13.1	11.8	6.5	5.5	3.9	1.6	11.0	0.0
性年代	男性 (386)	55.7	58.8	44.3	30.3	32.6	23.1	18.9	17.1	9.8	8.8	9.3	5.4	5.4	2.3	8.3	0.0
	20代以下 (36)	33.3	47.2	27.8	13.9	19.4	30.6	33.3	11.1	19.4	13.9	5.6	2.8	5.6	8.3	16.7	0.0
	30代 (70)	42.9	41.4	32.9	24.3	10.0	25.7	20.0	8.6	10.0	2.9	8.6	7.1	4.3	0.0	17.1	0.0
	40代 (70)	52.9	47.1	62.9	32.9	24.3	27.1	17.1	18.6	11.4	7.1	2.9	5.7	2.9	2.9	8.6	0.0
	50代 (70)	51.4	50.0	44.3	24.3	22.9	22.9	15.7	20.0	10.0	8.6	10.0	10.0	7.1	0.0	5.7	0.0
	60代 (70)	72.9	80.0	48.6	41.4	42.9	22.9	18.6	20.0	5.7	8.6	8.6	2.9	10.0	1.4	0.0	0.0
	70代以上 (70)	70.0	81.4	41.4	37.1	70.0	12.9	15.7	21.4	7.1	14.3	18.6	2.9	2.9	4.3	5.7	0.0
	女性 (416)	51.4	48.1	39.9	34.6	22.8	13.5	15.6	9.4	16.1	14.7	3.8	5.5	2.4	1.0	13.5	0.0
	20代以下 (74)	24.3	21.6	18.9	18.9	5.4	9.5	16.2	9.5	27.0	12.2	1.4	0.0	2.7	1.4	31.1	0.0
	30代 (70)	45.7	27.1	38.6	20.0	10.0	22.9	17.1	4.3	24.3	17.1	4.3	2.9	0.0	0.0	18.6	0.0
40代 (70)	41.4	38.6	45.7	35.7	10.0	15.7	21.4	7.1	12.9	17.1	2.9	5.7	0.0	0.0	14.3	0.0	
50代 (70)	55.7	51.4	47.1	31.4	20.0	12.9	15.7	8.6	17.1	15.7	5.7	5.7	2.9	1.4	10.0	0.0	
60代 (70)	72.9	80.0	47.1	52.9	48.6	8.6	12.9	20.0	10.0	14.3	5.7	10.0	4.3	2.9	2.9	0.0	
70代以上 (62)	72.6	74.2	43.5	51.6	46.8	11.3	9.7	6.5	3.2	11.3	3.2	9.7	4.8	0.0	1.6	0.0	
居住区	第1区 (143)	46.2	59.4	43.4	26.6	21.7	18.2	14.0	11.2	11.2	14.7	4.2	7.7	2.1	2.1	8.4	0.0
	第2区 (59)	44.1	40.7	39.0	35.6	23.7	15.3	16.9	6.8	16.9	10.2	5.1	6.8	3.4	0.0	18.6	0.0
	第3区 (164)	60.4	55.5	47.0	34.8	30.5	18.9	15.9	17.1	12.2	12.8	8.5	3.0	2.4	0.6	7.9	0.0
	第4区 (76)	43.4	46.1	38.2	27.6	27.6	17.1	13.2	7.9	13.2	13.2	3.9	3.9	1.3	0.0	13.2	0.0
	第5区 (82)	61.0	62.2	40.2	41.5	34.1	13.4	20.7	14.6	12.2	12.2	8.5	2.4	6.1	3.7	9.8	0.0
	第6区 (187)	56.1	50.3	42.2	30.5	28.9	21.4	21.9	14.4	12.8	9.1	7.5	8.6	6.4	2.1	10.2	0.0
	第7区 (91)	54.9	51.6	37.4	36.3	25.3	16.5	15.4	13.2	16.5	11.0	5.5	3.3	4.4	2.2	16.5	0.0
投票行動	当日投票 (212)	59.9	63.2	46.2	38.2	31.1	23.1	23.6	16.0	17.0	12.3	8.0	6.6	4.7	1.9	4.7	0.0
	期日前・不在者投票 (247)	64.0	65.6	50.2	39.3	40.5	17.4	16.2	18.2	11.7	13.8	9.7	5.3	5.3	2.8	5.3	0.0
	投票しなかった (297)	46.8	41.4	37.0	26.3	17.5	17.5	15.8	8.1	12.5	11.4	3.4	5.4	2.7	0.7	12.8	0.0
	覚えていない (46)	10.9	17.4	10.9	10.9	6.5	2.2	2.2	4.3	6.5	2.2	2.2	2.2	0.0	0.0	58.7	0.0

・全体では「民放のニュース・報道番組」(53.5%)と「NHKのニュース・報道番組」(53.2%)がほぼ同水準で最多。「Yahoo! ニュース」(42.0%)が続き、テレビとネットの併用が主流。
 ・男性70代以上は「NHK」(81.4%)と「新聞」(70.0%)が高く、女性20代以下は「SNSで流れてくるメディア」(27.0%)が最多。「ニュースを見聞きしない」(31.1%)も多く、若年層の情報断絶が目立つ。

普段見聞きするメディアについて/あなたがローカル(地方版)ニュースを見聞きするメディアについて教えてください。(複数選択)

調査全体で降順ソート



		(n)	NHKのニュース・報道番組	民放のニュース・報道番組	Yahoo! ニュース	新聞	ワイドショー・情報番組	ネットメディアのニュースサイトやニュースアプリ	SNSで流れてくるメディア	ラジオ	動画投稿・共有サービス	放送局、新聞社、出版社の公式ニュースサイトやアプリ	LINE NEWS	その他のニュースサイトやアプリ	雑誌	政治専門のニュースサイトやブログ	ニュースはまったく見聞きしない	その他	
調査全体		(802)	44.3	25.8	24.8	22.8	10.6	9.7	7.2	6.1	5.5	5.1	4.7	4.0	1.6	1.0	17.8	0.2	
性年代	男性	(386)	48.4	28.2	25.9	27.5	9.8	11.9	5.7	8.3	6.5	6.5	3.4	4.1	2.1	1.3	15.3	0.0	
	20代以下	(36)	33.3	27.8	25.0	13.9	5.6	27.8	2.8	11.1	16.7	5.6	2.8	0.0	2.8	2.8	33.3	0.0	
	30代	(70)	31.4	20.0	17.1	7.1	8.6	7.1	7.1	5.7	7.1	4.3	2.9	4.3	1.4	0.0	32.9	0.0	
	40代	(70)	37.1	22.9	37.1	20.0	11.4	14.3	7.1	5.7	4.3	2.9	1.4	5.7	2.9	1.4	12.9	0.0	
	50代	(70)	40.0	25.7	25.7	17.1	10.0	12.9	8.6	10.0	7.1	10.0	5.7	10.0	4.3	1.4	11.4	0.0	
	60代	(70)	65.7	40.0	28.6	35.7	12.9	7.1	4.3	10.0	4.3	8.6	2.9	2.9	1.4	0.0	2.9	0.0	
	70代以上	(70)	75.7	32.9	21.4	64.3	8.6	10.0	2.9	8.6	4.3	7.1	4.3	0.0	0.0	2.9	7.1	0.0	
	女性	(416)	40.4	23.6	23.8	18.5	11.3	7.7	8.7	4.1	4.6	4.6	3.8	6.0	3.8	1.2	0.7	20.2	0.5
	20代以下	(74)	20.3	10.8	13.5	4.1	6.8	6.8	13.5	5.4	5.4	6.8	2.7	10.8	1.4	1.4	1.4	39.2	1.4
30代	(70)	18.6	18.6	22.9	7.1	4.3	5.7	11.4	1.4	2.9	2.9	5.7	4.3	2.9	1.4	2.9	30.0	0.0	
40代	(70)	24.3	20.0	30.0	5.7	17.1	10.0	10.0	1.4	7.1	4.3	7.1	7.1	1.4	0.0	25.7	0.0		
50代	(70)	48.6	20.0	34.3	14.3	5.7	12.9	7.1	2.9	1.4	2.9	2.9	5.7	0.0	0.0	11.4	0.0		
60代	(70)	68.6	35.7	24.3	32.9	17.1	7.1	8.6	7.1	4.3	7.1	5.7	4.3	1.4	0.0	5.7	0.0		
70代以上	(62)	66.1	38.7	17.7	51.6	17.7	3.2	0.0	6.5	6.5	4.8	0.0	4.8	1.6	0.0	6.5	1.6		
居住区	第1区	(143)	49.7	16.8	26.6	17.5	9.1	9.1	9.8	6.3	4.2	4.2	4.9	7.0	1.4	0.0	16.1	0.7	
	第2区	(59)	42.4	15.3	18.6	10.2	10.2	11.9	5.1	6.8	11.9	1.7	8.5	5.1	3.4	0.0	22.0	0.0	
	第3区	(164)	42.7	31.7	30.5	24.4	12.8	11.0	6.1	5.5	6.7	6.1	4.9	2.4	1.2	0.6	16.5	0.0	
	第4区	(76)	40.8	26.3	21.1	23.7	13.2	6.6	10.5	6.6	5.3	5.3	7.9	2.6	0.0	1.3	22.4	0.0	
	第5区	(82)	53.7	39.0	18.3	35.4	13.4	9.8	2.4	7.3	4.9	7.3	2.4	3.7	2.4	2.4	12.2	0.0	
	第6区	(187)	41.2	23.5	24.6	21.4	7.5	8.6	7.5	5.9	4.8	5.3	3.7	4.3	2.7	1.1	17.1	0.5	
	第7区	(91)	40.7	28.7	25.3	27.5	11.0	12.1	7.7	5.5	5.5	3.3	4.4	3.3	2.2	2.2	23.1	0.0	
投票行動	当日投票	(212)	50.5	25.5	24.5	26.9	9.4	13.2	9.0	4.7	6.6	5.7	7.5	4.2	1.4	0.9	10.4	0.0	
	期日前・不在者投票	(247)	58.3	34.8	30.0	33.2	15.8	8.1	6.1	9.3	5.7	7.3	4.5	6.1	3.2	1.6	10.1	0.4	
	投票しなかった	(297)	33.3	20.9	22.9	14.1	8.8	10.1	7.4	5.1	4.4	3.0	3.7	2.7	0.7	0.7	23.6	0.3	
	覚えていない	(46)	10.9	10.9	10.9	4.3	0.0	0.0	4.3	2.2	6.5	4.3	0.0	0.0	0.0	0.0	56.5	0.0	

・全体では「NHKのニュース・報道番組」(44.3%)が最多で、「民放のニュース・報道番組」(25.8%)、「Yahoo! ニュース」(24.8%)が続く。地域ニュースはテレビ中心。
 ・男性70代以上は「NHK」(75.7%)と「新聞」(64.3%)が高く、女性20代以下は「ニュースを見聞きしない」(39.2%)が最多。若年層の地域情報離れと高齢層のテレビ依存が対照的。

